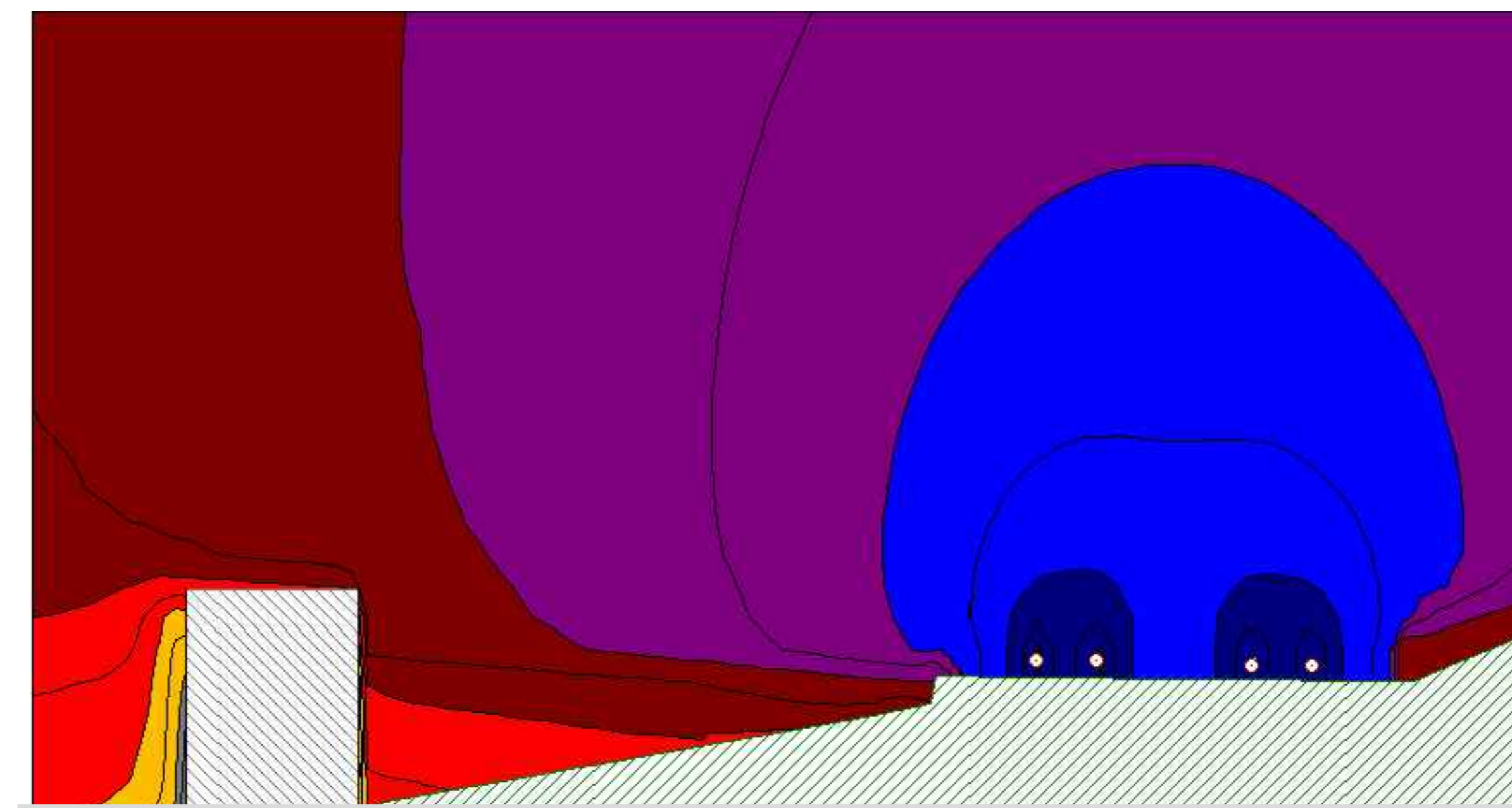
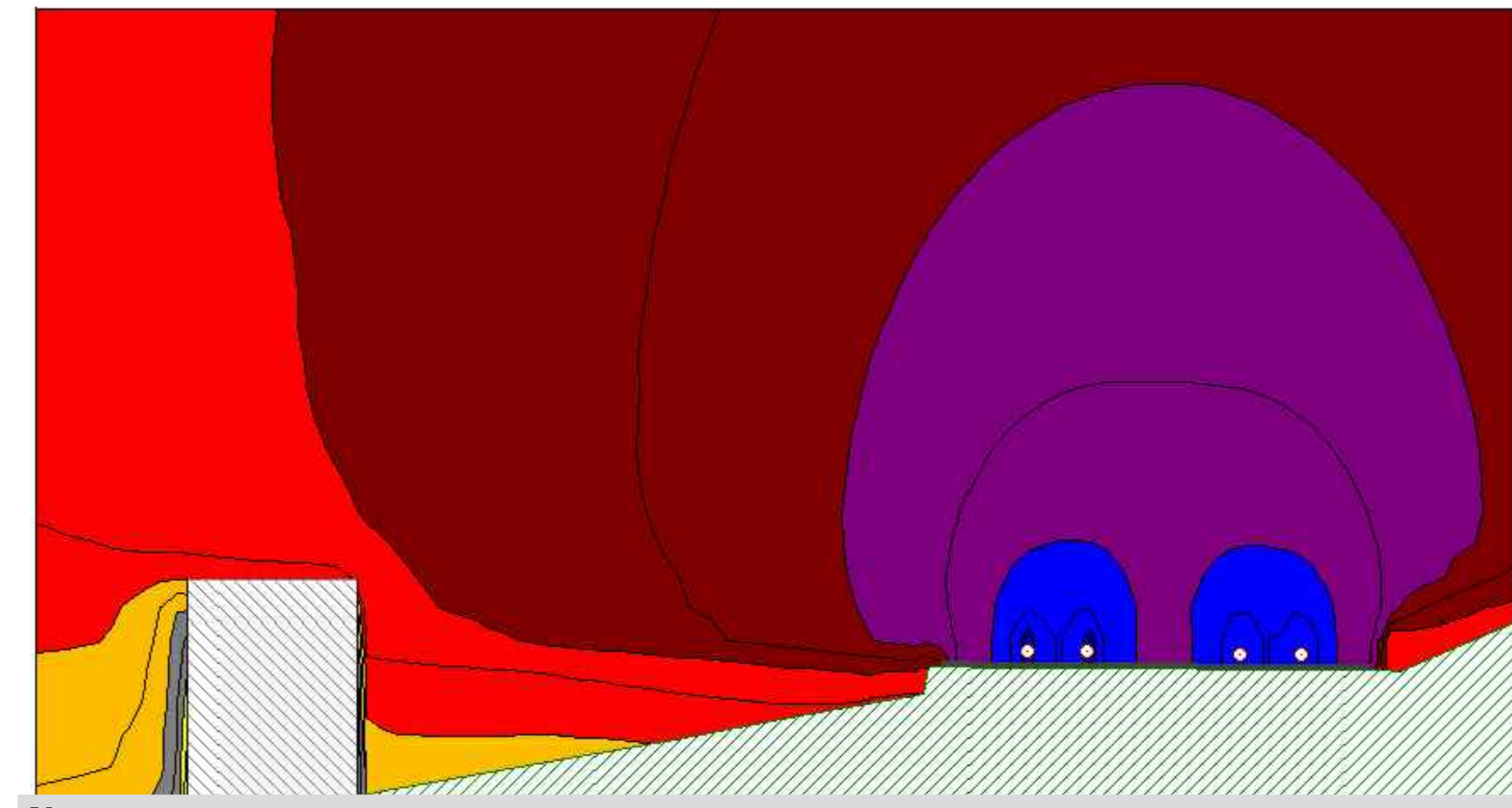


SCENARIO POST OPERAM



Diurno



Notturno

LEGENDA

Tracciato di progetto

Fasce di pertinenza acustica (D.P.R. 142 del 30/3/2004)

- 100 m
- 250 m
- 500 m
- Ricettori censiti

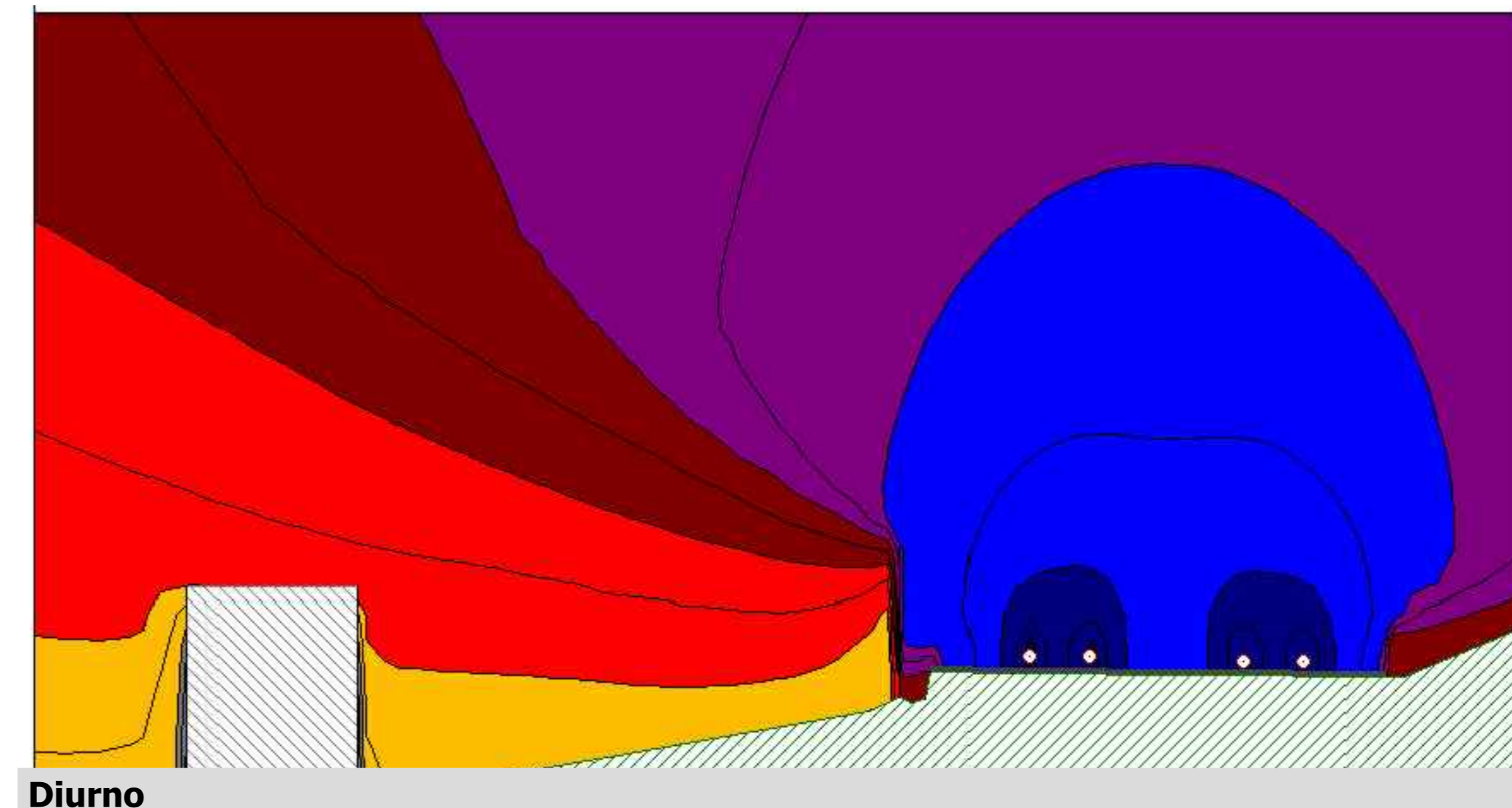
Livelli sonori in dB(A)

- < 35
- 35-40
- 40-45
- 45-50
- 50-55
- 55-60
- 60-65
- 65-70
- 70-75
- > 75

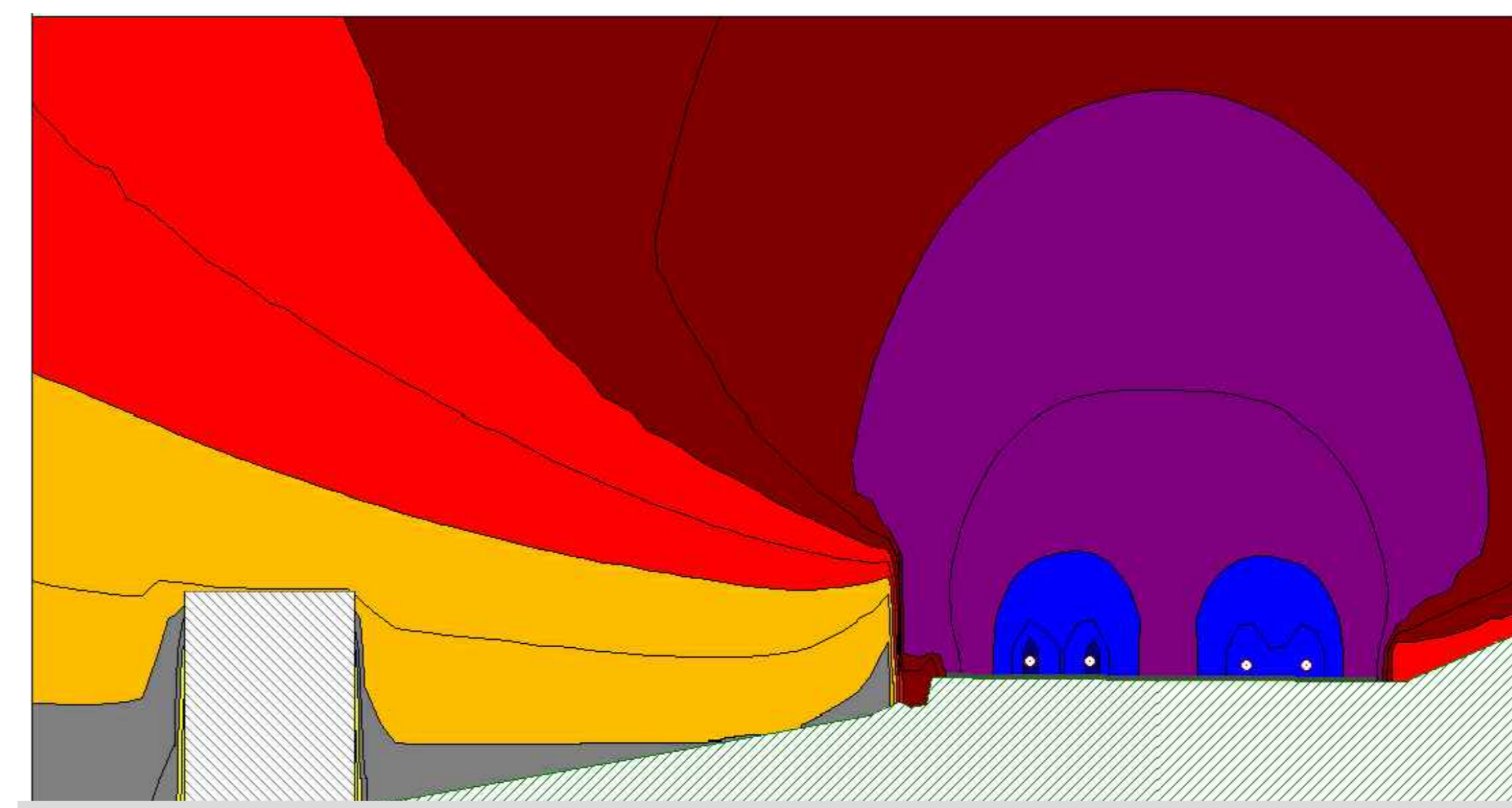
Interventi antirumore

- Barriera antirumore

SCENARIO POST MITIGAZIONE



Diurno



Notturno

Sanas
GRUPPO FS ITALIANE
Direzione Progettazione e Realizzazione Lavori

S.S. 284 "Occidentale Etna"
Ammodernamento del Tratto Adrano - Catania
1° lotto Adrano - Paternò

PROGETTO DEFINITIVO COD. PA712

PROGETTAZIONE: **ATI VIA - SERING - VDP - BRENG**

PROGETTISTA E RESPONSABILE DELL'INTEGRAZIONE DELLE PRESTAZIONI: **GRUPPO DI PROGETTAZIONE SPECIALISTICO**
RESPONSABILI D'AREA:
Responsabile Tracciato Stradale: Dott. Ing. Massimo Capasso
Responsabile Stradale: Dott. Ing. Giovanni Pizzuto
Responsabile Strutturale, Geotecnico e Installati: Dott. Ing. Sergio Di Majo
Responsabile Acustico: Dott. Ing. Francesco Venturoli
RESPONSABILI: **VIA INGEGNERIA**

GEOLOGO: Dott. Ingegnere Giovanni Di Majo
COORDINATORE SICUREZZA IN FASE DI PROGETTAZIONE: Dott. Ing. Sergio Di Majo
RESPONSABILE SIA: Dott. Ing. Francesco Venturoli
VISTO IL RESPONSABILE DEL PROCEDIMENTO: Dott. Ing. Massimo Capasso
RESPONSABILI: **SERING INGEGNERIA**, **vdp**, **BRENG**

INQUINAMENTO ACUSTICO
Caratterizzazione del clima acustico post operam e post mitigazione
Diurno e Notturno (Mappe verticali) 3/4

CODICE PROGETTO	NOV. 2020	DISEGNO	FIRMATARIO	SCALA:
PROGETTO	20			1:2.000
ELAB.				
D				
C				
B				
A	EMISSIONE	NOV. 2020	DISEGNO	FIRMATARIO
REV.	DESCRIZIONE	DATA	REDATTO	VERIFICATO
				APPROVATO