

MACROFASE 1 - LEGENDA

Tipologia di intervento
 I.S. = INTERVENTO IN SEDE
 F.S.P. = FUORI SEDE PARZIALE
 F.S. = FUORI SEDE

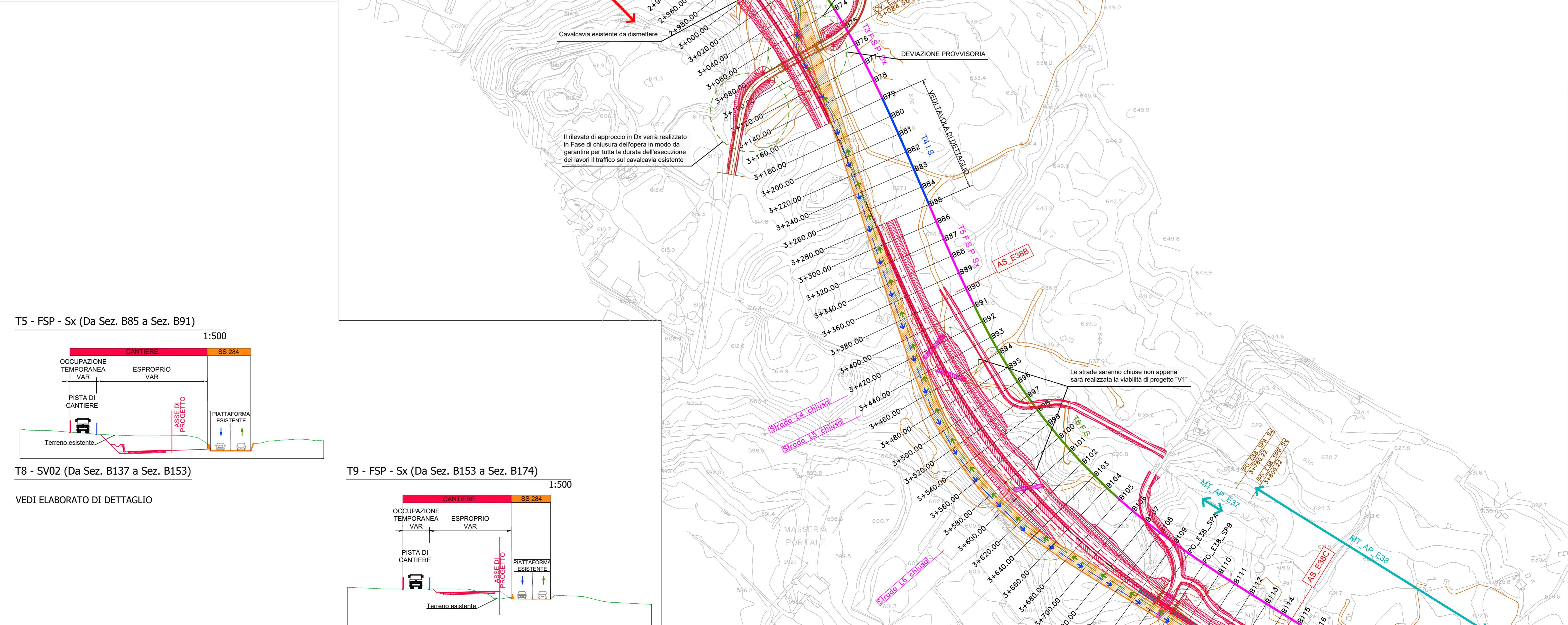
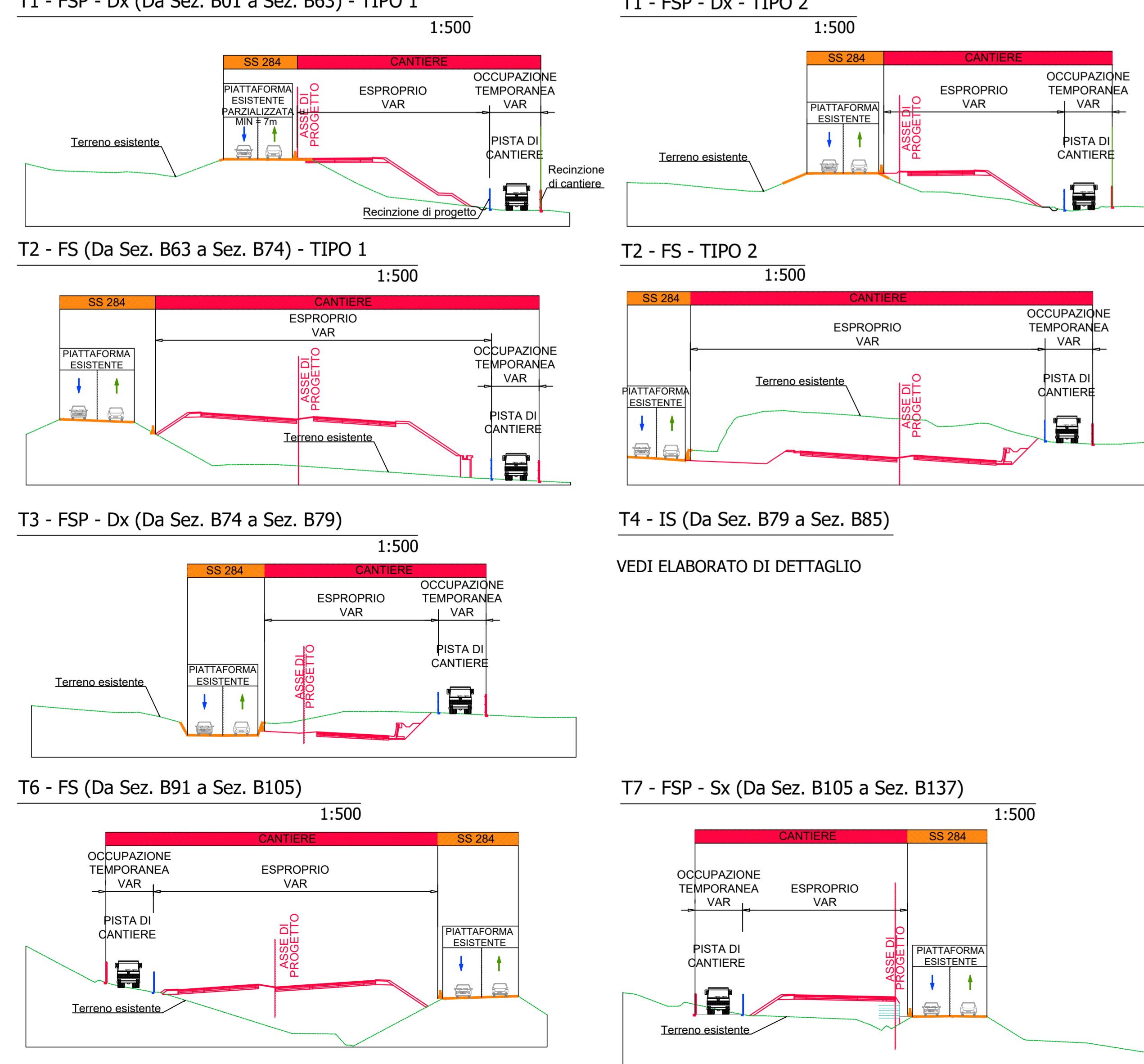
AREA LOGISTICA E DI STOCCAGGIO DEI MATERIALI PRINCIPALE - CAMPO BASE
 AREE LOGISTICHE DI STOCCAGGIO MINORI - AREE TECNICHE
 AREE STOCCAGGIO VERDE
 CORPO STRADALE E OPERE D'ARTE MINORI
 OPERE D'ARTE MAGGIORI
 STRADE ESISTENTI CHIUSE AL TRAFFICO NELLA PRESENTE MACROFASE (Vedi tavola demolizioni)
 SS284 ESISTENTE
 MURI TIPO FASTWALL DA REALIZZARE NELLA PRESENTE MACROFASE - OPERE PROVVISORIALI
 CONFINI COMUNALI
 CORSIA DI MARCIA ATTIVA IN DIREZIONE BRONTE - ASSE PRINCIPALE

LEGENDA

Vincoli
D.lgs.48/2004 e s.m.i., art.134, lett. a)
 Immobili e aree di notevole interesse pubblico sottoposte a vincolo paesaggistico ex art. 136, D.lgs. 42/2004 e s.m.i.
D.lgs.42/2004 e s.m.i., art.134, lett. b) - aree di cui all'art. 142
 Fiumi, torrenti e corsi d'acqua e relative sponde per una fascia di 150m. - comma 1, lett c)
 Territori ricoperti da boschi o sottoposti a vincolo di rimboscimento - comma 1, lett g)
 Aree e siti di interesse archeologico - comma 1, lett m)
 Limiti comunali
 Fonte: Piano Paesaggistico Ambienti 8-11-12-13-14-16-17 Catania - Tav. 20.4

Studio Acustico
 Ricettore Sensibile

SEZIONI TRASVERSALI DI CANTIERIZZAZIONE TIPOLOGICHE DEL SUB CANTIERE DI APPARTENENZA



Sanas
 GRUPPO ITALIANO Direzione Progettazione e Realizzazione Lavori

S.S. 284 "Occidentale Etna"
 Ammodernamento del Tratto Adrano - Catania
 1° lotto Adrano - Paternò

PROGETTO DEFINITIVO COD. PA712

PROGETTAZIONE: **ATI VIA - SERINGIA - WSP - BRENIG**

PROGETTISTA E RESPONSABILE DELL'INTEGRAZIONE DELLE PRESTAZIONI SPECIALISTICHE:
 Dott. Ing. Giovanni Pizzuto (Cod. Ing. Prov. Catania 22296)

RESPONSABILI D'AREA:
 Responsabile Sicurezza: Dott. Ing. Massimo Capasso (Cod. Ing. Prov. Catania 28572) - Giovanni Pizzuto
 Responsabile Strutturale: Dott. Ing. Giovanni Pizzuto (Cod. Ing. Prov. Catania 22296)
 Responsabile Energia, Condizionamento e impianti: Dott. Ing. Sergio Di Muro (Cod. Ing. Prov. Catania 22212)
 Responsabile Impianti: Dott. Ing. Francesco Venturo (Cod. Ing. Prov. Catania 14862)

GEOLOGO:
 Dott. Geol. Enrico Corradini (Cod. Geol. Regione Siciliana 396)

COORDINATORE SICUREZZA IN FASE DI PROGETTAZIONE:
 Dott. Ing. Sergio Di Muro (Cod. Ing. Prov. Catania 28572)

RESPONSABILE SIA:
 Dott. Ing. Francesco Venturo (Cod. Ing. Prov. Catania 14862)

VISTO: IL RESPONSABILE DEL PROCEDIMENTO:
 Dott. Ing. Massimo Capasso

CANTIERIZZAZIONE
 Macrofase 1 - AP01 - Tav. 1 di 2

CODICE PROGETTO	UN. PROJ.	ANNO	HOME FILE	REVISIONE	SCALA:
DP712	01	2020	PA712_TOCCACODCANPE01_09_A	A	1:2000
D	-	-	-	-	-
C	-	-	-	-	-
B	-	-	-	-	-
A	EMMISSIONE	NOV 2020	14/08/2020	14/08/2020	1/2000
REV.	DESCRIZIONE	DATA	REDATTO	VERIFICATO	APPROVATO