

**MACROFASE 1 - LEGENDA**

**Tipologia di intervento**

I.S. = INTERVENTO IN SEDE  
 F.S.P. = FUORI SEDE PARZIALE  
 F.S. = FUORI SEDE

AREA LOGISTICA E DI STOCCAGGIO DEI MATERIALI PRINCIPALE - CAMPO BASE  
 AREE LOGISTICHE DI STOCCAGGIO MINORI - AREE TECNICHE  
 AREE STOCCAGGIO VERDE  
 CORPO STRADALE E OPERE D'ARTE MINORI  
 OPERE D'ARTE MAGGIORI  
 STRADE ESISTENTI CHIUSE AL TRAFFICO NELLA PRESENTE MACROFASE (Vedi tavola demolizioni)  
 SS284 ESISTENTE  
 MURI TIPO FASTWALL DA REALIZZARE NELLA PRESENTE MACROFASE - OPERE PROVVISORIALI  
 CONFINI COMUNALI  
 CORSIA DI MARCIA ATTIVA IN DIREZIONE BRONTE - ASSE PRINCIPALE

**LEGENDA**

**Vincoli**

**D.lgs.48/2004 e s.m.i., art.134, lett. a)**  
 Immobili e aree di notevole interesse pubblico sottoposte a vincolo paesaggistico ex art. 136, D.lgs. 42/2004 e s.m.i.

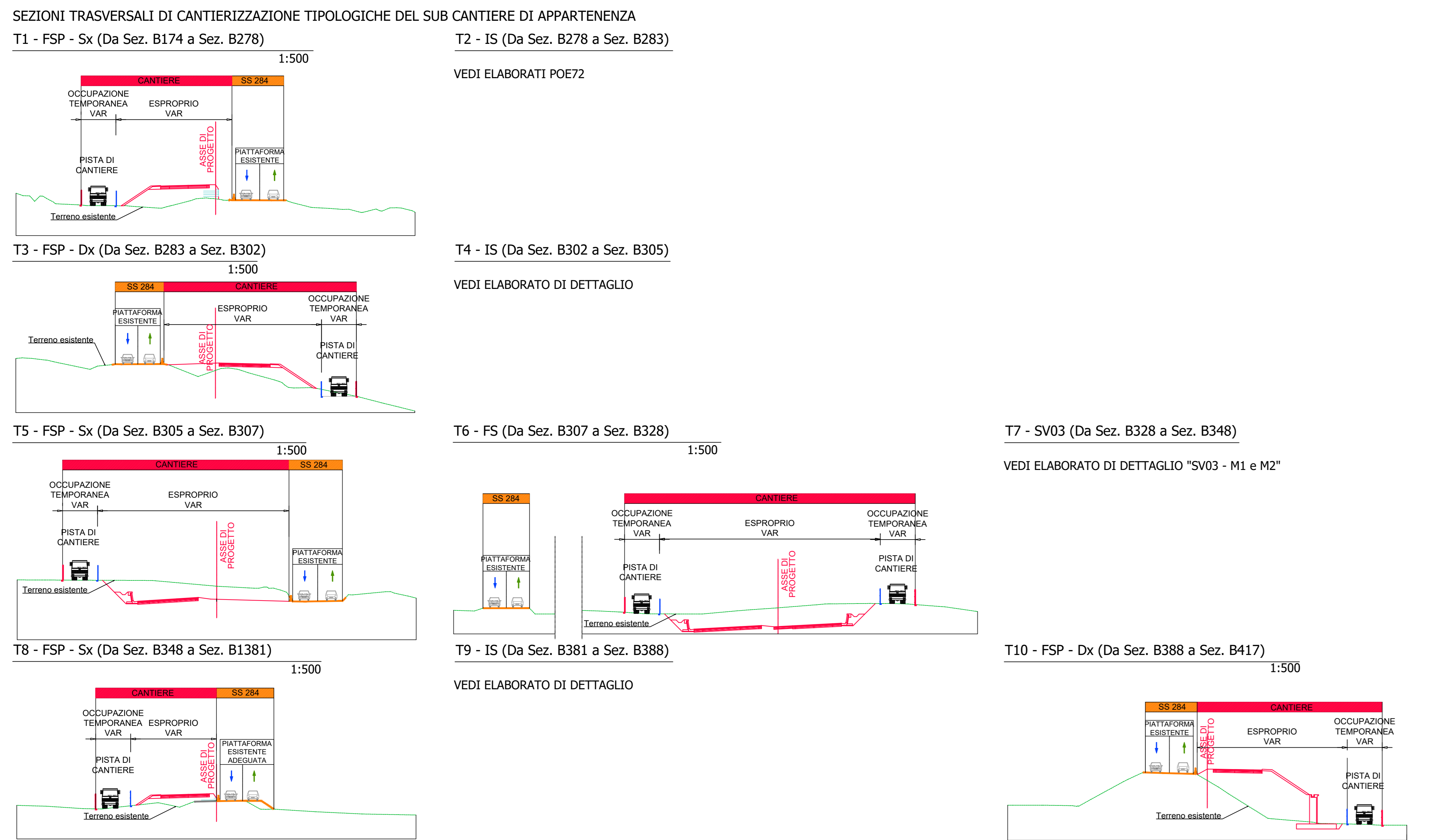
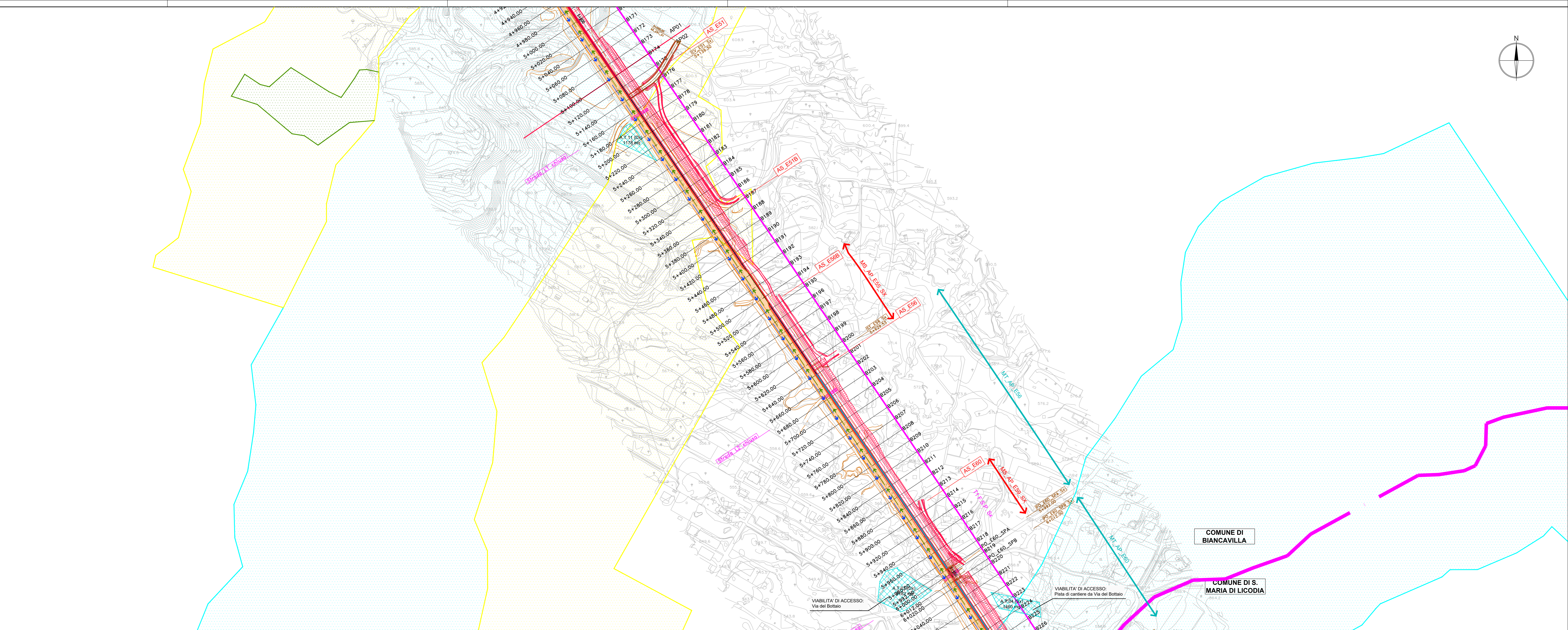
**D.lgs.42/2004 e s.m.i., art.134, lett. b) - aree di cui all'art. 142**

Fiumi, torrenti e corsi d'acqua e relative sponde per una fascia di 150m. - comma 1, lett c)  
 Territori ricoperti da boschi o sottoposti a vincolo di rimboscimento - comma 1, lett g)  
 Aree e siti di interesse archeologico - comma 1, lett m)  
 Limiti comunali

Fonte: Piano Paesaggistico Ambienti 8-11-12-13-14-16-17 Catania - Tav. 20.4

**Studio Acustico**

Ricettore Sensibile



**Sanas**  
 GRUPPO FS ITALIANE  
 Direzione Progettazione e Realizzazione Lavori

**S.S. 284 "Occidentale Etna"**  
 Ammodernamento del Tratto Adrano - Catania  
 1° lotto Adrano - Paternò

**PROGETTO DEFINITIVO** COD. PA712

PROGETTISTA E RESPONSABILE DELL'INTEGRAZIONE DELLE PRESTAZIONI SPICCIOLICHE: **VI&A INGEGNERIA**

RESPONSABILI D'AREA: **VI&A INGEGNERIA**

COORDINATORE SICUREZZA IN FASE DI PROGETTAZIONE: **SERING INGEGNERIA**

RESPONSABILE SIA: **BRENG**

**CANTIERIZZAZIONE**  
 Macrofase 1 - AP02 - Tav. 1 di 3

CODICE PROGETTO	NOME FILE	REVISIONE	SCALA:
PROGETTO: DPP1A0712	PA712_TOCCAOCCANPE01_09_A		
ELABORAZIONE: D 20	TOCCAOCCANPE04	A	1:2000
D			
C			
B			
A	EMMISSIONE	NOV 2020	1:2000
REV.	DESCRIZIONE	DATA	REDATTO VERIFICATO APPROVATO