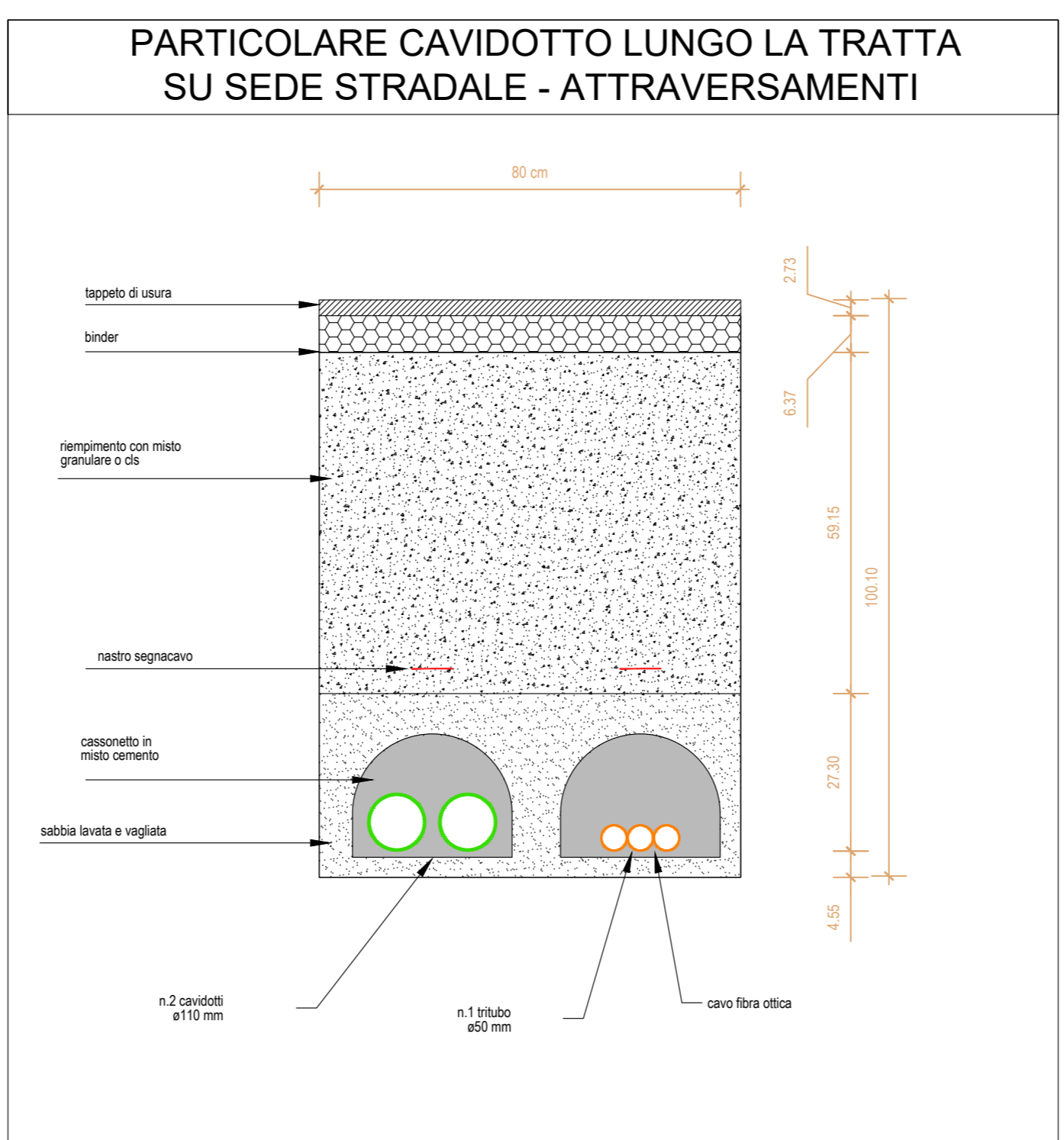
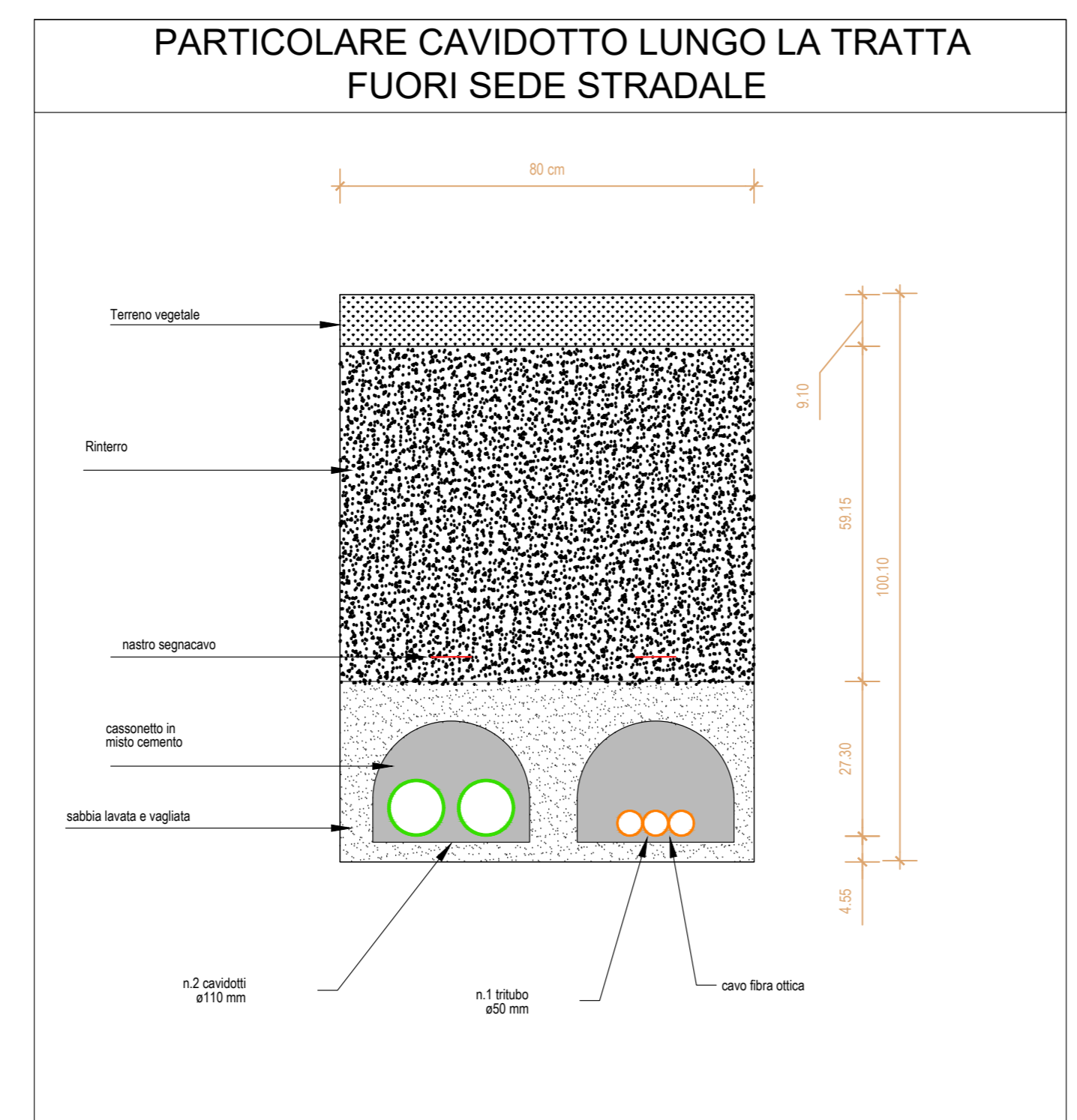
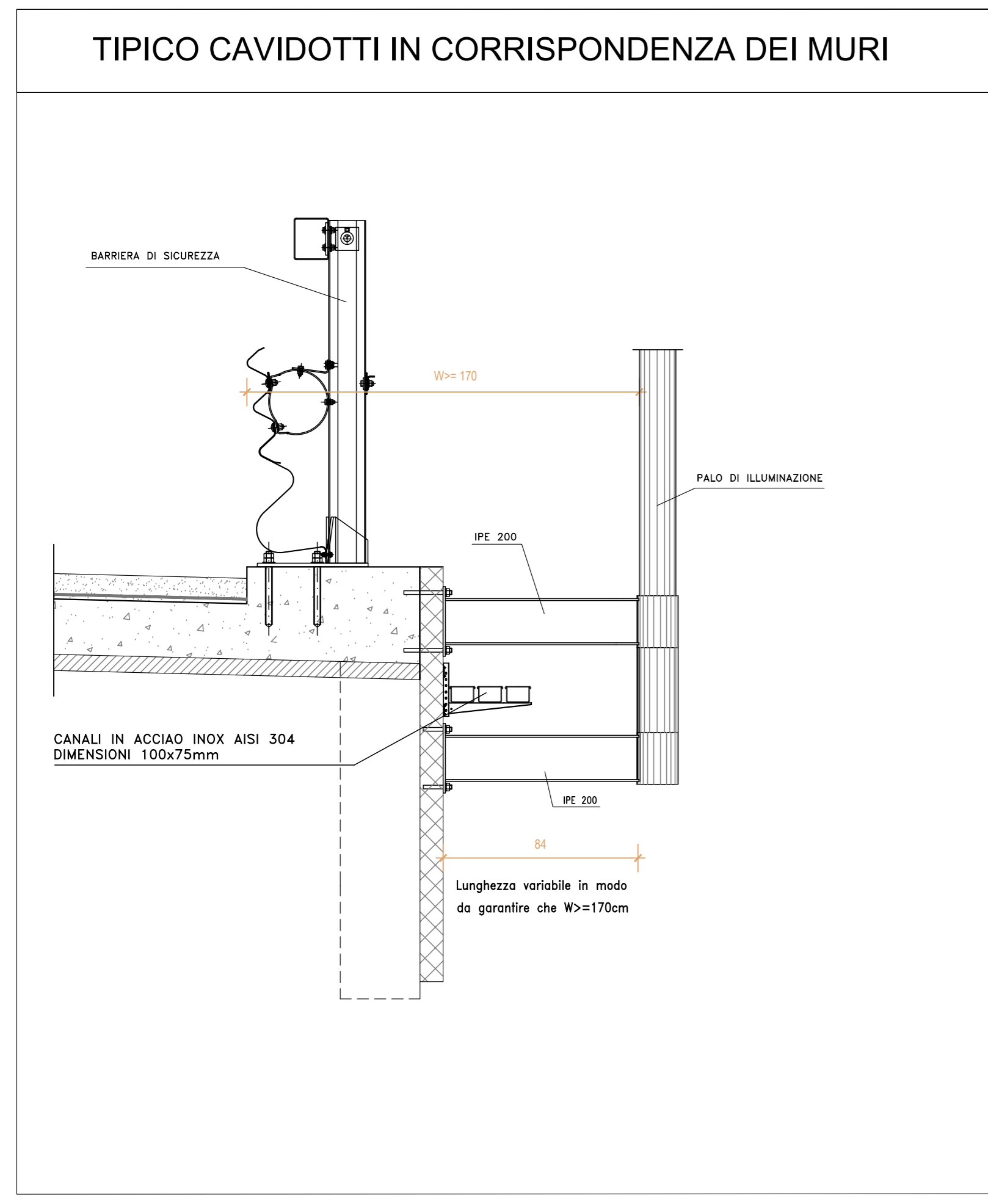


LEGENDA

IMPIANTO DISTRIBUZIONE PRINCIPALE

SIMBOLO	DESCRIZIONE
	ENERGIA - 2 TUBI IN POLIETILENE A DOPPIA PARETE PER CAVIDOTTO - DIAMETRO 110 MM
	SEGNALI - TRITUBI IN PEAD (POLIETILENE ALTA DENSITA') - DIAMETRO 50 MM
	CONDUTTURIA A VISTA IN CANALE IN ACCIAIO INOX 100x75mm (Energia)
	CONDUTTURIA A VISTA IN CANALE IN ACC. INOX 100x75mm (Segnali)
	POZZETTI REALIZZATI IN CEMENTO - DIM. INT. 50X50 CM ED ALTEZZA COMPRESA 45 + 60 CM - CARRIBILE CHIUSINO PER POZZETTI - CLASSE C250 - IN GHISA SFEROIDALE - PER POZZETTO 50X50 CM - ENERGIA-SEGNALI



TIPICO POZZETTO/PROLUNGE

SEZIONI

VISTA ASSONOMETRICA

DIMENSIONI (mm)					PESO (kg)	
A	B	H	DM	S	Pozzetti	Prolunge
30	30	30	10	3,0	26	24
40	40	40	20	3,0	60	54
50	50	50	20	3,0	86	72
60	60	60	20	3,0	106	108
70	70	70	45	5,0	210	180
80	80	80	60	5,2	338	300
100	100	100	70	6,0	580	500

Sanas
GRUPPO FS ITALIANE
Direzione Progettazione e Realizzazione Lavori

S.S. 284 "Occidentale Etna"
Ammodernamento del Tratto Adrano - Catania
1° lotto Adrano - Paternò

PROGETTO DEFINITIVO COD. PA712

PROGETTAZIONE: **ATI VIA - SERING - VDP - BRENG**

PROGETTISTA E RESPONSABILE DELL'INTEGRAZIONE DELLE PRESTAZIONI SPEDIZIONISTICHE: **ATI VIA - SERING - VDP - BRENG**
Dott. Ing. Giovanni Pizzolo (Dir. Ing. Prev. Roma 27296)

RESPONSABILI D'OPERA:
Responsabile Traliccio stradale: Dott. Ing. Massimo Capasso (Dir. Ing. Prev. Roma 26517)
Responsabile Strada: Dott. Ing. Giovanni Pizzolo (Dir. Ing. Prev. Roma 27296)
Responsabile Illuminazione, Giardinaggio e Impianti: Dott. Ing. Sergio Di Majo (Dir. Ing. Prev. Palermo 2812)
Responsabile Antenne: Dott. Ing. Francesco Venturo (Dir. Ing. Prev. Roma 14865)

GRUPPO DI PROGETTAZIONE:
VIA INGEGNERIA
MANDATI:
SERING INGEGNERIA
vdp
BRENG

GEOLOGO:
Dott. Gian Enrico Ciurlo (Dir. Dir. Regione Sicil. 200)

COORDINATORE SICUREZZA IN FASE DI PROGETTAZIONE:
Dott. Ing. Sergio Di Majo (Dir. Ing. Prev. Palermo 2812)

RESPONSABILE SIA:
Dott. Ing. Francesco Venturo (Dir. Ing. Prev. Roma 14865)

VISTO: IL RESPONSABILE DEL PROCEDIMENTO:
Dott. Ing. Mariano Caputo

IMPIANTI TECNOLOGICI
PLANIMETRIE DISTRIBUZIONE PRINCIPALE

Tav. 04 di 10

CODICE PROGETTO	LV. PROG. ANNO	NOME FILE	REVISIONE	SCALA:
DPPA0712	020	T00-IM01-IMP-PL01-10_A	A	1:2000
ELAB.		T00IM01IMPPL04		

REV.	DESCRIZIONE	DATA	REDATTO	VERIFICATO	APPROVATO
A	EMISSIONE	AGOSTO 2020	F. LA RUPA	M. CUCIARO	S. PANZA