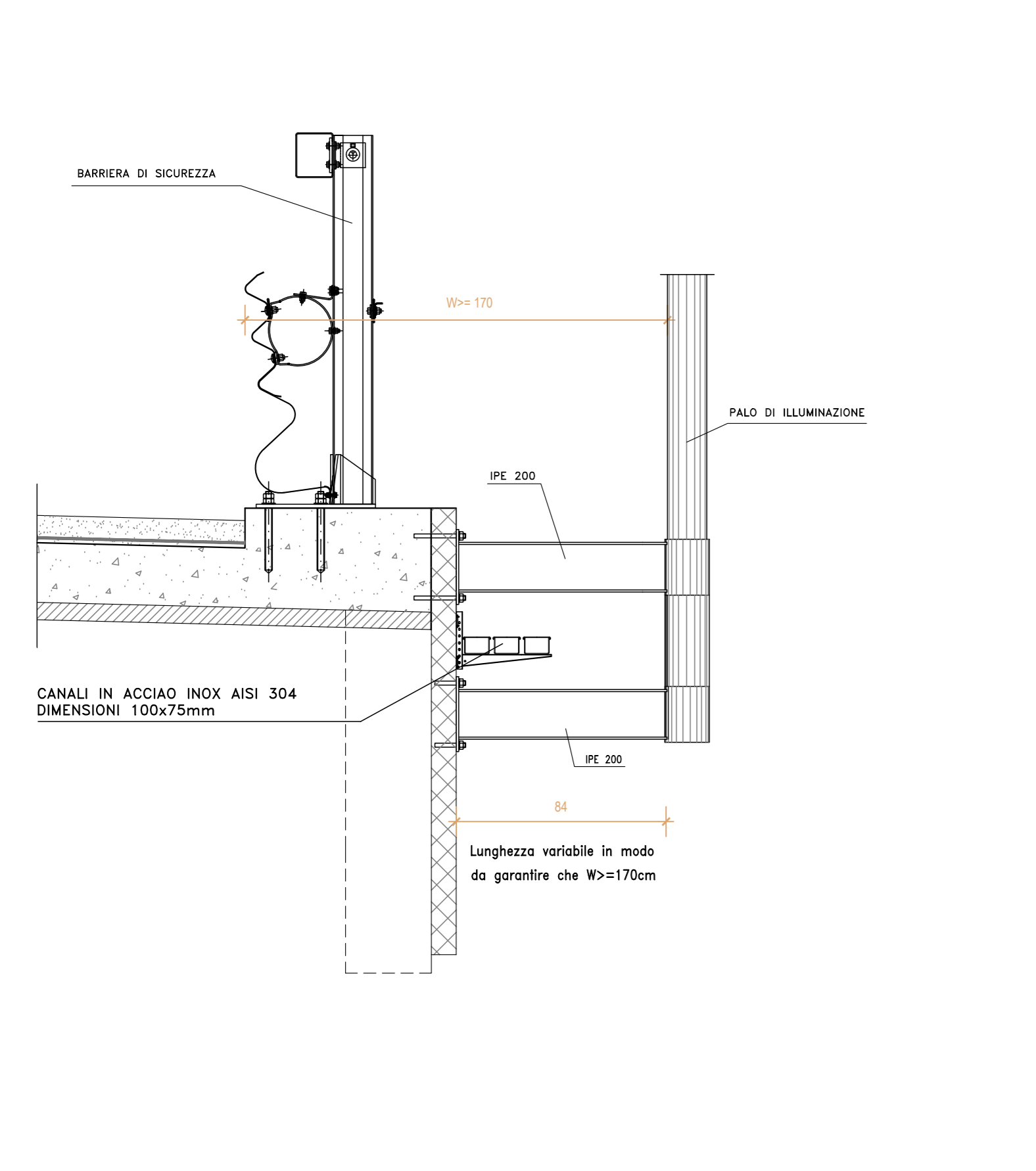


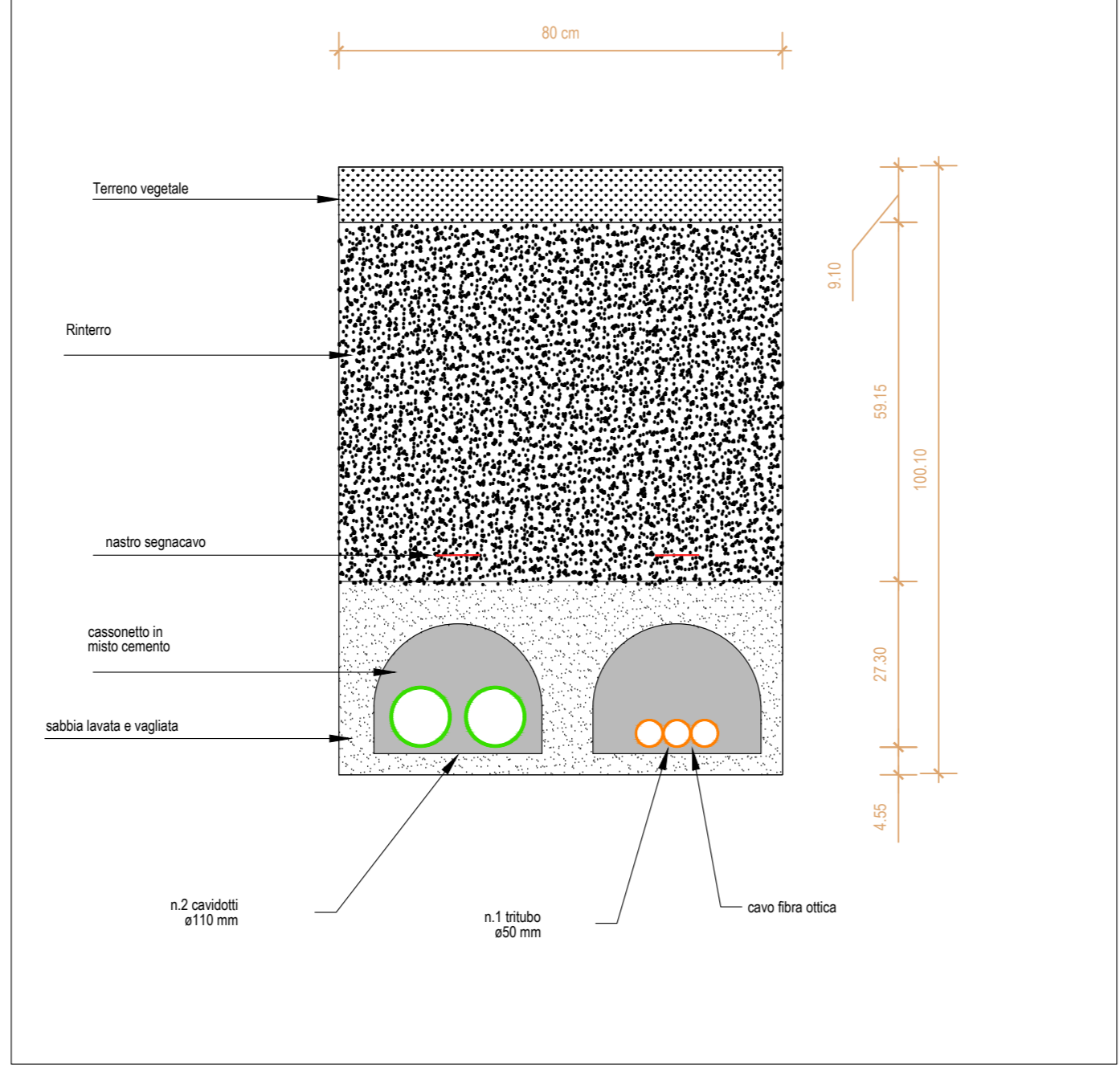
**LEGENDA**

IMPIANTO DISTRIBUZIONE PRINCIPALE	
SIMBOLO	DESCRIZIONE
	ENERGIA - 2 TUBI IN POLIETILENE A DOPPIA PARETE PER CAVIDOTTO - DIAMETRO 110 MM
	SEGNALI - TRITUBO IN PEAD (POLIETILENE ALTA DENSITA') - DIAMETRO 50 MM
	CONDUTTURIA A VISTA IN CANALE IN ACCIAIO INOX 100x75mm (Energie)
	CONDUTTURIA A VISTA IN CANALE IN ACC. INOX 100x75mm (Segnali)
	POZZETTI REALIZZATI IN CEMENTO - DM. INT. 50X50 CM ED ALTEZZA COMPRESA 45 + 60 CM - CARRIBILE CHIUSURO PER POZZETTI - CLASSE C250 - IN GHISA SFEROIDALE - PER POZZETTO 50X50 CM - ENERGIA-SEGNALI

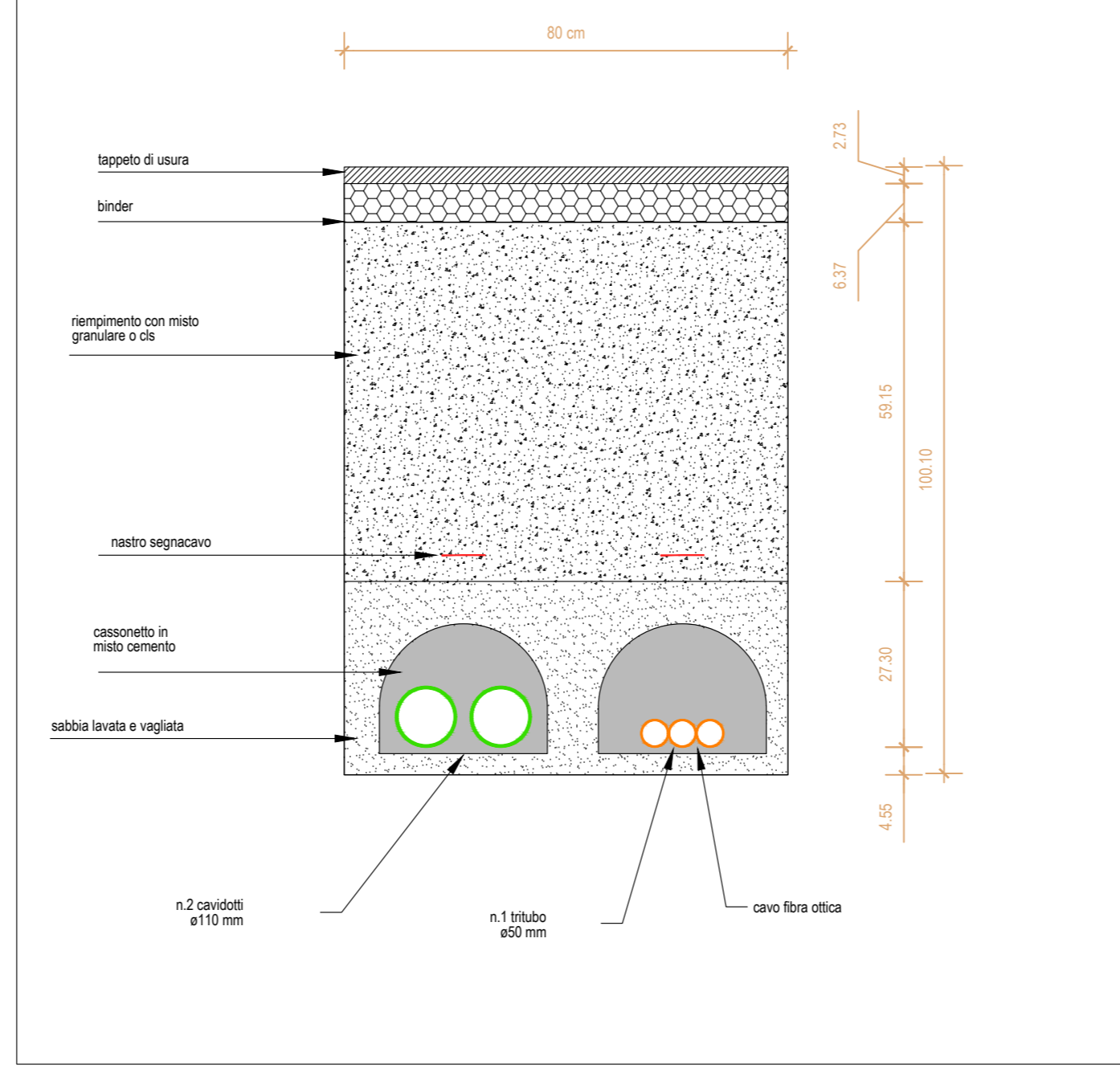
TIPICO CAVIDOTTI IN CORRISPONDENZA DEI MURI



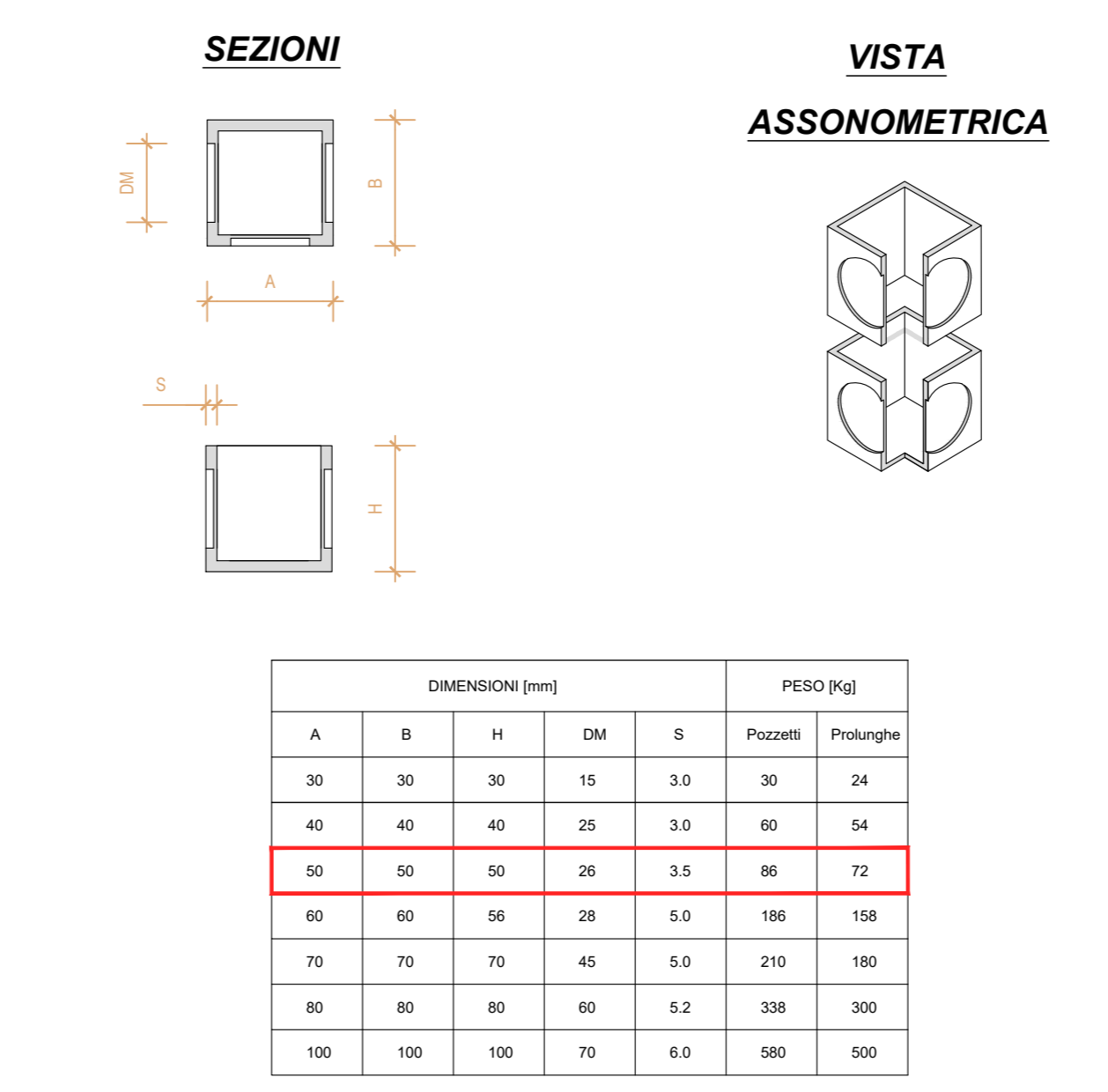
PARTICOLARE CAVIDOTTO LUNGO LA TRATTA FUORI SEDE STRADALE



PARTICOLARE CAVIDOTTO LUNGO LA TRATTA SU SEDE STRADALE - ATTRAVERSAMENTI



TIPICO POZZETTO/PROLUNGHE



**Sanas**  
GRUPPO FS ITALIANE

**Direzione Progettazione e Realizzazione Lavori**

S.S. 284 "Occidentale Etna"  
Ammodernamento del Tratto Adrano - Catania  
1° lotto Adrano - Paternò

**PROGETTO DEFINITIVO** COD. PA712

PROGETTAZIONE: **ATI VIA - SERING - VDP - BRENG**

PROGETTISTA E RESPONSABILE DELL'INTEGRAZIONE DELLE PRESTAZIONI SPEDIMENTICHE:  
 RESPONSABILI D'OPERA:  
 RESPONSABILE TECNICO STRADALE: Dott. Ing. Massimo Capasso (Cod. Ing. Prov. Roma 26531)  
 RESPONSABILE STRUTTURALE: Dott. Ing. Giovanni Pizzuto (Cod. Ing. Prov. Roma 27290)  
 RESPONSABILE ELETTRICO, GEOMETRA E IMPIANTI: Dott. Ing. Sergio Di Majo (Cod. Ing. Prov. Palermo 2872)  
 RESPONSABILE MECCANICO: Dott. Ing. Francesco Venturoli (Cod. Ing. Prov. Roma 14866)

GEOLOGO:  
 Dott. Gian Enrico Ciurlo (Cod. Ord. Regione Sicil. 269)  
 COORDINATORE SICUREZZA IN FASE DI PROGETTAZIONE:  
 Dott. Ing. Sergio Di Majo (Cod. Ing. Prov. Palermo 2872)

RESPONSABILE SIA:  
 Dott. Ing. Francesco Venturoli (Cod. Ing. Prov. Roma 14866)

VISTO: IL RESPONSABILE DEL PROCEDIMENTO:  
 Dott. Ing. Mariano Caputo

**IMPIANTI TECNOLOGICI**  
**PLANIMETRIE DISTRIBUZIONE PRINCIPALE**

Tav. 06 di 10

CODICE PROGETTO	LV. PROG. ANNO	NOME FILE	REVISIONE	SCALA:
DPPA0712	020	T00-IM01-IMP-PL01-10_A	A	1:2000
		CODICE ELAB. T001M011IMPPL06		
D				
C				
B				
A	EMISSIONE	AGOSTO 2020	F. LA NAPPA	M. CUCIARO
REV.	DESCRIZIONE	DATA	REDATTO	VERIFICATO