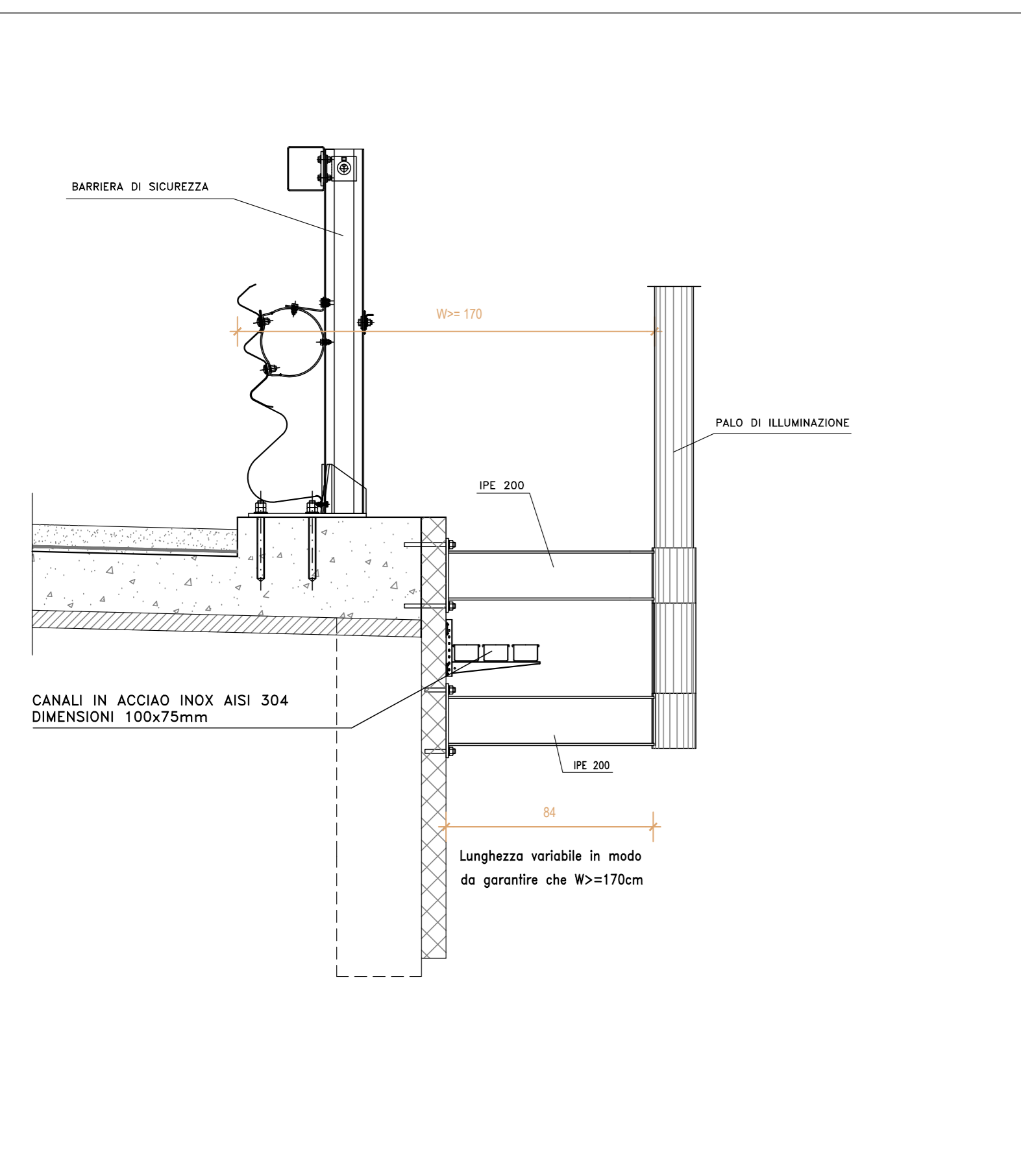


LEGENDA

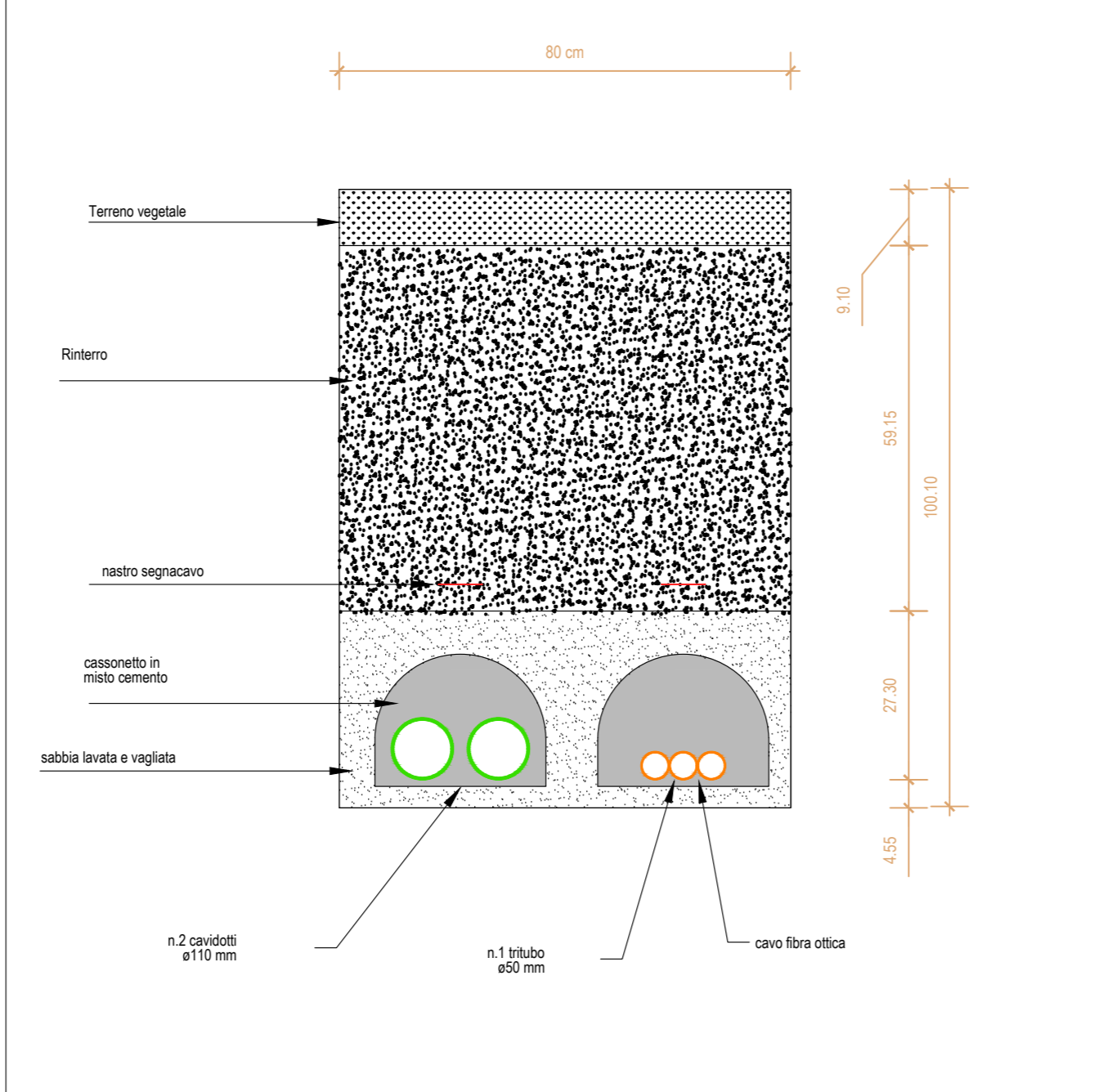
IMPIANTO DISTRIBUZIONE PRINCIPALE

SIMBOLO	DESCRIZIONE
	ENERGIA - 2 TUBI IN POLIETILENE A DOPPIA PARETE PER CAVIDOTTO - DIAMETRO 110 MM
	SEGNALI - TRITUBI IN PEAD (POLIETILENE ALTA DENSITA') - DIAMETRO 50 MM
	CONDUTTURIA A VISTA IN CANALE IN ACCIAIO INOX 100x75mm (Energie)
	CONDUTTURIA A VISTA IN CANALE IN ACC. INOX 100x75mm (Segnali)
	POZZETTI REALIZZATI IN CEMENTO - DIM. INT. 50X50 CM ED ALTEZZA COMPRESA 45 + 60 CM - CARRIBILE CHIUSURO PER POZZETTI - CLASSE C250 - IN GHISA SFEROIDALE - PER POZZETTO 50X50 CM - ENERGIA-SEGNALI

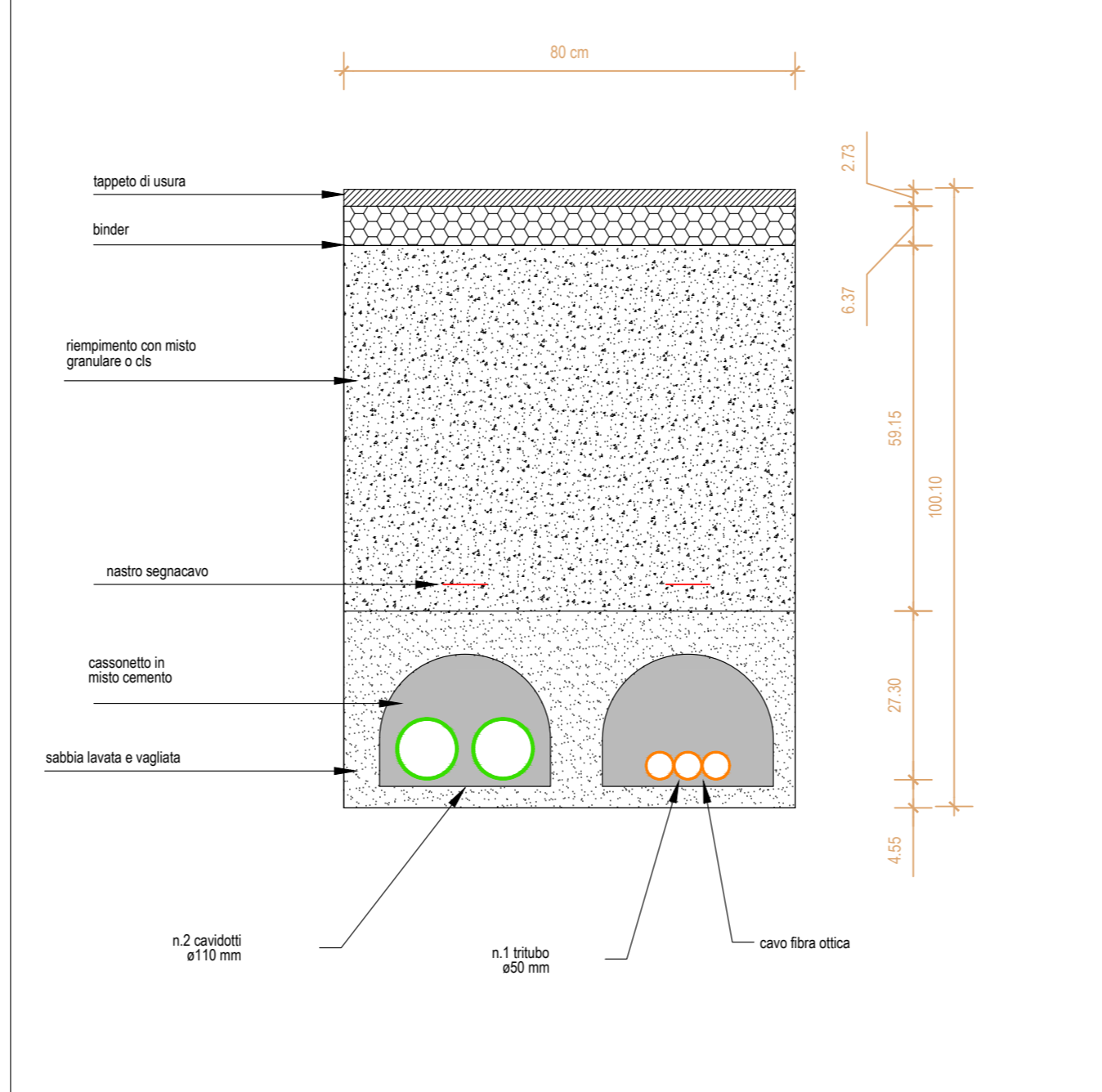
TIPICO CAVIDOTTI IN CORRISPONDENZA DEI MURI



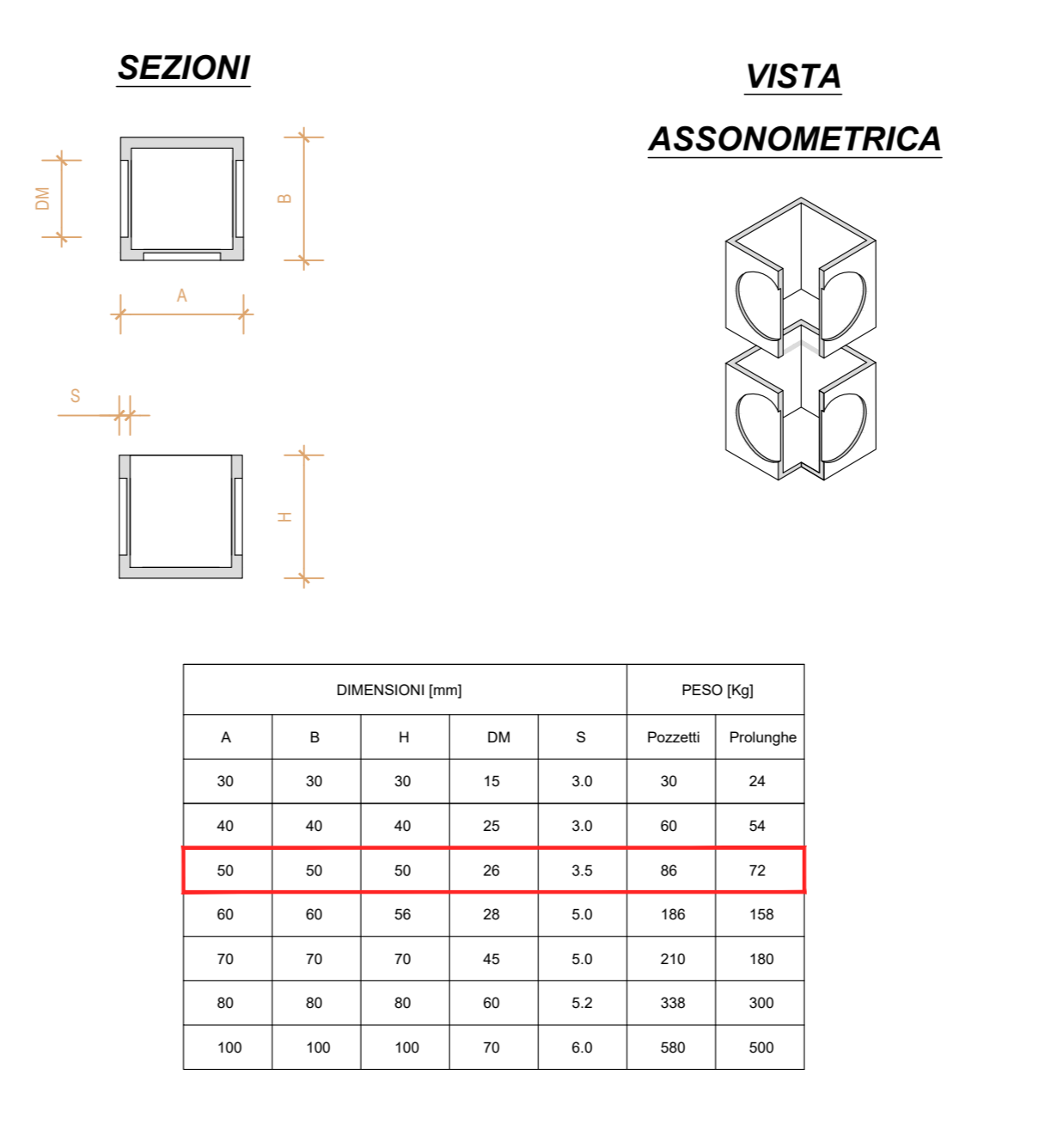
PARTICOLARE CAVIDOTTO LUNGO LA TRATTA FUORI SEDE STRADALE



PARTICOLARE CAVIDOTTO LUNGO LA TRATTA SU SEDE STRADALE - ATTRAVERSAMENTI



TIPICO POZZETTO/PROLUNGHE



Sanas GRUPPO FS ITALIANE *Direzione Progettazione e Realizzazione Lavori*

S.S. 284 "Occidentale Etna"
Ammodernamento del Tratto Adrano - Catania
1° lotto Adrano - Paternò

PROGETTO DEFINITIVO COD. PA712

PROGETTAZIONE: **ATI VIA - SERING - VDP - BRENG**

PROGETTISTA E RESPONSABILE DELL'INTEGRAZIONE DELLE PRESTAZIONI SPECIFICHE:
Dott. Ing. Giovanni Pizzoli (Dir. Ing. Prev. Roma 27296)

RESPONSABILI D'OPERA:
Responsabile Traliccio stradale: Dott. Ing. Massimo Capasso (Dir. Ing. Prev. Roma 26512)
Responsabile Strada: Dott. Ing. Giovanni Pizzoli (Dir. Ing. Prev. Roma 27296)
Responsabile Illuminazione, Geotecnica e Impianti: Dott. Ing. Sergio Di Majo (Dir. Ing. Prev. Palermo 2812)
Responsabile Antenne: Ing. Francesco Venturo (Dir. Ing. Prev. Roma 14865)

GEOL. O.G.:
Dott. Gian Enrico Ciurlo (Dir. Gen. Regione Sicil. 204)

COORDINATORE SICUREZZA IN FASE DI PROGETTAZIONE:
Dott. Ing. Sergio Di Majo (Dir. Ing. Prev. Palermo 2812)

RESPONSABILE SIA:
Dott. Ing. Francesco Venturo (Dir. Ing. Prev. Roma 14865)

VISTO: IL RESPONSABILE DEL PROCEDIMENTO:
Dott. Ing. Mariano Caputo

VIÀ INGEGNERIA
SERING INGEGNERIA
BRENG

IMPIANTI TECNOLOGICI
PLANIMETRIE DISTRIBUZIONE PRINCIPALE

Tav. 08 di 10

CODICE PROGETTO	NOME FILE	REVISIONE	SCALA:
PROGETTO: DPPA0712	T00-IM01-IMP-PL01-10_A	A	1:2000
UV. PROG. ANNO: 20	CODICE ELAB: T00IM01IMPPL08		
D			
C			
A			
B	EMISSIONE	AGOSTO 2020	F. LA NAPPA
REV.	DESCRIZIONE	DATA	REDDATTO VERIFICATO APPROVATO