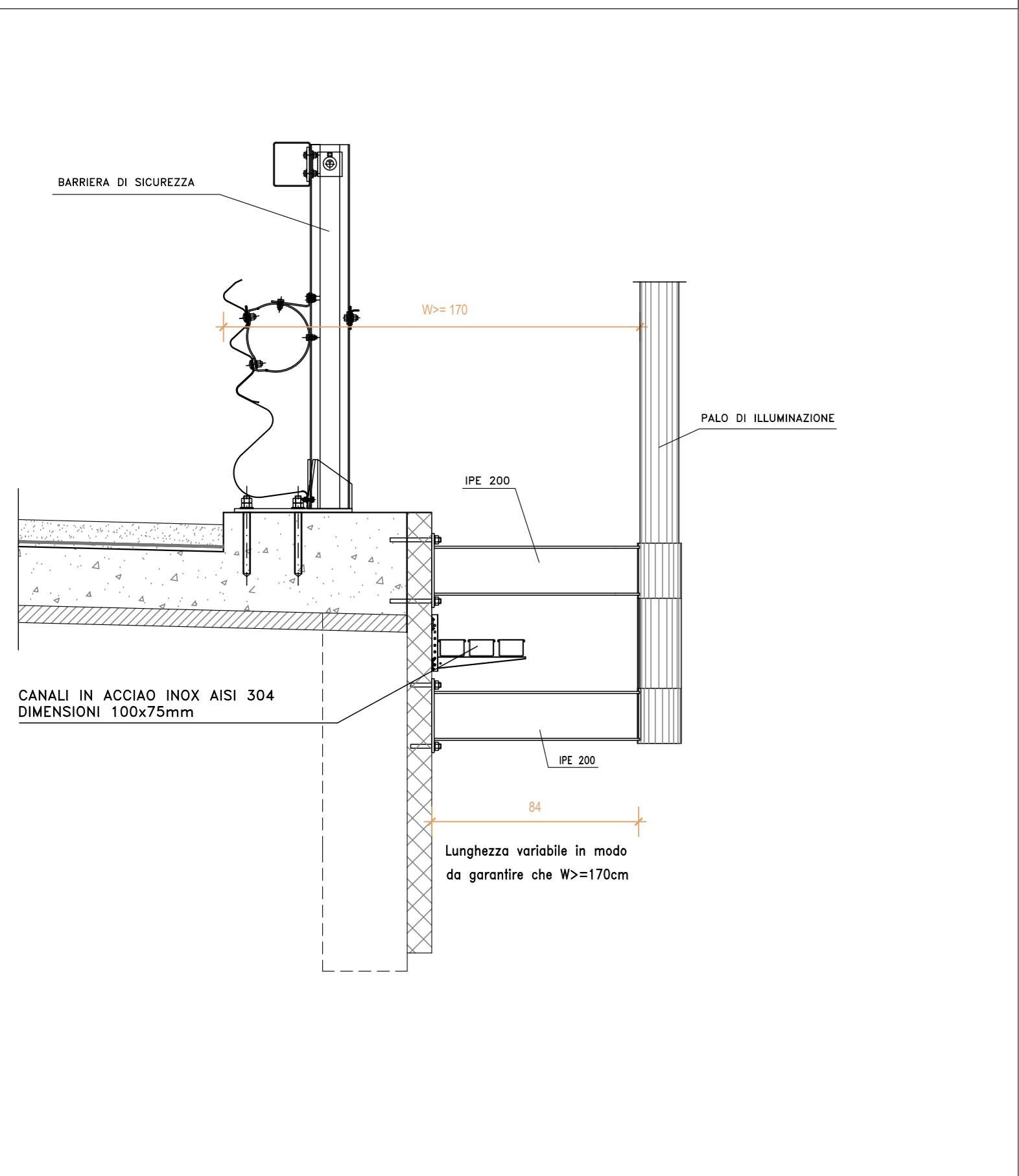


LEGENDA

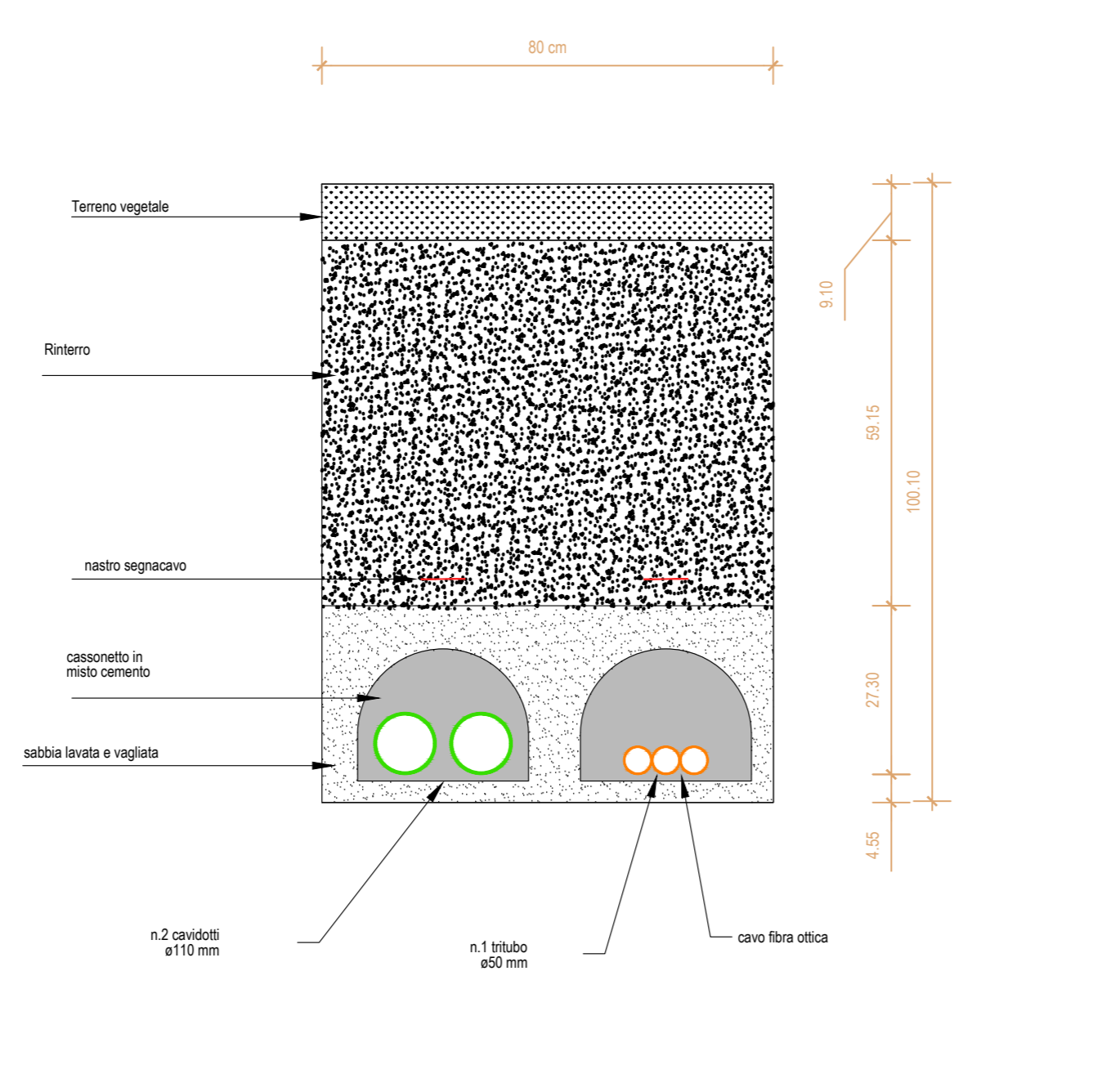
IMPIANTO DISTRIBUZIONE PRINCIPALE

SIMBOLO	DESCRIZIONE
	ENERGIA - 2 TUBI IN POLIETILENE A DOPPIA PARETE PER CAVIDOTTO - DIAMETRO 110 MM
	SEGNALI - TRITUBI IN PEAD (POLIETILENE ALTA DENSITA') - DIAMETRO 50 MM
	CONDUTTURIA A VISTA IN CANALE IN ACCIAIO INOX 100x75mm (Energie)
	CONDUTTURIA A VISTA IN CANALE IN ACC. INOX 100x75mm (Segnali)
	POZZETTI REALIZZATI IN CEMENTO - DIM. INT. 50X50 CM ED ALTEZZA COMPRESA 45 + 60 CM - CARRIABILE CHIUSINO PER POZZETTI - CLASSE C250 - IN GHISA SFEROIDALE - PER POZZETTO 50X50 CM - ENERGIA-SEGNALI

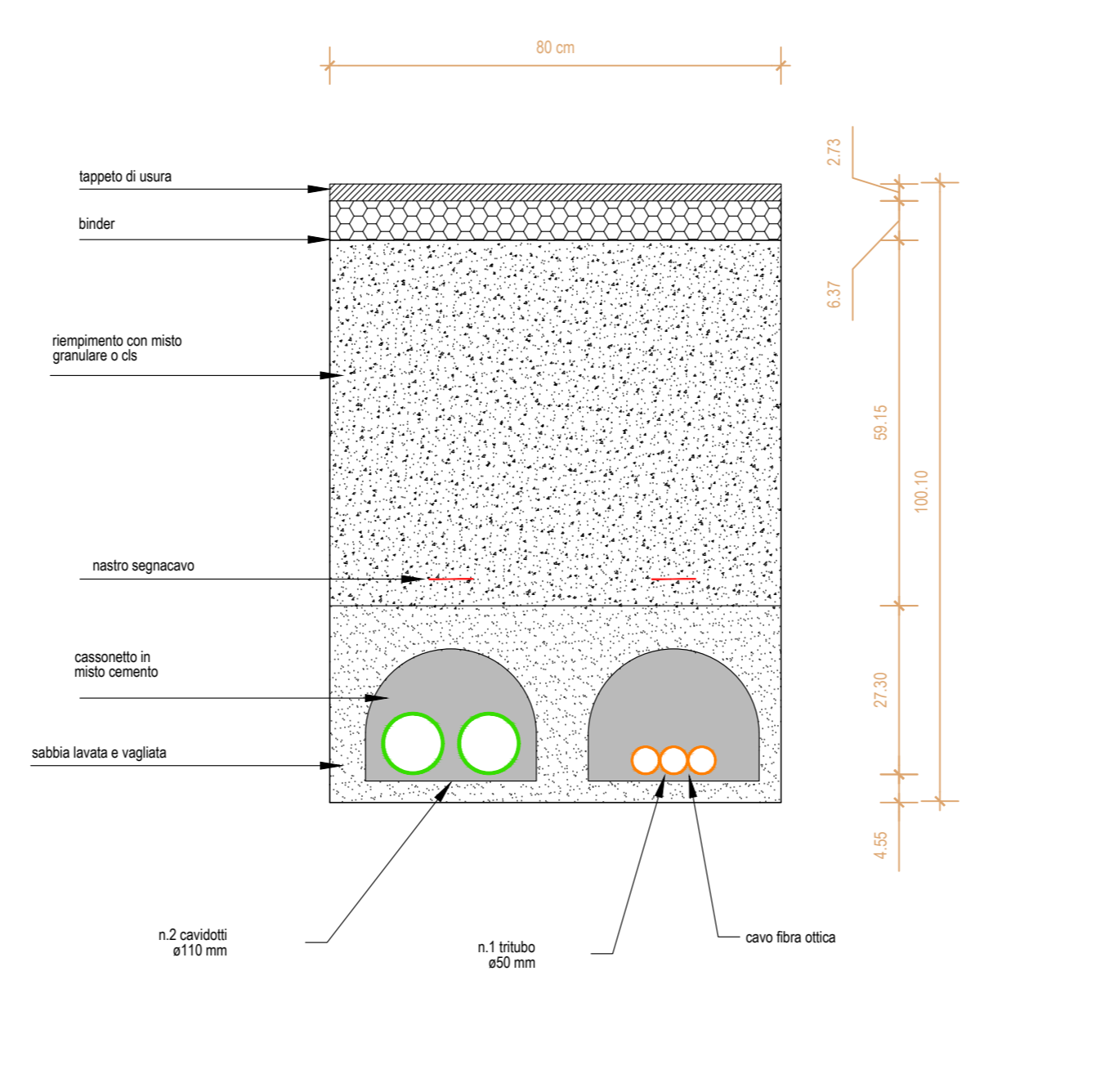
TIPICO CAVIDOTTI IN CORRISPONDENZA DEI MURI



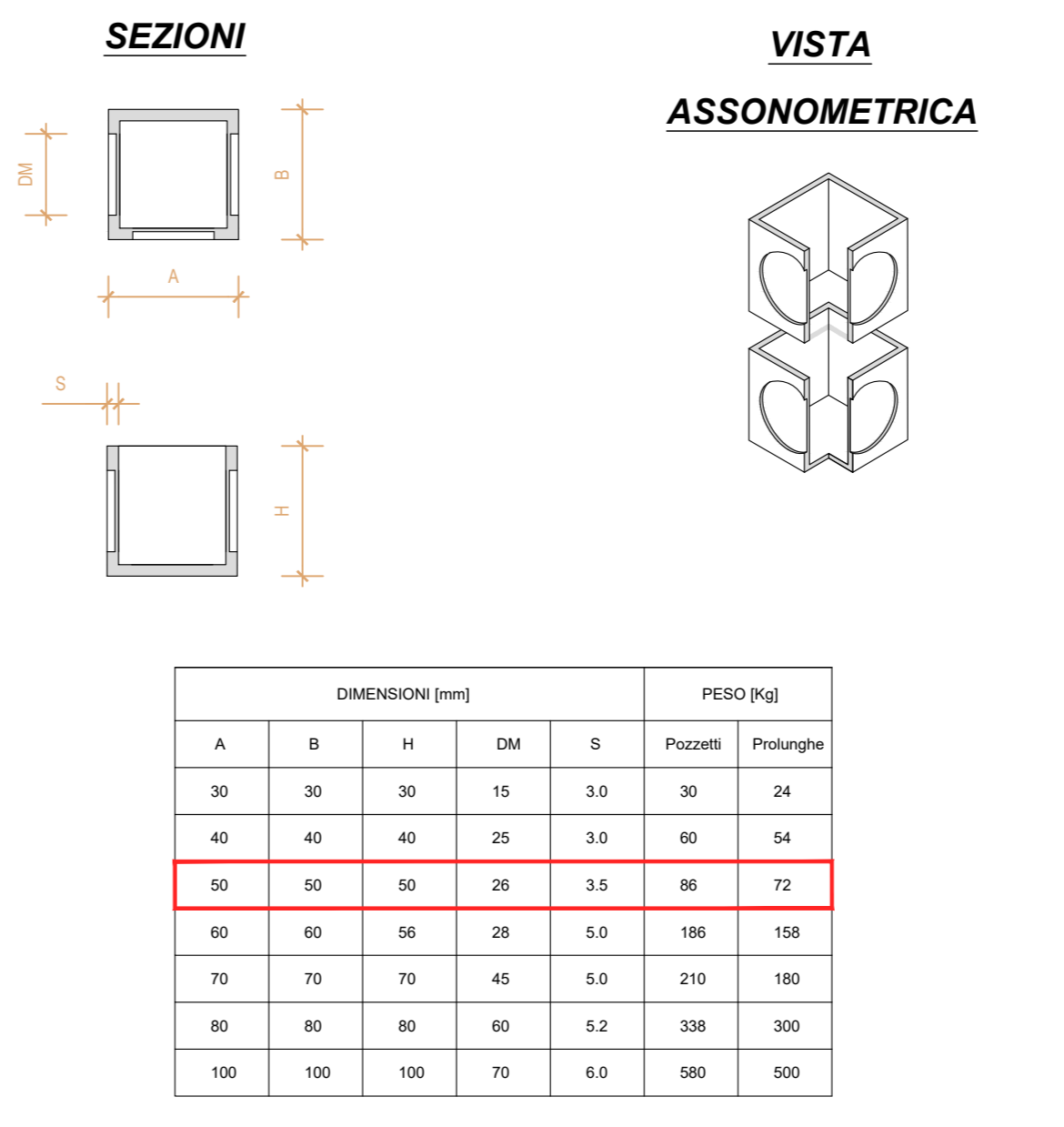
PARTICOLARE CAVIDOTTO LUNGO LA TRATTA FUORI SEDE STRADALE



PARTICOLARE CAVIDOTTO LUNGO LA TRATTA SU SEDE STRADALE - ATTRAVERSAMENTI



TIPICO POZZETTO/PROLUNGHE



Sanas GRUPPO FS ITALIANE *Direzione Progettazione e Realizzazione Lavori*

S.S. 284 "Occidentale Etna"
Ammodernamento del Tratto Adrano - Catania
1° lotto Adrano - Paternò

PROGETTO DEFINITIVO COD. PA712

PROGETTAZIONE: **ATI VIA - SERING - VDP - BRENG**

PROGETTISTA E RESPONSABILE DELL'INTEGRAZIONE DELLE PRESTAZIONI SPEDIZIONISTICHE: **Gruppo di Progettazione Ingegneria**

RESPONSABILI D'AREA: **VIA INGEGNERIA**

COORDINATORE SICUREZZA IN FASE DI PROGETTAZIONE: **SERING INGEGNERIA**

RESPONSABILE SIA: **VDP**

VISTO: IL RESPONSABILE DEL PROCEDIMENTO: **BRENG**

IMPIANTI TECNOLOGICI
PLANIMETRIE DISTRIBUZIONE PRINCIPALE

Tav. 09 di 10

CODICE PROGETTO	NOME FILE	REVISIONE	SCALA:
PROGETTO	UV. PROG. ANNO		
DPPA0712	T00-IM01-IMP-PL01-10_A	A	1:2000
ELAB.	CODICE ELAB.		
	T00IM01IMPPL09		
D			
B			
A	EMISSIONE	AGOSTO 2020	F. LA. NAPPA
REV.	DESCRIZIONE	DATA	REDDATO
			VERIFICATO
			APPROVATO