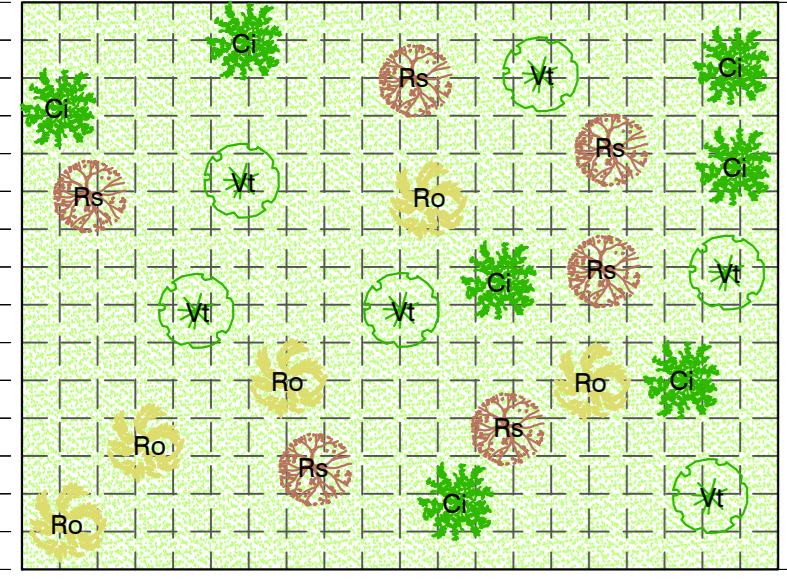


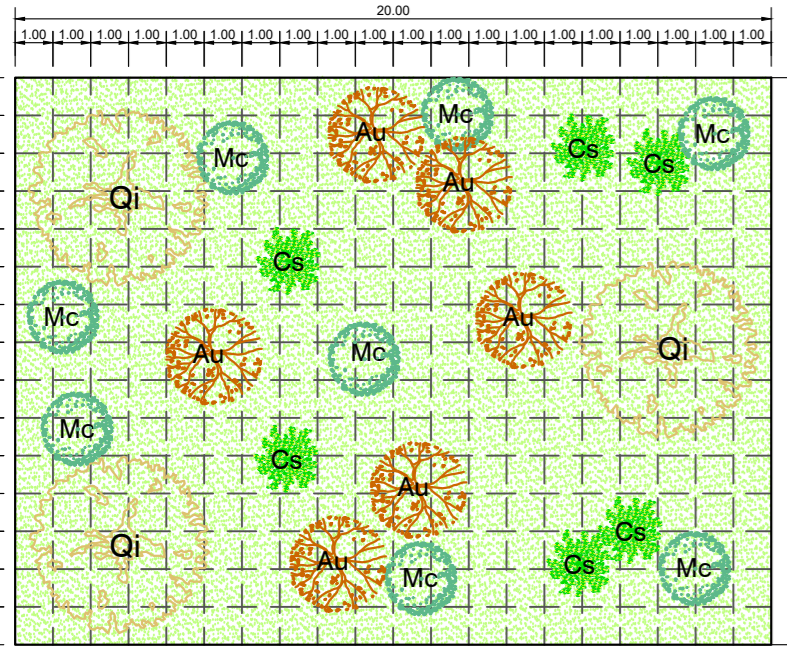
TIPOLOGICI DEGLI INTERVENTI A VERDE

A - PRATO CESPUGLIATO



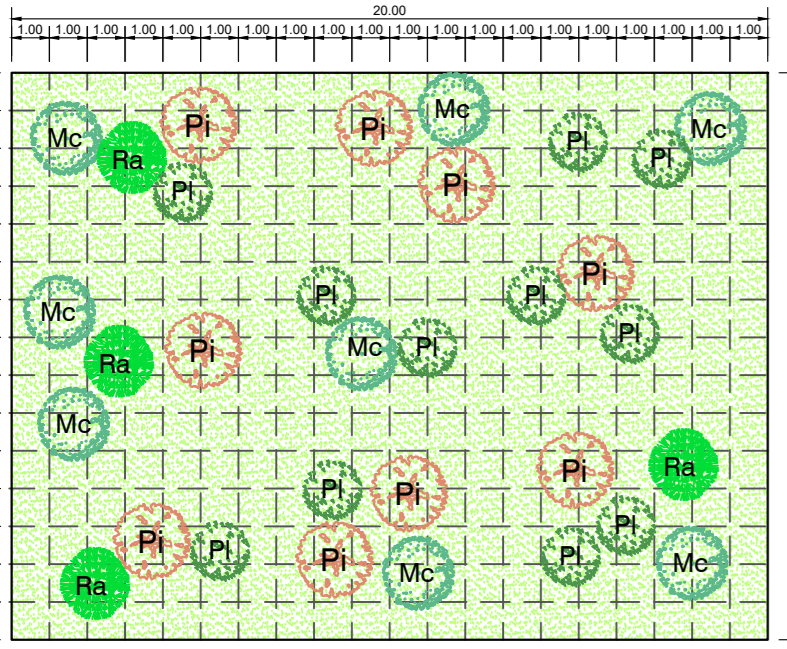
ARBUSTI	(n.24 piante ogni 300 mq)	SUPERFICIE SESTO D'IMPIANTO	N. ESSENZE
Vi	VIBURNO <i>Viburnum tinus</i>	300 mq	6
Ci	CISTO ROSSO <i>Cistus incanus</i>		7
Ro	ROSMARINO <i>Rosmarinus officinalis</i>		5
Rs	ROSA <i>Rosa sempervirens</i>		6
INERBIMENTO			-

B - CESPUGLIETO ARBORATO



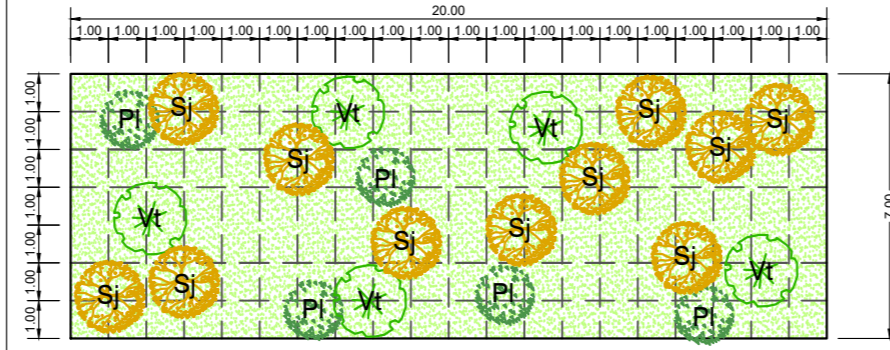
ALBERI	(n.3 piante ogni 300 mq)	SUPERFICIE SESTO D'IMPIANTO	N. ESSENZE	
Qi	LECCIO <i>Quercus ilex</i>	300 mq	3	
ARBUSTI (n.20 piante ogni 300 mq)			-	
Au	CORBEZZOLO <i>Arbutus unedo</i>		6	
Cs	CISTO FEMMINA <i>Cistus salvifolius</i>		6	
Mc	MIRTO <i>Myrtus communis</i>	8		
INERBIMENTO			-	

D - MANTELLO ARBUSTIVO TERMOFILO



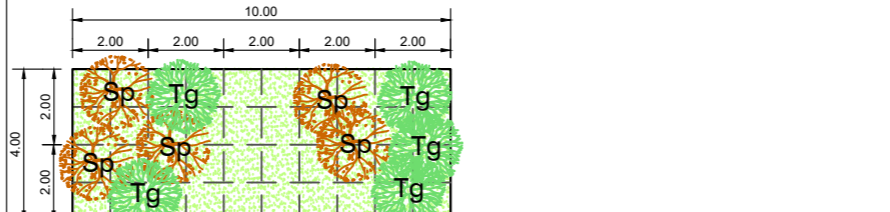
ARBUSTI	(n.32 piante ogni 300 mq)	SUPERFICIE SESTO D'IMPIANTO	N. ESSENZE
Pi	FILLIREA <i>Phyllirea latifolia</i>	300 mq	11
Pi	LENTISCO <i>Pistacia lentiscus</i>		9
Mc	MIRTO <i>Myrtus communis</i>		8
Ra	ALATERNO <i>Rhamnus alaternus</i>		4
INERBIMENTO			-

C - ARBUSTI A GRUPPI IN CORRISPONDENZA DI RILEVATI



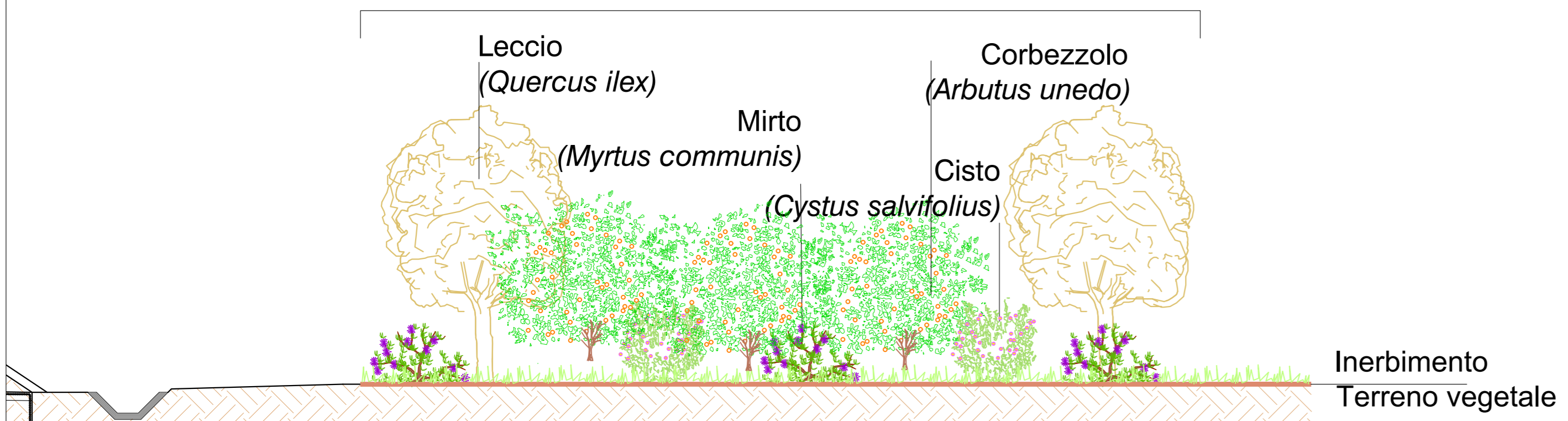
ARBUSTI	(n.21 piante ogni 140 mq)	SUPERFICIE SESTO D'IMPIANTO	N. ESSENZE
Pi	LENTISCO <i>Pistacia lentiscus</i>	140 mq	5
Si	GINESTRA COMUNE <i>Spartium junceum</i>		11
Vi	VIBURNO <i>Viburnum tinus</i>		5
INERBIMENTO			-

E - SIEPE ARBUSTIVA DI INVITO A CARATTERE IGROFILO

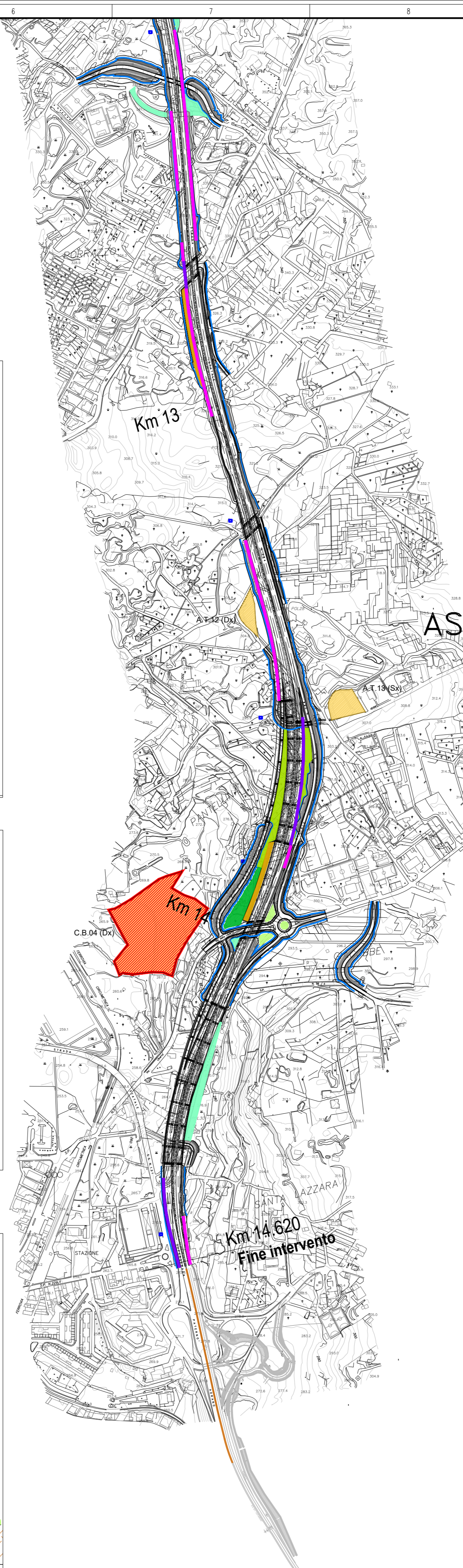
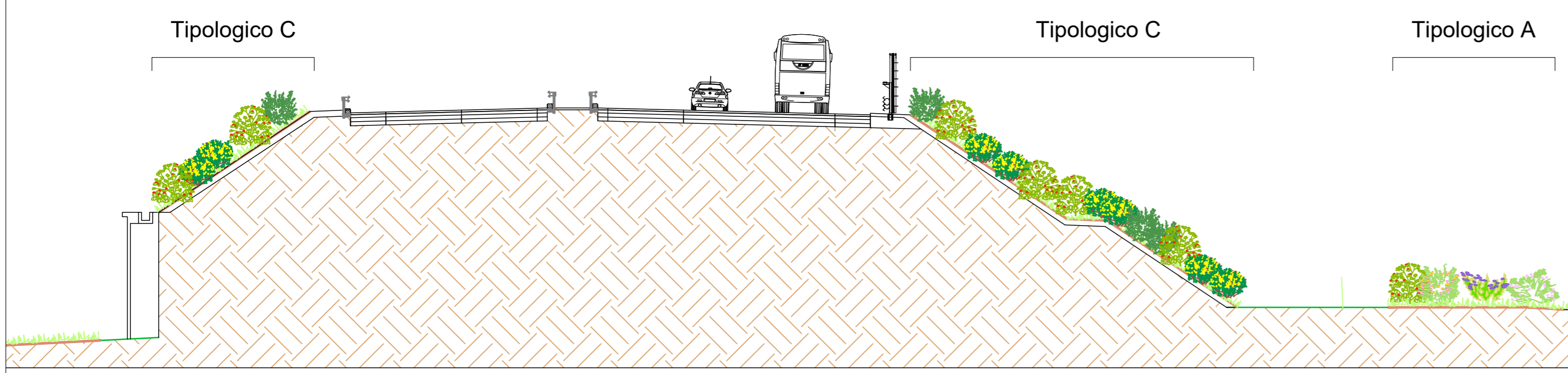


ARBUSTI	(n.10 piante ogni 40 mq)	SUPERFICIE SESTO D'IMPIANTO	N. ESSENZE
Tg	TAMERICE <i>Tamarix gallica</i>	40 mq	5
Sp	SALICE ROSSO <i>Salix purpurea</i>		5
INERBIMENTO			-

Tipologico B



SEZIONE TIPO RILEVATI



AS-E135

Scala 1:50

LEGENDA

Tracciato di progetto Confini comunali Progetto di altro appalto

Cantieri

AS_n. Area stoccaggio C.Bn. Campo base ATn. Aree tecniche

Interventi a verde

Inerbimento dei rilevati

Interventi a verde per l'inserimento paesaggistico delle aree di svincolo (Tipologico A - Prato cespugliato a valenza ornamentale)

Interventi a verde per l'inserimento paesaggistico delle aree di svincolo e delle aree intercluse (Tipologico B - Cespuglieto arborato)

Interventi di inserimento paesaggistico e consolidamento dei tratti in trincea e dei rilevati (Tipologico C - Arbusti a gruppi)

Interventi di recupero dei tratti in dismissione e di ricucitura con la vegetazione esistente (Tipologico D - Mantello arbustivo termofilo)

Interventi di recupero dei suoli e inerbimento nei tratti stradali in dismissione

Interventi di recupero dei suoli e inerbimento nelle aree intercluse

Interventi di ripristino dei suoli e inerbimento in corrispondenza delle aree di cantiere

Interventi per la fauna

Interventi a verde in corrispondenza dei tombini idraulici a funzione di invito per la fauna (Tipologico E - Siepe arbustiva di invito in corrispondenza dei sottopassi)

Passaggi faunistici in corrispondenza dei tombini idraulici

Gestione olivi

Arete di reimpianto definitivo degli olivi

Interventi per la tutela delle acque

Rete idraulica di progetto

Vasche idrauliche

Interventi di mitigazione acustica

Barriere antirumore

Barriere antirumore integrata

Interventi di tipo architettonico

Rivestimento dei muri in pietra locale (lavica) da spacco

Riproposizione di muretti a secco

Quadro d'unione

Sanas
GRUPPO FS ITALIANE

Direzione Progettazione e Realizzazione Lavori

S.S. 284 "Occidentale Etna"
Ammodernamento del Tratto Adrano - Catania
1° lotto Adrano - Paternò

PROGETTO DEFINITIVO COD. PA712

PROGETTAZIONE: **ATI VIA - SERING - VDP - BRENG**

PROGETTISTA E RESPONSABILE DELL'INTEGRAZIONE DELLE PRESTAZIONI SPECIALISTICHE:
Dott. Ing. Giovanni Piazza (Ord. Ing. Prov. Roma 27296)

RESPONSABILI D'AREA:
Responsabile Tracciato stradale: Dott. Ing. Massimo Capasso (Ord. Ing. Prov. Roma 26531)
Responsabile Strutture: Dott. Ing. Giovanni Piazza (Ord. Ing. Prov. Roma 27296)
Responsabile Idraulica, Geotecnica e Impianti: Dott. Ing. Sergio Di Maio (Ord. Ing. Prov. Palermo 2872)
Responsabile Ambiente: Dott. Ing. Francesco Ventura (Ord. Ing. Prov. Roma 14660)

GRUPPO DI PROGETTAZIONE MANDATARIA:
VIA INGEGNERIA

MANDANTI:
SERING INGEGNERIA **vdp**

GEOLOGO:
Dott. Geol. Enrico Curcuruto (Ord. Geo. Regione Sicilia 966)

COORDINATORE SICUREZZA IN FASE DI PROGETTAZIONE:
Dott. Ing. Sergio Di Maio (Ord. Ing. Prov. Palermo 2872)

RESPONSABILE SIA:
Dott. Ing. Francesco Ventura (Ord. Ing. Prov. Roma 14660)

VISTO: IL RESPONSABILE DEL PROCEDIMENTO:
Dott. Ing. Marianna Coppola

STUDIO IMPATTO AMBIENTALE
Planimetria, sezioni e dettagli degli interventi di mitigazione 5/5

CODICE PROGETTO: **DPPA0712** NOME FILE: **TO0IA24AMBCT02-6A** REVISIONE: **A** SCALA: **1:5.000**

PROGETTO: **D 20** CODICE ELAB.: **TO0IA24AMBCT06**

REV.	DESCRIZIONE	DATA	REDATTO	VERIFICATO	APPROVATO
D					
C					
B					
A	EMISSIONE	NOV.2020	S.COCCI	F.VENTURA	G.PIAZZA