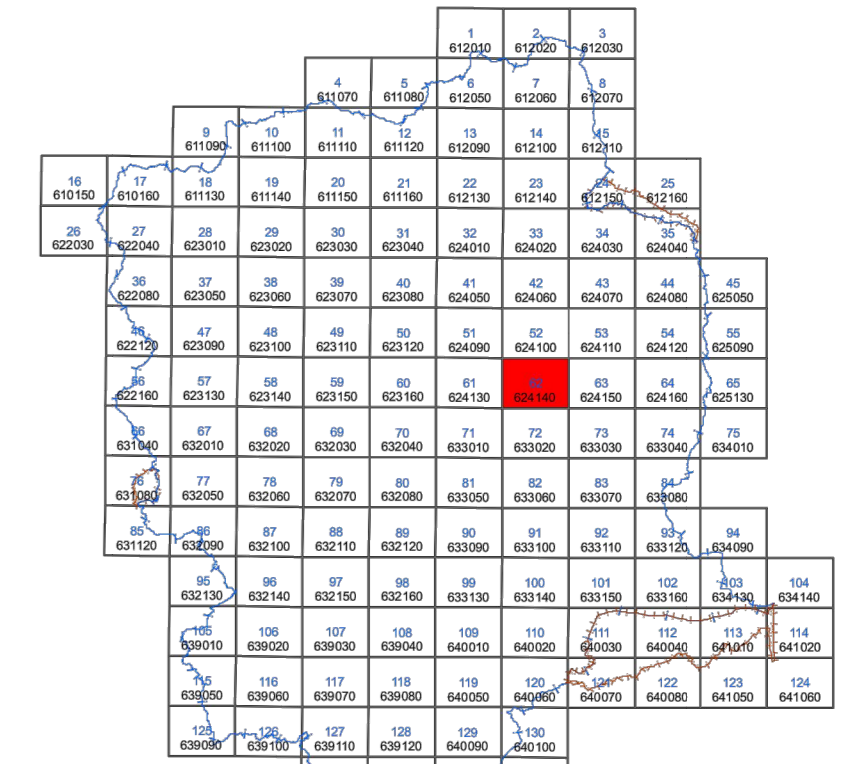





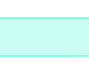
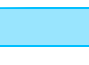

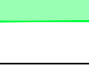



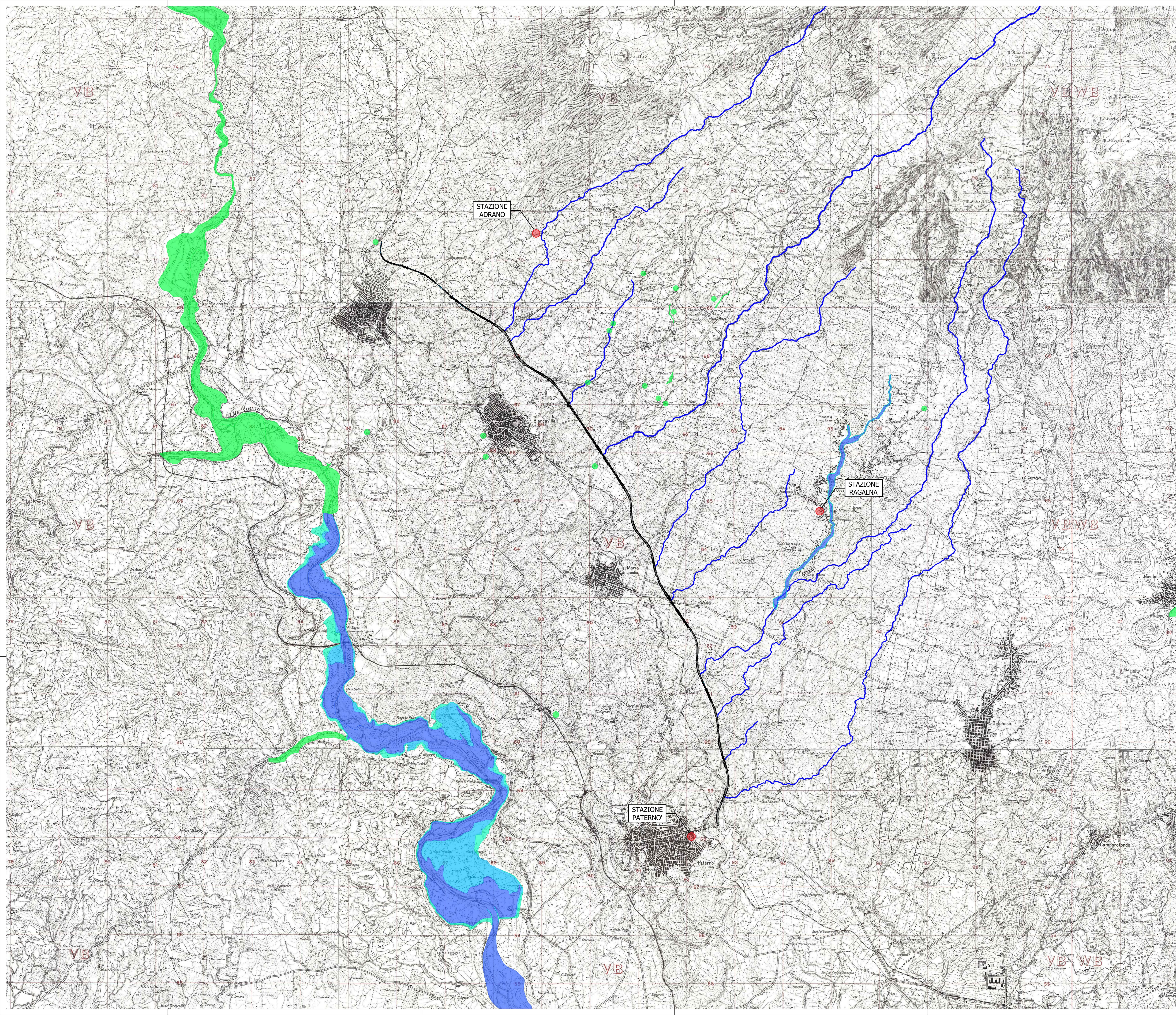
CARTA DELLA PERICOLOSITA' IDRAULICA PER FENOMENI DI ESONDAZIONE N° 62

COMUNI DI:
 ADRANO-BIANCAVILLA-CENTURIPPE
 Scala 1:10.000



LEGENDA

-  Reticolo idrografico CTR
-  Integrazioni al reticolo idrografico da SIM
-  Possibili deflussi da DTM
-  P1 - Aree di Pericolosità moderata
-  P2 - Aree di Pericolosità media
-  P3 - Aree di Pericolosità elevata
-  Aree di attenzione
-  Opere viabilistiche in progetto




Sanas
 GRUPPO FS ITALIANE

Direzione Progettazione e Realizzazione Lavori

S.S. 284 "Occidentale Etna"
 Ammodernamento del Tratto Adrano – Catania
 1° lotto Adrano – Paternò

PROGETTO DEFINITIVO cod. PA712

PROGETTAZIONE: **ATI VIA - SERING - VDP - BRENG**

PROGETTISTA E RESPONSABILE DELL'INTEGRAZIONE DELLE PRESTAZIONI SPECIALISTICHE:

RESPONSABILI D'AREA:

RESPONSABILI SIA:

VEDI: IL RESPONSABILE DEL PROCEDIMENTO:

STUDIO DI IMPATTO AMBIENTALE
PLANIMETRIA DELLE AREE DI PERICOLOSITA' IDRAULICA PAI

CODICE PROGETTO	NOME FILE	REVISIONE	SCALA:
PA712	PA712_TO0IA3ZAMBCTO1_A_	A	1:25.000
PROGETTO	ELAB.		
D			
C			
B			
A	EMISSIONE	OTT 2020	D. DI LORIANO
REV.	DESCRIZIONE	DATA	REDATTO VERIFICATO APPROVATO