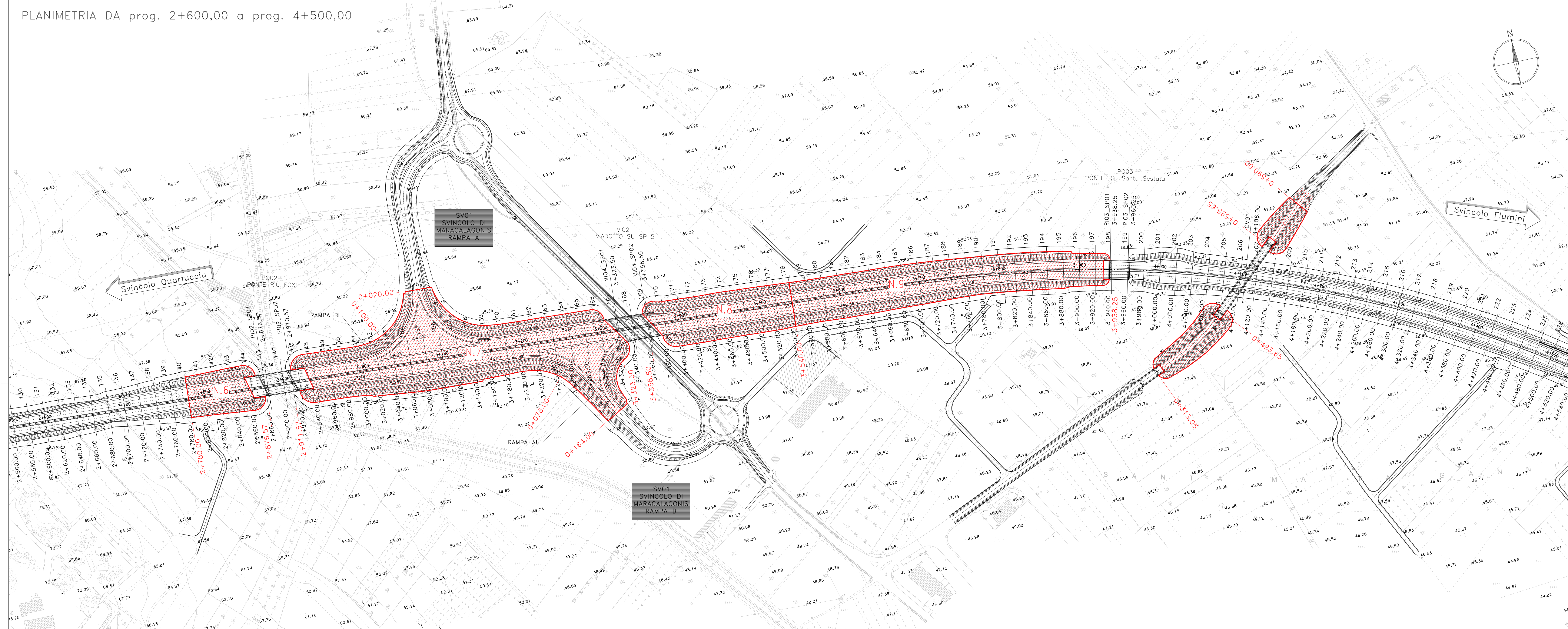
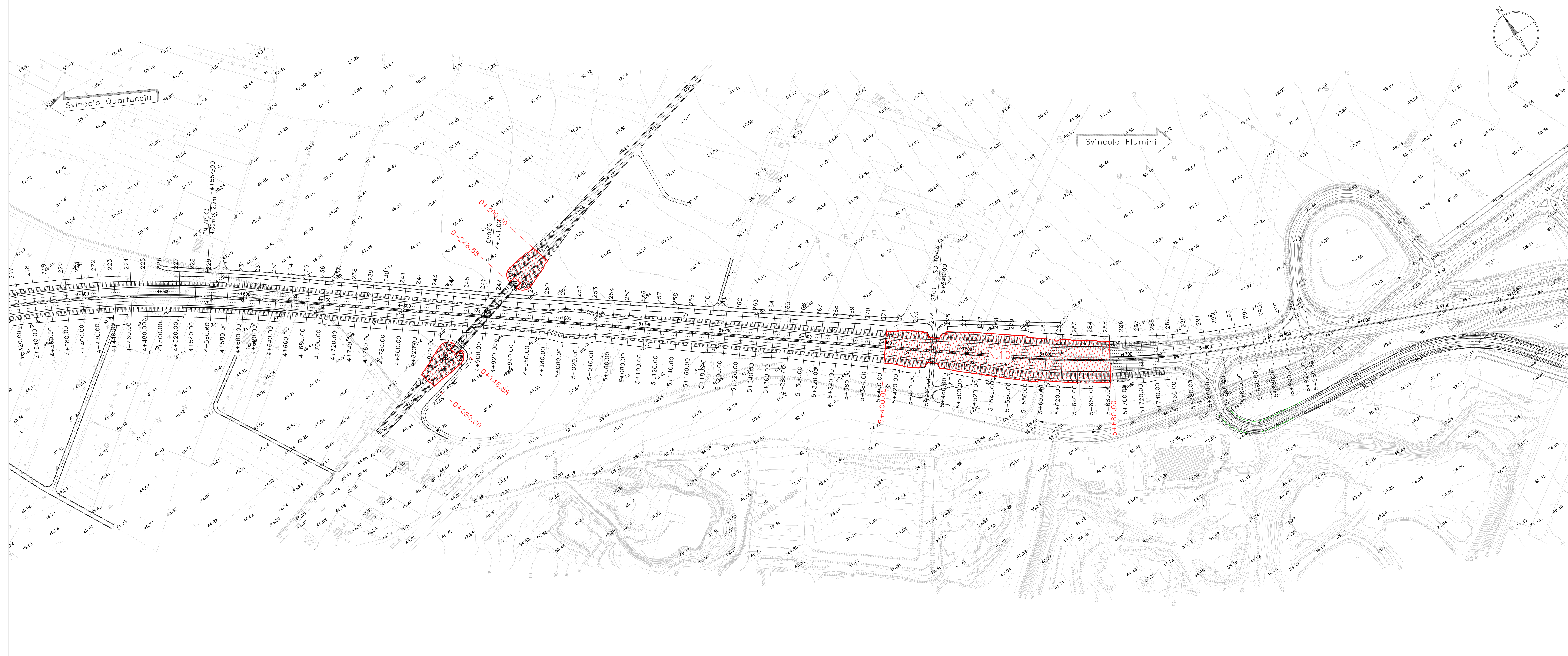


PLANIMETRIA DA prog. 2+600,00 a prog. 4+500,00



PLANIMETRIA DA prog. 4+340,00 a prog. 6+188,00



LEGGENDA

UBICAZIONE DRENI

TABELLA RIEPILOGATIVA DRENI IN RILEVATO

Interventi nei rilevati lungo l'asse principale			
n	Progressiva	Lunghezza a dreni [m]	Resistenza a trazione geogriglia [kN/m]
1	Da 0+700 a 0+905	15	80
2	Da 1+005 a 1+140	15	80
3	Da 1+300 a 1+360	10	60
4	Da 1+780,00 a 1+855,00	15	80
5	Da 1+890,00 a 2+000,00	15	80
6	Da 2+780 a 2+876	15	80
7	Da 2+911 a 3+323	18	150
8	Da 3+558 a 3+540	15	80
9	Da 3+540 a 3+938	10	60
10	Da 5+400 a 5+680	13	80
Interventi nei rilevati lungo gli svincoli			
Rampa BI	Da 0+020 a 0+100	18	150
Rampa AU	Da 0+078,00 a 0+164	18	150
Interventi nei rilevati lungo i cavalcavia			
CV01	Da 0+313,05 a 0+423,64	15	80
CV01	Da 0+525,65 a 0+590,00	15	80
CV02	Da 0+090,00 a 0+146,58	15	80
CV02	Da 0+248,58 a 0+300,00	15	80

Sanas
GRUPPO FS ITALIANE

Direzione Progettazione e Realizzazione Lavori

S.S. 554 "Cagliariatana"

Adeguamento al tipo B dal km 12+000 al km 18+000

Ex S.S.125 Orientale Sarda - Connessione tra la S.S.554 e la nuova S.S.554

PROGETTO DEFINITIVO

PROGETTAZIONE: ATI VIA - LOTTI - SERING - WDP - BRENG

RESPONSABILE DELL'INTEGRAZIONE DELLE PRESSIONI GEOTECNICHE: **VIA INGEGNERIA**

PROGETTISTA: **LETI INGEGNERIA**

RESPONSABILE DELLA PROGETTAZIONE: **SERING INGEGNERIA**

RESPONSABILE DEL PROCEDIMENTO: **WDP**

GEOLOGIA E GEOTECNICA

Planimetria ubicazione dreni - Tav. 2 di 2

CODICE PROGETTO	NOME FILE	REVISIONE	SCALA
DP/CA/0352	T00GEOGETP04-5A_28mag20	A	1:2.000
D			
C			
B			
A	EMISSIONE	FEB. 2020	A. L. F. PRATO
REV.	DESCRIZIONE	DATA	REDATTO VERIFICATO APPROVATO