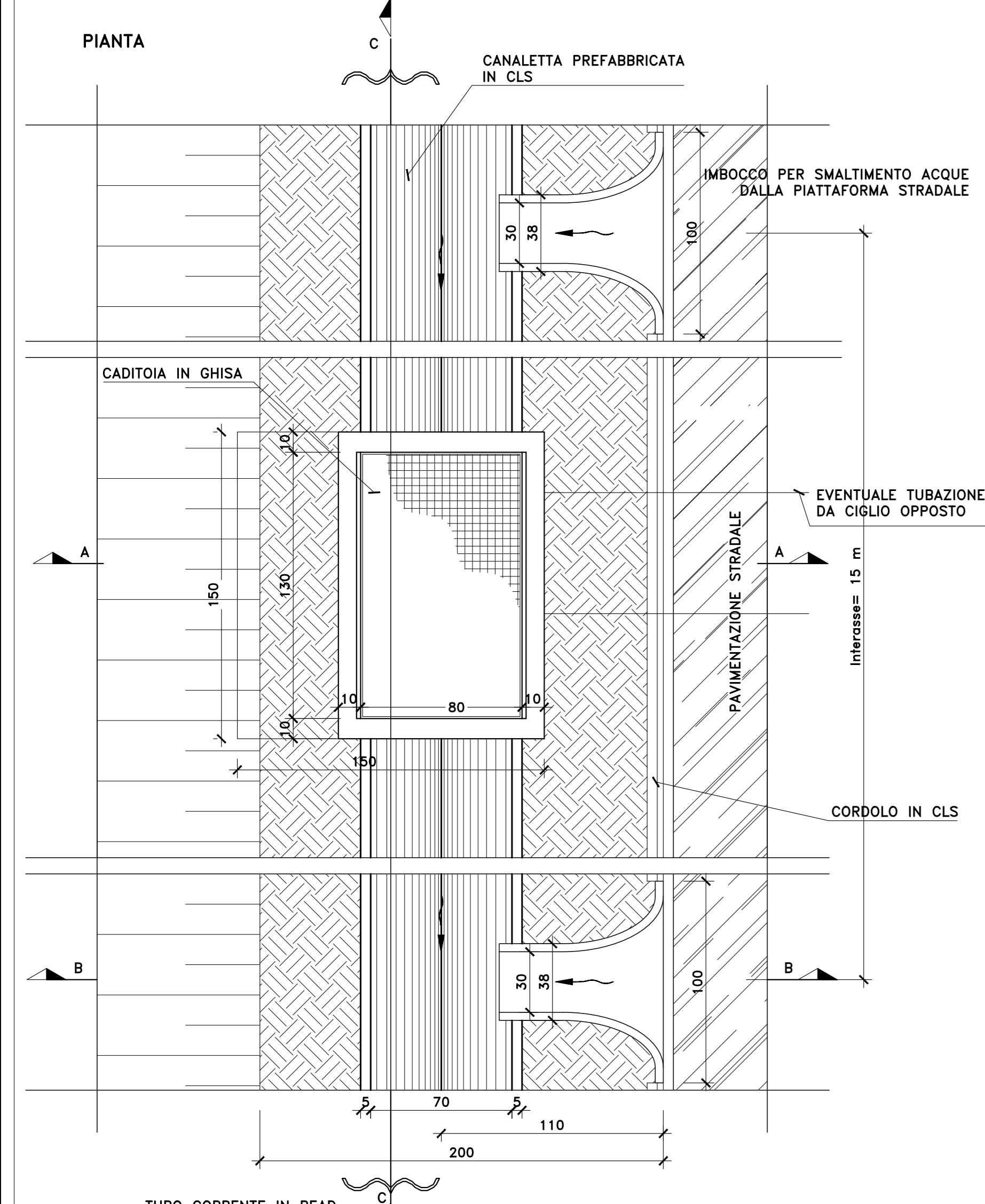
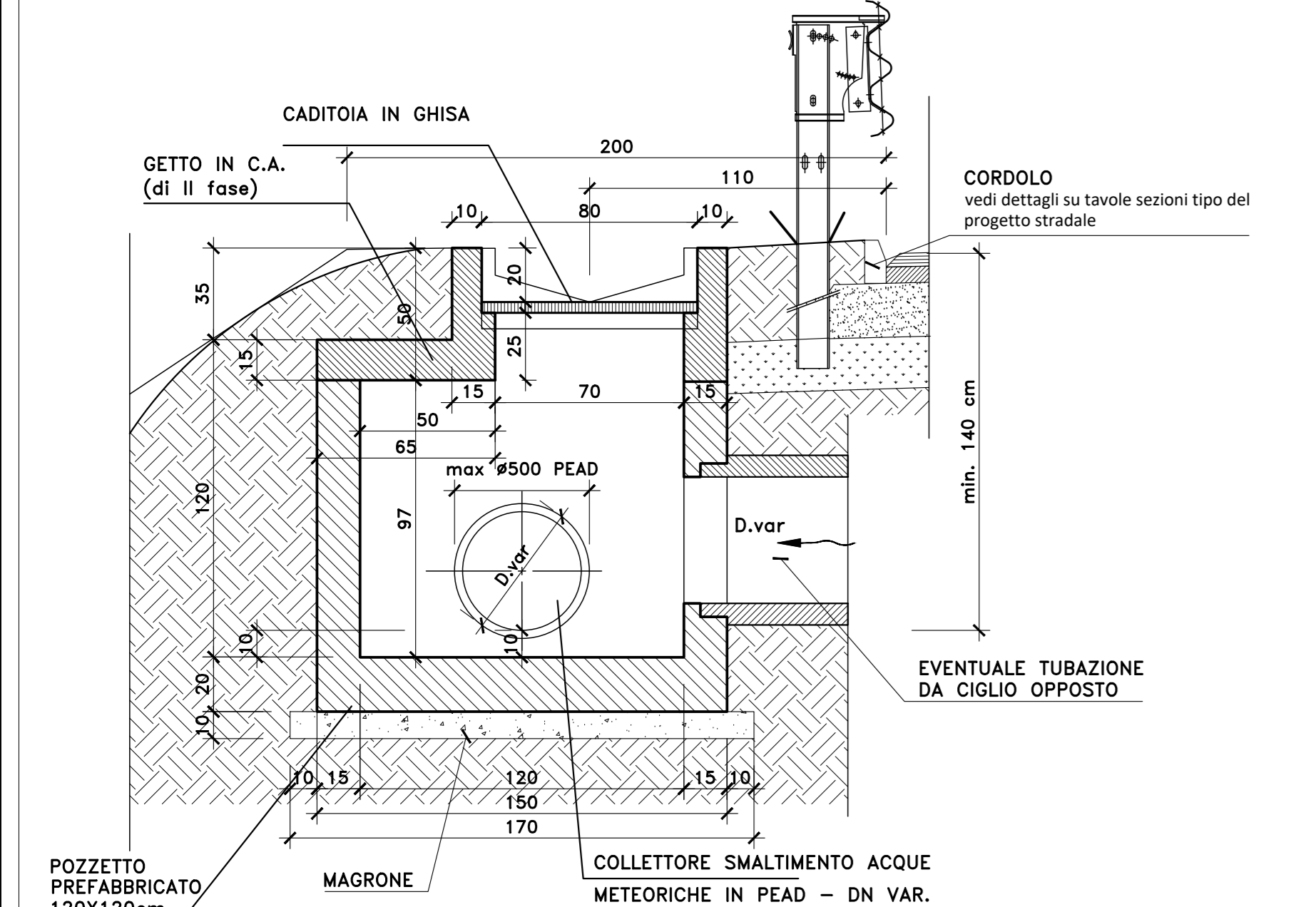


**SEZIONE TIPO - MARGINE ESTERNO**

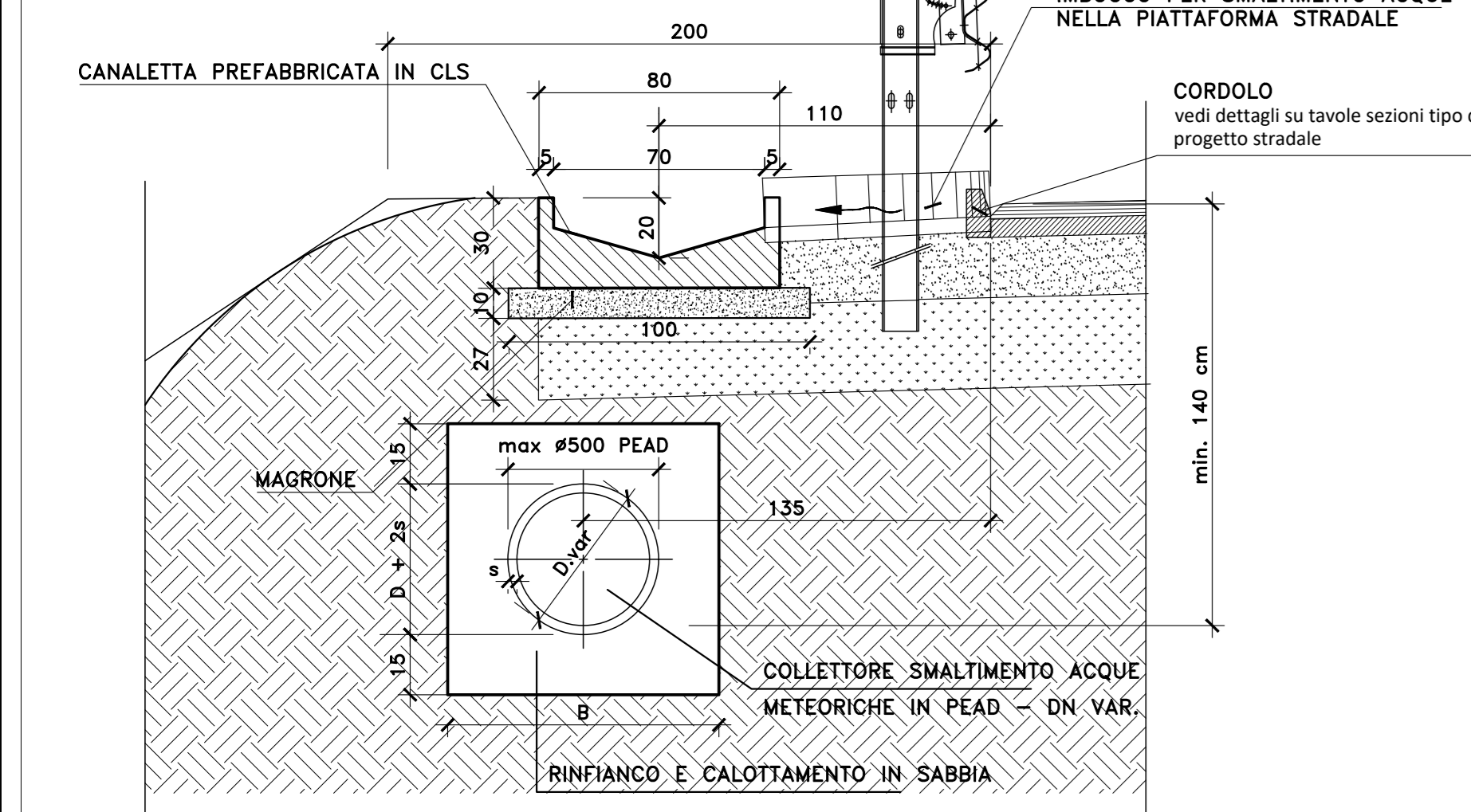
SEZIONI IN RILEVATO - DRENAGGIO CONTROLLATO  
SCALA 1:20



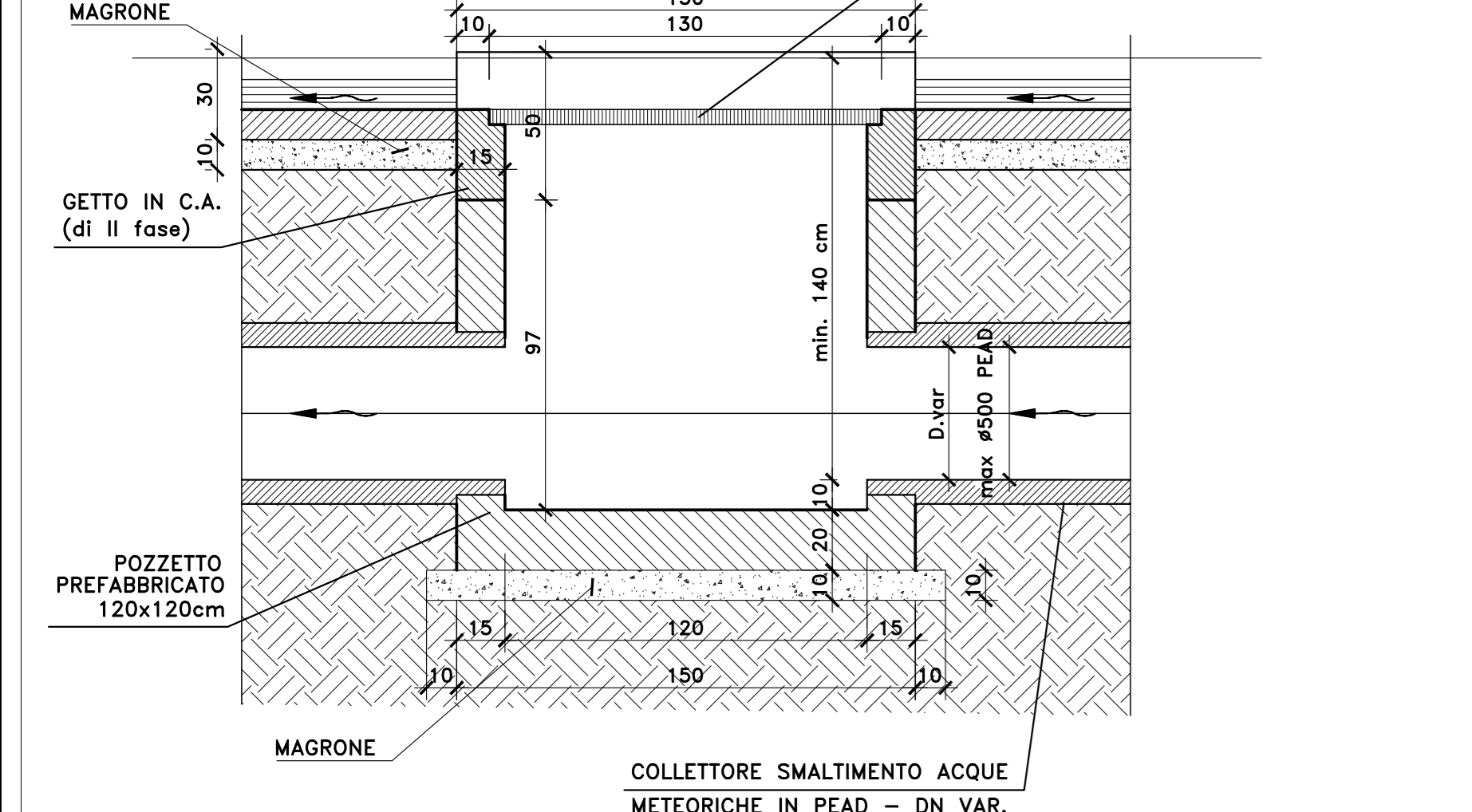
**SEZIONE A - A**



**SEZIONE B - B**

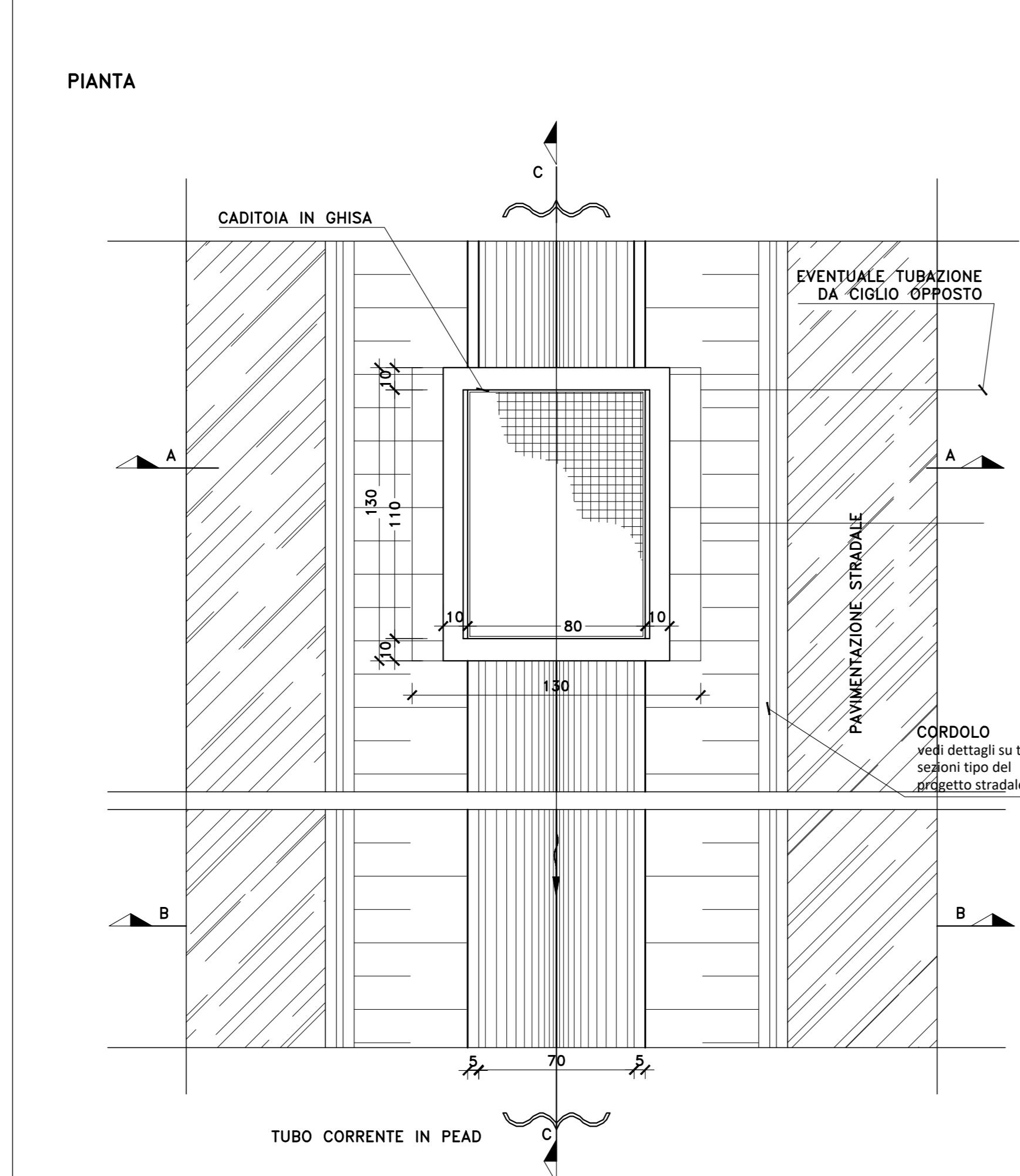


**SEZIONE C - C**

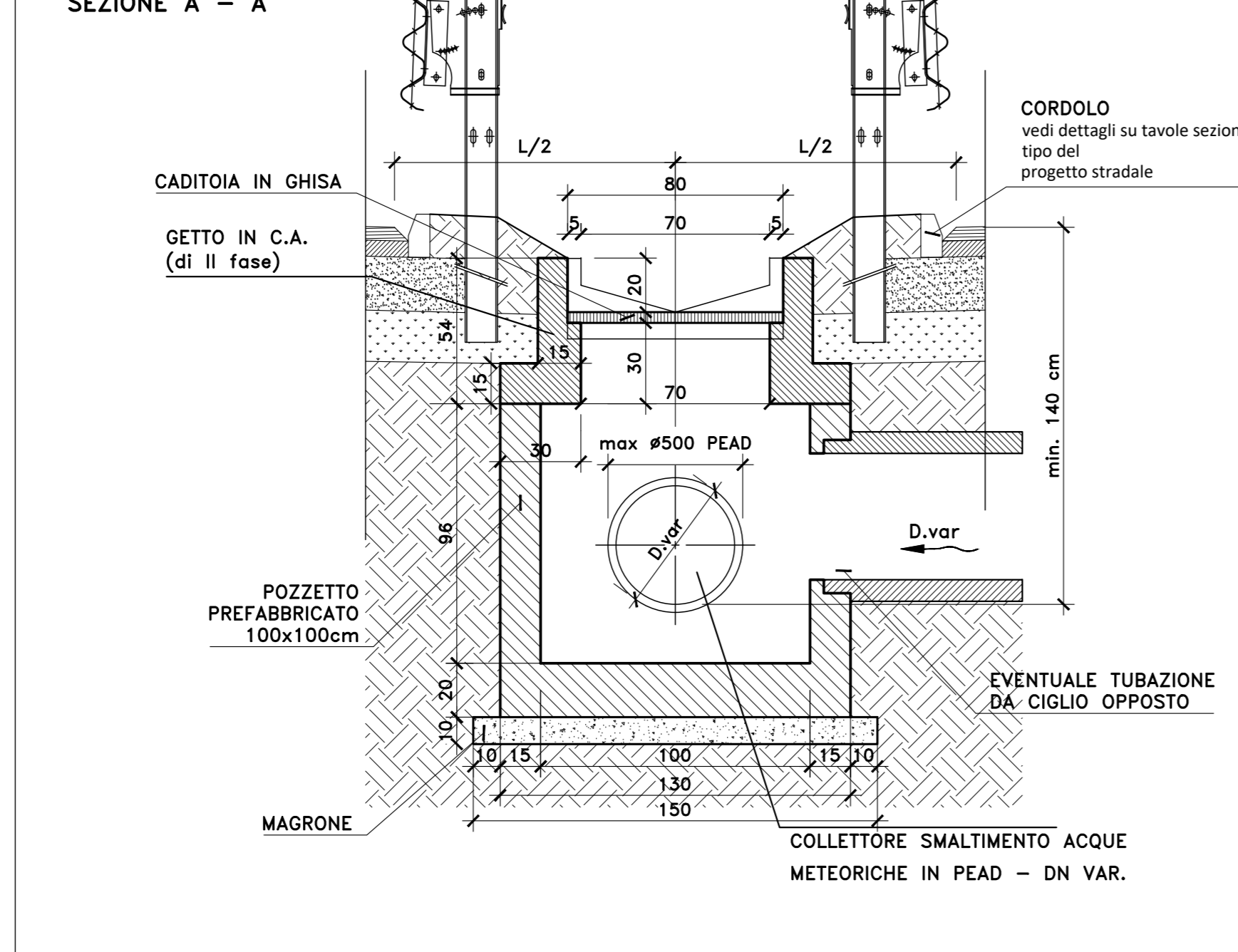


**SEZIONE TIPO - MARGINE INTERNO**

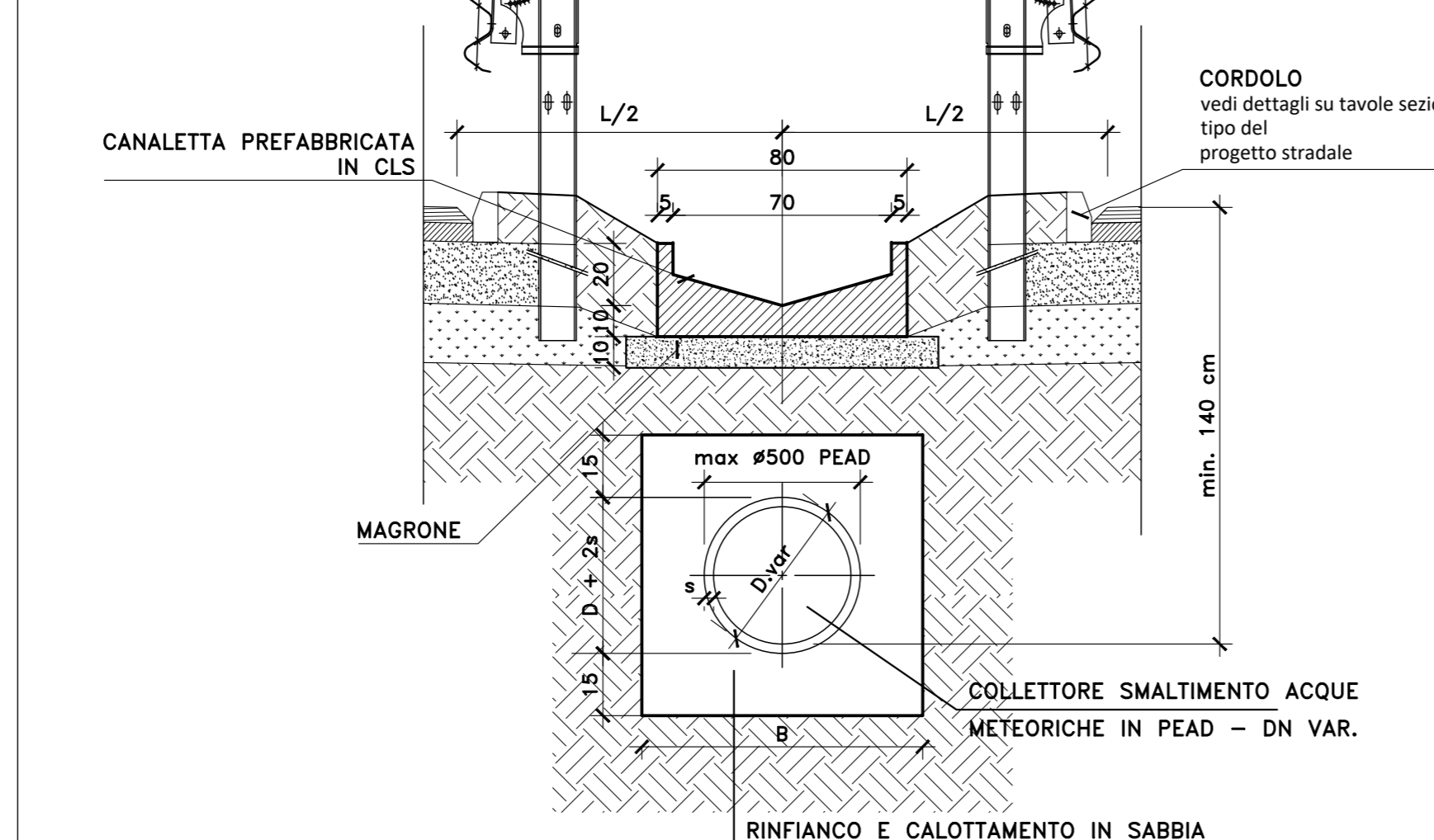
SEZIONI IN RILEVATO E TRATTI IN CURVA - STRADA SS 554  
SCALA 1:20



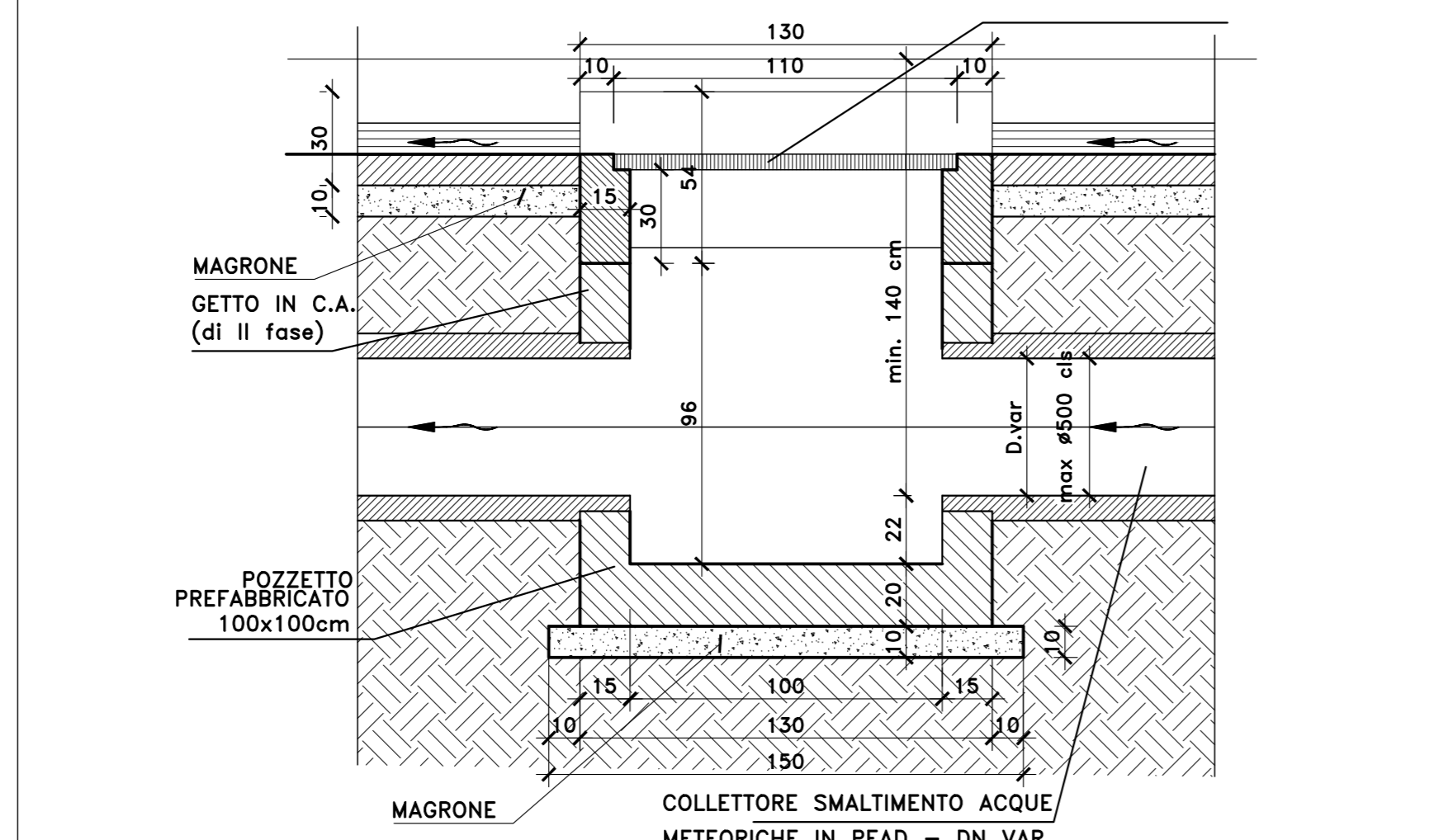
**SEZIONE A - A**



**SEZIONE B - B**

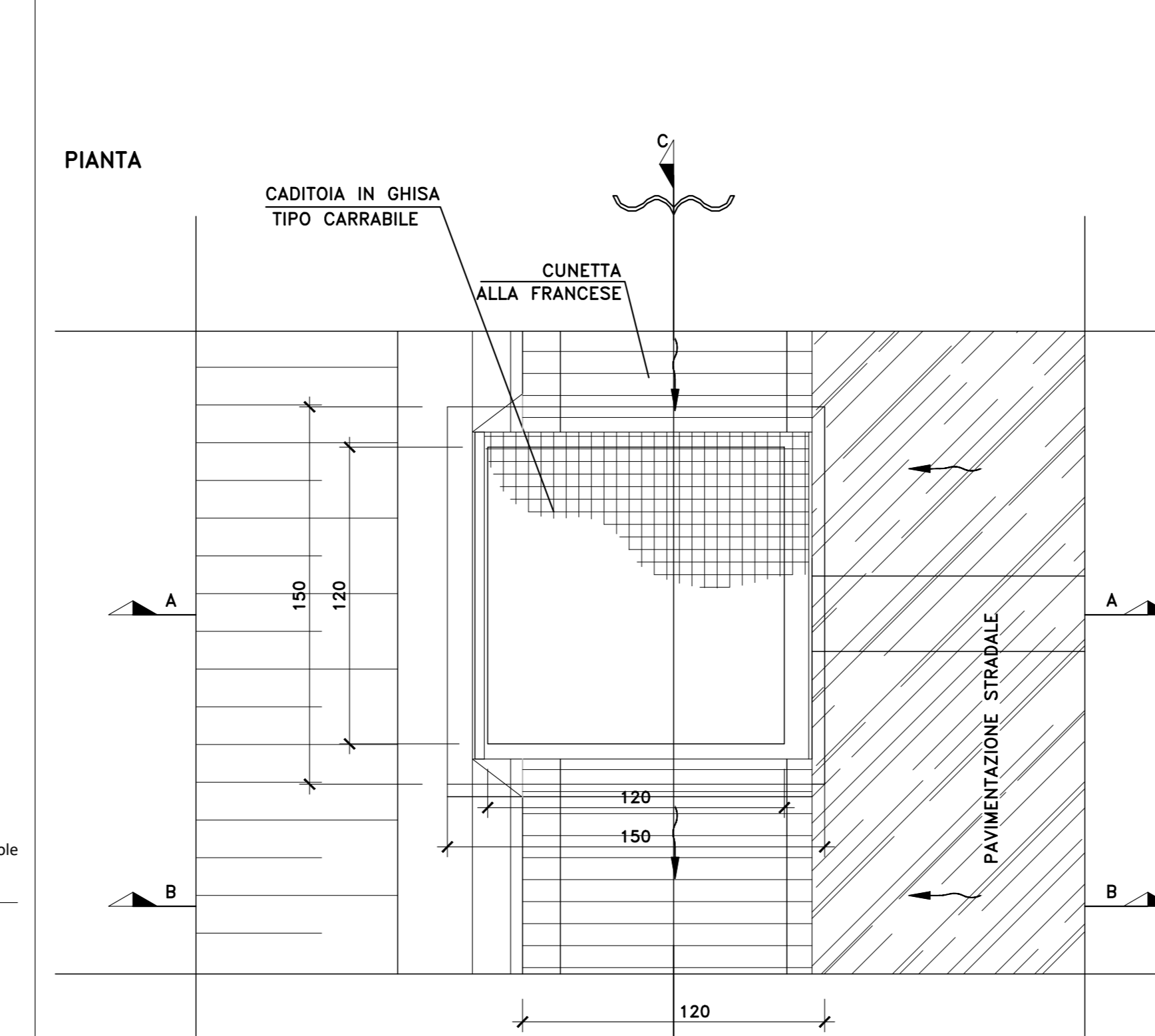


**SEZIONE C - C**

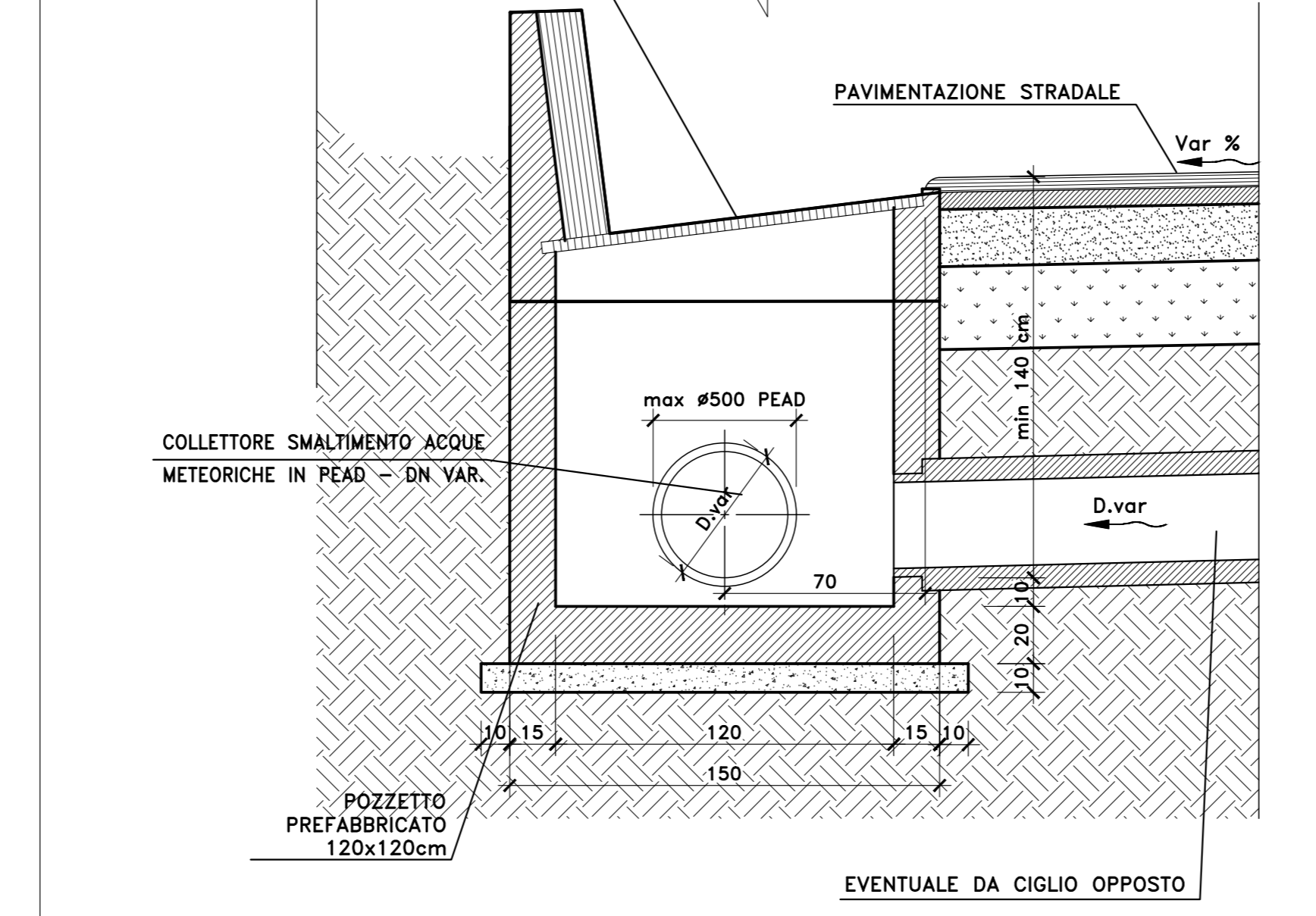


**SEZIONE TIPO - MARGINE ESTERNO**

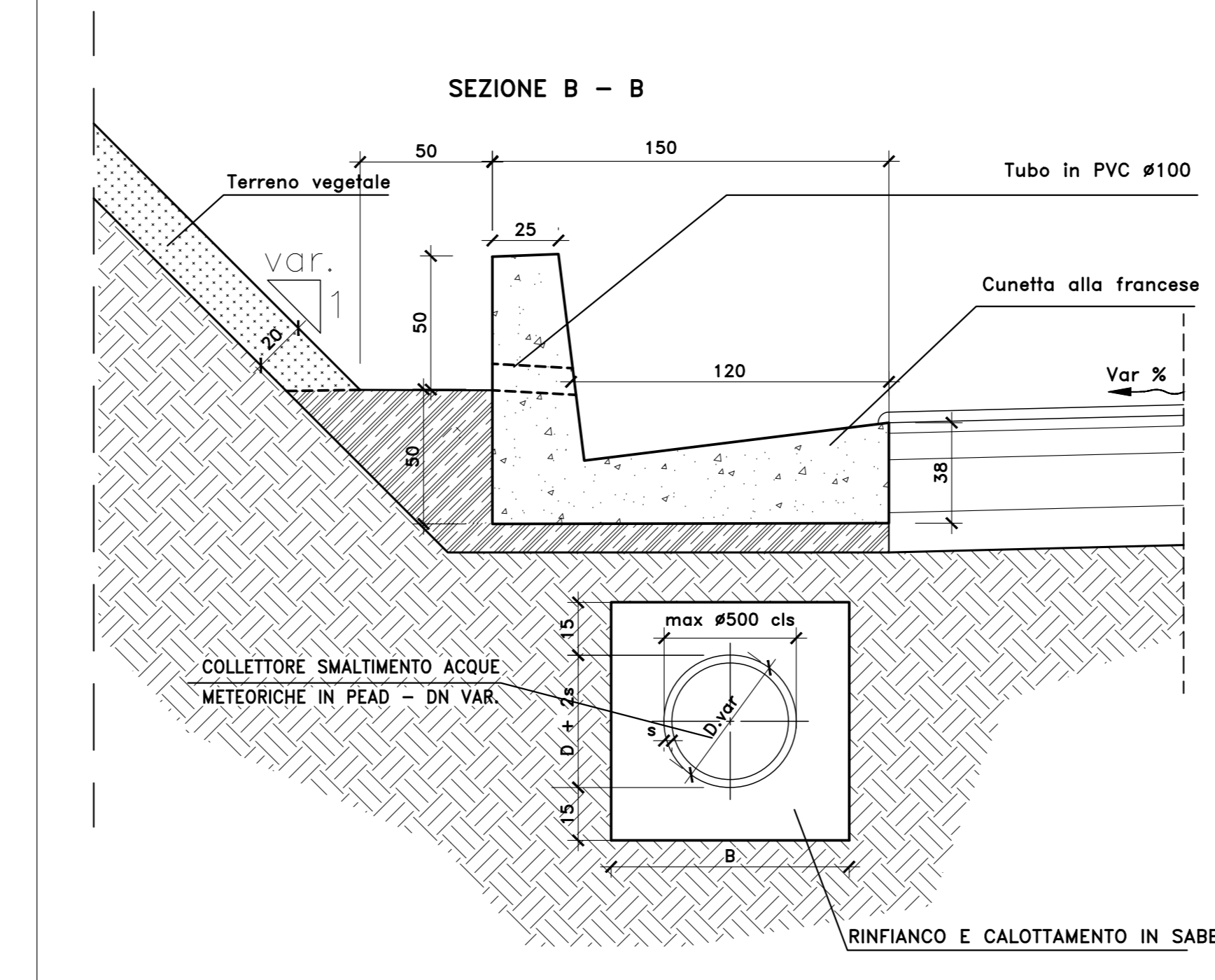
SEZIONI IN TRINCEA - CUNETTA ALLA FRANCESE  
SCALA 1:20



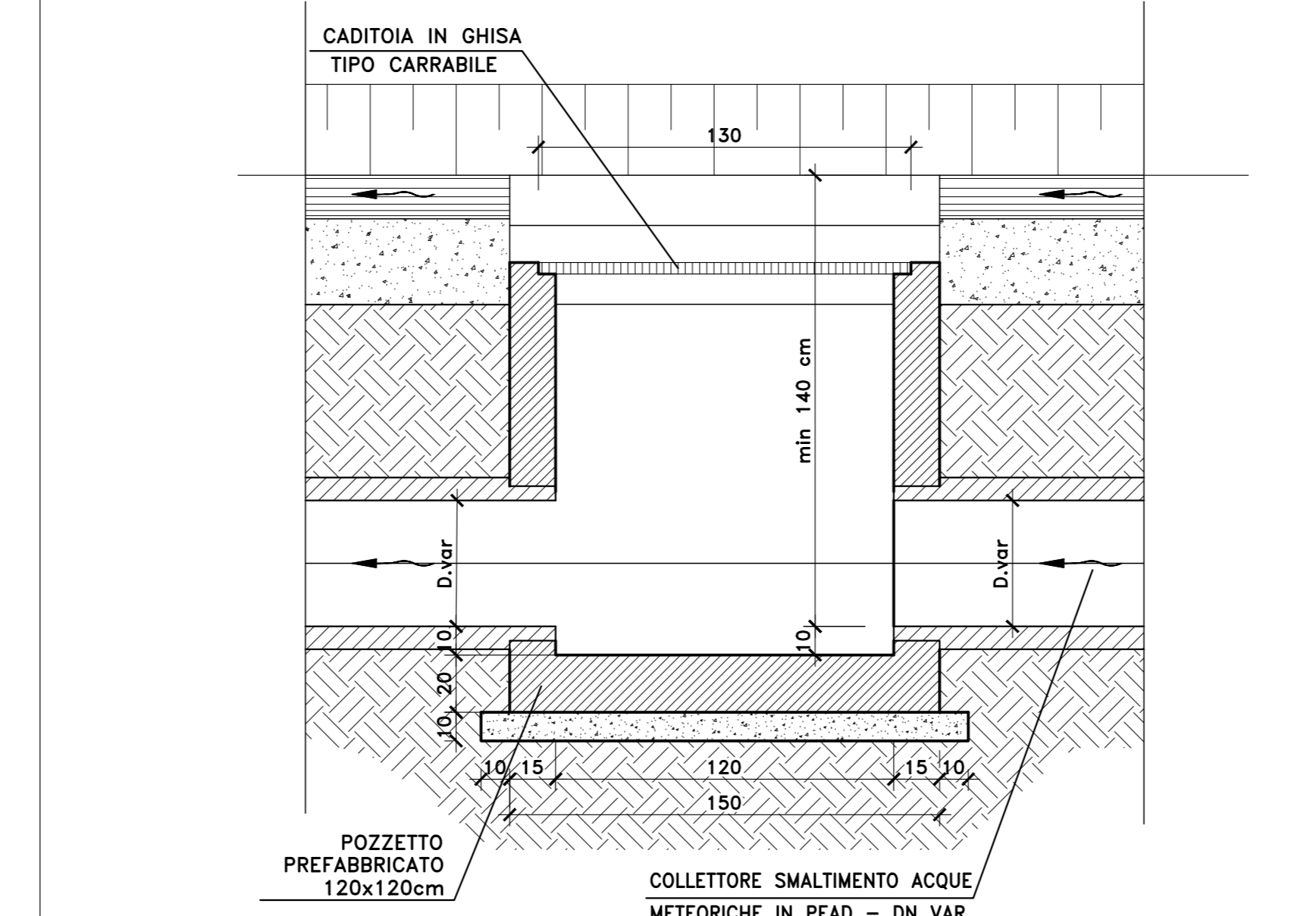
**SEZIONE A - A**



**SEZIONE B - B**



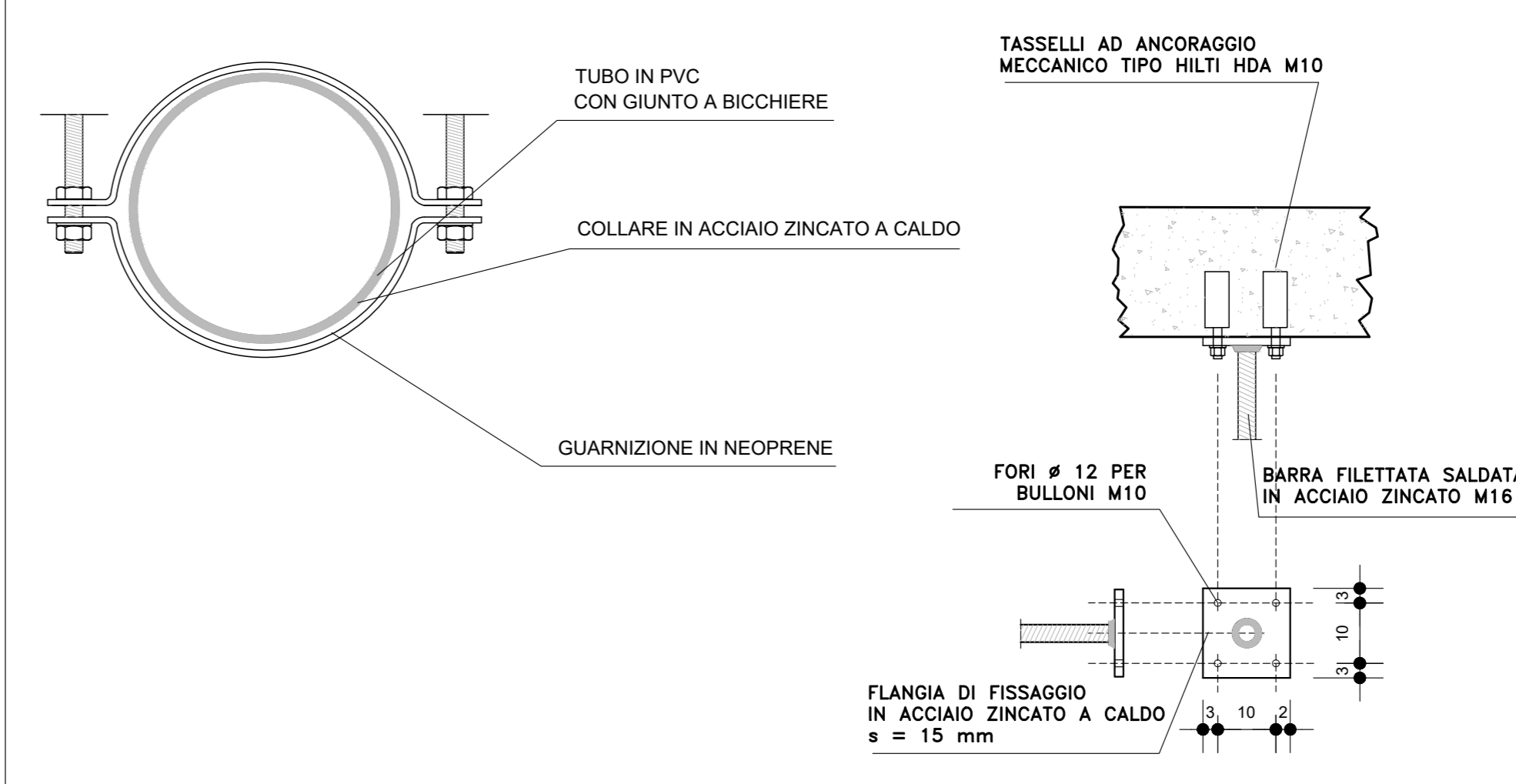
**SEZIONE C - C**



**PARTICOLARE TUBAZIONE**

SCALA 1:10

SEZIONI



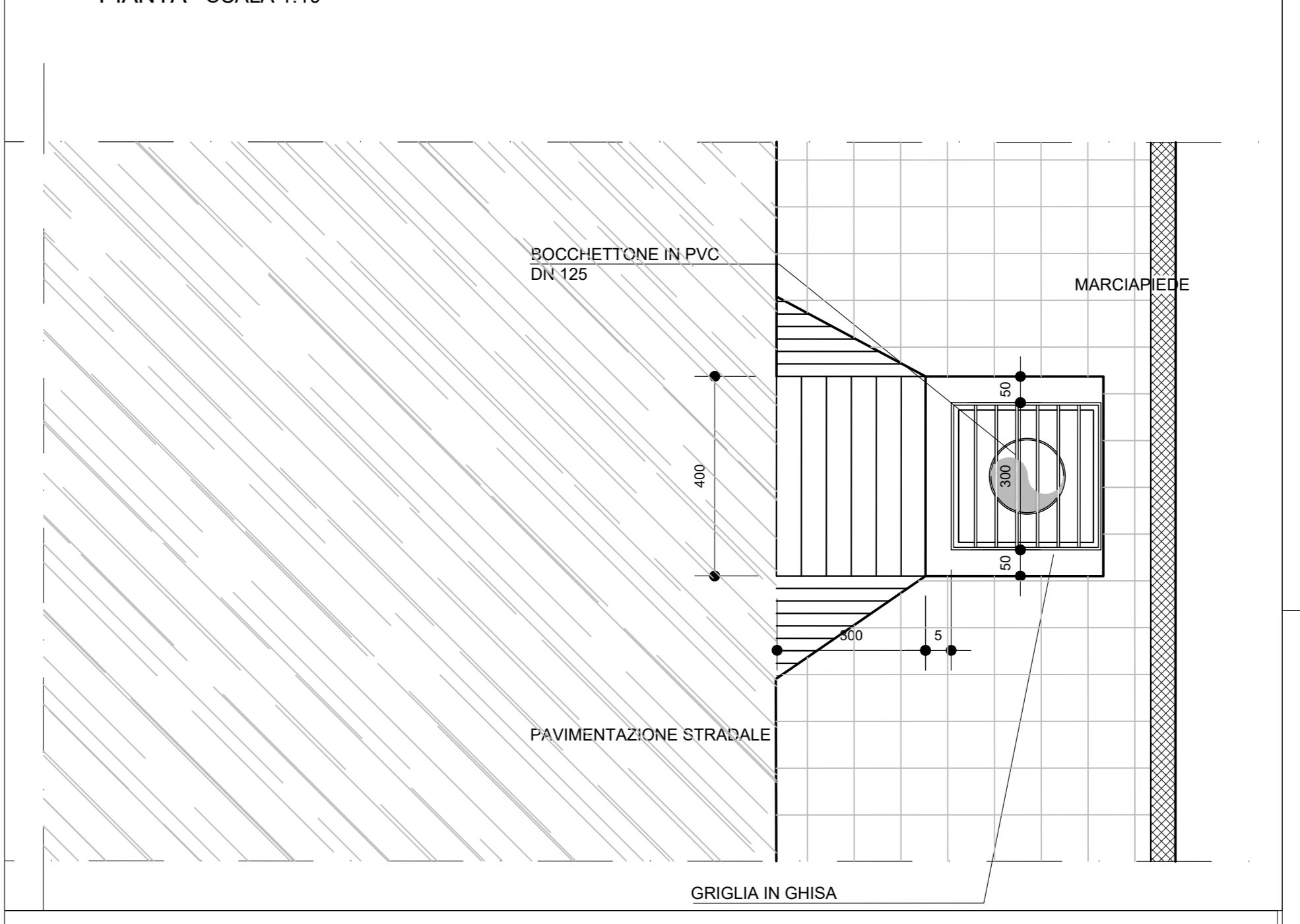
**PARTICOLARE STAFFA DI FISSAGGIO**

SCALA 1:10

**PART. A**

PARTICOLARE CADITOIA

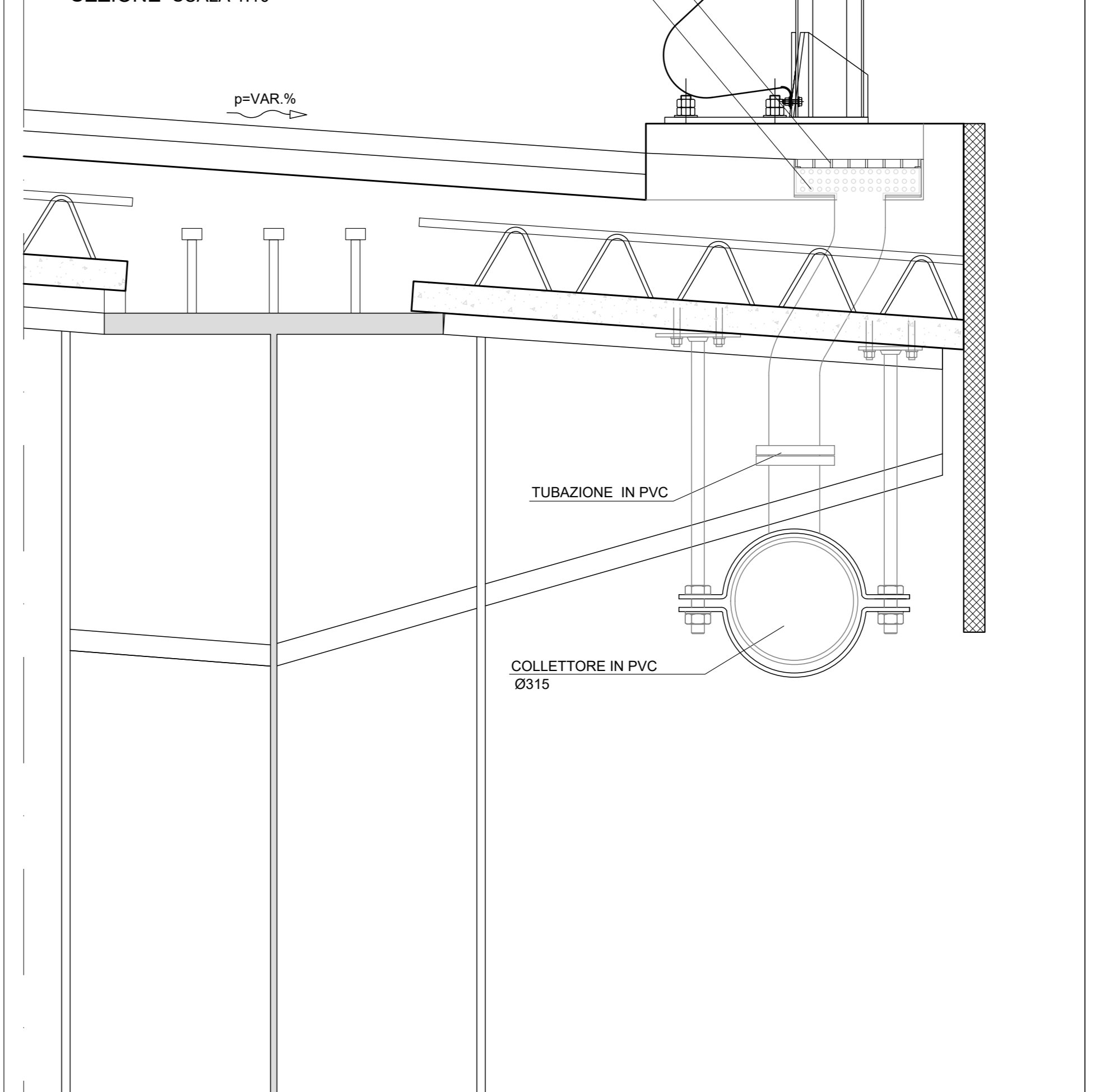
PIANTA SCALA 1:10



**PART. A**

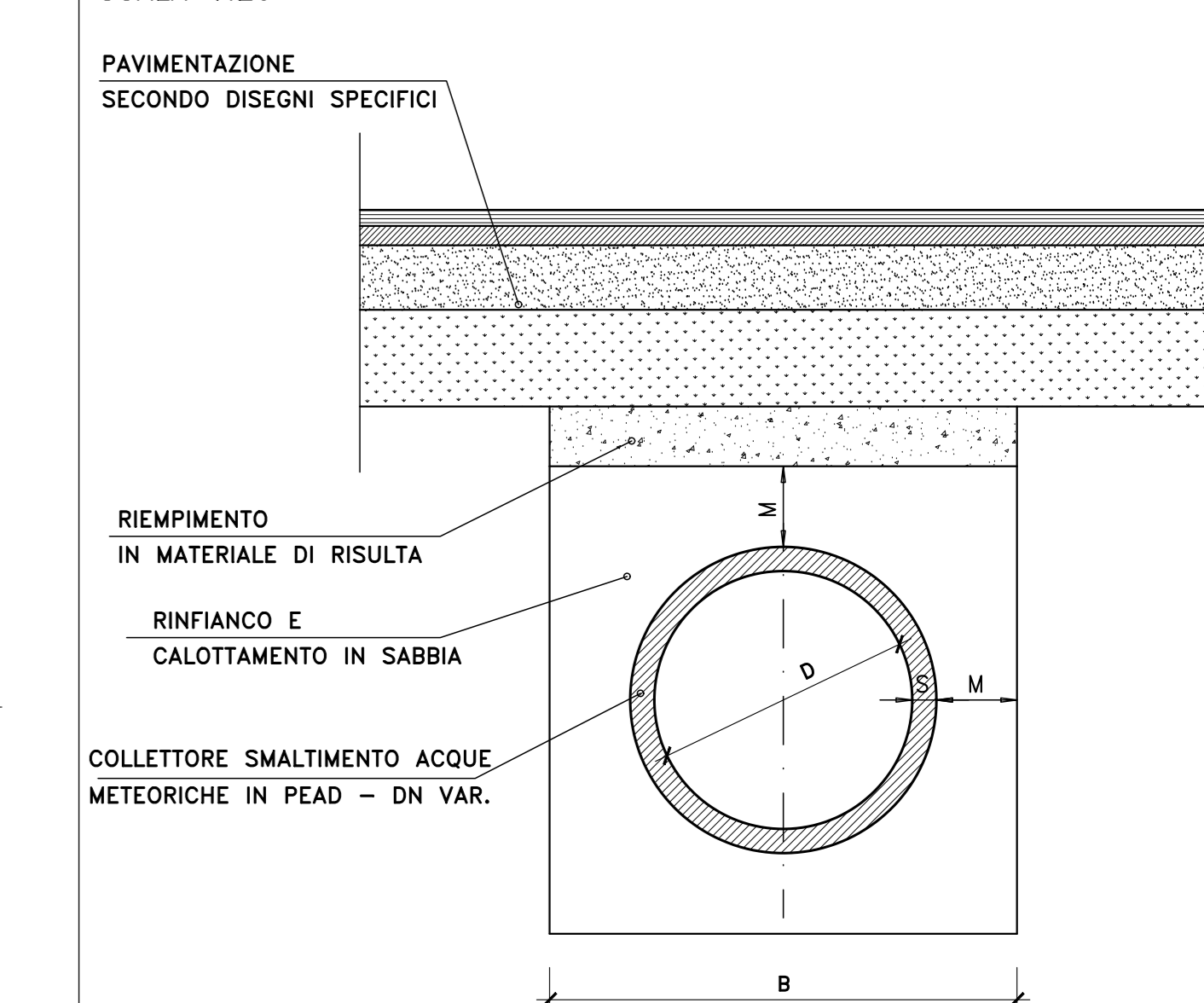
PARTICOLARE CADITOIA

SEZIONE SCALA 1:10



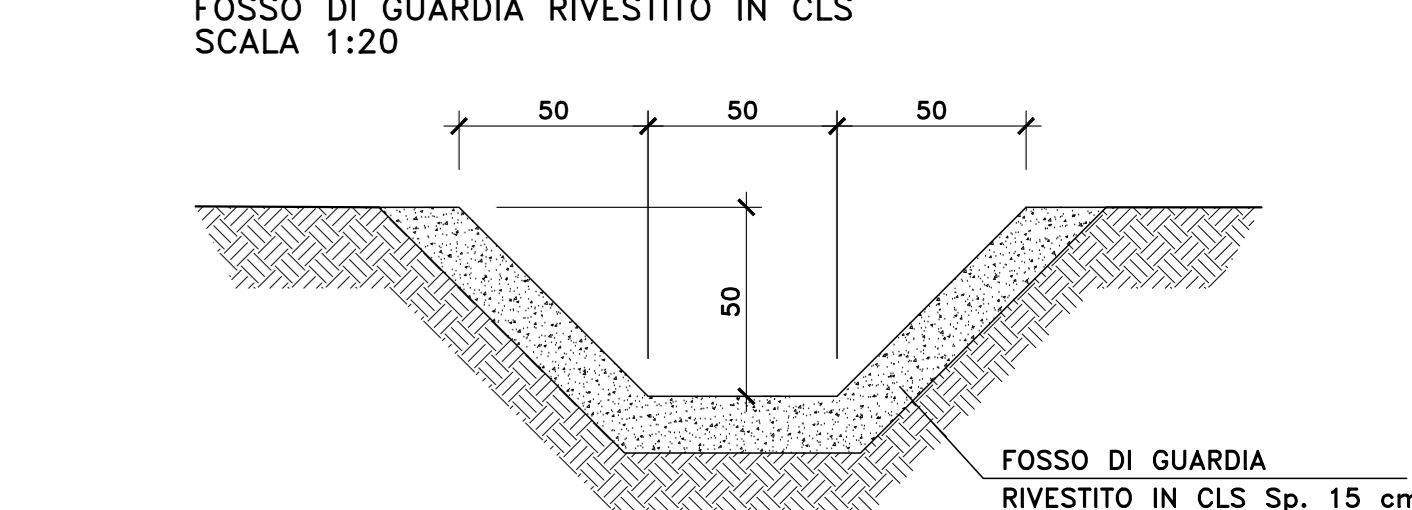
**SEZIONI DI POSA COLLETTORI**

IN ATTRAVERSAMENTO  
SCALA 1:20



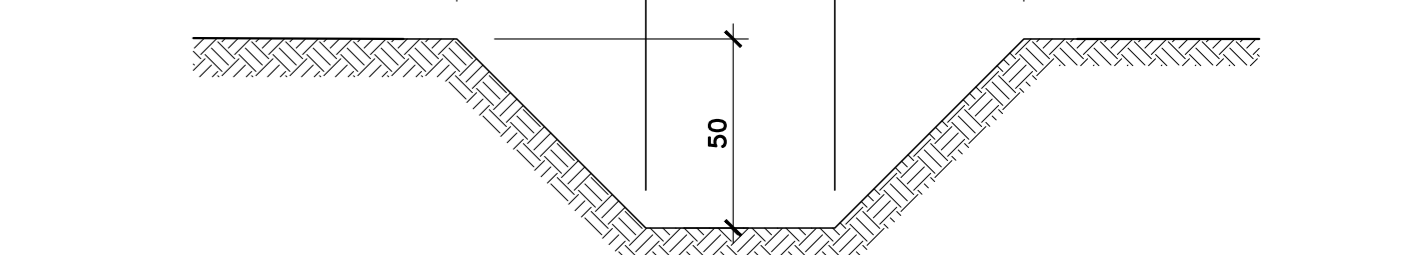
**FOSSO DI GUARDIA RIVESTITO IN CLS**

SCALA 1:20



**FOSSO DI GUARDIA IN TERRA**

SCALA 1:20



**SPECIFICHE MATERIALI:**

- Impermeabilizzazione:**
- Geotessile di peso non inferiore a 300 g/cm<sup>2</sup>
  - Resistenza a trazione: P 1900 N/5cm
- Manufatti prefabbricati:**
- Tubi in PVC-U
  - Diametro nominale: DN 8315mm
  - Tubi in PEAD
  - Diametro nominale: DN 8250-315-400-500 mm
  - Pozzetti in C.A.V.
  - Norma di riferimento: UNI EN 206-1 e UNI EN 11104
  - Classe di resistenza: C32/40 MPa
  - Classe di esposizione: Xc2 - Xc3
  - Dimensione nominale massima degli aggregati: D<sub>max</sub> = 25 mm D<sub>max</sub> = 16 mm
  - Classe di consistenza: S4
  - Rapporto A/C: 0,50
  - Tipo di cemento: CEM IV secondo UNI EN 197 - 1
  - Cont. min. cemento: \*\*\*
  - 140 kg/m<sup>3</sup>
- Dispositivi di coronamento:**
- Chiusini e griglie carrabili con controlatoio in ghisa sferoidale - UNI EN 124
  - Classe: D400 con elementi di bloccaggio
  - Chiusini e griglie carrabili con controlatoio in acciaio zincato a caldo - UNI EN 124
  - Classe: C250 con elementi di bloccaggio
  - Dispositivi non carrabili con controlatoio in acciaio zincato a caldo - UNI EN 124
  - Classe: B125

**Sanas**  
GRUPPO ITALIANE  
**Direzione Progettazione e Realizzazione Lavori**

**S.S. 554 "Cagliari-tana"**  
Adeguamento al tipo B dal km 12+000 al km 18+000  
Ex S.S.125 Orientale Sarda - Connessione tra la S.S.554 e la nuova S.S.554

**PROGETTO DEFINITIVO** COD. CA352

**PROGETTAZIONE: ATI VIA - LOTTI - SERING - WBP - BRENG**

RESPONSABILE DELL'INTEGRAZIONE DELLE PRESTAZIONI SPECIALISTICHE: CAROLPO DI PROGETTAZIONE  
Dott. Ing. Francesco Nicolazzi (Dott. Ing. Prov. Roma 14713) 486045064

**PROGETTISTA:**  
Responsabile Progettazione Strada: Dott. Ing. Massimo Capasso  
(Dott. Ing. Prov. Roma 20572)  
Responsabile Sicurezza Strada: Ing. Giovanni Pizzani  
(Dott. Ing. Prov. Roma 27298)  
Responsabile Sicurezza Strada e Impianti: Dott. Ing. Sergio Di Masi  
(Dott. Ing. Prov. Palermo 2872)  
Responsabile Impianti: Dott. Ing. Francesco Venturi  
(Dott. Ing. Prov. Roma 14660)

**GEOLOGO:**  
Dott. Carlo Enrico Curatolo (Dott. Geo. Regione Sicilia 866)

**COORDINATORE SICUREZZA IN FASE DI PROGETTAZIONE:**  
Dott. Ing. Sergio Di Masi (Dott. Ing. Prov. Palermo 2872)

**RESPONSABILE S.A.:**  
Dott. Ing. Francesco Venturi (Dott. Ing. Prov. Roma 14660)

**VISTO: IL RESPONSABILE DEL PROCEDIMENTO:**  
Dott. Ing. Francesco Curatolo

**VIA INGEGNERIA**  
**INGEGNERIA**  
**SERING INGEGNERIA**  
**WBP**  
**BRENG**

**IDROLOGIA E IDRAULICA**  
Opere idrauliche di piattaforma - Dettagli

CODICE PROGETTO	UN. PROG. ANNO	NOME FILE	REVISIONE	SCALA:
DP0A0352	D 19	CA352_P001001DRDC01_A	A	varie
D				
C				
B				
A	EMISSIONE	FEB 2020	ACCERTI	MAJUGARO
REV.	DESCRIZIONE	DATA	REDATTO	VERIFICATO APPROVATO