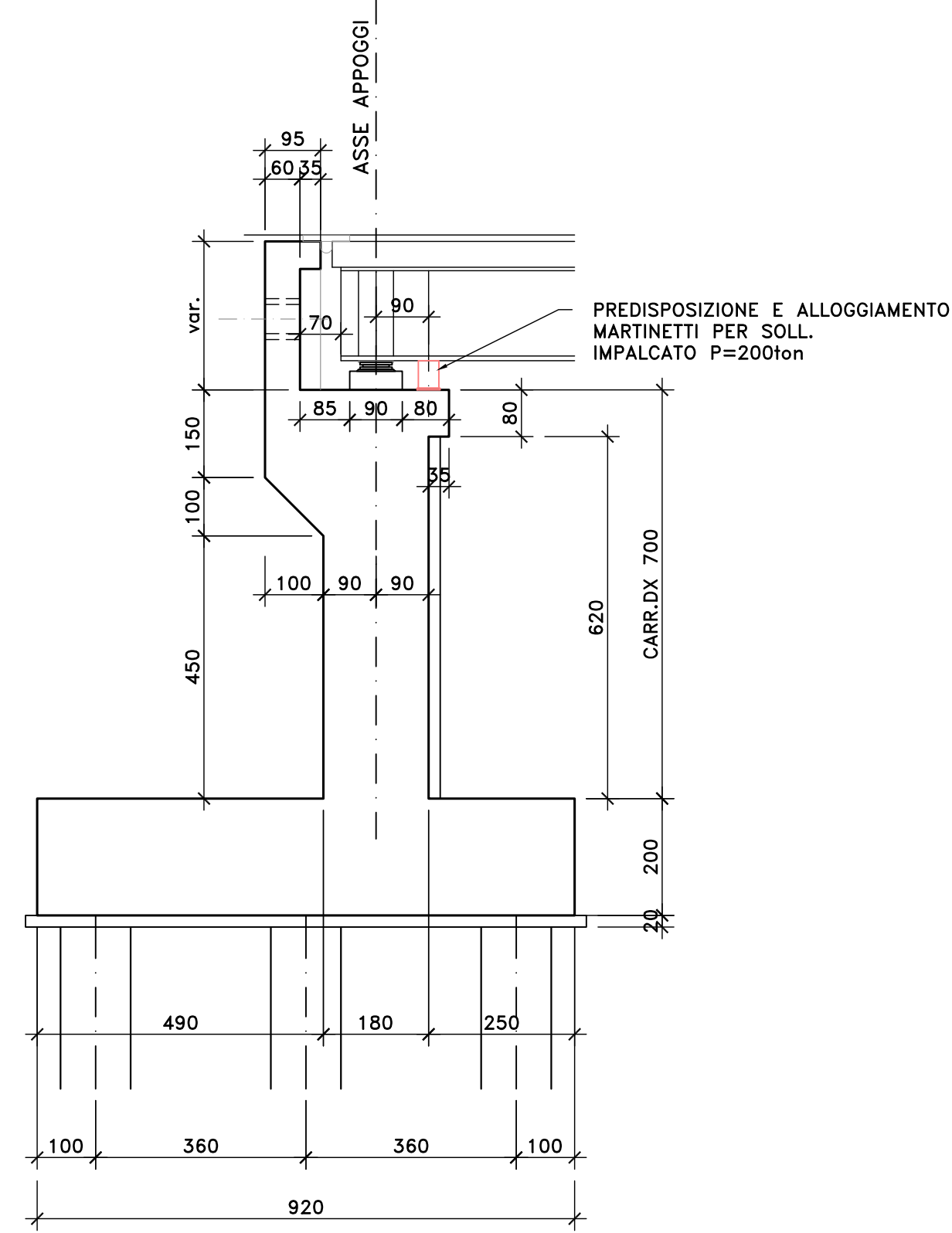
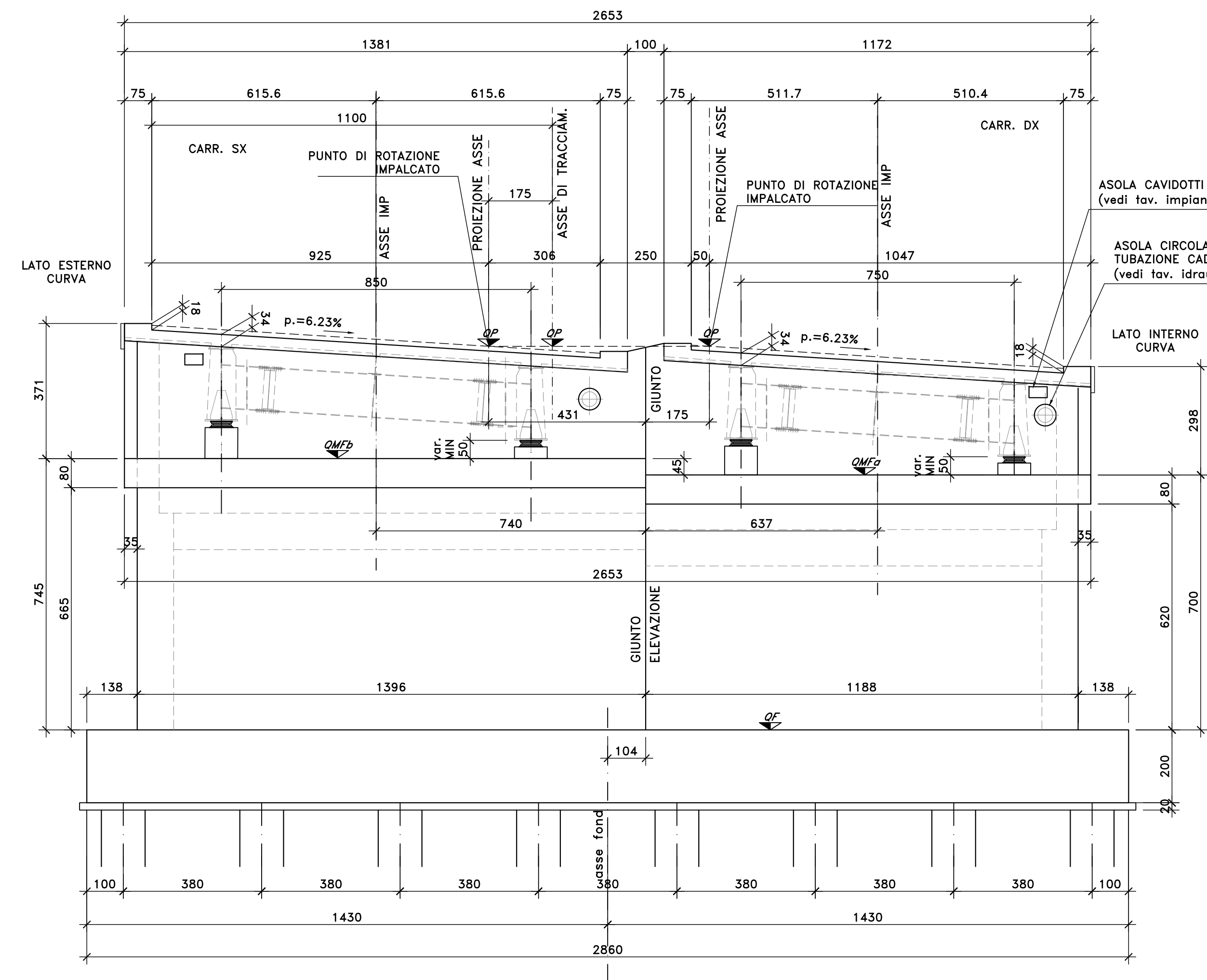


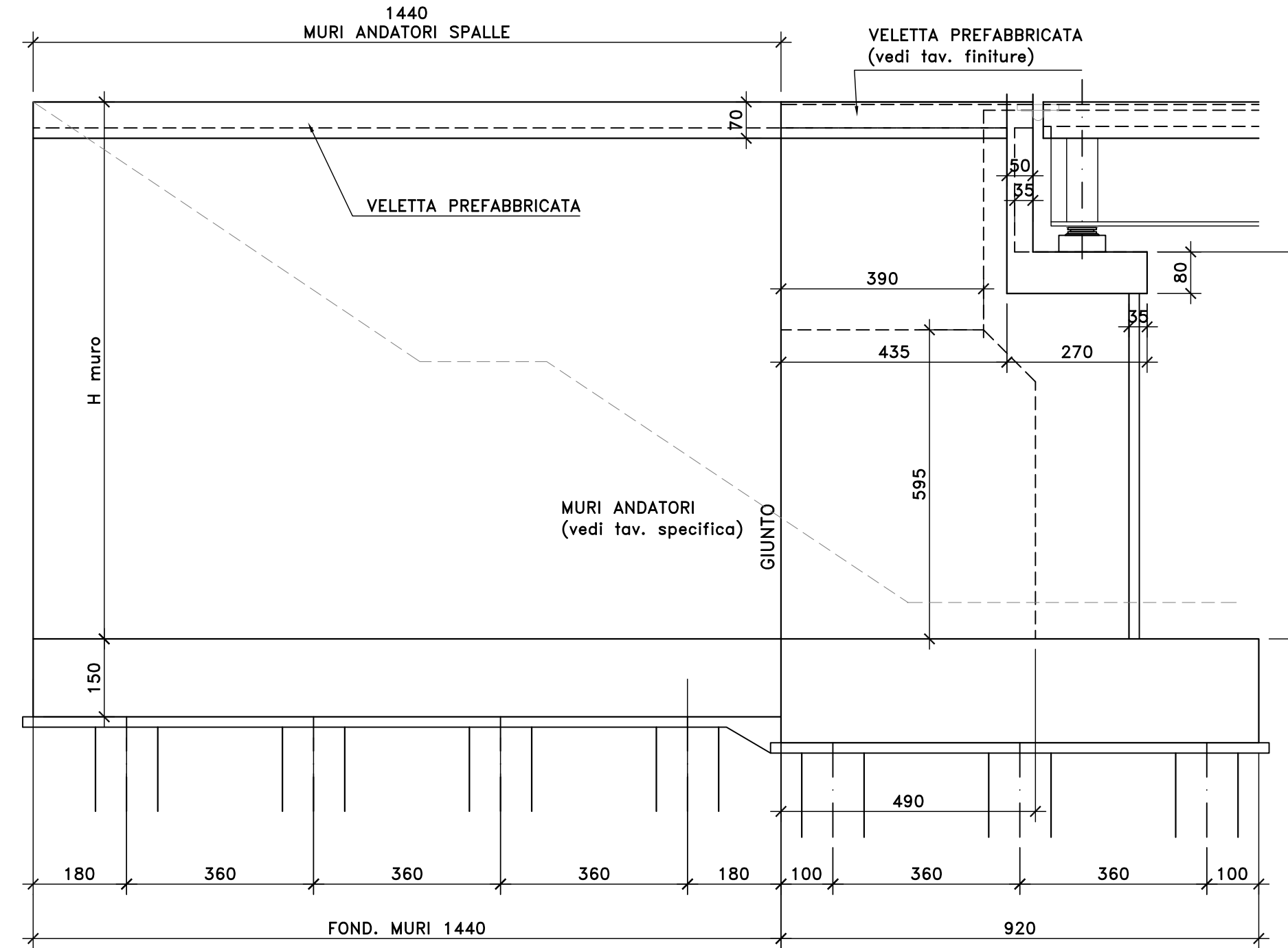
SEZIONE TRASVERSALE  
SCALA 1:100



VISTA SPALLA B  
SCALA 1:100

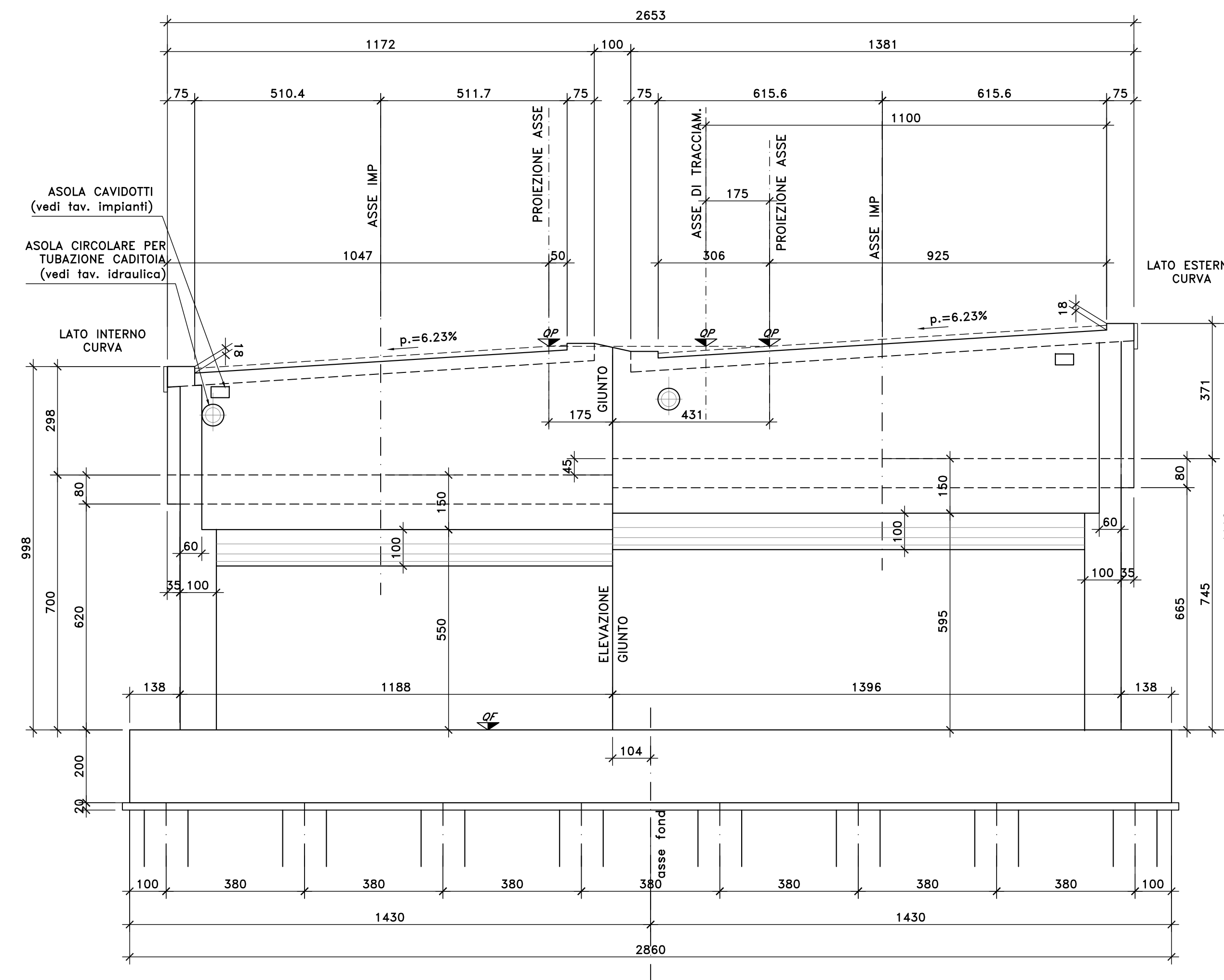


VISTA LATERALE  
SCALA 1:100

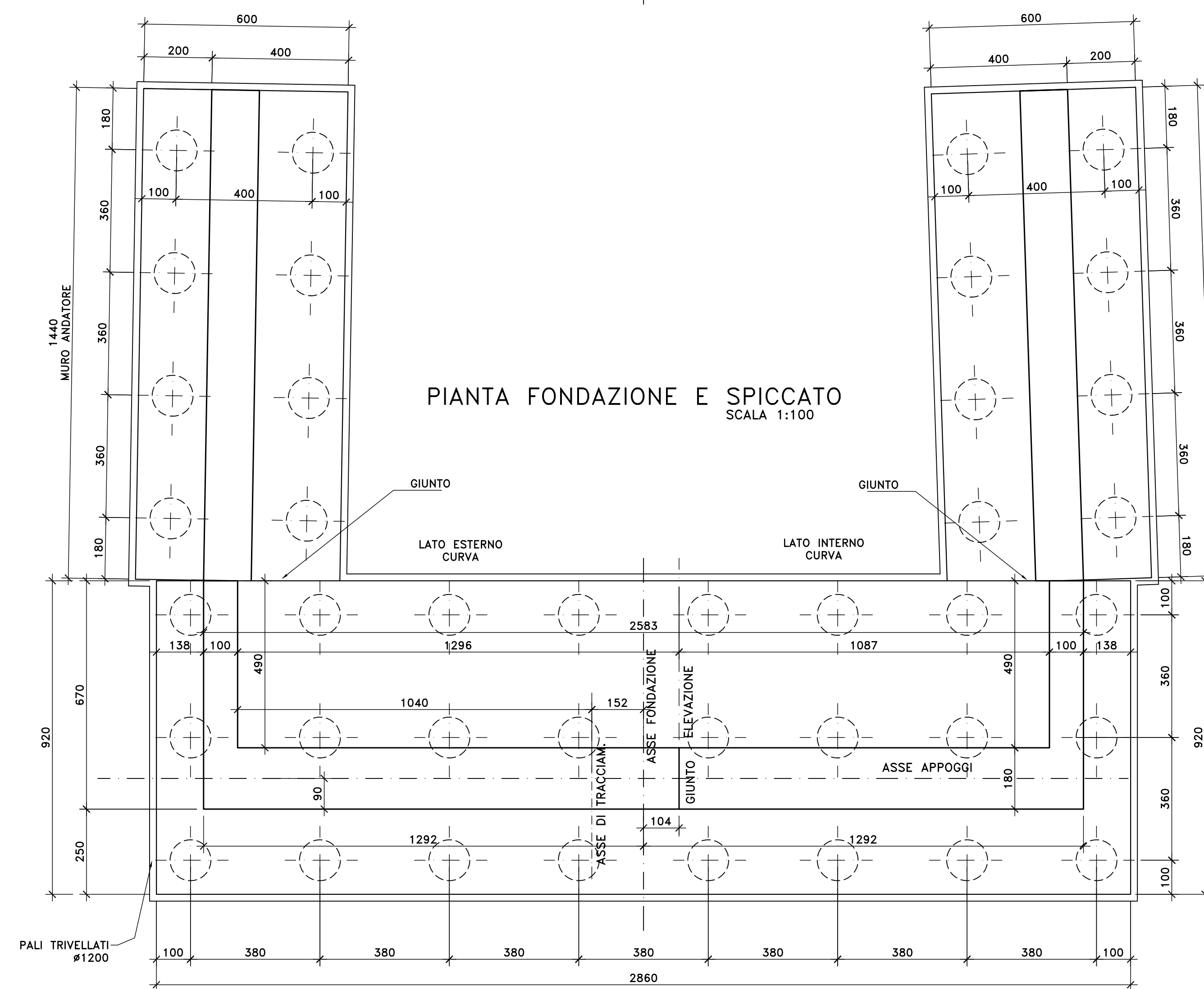
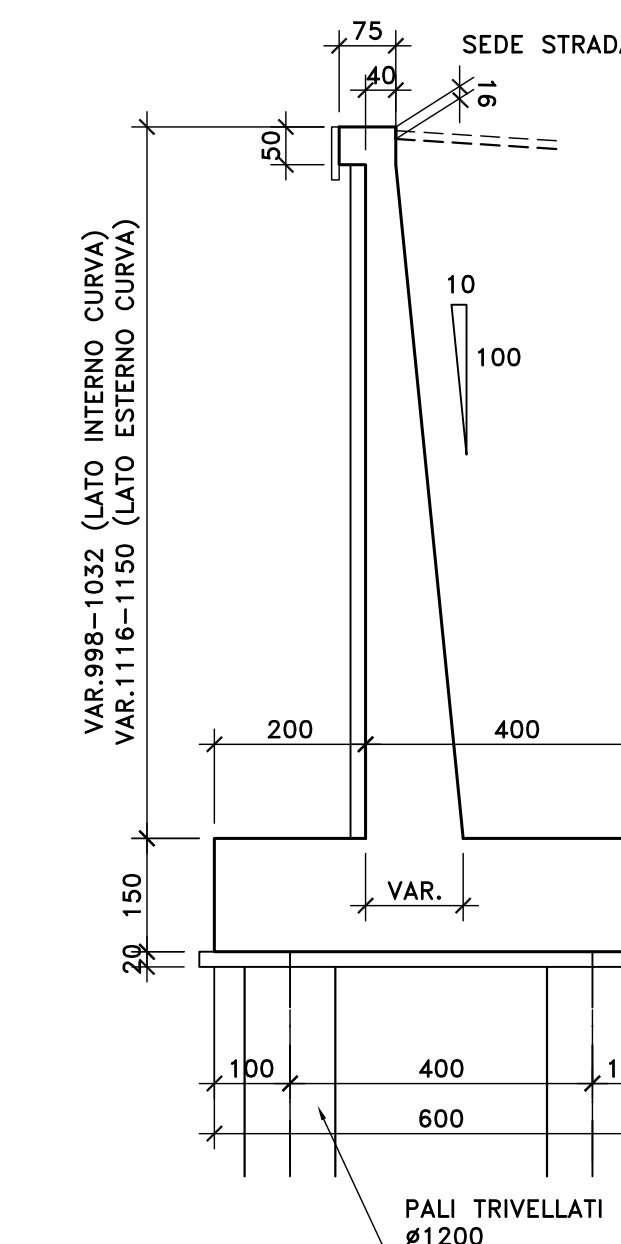


SPALLA B  
VISTA DA DIETRO  
SCALA 1:100

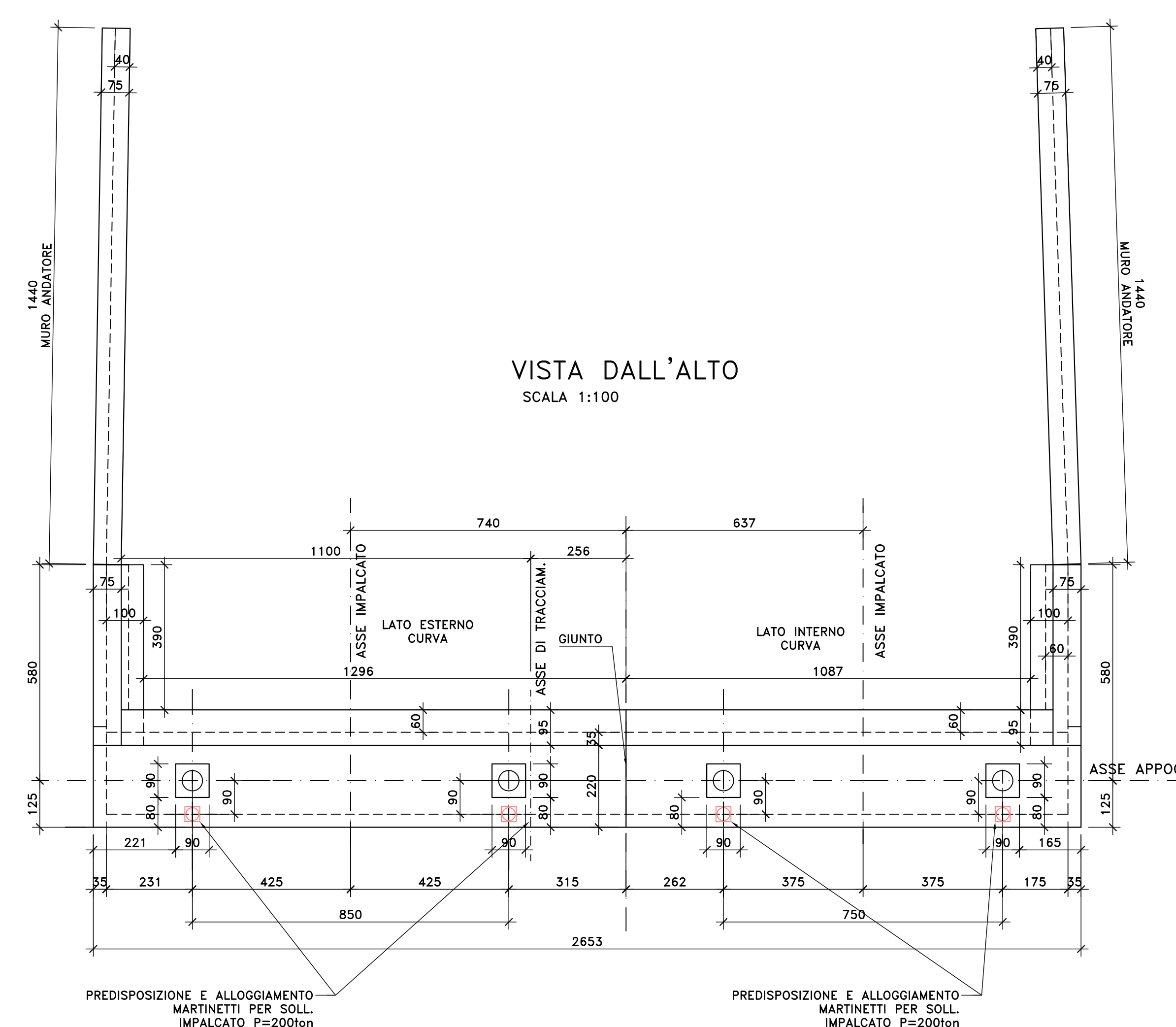
	Q.P	Q.F	QMFa	QMFb	H MFa	H MFb
spalla SPB	57.73	47.22	54.22	54.67	7.00	7.45



MURI ANDATORI SPALLA  
SEZIONE TRASVERSALE TIPO  
SCALA 1:100



VISTA DALL'ALTO  
SCALA 1:100



NOTE E PRESCRIZIONI

- L'ALTEZZA DEI BAGGIOLI SARA' STABILITA IN FUNZIONE DELL'INGOMBRO DEGLI APPARECCHI DI APPOGGIO EFFETTIVAMENTE ADOTTATI. IN OGNI CASO L'ALTEZZA MINIMA NON DOVRA' ESSERE INFERIORE DI 35 cm PER COMPRENDERE L'ALTEZZA DELLE ZANCHE DI ANCORAGGIO DEGLI APPARECCHI DI APPOGGIO DI TIPO FISSO O UNIDIREZIONALE.
- I BAGGIOLI E I CORDOLI DI CORONAMENTO DEI MURI ANDATORI E DEL PARAGHIAIA SARANNO REALIZZATI SOLO DOPO AVER SCONTATO GLI EVENTUALI CEDIMENTI INDOTTI DALLA REALIZZAZIONE DEI RILEVATI DI APPROCCIO.
- A TERGO DELLE SPALLE SARA' REALIZZATO UN CUNEO DI TRANSIZIONE IN MISTO STABILIZZATO A CEMENTO (VEDI SCHEMA DI PROGETTO).
- LE QUOTE DI TESTA MURO FRONTALE (QMF) SONO STATE STABILITE CONSIDERANDO UNA DISTANZA CON L'INTRADOSSO DELLE PIATTABANDE INFERIORI PARI A 50 cm.
- LE QUOTE DI PROGETTO IN ASSE APPOGGI (QP), LE QUOTE DI TESTA MURO FRONTALE (QMF), LE QUOTE DI ESTRADOSSO ZATTERA DI FONDAZIONE (QF), LE QUOTE DI FONDO SCAVO (QFS) E LE LUNGHEZZE DEI PALI DI FONDAZIONE SONO INDICATE NELLA SEZIONE LONGITUDINALE DELL'OPERA D'ARTE.
- LE CARATTERISTICHE DEI MATERIALI STRUTTURALI E DEI TRATTAMENTI PROTETTIVI E IMPERMEABILIZZANTI DELLE SUPERFICI SONO RIPORTATE NELL'ELABORATO "CARATTERISTICHE DEI MATERIALI".

**Sanas**  
GRUPPO FS ITALIANE  
Direzione Progettazione e Realizzazione Lavori

S.S. 554 "Cagliari-tana"  
Adeguamento al tipo B dal km 12+000 al km 18+000  
Ex S.S.125 Orientale Sarda - Connessione tra la S.S.554 e la nuova S.S.554

PROGETTO DEFINITIVO

PROGETTAZIONE: ATI VIA - LOTTI - SERING - VDP - BRENIG  
RESPONSABILE DELL'INTEGRAZIONE DELLE PRESTAZIONI SPECIALISTICHE: GRUPPO DI PROGETTAZIONE MANGIARDE  
PROGETTISTA: RESPONSABILE TECNICO STRUTTURALE: Dott. Ing. Massimo Capasso (Ord. Ing. Prov. Roma 20531)  
RESPONSABILE STRUTTURALE: Dott. Ing. Giovanni Piazzi (Ord. Ing. Prov. Roma 21296)  
RESPONSABILE STRUTTURALE, INGEGNERIA E IMPIANTI: Dott. Ing. Sergio Di Masi (Ord. Ing. Prov. Roma 20722)  
RESPONSABILE AMBIENTALE: Dott. Ing. Francesco Ventura (Ord. Ing. Prov. Roma 14660)

INGEGNERIA  
VIA  
INGEGNERIA  
LTTI  
ingegneria  
SERING  
INGEGNERIA  
VDP  
BRENIG

OPERE D'ARTE MAGGIORI  
VIADOTTI E PONTI  
VI01 - VIADOTTO SINNAI  
Carpenteria Spalla SPB

REVISIONE	SCALA
A	1:100

REV.	DESCRIZIONE	DATA	REDATTO	VERIFICATO	APPROVATO
A	EMMISSIONE	FEB 2020	F. DOMENELLI	G. PIAZZI	F. ARCHIBELLI