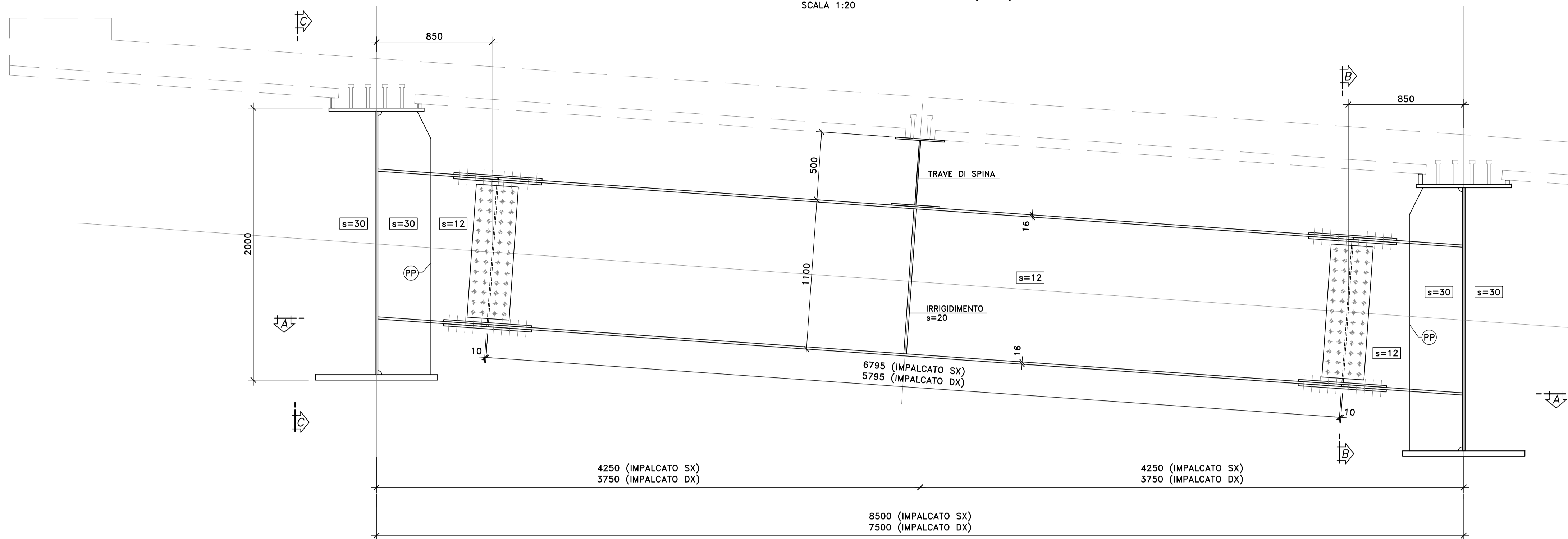


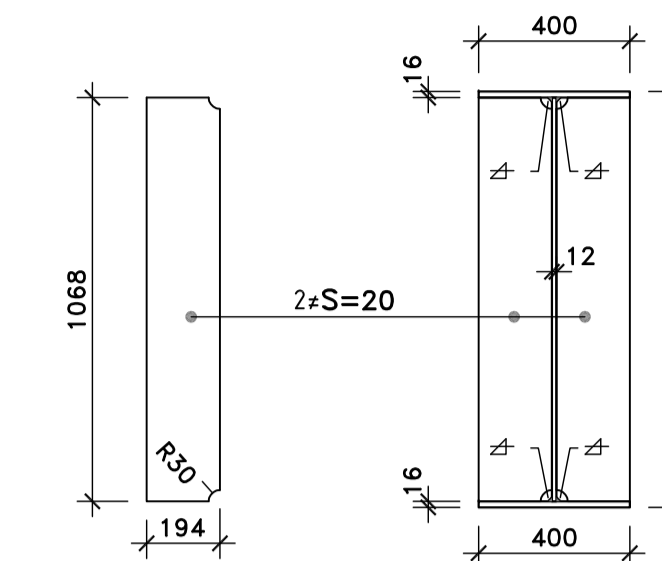
NOTE E PRESCRIZIONI

1. LE CARATTERISTICHE DEI MATERIALI STRUTTURALI E LE SPECIFICHE TECNICHE RELATIVE ALLE STRUTTURE IN CARPENTERIA METALLICA SONO RIPORTATE NELL'ELABORATO "CARATTERISTICHE DEI MATERIALI".
2. I CONTROVENTI DI MONTAGGIO DOVRANNO ESSERE TASSATIVAMENTE RIMOSSI AL TERMINE DELLA MATURAZIONE DEI GETTI DELLA SOLETTA D'IMPALCATO.
3. LA CONTROMONTA DI MONTAGGIO DELLE TRAVI PRINCIPALI SARA' DEFINITA NELLE FASI SUCCESSIVE DELLA PROGETTAZIONE.

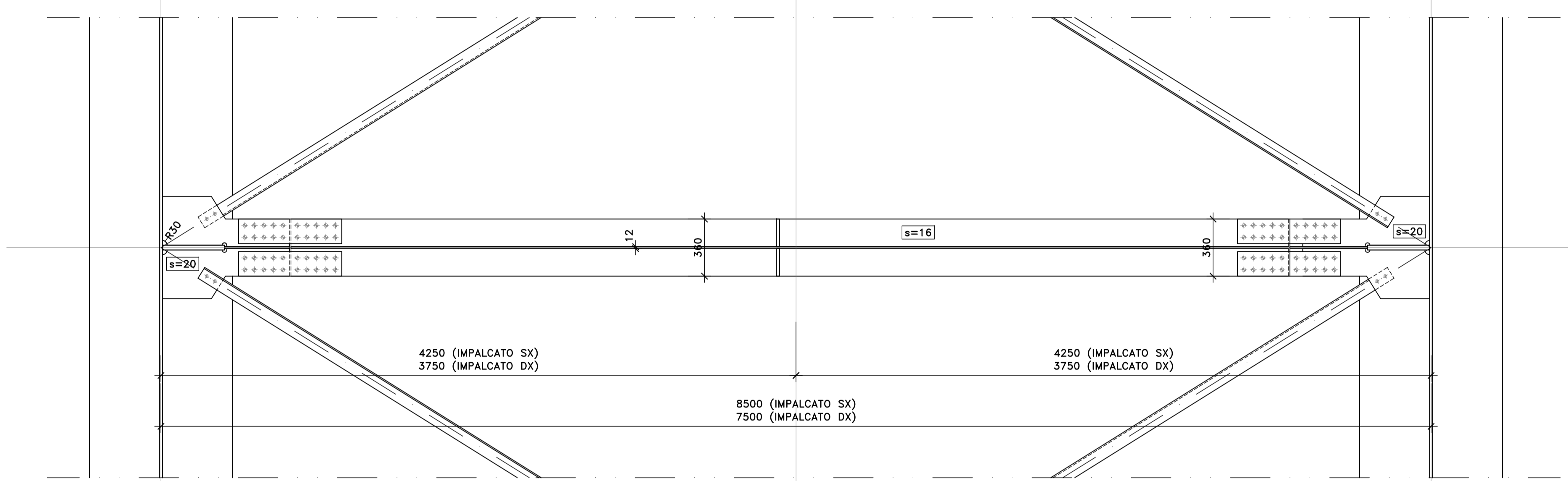
VISTA TRASVERSO (D11)
SCALA 1:20



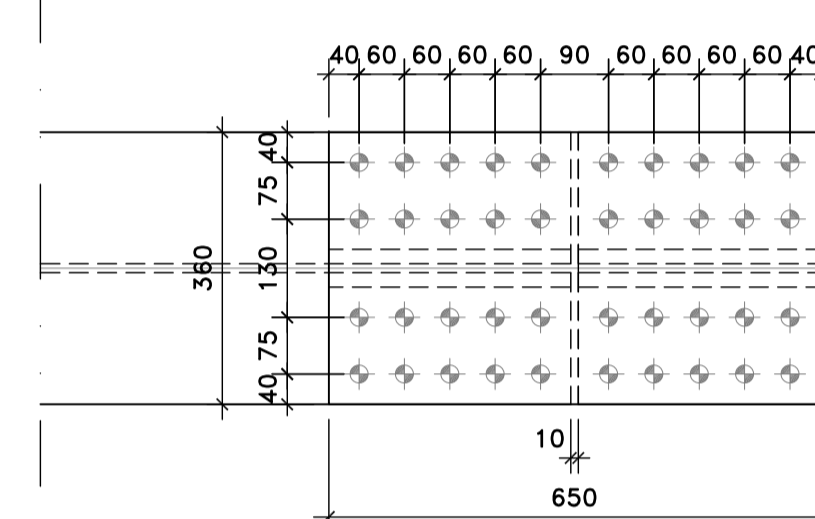
PARTICOLARE TRAVE DI COLLEGAMENTO
SCALA 1:20



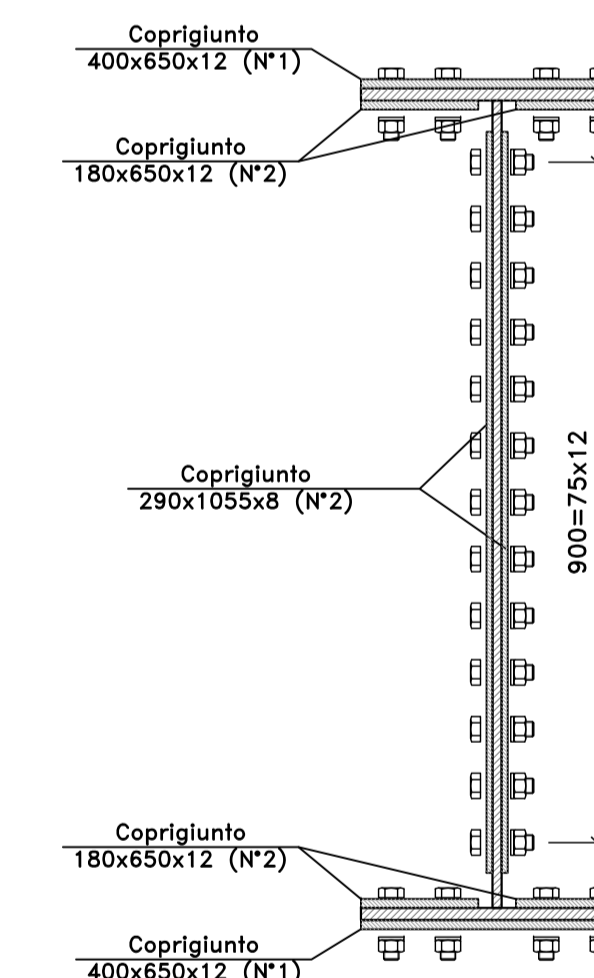
SEZIONE A-A
SCALA 1:20



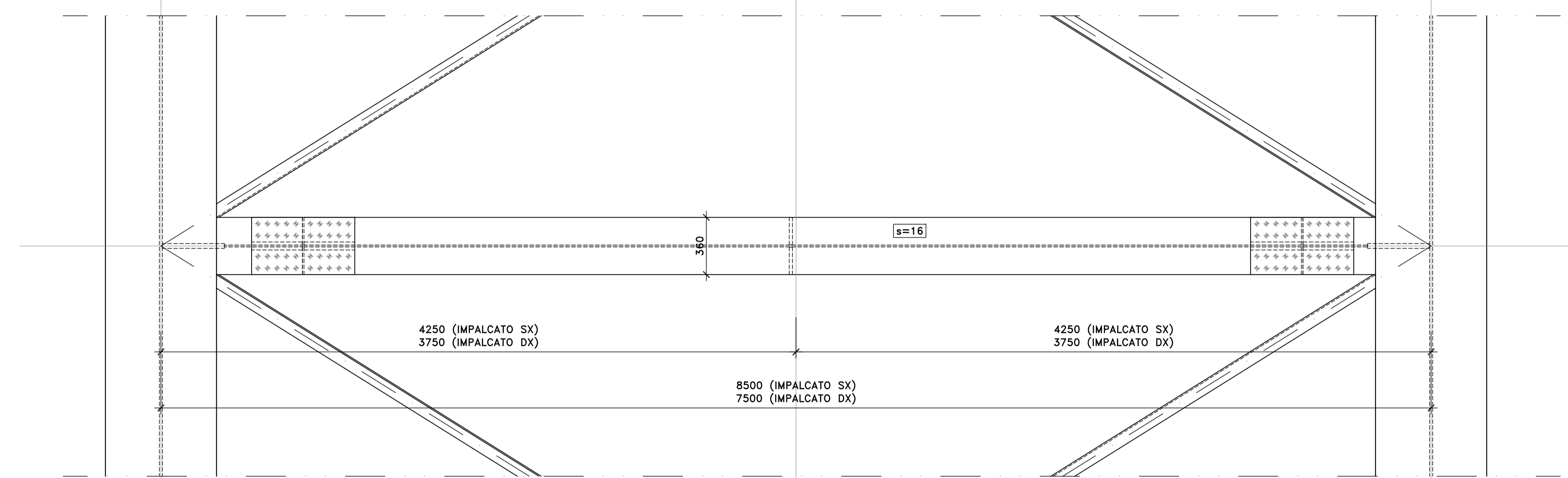
VISTA DALL'ALTO
PIATTABANDA SUPERIORE



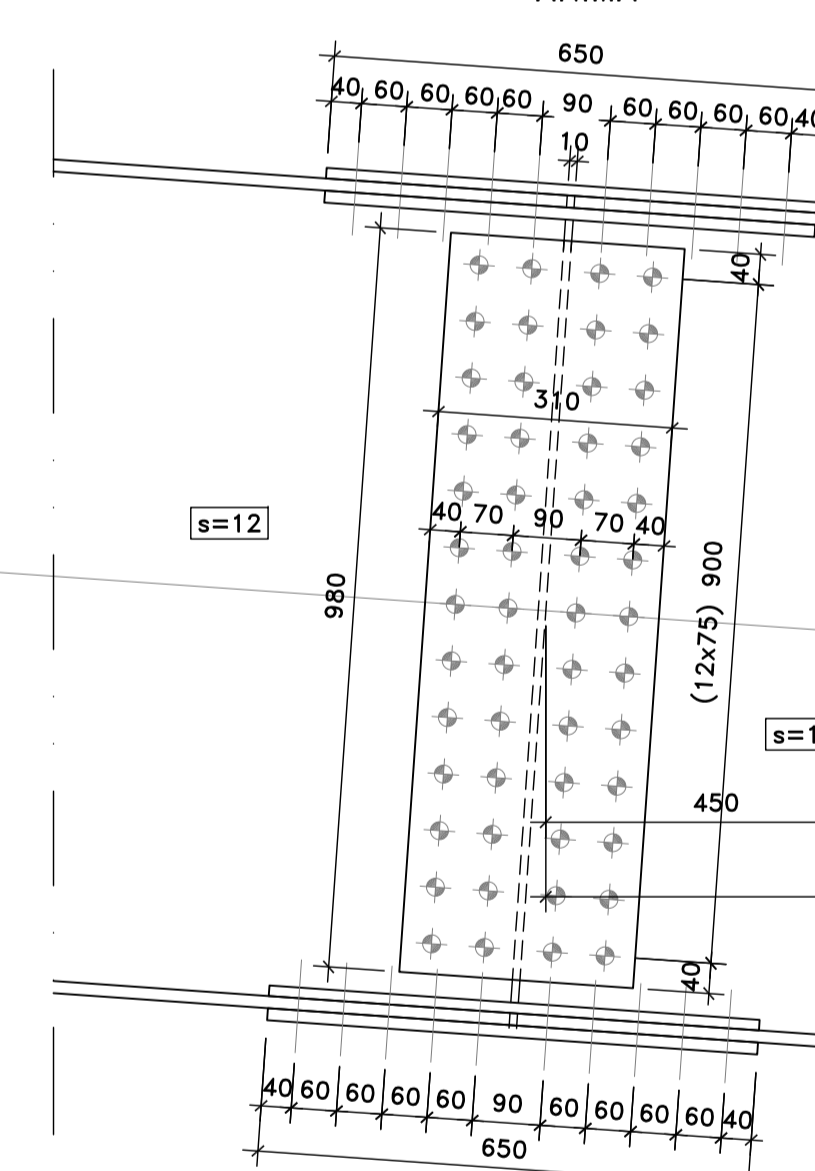
PARTICOLARE GIUNTO BULLONATO
(SCALA 1:10)



VISTA DALL'ALTO
SCALA 1:20

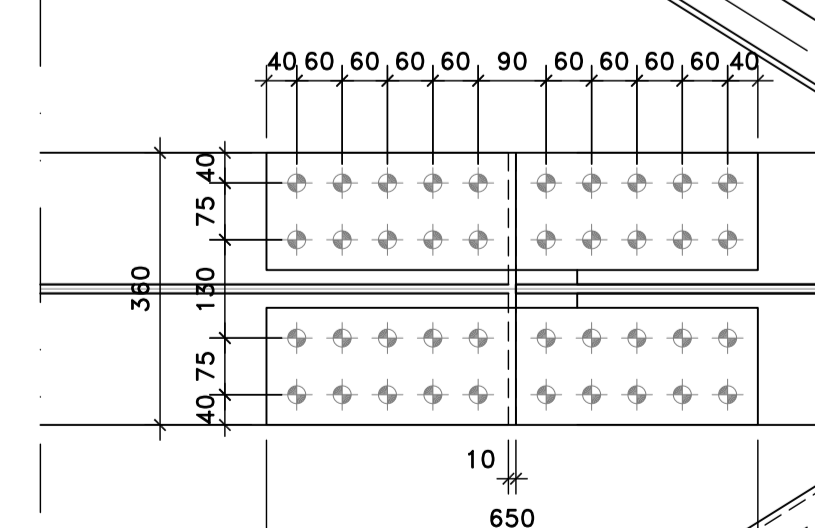


ANIMA



BULLONI
M20-10.9 [giunzione trasverso]

VISTA DALL'ALTO
PIATTABANDA INFERIORE



Sanas
GRUPPO FS ITALIANE
Direzione Progettazione e Realizzazione Lavori

S.S. 554 "Cagliariatana"
Adeguamento al tipo B dal km 12+000 al km 18+000
Ex S.S.125 Orientale Sarda - Connessione tra la S.S.554 e la nuova S.S.554

PROGETTO DEFINITIVO

PROGETTAZIONE: ATI VIA - LOTTI - SERING - VDP - BRENG

RESPONSABILE DELL'INTEGRAZIONE DELLE PRESTAZIONI SPECIALISTICHE: Dott. Ing. Francesco Micharelli (Ord. Ing. Prov. Roma 14711)

PROGETTISTA:
Responsabile Topografia: Architetto Dott. Ing. Massimo Capasso (Ord. Ing. Prov. Roma 26317)
Responsabile Strutture: Dott. Ing. Giovanni Pizzari (Ord. Ing. Prov. Roma 21296)
Responsabile Impianti, Sottostazioni e Impianti: Dott. Ing. Sergio Di Masi (Ord. Ing. Prov. Roma 26122)
Responsabile Ambiente: Dott. Ing. Francesco Venture (Ord. Ing. Prov. Roma 14660)

COORDINATORE SICUREZZA IN FASE DI PROGETTAZIONE: Dott. Ing. Sergio Di Masi (Ord. Ing. Prov. Palermo 2872)

RESPONSABILE SAI: Dott. Ing. Francesco Venture (Ord. Ing. Prov. Roma 14660)

VISTO: IL RESPONSABILE DEL PROCEDIMENTO: Dott. Ing. Francesco Corbelli

GRUPPO DI PROGETTAZIONE MANDATARIO:
VIA INGEGNERIA
LOTTI ingegneria
SERING INGEGNERIA
VDP
BRENG PROGETTAZIONE

OPERE D'ARTE MAGGIORI
VIADOTTI E PONTI
VI01 - VIADOTTO SINNAI
Carpenteria metallica impalcato - Trasversi di campata tipo D11

PROGETTO	LV. PROG. ANNO	NOME FILE	REVISIONE	SCALA:	
DPCA0352	D 19	CA352_PO0V01STRCP05_A	A	VARIE	
D					
C					
B					
A	EMISSIONE	Febbr. 2020	R. FIORE	G. PIAZZA	F. ARCHARELLI
REV.	DESCRIZIONE	DATA	REDATTO	VERIFICATO	APPROVATO