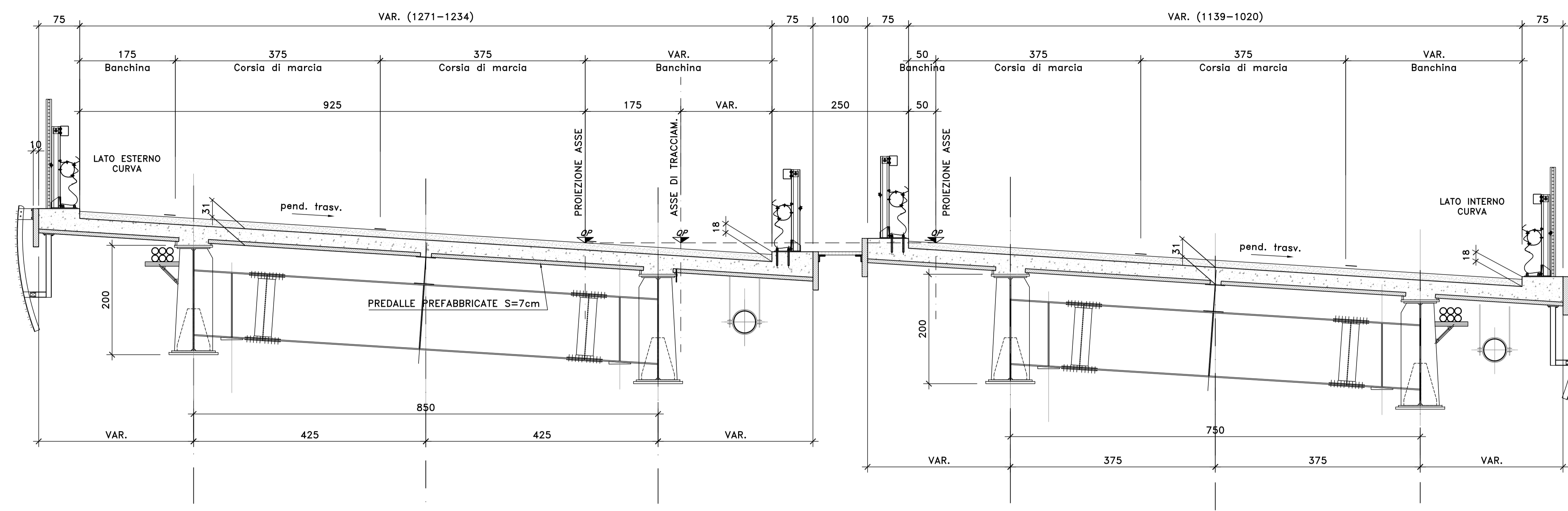


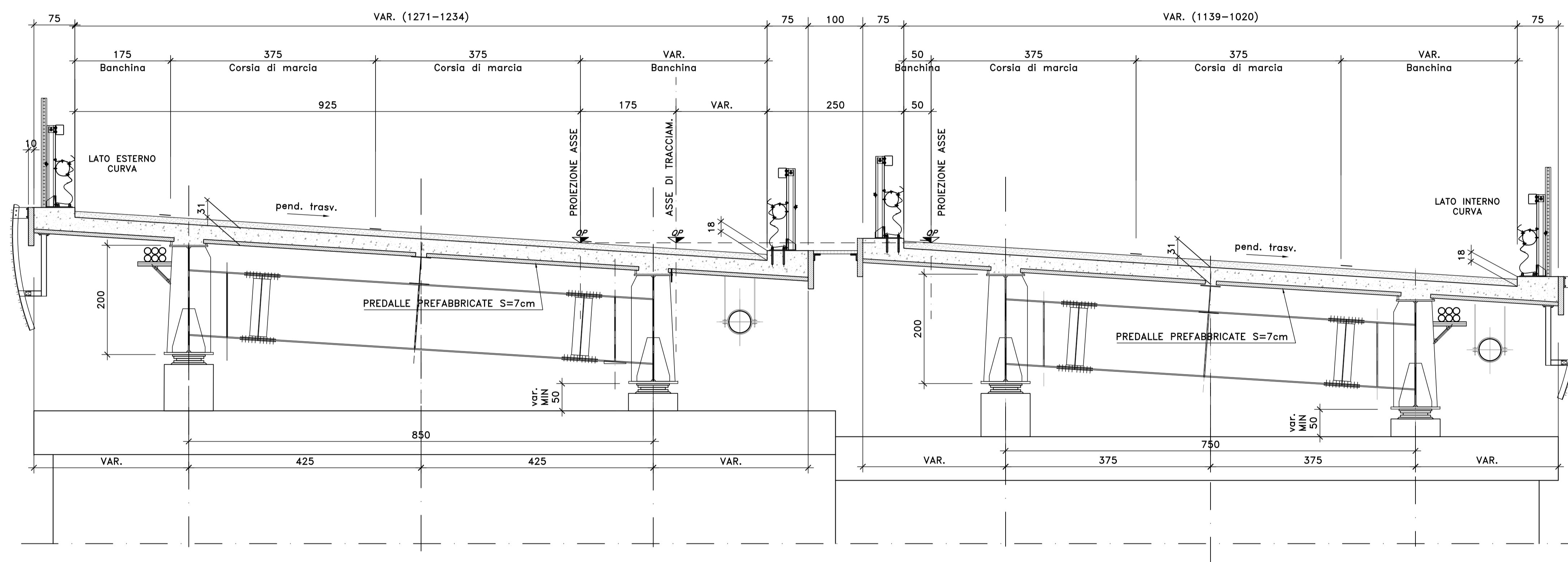
SEZIONE TRASVERSALE IN CURVA (VI01)

SCALA 1:50



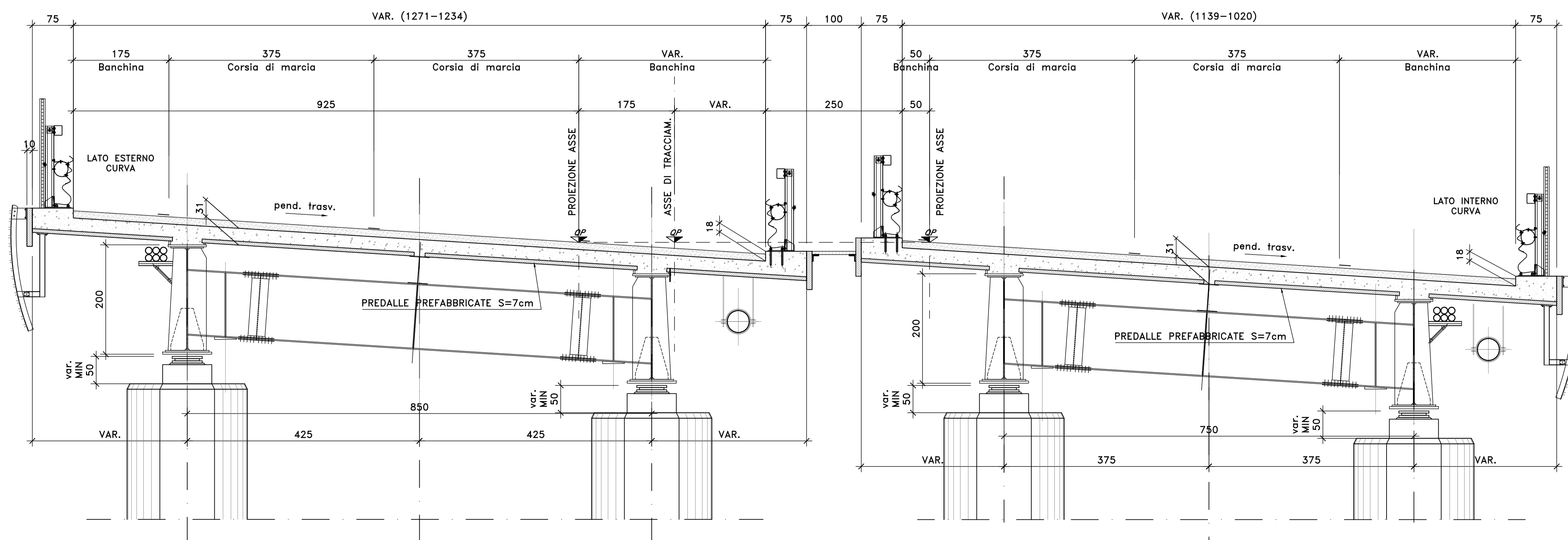
SEZIONE TRASVERSALE ASSE SPALLA (VI01)

SCALA 1:50



SEZIONE TRASVERSALE ASSE PILA (VI01)

SCALA 1:50



NOTE E PRESCRIZIONI

1. RELATIVAMENTE ALLE SEZIONI IN ASSE APOGGI PILE E SPALLE SONO RAPPRESENTATE CONFIGURAZIONI TIPICHE RELATIVAMENTE ALLA EFFETTIVA INCLINAZIONE DEL PIANO VIARIO.

**Sanas**  
GRUPPO FS ITALIANE  
Direzione Progettazione e Realizzazione Lavori

S.S. 554 "Cagliaritana"  
Adeguamento al tipo B dal km 12+000 al km 18+000  
Ex S.S.125 Orientale Sarda - Connessione tra la S.S.554 e la nuova S.S.554

PROGETTO DEFINITIVO

PROGETTAZIONE: ATI VIA - LOTTI - SERING - VDP - BRENIG

RESPONSABILE DELL'INTEGRAZIONE DELLE PRESTAZIONI SPECIALISTICHE: GRUPPO DI PROGETTAZIONE MANDARNO

PROGETTISTA:  
Responsabile Tecnico: Dott. Ing. Massimo Capasso (Ord. Ing. Roma 2031)  
Responsabile Strutturale: Dott. Ing. Giovanni Pizzari (Ord. Ing. Roma 2296)  
Responsabile Strutturale, Geotecnica e Impianti: Dott. Ing. Sergio Di Majo (Ord. Ing. Roma 2072)  
Responsabile Ambientale: Dott. Ing. Francesco Ventura (Ord. Ing. Roma 1466)

COORDINATORE SICUREZZA IN FASE DI PROGETTAZIONE:  
Dott. Ing. Francesco Ventura (Ord. Ing. Roma 1466)

RESPONSABILE SIA:  
Dott. Ing. Francesco Corbelli (Ord. Ing. Roma 1466)

VISTO: IL RESPONSABILE DEL PROCEDIMENTO:  
Dott. Ing. Francesco Corbelli

OPERE D'ARTE MAGGIORI  
VIADOTTI E PONTI  
VI01 - VIADOTTO SINNAI  
Sezioni trasversali Caratteristiche

PROGETTO	LV. PROG.	ANNO	NOME FILE	REVISIONE	SCALA:
PC/A0352	D	19	CA352_PO0VI01STRSZ01_A	A	1:50
D					
C					
B					
A	EMISSIONE	FEBR. 2020	F. CORNELLI	G. PIZZA	F. CORNELLI
REV.	DESCRIZIONE	DATA	REDATTO	VERIFICATO	APPROVATO