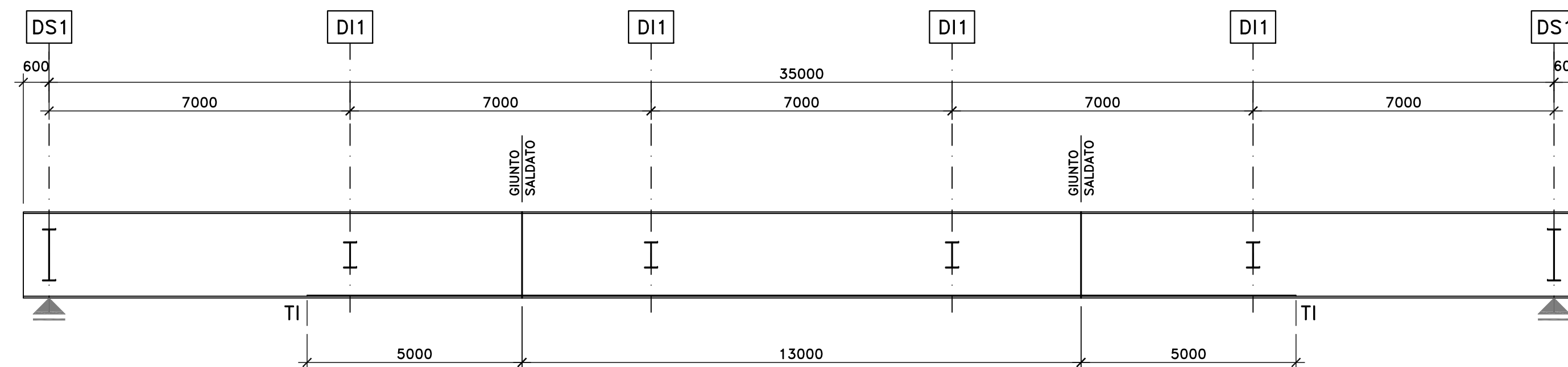


NOTE E PRESCRIZIONI

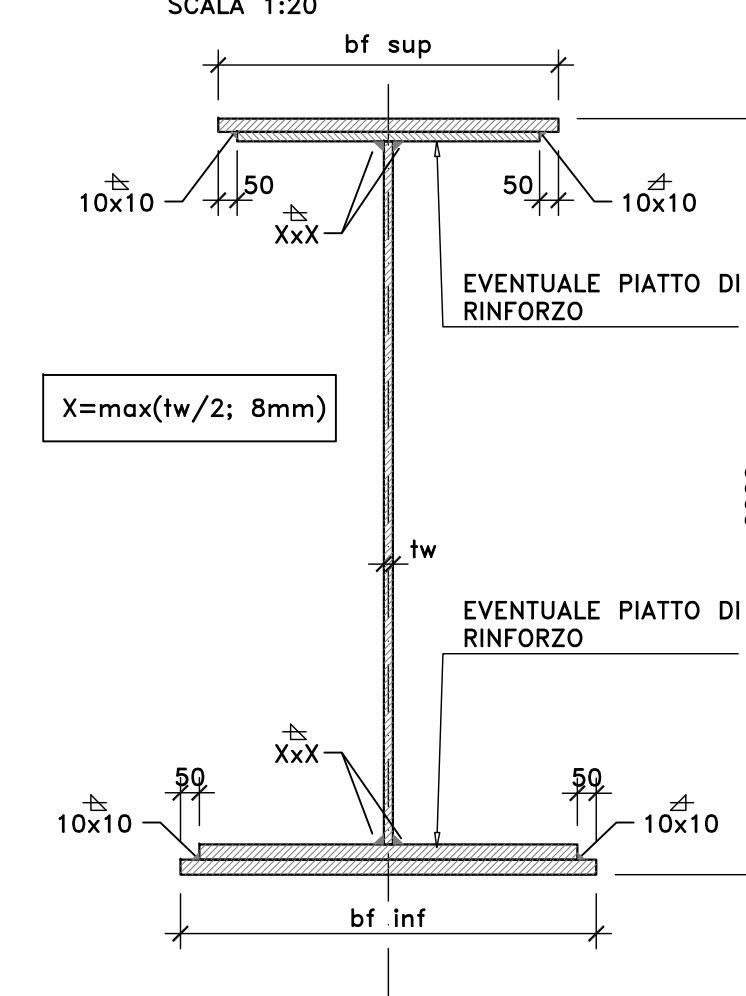
1. LE CARATTERISTICHE DEI MATERIALI STRUTTURALI E LE SPECIFICHE TECNICHE RELATIVE ALLE STRUTTURE IN CARPENTERIA METALLICA SONO RIPORTATE NELL'ELABORATO "CARATTERISTICHE DEI MATERIALI".
2. I CONTROVENTI DI MONTAGGIO DOVRANNO ESSERE TASSATIVAMENTE RIMOSSI AL TERMINE DELLA MATURAZIONE DEI GETTI DELLA SOLETTA D'IMPALCATO.
3. LA CONTROMONTA DI MONTAGGIO DELLE TRAVI PRINCIPALI SARA' DEFINITA NELLE FASI SUCCESSIVE DELLA PROGETTAZIONE.

SEZIONE LONGITUDINALE TRAVI
SCALA 1:100

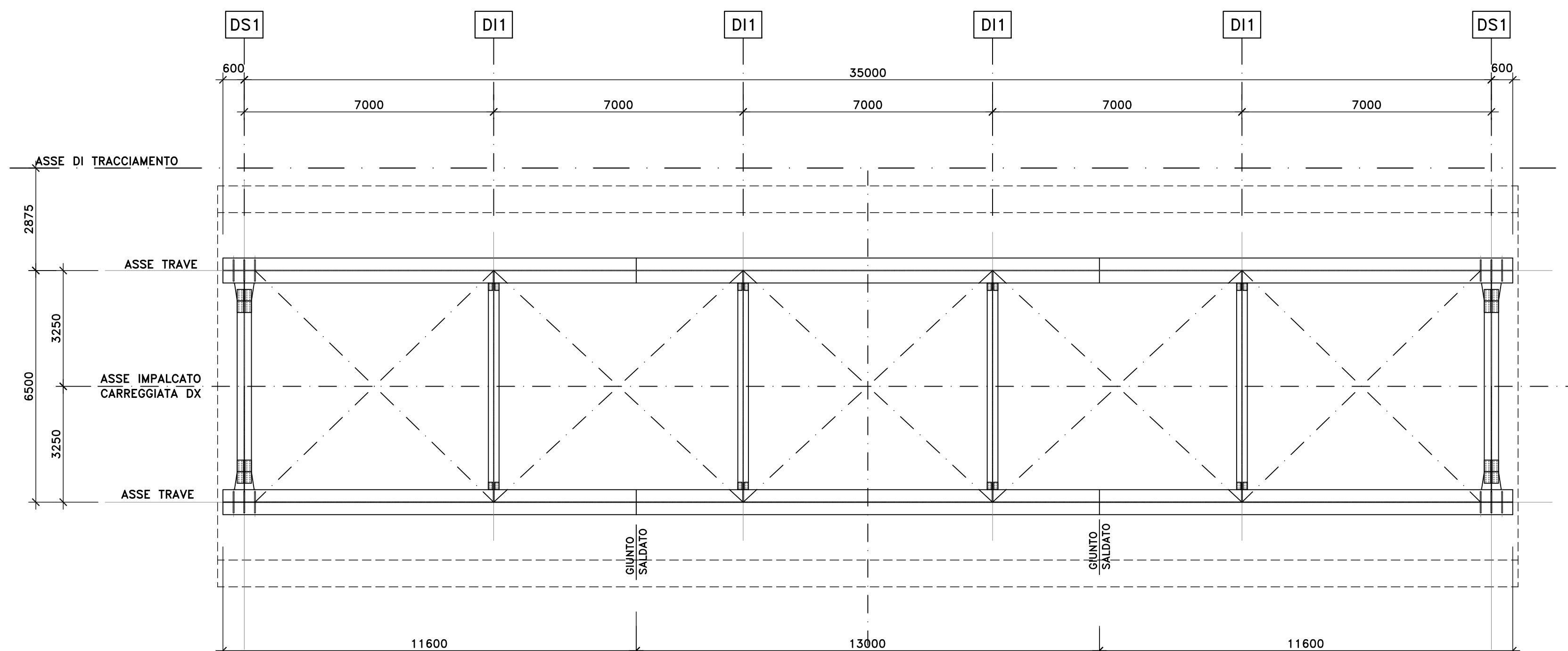


PIATTABANDE SUPERIORI	700x30		700x35		700x30	
ANIME	20		16		20	
PIATTABANDE INFERIORI	900x35	900x35+800x20	900x35+800x25		900x35+800x20	900x35
PIOLATURA TIPO	A		B		A	
CONCI	1.1	1.2	2		3.1	3.2
	5000		13000		5000	
	11600		13000		11600	

SCHEMA TRAVE COMPOSTA SALDATA
SCALA 1:20



PIANTA IMPALCATO
SCALA 1:100



LE CARPENTERIE DEGLI IMPALCATI DELLE DUE CARREGGIATE HANNO LE MEDESIME CARATTERISTICHE. E' RAPPRESENTATO L'IMPALCATO IN CARREGGIATA DESTRA.



Direzione Progettazione e Realizzazione Lavori

S.S. 554 "Cagliaritana"

Adeguamento al tipo B dal km 12+000 al km 18+000

Ex S.S.125 Orientale Sarda - Connessione tra la S.S.554 e la nuova S.S.554

PROGETTO DEFINITIVO

cod. CA352

PROGETTAZIONE: ATI VIA - LOTTI - SERING - VDP - BRENG

RESPONSABILE DELL'INTEGRAZIONE DELLE PRESTAZIONI SPECIALISTICHE:
Dott. Ing. Francesco Nicchiarelli (Ord. Ing. Prov. Roma 14711)

GRUPPO DI PROGETTAZIONE
MANDATARIA:

PROGETTISTA:
Responsabile Tracciato stradale: Dott. Ing. Massimo Capasso (Ord. Ing. Prov. Roma 26031)
Responsabile Strutture: Dott. Ing. Giovanni Piazza (Ord. Ing. Prov. Roma 27296)
Responsabile Idraulica, Geotecnica e Impianti: Dott. Ing. Sergio Di Maio (Ord. Ing. Prov. Palermo 2872)
Responsabile Ambiente: Dott. Ing. Francesco Ventura (Ord. Ing. Prov. Roma 14660)



GEOLOGO:
Dott. Geol. Enrico Curcuruto (Ord. Geo. Regione Sicilia 966)

COORDINATORE SICUREZZA IN FASE DI PROGETTAZIONE:
Dott. Ing. Sergio Di Maio (Ord. Ing. Prov. Palermo 2872)

RESPONSABILE SIA:
Dott. Ing. Francesco Ventura (Ord. Ing. Prov. Roma 14660)

VISTO: IL RESPONSABILE DEL PROCEDIMENTO:
Dott. Ing. Francesco Carrias



OPERE D'ARTE MAGGIORI
VIADOTTI E PONTI
PO01 - PONTE CANALE



Carpenteria metallica impalcato - Assieme generale, travi principali e pianta

CODICE PROGETTO: CA352_P00P001STRCP03_A

PROGETTO: DPCA0352 D 19

REVISIONE: A

SCALA: VARIE

EMISSIONE: Febr. 2020 R. FIORE G. PIAZZA F. NICCHIARELLI

REVISIONE: DESCRIZIONE DATA REDATTO VERIFICATO APPROVATO