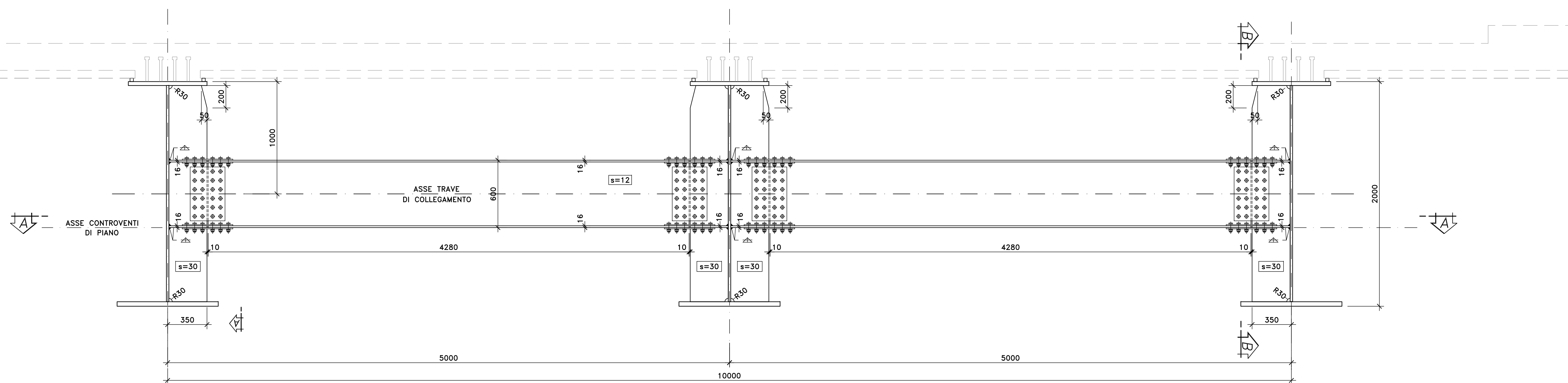


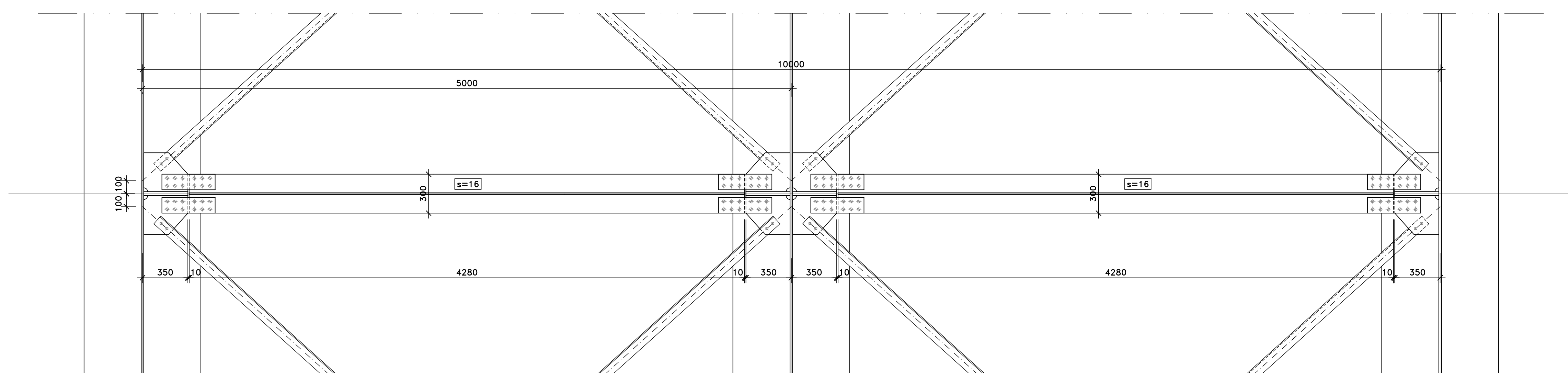
NOTE E PRESCRIZIONI

1. LE CARATTERISTICHE DEI MATERIALI STRUTTURALI E LE SPECIFICHE TECNICHE RELATIVE ALLE STRUTTURE IN CARPENTERIA METALLICA SONO RIPORTATE NELL'ELABORATO "CARATTERISTICHE DEI MATERIALI".
2. I CONTROVENTI DI MONTAGGIO DOVRANNO ESSERE TASSATIVAMENTE RIMOSI AL TERMINE DELLA MATURAZIONE DEI GETTI DELLA SOLETTA D'IMPALCATO.
3. LA CONTROMONTA DI MONTAGGIO DELLE TRAVI PRINCIPALI SARA' DEFINITA NELLE FASI SUCCESSIVE DELLA PROGETTAZIONE.

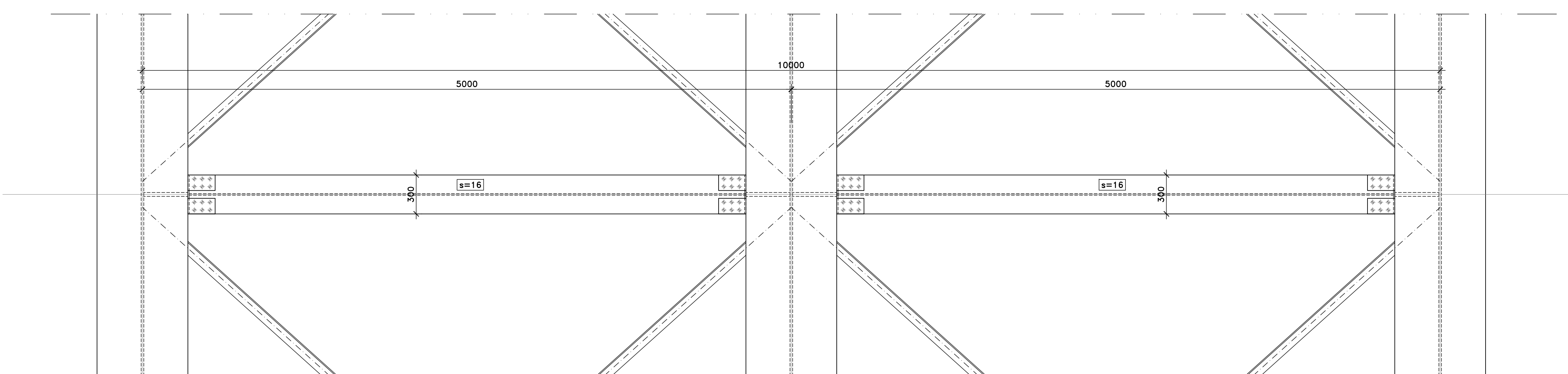
VISTA TRASVERSO (D11)
SCALA 1:20



SEZIONE A-A
SCALA 1:20

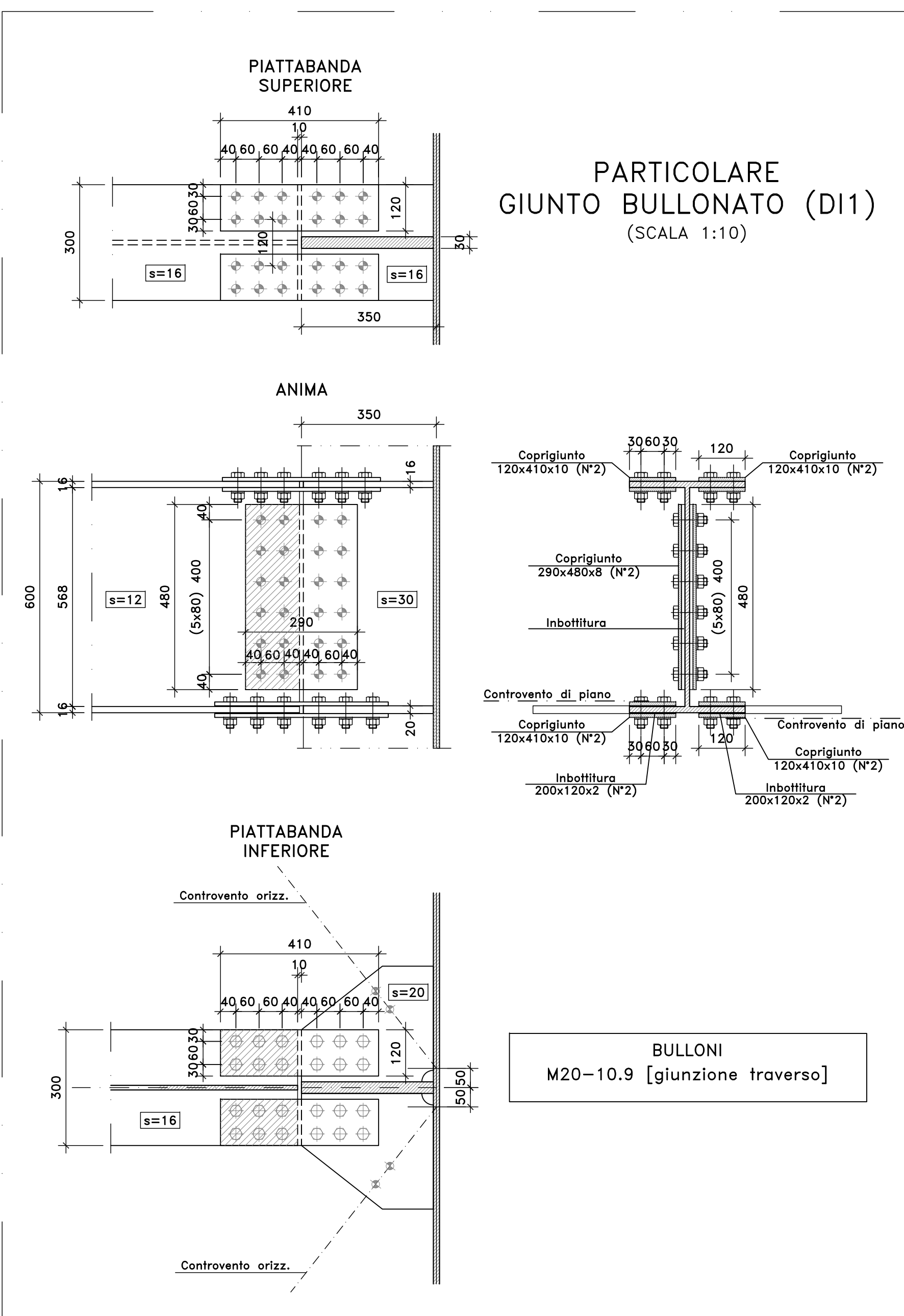
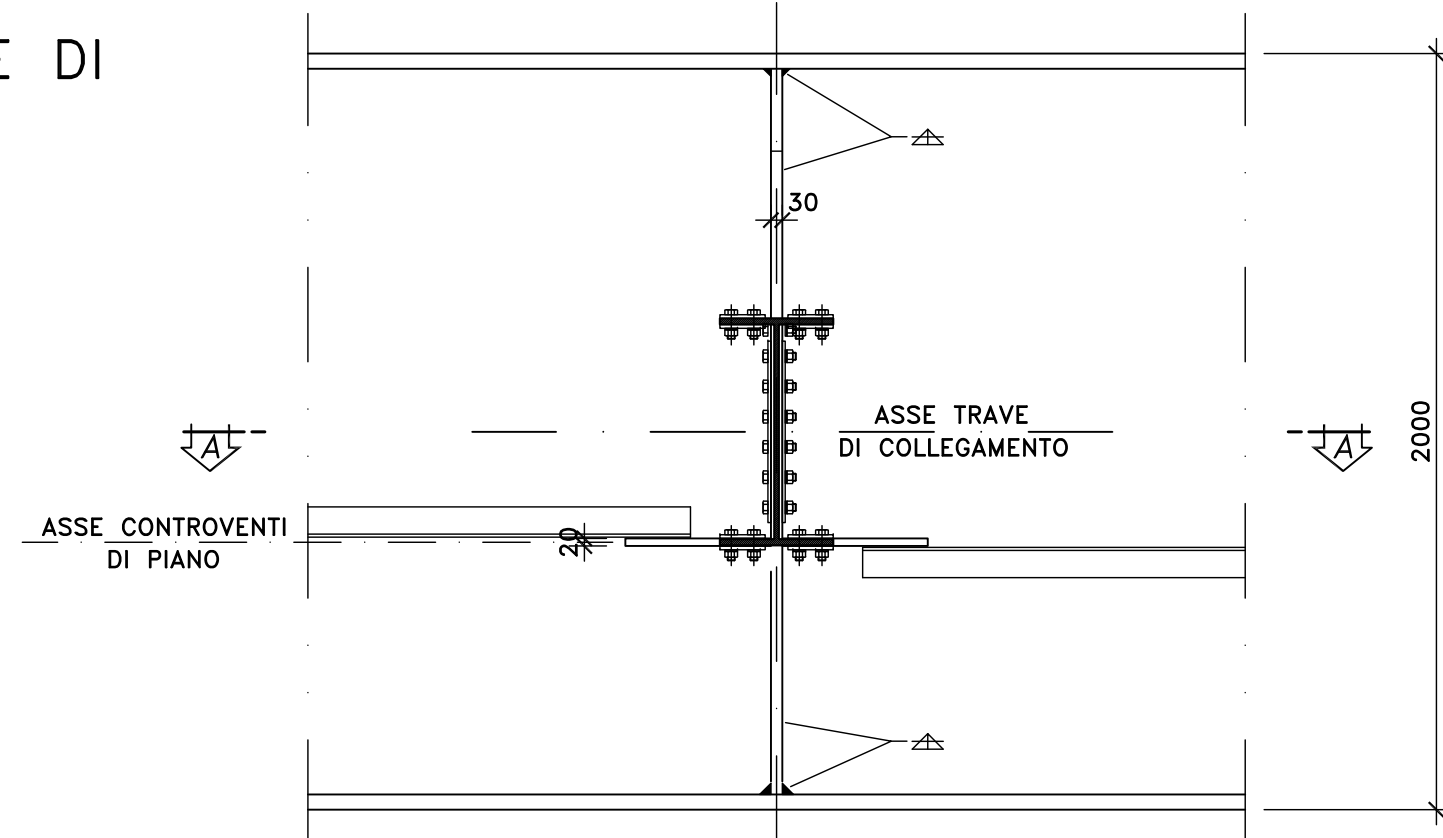
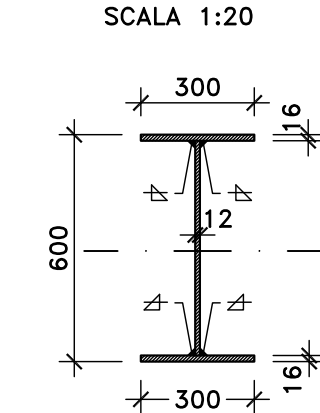


VISTA DALL'ALTO
SCALA 1:20



SEZIONE A-A
SCALA 1:20

PARTICOLARE TRAVE DI COLLEGAMENTO
SCALA 1:20



anass
GRUPPO FS ITALIANE
Direzione Progettazione e Realizzazione Lavori

S.S. 554 "Cagliarihana"
Adeguamento al tipo B dal km 12+000 al km 18+000
Ex S.S.125 Orientale Sarda - Connessione tra la S.S.554 e la nuova S.S.554

PROGETTO DEFINITIVO
COD. CA352

PROGETTAZIONE: ATI VIA - LOTTI - SERING - VDP - BRENIG
RESPONSABILE DELL'INTEGRAZIONE DELLE PRESTAZIONI SPECIALISTICHE: Dott. Ing. Francesco Micheli (Ord. Ing. Prov. Roma 14711)
GRUPPO DI PROGETTAZIONE MANDATO:

PROGETTISTA: Responsabile Tecnico: Dott. Ing. Massimo Capasso (Ord. Ing. Prov. Roma 2631)
RESPONSABILE STRUTTURE: Dott. Ing. Giovanni Pizzi (Ord. Ing. Prov. Roma 2129)
RESPONSABILE VERIFICA, DIREZIONE E IMPIANTI: Dott. Ing. Sergio Di Majo (Ord. Ing. Prov. Roma 2672)
RESPONSABILE AMBIENTE: Dott. Ing. Francesco Ventura (Ord. Ing. Prov. Roma 14665)

GEOLOGO: Dott. Geol. Enrico Curatolo (Ord. Geol. Regione Sicil. 966)
COORDINATORE SICUREZZA IN FASE DI PROGETTAZIONE: Dott. Ing. Sergio Di Majo (Ord. Ing. Prov. Palermo 2872)
RESPONSABILE SIA: Dott. Ing. Francesco Ventura (Ord. Ing. Prov. Roma 14665)
VISTO: IL RESPONSABILE DEL PROCEDIMENTO: Dott. Ing. Francesco Corini

OPERE D'ARTE MAGGIORI
VIADOTTI E PONTI
VI02 - VIADOTTO SU SP15
Carpenteria metallica impalcato - Trasversi di campata tipo D11

PROGETTO: CA352_P00VI02STRCP04_A
REVISIONE: A
SCALA: VARIE

REV.	DESCRIZIONE	DATA	REDATTO	VERIFICATO	APPROVATO
D					
C					
B					
A	EMISSIONE	Febbr. 2020	R. FIORE	G. PIZZI	F. ARCHIBELLI