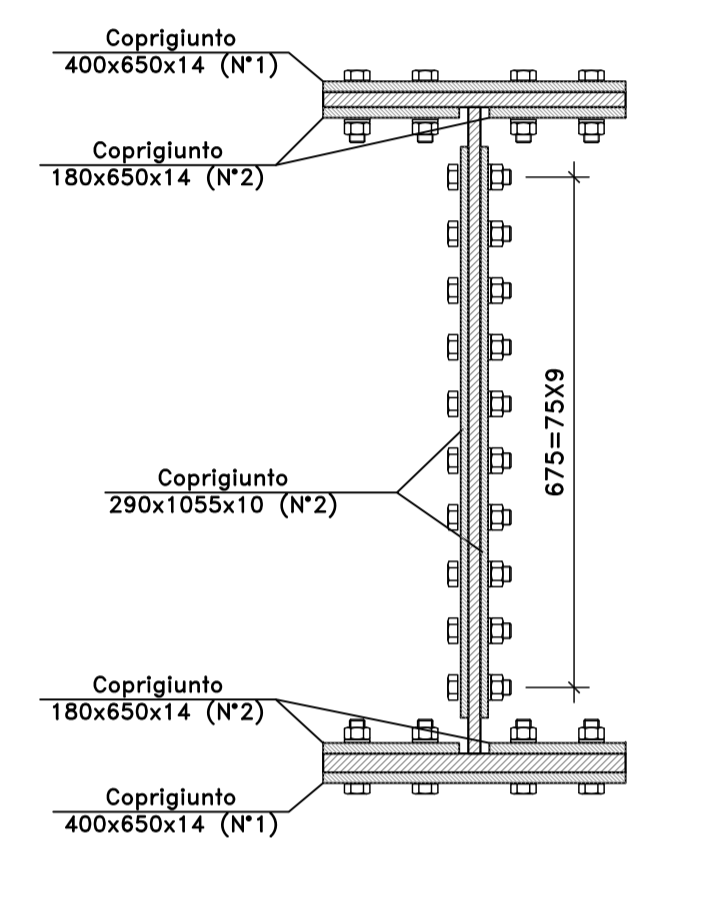
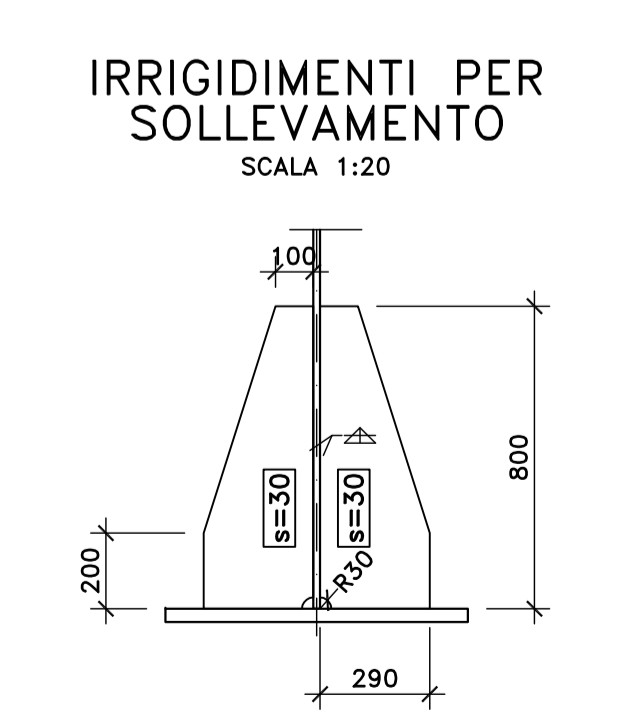
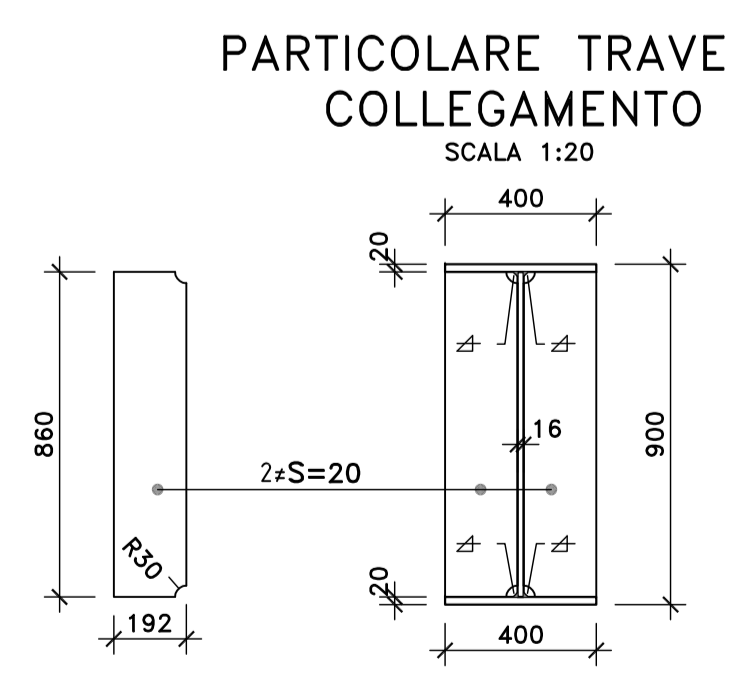
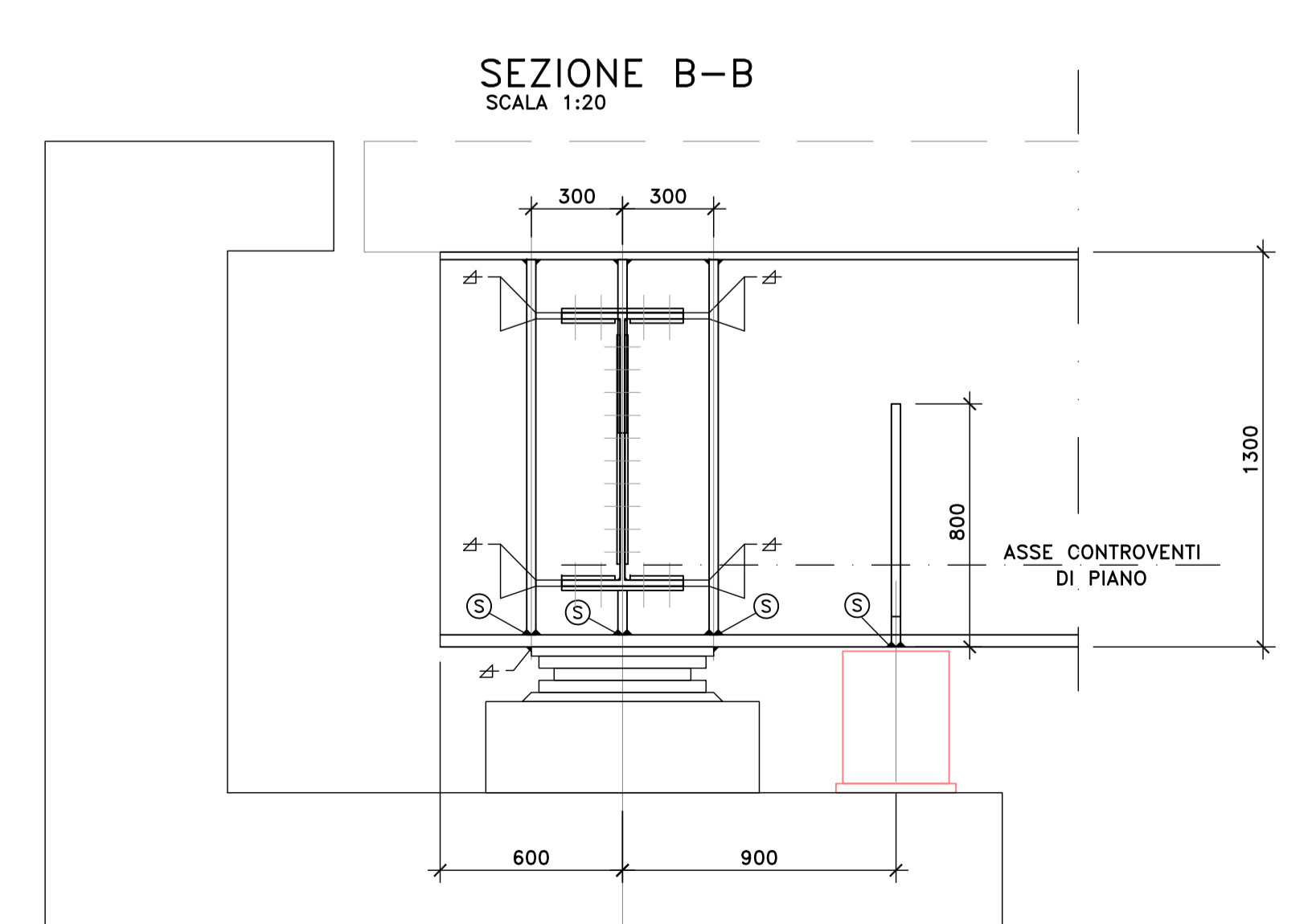
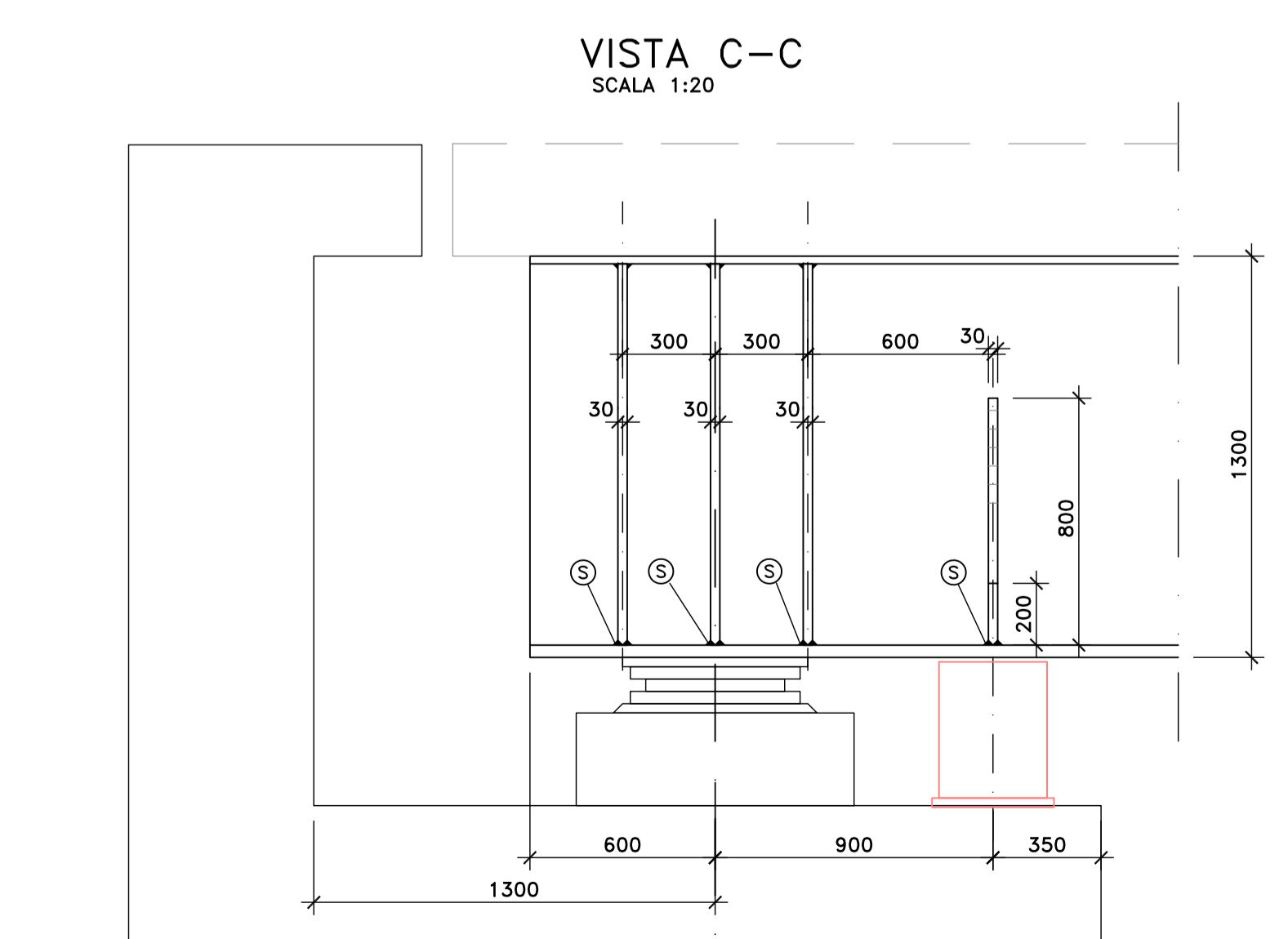


PARTICOLARE GIUNTO BULLONATO
(SCALA 1:10)



BULLONI
M20-10.9 [giunzione trasverso]

- NOTE E PRESCRIZIONI**
1. LE CARATTERISTICHE DEI MATERIALI STRUTTURALI E LE SPECIFICHE TECNICHE RELATIVE ALLE STRUTTURE IN CARPENTERIA METALLICA SONO RIPORTATE NELL'ELABORATO "CARATTERISTICHE DEI MATERIALI".
 2. I CONTROVENTI DI MONTAGGIO DOVRANNO ESSERE TASSATIVAMENTE RIMOSI AL TERMINE DELLA MATURAZIONE DEI GETTI DELLA SOLETTA D'IMPALCATO.
 3. LA CONTROMONTA DI MONTAGGIO DELLE TRAVI PRINCIPALI SARA' DEFINITA NELLE FASI SUCCESSIVE DELLA PROGETTAZIONE.



Sanas
GRUPPO FS ITALIANE Direzione Progettazione e Realizzazione Lavori

S.S. 554 "Cagliarihana"
Adeguamento al tipo B dal km 12+000 al km 18+000
Ex S.S.125 Orientale Sarda - Connessione tra la S.S.554 e la nuova S.S.554

PROGETTO DEFINITIVO COD. CA352

PROGETTAZIONE: **ATI VIA - LOTTI - SERING - VDP - BRENIG**

RESPONSABILE DELL'INTEGRAZIONE DELLE PRESTAZIONI SPECIALISTICHE: **VIA INGEGNERIA**

PROGETTISTA: **VIÀ INGEGNERIA**

COORDINATORE SICUREZZA IN FASE DI PROGETTAZIONE: **VIÀ INGEGNERIA**

RESPONSABILE SAI: **VIÀ INGEGNERIA**

OPERE D'ARTE MAGGIORI
VIADOTTI E PONTI
PO04 - PONTE RIU SANTU SESTUTU SU AS04

Carpenteria metallica impalcato - Trasversi di appoggio tipo DS1

REV.	DESCRIZIONE	DATA	REDATTO	VERIFICATO	APPROVATO
A	EMMISSIONE	Febbr. 2020	R. POPE	G. PIZZA	F. ARCHARELLI