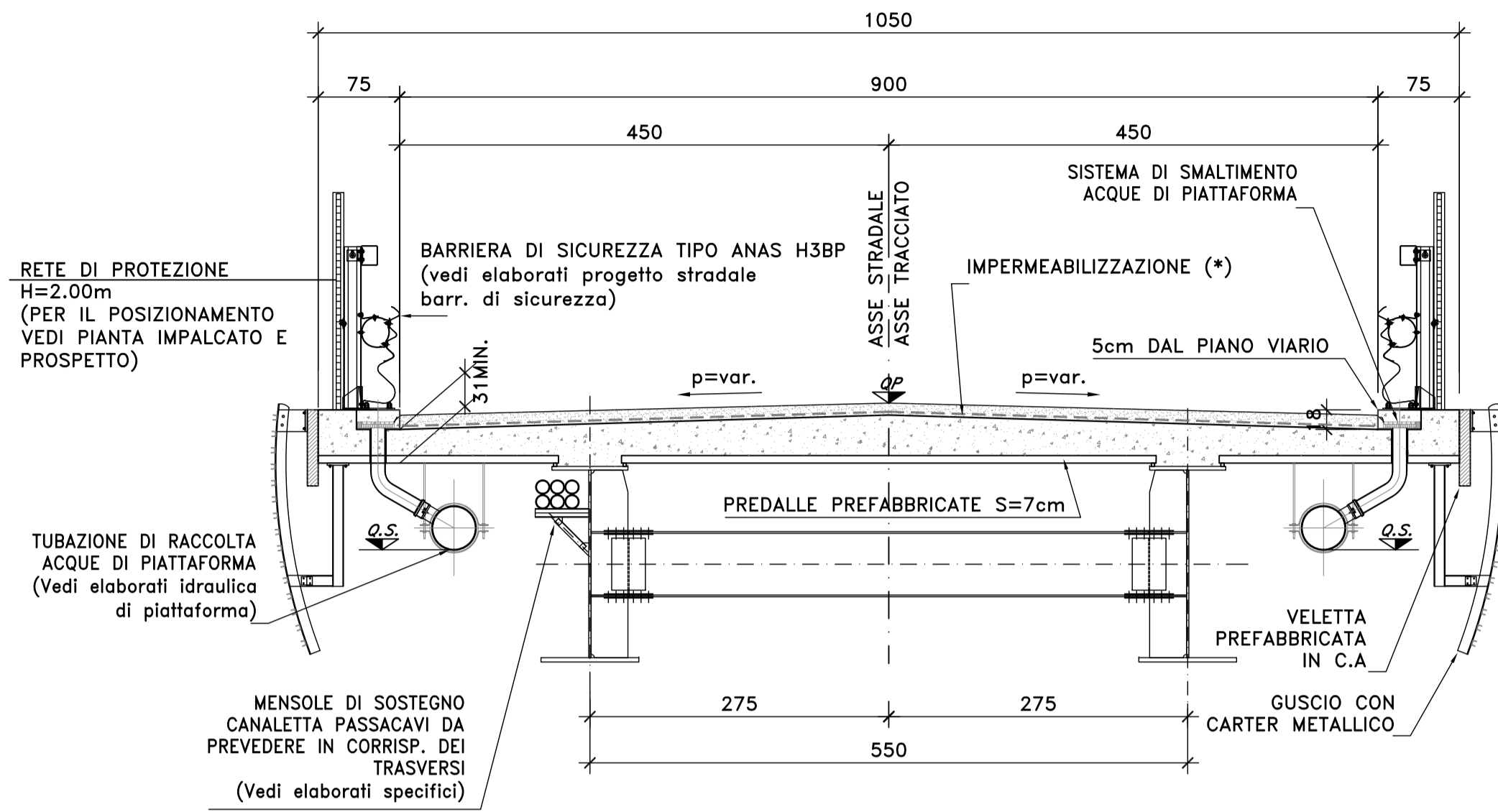
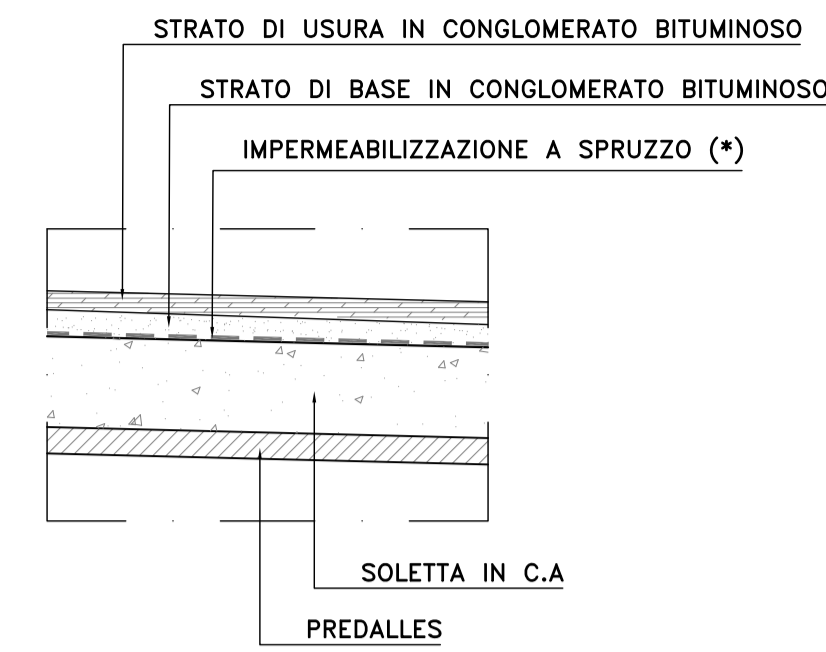


SEZIONE TIPO FINITURE IMPALCATO CAVALCAVIA
SCALA 1:50

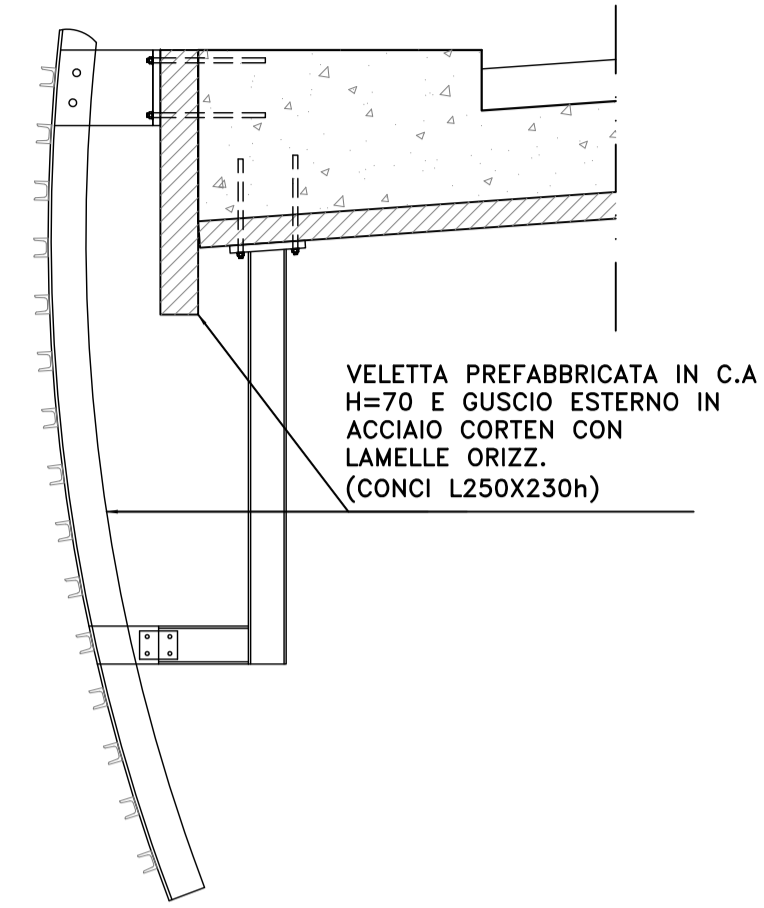


DETTAGLIO "1"
SCALA 1:20

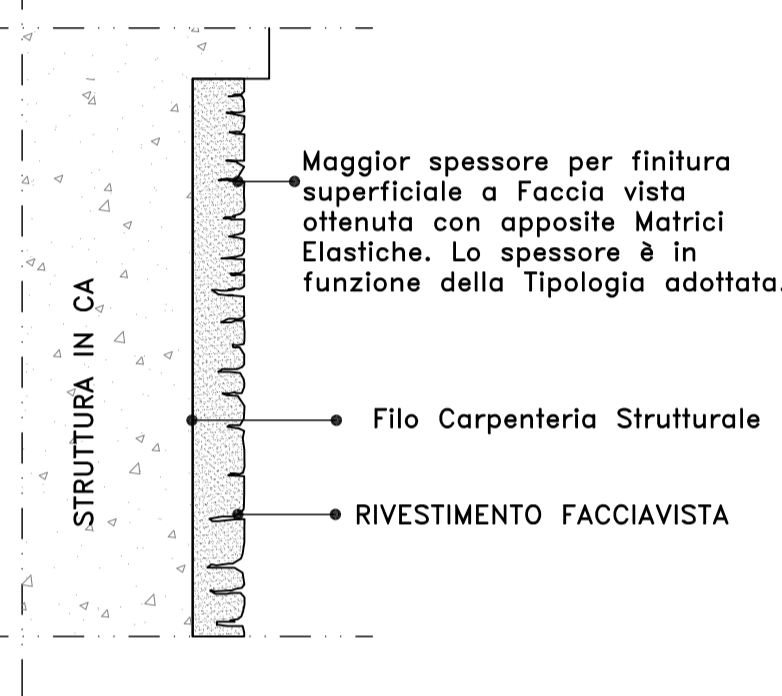


(*) Impermeabilizzazione a spruzzo eseguita con prodotto elastomerico poliuretano bicomponente. Il rivestimento dovrà essere continuo e perfettamente impermeabile all'acqua, ma permeabile al gas ed ai vapori acq. Spessore finito non inferiore a 3 mm.

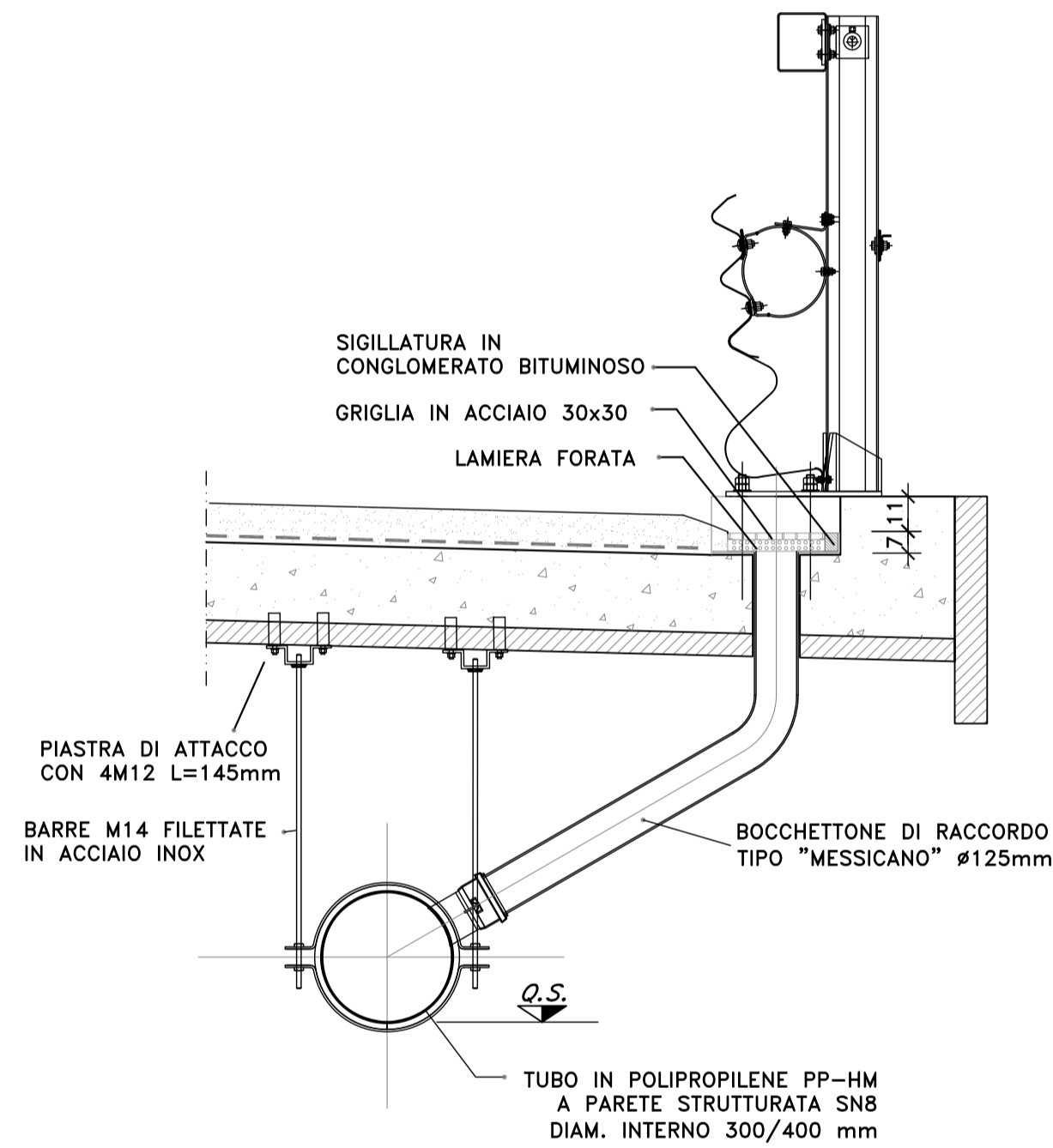
GUSCIO METALLICO LATERALE IMPALCATO
SCALA 1:20



DETTAGLIO -A
SCALA 1:25



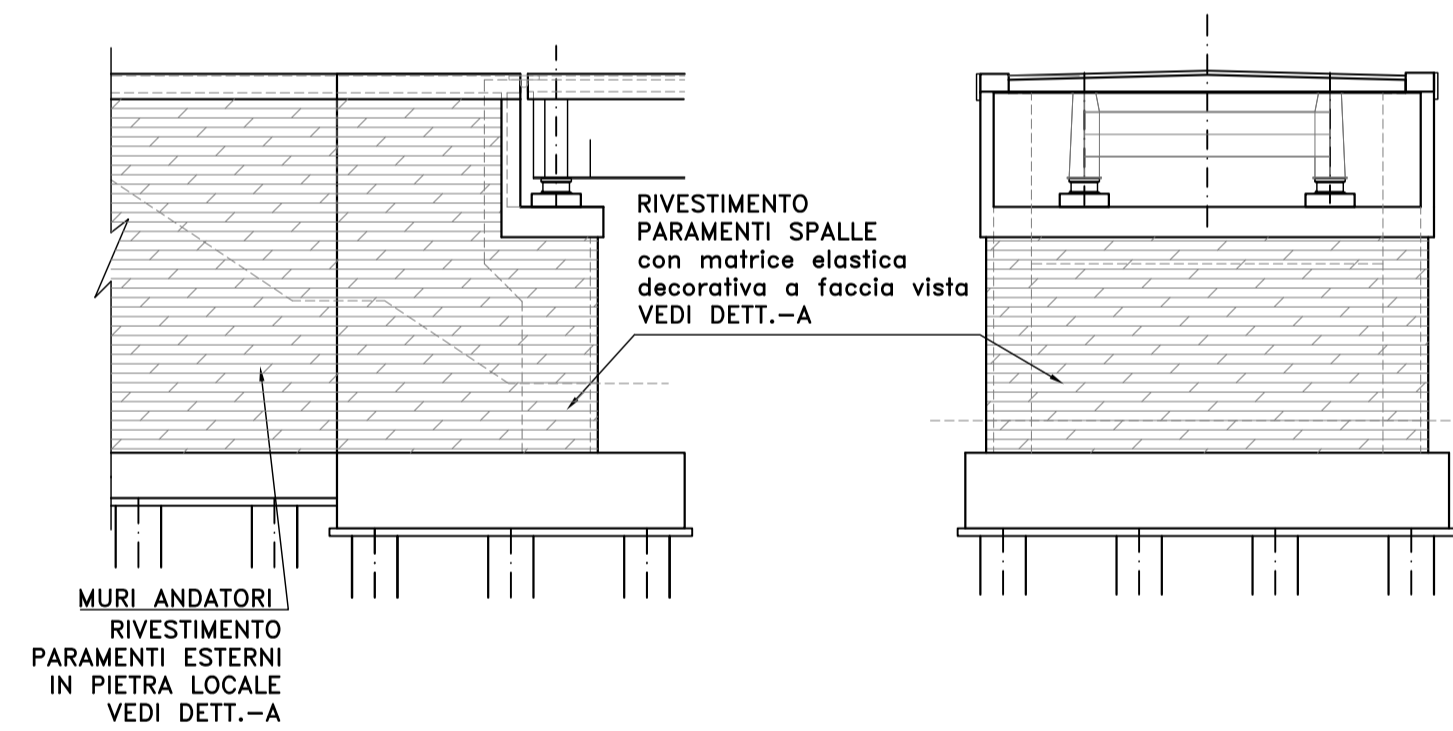
DETTAGLIO CADITOIA E COLLETORE DI RACCOLTA ACQUE DI PIATTAFORMA
SCALA 1:20



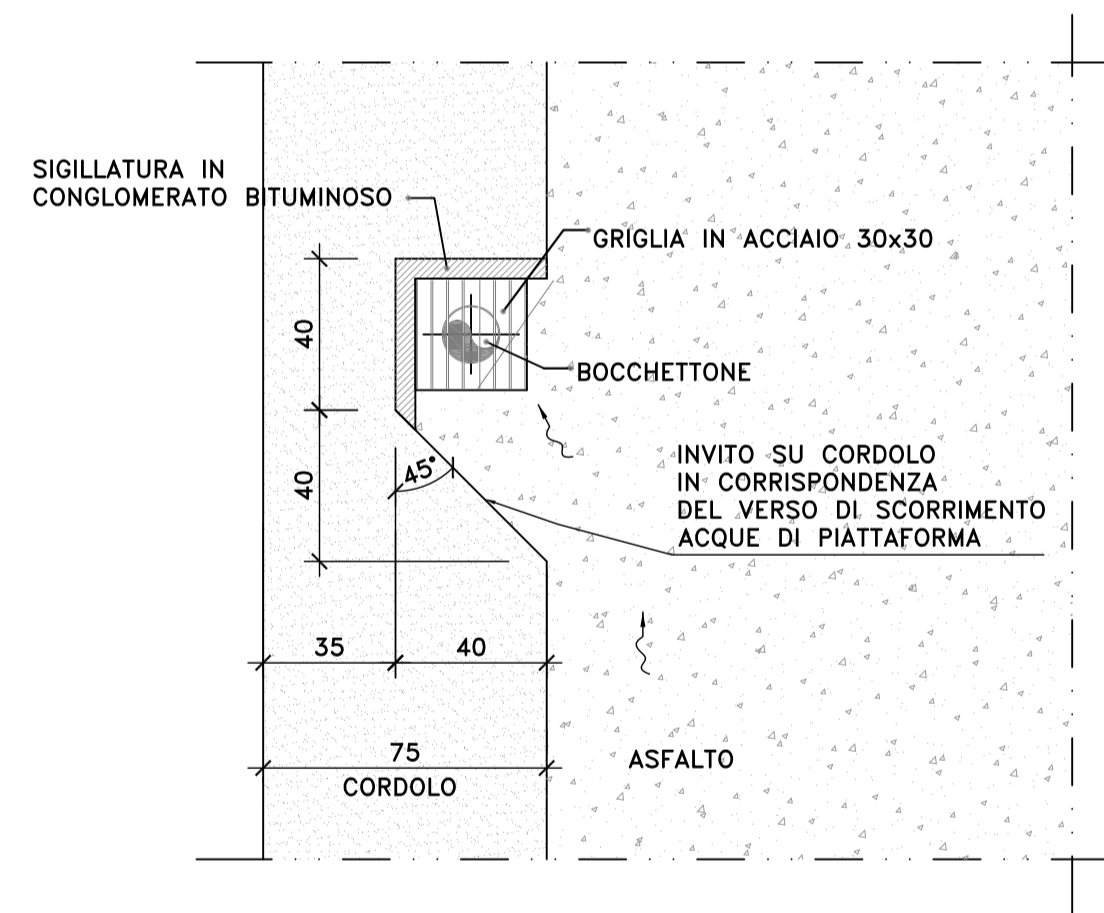
SCHEMA RIVESTIMENTO PARAMENTI DELLE SPALLE
SCALA 1:200

VISTA LATERALE

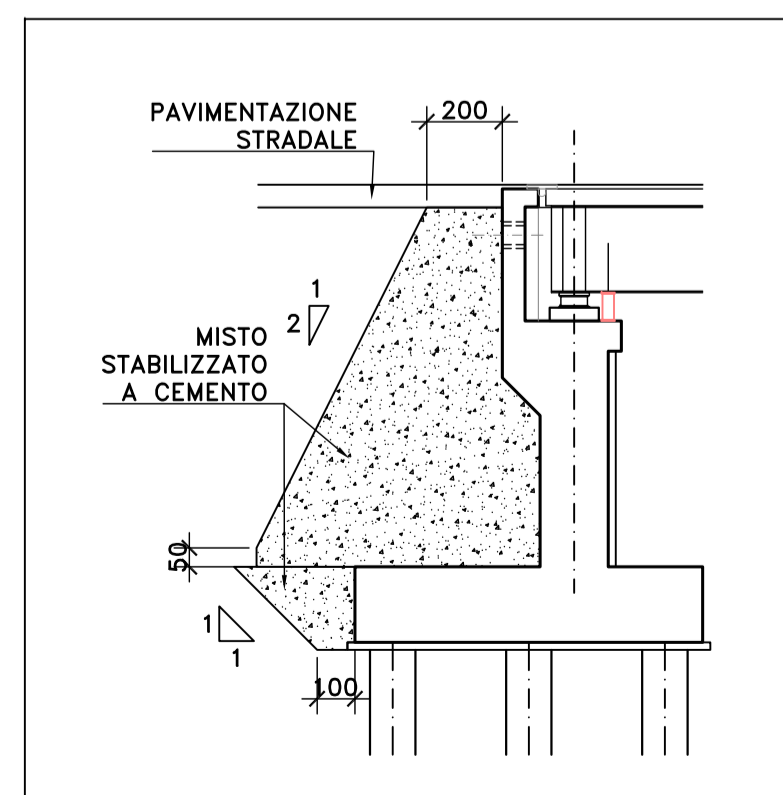
VISTA FRONTALE



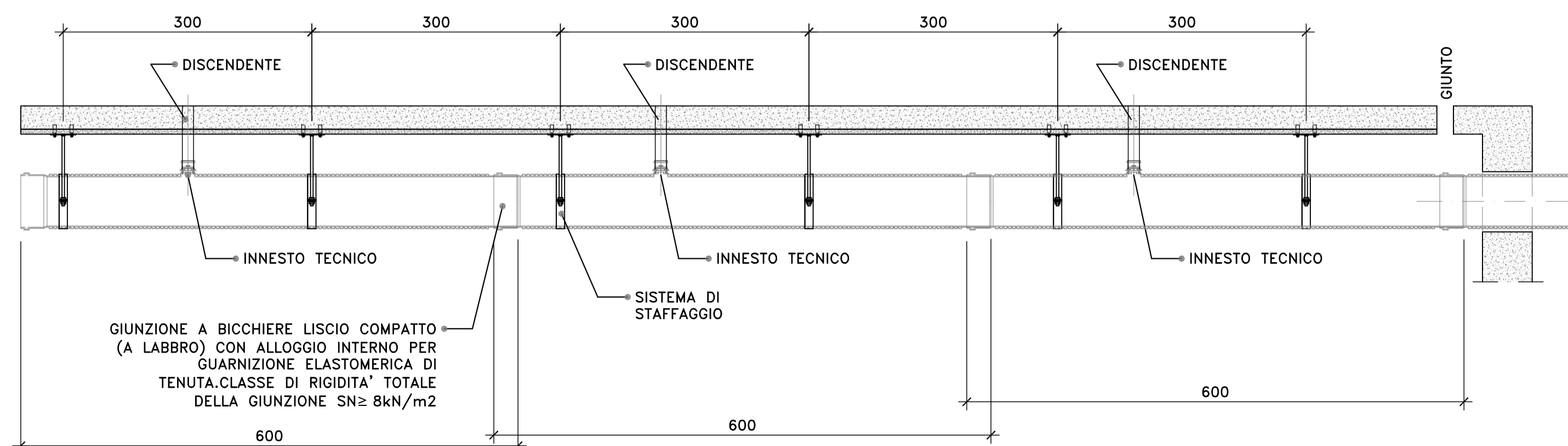
PIANTA CADITOIA
SCALA 1:20



SCHEMA CUNEO DI TRANSIZIONE IN MISTO STABILIZZATO A CEMENTO A TERGO DELLE SPALLE
SCALA 1:200



SCHEMA PROFILO COLLETORE
SCALA 1:50



NOTE E PRESCRIZIONI

1. PER LE CARATTERISTICHE DELLE BARRIERE DI SICUREZZA STRADALE SI RIMANDA AGLI SPECIFICI ELABORATI DEL PROGETTO STRADALE.
2. LE CARATTERISTICHE DEL SISTEMA DI SMALTIMENTO DELLE ACQUE METEORICHE (DIAMETRO E POSIZIONE TUBAZIONI, PASSO CADITIE ETC.), SONO INDICATE NELLE PLANIMETRIE IDRAULICHE.
3. GLI SPESSORI DEL PACCHETTO DI PAVIMENTAZIONE SONO ILLUSTRATI NELLE SEZIONI TIPO DEL PROGETTO STRADALE.
4. LE DOTAZIONI IMPIANTISTICHE SONO ILLUSTRATE NELLO SPECIFICO CAPITOLO DEL PROGETTO.



Direzione Progettazione e Realizzazione Lavori

S.S. 554 "Cagliaritana"

Adeguamento al tipo B dal km 12+000 al km 18+000

Ex S.S.125 Orientale Sarda - Connessione tra la S.S.554 e la nuova S.S.554

PROGETTO DEFINITIVO

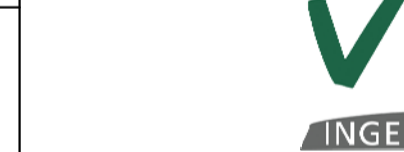
COD. CA352

PROGETTAZIONE: ATI VIA - LOTTI - SERING - VDP - BRENG

RESPONSABILE DELL'INTEGRAZIONE DELLE PRESTAZIONI SPECIALISTICHE:
Dott. Ing. Francesco Nicchiarelli (Ord. Ing. Prov. Roma 14711)

GRUPPO DI PROGETTAZIONE MANDATARIA:

PROGETTISTA:
Responsabile Tracciato stradale: Dott. Ing. Massimo Capasso (Ord. Ing. Prov. Roma 26031)
Responsabile Strutture: Dott. Ing. Giovanni Piazza (Ord. Ing. Prov. Roma 27296)
Responsabile Idraulica, Geotecnica e Impianti: Dott. Ing. Sergio Di Maio (Ord. Ing. Prov. Palermo 2872)
Responsabile Ambiente: Dott. Ing. Francesco Ventura (Ord. Ing. Prov. Roma 14660)



COORDINATORE SICUREZZA IN FASE DI PROGETTAZIONE:
Dott. Ing. Sergio Di Maio (Ord. Ing. Prov. Palermo 2872)

RESPONSABILE SIA:
Dott. Ing. Francesco Ventura (Ord. Ing. Prov. Roma 14660)



VISTO: IL RESPONSABILE DEL PROCEDIMENTO:
Dott. Ing. Francesco Carrias

OPERE D'ARTE MAGGIORI

VIADOTTI E PONTI

CV01 - CAVALCAVIA SU AS04 Pr 4+105,75

Opere di finitura, arredo e particolari costruttivi

CODICE PROGETTO	NOME FILE	REVISIONE	SCALA:
PROGETTO	CA352_P00CV01STRDC02_A		
LIV. PROG. ANNO			
D			
C			
B			
A	EMMISSIONE	Febbr. 2020	P. COSMELLI
REV.	DESCRIZIONE	DATA	REDDATO
		VERIFICATO	APPROVATO