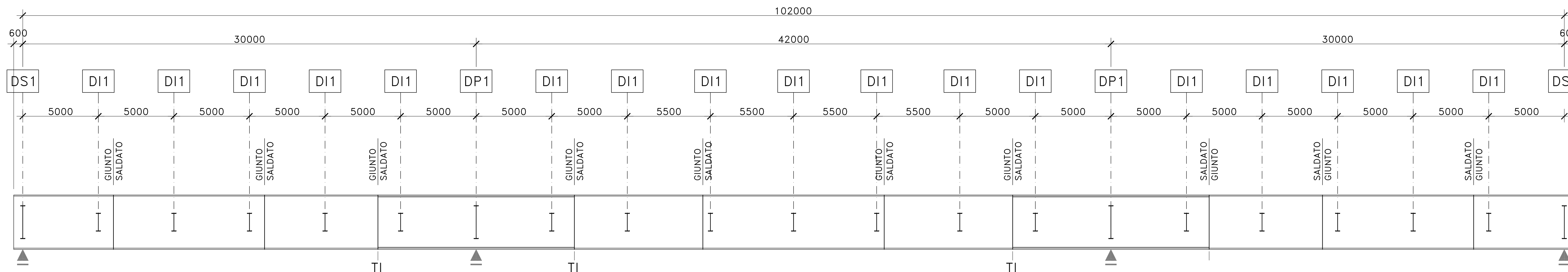


NOTE E PRESCRIZIONI

1. LE CARATTERISTICHE DEI MATERIALI STRUTTURALI E LE SPECIFICHE TECNICHE RELATIVE ALLE STRUTTURE IN CARPENTERIA METALLICA SONO RIPORTATE NELL'ELABORATO "CARATTERISTICHE DEI MATERIALI".
2. I CONTROVENTI DI MONTAGGIO DOVRANNO ESSERE TASSATIVAMENTE RIMOSSI AL TERMINE DELLA MATURAZIONE DEI GETTI DELLA SOLETTA D'IMPALCATO.
3. LA CONTROMONTA DI MONTAGGIO DELLE TRAVI PRINCIPALI SARÀ DEFINITA NELLE FASI SUCCESSIVE DELLA PROGETTAZIONE.

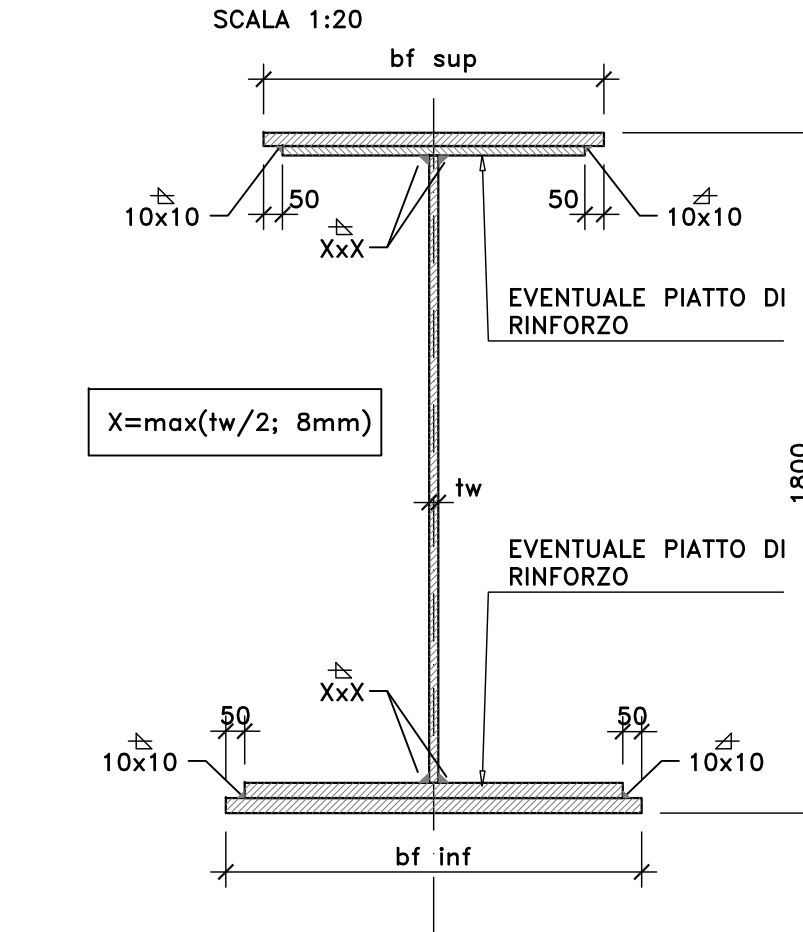
SEZIONE LONGITUDINALE TRAVI

ORIZZONTALE SCALA 1:200
VERTICALE SCALA 1:100



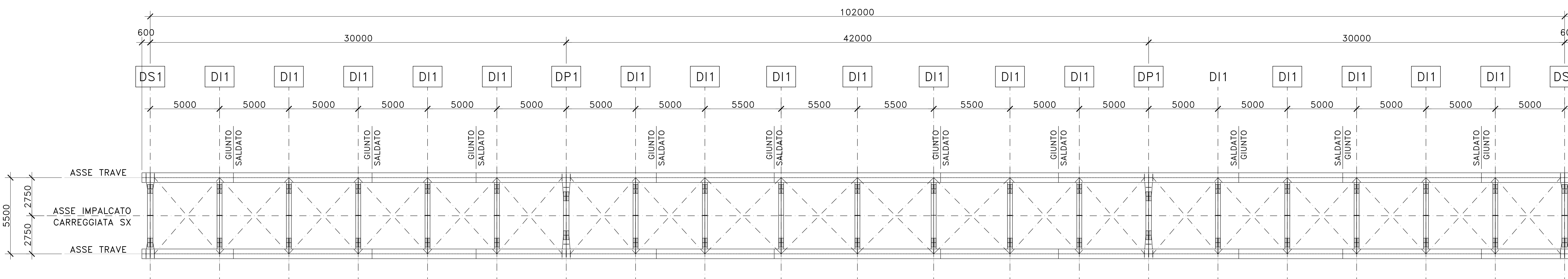
| | | | | | | | | | | | |
|-----------------------|--------|--------|--------|---------------|--------|--------|--------|---------------|--------|--------|--------|
| PIATTABANDE SUPERIORI | 700x25 | 700x25 | 700x35 | 700x35+600x30 | 700x35 | 700x25 | 700x35 | 700x35+600x30 | 700x35 | 700x25 | 700x25 |
| ANIME | 18 | 16 | 20 | 22 | 20 | 16 | 20 | 22 | 20 | 16 | 18 |
| PIATTABANDE INFERIORI | 900x40 | 900x40 | 900x40 | 900x40+800x30 | 900x40 | 900x40 | 900x40 | 900x40+800x30 | 900x40 | 900x40 | 900x40 |
| PIOLATURA TIPO | A | B | B | A | B | B | B | A | B | B | A |
| CONCI | 1 | 2 | 3 | 4 | 5 | 6 | 7 | 8 | 9 | 10 | 11 |
| | 6600 | 10000 | 7500 | 13000 | 8500 | 12000 | 8500 | 13000 | 7500 | 10000 | 6600 |

SCHEMA TRAVE COMPOSTA SALDATA



PIANTA IMPALCATO

SCALA 1:200



Sanas
GRUPPO FS ITALIANE
Direzione Progettazione e Realizzazione Lavori

S.S. 554 "Cagliaritana"
Adeguamento al tipo B dal km 12+000 al km 18+000
Ex S.S.125 Orientale Sarda - Connessione tra la S.S.554 e la nuova S.S.554

PROGETTO DEFINITIVO cod. CA352

PROGETTAZIONE: **ATA VIA - LOTTI - SERING - VDP - BRENIG**

RESPONSABILE DELL'INTEGRAZIONE DELLE PRESTAZIONI SPECIALISTICHE: **ATA VIA - LOTTI - SERING - VDP - BRENIG**

PROGETTISTA:
Responsabile Tecnica Strutturale: **ATA VIA**
Responsabile Strutturale: **ATA VIA**
Responsabile Strutturale Geotecnica e Impianti: **ATA VIA**

COORDINATORE SICUREZZA IN FASE DI PROGETTAZIONE:
ATA VIA

RESPONSABILE SIA:
ATA VIA

VISTO: IL RESPONSABILE DEL PROCEDIMENTO:
ATA VIA

VIA
INGEGNERIA

LOTTE
ingegneria

SERING
INGEGNERIA

VDP

BRENIG
INGEGNERIA

OPERE D'ARTE MINORI
CAVALCAVIA
CV02 - CAVALCAVIA SU AS05 Pr 4+903,30
Carpenteria metallica impalcato - Assieme generale, travi principali e pianta

| | | | |
|-----------------|------------------------|------------|------------------------------|
| CODICE PROGETTO | NOME FILE | REVISIONE | SCALA: |
| DPCA0352 | CA352_P00CV02STRCP04_A | A | 1:200 |
| D | | | |
| C | | | |
| B | | | |
| A | EMISIONE | Fabr. 2020 | A. FINE |
| REV. | DESCRIZIONE | DATA | REDATTO VERIFICATO APPROVATO |