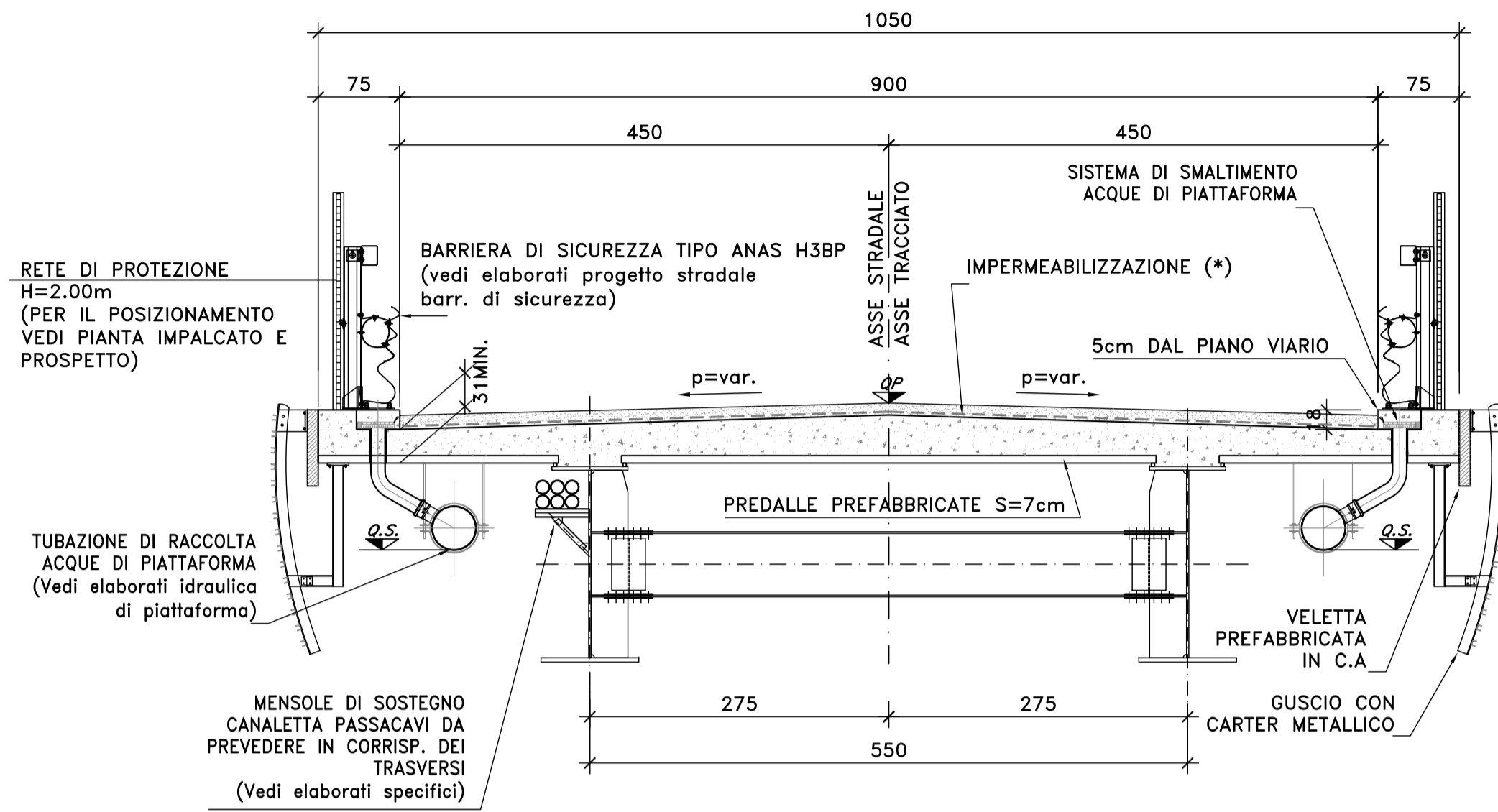
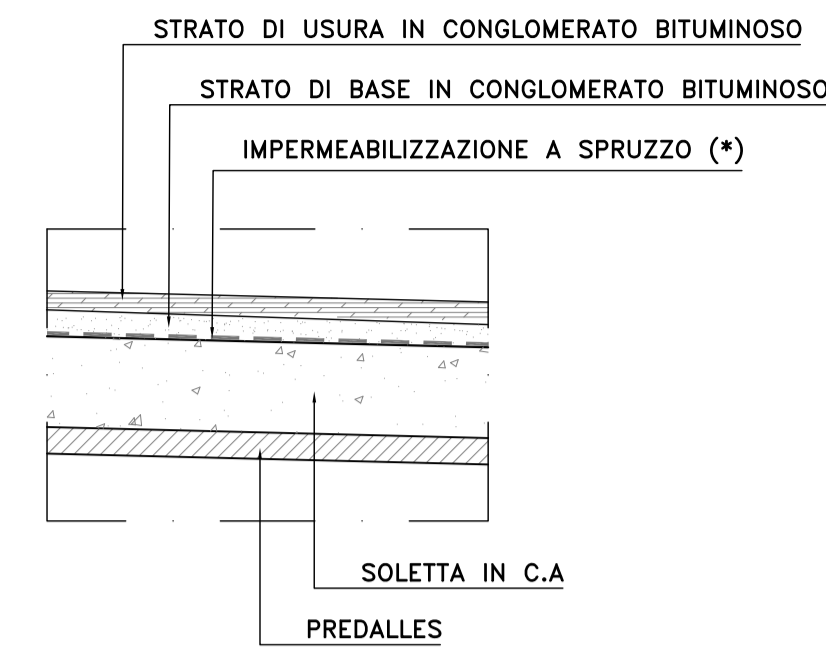


SEZIONE TIPO FINITURE IMPALCATO CAVALCAVIA
SCALA 1:50

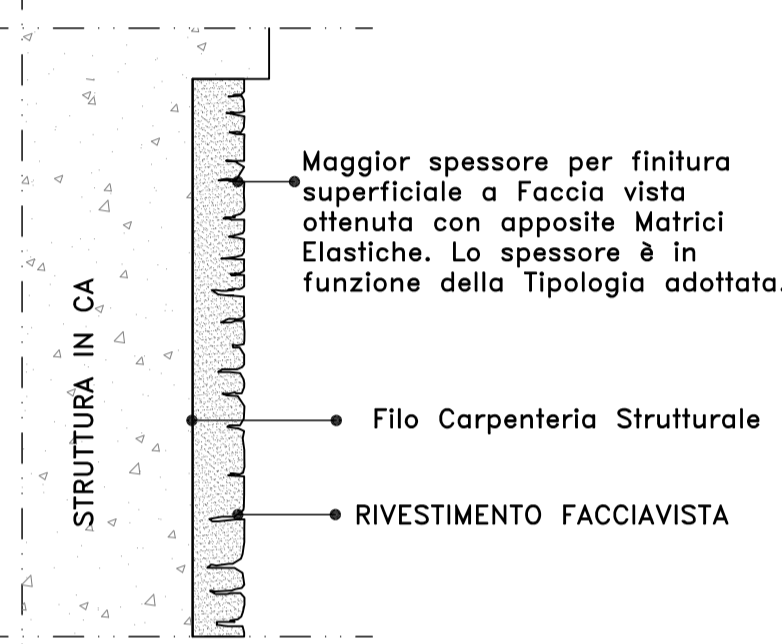


DETTAGLIO "1"
SCALA 1:20

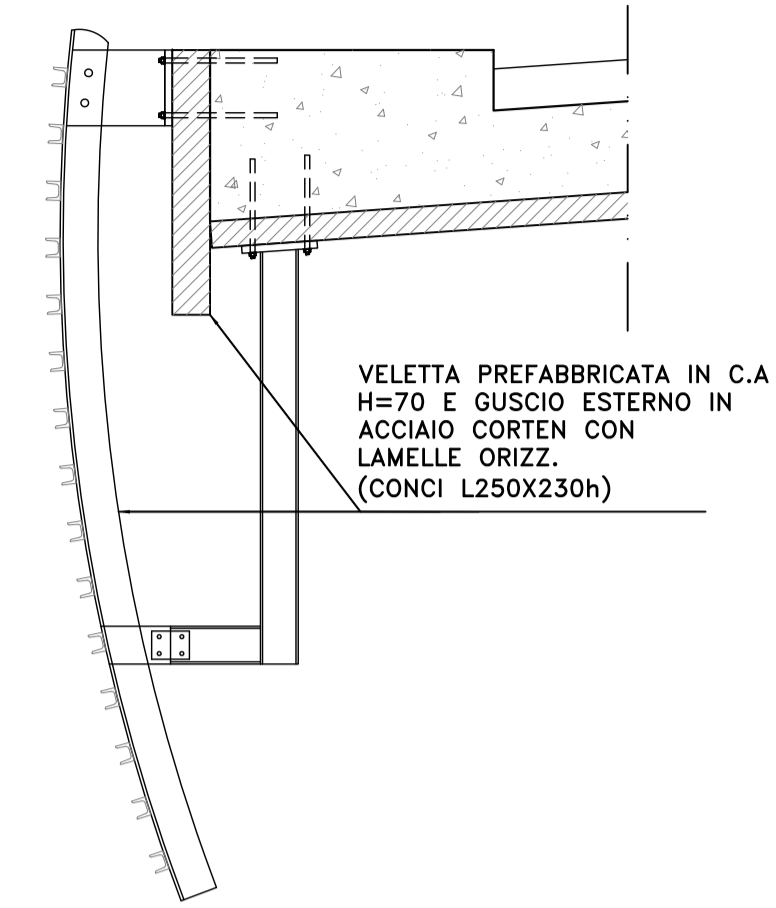


(*) Impermeabilizzazione a spruzzo eseguita con prodotto elastomerico poliuretano bicomponente. Il rivestimento dovrà essere continuo e perfettamente impermeabile all'acqua, ma permeabile al gas ed ai vapori acq. Spessore finito non inferiore a 3 mm.

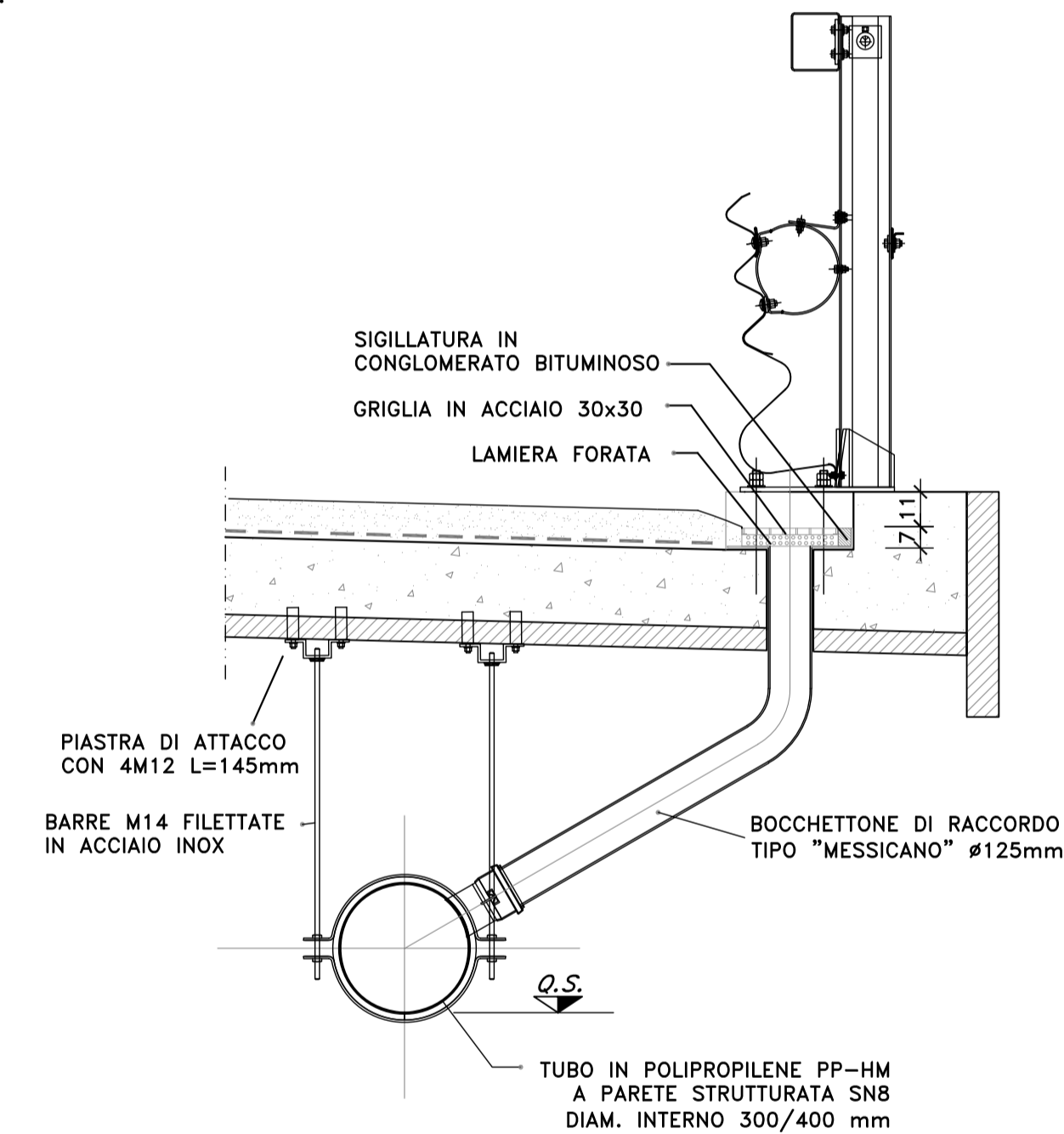
DETTAGLIO -A
SCALA 1:25



GUSCIO METALLICO LATERALE IMPALCATO
SCALA 1:20



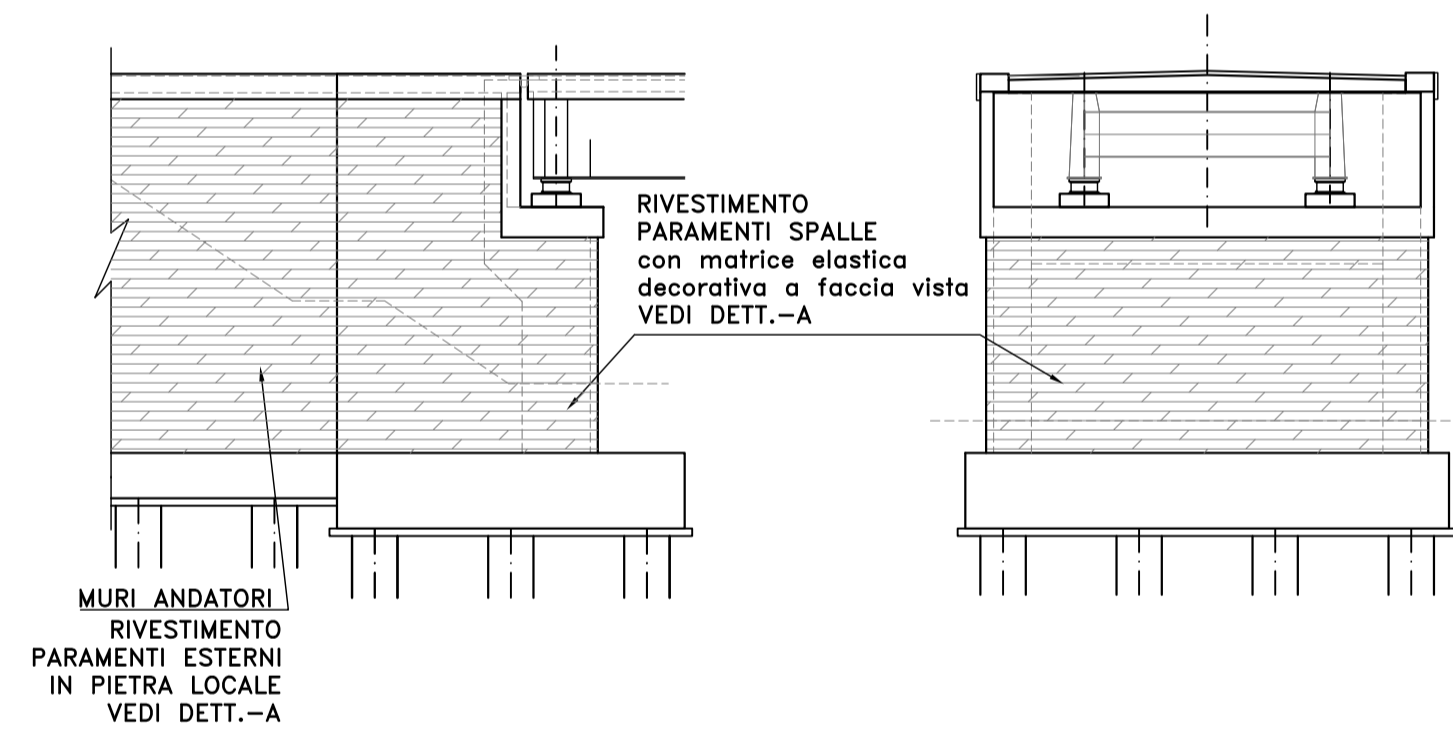
DETTAGLIO CADITOIA E COLLETORE DI RACCOLTA ACQUE DI PIATTAFORMA
SCALA 1:20



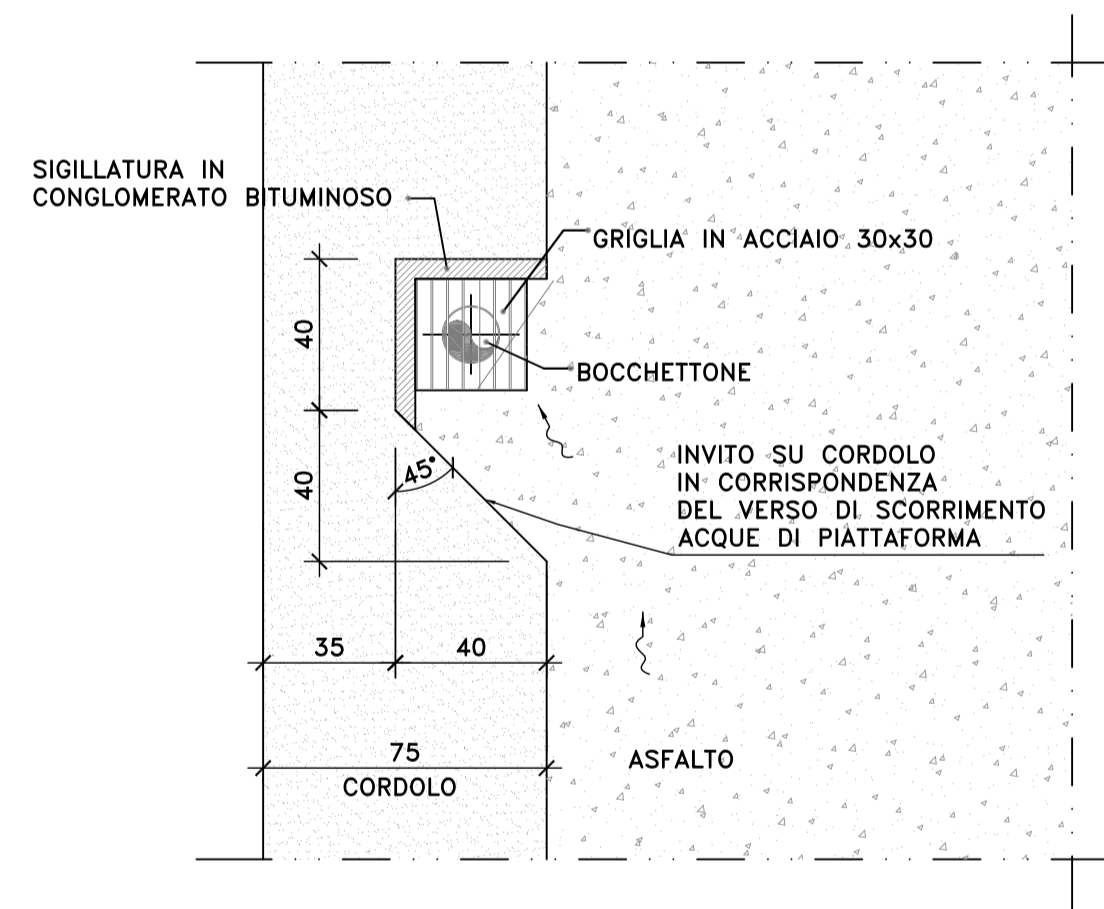
SCHEMA RIVESTIMENTO PARAMENTI DELLE SPALLE
SCALA 1:200

VISTA LATERALE

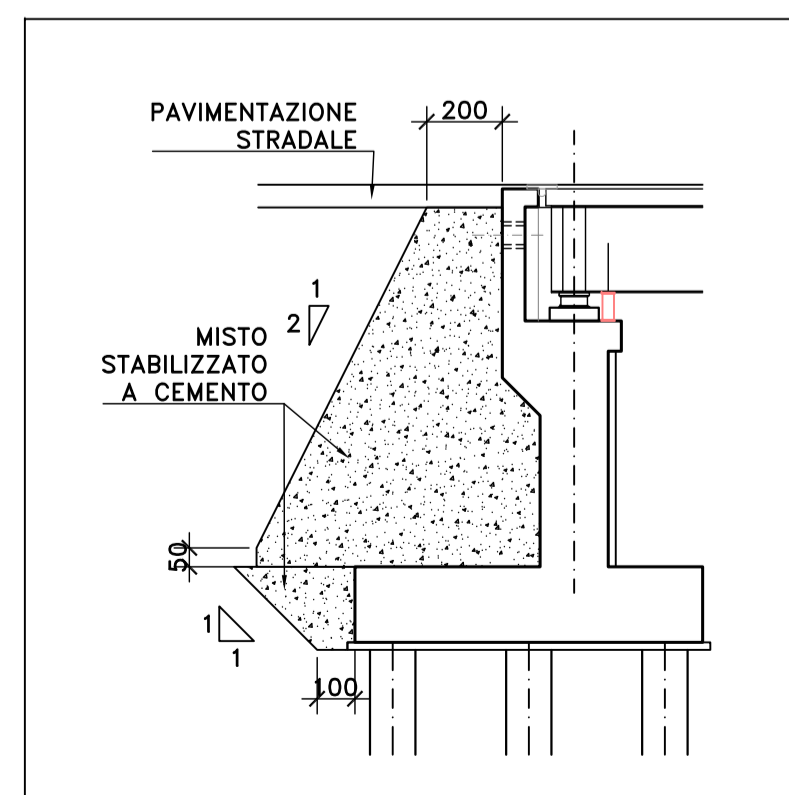
VISTA FRONTALE



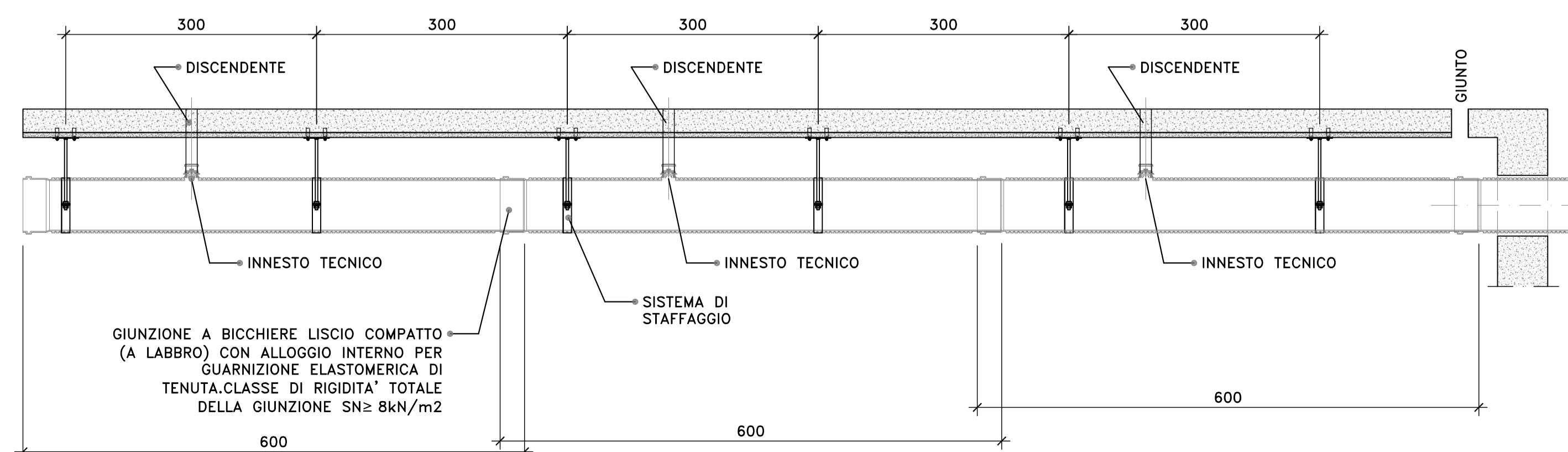
PIANTA CADITOIA
SCALA 1:20



SCHEMA CUNEO DI TRANSIZIONE IN MISTO STABILIZZATO A CEMENTO A TERGO DELLE SPALLE
SCALA 1:200



SCHEMA PROFILO COLLETORE
SCALA 1:50



NOTE E PRESCRIZIONI

1. PER LE CARATTERISTICHE DELLE BARRIERE DI SICUREZZA STRADALE SI RIMANDA AGLI SPECIFICI ELABORATI DEL PROGETTO STRADALE.
2. LE CARATTERISTICHE DEL SISTEMA DI SMALTIMENTO DELLE ACQUE METEORICHE (DIAMETRO E POSIZIONE TUBAZIONI, PASSO CADITIE ETC.), SONO INDICATE NELLE PLANIMETRIE IDRAULICHE.
3. GLI SPESSORI DEL PACCHETTO DI PAVIMENTAZIONE SONO ILLUSTRATI NELLE SEZIONI TIPO DEL PROGETTO STRADALE.
4. LE DOTAZIONI IMPIANTISTICHE SONO ILLUSTRATE NELLO SPECIFICO CAPITOLO DEL PROGETTO.

anas
GRUPPO FS ITALIANE

Direzione Progettazione e Realizzazione Lavori

S.S. 554 "Cagliaritana"

Adeguamento al tipo B dal km 12+000 al km 18+000

Ex S.S.125 Orientale Sarda - Connessione tra la S.S.554 e la nuova S.S.554

PROGETTO DEFINITIVO

COD. CA352

PROGETTAZIONE: ATI VIA - LOTTI - SERING - VDP - BRENG

RESPONSABILE DELL'INTEGRAZIONE DELLE PRESTAZIONI SPECIALISTICHE:
Dott. Ing. Francesco Nicchiarelli (Ord. Ing. Prov. Roma 14711)

GRUPPO DI PROGETTAZIONE
MANDATARIA:

PROGETTISTA:
Responsabile Tracciato stradale: Dott. Ing. Massimo Capasso (Ord. Ing. Prov. Roma 26031)
Responsabile Strutture: Dott. Ing. Giovanni Piazza (Ord. Ing. Prov. Roma 27296)
Responsabile Idraulica, Geotecnica e Impianti: Dott. Ing. Sergio Di Maio (Ord. Ing. Prov. Palermo 2872)
Responsabile Ambiente: Dott. Ing. Francesco Ventura (Ord. Ing. Prov. Roma 14660)

VIA
INGEGNERIA

MANDANTI:
LOTTE
ingegneria

SERING
INGEGNERIA

COORDINATORE SICUREZZA IN FASE DI PROGETTAZIONE:
Dott. Ing. Sergio Di Maio (Ord. Ing. Prov. Palermo 2872)

RESPONSABILE SIA:
Dott. Ing. Francesco Ventura (Ord. Ing. Prov. Roma 14660)

VDP

BRENG
BRIDGE ENGINEERING

VISTO: IL RESPONSABILE DEL PROCEDIMENTO:
Dott. Ing. Francesco Carri

OPERE D'ARTE MAGGIORI

VIADOTTI E PONTI

CV02 - CAVALCAVIA SU AS05 Pr 4+900,85

Opere di finitura, arredo e particolari costruttivi

| CODICE PROGETTO | NOME FILE | REVISIONE | SCALA: |
|-----------------|------------------------|-------------|-------------|
| PROGETTO | CA352_P00CV02STRDC02_A | | |
| PROG. ANNO | | | |
| D | | | |
| C | | | |
| B | | | |
| A | EMMISSIONE | Febbr. 2020 | P. COSMELLI |
| REV. | DESCRIZIONE | DATA | REDDATO |
| | | VERIFICATO | APPROVATO |