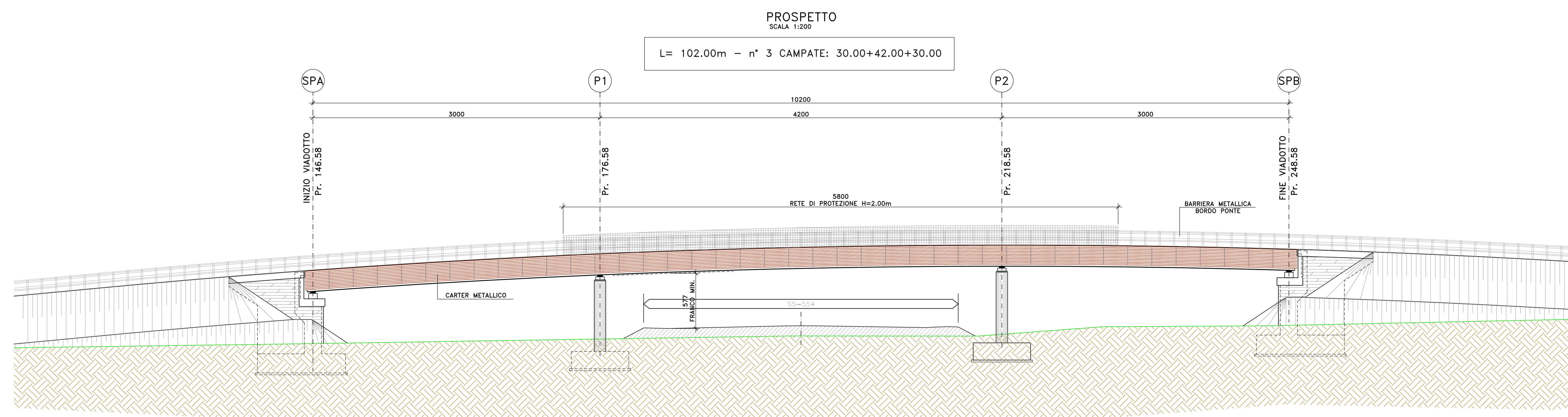
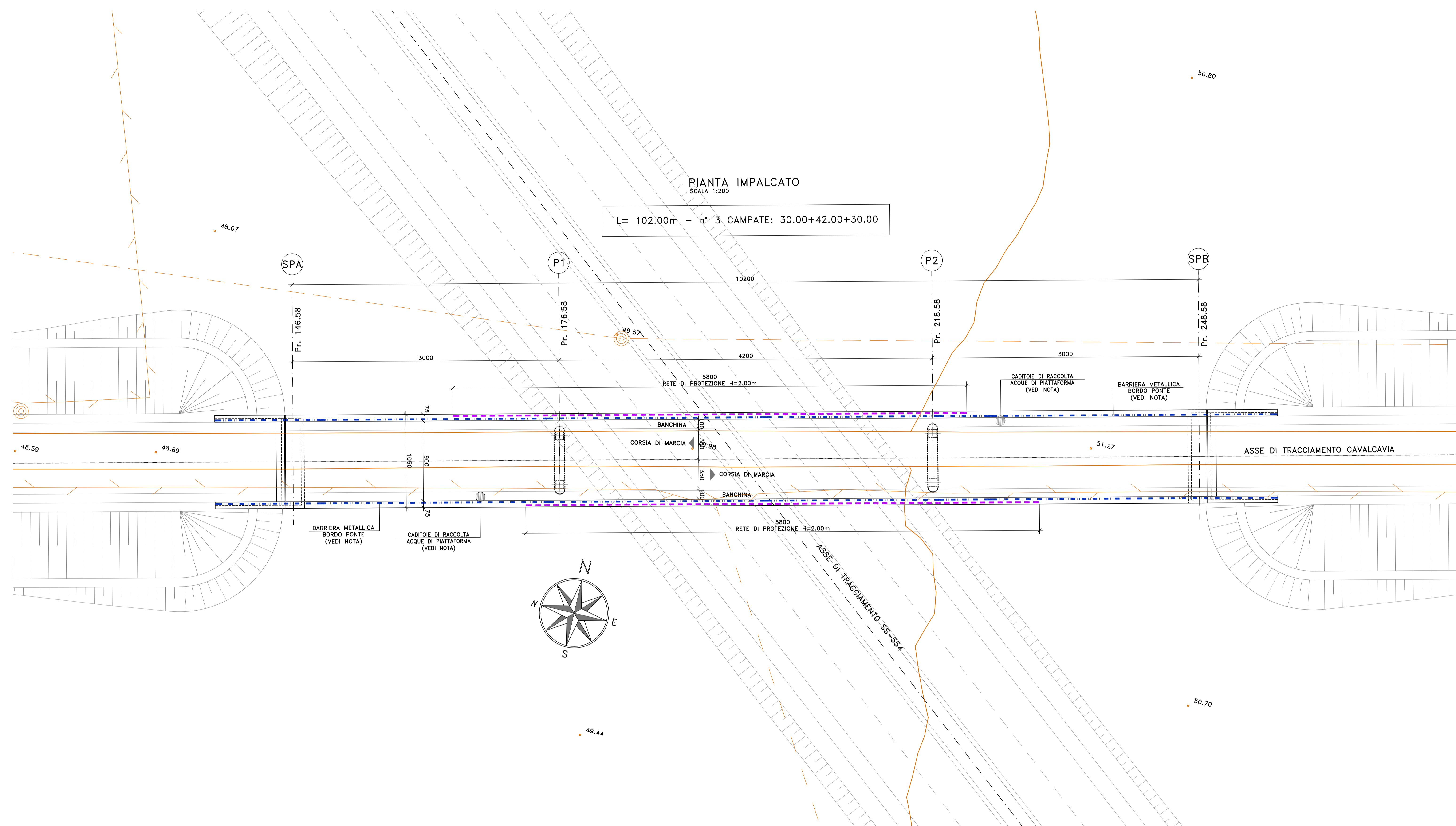


NOTE E PRESCRIZIONI

1. PER LE CARATTERISTICHE DELLE BARRIERE DI SICUREZZA STRADALE SI RIMANDA AGLI SPECIFICI ELABORATI DEL PROGETTO STRADALE.
2. LE CARATTERISTICHE DEL SISTEMA DI SMALTIMENTO DELLE ACQUE METEORICHE (DIAMETRO E POSIZIONE TUBAZIONI, PASSO CADOTIE ETC.), SONO INDICATE NELLE PLANIMETRIE IDRAULICHE.
3. GLI SPESSORI DEL PACCHETTO DI PAVIMENTAZIONE SONO ILLUSTRATI NELLE SEZIONI TIPO DEL PROGETTO STRADALE.
4. LE DOTAZIONI IMPIANTISTICHE SONO ILLUSTRATE NELLO SPECIFICO CAPITOLO DEL PROGETTO.



**Sanas**  
GRUPPO FS ITALIANE  
Direzione Progettazione e Realizzazione Lavori

S.S. 554 "Cagliaritana"  
Adeguamento al tipo B dal km 12+000 al km 18+000  
Ex S.S.125 Orientale Sarda - Connessione tra la S.S.554 e la nuova S.S.554

PROGETTO DEFINITIVO

PROGETTISTE: **ATI VIA - LOTTI - SERING - VDP - BRENZ**

RESPONSABILE DELL'INTEGRAZIONE DELLE PRESTAZIONI SPECIALISTICHE: GRUPPO DI PROGETTAZIONE MANGANO

PROGETTISTA:  
Responsabile Tecnico: strada: Dott. Ing. Massimo Capasso (Ord. Ing. Prov. Roma 2631)  
Responsabile Strada: Dott. Ing. Giovanni Pizzari (Ord. Ing. Prov. Roma 2726)  
Responsabile Strada, Semaforica e Impianti: Dott. Ing. Sergio Di Majo (Ord. Ing. Prov. Roma 2872)  
Responsabile Ambientale: Dott. Ing. Francesco Venture (Ord. Ing. Prov. Roma 14660)

GEOLOGO:  
Dott. Geol. Enrico Curatolo (Ord. Geol. Regione Sicil. 966)

COORDINATORE SICUREZZA IN FASE DI PROGETTAZIONE:  
Dott. Ing. Sergio Di Majo (Ord. Ing. Prov. Palermo 2872)

RESPONSABILE SIA:  
Dott. Ing. Francesco Ventura (Ord. Ing. Prov. Roma 14660)

VISTO: IL RESPONSABILE DEL PROCEDIMENTO:  
Dott. Ing. Francesco Corbelli

**VIA**  
INGEGNERIA

**LOTTI**  
ingegneria

**SERING**  
INGEGNERIA

**VDP**

**BRENZ**  
INGEGNERIA

OPERE D'ARTE MINORI  
CAVALCAVIA  
CV02 - CAVALCAVIA SU AS05 Pr 4+903,30  
Pianta dell'impalcato - Prospetto

CODICE PROGETTO	NOME FILE	REVISIONE	SCALA:
PROGETTO	CA352_PO0CV02STRPLO3_A	A	1:200
DPCA0352 D 19	CODICE ELAB. PO0CV02STRPLO3		
C			
B			
A	EMISSIONE	Febbr. 2020	R. FIORE S. PIAZZA F. ARCHARELLI
REV.	DESCRIZIONE	DATA	REDATTO VERIFICATO APPROVATO