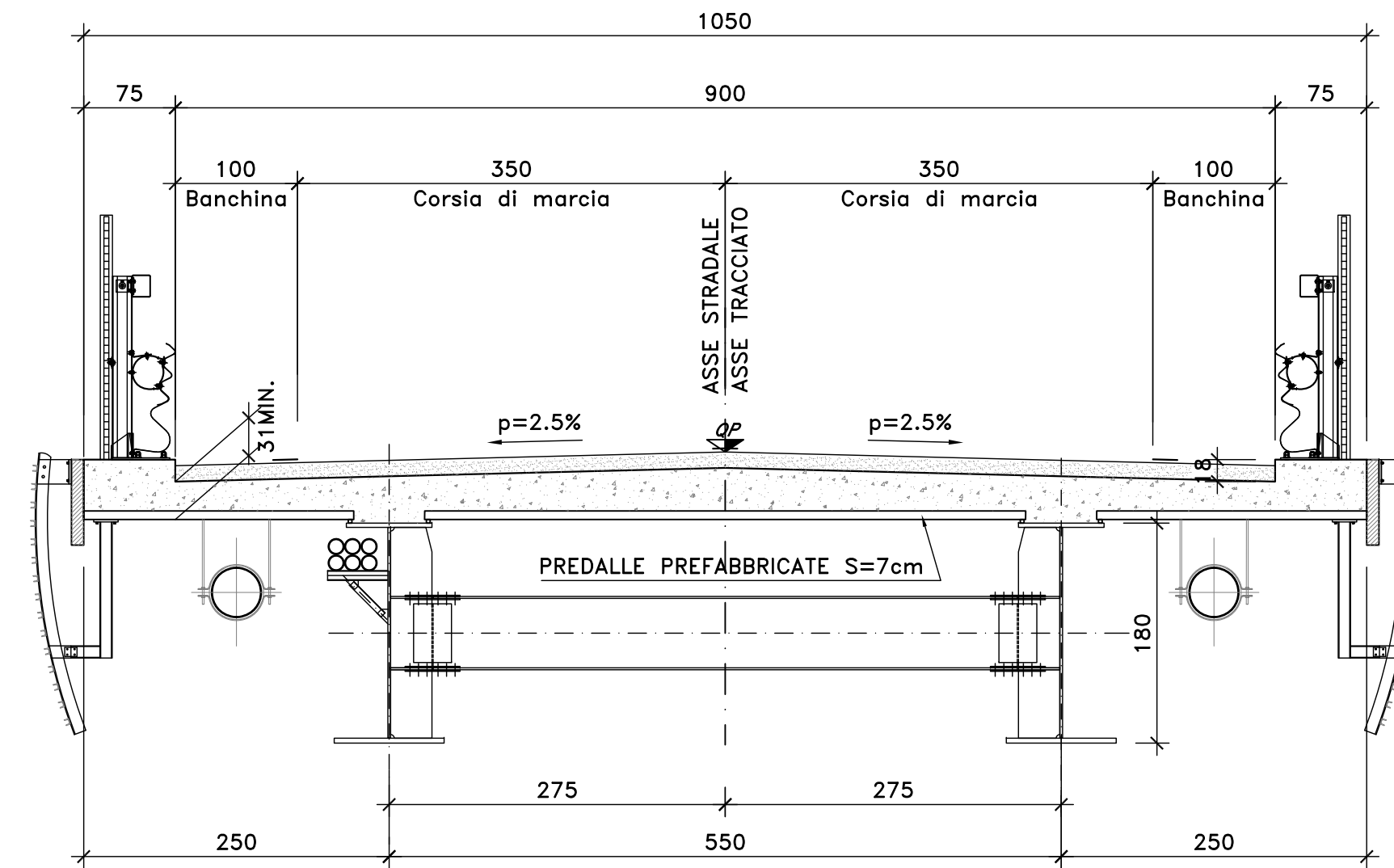


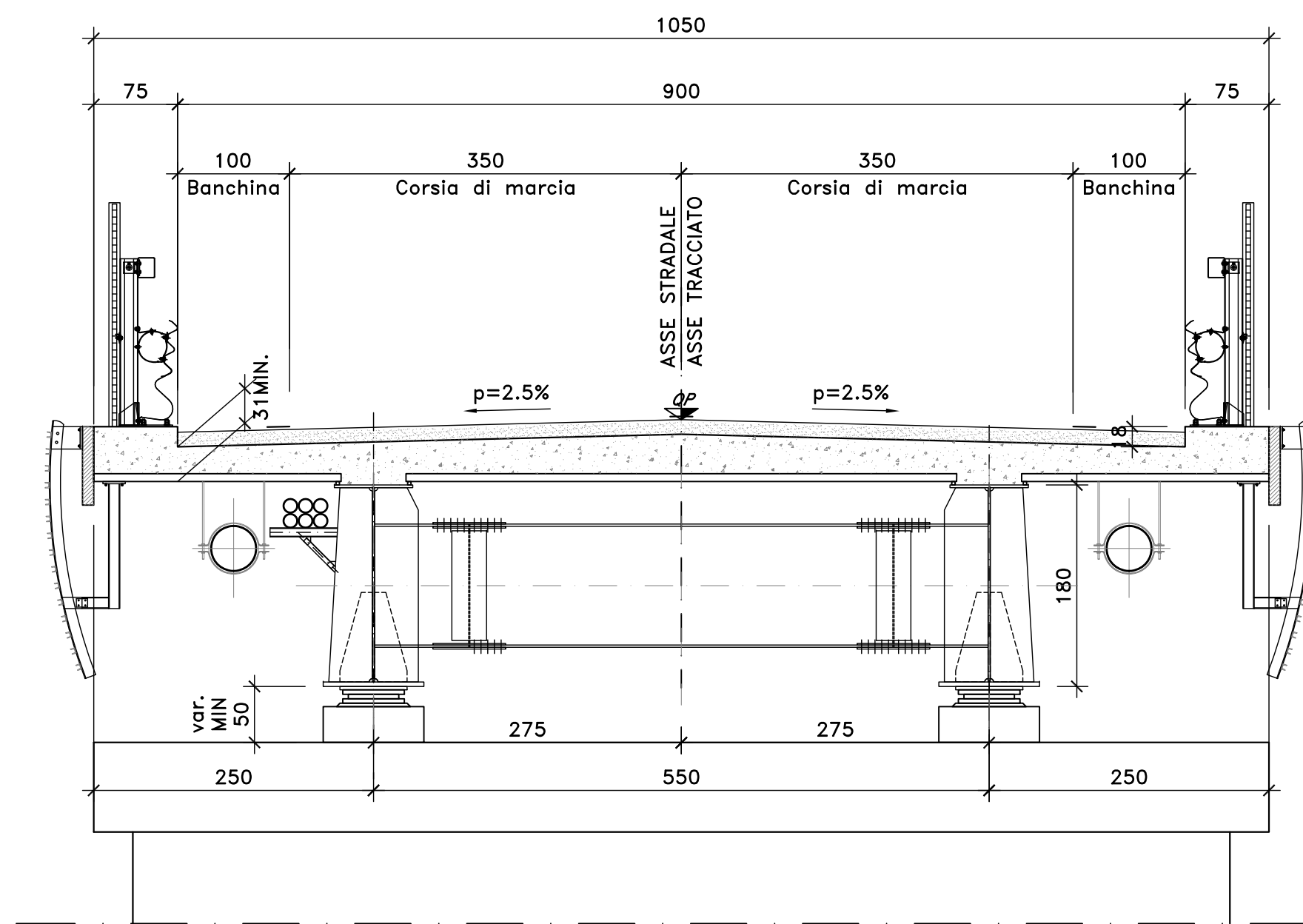
NOTE E PRESCRIZIONI

- RELATIVAMENTE ALLE SEZIONI IN ASSE APOGGI PILE E SPALLE SONO RAPPRESENTATE CONFIGURAZIONI TIPICHE RELATIVAMENTE ALLA EFFETTIVA INCLINAZIONE DEL PIANO VIARIO.

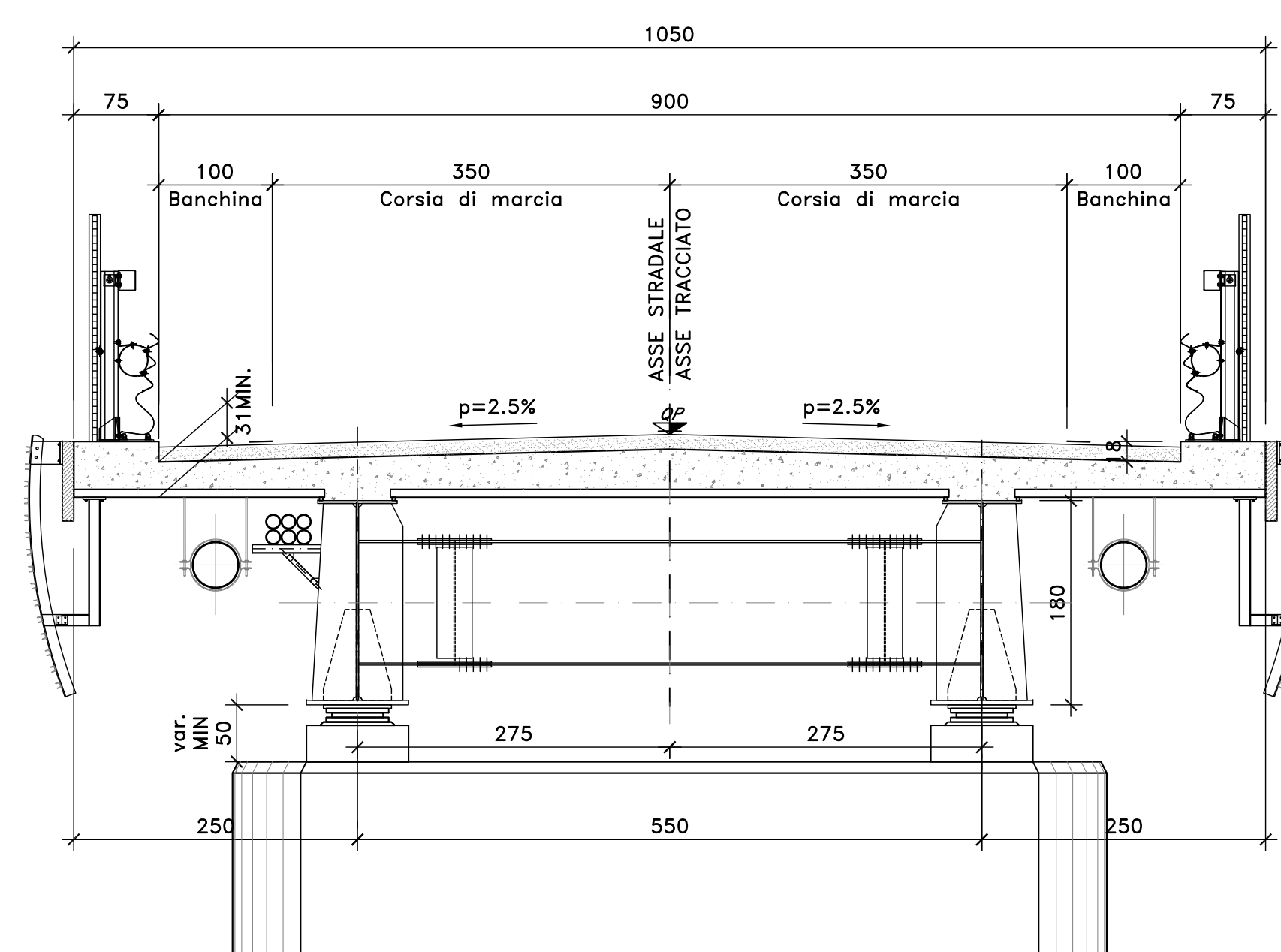
CAVALCAVIA
SEZIONE TRASVERSALE IN RETTIFILO
SCALA 1:50



CAVALCAVIA
SEZIONE TRASVERSALE IN ASSE SPALLA
SCALA 1:50



CAVALCAVIA
SEZIONE TRASVERSALE IN ASSE PILA
SCALA 1:50



Direzione Progettazione e Realizzazione Lavori

S.S. 554 "Cagliaritana"

Adeguamento al tipo B dal km 12+000 al km 18+000
Ex S.S.125 Orientale Sarda - Connessione tra la S.S.554 e la nuova S.S.554

PROGETTO DEFINITIVO

COD. CA352

PROGETTAZIONE: ATI VIA - LOTTI - SERING - VDP - BRENG

RESPONSABILE DELL'INTEGRAZIONE DELLE PRESTAZIONI SPECIALISTICHE:
Dott. Ing. Francesco Nicchiarelli (Ord. Ing. Prov. Roma 14711)

GRUPPO DI PROGETTAZIONE
MANDATARIA:

PROGETTISTA:
Responsabile Tracciato stradale: Dott. Ing. Massimo Capasso (Ord. Ing. Prov. Roma 26031)
Responsabile Strutture: Dott. Ing. Giovanni Piazza (Ord. Ing. Prov. Roma 27296)
Responsabile Idraulica, Geotecnica e Impianti: Dott. Ing. Sergio Di Maio (Ord. Ing. Prov. Palermo 2872)
Responsabile Ambiente: Dott. Ing. Francesco Ventura (Ord. Ing. Prov. Roma 14660)



GEOLOGO:
Dott. Geol. Enrico Curcuruto (Ord. Geo. Regione Sicilia 966)

COORDINATORE SICUREZZA IN FASE DI PROGETTAZIONE:
Dott. Ing. Sergio Di Maio (Ord. Ing. Prov. Palermo 2872)

RESPONSABILE SIA:
Dott. Ing. Francesco Ventura (Ord. Ing. Prov. Roma 14660)

VISTO: IL RESPONSABILE DEL PROCEDIMENTO:
Dott. Ing. Francesco Corrias

OPERE D'ARTE MAGGIORI
VIADOTTI E PONTI

CV02 - CAVALCAVIA SU AS05 Pr 4+900,85

Sezioni Trasversali Caratteristiche

CODICE PROGETTO	NOME FILE	REVISIONE	SCALA:
PROGETTO: DPCA0352	CA352_P00CV02STRSZ01_A	A	1:50
LIV. PROG. ANNO: D 19	CODICE ELAB.: P00CV02STRSZ01		
D			
C			
B			
A	EMISSIONE	Febr. 2020	P. COSMELLI G. PIAZZA F. NICCHIARELLI
REV.	DESCRIZIONE	DATA	REDATTO VERIFICATO APPROVATO



1:100 xref_VIADOTTI_30-40_PONTE_35m-carp.dwg AT 594 x 841