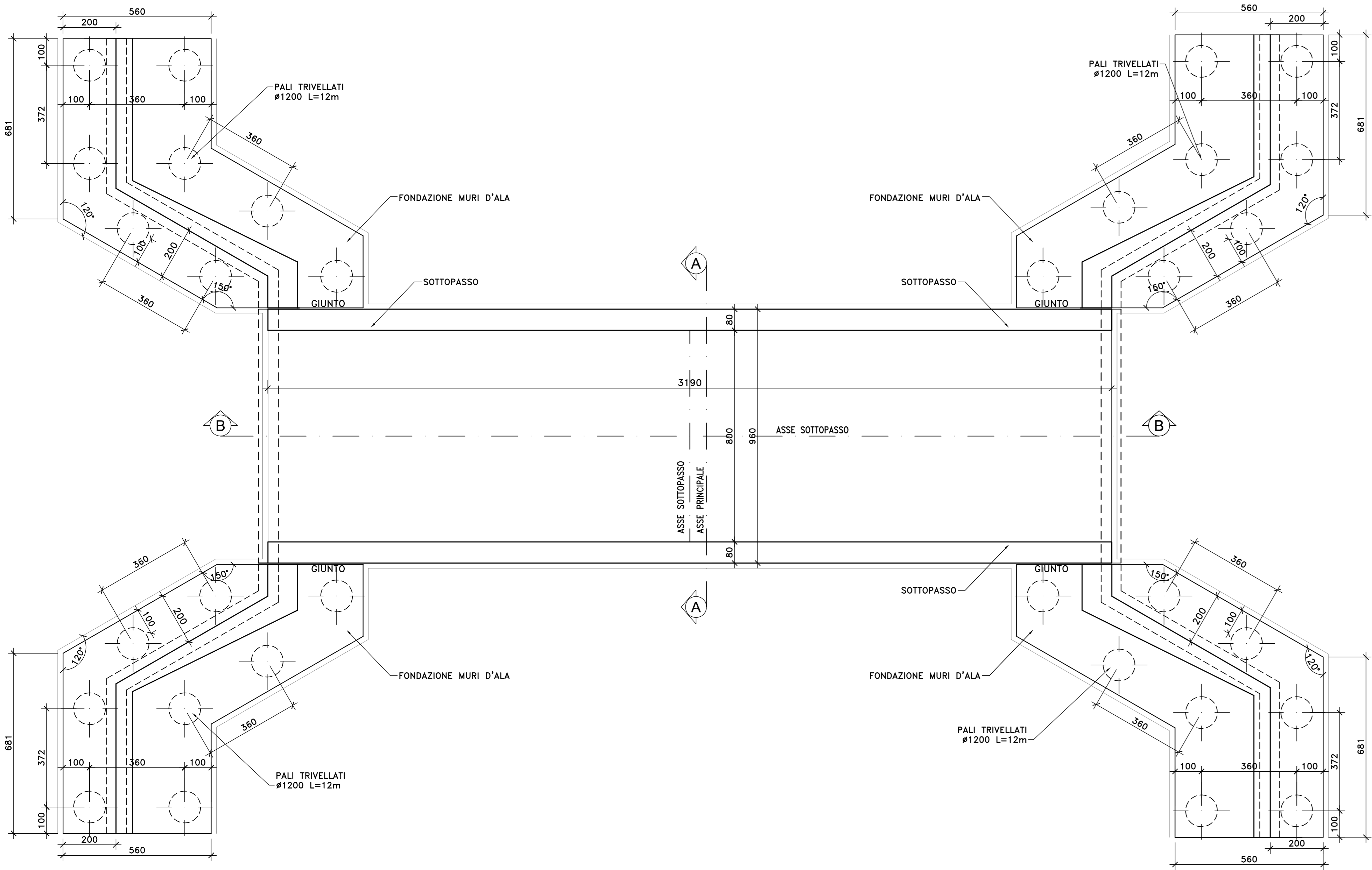
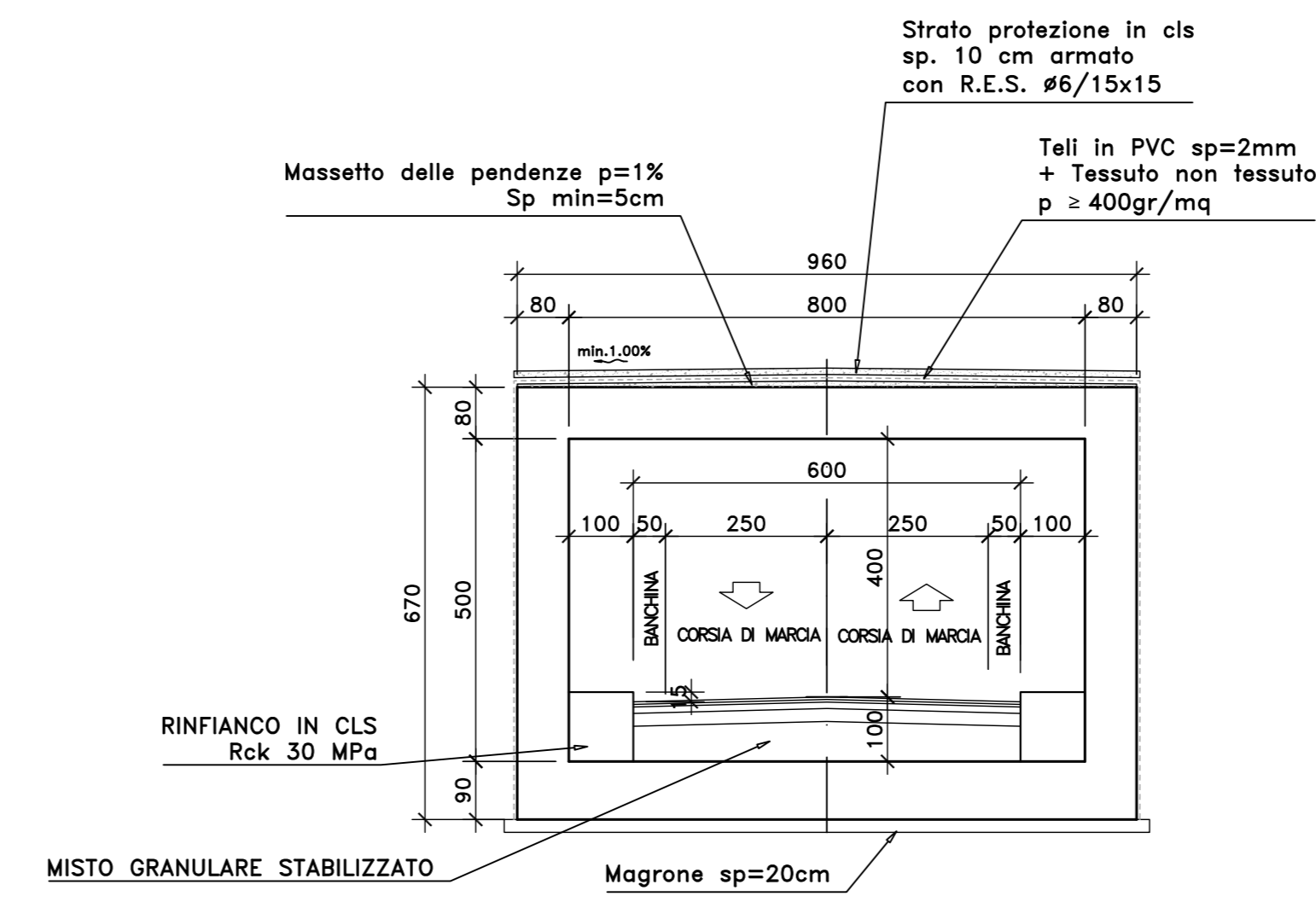


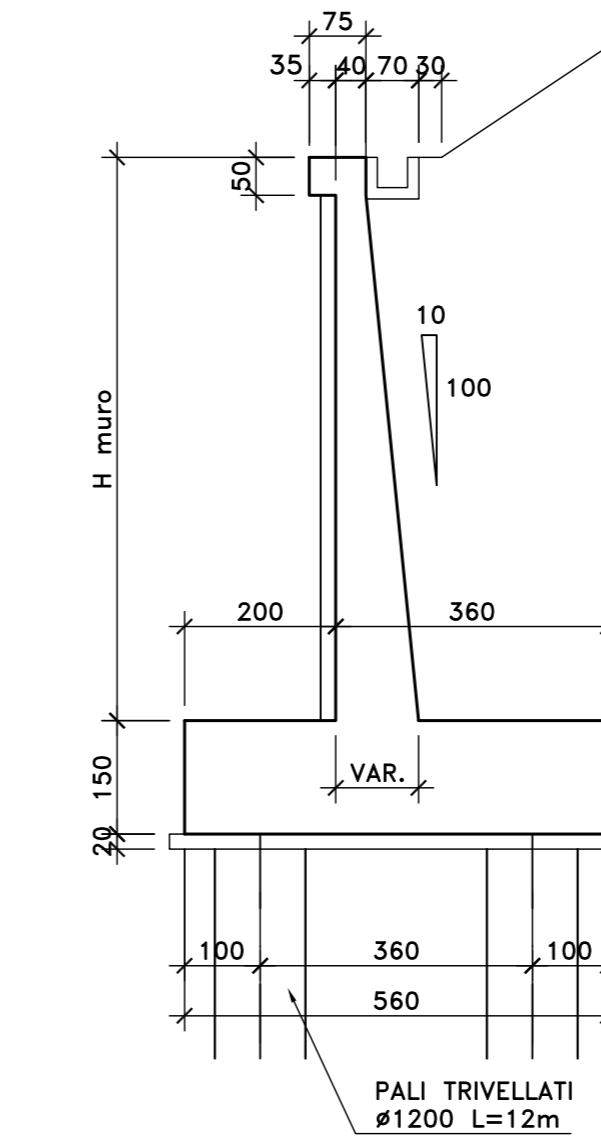
PIANTA SPICCATO E FONDAZIONI
SCALA 1:100



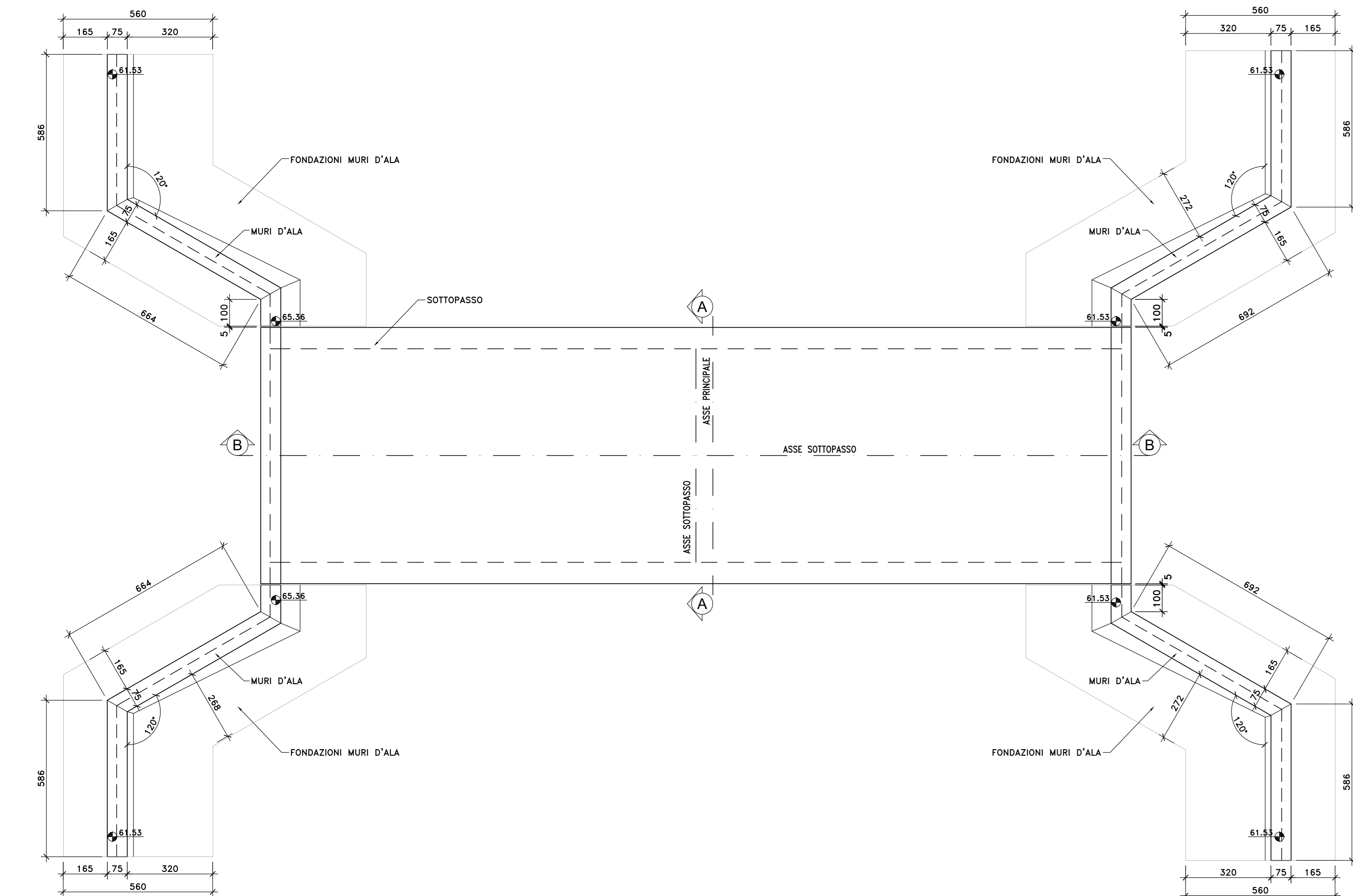
SEZIONE TRASVERSALE A-A
SCALA 1:100



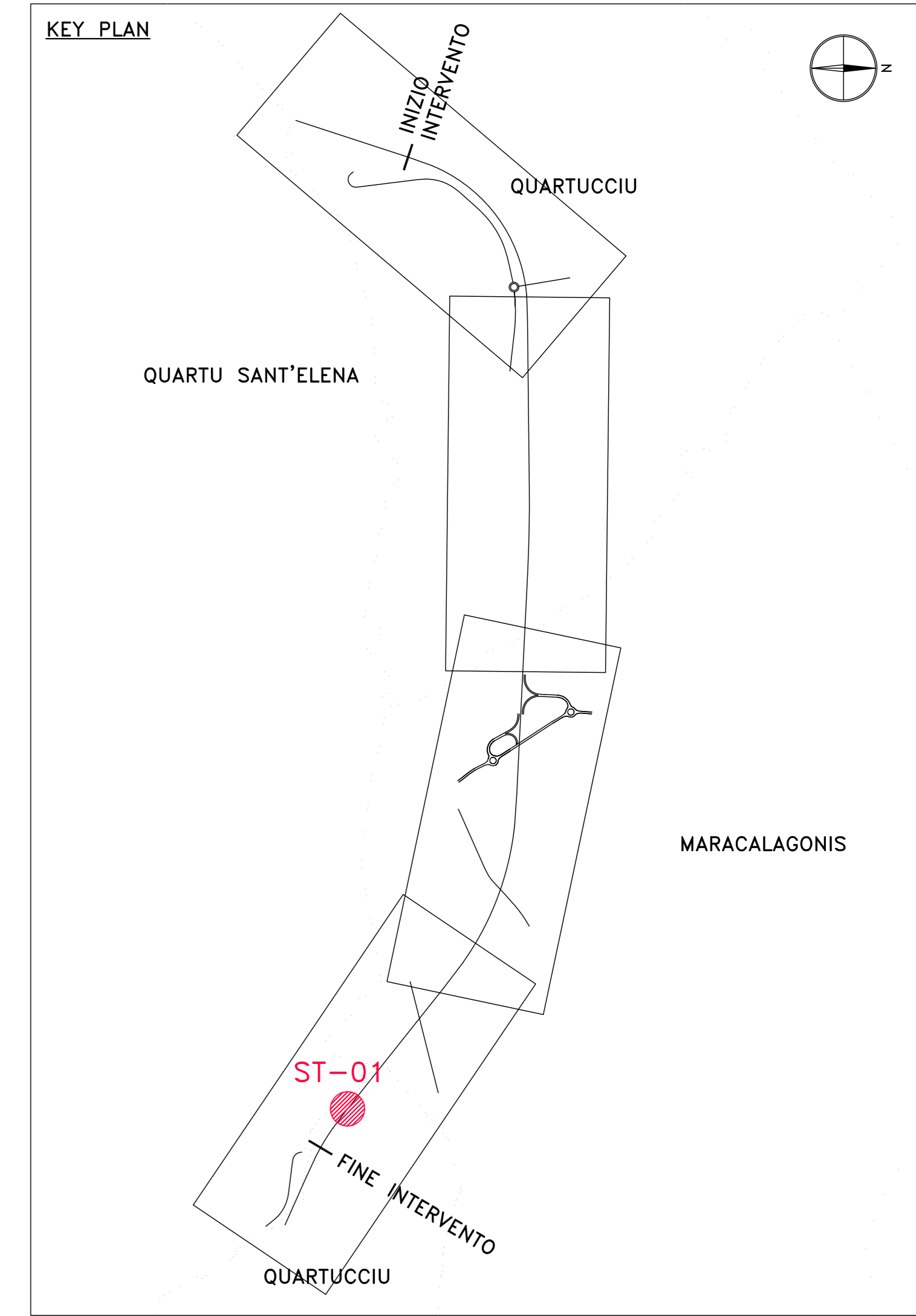
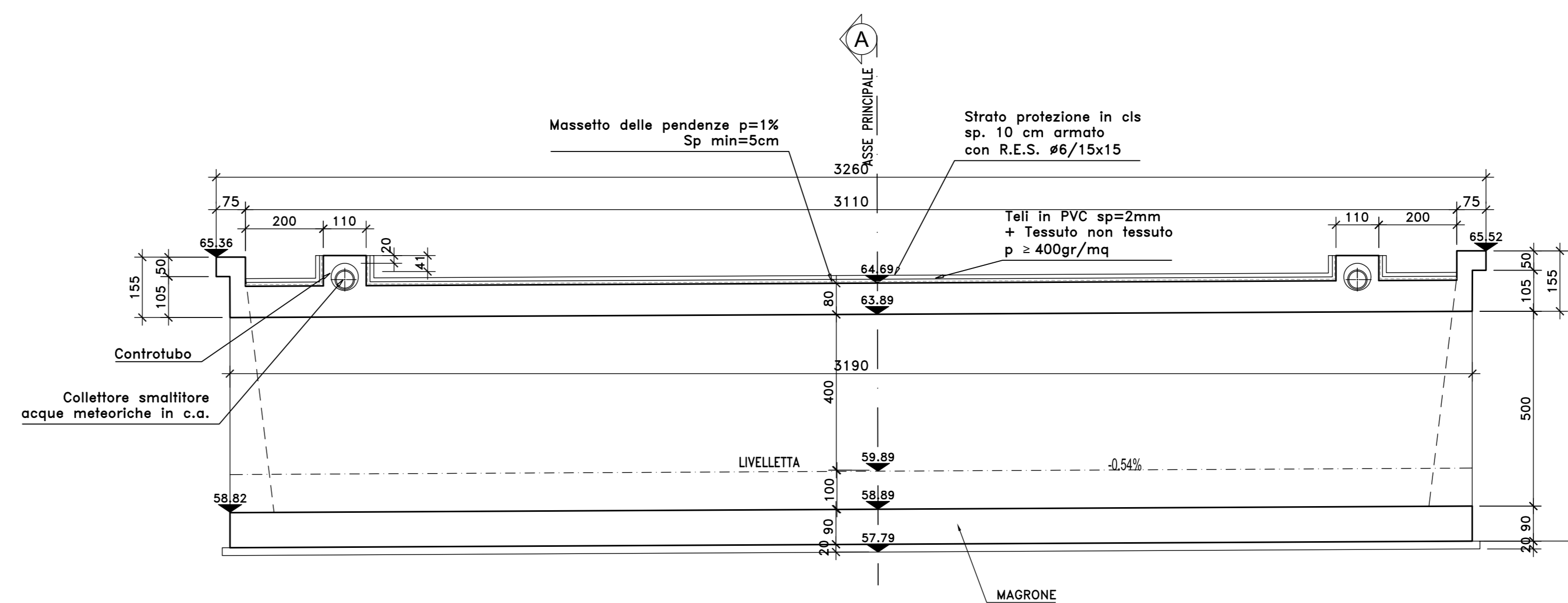
MURI D'ALA SOTTOPASSO
SEZIONE TRASVERSALE TIPO
SCALA 1:100



SCALA 1:100



SEZIONE LONGITUDINALE B-B



Sanas
GRUPPO FS ITALIANE
Direzione Progettazione e Realizzazione Lavori

S.S. 554 "Cagliari-tana"
Adeguamento al tipo B dal km 12+000 al km 18+000
Ex S.S.125 Orientale Sarda - Connessione tra la S.S.554 e la nuova S.S.554

PROGETTO DEFINITIVO COD. CA352

PROGETTAZIONE: **ATI VIA - LOTTI - SERING - WDP - BRENG**

RESPONSABILE DELL'INTEGRAZIONE DELLE PRESTAZIONI SPECIALISTICHE: GRUPPO DI PROGETTAZIONE MANDATO

PROGETTISTA:
Responsabile Tecnico: **via** INGEGNERIA
Responsabile Strutturale: **via** INGEGNERIA
Responsabile Strutturale: **via** INGEGNERIA
Responsabile Strutturale: **via** INGEGNERIA
Responsabile Ambientale: **via** INGEGNERIA
Responsabile Strutturale: **via** INGEGNERIA

RESPONSABILE SIA: **via** INGEGNERIA

COORDINATORE SICUREZZA IN FASE DI PROGETTAZIONE: **via** INGEGNERIA

RESPONSABILE DEL PROCEDIMENTO: **via** INGEGNERIA

OPERE D'ARTE MINORI
SOTTOVIA
ST01 - SOTTOVIA Pr. 5+460,00
Carpenteria

PROGETTO	LV. PROG. ANNO	NOME FILE	REVISIONE	SCALA:
CA352_00POSTO1STRCP01_A				
DPCA0352	D 19	CA352_00POSTO1STRCP01	A	Varie
C				
B				
A	EMISSIONE	FEB.2020	C.FILIPPINO	F.MACCHIELLI
REV.	DESCRIZIONE	DATA	REDATTO	VERIFICATO APPROVATO