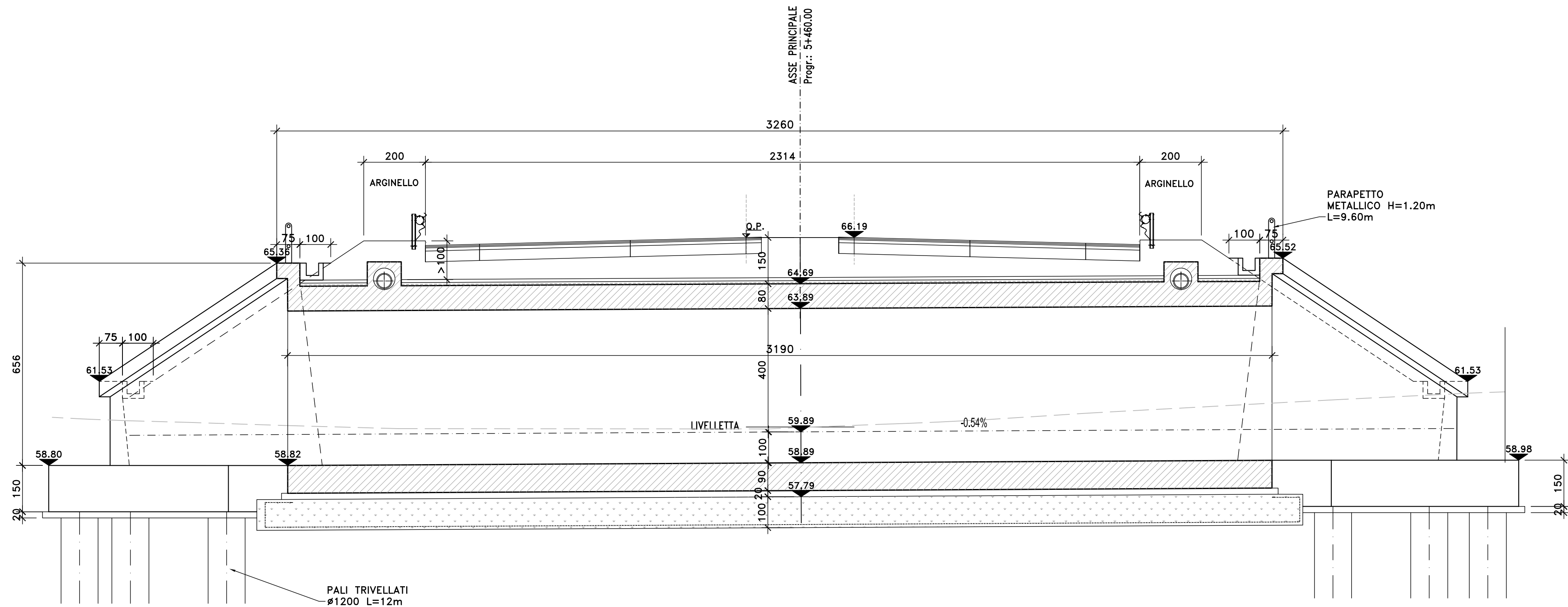
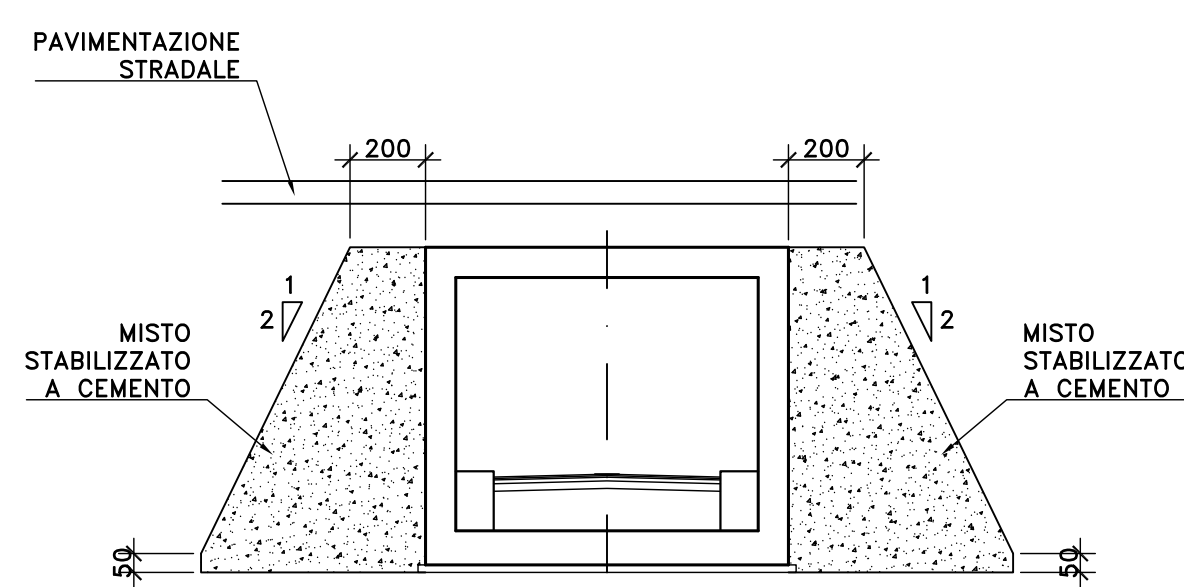


SEZIONE LONGITUDINALE B-B  
SCALA 1:100

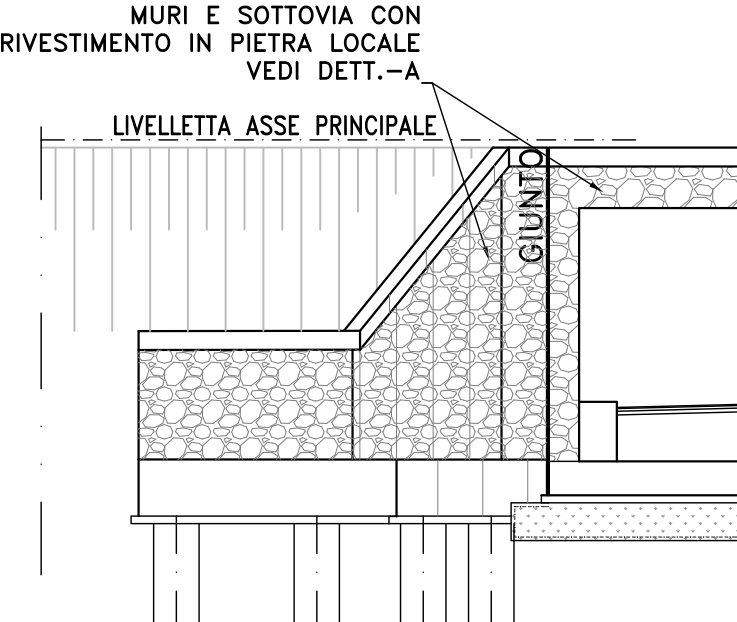


SCHEMA CUNEO DI TRANSIZIONE IN  
MISTO STABILIZZATO A CEMENTO A  
TERGO DEL SOTTOPASSO  
SCALA 1:200

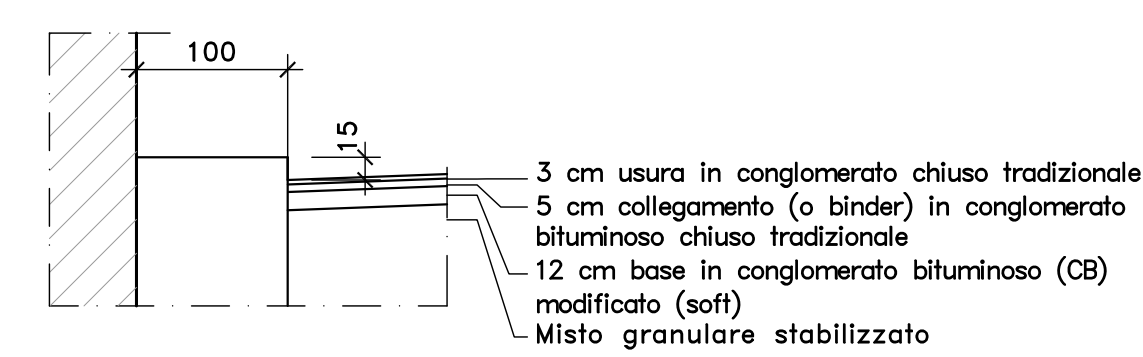


SCHEMA RIVESTIMENTO MURI  
SCALA 1:200

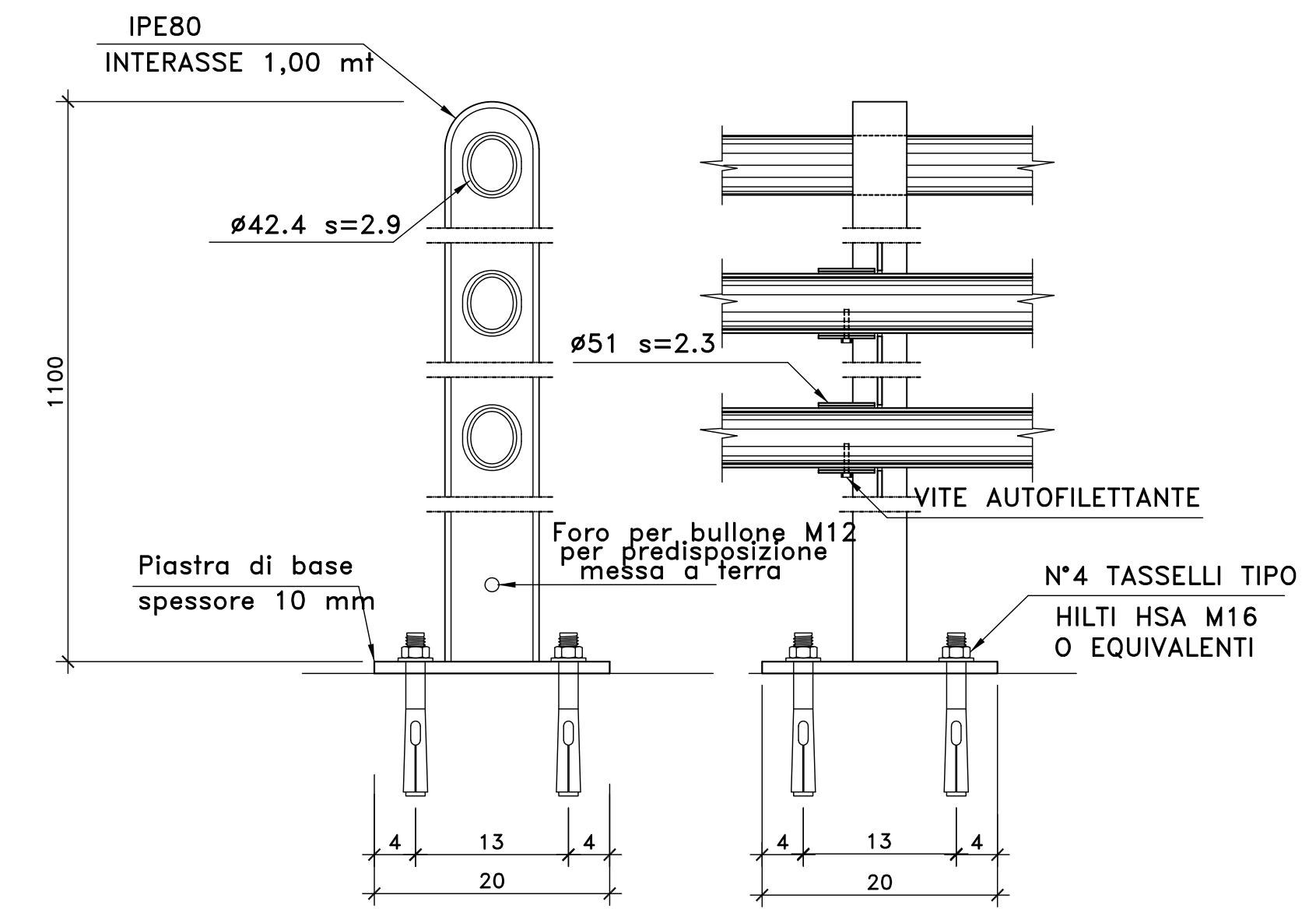
VISTA LATERALE



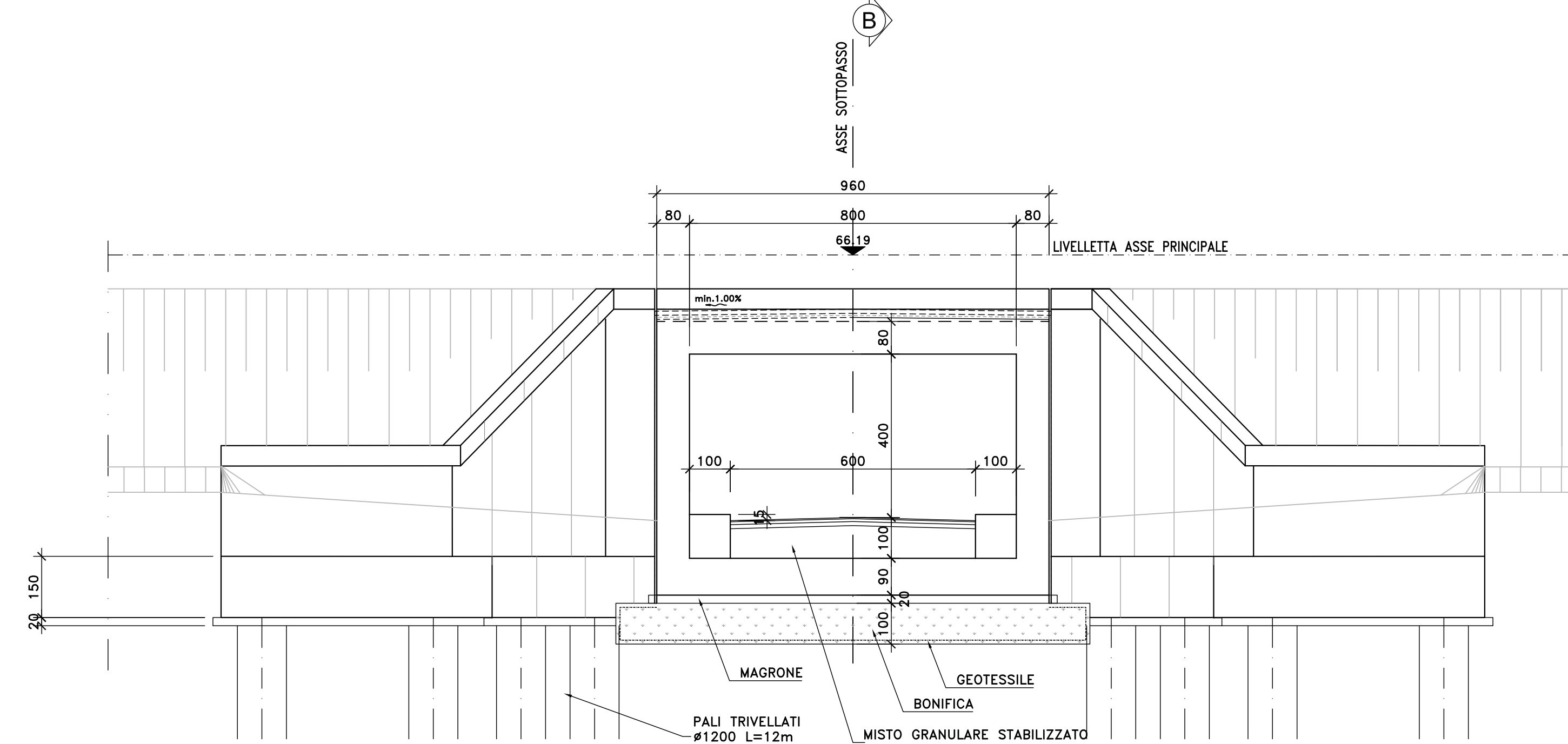
DETTAGLIO PACCHETTO STRADALE  
SCALA 1:50



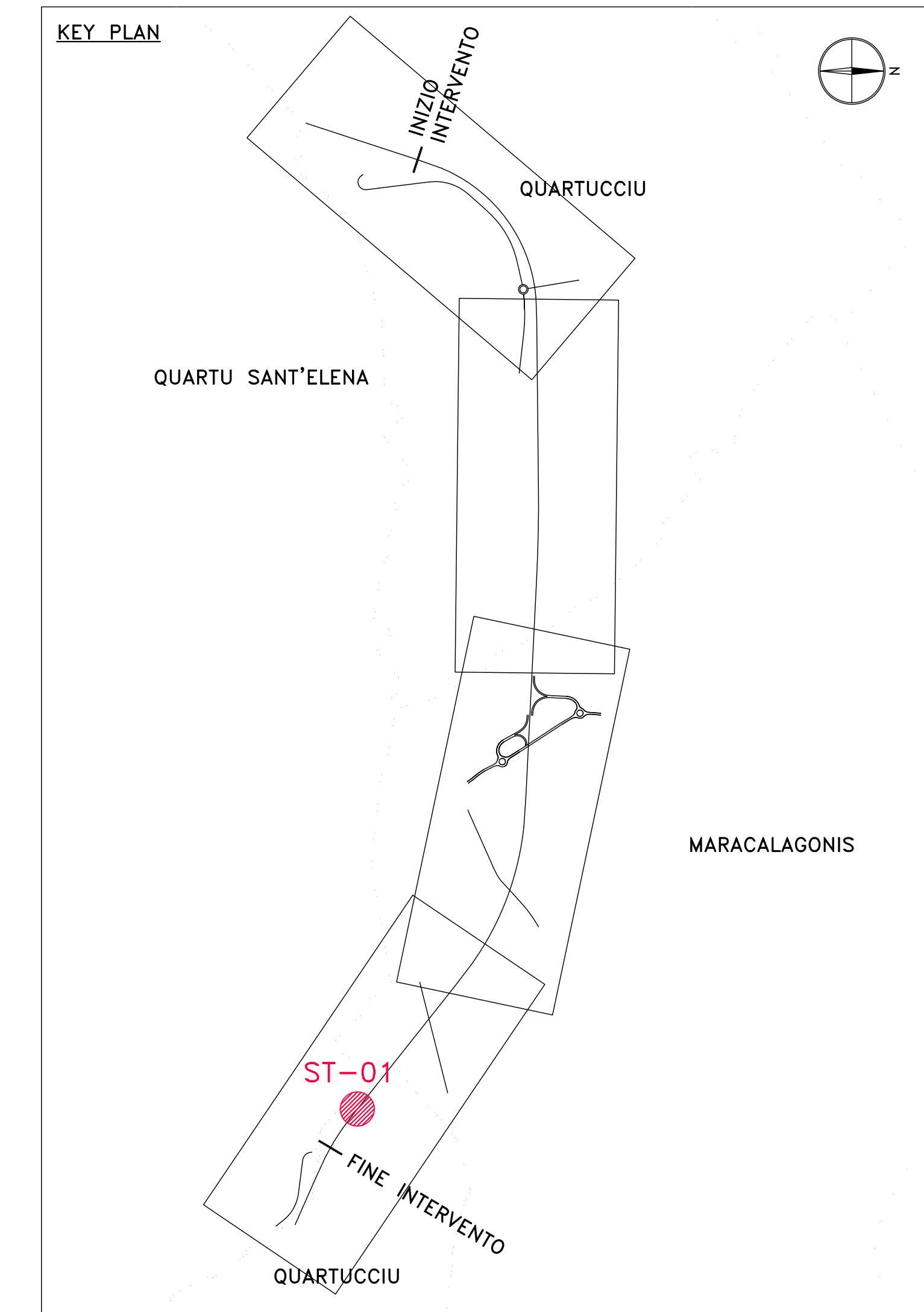
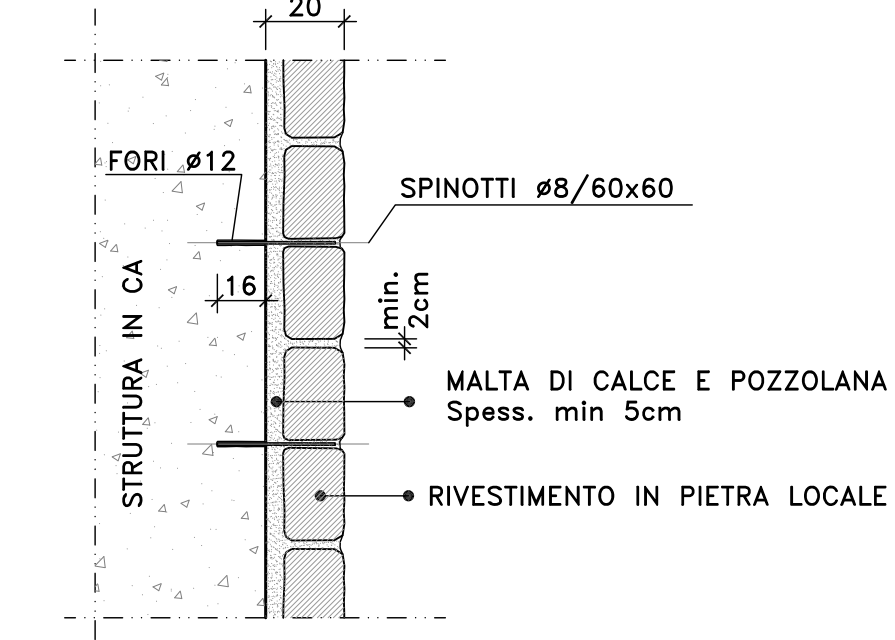
PARTICOLARE PARAPETTO  
(misure in mm.) SCALA 1:5



VISTA FRONTALE  
SCALA 1:100



DETTAGLIO - A  
SCALA 1:25



PROGETTAZIONE: <b>ATI VIA - LOTTI - SERING - WDP - BRENIG</b>	COO. CA352
RESPONSABILE DELL'INTEGRAZIONE DELLE PRESTAZIONI SPECIALISTICHE: Dott. Ing. Francesco Micheli (Ord. Ing. Prov. Roma 14711)	GRUPPO DI PROGETTAZIONE MANGANO
PROGETTISTA: Responsabile Topografia: Dott. Ing. Massimo Capasso (Ord. Ing. Prov. Roma 20531) Responsabile Strutture: Dott. Ing. Giovanni Pizzari (Ord. Ing. Prov. Roma 21296) Responsabile Impianti, Elettrotecnica e Impianti: Dott. Ing. Sergio Di Majo (Ord. Ing. Prov. Roma 20722) Responsabile Ambiente: Dott. Ing. Francesco Ventura (Ord. Ing. Prov. Roma 14660)	MANDATO: <b>VIA</b> INGEGNERIA <b>LOTTI</b> ingegneria <b>SERING</b> INGEGNERIA <b>WDP</b> BRENIG
GEOLOGO: Dott. Geol. Enrico Curatolo (Ord. Geol. Regione Sicil. 966)	
COORDINATORE SICUREZZA IN FASE DI PROGETTAZIONE: Dott. Ing. Sergio Di Majo (Ord. Ing. Prov. Roma 20722)	
RESPONSABILE SAI: Dott. Ing. Francesco Ventura (Ord. Ing. Prov. Roma 14660)	
VISTO: IL RESPONSABILE DEL PROCEDIMENTO: Dott. Ing. Francesco Corbelli	

CODICE PROGETTO	NOME FILE	REVISIONE	SCALA:
PROGETTO: <b>DPA0352</b>	CA352_POOSTO1STRD101_A		Varie
PROGETTO: <b>D</b>	CODICE ELAB: <b>POOSTO1STRD101</b>		
C			
D			
B			
A	EMISSIONE	FEB.2020	C.FILIPPINO F.ARCIBELLI F.ARCIBELLI
REV.	DESCRIZIONE	DATA	REDATTO VERIFICATO APPROVATO