



LEGENDA

- Tracciato di progetto
- Progetto Astaldi
- Svincolo Fiumini parzialmente realizzato con altro appalto
- Confini comunali

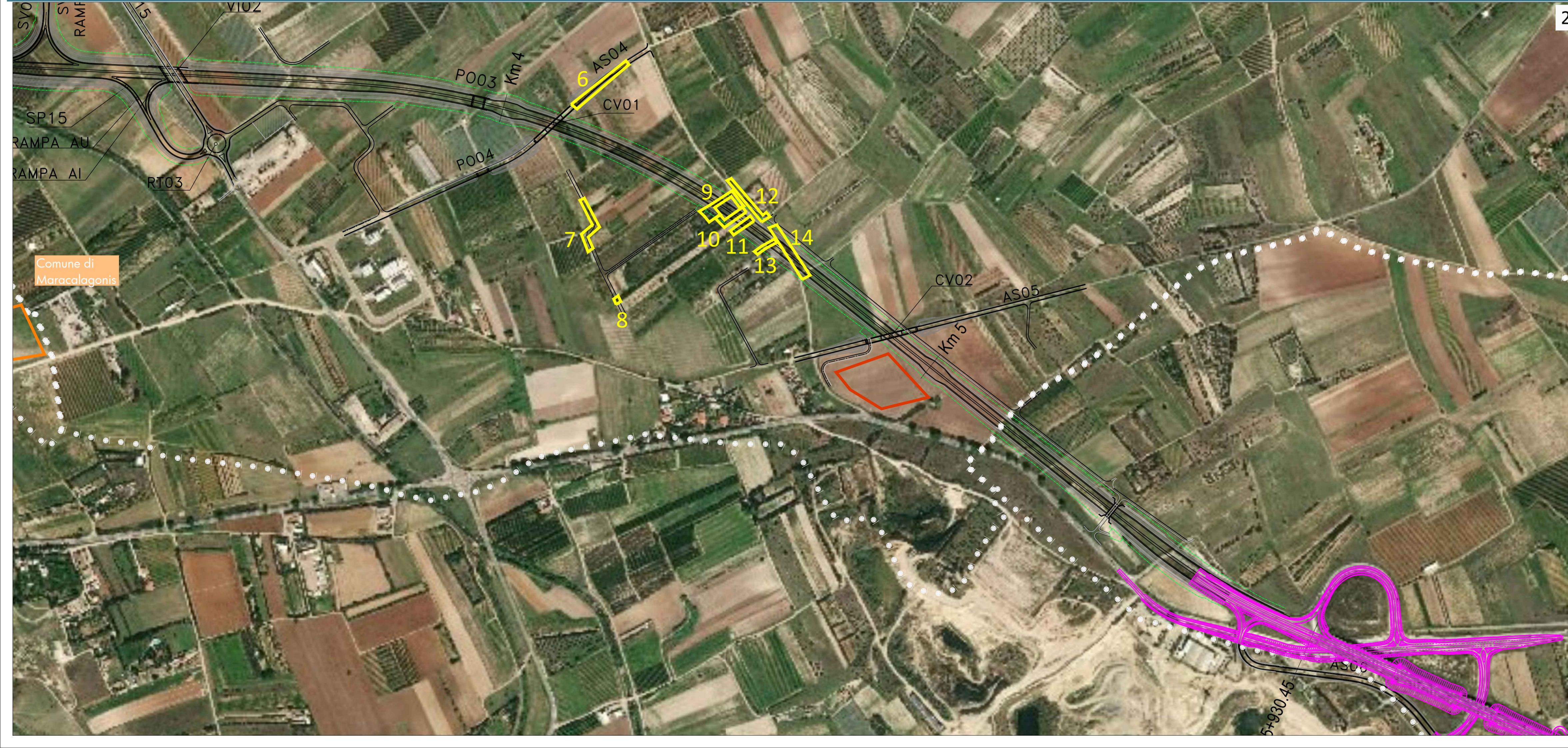
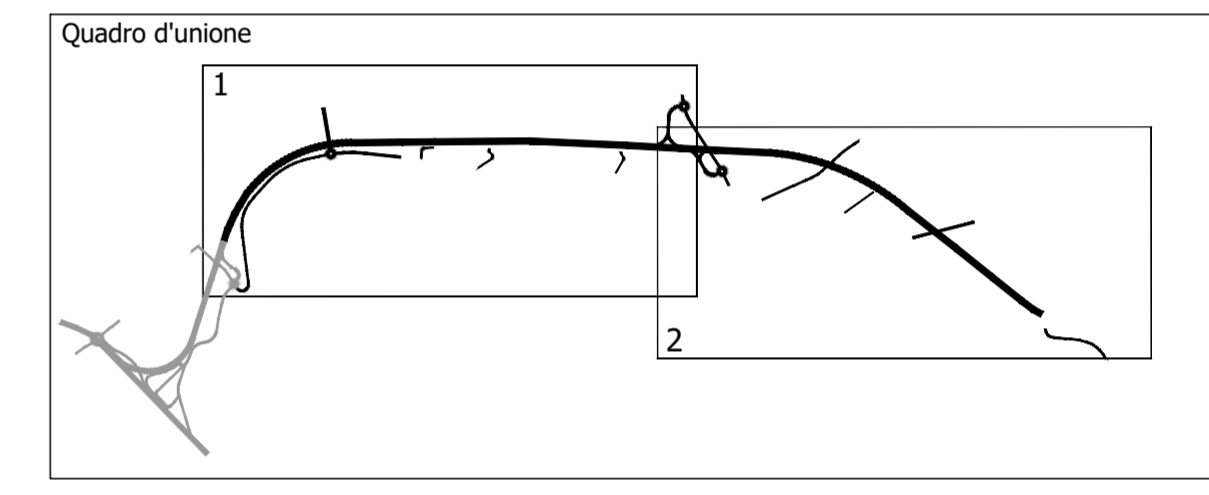
- Aree di deposito temporaneo
- Aree di deposito definitivo
- Aree di espianto ulivi

- Lavori di espianto**
- Potatura di preparazione all'espianto
 - Copertura delle ferite con mastice disinfettante
 - Espianto (assicurando alla pianta un idoneo pane di terra)
 - Trasferimento (in loco su aree identificate)
- Lavori di reimpianto**
- Reimpianto in buche idonee in funzione della larghezza della zolla
 - Riempimento parziale delle buche con terra e torba
 - Riempimento definitivo con terra di coltivo, fina e asciutta
 - Compattazione
 - Irrigazione
 - Concimazione
 - Opportuni interventi di difesa fitosanitaria

Note: La nutrizione minerale va prevista a partire dalla stagione vegetativa successiva al trapianto con concimazione organo minerale.

Comune interessato	Aree espianto ulivi			Classe circonferenza media del fusto stimata
	Area	N. ulivi	Superficie (mq)	
Quartucciu	1	15	3.318	<120 cm
Quartucciu	2	50	1.975	120 cm - 150 cm
Quartucciu	3	60	2.192	< 120 cm
Maracalagonis	4	55	1.453	< 120 dm
Maracalagonis	5	20	959	>150 cm
Maracalagonis	6	22	1.660	>150 cm
Maracalagonis	7	34	1.326	120 cm - 150 cm
Maracalagonis	8	8	133	120 cm - 150 cm
Maracalagonis	9	55	1.425	>150 cm
Maracalagonis	10	13	800	>150 cm
Maracalagonis	11	10	572	>150 cm
Maracalagonis	12	15	1.135	>150 cm
Maracalagonis	13	10	382	>150 cm
Maracalagonis	14	15	2.043	>150 cm
Totale	382	19.373		

*Gli esemplari interferenti non rientrano nella categoria "Alberi monumentali" (D. lgs n. 42/2004 art. 143 - Fonte: Geoportale Regione Sardegna)



Sanas
GRUPPO FS ITALIANE

Direzione Progettazione e Realizzazione Lavori

S.S. 554 "Cagliariatana"

Adeguamento al tipo B dal km 12+000 al km 18+000

Ex S.S.125 Orientale Sarda - Connessione tra la S.S.554 e la nuova S.S.554

PROGETTO DEFINITIVO COD. CA352

PROGETTAZIONE: **ATI VIA - LOTTI - SERING - VDP - BRENG**

RESPONSABILE DELL'INTEGRAZIONE DELLE PRESTAZIONI SPECIALISTICHE: Dott. Ing. Francesco Nicchiarelli (Ord. Ing. Prov. Roma 14711)

GRUPPO DI PROGETTAZIONE

MANDATARIA: **VIA INGEGNERIA**

MANDANTE: **LTTI ingegneria**, **SERING INGEGNERIA**, **vdp**, **BRENG BRIDGE ENGINEERING**

PROGETTISTA: Responsabile Tracciato stradale: Dott. Ing. Massimo Capasso (Ord. Ing. Prov. Roma 26031); Responsabile Strutture: Dott. Ing. Giovanni Piazza (Ord. Ing. Prov. Roma 22966); Responsabile Idraulica, Geotecnica e Impianti: Dott. Ing. Sergio Di Malo (Ord. Ing. Prov. Palermo 2872); Responsabile Ambientale: Dott. Ing. Francesco Ventura (Ord. Ing. Prov. Roma 14660)

GEOLOGO: Dott. Geol. Enrico Curcuruto (Ord. Geo. Regione Sicilia 986)

COORDINATORE SICUREZZA IN FASE DI PROGETTAZIONE: Dott. Ing. Sergio Di Malo (Ord. Ing. Prov. Palermo 2872)

RESPONSABILE SIA: Dott. Ing. Francesco Ventura (Ord. Ing. Prov. Roma 14660)

VISTO: IL RESPONSABILE DEL PROCEDIMENTO: Dott. Ing. Francesco Corrias

OPERE A VERDE
AREE DI ESPIANTO E REIMPIANTO ULIVI

CODICE PROGETTO	NOME FILE	REVISIONE	SCALA:
PROGETTO	T00IA00AMBCT02A_ESPIANTI ULIVI		
DIPCA0352 D 19	CODICE ELAB. T00IA00AMBCT02	A	1:5.000

D					
C					
B					
A	EMISSIONE	FEB.2020	B.ZMEI	F.VENTURA	F.NICCHIARELLI
REV.	DESCRIZIONE	DATA	REDATTO	VERIFICATO	APPROVATO