

COMUNE DI MARACALAGONIS

COMUNE DI QUARTUCCIU

LEGENDA

- Tracciato di progetto
- Progetto Astaldi
- Svincolo Flumini parzialmente realizzato con altro appalto
- Confini comunali

Cantieri

- Cantieri operativi/Cantieri tecnici
- CC_n CT_n
- CB Campo base

Interventi di inerbimento dei rilevati

- Interventi a verde per l'inserimento paesaggistico delle aree di svincolo (Tipologico A - Prato cespugliato a valenza ornamentale)
- Interventi a verde per l'inserimento paesaggistico delle aree di svincolo e delle aree intercuse (Tipologico B - Cespuglieto arboreo)
- Interventi di potenziamento della vegetazione nelle aree intercuse (Tipologico C - Arbusteto a carattere termofilo)
- Interventi di inserimento paesaggistico e consolidamento dei tratti in trincea e dei rilevati (Tipologico D - Arbusti a gruppi)
- Interventi di ripristino delle aree ripariali e dei fossi (Tipologico E - Fasce arboreo-arbustivo a carattere igrofilo)
- Interventi di recupero dei suoli e inerbimento dei tratti in dismissione e nelle aree intercuse
- Interventi di ripristino dei suoli in corrispondenza delle aree di cantiere
- Trattamento delle superfici murarie con matrici Reckli

Interventi per la fauna

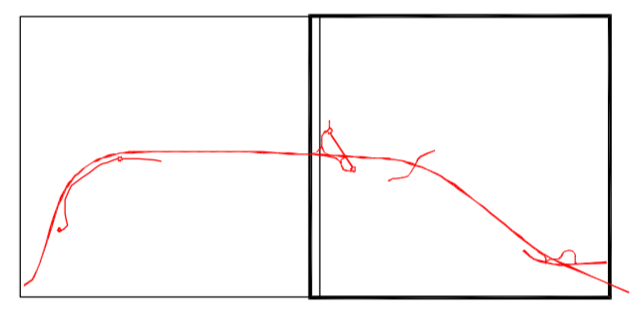
- Interventi a verde in corrispondenza dei sottopassi a funzione di invito per la fauna (Tipologico F)
- Passaggi faunistici in corrispondenza dei tombini idraulici

Interventi per la tutela delle acque

- Vasche idrauliche

Interventi di mitigazione acustica

- Barriera antirumore



Sanas
GRUPPO FS ITALIANE

Direzione Progettazione e Realizzazione Lavori

S.S. 554 "Cagliaritana"

Adeguamento al tipo B dal km 12+000 al km 18+000

Ex S.S.125 Orientale Sarda – Connessione tra la S.S.554 e la nuova S.S.554

PROGETTO DEFINITIVO COD. CA352

PROGETTAZIONE: **ATI VIA - LOTTI - SERING - VDP - BRENG**

RESPONSABILE DELL'INTEGRAZIONE DELLE PRESTAZIONI SPECIALISTICHE: Dat. Ing. Francesco Nichiarelli (Ord. Ing. Prov. Roma 14711)	GRUPPO DI PROGETTAZIONE MANDATARIA:
PROGETTISTA: Responsabile Tracciato stradale: Dat. Ing. Massimo Capasso (Ord. Ing. Prov. Roma 26031) Responsabile Strutture: Dat. Ing. Giovanni Piazza (Ord. Ing. Prov. Roma 27296) Responsabile Idraulica, Geotecnica e Impianti: Dat. Ing. Sergio Di Maio (Ord. Ing. Prov. Palermo 2872) Responsabile Ambientale: Dat. Ing. Francesco Ventura (Ord. Ing. Prov. Roma 14660)	MANDANTI:
GEOLOGO: Dat. Geol. Enrico Curcuruto (Ord. Geo. Regione Sicilia 966)	LOGO DEI SOCI
COORDINATORE SICUREZZA IN FASE DI PROGETTAZIONE: Dat. Ing. Sergio Di Maio (Ord. Ing. Prov. Palermo 2872)	
RESPONSABILE SIA: Dat. Ing. Francesco Ventura (Ord. Ing. Prov. Roma 14660)	
VISTO: IL RESPONSABILE DEL PROCEDIMENTO: Dat. Ing. Francesco Carrisi	

OPERE A VERDE

PLANIMETRIA GENERALE DEGLI INTERVENTI PAESISTICO AMBIENTALI 2/2

CODICE PROGETTO PROGETTO: DPCA0352 LV. PROG. ANNO: D 19		NOME FILE T00IA00AMBPP01-02A_INTER_PAE_AMB		REVISIONE A	SCALA: 1:5.000
CODICE ELAB. T00IA00AMBPP02					
D					
C					
B					
A	EMISSIONE	FEB 2020	B.ZMEI	F.VENTURA	F.NICHIARELLI
REV.	DESCRIZIONE	DATA	REDATTO	VERIFICATO	APPROVATO