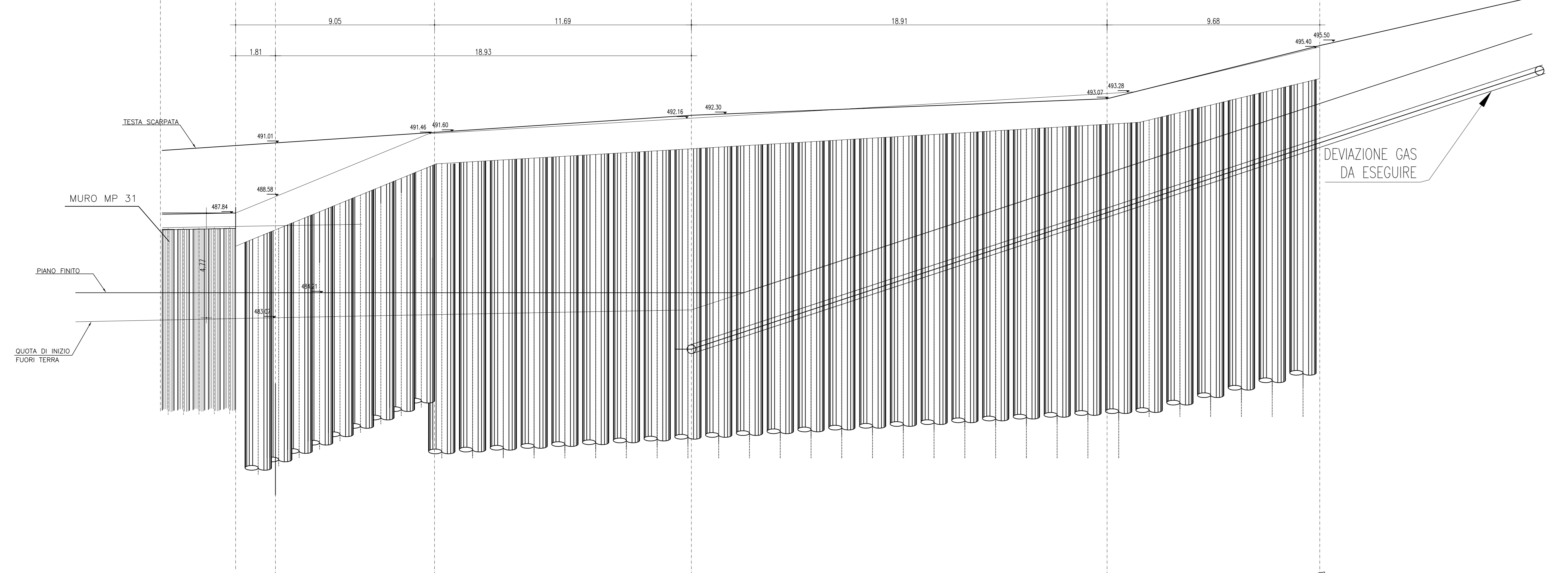


PROSPETTO ALTIMETRICO
SCALA 1:100

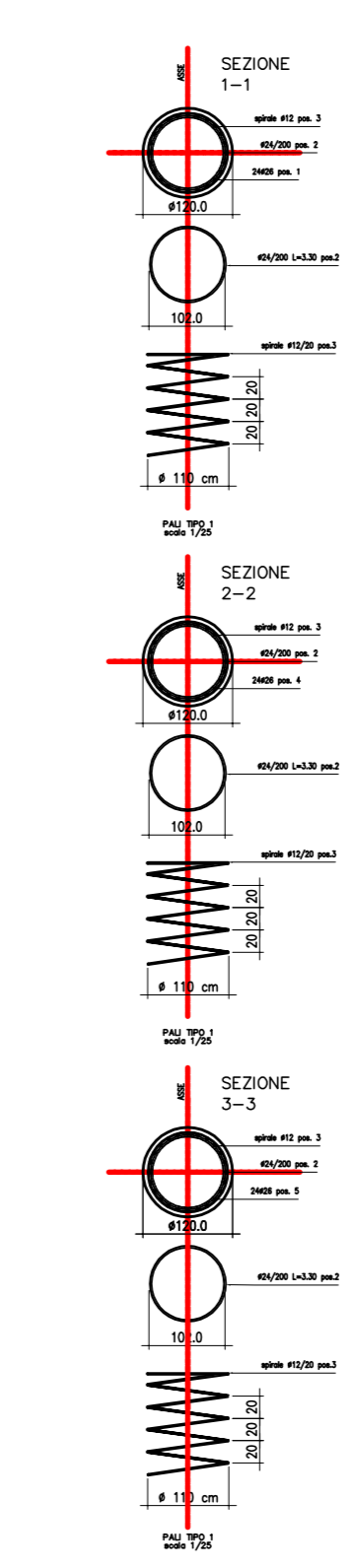


N.B. LE PROGRESSIVE SONO RIFERITE ALL'ASSE DELLA SEZIONE STRADALE TRASVERSALE

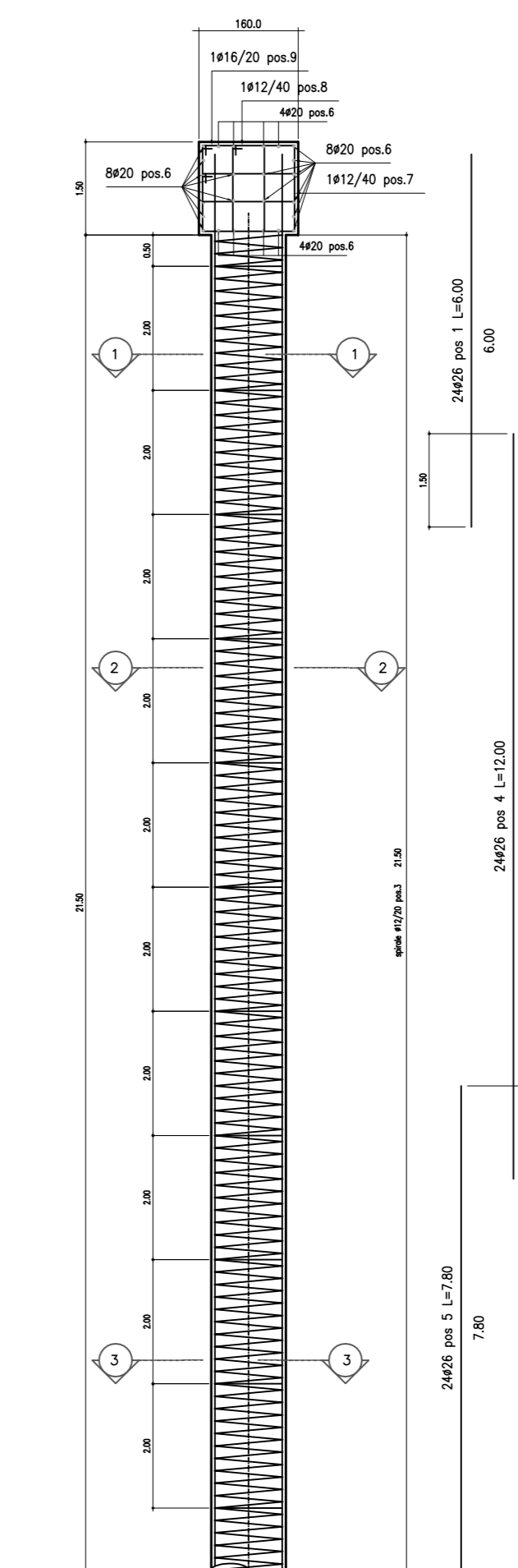
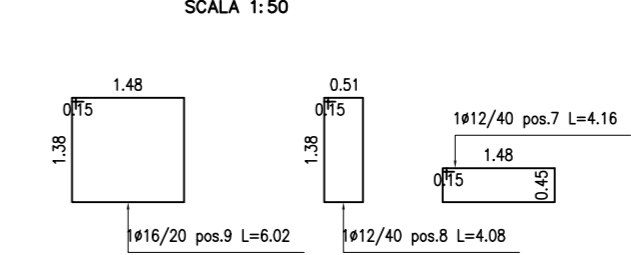
Ø - DIAMETRO PERFORAZIONE PALI	[mm]	1000	1200	1200	1200	1200
i - INTERASSE PALI	[m]	1,30	1,40	1,4000	1,4000	1,4000
H _p - PROFONDITA' PERFORAZIONE PALI	[m]					
H _{inf} - PROFONDITA' D'INFUSIONE MINIMA	[m]					
N° - NUMERO PALI PER TRATTO	-		8			
BxH - SEZIONE TRAVE DI COLLEGIMENTO	[cmxcm]	160x150	160x150	160x150	160x150	160x150



DEVIAZIONE GAS DA ESEGUIRE

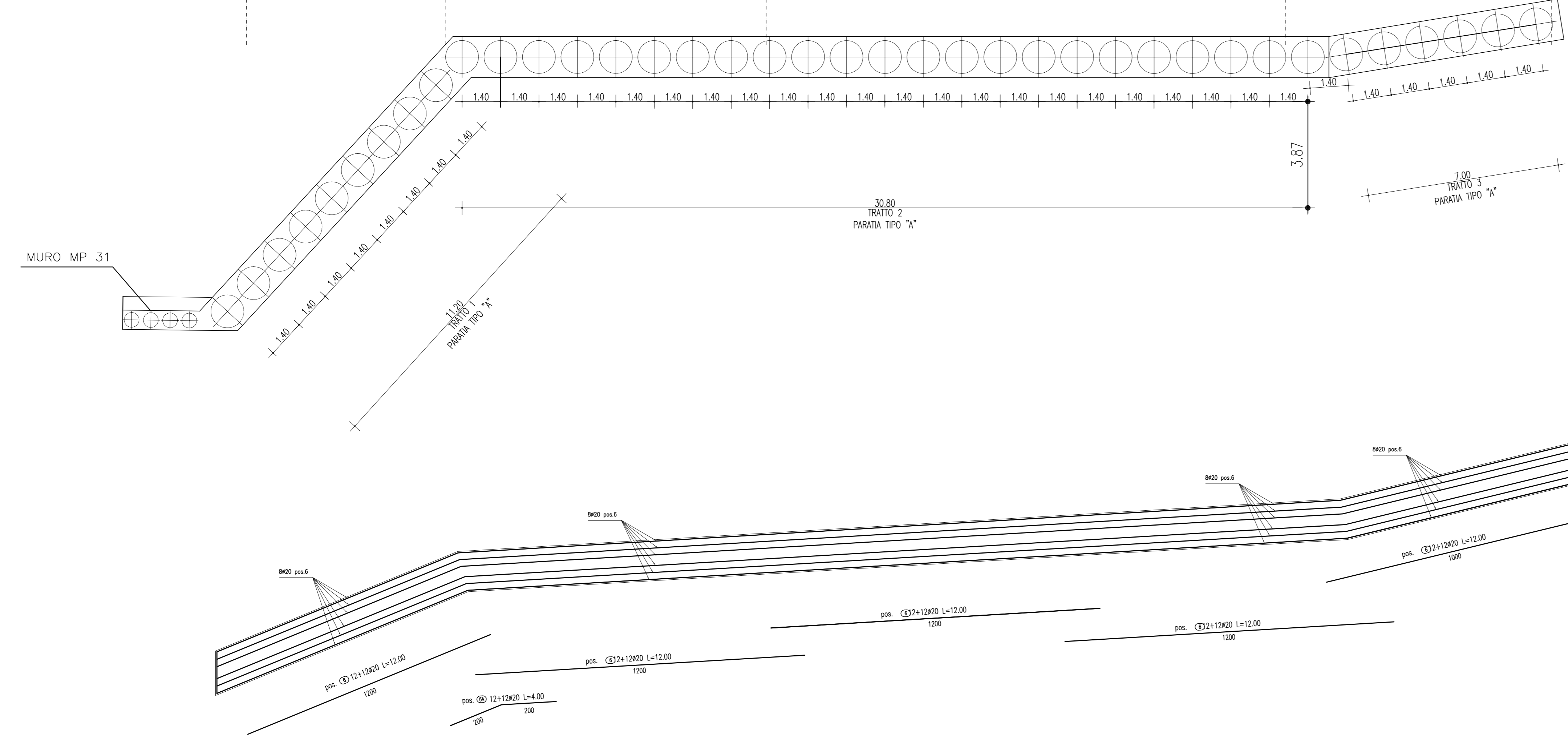


PARATIA TIPO "A"
PALI DA n. 001 A 035
SCALA 1:50



- CALCESTRUZZO (UNI EN 206-1):**
- MAGRONI:
 - CLASSE DI RESISTENZA C12/15
 - PALI DI FONDAZIONE:
 - CLASSE DI RESISTENZA C28/35 (UNI EN 206-1)
 - CLASSE DI ESPOSIZIONE XA2 (UNI EN 206-1)
 - CLASSE DI CONSISTENZA S3 (UNI 9418)
 - COPRIFERRO 40mm
 - GRANULOMETRIA MASSIMA DEGLI INERTI 30 MM (UNI 12620)
 - STRUTTURE DI FONDAZIONE MURI GETTATI IN OPERA:
 - CLASSE DI RESISTENZA C28/35 (UNI EN 206-1)
 - CLASSE DI ESPOSIZIONE XA2 (UNI EN 206-1)
 - CLASSE DI CONSISTENZA S3 (UNI 9418)
 - COPRIFERRO 40mm
 - GRANULOMETRIA MASSIMA DEGLI INERTI 30 MM (UNI 12620)
 - STRUTTURE IN ELEVAZIONE CONTROTERRA GETTATE IN OPERA:
 - CLASSE DI RESISTENZA C28/35 (UNI EN 206-1)
 - CLASSE DI ESPOSIZIONE XA2 (UNI EN 206-1)
 - CLASSE DI CONSISTENZA S3 (UNI 9418)
 - COPRIFERRO 40mm
 - GRANULOMETRIA MASSIMA DEGLI INERTI 30 MM (UNI 12620)
 - ACCIAIO PER C.A.:
 - B 450 C Controlato in stabilimento saldabile

NOTA:
Per i dettagli relativi alle opere idriche di inizio/fine muro, si rimanda agli elaborati specifici validi per tutte le opere



ANAS S.p.A.
DIREZIONE CENTRALE PROGRAMMAZIONE PROGETTAZIONE

PA 12/09
CORRIDOIO PLURIMODALE TIRRENICO - NORD EUROPA
ITINERARIO AGRIGENTO - CALTANISSETTA - A19
S.S. N° 640 "DI PORTO EMPEDOCLE"
AMMODERNAMENTO E ADEGUAMENTO ALLA CAT. B DEL D.M. 5.11.2001
Dal km 44+000 allo svincolo con l'A19

PROGETTO ESECUTIVO

Contratto Generale:

INTERFERENZE
INTERFERENZE SNAM RETE GAS
Carpenteria ed Armature risoluzione interferenza esecutiva

Codice Unico Progetto (CUP): F91B0900070001
Codice Elaborato: PA12_09 - E 0 0 0 G E 2 1 5 | S 1 0 4 | Z | B | X | 0 0 8 | A | VARIE

F					
E					
D					
C					
B					
A	Aprile 2011	EMISSIONE	REDDATO	VERIFICATO	APPROVATO
REV.	DATA	DESCRIZIONE	REDDATO	VERIFICATO	APPROVATO

Responsabile del procedimento: Ing. MAURIZIO ARAMINI

Il Progettista: Il Consulente Specialistico: Il Geologo: Il Coordinatore per la sicurezza in fase di progetto: Il Direttore dei lavori: