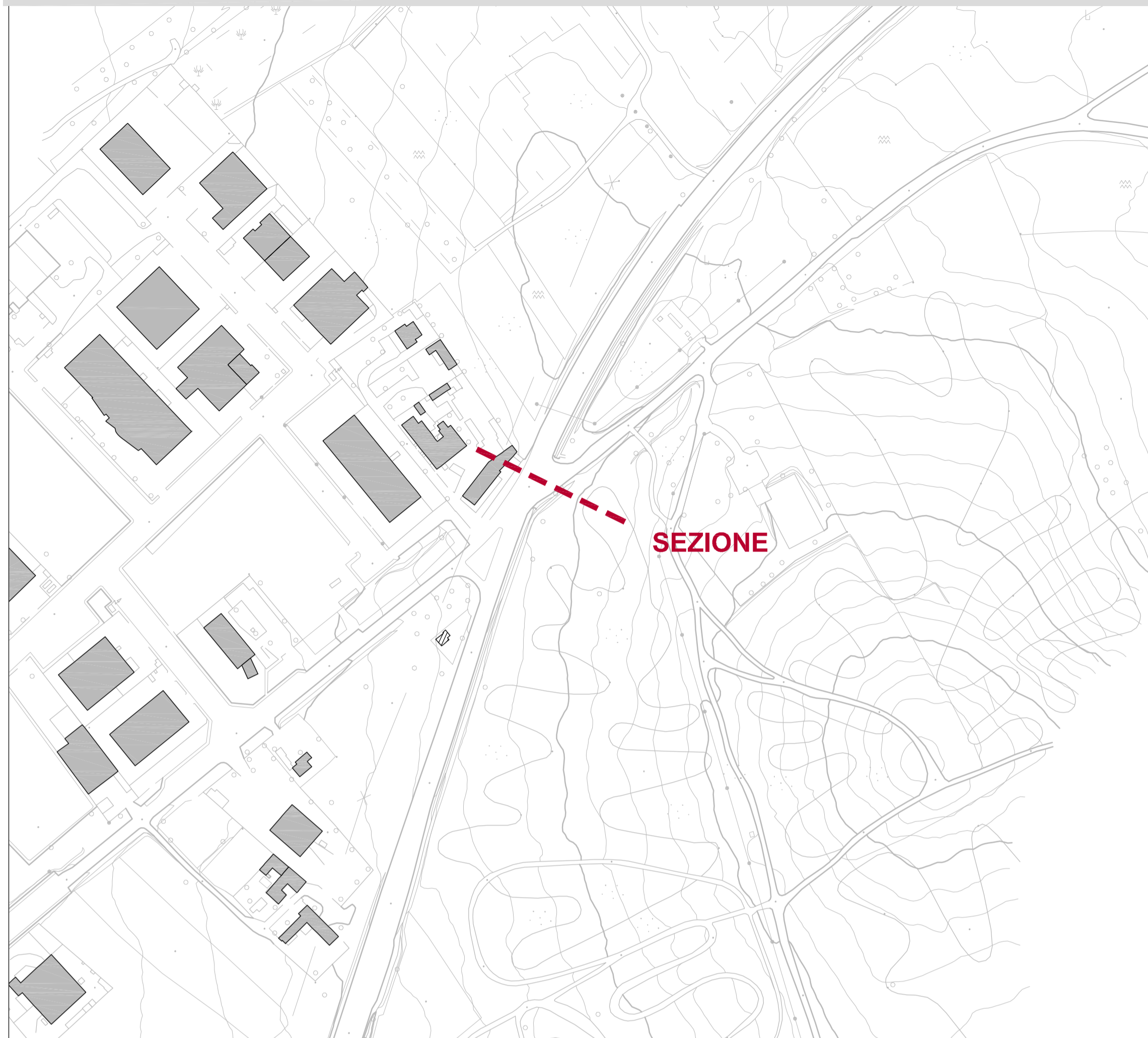
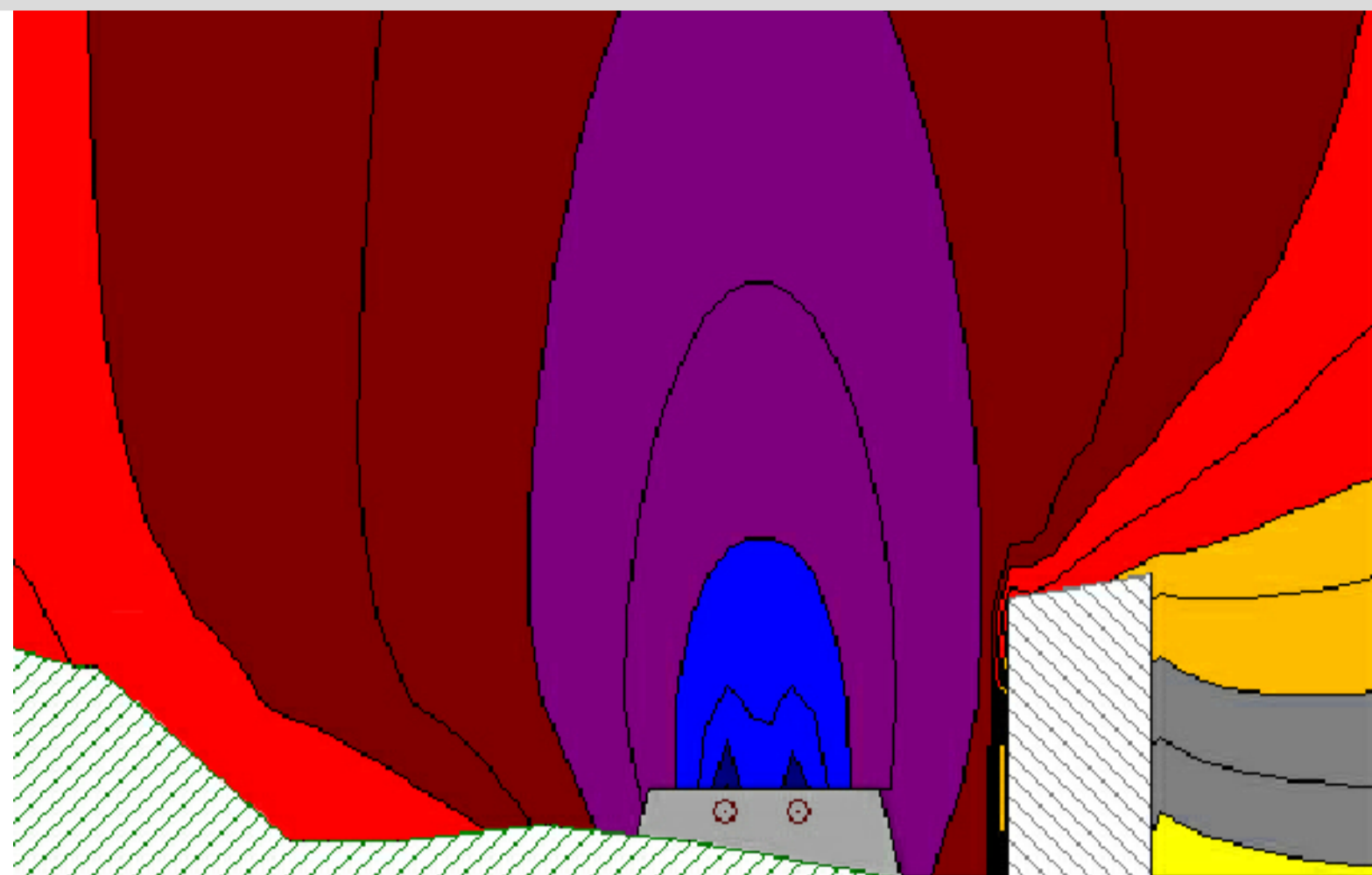


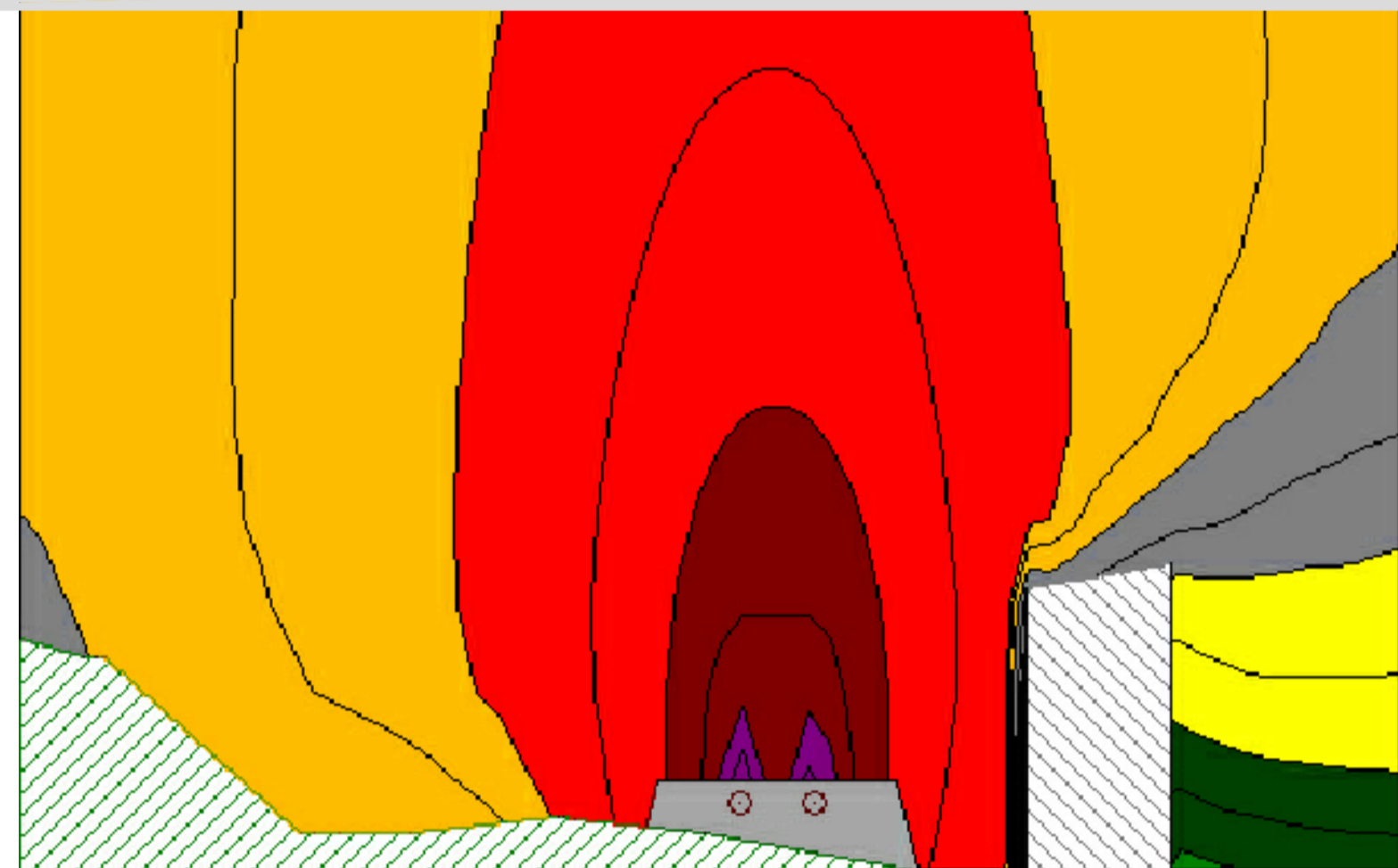
SCENARIO ANTE OPERAM



Diurno



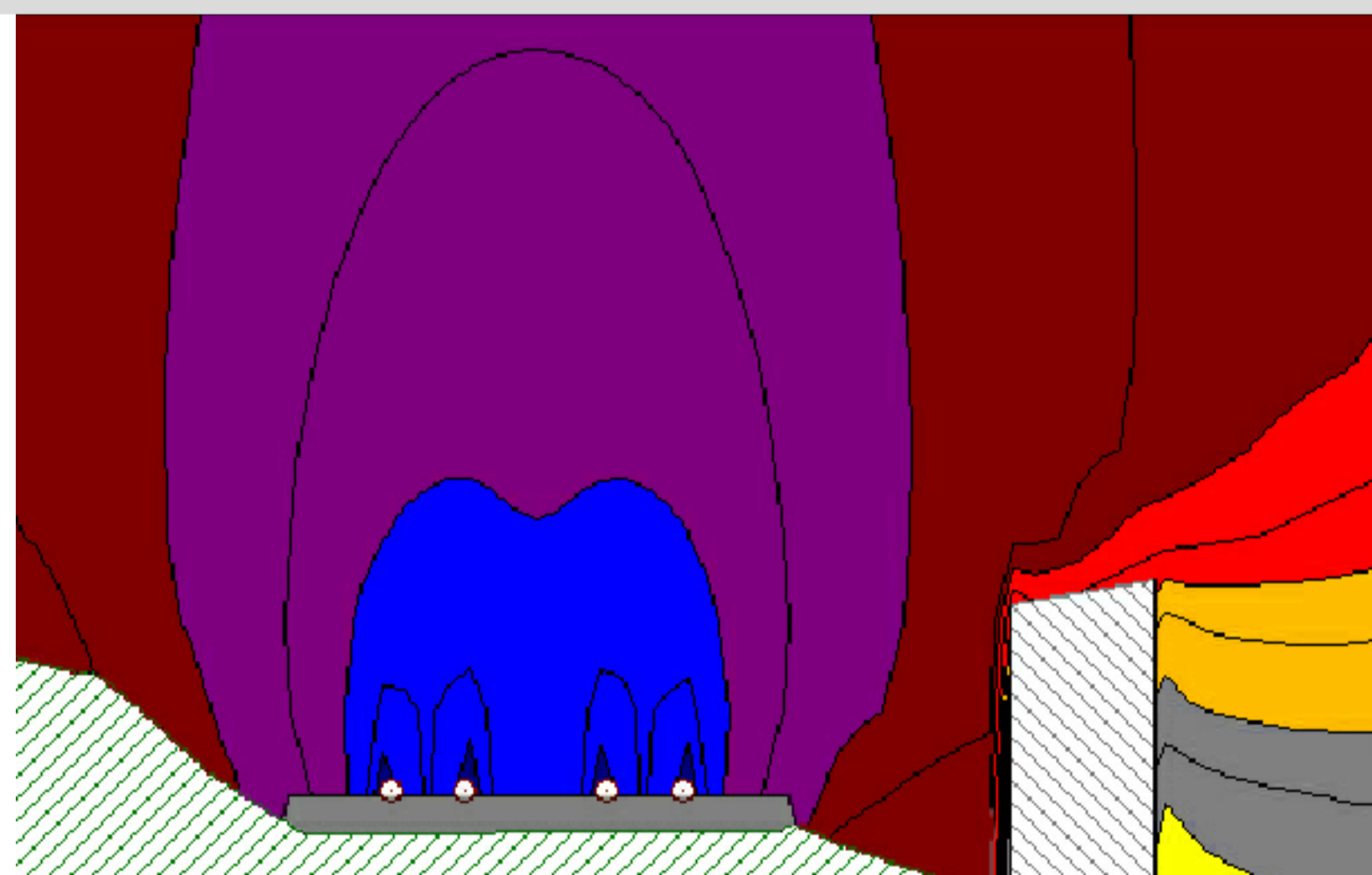
Notturmo



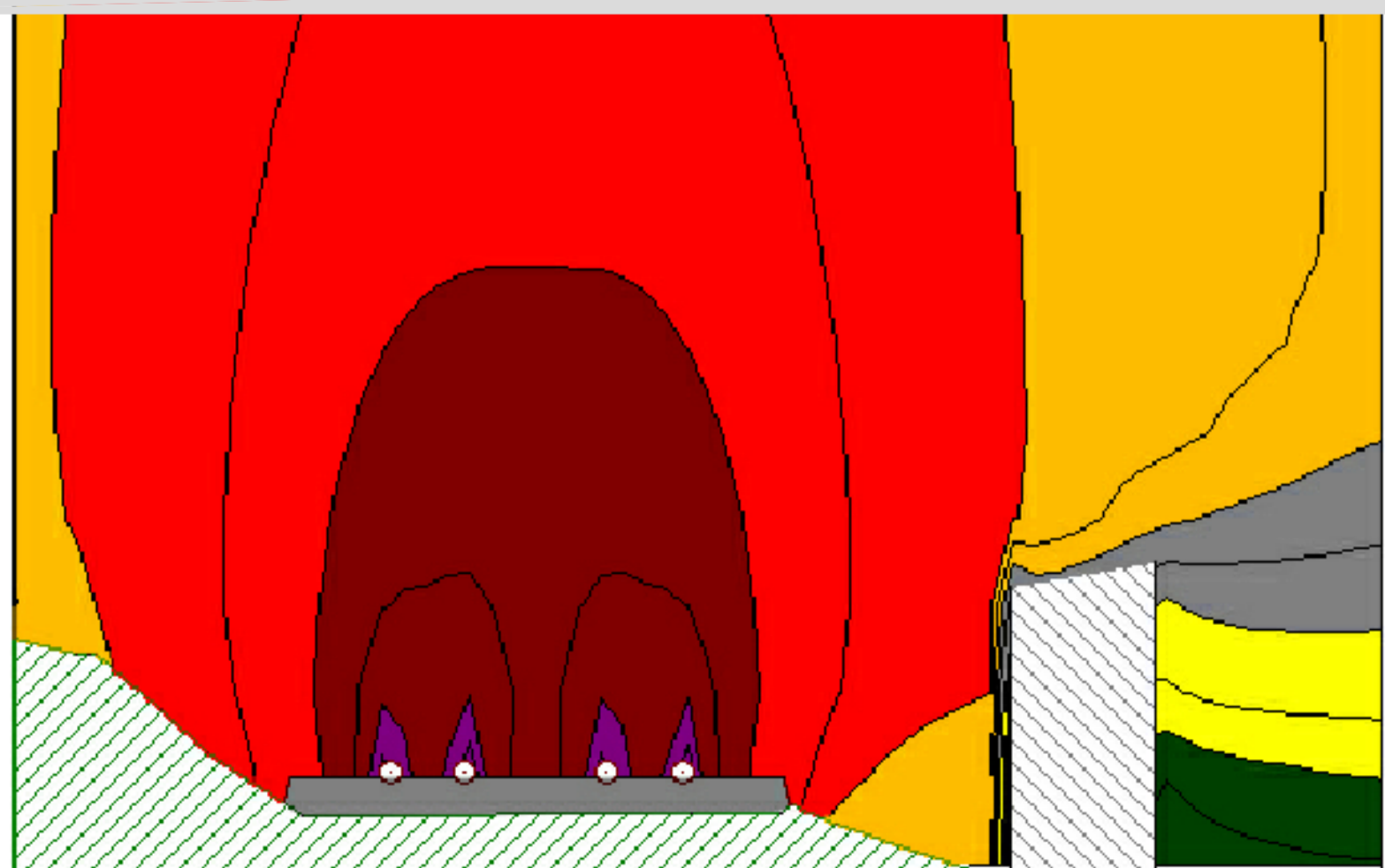
SCENARIO POST OPERAM



Diurno



Notturmo



LEGENDA

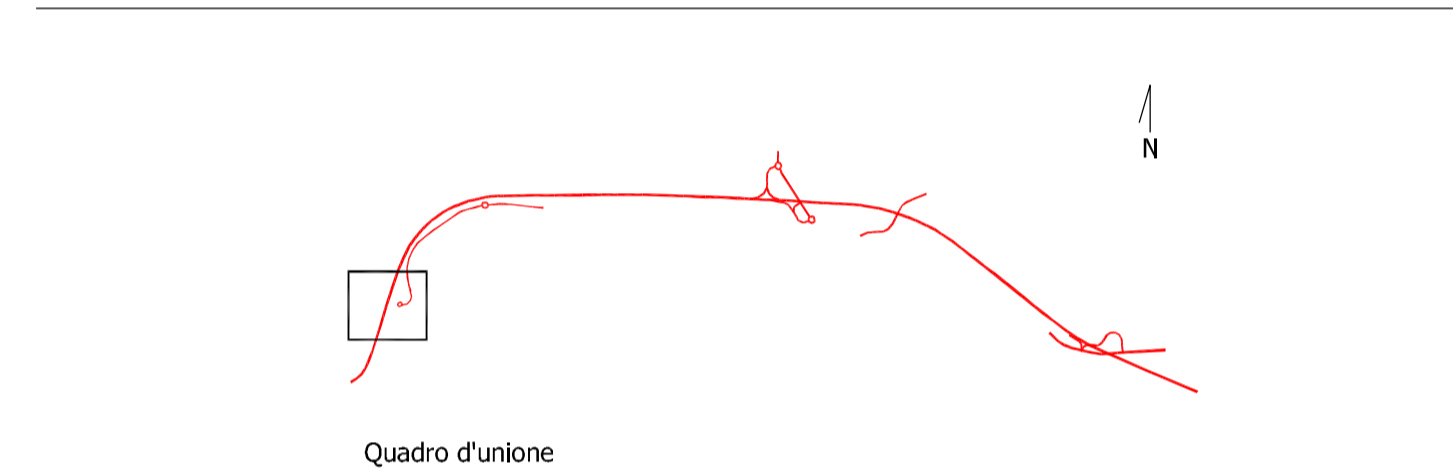
- Tracciato di progetto
- Confini comunali

Fasce di pertinenza acustica (D.P.R. 142 del 30/3/2004) - Tipologia "B Extraurbana principale"

- 100 m
- 250 m
- Ricettori censiti

Livelli sonori in dB(A)

- <35
- 35-40
- 40-45
- 45-50
- 50-55
- 55-60
- 60-65
- 65-70
- 70-75
- ≥75



**Sanas**  
GRUPPO FS ITALIANE

**Direzione Progettazione e Realizzazione Lavori**

S.S. 554 "Cagliaritana"  
Adeguamento al tipo B dal km 12+000 al km 18+000  
Ex S.S.125 Orientale Sarda – Connessione tra la S.S.554 e la nuova S.S.554

PROGETTO DEFINITIVO COD. CA352

PROGETTAZIONE: **ATI VIA - LOTTI - SERING - VDP - BRENG**

RESPONSABILE DELL'INTEGRAZIONE DELLE PRESTAZIONI SPECIALISTICHE: **GRUPPO DI PROGETTAZIONE**  
Mandatario: **VIA INGEGNERIA**

PROGETTISTA:  
Responsabile Tracciato stradale: Dott. Ing. Massimo Capasso (Ord. Ing. Prov. Roma 26031)  
Responsabile Strutture: Dott. Ing. Giovanni Piazza (Ord. Ing. Prov. Roma 27296)  
Responsabile Idraulica, Geotecnica e Impianti: Dott. Ing. Sergio Di Maio (Ord. Ing. Prov. Palermo 2872)  
Responsabile Ambientale: Dott. Ing. Francesco Ventura (Ord. Ing. Prov. Roma 14660)

GEOLOGO:  
Dott. Geol. Enrico Curcuruto (Ord. Geo. Regione Sicilia 966)

COORDINATORE SICUREZZA IN FASE DI PROGETTAZIONE:  
Dott. Ing. Sergio Di Maio (Ord. Ing. Prov. Palermo 2872)

RESPONSABILE SIA:  
Dott. Ing. Francesco Ventura (Ord. Ing. Prov. Roma 14660)

VISTO: IL RESPONSABILE DEL PROCEDIMENTO:  
Dott. Ing. Francesco Carras

MANDANTE:  
**LTTI ingegneria**  
**SERING INGEGNERIA**  
**vdp**  
**BRENG BRIDGE ENGINEERING**

INQUINAMENTO ACUSTICO  
CARATTERIZZAZIONE DEL CLIMA ACUSTICO ANTE OPERAM E POST OPERAM  
(Mappe verticali)

CODICE PROGETTO	NOME FILE	REVISIONE	SCALA:
PROGETTO	TO0IA01AMBCT26A_AO_PO		
D			
C			
B			
A	EMISSIONE	FEB.2020	A.ZENI
REV.	DESCRIZIONE	DATA	REDDATO
			VERIFICATO
			APPROVATO