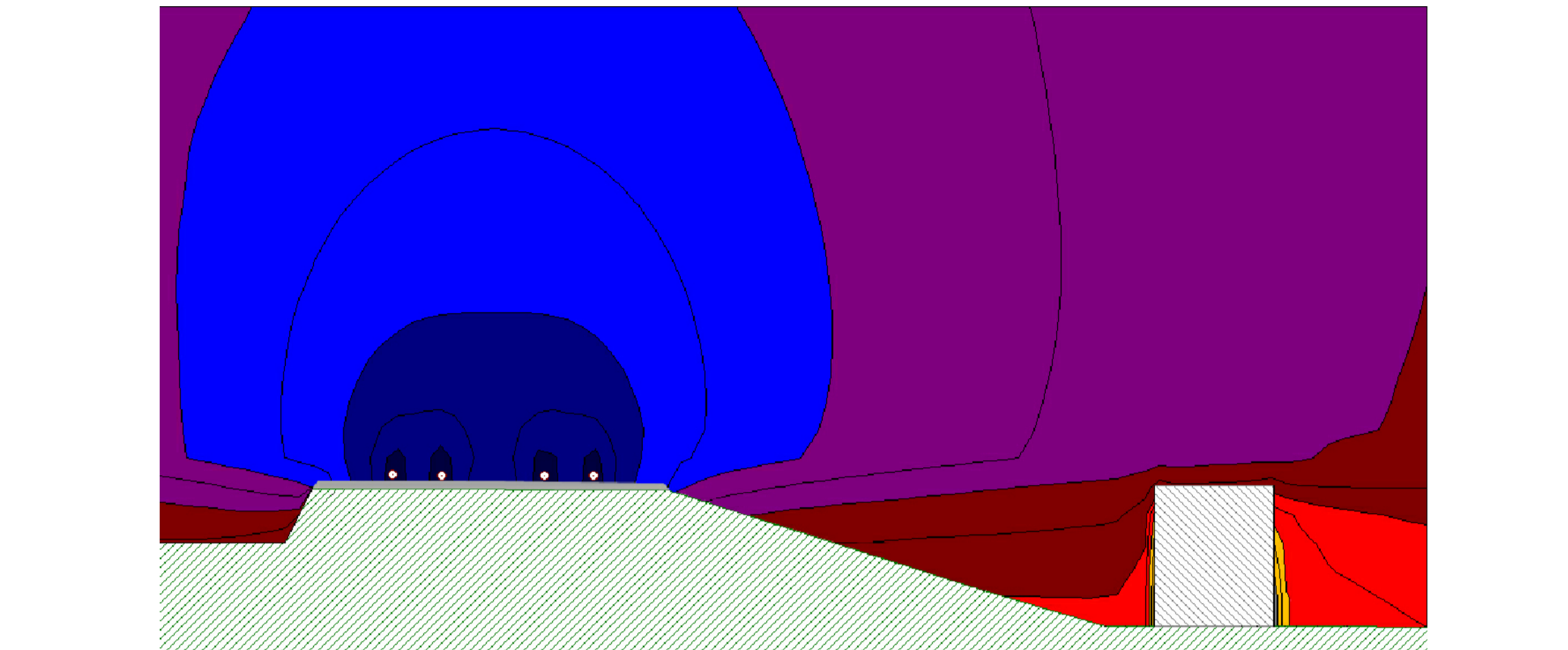
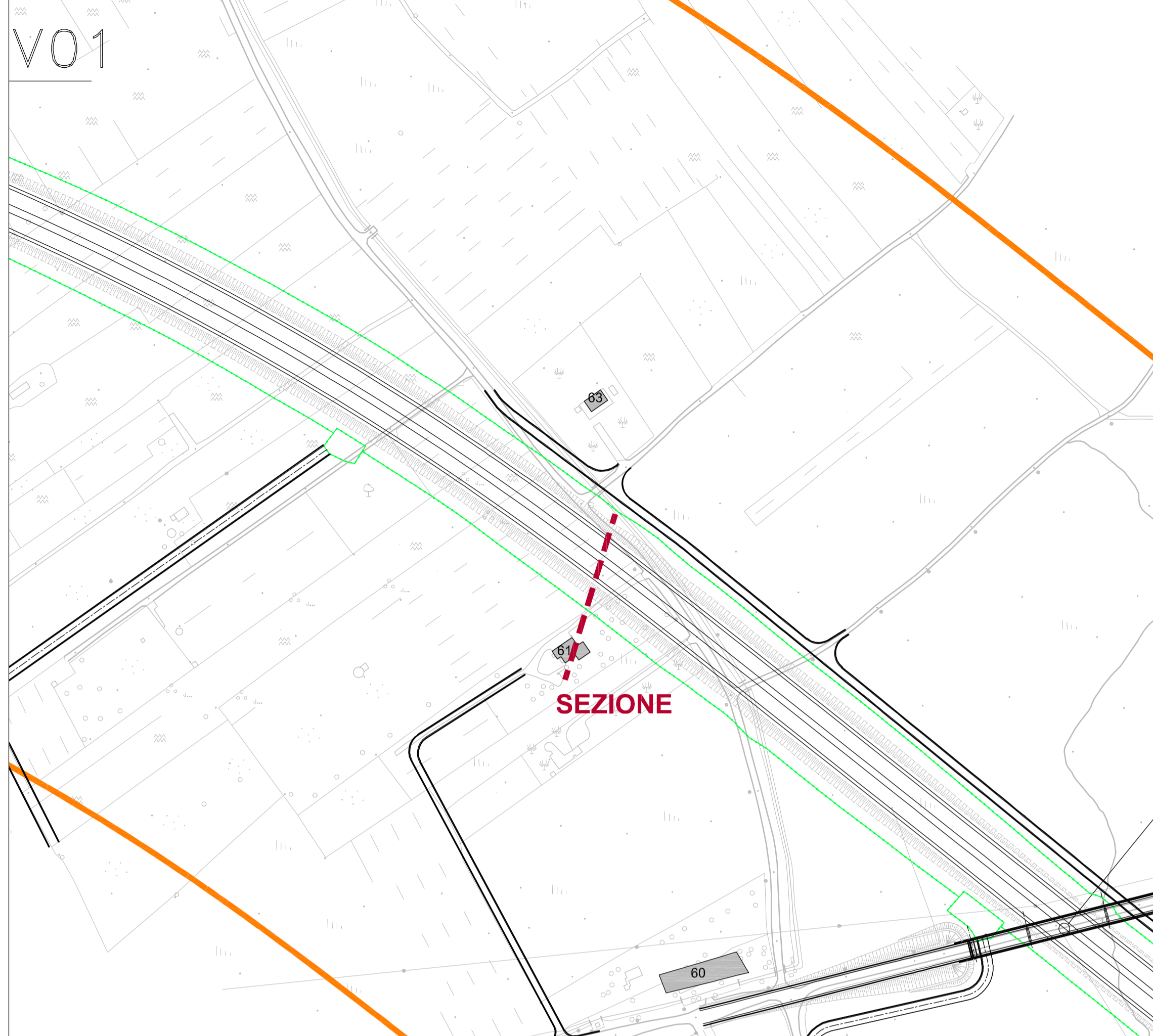
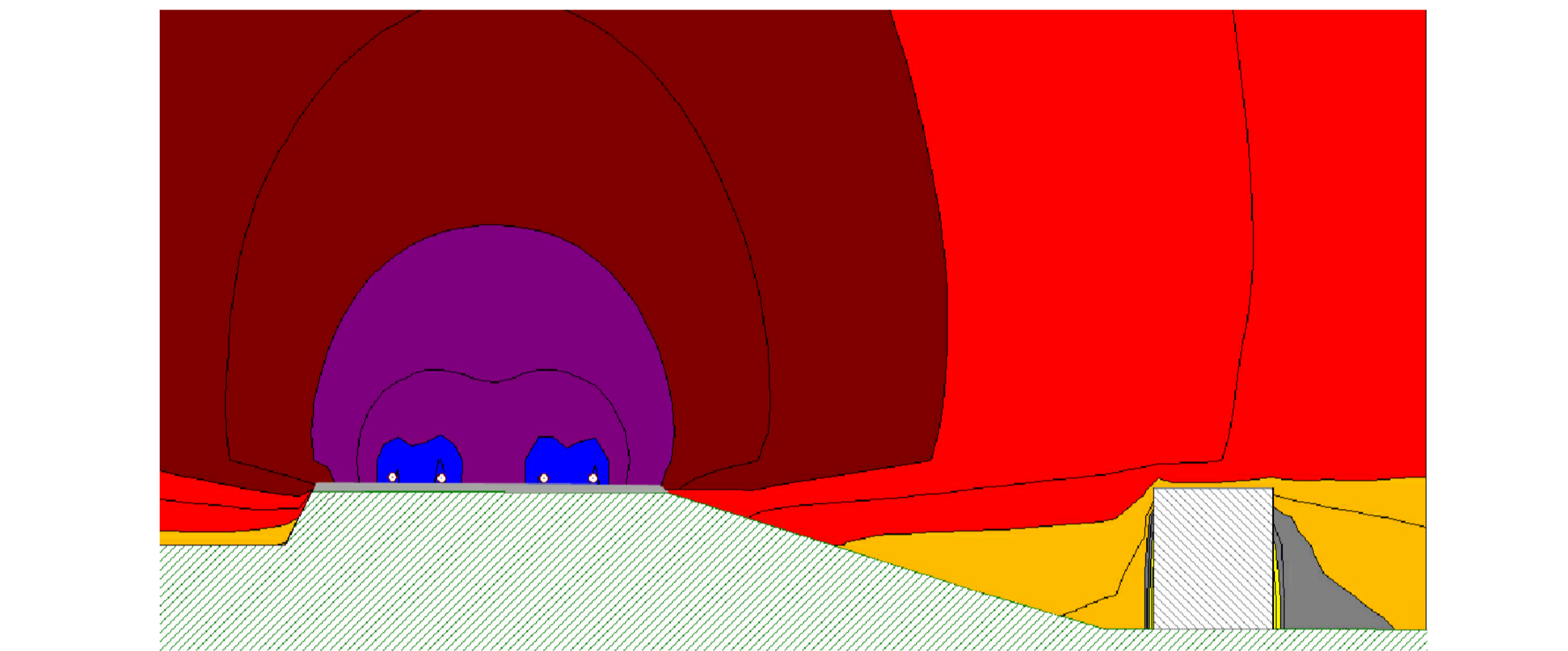


SCENARIO POST OPERAM



Diurno



Notturmo

LEGENDA

Tracciato di progetto
Confini comunali

Fasce di pertinenza acustica (D.P.R. 142 del 30/3/2004) - Tipologia "B Extraurbana principale"
Nuova realizzazione
Fascia unica-250 m

Ricettori censiti

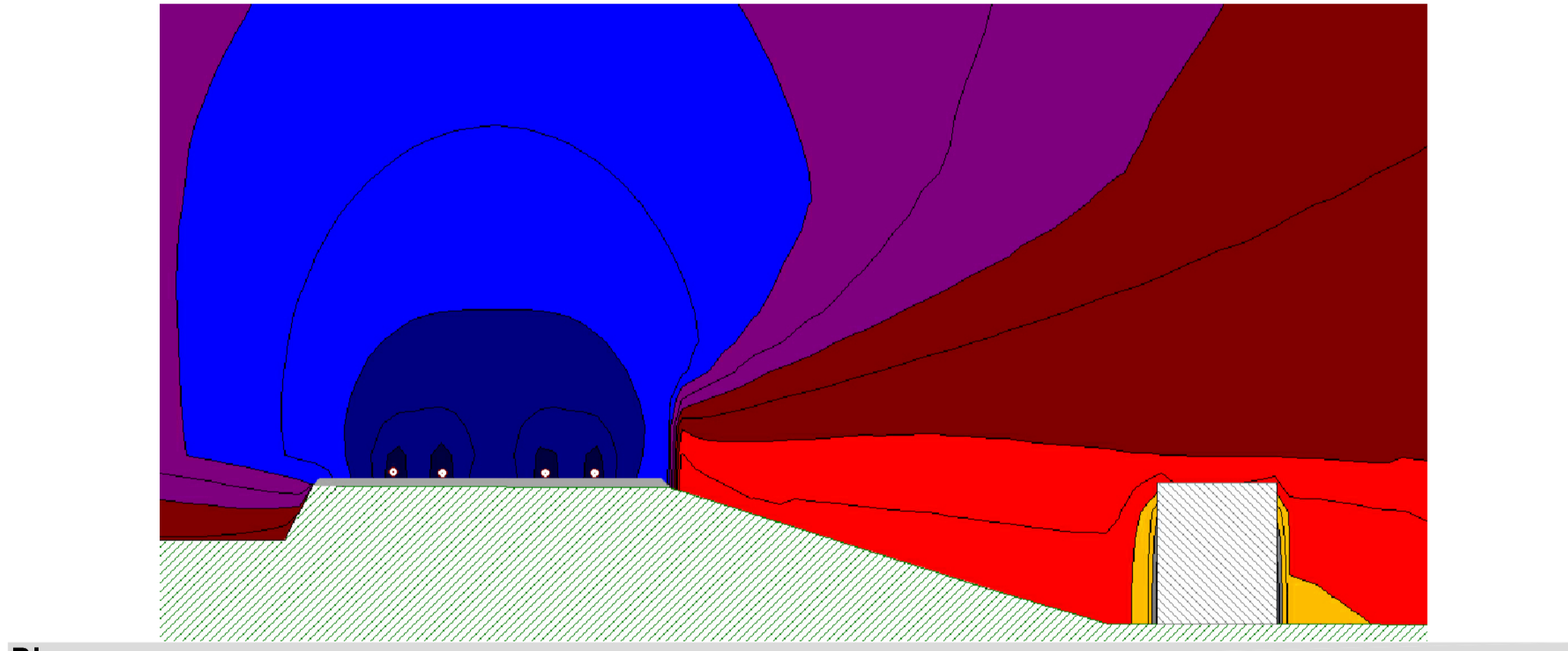
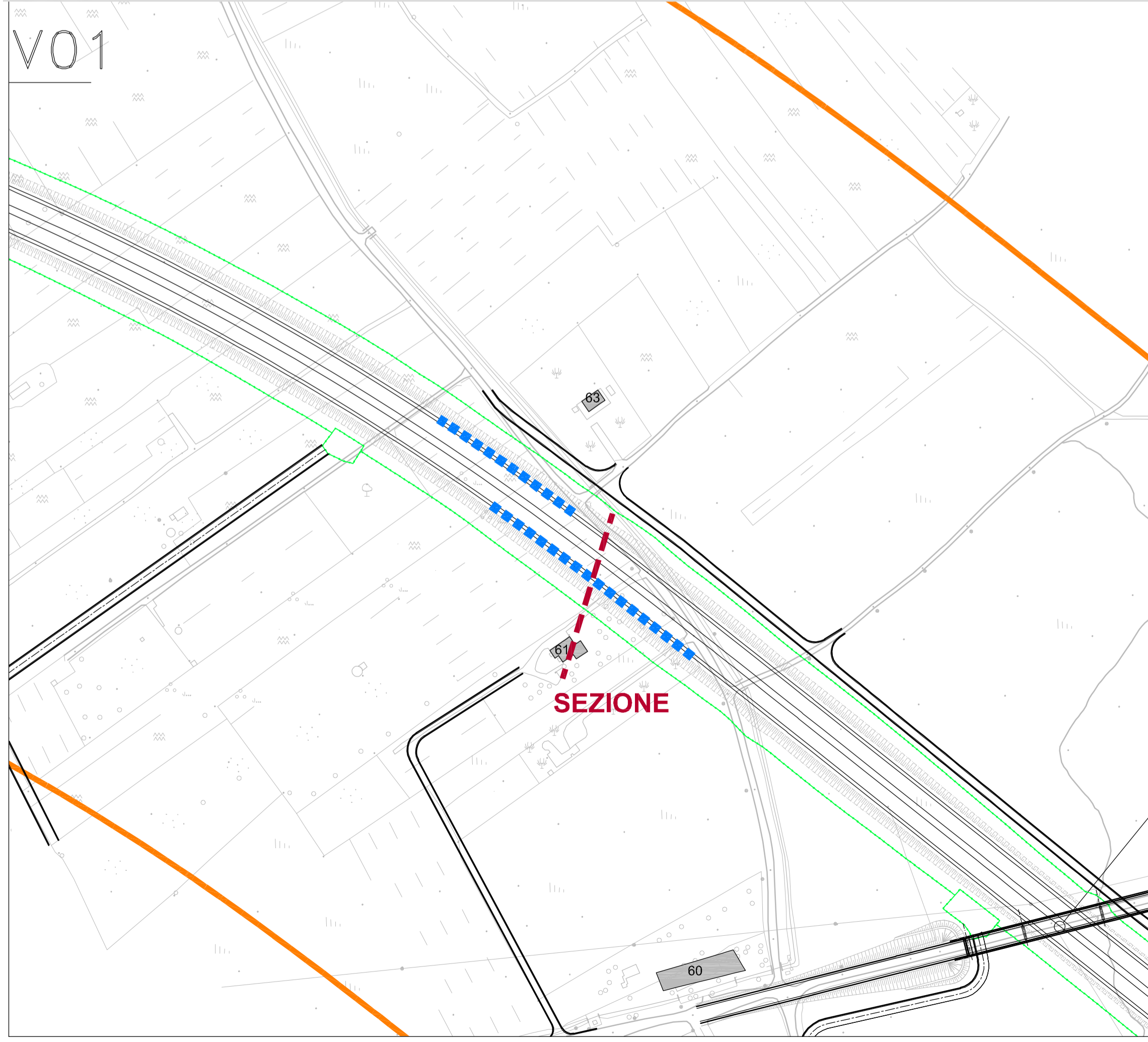
Livelli sonori in dB(A)

- <35
- 35-40
- 40-45
- 45-50
- 50-55
- 55-60
- 60-65
- 65-70
- 70-75
- ≥75

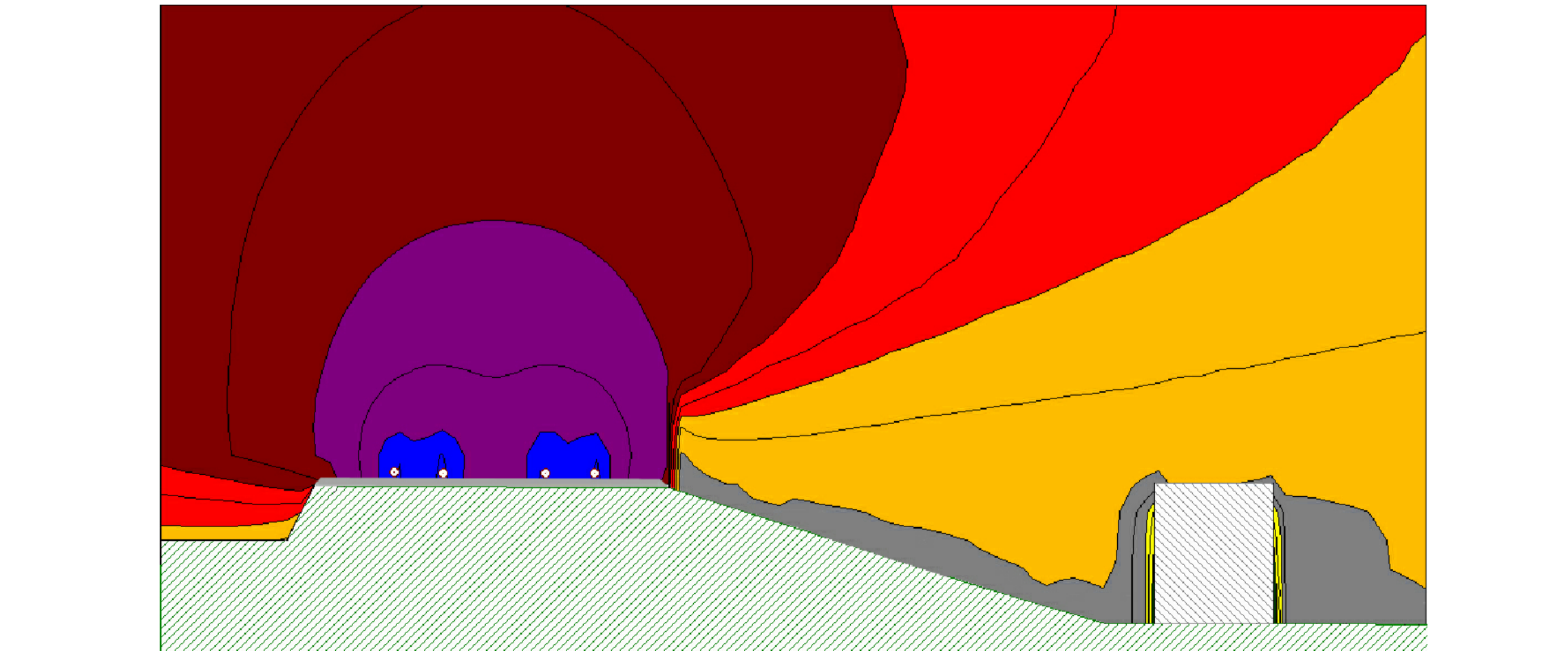
Interventi antirumore
Barriera antirumore di progetto

Quadro d'unione

SCENARIO POST MITIGAZIONE



Diurno



Notturmo

Sanas
GRUPPO FS ITALIANE
Direzione Progettazione e Realizzazione Lavori

S.S. 554 "Cagliaritana"
Adeguamento al tipo B dal km 12+000 al km 18+000
Ex S.S.125 Orientale Sarda – Connessione tra la S.S.554 e la nuova S.S.554

PROGETTO DEFINITIVO
COD. CA352

PROGETTAZIONE: ATI VIA - LOTTI - SERING - VDP - BRENG

RESPONSABILE DELL'INTEGRAZIONE DELLE PRESTAZIONI SPECIALISTICHE: Dott. Ing. Francesco Nicchiarrelli (Ord. Ing. Prov. Roma 14711)

GRUPPO DI PROGETTAZIONE
MANDATARIA:
VIA
INGEGNERIA

MANDANTE:
LOTTI
ingegneria

SERING
INGEGNERIA

vdp

BRENG
BRIDGE ENGINEERING

PROGETTISTA:
Responsabile Tracciato stradale: Dott. Ing. Massimo Capasso (Ord. Ing. Prov. Roma 26031)
Responsabile Strutture: Dott. Ing. Giovanni Piazza (Ord. Ing. Prov. Roma 47296)
Responsabile Idraulica, Geotecnica e Impianti: Dott. Ing. Sergio Di Maio (Ord. Ing. Prov. Palermo 2872)
Responsabile Ambiente: Dott. Ing. Francesco Ventura (Ord. Ing. Prov. Roma 14660)

GEOLOGO:
Dott. Geol. Enrico Curcuruto (Ord. Geo. Regione Sicilia 966)

COORDINATORE SICUREZZA IN FASE DI PROGETTAZIONE:
Dott. Ing. Sergio Di Maio (Ord. Ing. Prov. Palermo 2872)

RESPONSABILE SIA:
Dott. Ing. Francesco Ventura (Ord. Ing. Prov. Roma 14660)

VISTO: IL RESPONSABILE DEL PROCEDIMENTO:
Dott. Ing. Francesco Carras

INQUINAMENTO ACUSTICO
CARATTERIZZAZIONE DEL CLIMA ACUSTICO POST OPERAM E POST MITIGAZIONE
DIURNO E NOTTURNO (Mappe verticali) 1/

CODICE PROGETTO	NOME FILE	REVISIONE	SCALA:
PROGETTO DPCA0352	T00IA01AMBCT29-30A_PO_PM	A	VARIE
PROG. ANNO D 19	CODICE ELAB. T00IA01AMBCT29		
D			
C			
B			
A	EMISSIONE	FEB.2020	A.ZENTI
REV.	DESCRIZIONE	DATA	REDDATO
			VERIFICATO
			APPROVATO