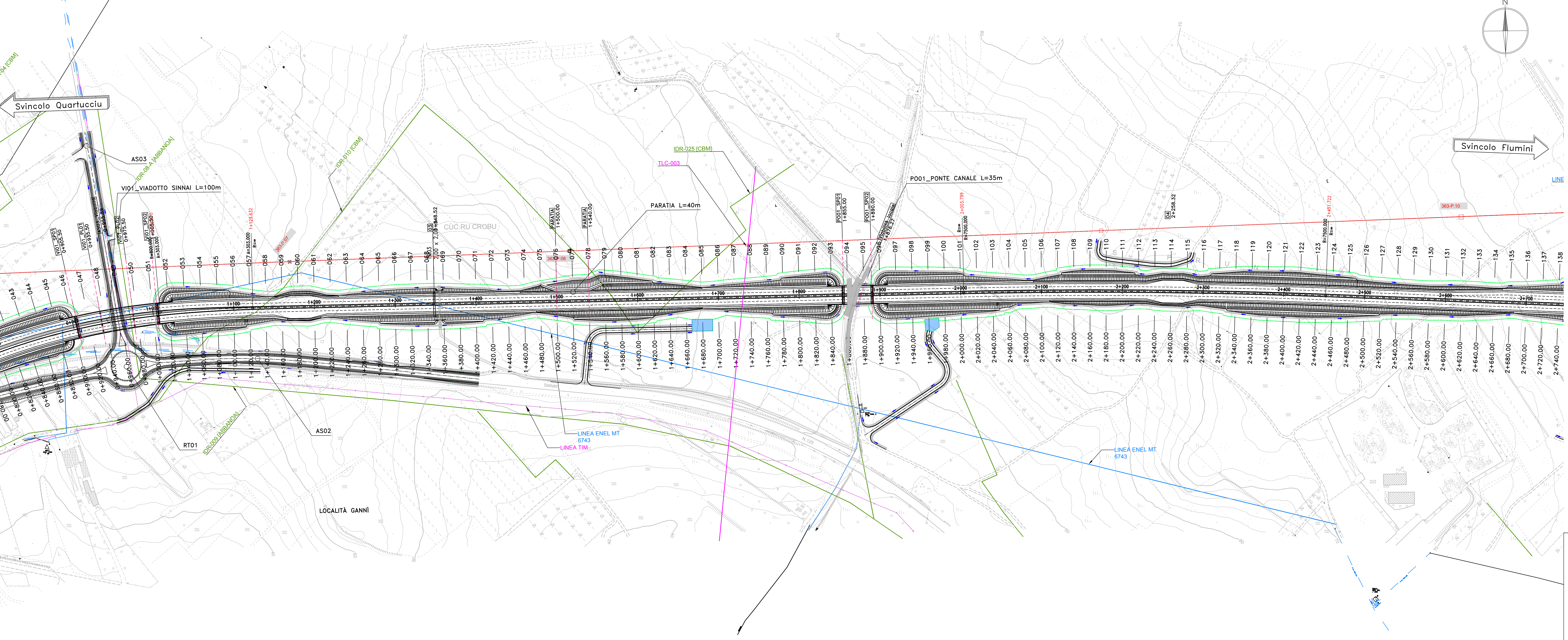


**LEGENDA**

- MTBT - LINEA ELETTRICA MT/BT
- AT - LINEA ELETTRICA AEREA A.T.
- - - AT - LINEA ELETTRICA INTERRATA A.T.
- TLC - TELECOMUNICAZIONI
- IDR - RETI IDRICHE IN PRESSIONE
- ⊠ TRALICCIO A.T.
- XXX\_P.XX IDENTIFICAZIONE TRALICCIO A.T.
- SVINCOLO PER QUARTUCCIO (ALTRO PROGETTO)
- SVINCOLO PER FLUMINI (GIA' REALIZZATO)

PLANIMETRIA DA prog. 1+000,00 a prog. 2+650,00



**S.S. 554 "Cagliaritana"**  
 Adeguamento al tipo B dal km 12+000 al km 18+000  
 Ex S.S.125 Orientale Sarda - Connessione tra la S.S.554 e la nuova S.S.554

---

**PROGETTO DEFINITIVO** cod. CA352

**PROGETTAZIONE: ANI VIA - LOTTI - SERING - VDP - BRENG**

**RESPONSABILE DELL'INTEGRAZIONE DELLE PRESTAZIONI SPECIFICHE:** GRUPPO DI PROGETTAZIONE  
Dott. Ing. Francesco Nicotri (Ord. Ing. Prov. Roma 14711)

**PROGETTISTA:**  
Responsabile Traliccio Stradale: Dott. Ing. Massimo Caporali (Ord. Ing. Prov. Roma 20511)  
 Responsabile Struttura: Dott. Ing. Giovanni Piazza (Ord. Ing. Prov. Roma 21266)  
 Responsabile Strada, Interferenze e Impianti: Dott. Ing. Sergio Di Majo (Ord. Ing. Prov. Palermo 2872)  
 Responsabile Ambientale: Dott. Ing. Francesco Ventura (Ord. Ing. Prov. Roma 14660)

**GEOLOGO:**  
Dott. Ingegnere Corrado (Ord. Ing. Regione Siciliana 964)

**COORDINATORE SICUREZZA IN FASE DI PROGETTAZIONE:**  
Dott. Ing. Sergio Di Majo (Ord. Ing. Prov. Palermo 2872)

**RESPONSABILE SIA:**  
Dott. Ing. Francesco Ventura (Ord. Ing. Prov. Roma 14660)

**VISTO: IL RESPONSABILE DEL PROCEDIMENTO:**  
Dott. Ing. Francesco Corrado

---

**INTERFERENZE ED ESPROPRI**  
**INTERFERENZE**  
**PLANIMETRIE DI RILIEVO DELLE INTERFERENZE**  
 Tavola 2 di 4

| CODICE PROGETTO | NOV. FILE          | REVISIONE | SCALA:                         |
|-----------------|--------------------|-----------|--------------------------------|
| DP/CA/0352      | TO0NO0INTPV01-04_A | A         | 1:2000                         |
| D               |                    | -         | -                              |
| C               |                    | -         | -                              |
| B               |                    | -         | -                              |
| A               |                    | -         | -                              |
| REV.            | DESCRIZIONE        | DATA      | REDATTO VERIFICATO APPROVATO   |
|                 | EMISSIONE          | FEB 2020  | GIARDINO S. MARINO FIOCARRELLI |