

CANTIERE BASE CB01

Sup= 7000 mq

Area Logistica:

- Locali uffici impresa e DL dim. 5.1x2.4x2.4 m - n°10
- Locale infermeria dim. 6x3x2.4 m - n°1
- Alloggi maestranze dim. 6x2.4x2.4 m - n°40
- Mensa dim. 6x2.2x2.4 m - n°10
- Spogliatoio dim. 4.1x2.4x2.4 m con bagno (1 lav. 1 wc) - n°14
- Fossa Imhoff - n°2
- Serbatoio idrico - n°1
- Guardiania - n°1
- Vasca di raccolta acque - n°1
- Disoleatore - n°1
- Centrale termica - n°1
- Cabina elettrica - n°1
- Gruppi elettrogeni - n°4 da collocare secondo esigenza all'interno dei cantieri tecnici e operativi
- Torri faro - n°1
- Parcheggio auto maestranze e ospiti - sup. mq 460
- Impianto idrico
- Impianto telefonico
- rete di raccolta acque meteoriche e di scolo per i piazzali e viabilità interna
- Estintori a polvere 12 kg - n°30 da dividere nei box uffici, dormitori, mensa, infermeria, magazzini e officina

Area operativa:

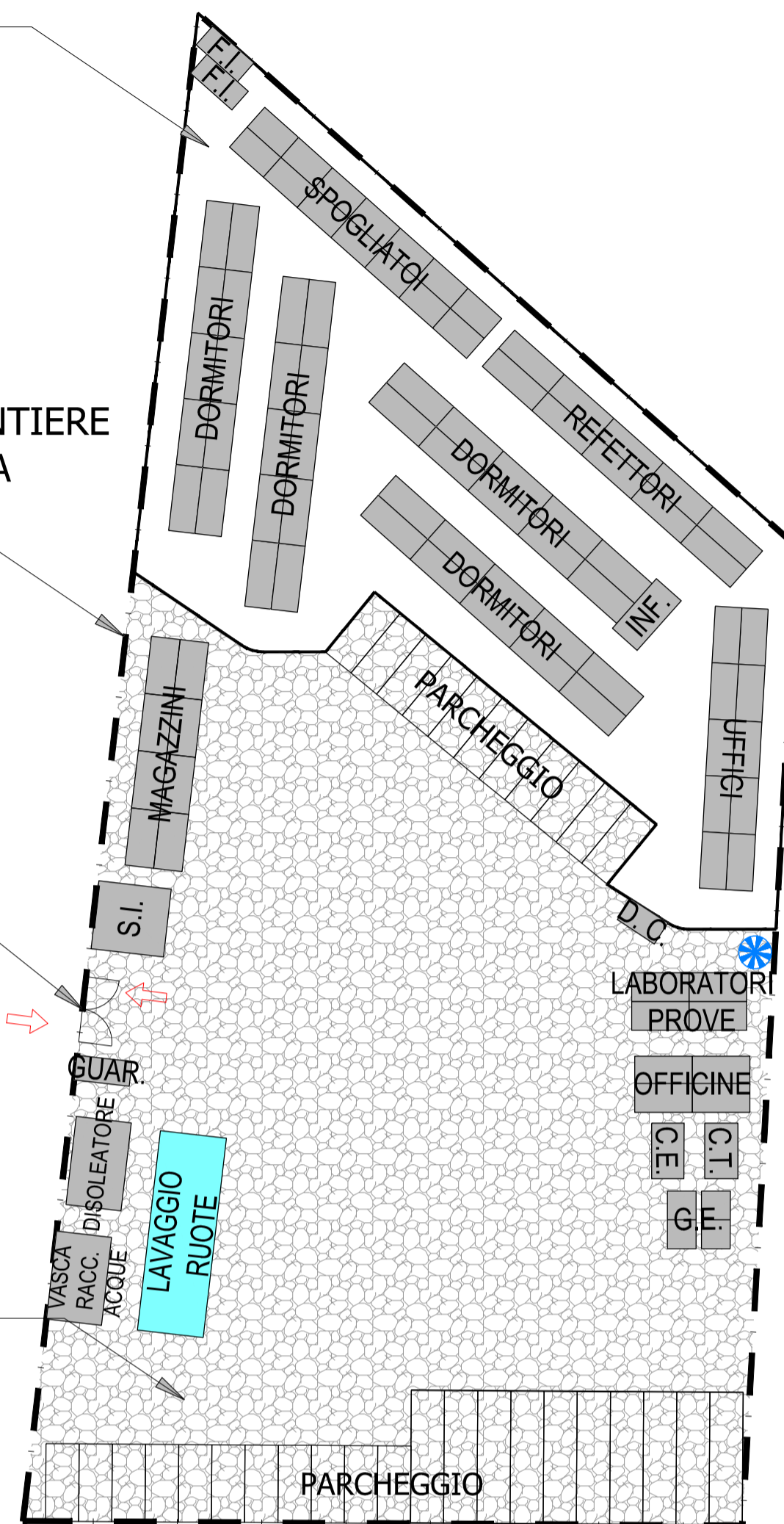
- Officina mezzi d'opera dim. 2.6x5.2x2.2 m - n°4
- Laboratorio prove dim. 2.6x5.2x2.2 m - n°4
- Magazzino materiali dim. 2.6x5.2x2.2 m - n°8
- Deposito carburante e pompa di distribuzione - 9.000 l
- Parcheggio stazionamento mezzi d'opera - sup. mq 360
- Vasca lavaggio automezzi e lavaggio ruote automezzi per ingresso sulla viabilità pubblica - n°1
- Container rifiuti - n°1

FONDAZIONE PER INSTALLAZIONE DI CANTIERE 2.400 mq

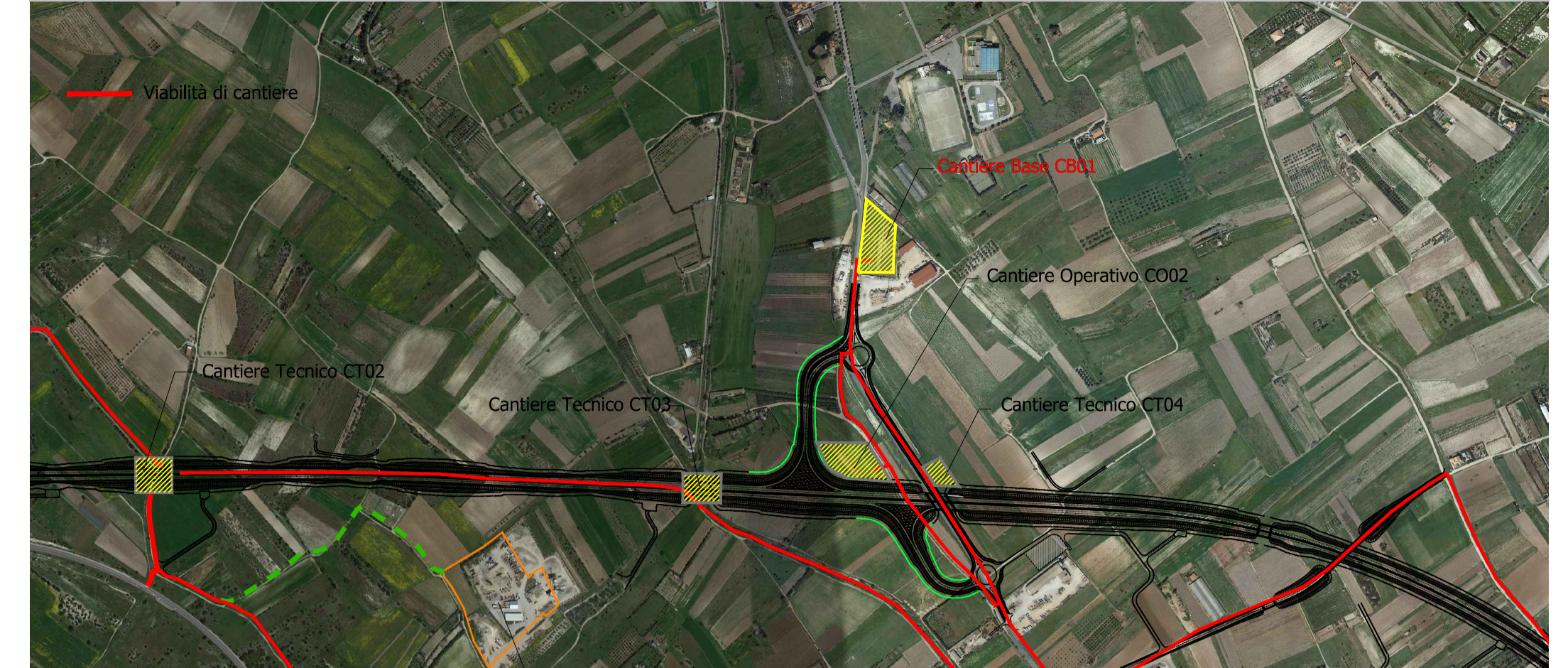
RECINZIONE FISSA DI CANTIERE IN RETE ELETTRICALDATA L=365,00m

CANCELLO D'INGRESSO

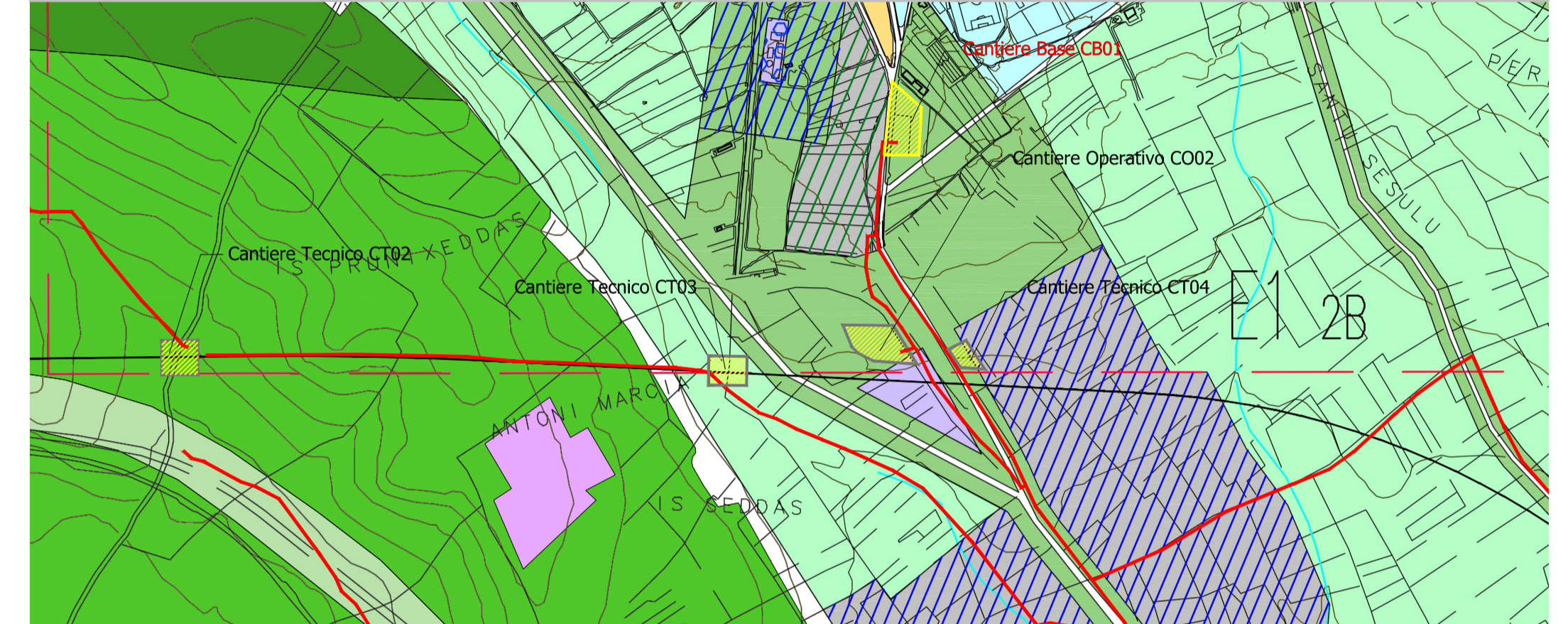
PAVIMENTAZIONE IN GHIAIA STABILIZZATA COSTIPATA E SPIANATA 4.500 mq



INQUADRAMENTO GENERALE



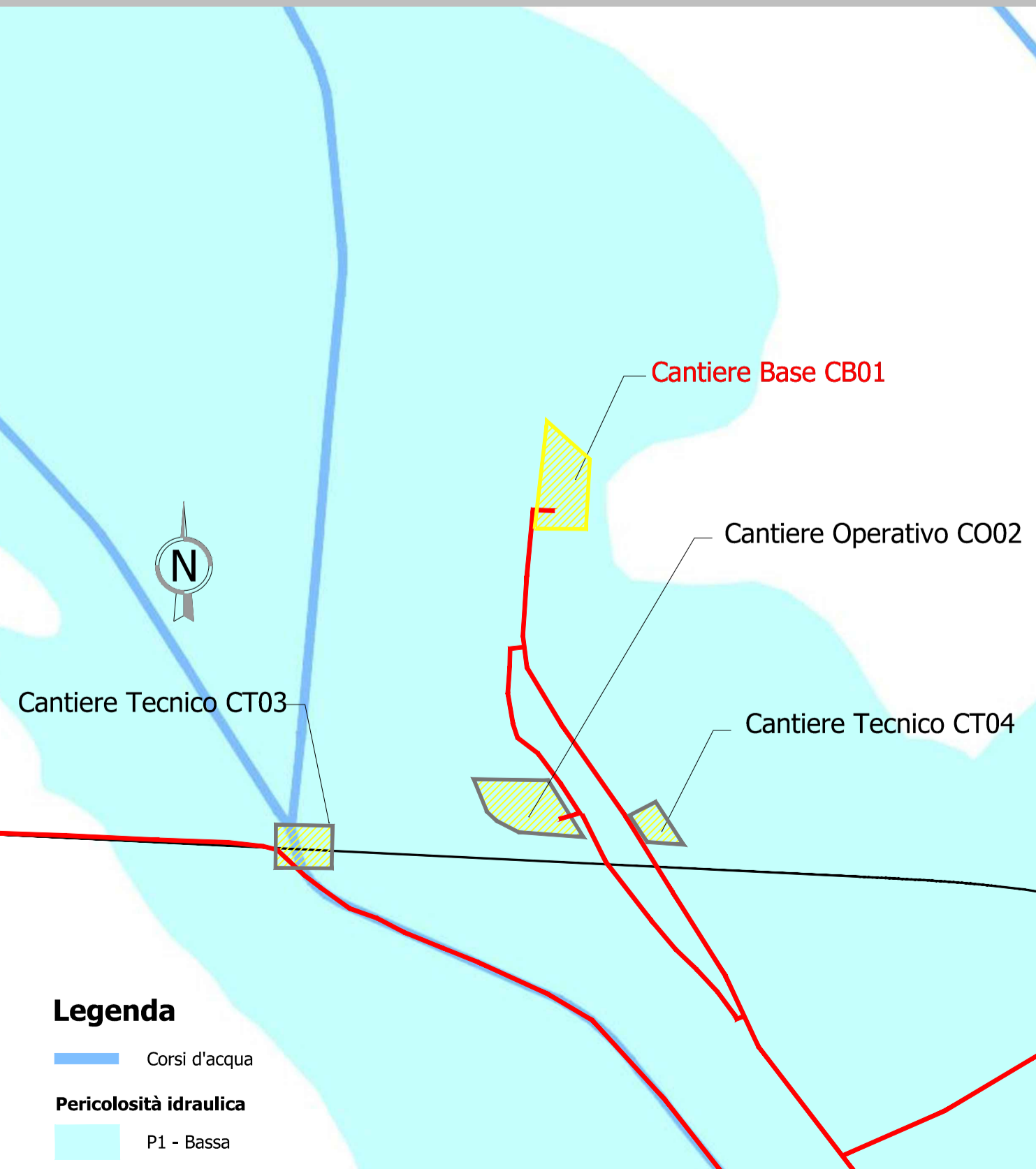
INQUADRAMENTO URBANISTICO



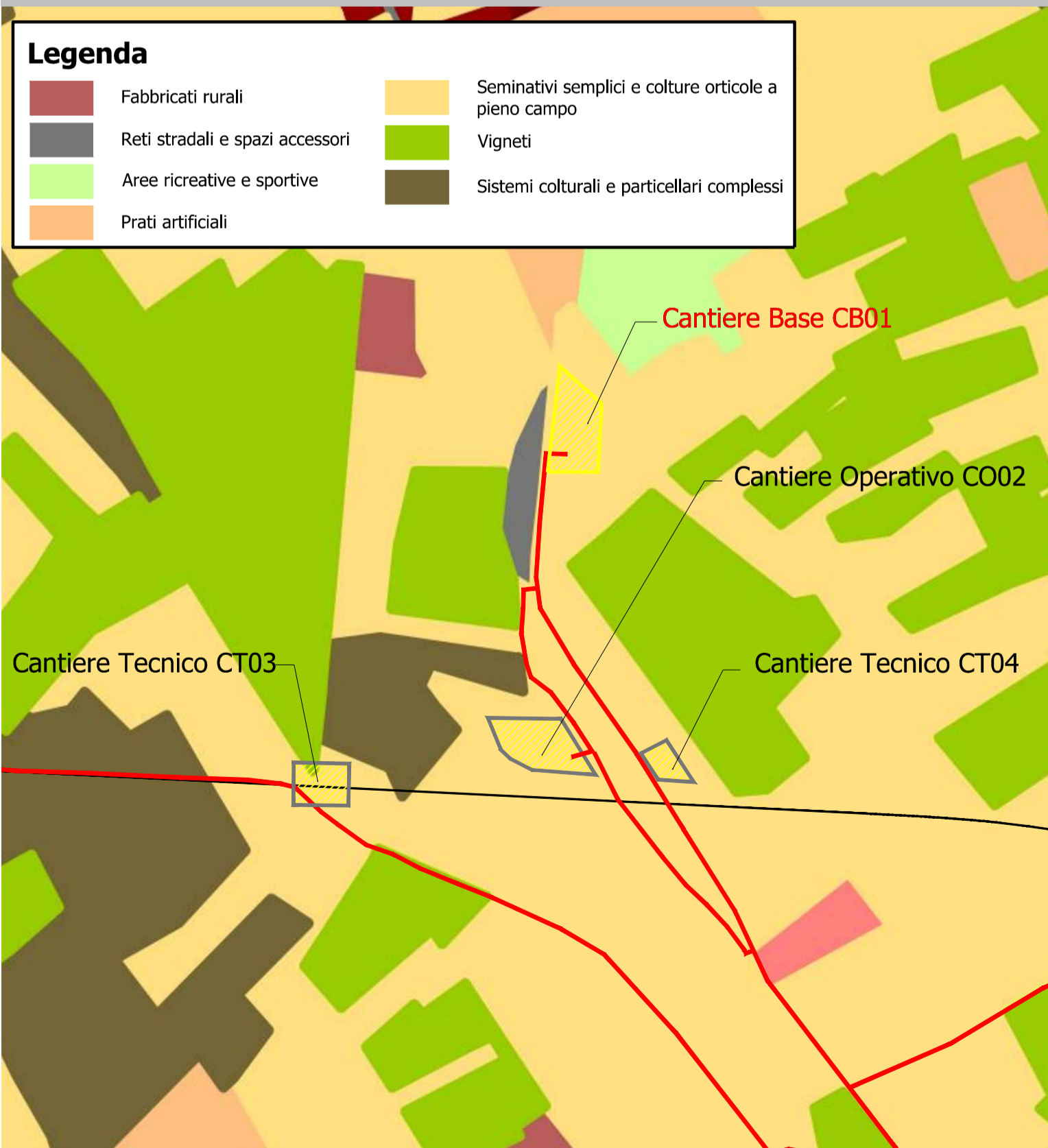
Legenda

ZONA A	ZONA C (1km)	ZONA D3	ZONA E1 2B	ZONA E3 3A	ZONA G1	ZONA H1 - rispetto
ZONA B (1km)	ZONA D1	ZONA D4	ZONA E2 2B	ZONA E5 2A	ZONA G2	ZONA H2 - sanitaria
ZONA S	ZONA D2	ZONA D*	ZONA E3 2A	ZONA E5 3A	ZONA G3	ZONA H3 - riserva
		ZONA D**	ZONA E3 2B	ZONA E5 3A	ZONA G4	P.T.P.

PIANO DI ASSETTO IDROGEOLOGICO



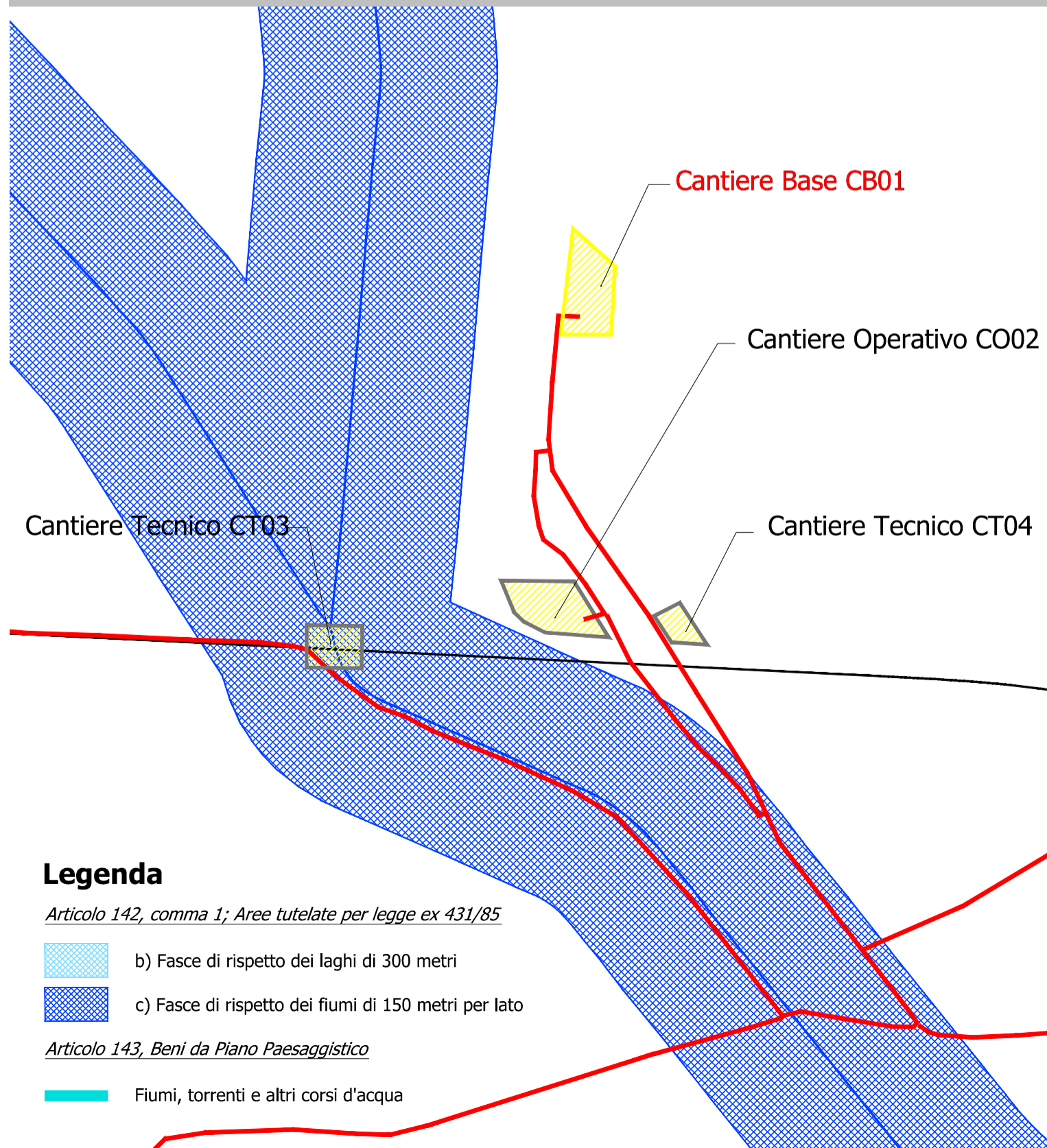
USO DEL SUOLO



Legenda

Fabbricati rurali	Seminativi semplici e colture orticole a pieno campo
Reti stradali e spazi accessori	Vigneti
Aree ricreative e sportive	Sistemi colturali e particellari complessi
Prati artificiali	

ANALISI VINCOLI



Legenda

Articolo 142, comma 1; Aree tutelate per legge ex 431/85

- b) Fasce di rispetto dei laghi di 300 metri
- c) Fasce di rispetto dei fiumi di 150 metri per lato

Articolo 143, Beni da Piano Paesaggistico

- Fiumi, torrenti e altri corsi d'acqua

Sanas
GRUPPO FS ITALIANE

Direzione Progettazione e Realizzazione Lavori

S.S. 554 "Cagliariatana"

Adeguamento al tipo B dal km 12+000 al km 18+000

Ex S.S.125 Orientale Sarda - Connessione tra la S.S.554 e la nuova S.S.554

PROGETTO DEFINITIVO COD. CA352

PROGETTAZIONE: **ATI VIA - LOTTI - SERING - VDP - BRENG**

RESPONSABILE DELL'INTEGRAZIONE DELLE PRESTAZIONI SPECIALISTICHE:
Dott. Ing. Francesco Nicchiarrelli (Ord. Ing. Prov. Roma 14711)

GRUPPO DI PROGETTAZIONE MANDATARIA:
VIA INGEGNERIA
LSTI ingegneria
vdp
SERING INGEGNERIA
BRENG BRIDGE ENGINEERS

PROGETTISTA:
Responsabile Tracciato stradale: Dott. Ing. Massimo Capasso (Ord. Ing. Prov. Roma 26011)
Responsabile Strutture: Dott. Ing. Giovanni Piazza (Ord. Ing. Prov. Roma 27296)
Responsabile Idraulica, Geotecnica e Impianti: Dott. Ing. Sergio Di Maio (Ord. Ing. Prov. Palermo 2872)
Responsabile Ambiente: Dott. Ing. Francesco Ventura (Ord. Ing. Prov. Roma 14660)

GEOLOGO:
Dott. Geol. Enrico Curcuruto (Ord. Geo. Regione Sicilia 966)

COORDINATORE SICUREZZA IN FASE DI PROGETTAZIONE:
Dott. Ing. Sergio Di Maio (Ord. Ing. Prov. Palermo 2872)

RESPONSABILE SIA:
Dott. Ing. Francesco Ventura (Ord. Ing. Prov. Roma 14660)

VISTO: IL RESPONSABILE DEL PROCEDIMENTO:
Dott. Ing. Francesco Carras

CANTIERIZZAZIONE
SCHEDA AREA DI CANTIERE
CB01

CODICE PROGETTO	NOME FILE	REVISIONE	SCALA:
PROGETTO	TOOCCAOCCANDI_Scheda area di cantiere		
LIV. PROC. ANNO	CODICE ELAB.		
DPCA0352 D 19	TOOCCAOCCANDI01	A	VAR.
D			
C			
B			
A	EMISSIONE	FEB 2020	C. TUFONE S. SAMMATARO F. NICCHIARELLI
REV.	DESCRIZIONE	DATA	REDATTO VERIFICATO APPROVATO