

### CANTIERE OPERATIVO CO02

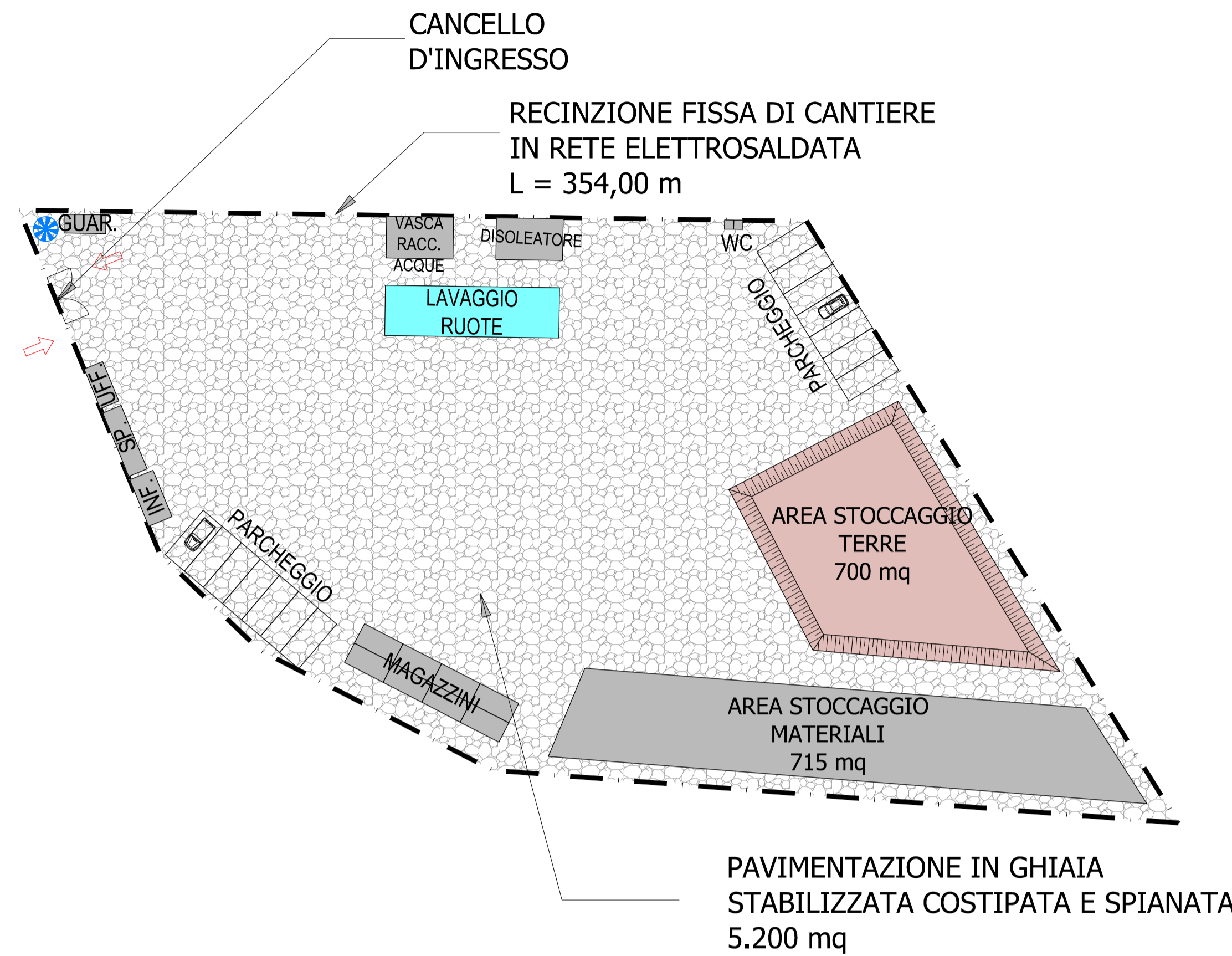
Sup= 6600 mq

#### Area Logistica:

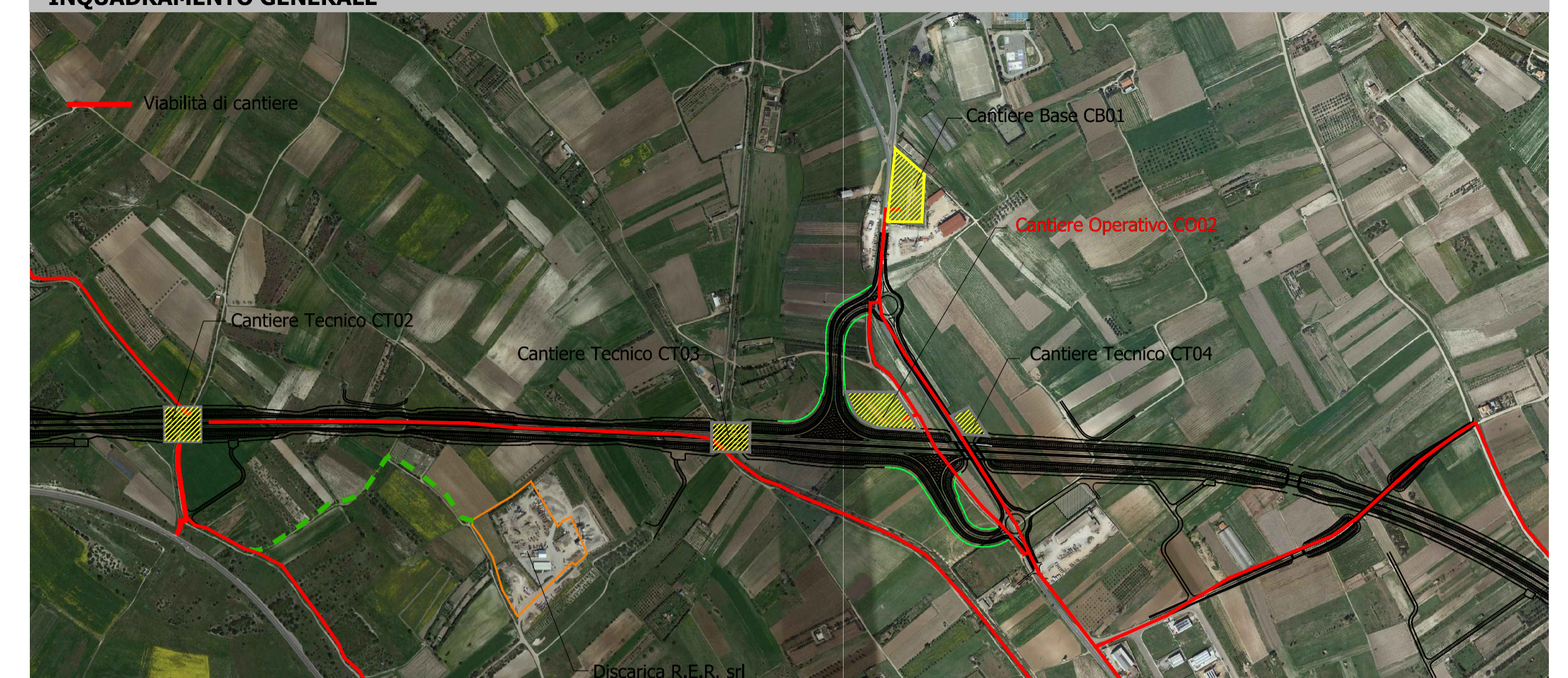
- Locali uffici impresa e DL dim. 5.1x2.4x2.4 m - n°1
- Spogliatoio dim. 4.1x2.4x2.4 m con bagno (1 lav. 1 wc) - n°2
- Locale infermeria dim. 6x3x2.4 m - n°1
- WC chimici - n°2
- Guardiania - n°1
- Vasca di raccolta acque - n°1
- Disoleatore - n°1
- Estintori a polvere 12 kg - n°10
- Torri faro - n°1

#### Area operativa:

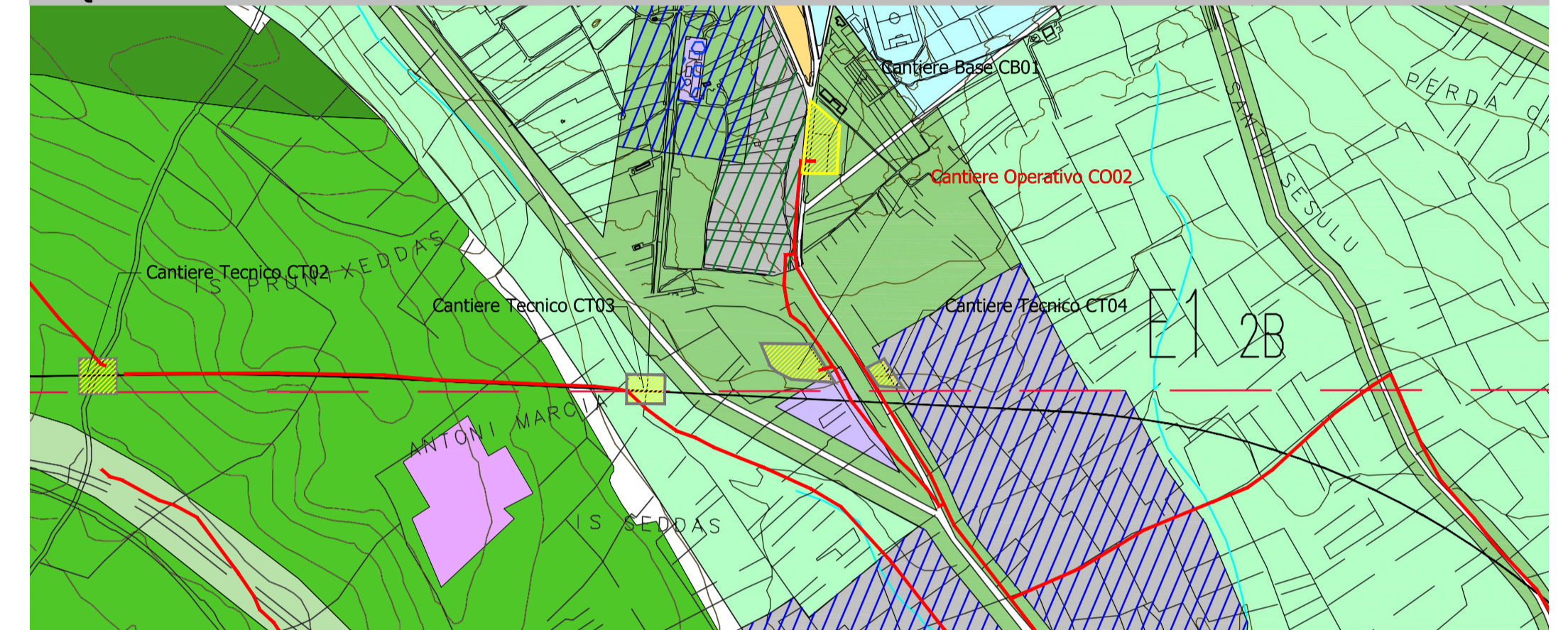
- Magazzino materiali dim. 2.6x5.2x2.2 m - n°8
- Parcheggio stazionamento mezzi d'opera - sup. mq 294
- Vasca lavaggio automezzi e lavaggio ruote automezzi per ingresso sulla viabilità pubblica - n°1



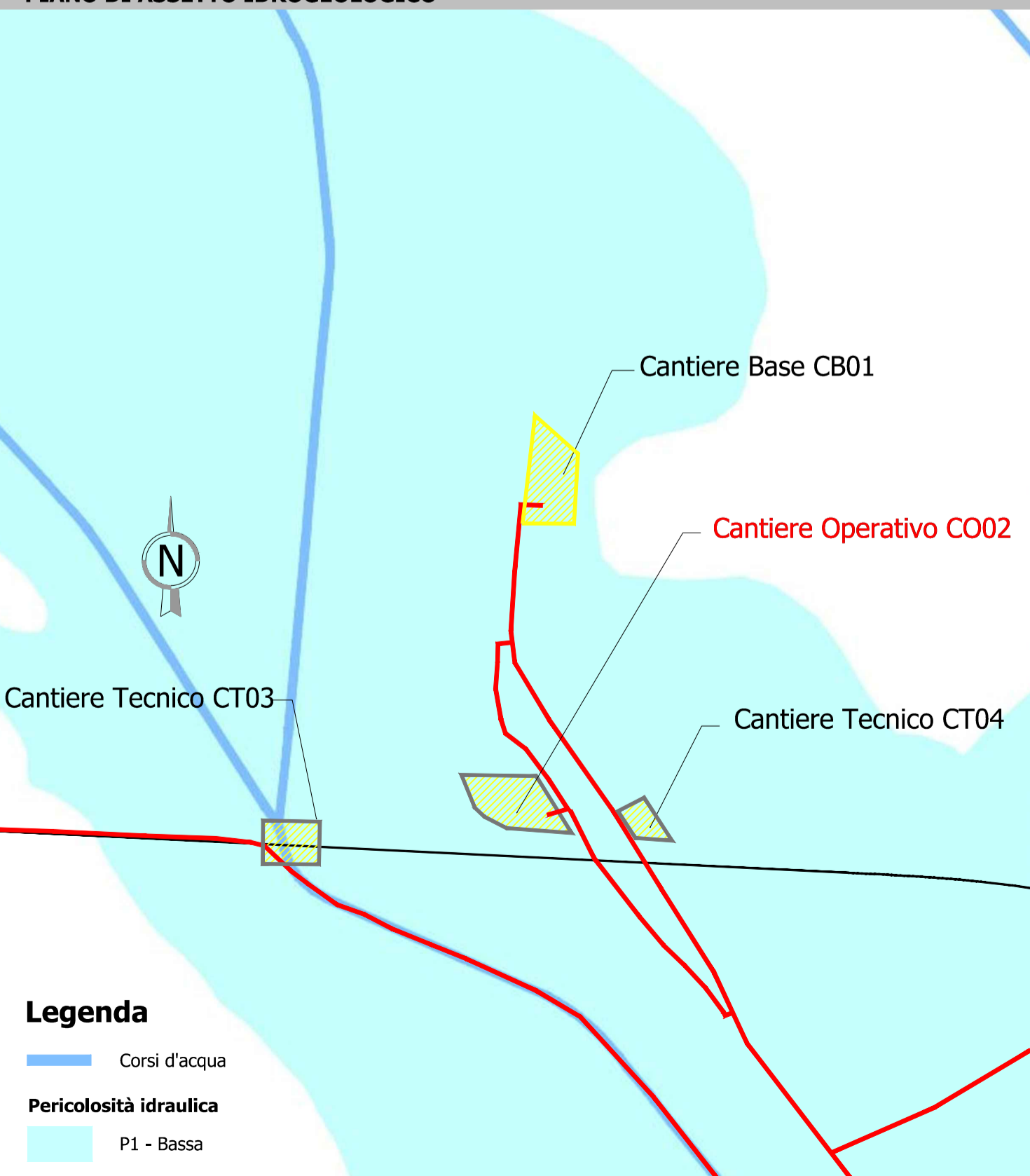
#### INQUADRAMENTO GENERALE



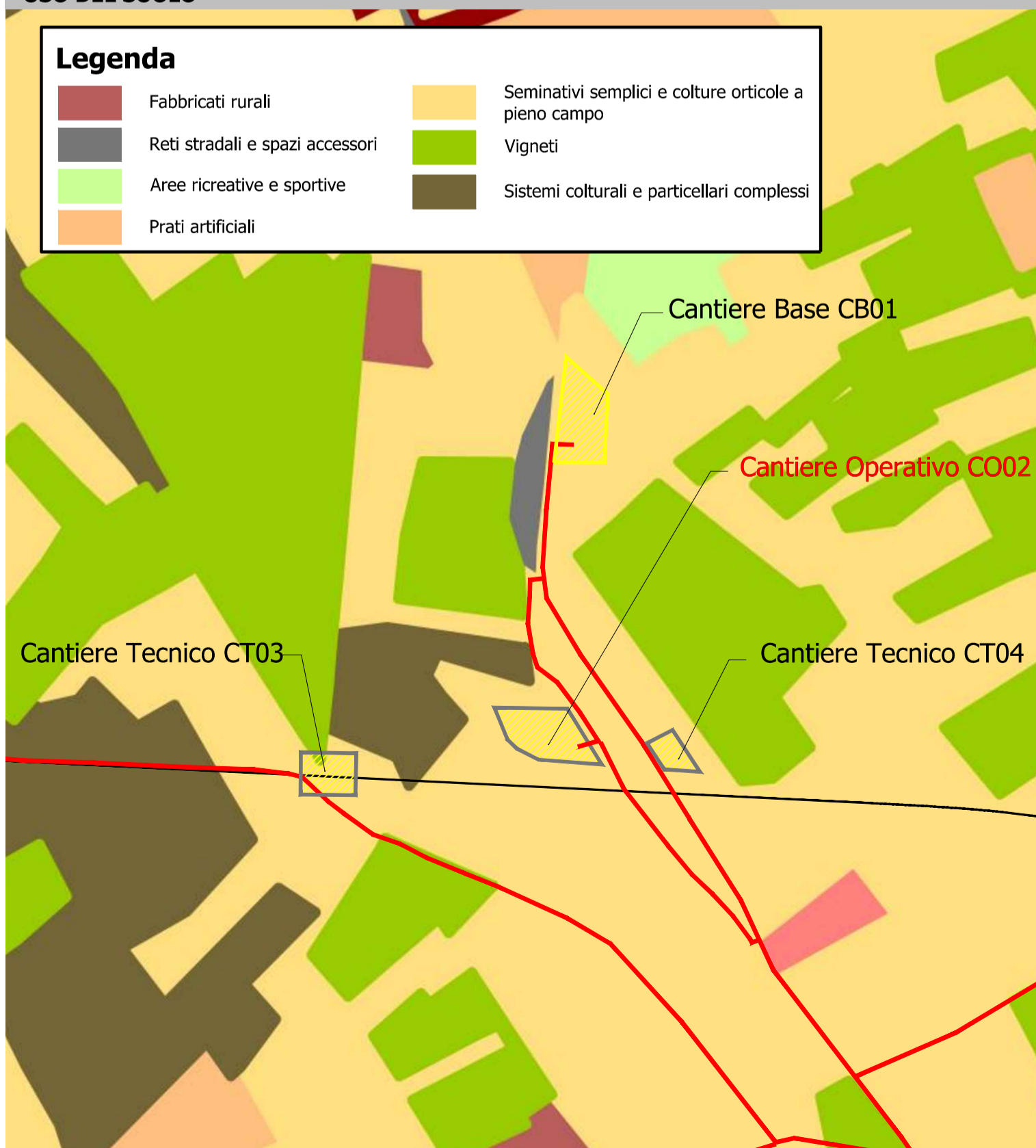
#### INQUADRAMENTO URBANISTICO



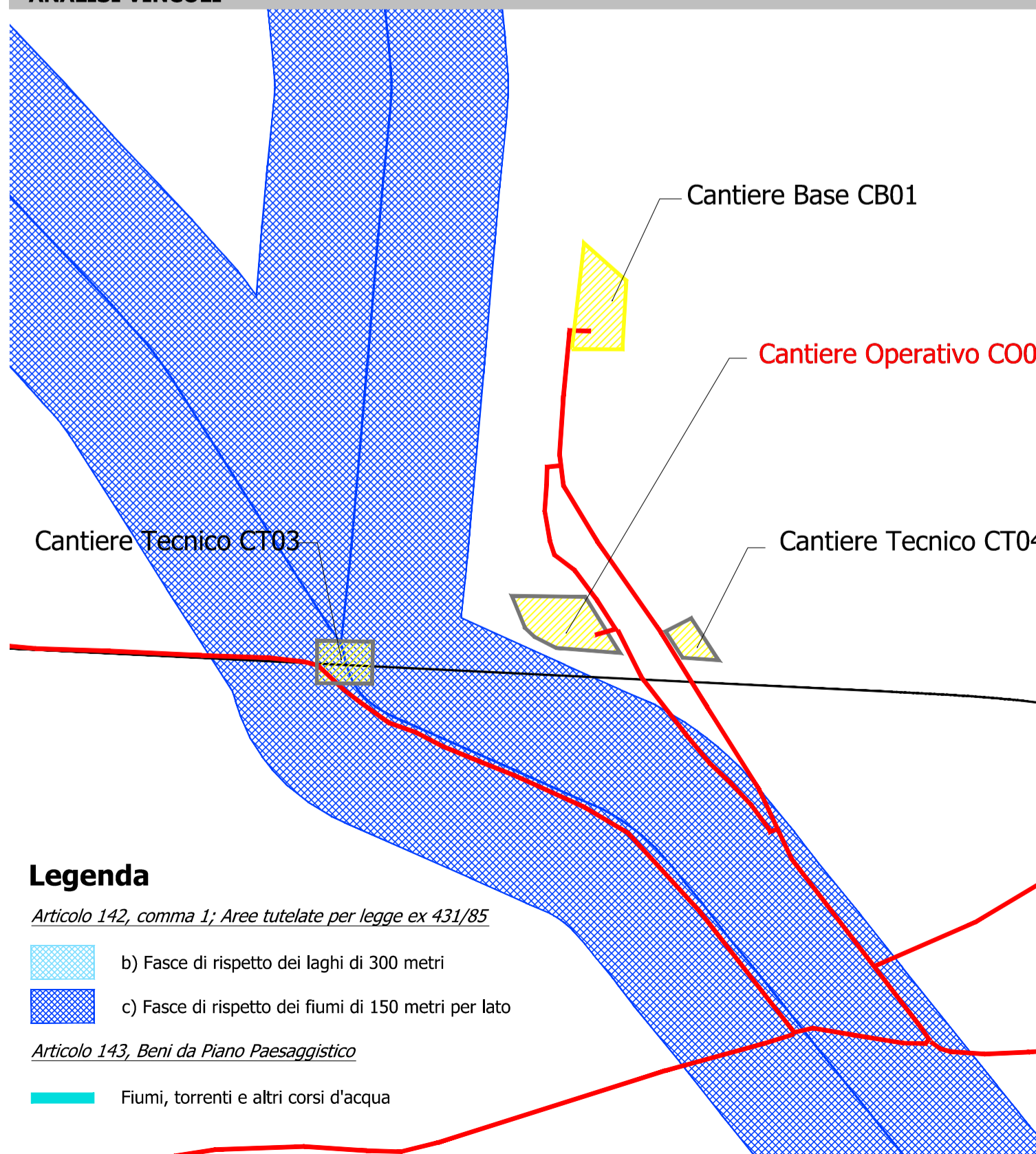
#### PIANO DI ASSETTO IDROGEOLOGICO



#### USO DEL SUOLO



#### ANALISI VINCOLI



Direzione Progettazione e Realizzazione Lavori

S.S. 554 "Cagliariatana"

Adeguamento al tipo B dal km 12+000 al km 18+000

Ex S.S.125 Orientale Sarda - Connessione tra la S.S.554 e la nuova S.S.554

PROGETTO DEFINITIVO

COD. CA352

PROGETTAZIONE: ATI VIA - LOTTI - SERING - VDP - BRENG

RESPONSABILE DELL'INTEGRAZIONE DELLE PRESTAZIONI SPECIALISTICHE:

Dott. Ing. Francesco Nicchiarrelli (Ord. Ing. Prov. Roma 14711)

GRUPPO DI PROGETTAZIONE

MANDATARIA:

PROGETTISTA:

Responsabile Tracciato stradale: Dott. Ing. Massimo Capasso (Ord. Ing. Prov. Roma 26011)

Responsabile Strutture: Dott. Ing. Giovanni Piazza (Ord. Ing. Prov. Roma 27296)

Responsabile Idraulica, Geotecnica e Impianti: Dott. Ing. Sergio Di Maio (Ord. Ing. Prov. Palermo 2812)

Responsabile Ambiente: Dott. Ing. Francesco Ventura (Ord. Ing. Prov. Roma 14660)

COORDINATORE SICUREZZA IN FASE DI PROGETTAZIONE:

Dott. Ing. Sergio Di Maio (Ord. Ing. Prov. Palermo 2812)

RESPONSABILE SIA:

Dott. Ing. Francesco Ventura (Ord. Ing. Prov. Roma 14660)

VISTO: IL RESPONSABILE DEL PROCEDIMENTO:

Dott. Ing. Francesco Carras

CANTIERIZZAZIONE

SCHEDA AREA DI CANTIERE

CO02

CODICE PROGETTO	NOME FILE	REVISIONE	SCALA:
PROGETTO	TOCCAOCANDI_Scheda area di cantiere		
LIV. PROG. ANNO	CODICE ELAB.		
DPCA0352 D 19	T00CA00CANDI03	A	VAR.
D			
C			
B			
A	EMISSIONE	FEB 2020	C. TUFONE
REV.	DESCRIZIONE	DATA	REDDATTO
			VERIFICATO
			APPROVATO

