

CANTIERE OPERATIVO CO03

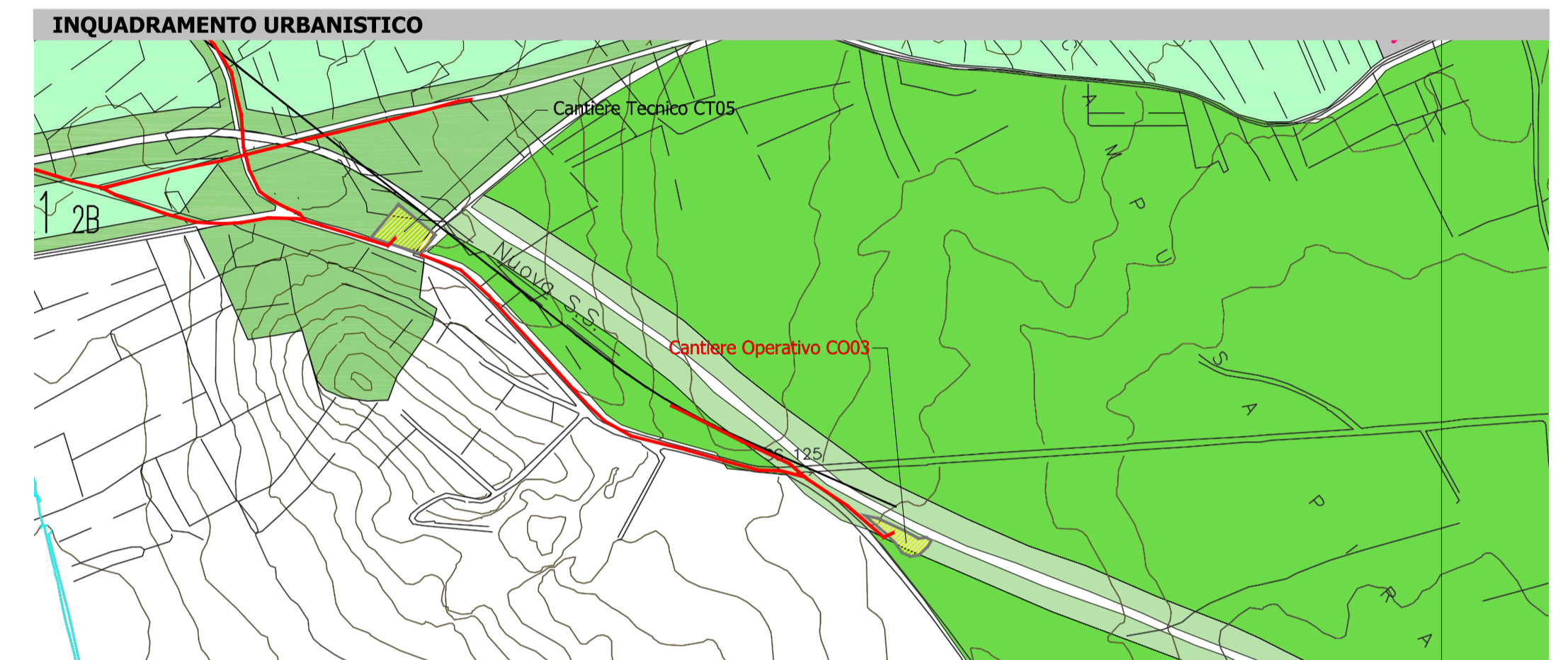
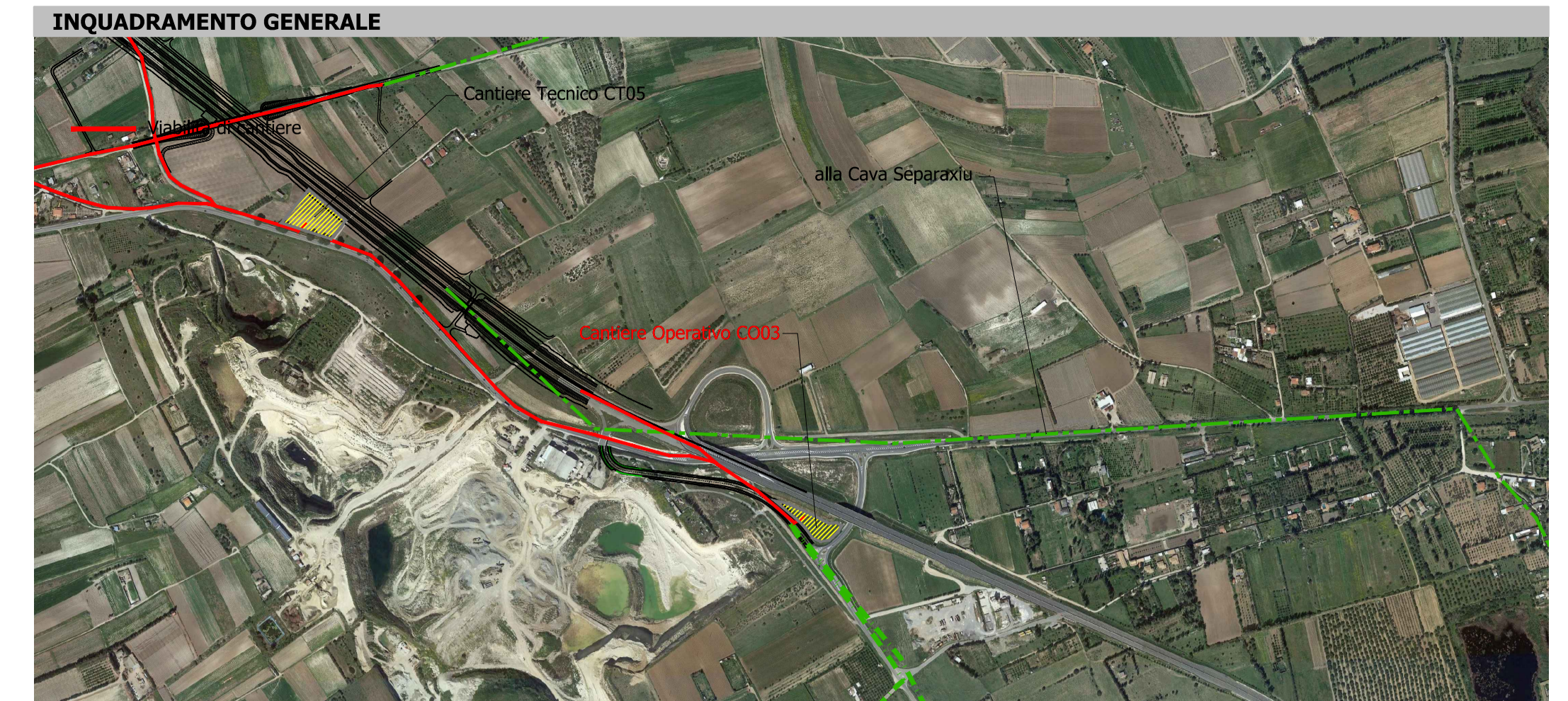
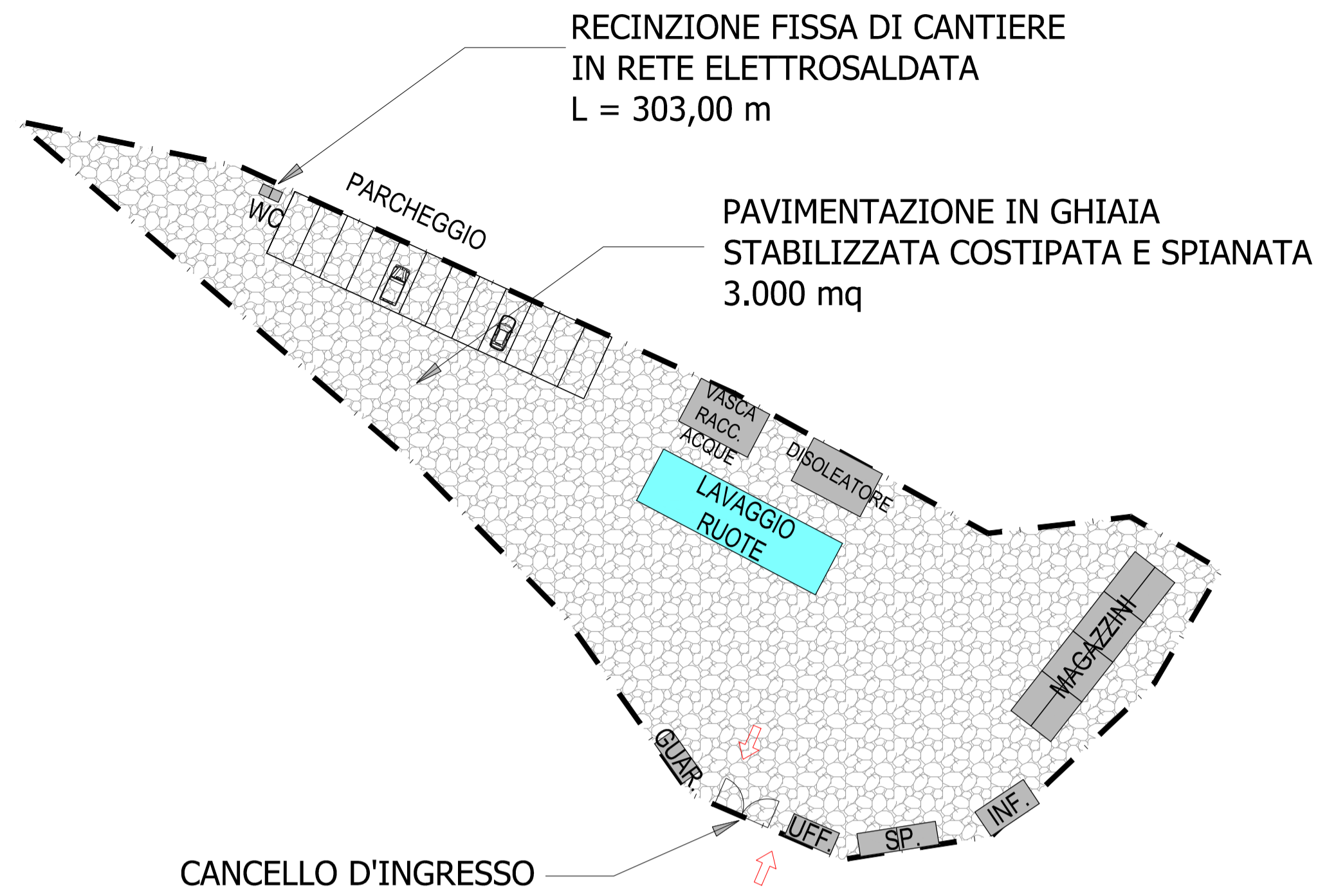
Sup= 3000 mq

Area Logistica:

- Locali uffici impresa e DL dim. 5.1x2.4x2.4 m - n°1
- Spogliatoio dim. 4.1x2.4x2.4 m con bagno (1 lav. 1 wc) - n°2
- Locale infermeria dim. 6x3x2.4 m - n°1
- WC chimici - n°2
- Guardiania - n°1
- Vasca di raccolta acque - n°1
- Disoleatore - n°1
- Estintori a polvere 12 kg - n°10
- Torri faro - n°1

Area operativa:

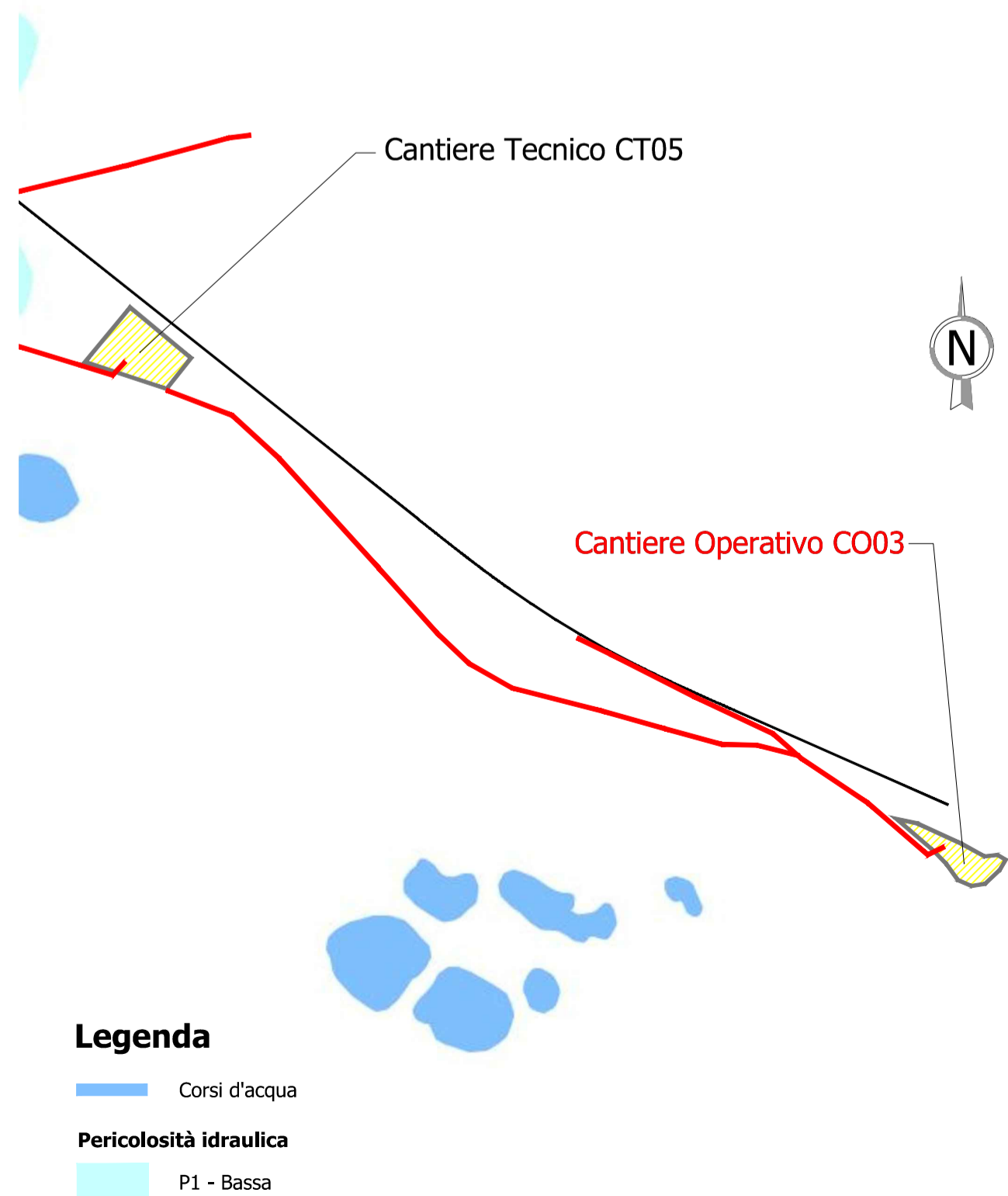
- Magazzino materiali dim. 2.6x5.2x2.2 m - n°8
- Parcheggio stazionamento mezzi d'opera - sup. mq 252
- Vasca lavaggio automezzi e lavaggio ruote automezzi per ingresso sulla viabilità pubblica - n°1



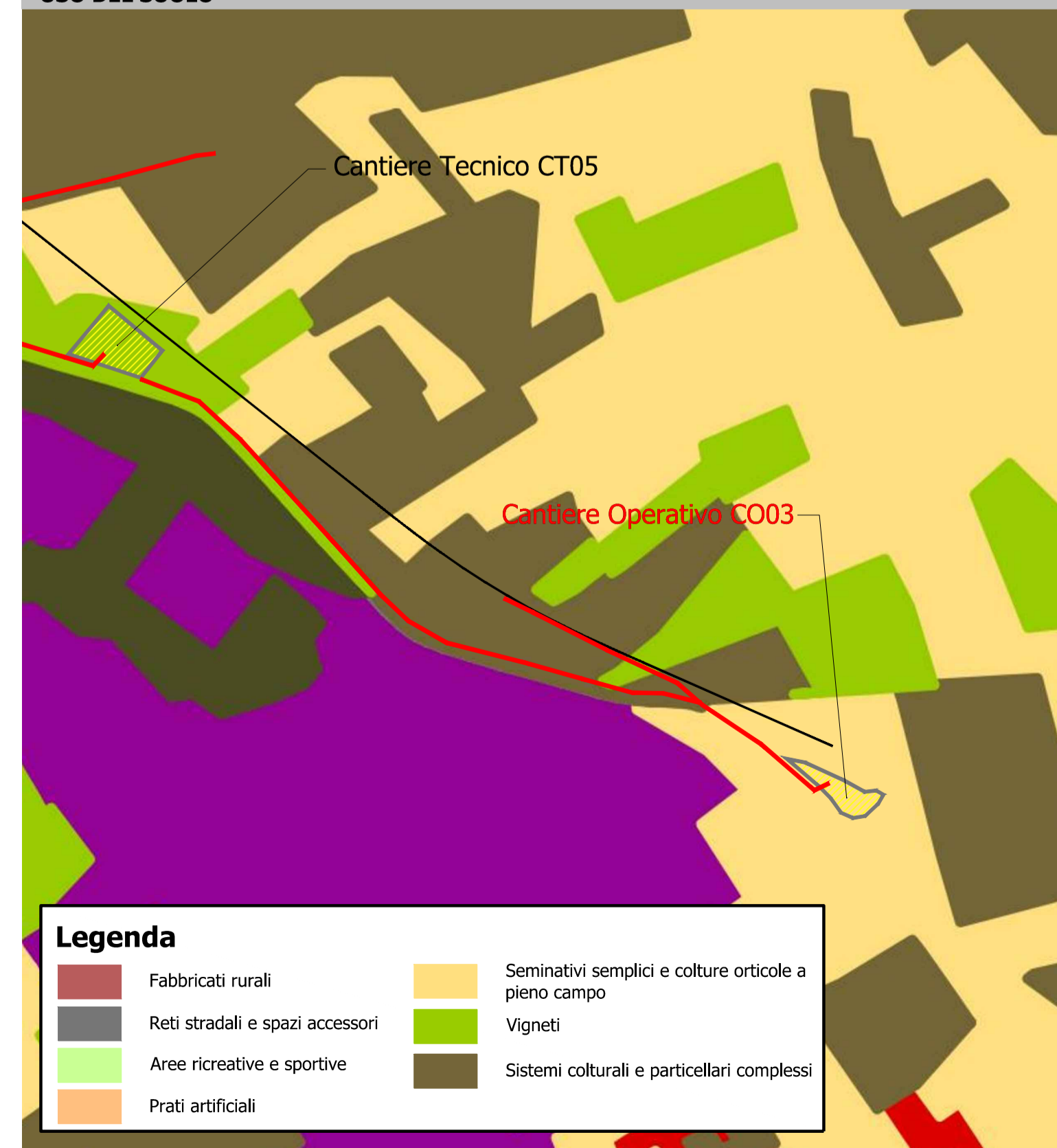
Legenda

ZONE A	ZONE C (1km)	ZONE D3	ZONA E1 2B	ZONA E3 3A	ZONA G1	ZONA H1 - rispetto
ZONE B (1km)	ZONE D1	ZONE D4	ZONA E2 2B	ZONA E5 2A	ZONA G2	ZONA H2 - sanitaria
ZONE S	ZONE D2	ZONE D*	ZONA E3 2A	ZONA E5 3A	ZONA G3	ZONA H3 - riserva
		ZONE D**	ZONA E3 2B	ZONA E5 3A	ZONA G4	P.T.P.

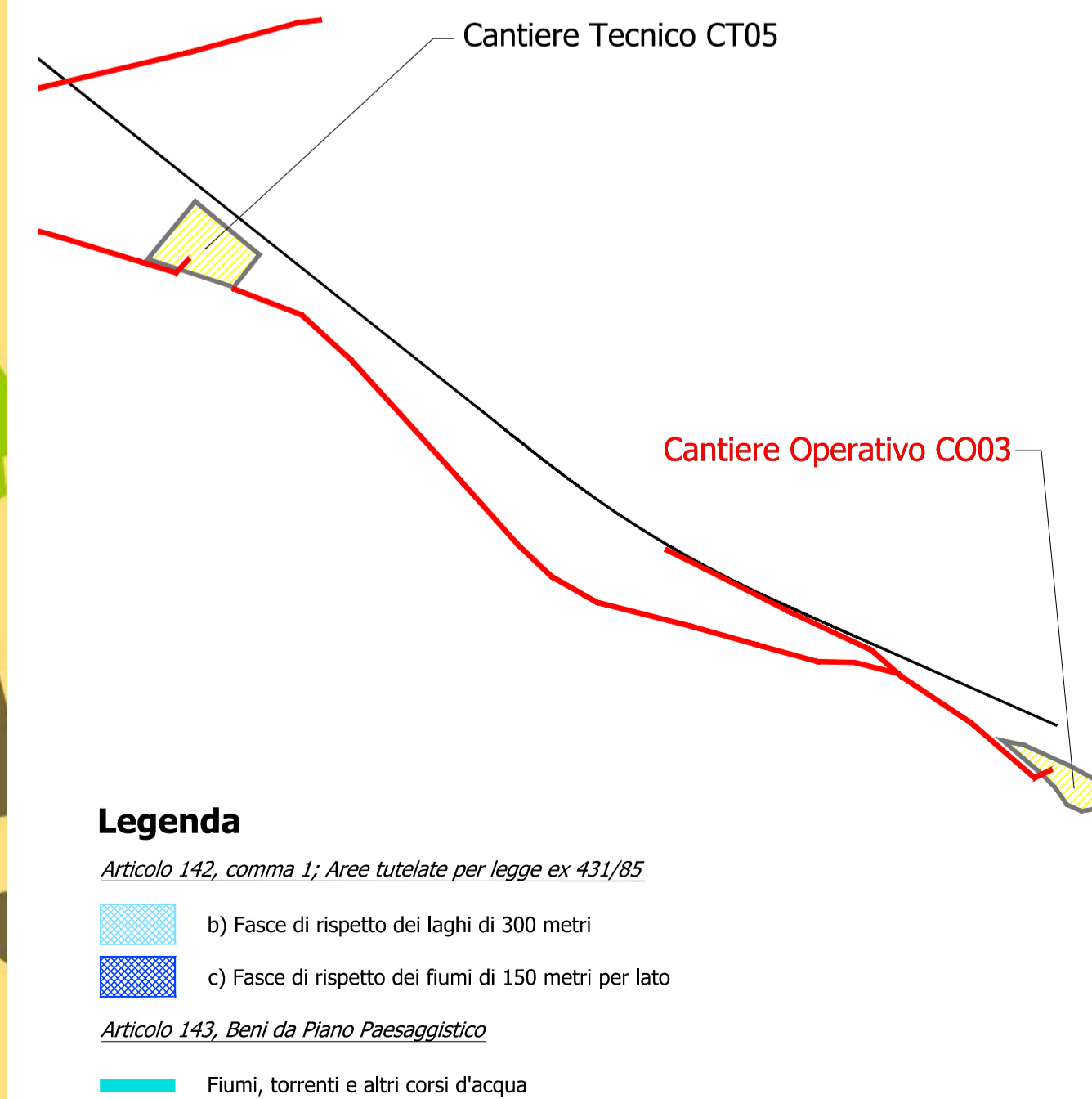
PIANO DI ASSETTO IDROGEOLOGICO



USO DEL SUOLO



ANALISI VINCOLI



Direzione Progettazione e Realizzazione Lavori

S.S. 554 "Cagliaritano"

Adeguamento al tipo B dal km 12+000 al km 18+000

Ex S.S.125 Orientale Sarda - Connessione tra la S.S.554 e la nuova S.S.554

PROGETTO DEFINITIVO

COD. CA352

PROGETTAZIONE: ATI VIA - LOTTI - SERING - VDP - BRENG

RESPONSABILE DELL'INTEGRAZIONE DELLE PRESTAZIONI SPECIALISTICHE:

Dott. Ing. Francesco Nicchiarrelli (Ord. Ing. Prov. Roma 14711)

PROGETTISTA:

Responsabile Tracciato stradale: Dott. Ing. Massimo Capasso (Ord. Ing. Prov. Roma 26011)

Responsabile Strutture: Dott. Ing. Giovanni Piazza (Ord. Ing. Prov. Roma 27296)

Responsabile Idraulica, Geotecnica e Impianti: Dott. Ing. Sergio Di Maio (Ord. Ing. Prov. Palermo 2872)

Responsabile Ambiente: Dott. Ing. Francesco Ventura (Ord. Ing. Prov. Roma 14660)

GEOLOGO:

Dott. Geol. Enrico Curcuruto (Ord. Geo. Regione Sicilia 966)

COORDINATORE SICUREZZA IN FASE DI PROGETTAZIONE:

Dott. Ing. Sergio Di Maio (Ord. Ing. Prov. Palermo 2872)

RESPONSABILE SIA:

Dott. Ing. Francesco Ventura (Ord. Ing. Prov. Roma 14660)

VISTO: IL RESPONSABILE DEL PROCEDIMENTO:

Dott. Ing. Francesco Carrias

GRUPPO DI PROGETTAZIONE

MANDATARIA:

VIA INGEGNERIA

MANDANTI:

LSTI ingegneria

ingegneria

SERING INGEGNERIA

vdp

BRENG BRIDGE ENGINEERS

CANTIERIZZAZIONE
SCHEDA AREA DI CANTIERE
CO03

CODICE PROGETTO	NOME FILE	REVISIONE	SCALA:
PROGETTO	TOOCAAOCANDI_Scheda area di cantiere		
D			
C			
B			
A	EMISSIONE	FEB 2020	C. TUTONE
REV.	DESCRIZIONE	DATA	REDDATTO
		VERIFICATO	APPROVATO