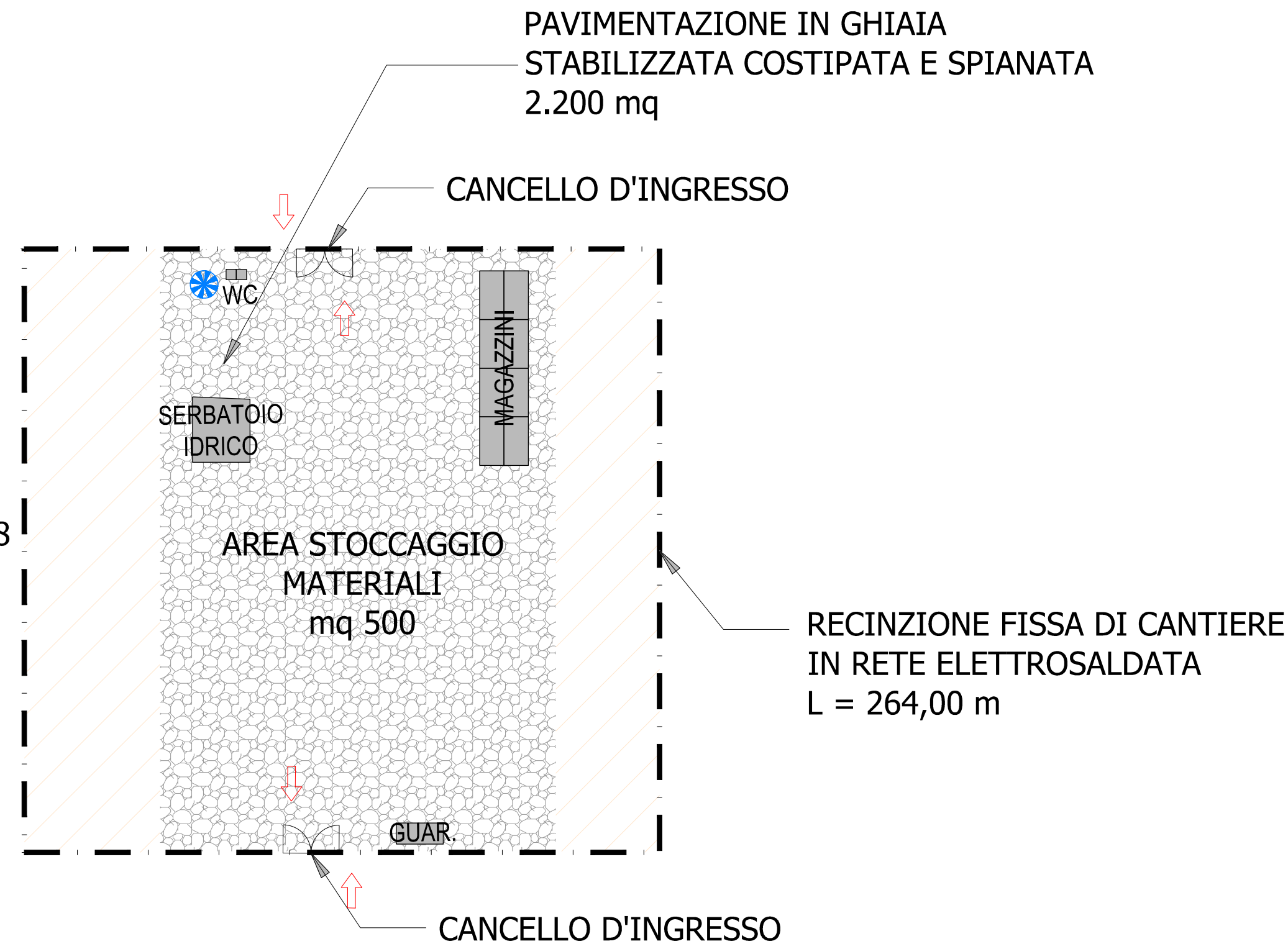


CANTIERE TECNICO_CT02

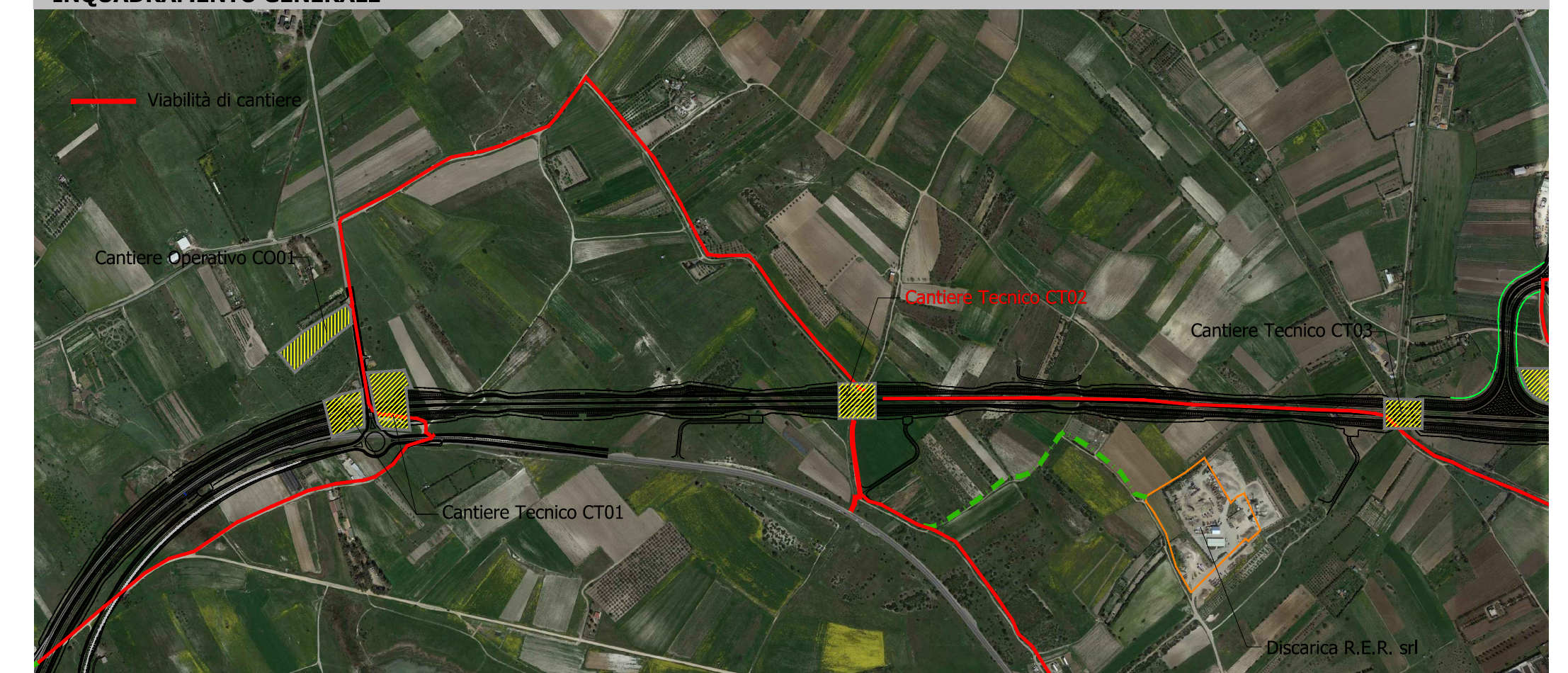
Sup= 4300 mq

Area Operativa:

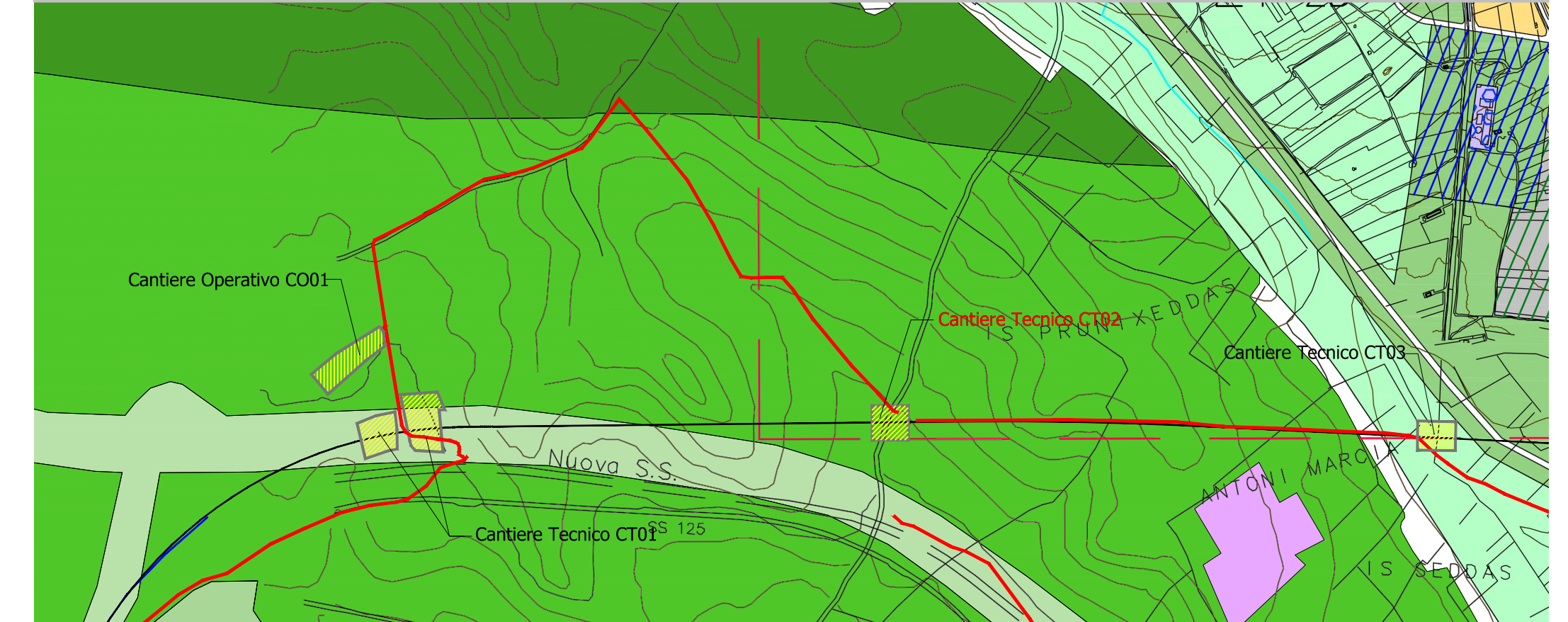
- Magazzino materiali dim. 2.6x5.2x2.2 m - n°8
- Guardiania - n°1
- Serbatoio idrico - n°1
- wc chimici - n°2
- Torre faro - n°1



INQUADRAMENTO GENERALE



INQUADRAMENTO URBANISTICO



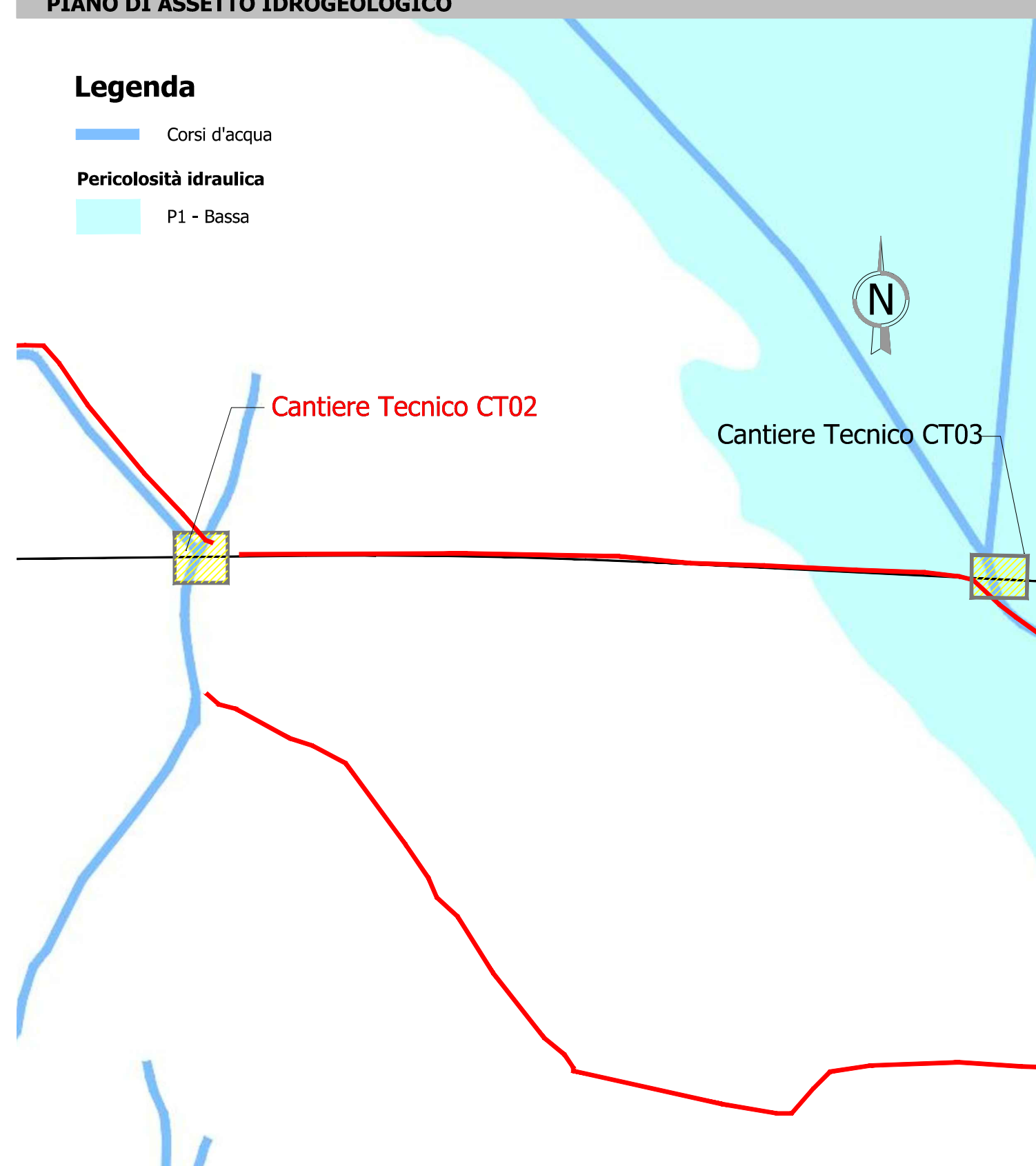
Legenda

ZONE A	ZONE C (sola)	ZONE D3	ZONE E1 2B	ZONE E3 3A	ZONE G1	ZONE H1 - rispetto
ZONE B (sola)	ZONE D1	ZONE D4	ZONE E2 2B	ZONE E5 2A	ZONE G2	ZONE H2 - sanitaria
ZONE S	ZONE D2	ZONE D*	ZONE E3 2A	ZONE E5 2B	ZONE G3	ZONE H3 - riserva
		ZONE D**	ZONE E3 2B	ZONE E5 3A	ZONE G4	P.T.P.

PIANO DI ASSETTO IDROGEOLOGICO

Legenda

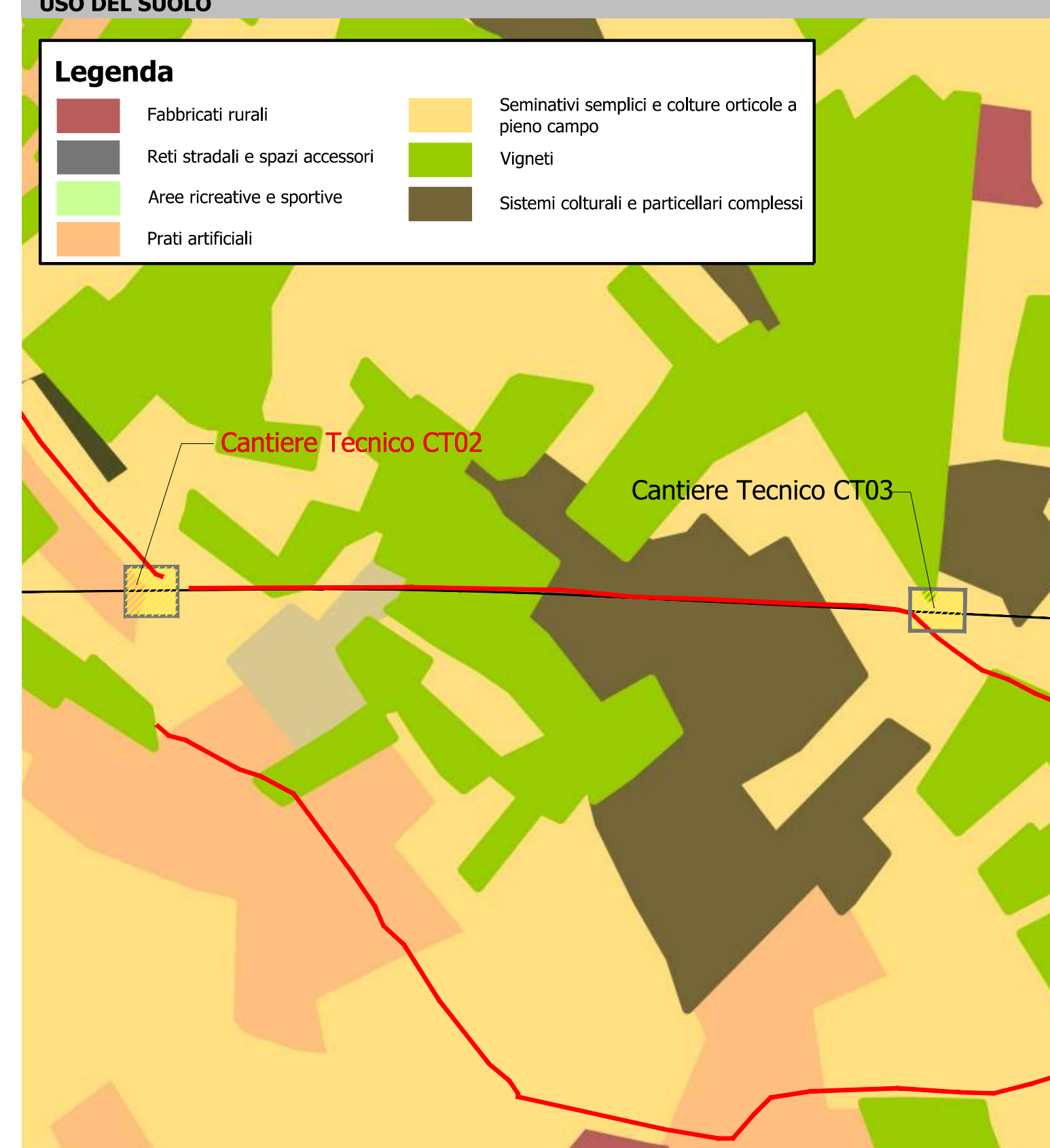
- Corsi d'acqua
- Pericolosità idraulica
- P1 - Bassa



USO DEL SUOLO

Legenda

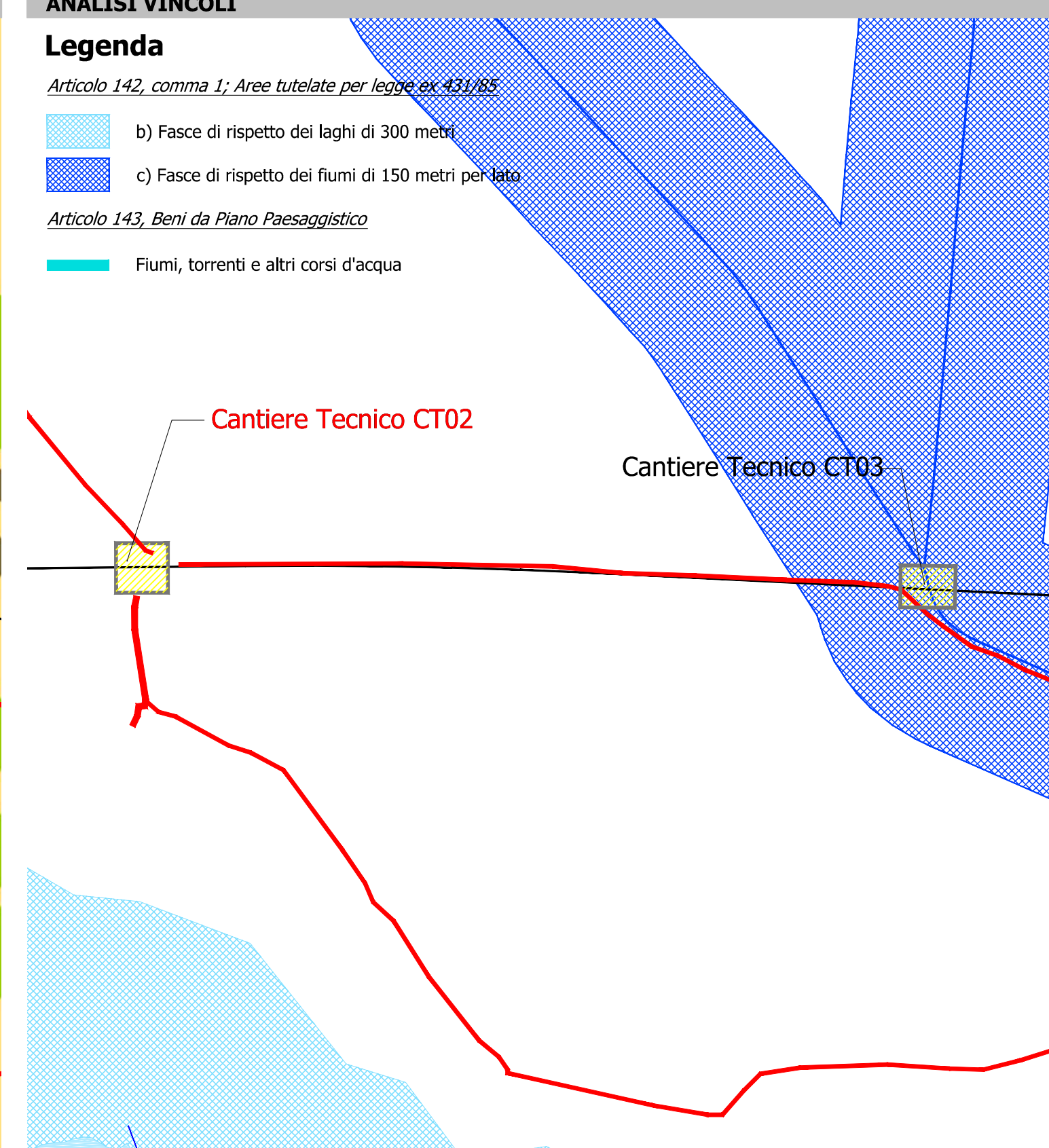
- Fabbricati rurali
- Reti stradali e spazi accessori
- Aree ricreative e sportive
- Prati artificiali
- Seminativi semplici e colture orticole a pieno campo
- Vigneti
- Sistemi colturali e particellari complessi



ANALISI VINCOLI

Legenda

- Articolo 142, comma 1; Aree tutelate per legge ex 431/85
- b) Fasce di rispetto dei laghi di 300 metri
- c) Fasce di rispetto dei fiumi di 150 metri per lato
- Articolo 143, Beni da Piano Paesaggistico
- Fiumi, torrenti e altri corsi d'acqua



GRUPPO FS ITALIANE

Direzione Progettazione e Realizzazione Lavori

S.S. 554 "Cagliaritana"

Adeguamento al tipo B dal km 12+000 al km 18+000

Ex S.S.125 Orientale Sarda - Connessione tra la S.S.554 e la nuova S.S.554

PROGETTO DEFINITIVO

COD. CA352

PROGETTAZIONE: ATI VIA - LOTTI - SERING - VDP - BRENG

RESPONSABILE DELL'INTEGRAZIONE DELLE PRESTAZIONI SPECIALISTICHE:

Dott. Ing. Francesco Nicchiarrelli (Ord. Ing. Prov. Roma 14711)

PROGETTISTA:

Responsabile Tracciato stradale: Dott. Ing. Massimo Capasso (Ord. Ing. Prov. Roma 26011)

Responsabile Strutture: Dott. Ing. Giovanni Piazza (Ord. Ing. Prov. Roma 27296)

Responsabile Idraulica, Geotecnica e Impianti: Dott. Ing. Sergio Di Maio (Ord. Ing. Prov. Palermo 2812)

Responsabile Ambiente: Dott. Ing. Francesco Ventura (Ord. Ing. Prov. Roma 14660)

COORDINATORE SICUREZZA IN FASE DI PROGETTAZIONE:

Dott. Ing. Sergio Di Maio (Ord. Ing. Prov. Palermo 2812)

RESPONSABILE SIA:

Dott. Ing. Francesco Ventura (Ord. Ing. Prov. Roma 14660)

VISTO: IL RESPONSABILE DEL PROCEDIMENTO:

Dott. Ing. Francesco Carras

GRUPPO DI PROGETTAZIONE

MANDATARIA:

VIA INGEGNERIA

LTTI ingegneria

SERING INGEGNERIA

vdp

BRENG BRIDGE ENGINEERS

CANTIERIZZAZIONE
SCHEDA AREA DI CANTIERE
CT02

CODICE PROGETTO	NOME FILE	REVISIONE	SCALA:
PROGETTO	TOOCAAOCANDI_Scheda area di cantiere		
LIV. PROG. ANNO	CODICE ELAB.	A	VAR.
D	TOOCAAOCANDI06		
C			
B			
A	EMISSIONE	FEB 2020	C. TUFONE
REV.	DESCRIZIONE	DATA	REDDATTO
			VERIFICATO
			APPROVATO