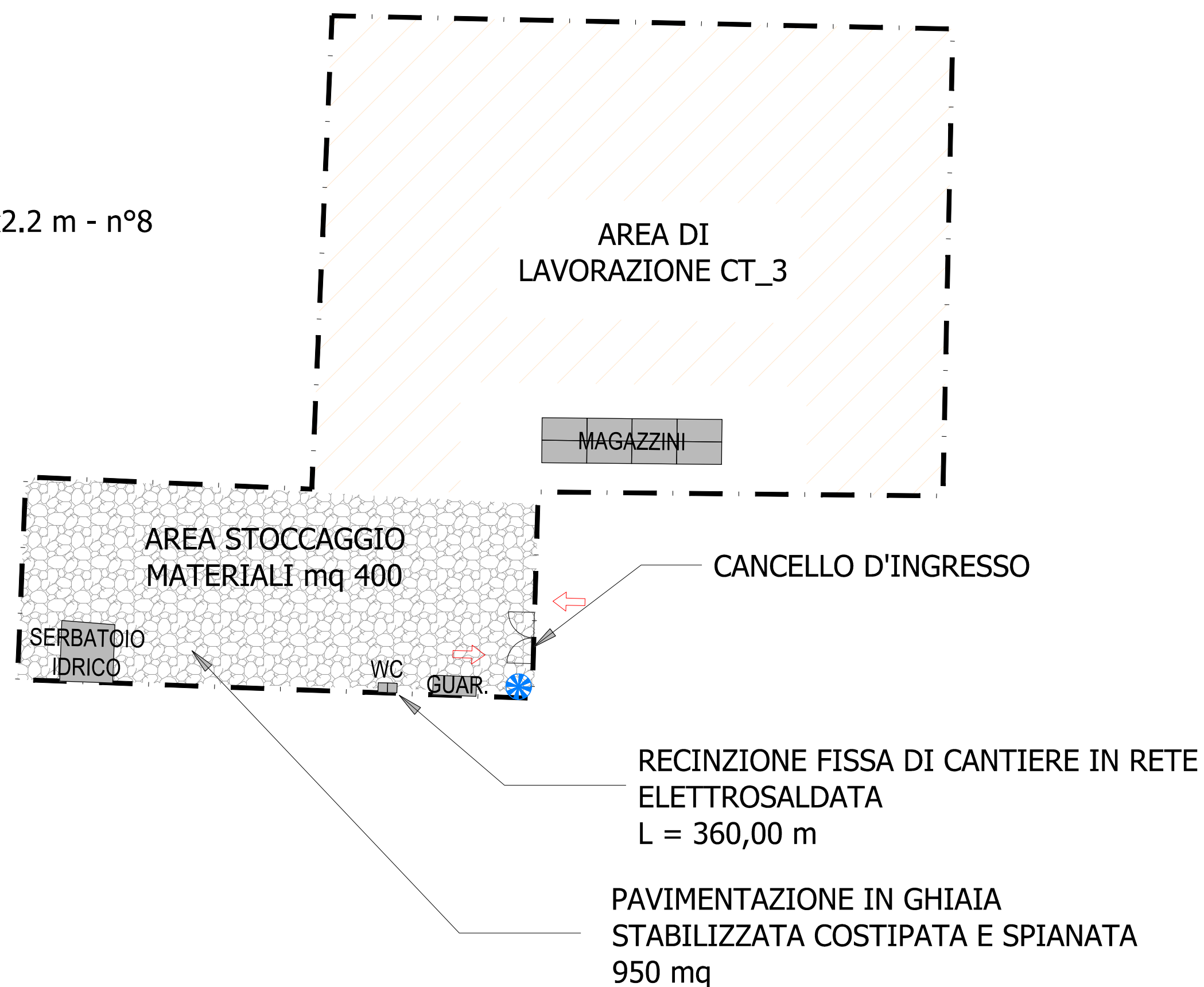


CANTIERE TECNICO_CT03

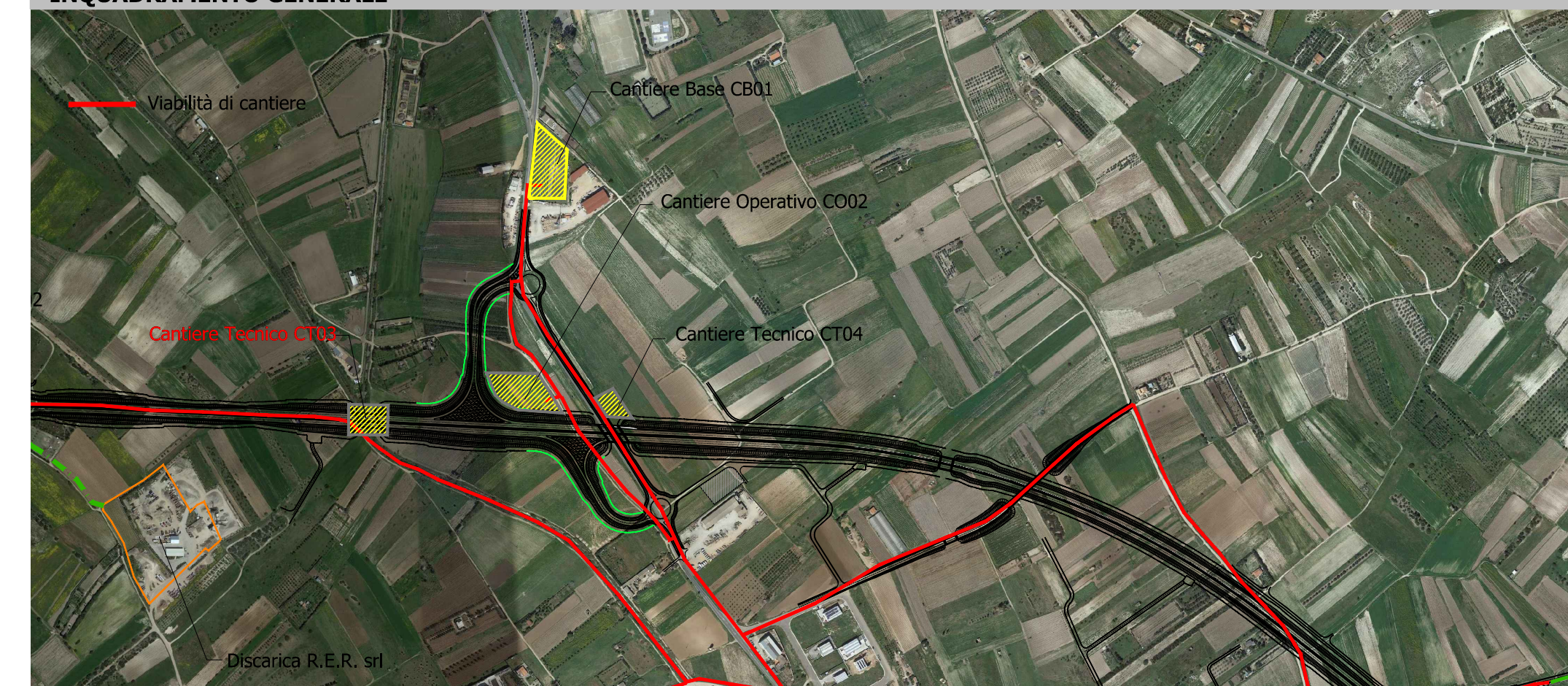
Sup= 5000 mq

Area Operativa:

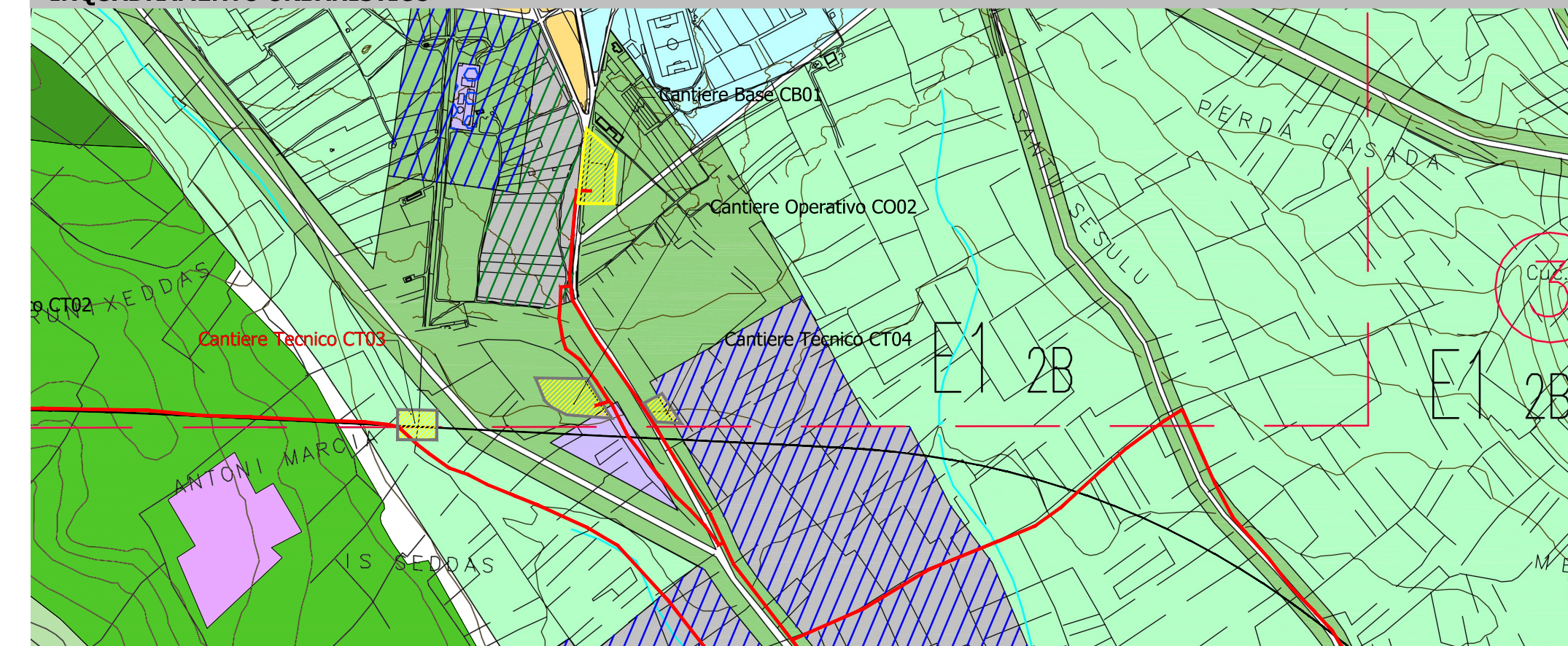
- Magazzino materiali dim. 2.6x5.2x2.2 m - n°8
- Guardiania - n°1
- Serbatoio idrico - n°1
- wc chimici - n°2
- Torre faro - n°1



INQUADRAMENTO GENERALE



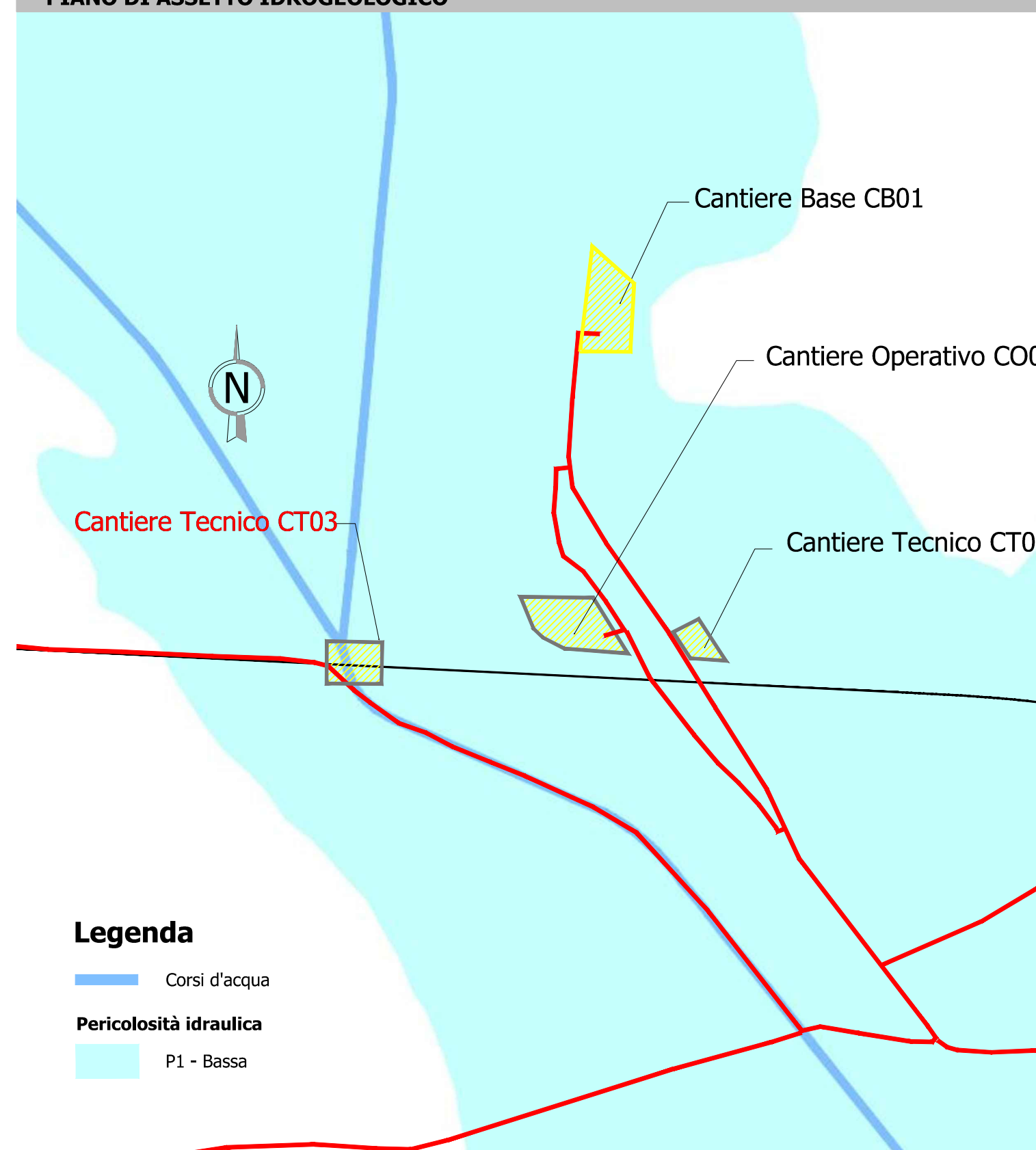
INQUADRAMENTO URBANISTICO



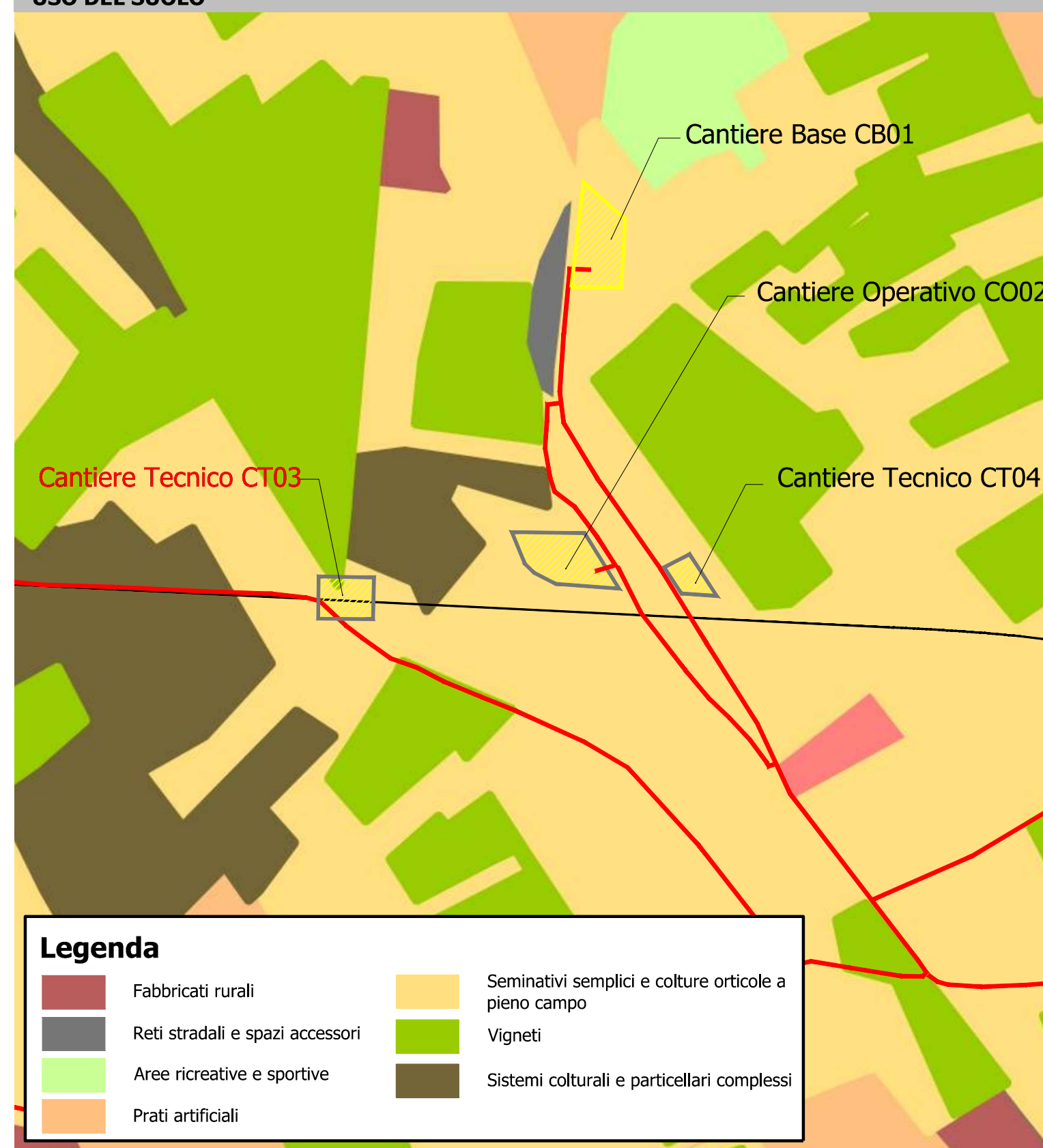
Legenda

- | | | | | | | |
|--------------|--------------|----------|------------|------------|---------|---------------------|
| ZONE A | ZONE C (10m) | ZONE D3 | ZONA E1 2B | ZONA E3 3A | ZONA G1 | ZONA H1 - rispetto |
| ZONE B (10m) | ZONE D1 | ZONE D4 | ZONA E2 2B | ZONA E5 2A | ZONA G2 | ZONA H2 - sanitaria |
| ZONE S | ZONE D2 | ZONE D* | ZONA E3 2A | ZONA E5 2B | ZONA G3 | ZONA H3 - riserva |
| | | ZONE D** | ZONA E3 2B | ZONA E5 3A | ZONA G4 | PTP |

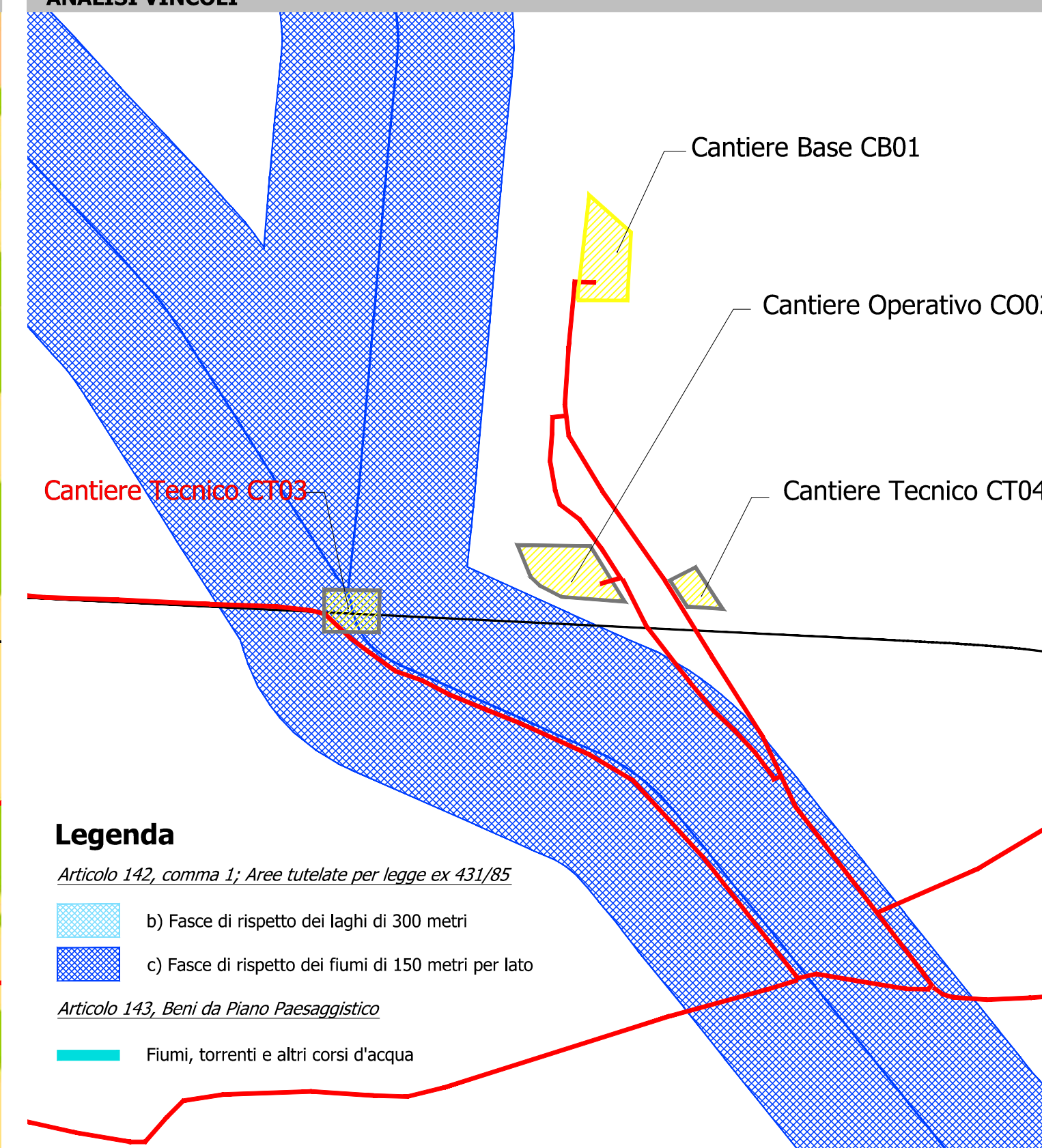
PIANO DI ASSETTO IDROGEOLOGICO



USO DEL SUOLO



ANALISI VINCOLI



GRUPPO FS ITALIANE

Direzione Progettazione e Realizzazione Lavori

S.S. 554 "Cagliaritana"

Adeguamento al tipo B dal km 12+000 al km 18+000

Ex S.S.125 Orientale Sarda - Connessione tra la S.S.554 e la nuova S.S.554

PROGETTO DEFINITIVO

COD. CA352

PROGETTAZIONE: ATI VIA - LOTTI - SERING - VDP - BRENG

RESPONSABILE DELL'INTEGRAZIONE DELLE PRESTAZIONI SPECIALISTICHE:

Dott. Ing. Francesco Nicchiarrelli (Ord. Ing. Prov. Roma 14711)

GRUPPO DI PROGETTAZIONE

MANDATARIA:

PROGETTISTA:
 Responsabile Tracciato stradale: Dott. Ing. Massimo Capasso (Ord. Ing. Prov. Roma 26011)
 Responsabile Strutture: Dott. Ing. Giovanni Piazza (Ord. Ing. Prov. Roma 27296)
 Responsabile Idraulica, Geotecnica e Impianti: Dott. Ing. Sergio Di Maio (Ord. Ing. Prov. Palermo 2872)
 Responsabile Ambiente: Dott. Ing. Francesco Ventura (Ord. Ing. Prov. Roma 14660)

MANDANTI:
 VIÀ INGEGNERIA
 LOTTI SpA ingegneria
 vdp



GEOLOGO:
 Dott. Geol. Enrico Curcuruto (Ord. Geo. Regione Sicilia 966)

COORDINATORE SICUREZZA IN FASE DI PROGETTAZIONE:
 Dott. Ing. Sergio Di Maio (Ord. Ing. Prov. Palermo 2872)

RESPONSABILE SIA:
 Dott. Ing. Francesco Ventura (Ord. Ing. Prov. Roma 14660)

VISTO: IL RESPONSABILE DEL PROCEDIMENTO:
 Dott. Ing. Francesco Carras

CANTIERIZZAZIONE
 SCHEDA AREA DI CANTIERE
 CT03

CODICE PROGETTO	NOME FILE	REVISIONE	SCALA:
PROGETTO	TOOCAA00CANDI_Scheda area di cantiere		
LIV. PROG. ANNO	CODICE ELAB.		
D 19	TOOCAA00CANDI 07	A	VAR.
D			
C			
B			
A	EMISSIONE	FEB 2020	C. TUFONE
REV.	DESCRIZIONE	DATA	REDDATO
		VERIFICATO	APPROVATO