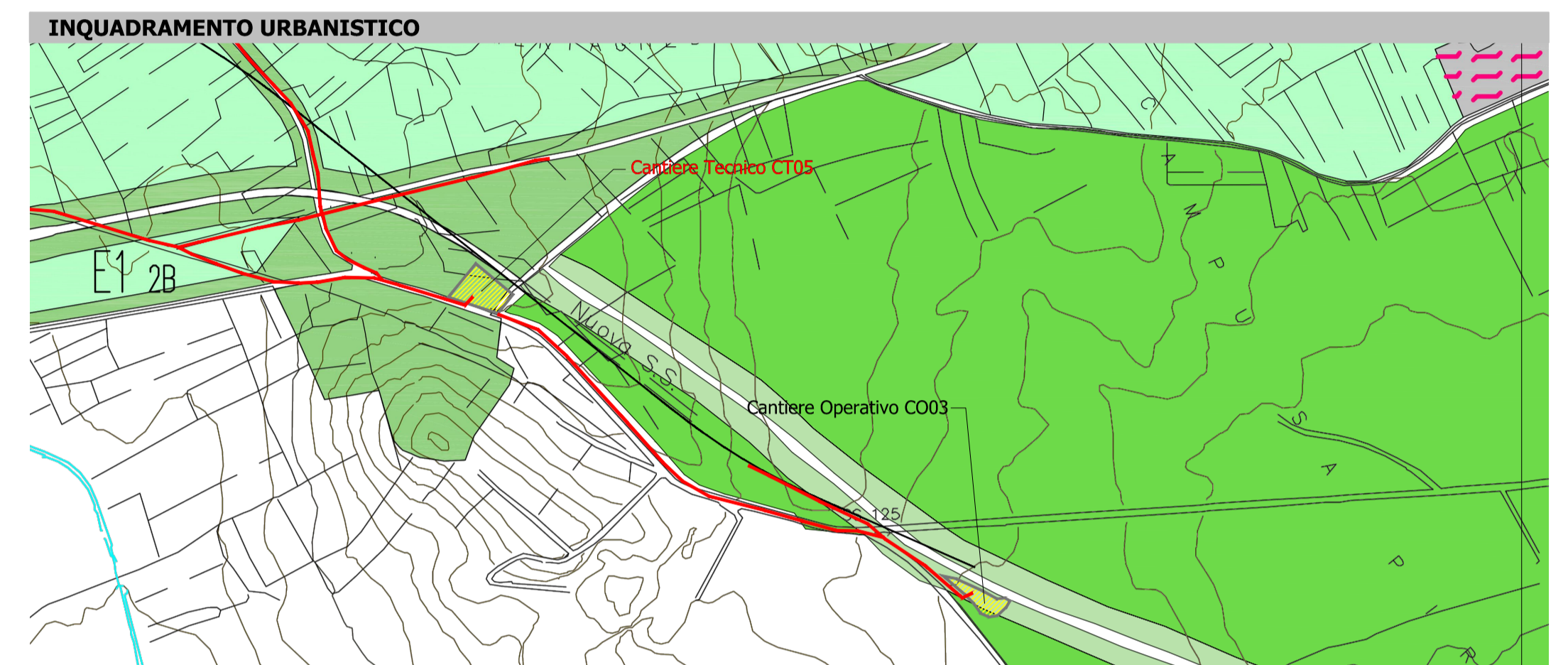
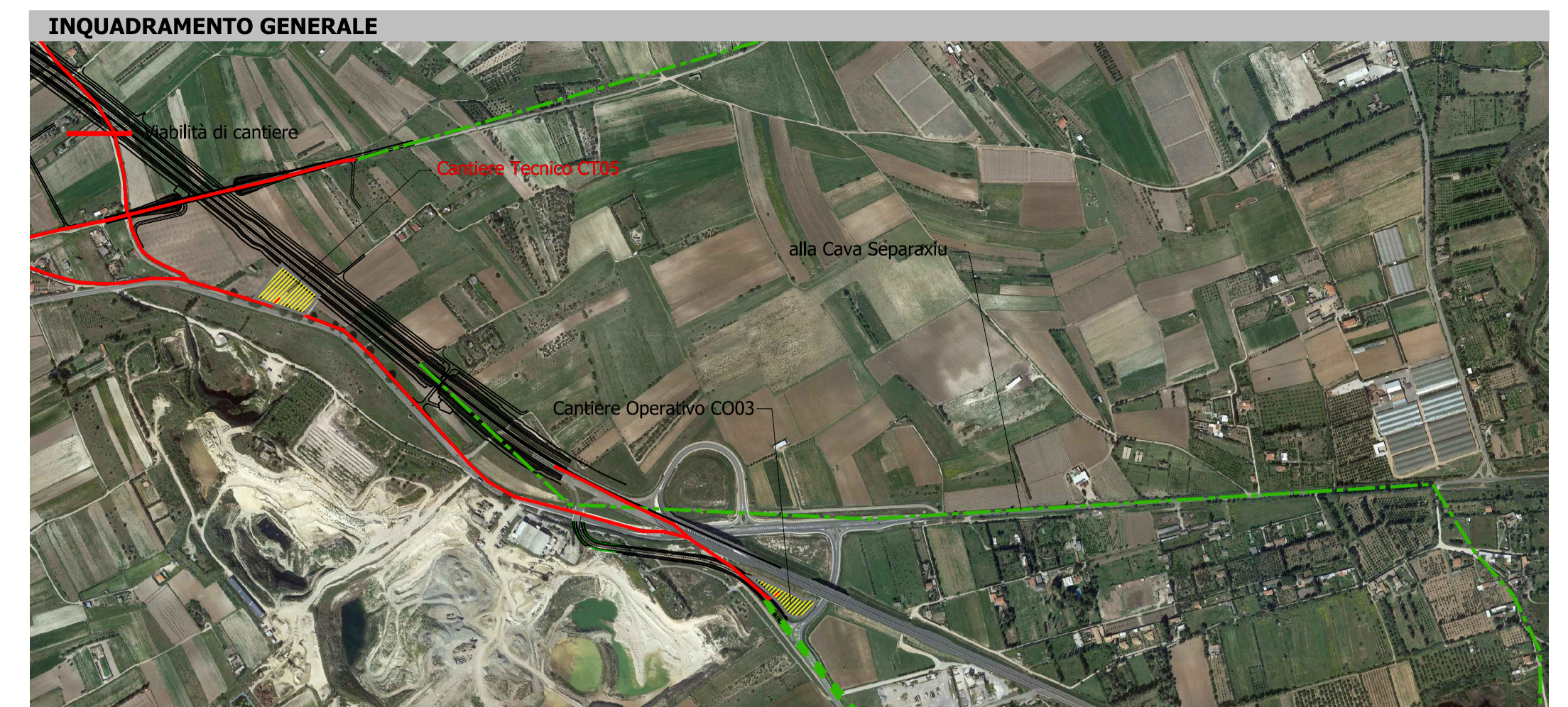
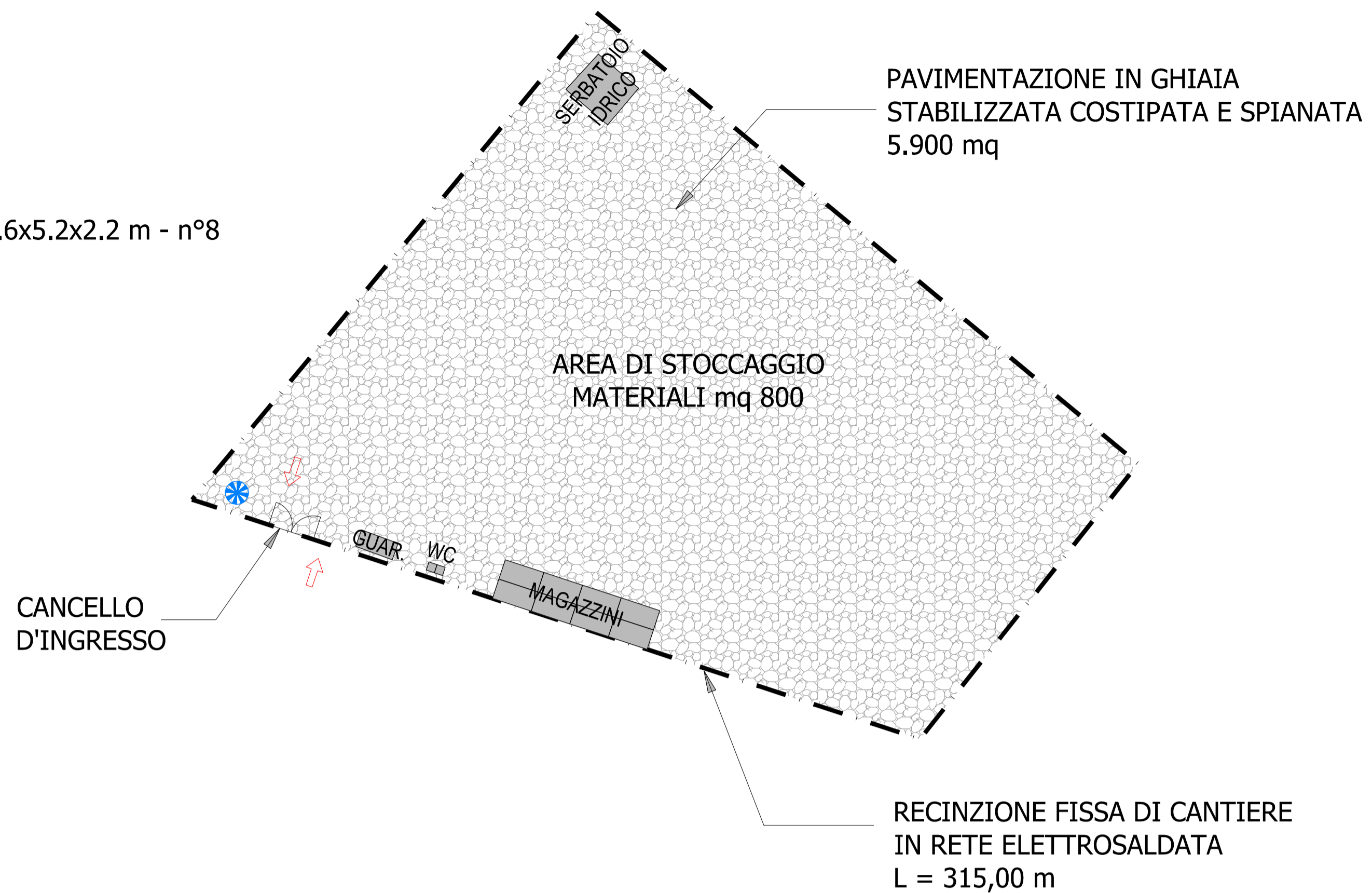


**CANTIERE TECNICO CT05**

Sup= 5700 mq

Area Operativa:

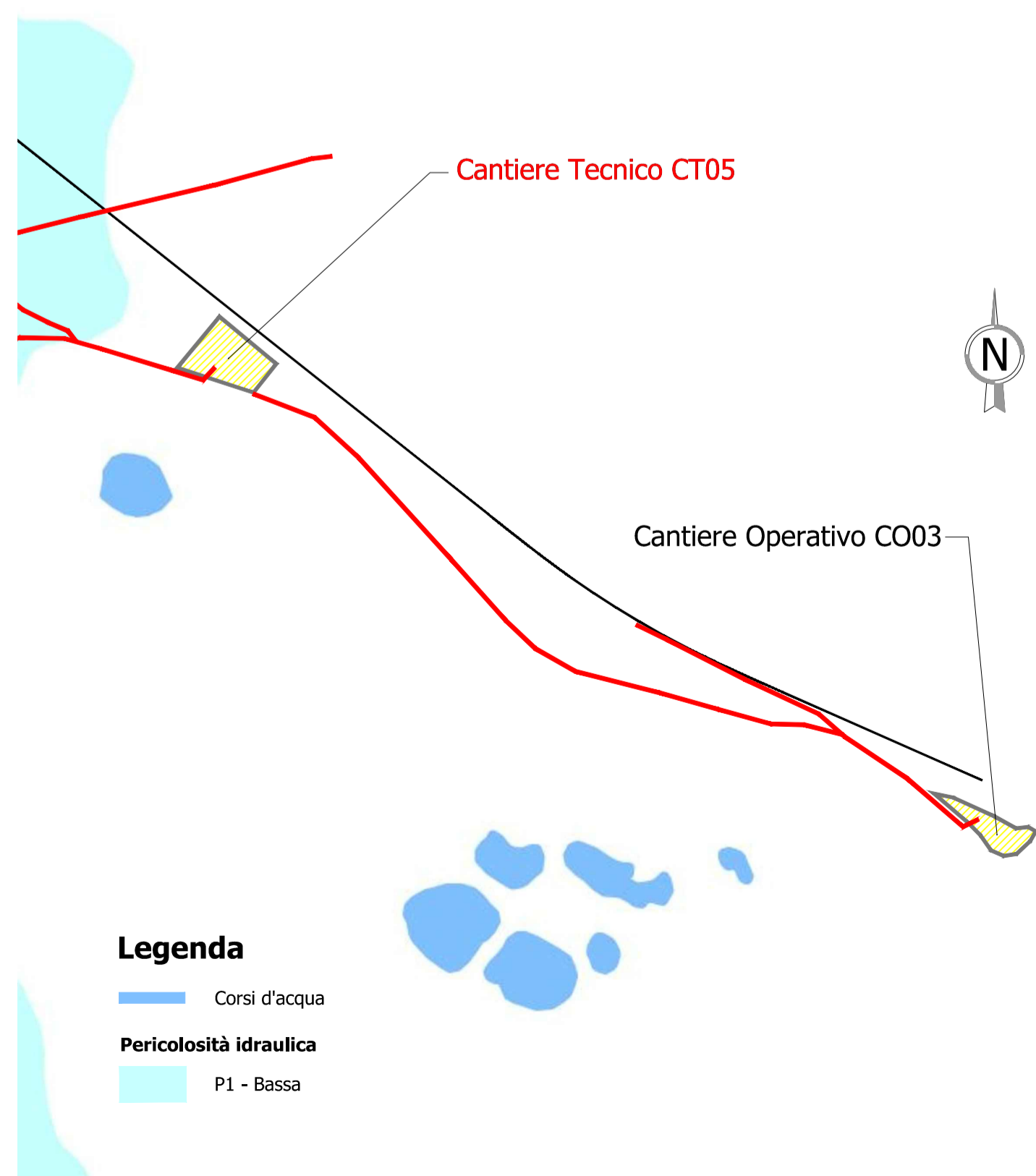
- Magazzino materiali dim. 2.6x5.2x2.2 m - n°8
- Guardiania - n°1
- Serbatoio idrico - n°1
- wc chimici - n°2
- Torre faro - n°1



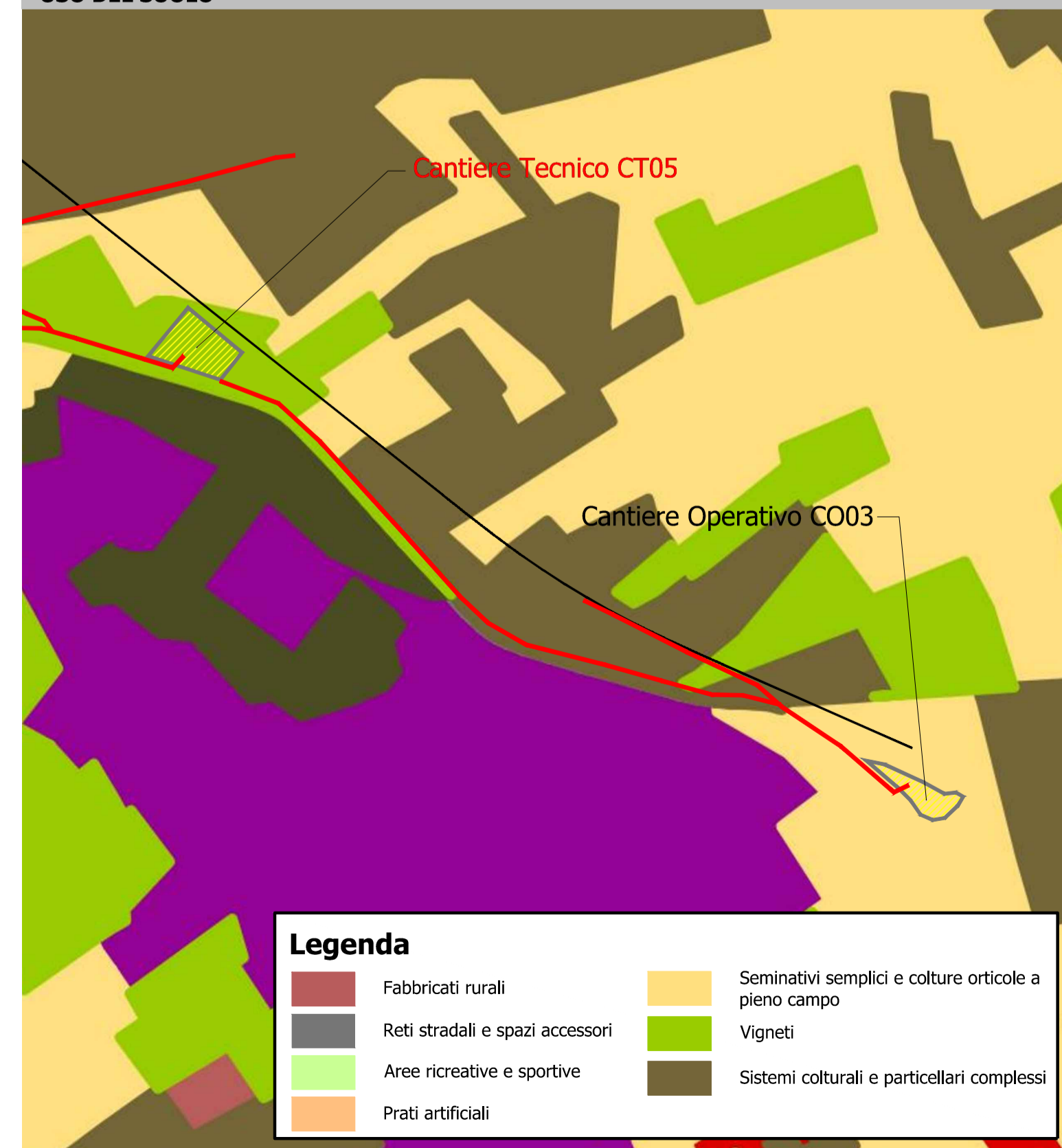
**Legenda**

ZONE A	ZONE C (10m)	ZONE D3	ZONE E1 2B	ZONE E3 3A	ZONE G1	ZONE H1 - rispetto
ZONE B (10m)	ZONE D1	ZONE D4	ZONE E2 2B	ZONE E5 2A	ZONE G2	ZONE H2 - sanitaria
ZONE S	ZONE D2	ZONE D*	ZONE E3 2A	ZONE E5 2B	ZONE G3	ZONE H3 - riserva
		ZONE D**	ZONE E3 2B	ZONE E5 3A	ZONE G4	P.T.P.

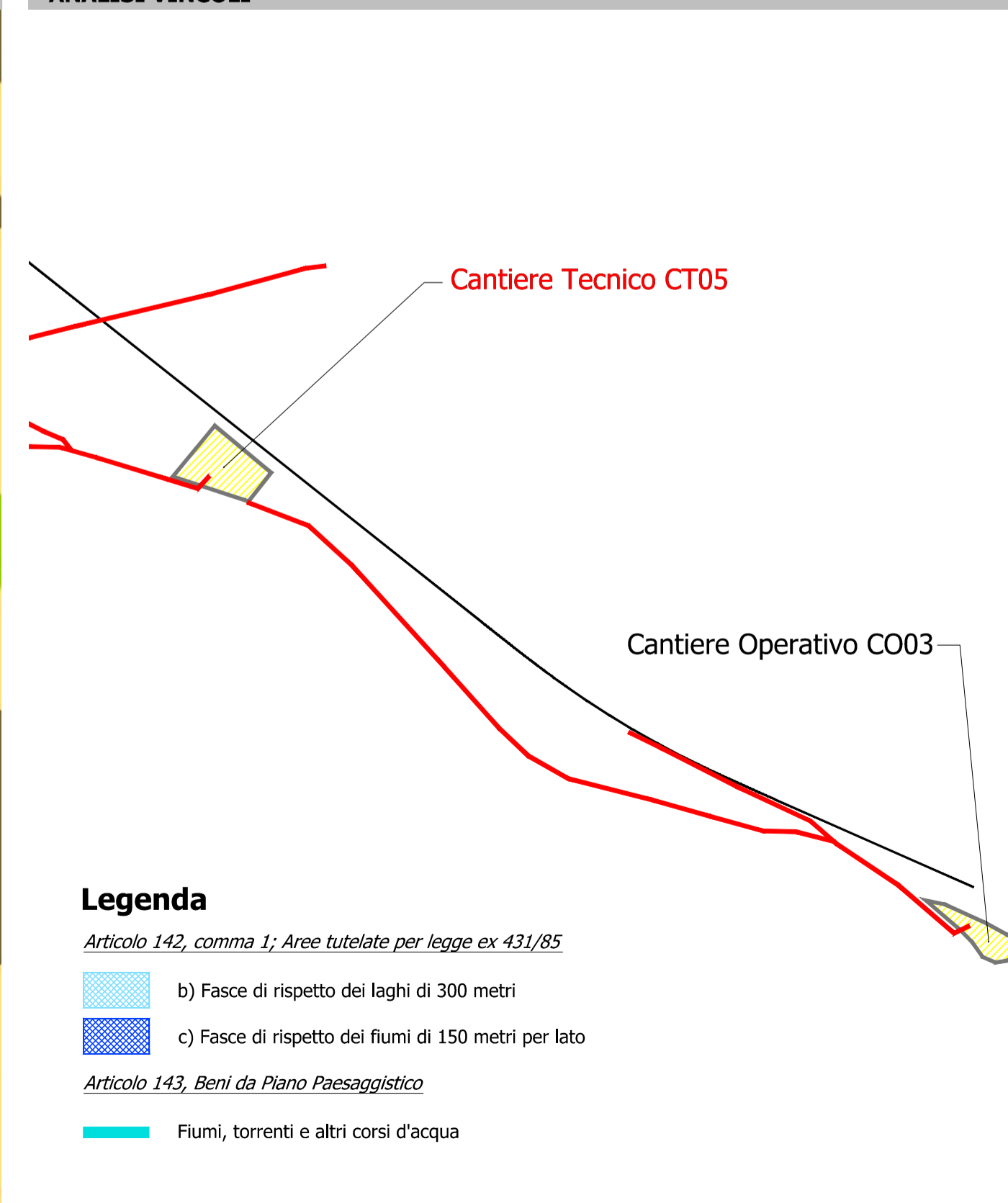
**PIANO DI ASSETTO IDROGEOLOGICO**



**USO DEL SUOLO**



**ANALISI VINCOLI**



GRUPPO FS ITALIANE

Direzione Progettazione e Realizzazione Lavori

S.S. 554 "Cagliaritana"

Adeguamento al tipo B dal km 12+000 al km 18+000

Ex S.S.125 Orientale Sarda - Connessione tra la S.S.554 e la nuova S.S.554

PROGETTO DEFINITIVO

COD. CA352

PROGETTAZIONE: ATI VIA - LOTTI - SERING - VDP - BRENG

RESPONSABILE DELL'INTEGRAZIONE DELLE PRESTAZIONI SPECIALISTICHE:

Dott. Ing. Francesco Nicchiarrelli (Ord. Ing. Prov. Roma 14711)

GRUPPO DI PROGETTAZIONE MANDATARIA:

PROGETTISTA:

Responsabile Tracciato stradale: Dott. Ing. Massimo Capasso (Ord. Ing. Prov. Roma 26011)

Responsabile Strutture: Dott. Ing. Giovanni Piazza (Ord. Ing. Prov. Roma 27296)

Responsabile Idraulica, Geotecnica e Impianti: Dott. Ing. Sergio Di Maio (Ord. Ing. Prov. Palermo 2872)

Responsabile Ambiente: Dott. Ing. Francesco Ventura (Ord. Ing. Prov. Roma 14660)

GEOLOGO:

Dott. Geol. Enrico Curcuruto (Ord. Geo. Regione Sicilia 966)

COORDINATORE SICUREZZA IN FASE DI PROGETTAZIONE:

Dott. Ing. Sergio Di Maio (Ord. Ing. Prov. Palermo 2872)

RESPONSABILE SIA:

Dott. Ing. Francesco Ventura (Ord. Ing. Prov. Roma 14660)

VISTO: IL RESPONSABILE DEL PROCEDIMENTO:

Dott. Ing. Francesco Carras

MANDATARIA:

MANDANT:

MANDANT:

MANDANT:

MANDANT:

MANDANT:

MANDANT:

MANDANT:

MANDANT:

MANDANT:

MANDANT:

MANDANT:

MANDANT:

MANDANT:

MANDANT:

MANDANT:

CANTIERIZZAZIONE  
SCHEDA AREA DI CANTIERE  
CT05

CODICE PROGETTO	NOME FILE	REVISIONE	SCALA:
PROGETTO	TOOCAAOCANDI_Scheda area di cantiere		
LIV. PROG. ANNO	CODICE ELAB.		
DPCA0352 D 19	TOOCAAOCANDI09	A	VAR.
D			
C			
B			
A	EMISSIONE	FEB 2020	C. TUFONE
REV.	DESCRIZIONE	DATA	REDDATTO
		VERIFICATO	APPROVATO