

**S.S. 554 "Cagliaritana"**

Adeguamento al tipo B dal km 12+000 al km 18+000

Ex S.S.125 Orientale Sarda – Connessione tra la S.S.554 e la nuova S.S.554

**PROGETTO DEFINITIVO**

cod. CA352

**PROGETTAZIONE: ATI VIA - LOTTI - SERING - VDP - BRENG**

RESPONSABILE DELL'INTEGRAZIONE DELLE PRESTAZIONI SPECIALISTICHE:

Dott. Ing. Francesco Nicchiarelli (Ord. Ing. Prov. Roma 14711)

PROGETTISTA:

Responsabile Tracciato stradale: Dott. Ing. Massimo Capasso  
(Ord. Ing. Prov. Roma 26031)  
Responsabile Strutture: Dott. Ing. Giovanni Piazza  
(Ord. Ing. Prov. Roma 27296)  
Responsabile Idraulica, Geotecnica e Impianti: Dott. Ing. Sergio Di Maio  
(Ord. Ing. Prov. Palermo 2872)  
Responsabile Ambiente: Dott. Ing. Francesco Ventura  
(Ord. Ing. Prov. Roma 14660)

GEOLOGO:

Dott. Geol. Enrico Curcuruto (Ord. Geo. Regione Sicilia 966)

COORDINATORE SICUREZZA IN FASE DI PROGETTAZIONE:

Dott. Ing. Sergio Di Maio (Ord. Ing. Prov. Palermo 2872)

RESPONSABILE SIA:

Dott. Ing. Francesco Ventura (Ord. Ing. Prov. Roma 14660)

VISTO: IL RESPONSABILE DEL PROCEDIMENTO:

Dott. Ing. Francesco Corrias

GRUPPO DI PROGETTAZIONE

MANDATARIA:



MANDANTI:



**IMPIANTI TECNOLOGICI**

**Calcoli illuminotecnici**



CODICE PROGETTO

PROGETTO LIV. PROG. ANNO

D P C A 0 3 5 2 D 1 9

NOME FILE

CODICE ELAB. T 0 0 I M 0 0 I M P R E 0 2

REVISIONE

A

SCALA:

--

D

C

B

A

EMISSIONE

FEB. 2020

F. LA IUPPA

M.A. CUCCARO

F.NICCHIARELLI

REV.

DESCRIZIONE

DATA

REDATTO

VERIFICATO

APPROVATO

**CA352 - SS554 "Cagliariatana" Adeguamento al tipo B dal km 12+000 al km 18+000**

CALCOLO ILLUMINOTECNICI PER TIPOLOGIA

Responsabile:  
No. ordine:  
Ditta:  
No. cliente:

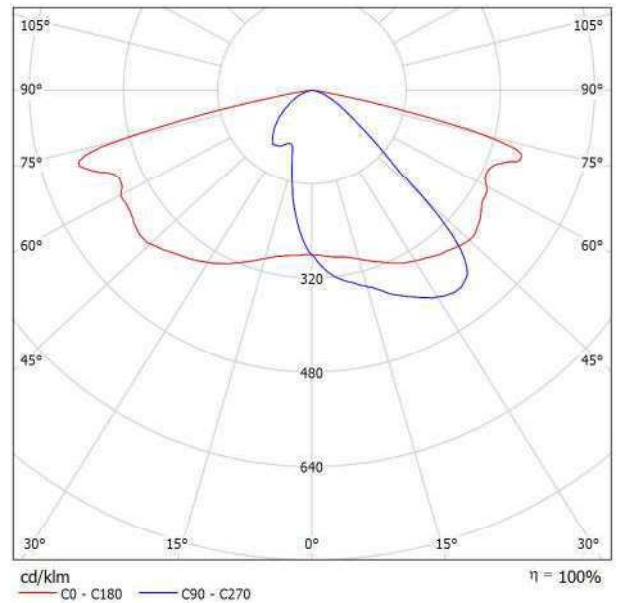
Data: 13.02.2020  
Redattore:

Redattore  
Telefono  
Fax  
e-Mail

## 01KI1D63030\_HM4 KAI S R3 ST-01 350mA 4K / Scheda tecnica apparecchio

Emissione luminosa 1:

Per un'immagine della lampada consultare il nostro catalogo lampade.



Classificazione lampade secondo CIE: 100  
CIE Flux Code: 43 79 97 100 100

A causa dell'assenza di simmetria, per questa lampada non è possibile rappresentare la tabella UGR.

Redattore  
Telefono  
Fax  
e-Mail

## 01KI1D63030\_HM4 KAI S R3 ST-01 350mA 4K / Tabella di intensità luminosa

Lampada: 01KI1D63030\_HM4 KAI S R3 ST-01 350mA 4K  
Lampadine: 1 x R3 39W350mA 4K

Gamma	C 0°	C 15°	C 30°	C 45°	C 60°	C 75°	C 90°	C 105°	C 120°	C 135°
0.0°	281	281	281	281	281	281	281	281	281	281
5.0°	284	292	299	305	309	313	311	313	309	306
10.0°	289	308	321	328	331	333	330	333	330	327
15.0°	298	322	335	341	345	347	345	347	343	340
20.0°	311	342	354	356	358	366	366	366	356	354
25.0°	325	363	372	376	379	388	388	385	378	377
30.0°	338	383	389	397	399	409	409	403	398	399
35.0°	348	397	409	422	421	422	421	414	418	424
40.0°	358	413	431	449	432	410	411	403	427	449
45.0°	369	432	461	462	410	330	306	328	404	457
50.0°	366	454	491	446	300	160	149	161	287	432
55.0°	351	499	502	346	147	95	89	94	140	326
60.0°	343	582	466	179	86	62	59	61	84	166
65.0°	328	620	307	89	53	41	40	40	51	86
70.0°	354	587	105	57	32	26	25	25	31	54
75.0°	324	295	56	29	18	15	14	14	17	27
80.0°	48	56	25	13	8.39	6.53	5.57	6.22	7.99	12
85.0°	3.81	4.99	4.26	2.49	2.04	1.59	1.36	1.51	1.94	2.64
90.0°	0.00	0.00	0.00	0.00	0.00	0.00	0.00	0.00	0.00	0.00

Valori in cd/klm

Redattore  
Telefono  
Fax  
e-Mail

## 01KI1D63030\_HM4 KAI S R3 ST-01 350mA 4K / Tabella di intensità luminosa

Lampada: 01KI1D63030\_HM4 KAI S R3 ST-01 350mA 4K  
Lampadine: 1 x R3 39W350mA 4K

Gamma	C 150°	C 165°	C 180°	C 195°	C 210°	C 225°	C 240°	C 255°	C 270°	C 285°
0.0°	281	281	281	281	281	281	281	281	281	281
5.0°	300	293	283	273	264	254	249	241	240	241
10.0°	319	308	287	267	243	219	202	188	187	188
15.0°	335	324	297	262	219	176	151	135	130	135
20.0°	354	345	311	260	196	144	117	103	99	102
25.0°	372	367	326	259	173	124	108	103	100	101
30.0°	391	387	340	255	153	115	110	109	109	110
35.0°	412	400	352	248	136	111	111	111	113	112
40.0°	435	416	363	237	123	105	108	107	104	107
45.0°	463	435	376	224	109	96	98	93	90	94
50.0°	491	462	383	194	93	81	84	76	73	76
55.0°	490	505	374	147	77	63	66	59	57	58
60.0°	441	557	372	109	62	48	48	44	42	43
65.0°	265	575	360	80	46	36	35	32	31	32
70.0°	95	521	398	59	31	24	24	21	20	20
75.0°	55	260	370	38	18	14	13	10	9.18	9.48
80.0°	27	57	58	13	7.89	5.68	2.82	0.37	0.25	0.27
85.0°	5.70	6.43	5.75	2.59	1.75	0.53	0.22	0.08	0.08	0.08
90.0°	0.00	0.00	0.00	0.00	0.00	0.00	0.00	0.00	0.00	0.00

Valori in cd/klm

Redattore  
Telefono  
Fax  
e-Mail

## 01KI1D63030\_HM4 KAI S R3 ST-01 350mA 4K / Tabella di intensità luminosa

Lampada: 01KI1D63030\_HM4 KAI S R3 ST-01 350mA 4K

Lampadine: 1 x R3 39W350mA 4K

<b>Gamma</b>	<b>C 300°</b>	<b>C 315°</b>	<b>C 330°</b>	<b>C 345°</b>	<b>C 360°</b>
<b>0.0°</b>	281	281	281	281	281
<b>5.0°</b>	247	254	264	273	284
<b>10.0°</b>	202	217	243	267	289
<b>15.0°</b>	150	174	215	261	298
<b>20.0°</b>	114	139	192	259	311
<b>25.0°</b>	105	120	167	259	325
<b>30.0°</b>	109	112	146	252	338
<b>35.0°</b>	112	109	128	241	348
<b>40.0°</b>	109	105	114	226	358
<b>45.0°</b>	100	94	101	205	369
<b>50.0°</b>	85	79	86	170	366
<b>55.0°</b>	65	63	70	125	351
<b>60.0°</b>	47	47	56	86	343
<b>65.0°</b>	34	33	41	60	328
<b>70.0°</b>	23	22	27	41	354
<b>75.0°</b>	12	12	15	23	324
<b>80.0°</b>	1.92	3.95	6.43	9.08	48
<b>85.0°</b>	0.10	0.23	0.97	1.79	3.81
<b>90.0°</b>	0.00	0.00	0.00	0.00	0.00

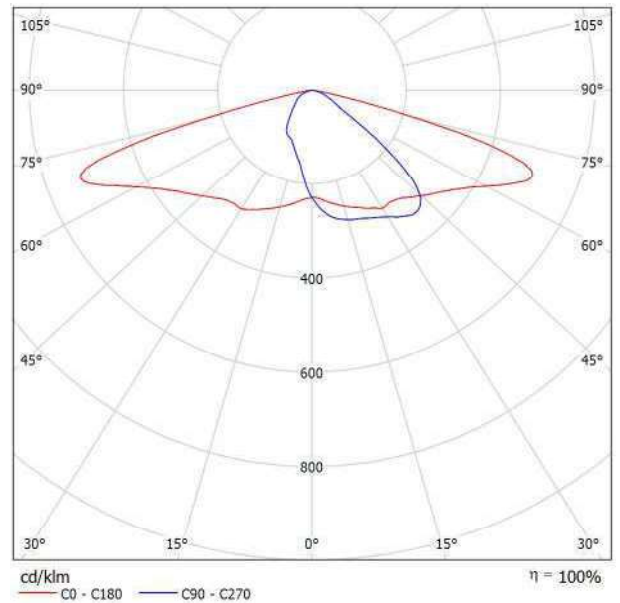
Valori in cd/klm

Redattore  
Telefono  
Fax  
e-Mail

## 01KI1D63033\_HM4 KAI S R3 ME-02 350mA 4K / Scheda tecnica apparecchio

Emissione luminosa 1:

Per un'immagine della lampada consultare il nostro catalogo lampade.



Classificazione lampade secondo CIE: 100  
CIE Flux Code: 37 74 97 100 100

A causa dell'assenza di simmetria, per questa lampada non è possibile rappresentare la tabella UGR.

Redattore  
Telefono  
Fax  
e-Mail

## 01KI1D63033\_HM4 KAI S R3 ME-02 350mA 4K / Tabella di intensità luminosa

Lampada: 01KI1D63033\_HM4 KAI S R3 ME-02 350mA 4K  
Lampadine: 1 x R3 39W350mA 4K

Gamma	C 0°	C 15°	C 30°	C 45°	C 60°	C 75°	C 90°	C 105°	C 120°	C 135°
0.0°	230	230	230	230	230	230	230	230	230	230
5.0°	234	243	248	254	255	259	258	259	257	255
10.0°	246	261	270	276	276	278	277	279	279	279
15.0°	256	278	289	295	290	288	287	288	292	297
20.0°	267	294	307	308	305	299	292	297	306	309
25.0°	279	310	321	324	323	312	301	310	322	324
30.0°	292	327	334	344	338	328	313	326	337	341
35.0°	292	337	352	364	361	348	330	346	359	362
40.0°	301	355	377	397	385	360	342	360	382	395
45.0°	320	378	415	433	397	345	327	345	392	429
50.0°	342	422	473	459	371	273	249	268	362	453
55.0°	370	507	533	445	269	141	119	139	259	433
60.0°	413	621	562	336	136	66	60	64	123	313
65.0°	472	726	471	172	68	45	42	45	65	158
70.0°	496	656	239	81	43	31	29	30	42	79
75.0°	239	255	100	38	25	19	19	19	25	38
80.0°	36	49	33	16	12	9.96	9.82	9.61	12	16
85.0°	4.31	5.83	6.48	4.33	4.11	3.69	3.70	3.45	3.81	4.19
90.0°	0.00	0.00	0.00	0.00	0.00	0.00	0.00	0.00	0.00	0.00

Valori in cd/klm



Redattore  
Telefono  
Fax  
e-Mail

## 01KI1D63033\_HM4 KAI S R3 ME-02 350mA 4K / Tabella di intensità luminosa

Lampada: 01KI1D63033\_HM4 KAI S R3 ME-02 350mA 4K  
Lampadine: 1 x R3 39W350mA 4K

Gamma	C 150°	C 165°	C 180°	C 195°	C 210°	C 225°	C 240°	C 255°	C 270°	C 285°
0.0°	230	230	230	230	230	230	230	230	230	230
5.0°	250	244	235	226	216	205	198	190	190	190
10.0°	272	264	247	226	202	179	165	155	154	154
15.0°	291	280	258	225	188	162	148	138	134	137
20.0°	306	295	270	225	177	151	134	122	119	122
25.0°	319	310	282	222	167	139	122	113	110	112
30.0°	332	325	294	218	156	125	113	106	106	105
35.0°	350	336	294	204	143	112	101	95	92	92
40.0°	377	354	303	192	126	96	87	79	72	78
45.0°	416	380	321	186	107	79	73	65	58	63
50.0°	472	428	343	172	88	64	61	50	47	50
55.0°	531	513	373	151	72	53	47	42	40	42
60.0°	551	622	415	124	57	42	39	36	34	36
65.0°	451	717	482	98	43	33	31	30	28	29
70.0°	213	636	522	67	29	24	24	21	20	21
75.0°	97	256	256	34	16	14	15	12	11	11
80.0°	34	49	35	12	7.39	5.26	5.44	3.19	2.59	3.06
85.0°	6.82	5.83	4.58	2.48	1.66	0.94	0.42	0.11	0.09	0.11
90.0°	0.00	0.00	0.00	0.00	0.00	0.00	0.00	0.00	0.00	0.00

Valori in cd/klm

Redattore  
Telefono  
Fax  
e-Mail

## 01KI1D63033\_HM4 KAI S R3 ME-02 350mA 4K / Tabella di intensità luminosa

Lampada: ' 01KI1D63033\_HM4 KAI S R3 ME-02 350mA 4K  
Lampadine: 1 x R3 39W350mA 4K

<b>Gamma</b>	<b>C 300°</b>	<b>C 315°</b>	<b>C 330°</b>	<b>C 345°</b>	<b>C 360°</b>
<b>0.0°</b>	230	230	230	230	230
<b>5.0°</b>	196	203	214	224	234
<b>10.0°</b>	164	177	200	224	246
<b>15.0°</b>	147	161	187	224	256
<b>20.0°</b>	133	149	176	222	267
<b>25.0°</b>	121	137	164	217	279
<b>30.0°</b>	111	123	153	213	292
<b>35.0°</b>	98	110	139	200	292
<b>40.0°</b>	84	94	122	189	301
<b>45.0°</b>	72	76	103	183	320
<b>50.0°</b>	60	62	84	168	342
<b>55.0°</b>	46	51	70	146	370
<b>60.0°</b>	38	41	56	118	413
<b>65.0°</b>	31	31	42	91	472
<b>70.0°</b>	23	23	28	61	496
<b>75.0°</b>	14	13	16	32	239
<b>80.0°</b>	5.03	4.82	6.91	11	36
<b>85.0°</b>	0.29	0.72	1.35	2.16	4.31
<b>90.0°</b>	0.00	0.00	0.00	0.00	0.00

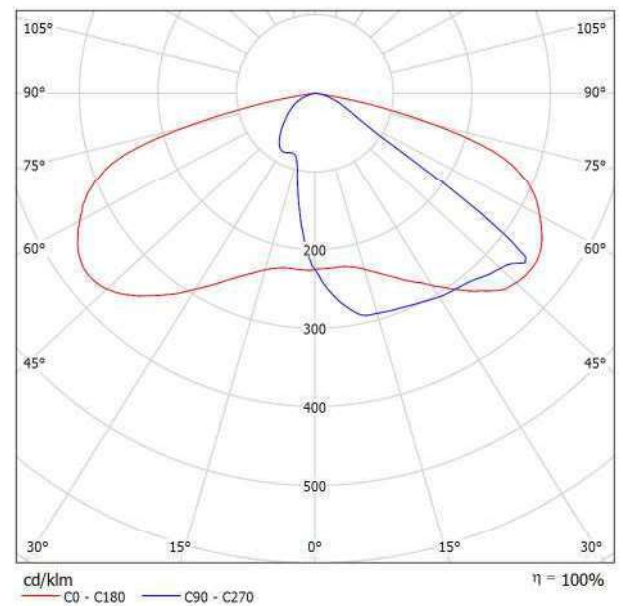
Valori in cd/klm

Redattore  
Telefono  
Fax  
e-Mail

## 01KI1D65031\_HM4 KAI S R3 LA-01 525mA 4K / Scheda tecnica apparecchio

Emissione luminosa 1:

Per un'immagine della lampada consultare il nostro catalogo lampade.



Classificazione lampade secondo CIE: 100  
CIE Flux Code: 36 74 97 100 100

A causa dell'assenza di simmetria, per questa lampada non è possibile rappresentare la tabella UGR.

Redattore  
Telefono  
Fax  
e-Mail

## 01KI1D65031\_HM4 KAI S R3 LA-01 525mA 4K / Tabella di intensità luminosa

Lampada: 01KI1D65031\_HM4 KAI S R3 LA-01 525mA 4K  
Lampadine: 1 x R3 58.5W525mA 4K

Gamma	C 0°	C 15°	C 30°	C 45°	C 60°	C 75°	C 90°	C 105°	C 120°	C 135°
0.0°	225	225	225	225	225	225	225	225	225	225
5.0°	225	236	244	253	255	259	258	259	256	253
10.0°	225	246	263	277	281	284	283	284	281	278
15.0°	232	262	282	297	298	294	292	293	297	297
20.0°	246	282	304	305	302	297	294	295	299	303
25.0°	263	306	320	320	312	304	298	302	308	316
30.0°	281	333	342	339	323	314	303	310	318	334
35.0°	305	362	367	356	337	321	308	318	332	350
40.0°	329	392	396	382	353	331	312	327	348	376
45.0°	350	424	426	410	372	342	323	339	366	405
50.0°	355	447	460	442	386	349	339	347	379	437
55.0°	351	473	500	471	385	268	194	271	381	463
60.0°	332	497	551	496	289	73	64	76	285	490
65.0°	309	507	584	457	72	45	42	47	69	455
70.0°	267	466	470	161	44	31	30	33	45	150
75.0°	167	251	164	58	29	19	19	20	29	59
80.0°	43	41	43	25	14	9.94	9.81	9.85	14	27
85.0°	3.95	5.93	7.18	4.99	4.47	3.77	3.60	3.63	4.49	5.90
90.0°	0.00	0.00	0.00	0.00	0.00	0.00	0.00	0.00	0.00	0.00

Valori in cd/klm

Redattore  
Telefono  
Fax  
e-Mail

## 01KI1D65031\_HM4 KAI S R3 LA-01 525mA 4K / Tabella di intensità luminosa

Lampada: 01KI1D65031\_HM4 KAI S R3 LA-01 525mA 4K  
Lampadine: 1 x R3 58.5W525mA 4K

Gamma	C 150°	C 165°	C 180°	C 195°	C 210°	C 225°	C 240°	C 255°	C 270°	C 285°
0.0°	225	225	225	225	225	225	225	225	225	225
5.0°	246	238	226	214	204	193	187	178	178	178
10.0°	266	248	227	203	181	158	143	128	125	126
15.0°	282	262	233	199	162	131	110	94	89	93
20.0°	302	281	246	198	147	115	99	86	81	85
25.0°	317	304	264	199	134	115	100	88	83	87
30.0°	338	333	287	201	125	117	101	90	84	88
35.0°	363	361	313	201	120	113	98	86	79	85
40.0°	391	391	338	200	117	100	90	77	69	76
45.0°	423	423	360	192	111	81	77	63	58	64
50.0°	459	448	370	167	101	63	59	50	47	50
55.0°	497	475	366	132	85	48	44	41	39	41
60.0°	545	500	348	93	69	38	35	33	32	33
65.0°	583	512	323	62	52	30	28	25	24	25
70.0°	485	480	284	40	33	21	20	17	17	17
75.0°	170	274	183	23	18	13	11	8.88	7.90	8.93
80.0°	49	46	52	10	8.27	5.40	4.56	2.65	2.27	2.58
85.0°	7.88	7.25	5.07	2.31	1.80	0.94	0.41	0.10	0.08	0.10
90.0°	0.00	0.00	0.00	0.00	0.00	0.00	0.00	0.00	0.00	0.00

Valori in cd/klm

Redattore  
Telefono  
Fax  
e-Mail

## 01KI1D65031\_HM4 KAI S R3 LA-01 525mA 4K / Tabella di intensità luminosa

Lampada: 01KI1D65031\_HM4 KAI S R3 LA-01 525mA 4K  
Lampadine: 1 x R3 58.5W525mA 4K

<b>Gamma</b>	<b>C 300°</b>	<b>C 315°</b>	<b>C 330°</b>	<b>C 345°</b>	<b>C 360°</b>
<b>0.0°</b>	225	225	225	225	225
<b>5.0°</b>	185	190	202	212	225
<b>10.0°</b>	141	156	178	201	225
<b>15.0°</b>	108	129	160	197	232
<b>20.0°</b>	97	113	145	196	246
<b>25.0°</b>	97	112	131	196	263
<b>30.0°</b>	97	112	121	193	281
<b>35.0°</b>	95	108	114	191	305
<b>40.0°</b>	89	97	112	189	329
<b>45.0°</b>	77	82	108	179	350
<b>50.0°</b>	61	65	97	150	355
<b>55.0°</b>	45	51	81	115	351
<b>60.0°</b>	36	40	64	80	332
<b>65.0°</b>	28	30	47	53	309
<b>70.0°</b>	19	21	31	35	267
<b>75.0°</b>	11	13	17	21	167
<b>80.0°</b>	4.16	4.95	7.36	8.98	43
<b>85.0°</b>	0.32	0.67	1.28	1.80	3.95
<b>90.0°</b>	0.00	0.00	0.00	0.00	0.00

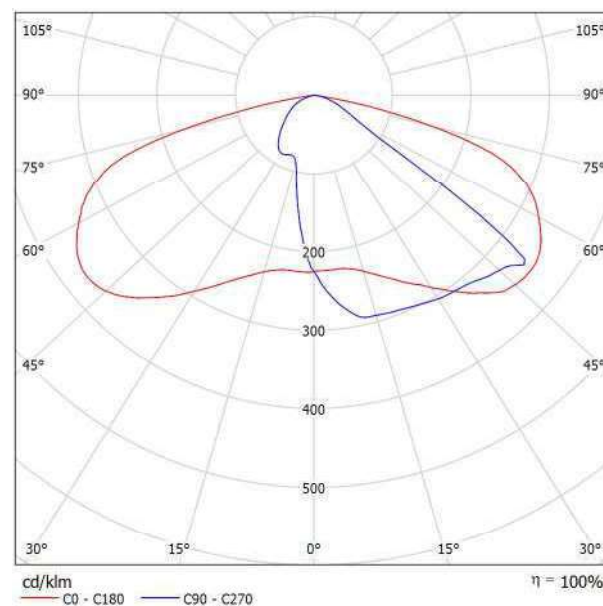
Valori in cd/klm

Redattore  
Telefono  
Fax  
e-Mail

## 01KI1B65031\_HM4 KAI S R1.3 LA-01 525mA 4K / Scheda tecnica apparecchio

Emissione luminosa 1:

Per un'immagine della lampada consultare il nostro catalogo lampade.



Classificazione lampade secondo CIE: 100  
CIE Flux Code: 36 74 97 100 100

A causa dell'assenza di simmetria, per questa lampada non è possibile rappresentare la tabella UGR.

Redattore  
Telefono  
Fax  
e-Mail

## 01KI1B65031\_HM4 KAI S R1.3 LA-01 525mA 4K / Tabella di intensità luminosa

Lampada: 01KI1B65031\_HM4 KAI S R1.3 LA-01 525mA 4K

Lampadine: 1 x R1.3 26.5W525mA 4K

Gamma	C 0°	C 15°	C 30°	C 45°	C 60°	C 75°	C 90°	C 105°	C 120°	C 135°
0.0°	225	225	225	225	225	225	225	225	225	225
5.0°	225	236	244	253	255	259	258	259	256	253
10.0°	225	246	263	277	281	284	283	284	281	278
15.0°	232	262	282	297	298	294	292	293	297	297
20.0°	246	282	304	305	302	297	294	295	299	303
25.0°	263	306	320	320	312	304	298	302	308	316
30.0°	281	333	342	339	323	314	303	310	318	334
35.0°	305	362	367	356	337	321	308	318	332	350
40.0°	329	392	396	382	353	331	312	327	348	376
45.0°	350	424	426	410	372	342	323	339	366	405
50.0°	355	447	460	442	386	349	339	347	379	437
55.0°	351	473	500	471	385	268	194	271	381	463
60.0°	332	497	551	496	289	73	64	76	285	490
65.0°	309	507	584	457	72	45	42	47	69	455
70.0°	267	466	470	161	44	31	30	33	45	150
75.0°	167	251	164	58	29	19	19	20	29	59
80.0°	43	41	43	25	14	9.94	9.81	9.85	14	27
85.0°	3.95	5.93	7.18	4.99	4.47	3.77	3.60	3.63	4.49	5.90
90.0°	0.00	0.00	0.00	0.00	0.00	0.00	0.00	0.00	0.00	0.00

Valori in cd/klm



Redattore  
Telefono  
Fax  
e-Mail

## 01KI1B65031\_HM4 KAI S R1.3 LA-01 525mA 4K / Tabella di intensità luminosa

Lampada: 01KI1B65031\_HM4 KAI S R1.3 LA-01 525mA 4K  
Lampadine: 1 x R1.3 26.5W525mA 4K

Gamma	C 150°	C 165°	C 180°	C 195°	C 210°	C 225°	C 240°	C 255°	C 270°	C 285°
0.0°	225	225	225	225	225	225	225	225	225	225
5.0°	246	238	226	214	204	193	187	178	178	178
10.0°	266	248	227	203	181	158	143	128	125	126
15.0°	282	262	233	199	162	131	110	94	89	93
20.0°	302	281	246	198	147	115	99	86	81	85
25.0°	317	304	264	199	134	115	100	88	83	87
30.0°	338	333	287	201	125	117	101	90	84	88
35.0°	363	361	313	201	120	113	98	86	79	85
40.0°	391	391	338	200	117	100	90	77	69	76
45.0°	423	423	360	192	111	81	77	63	58	64
50.0°	459	448	370	167	101	63	59	50	47	50
55.0°	497	475	366	132	85	48	44	41	39	41
60.0°	545	500	348	93	69	38	35	33	32	33
65.0°	583	512	323	62	52	30	28	25	24	25
70.0°	485	480	284	40	33	21	20	17	17	17
75.0°	170	274	183	23	18	13	11	8.88	7.90	8.93
80.0°	49	46	52	10	8.27	5.40	4.56	2.65	2.27	2.58
85.0°	7.88	7.25	5.07	2.31	1.80	0.94	0.41	0.10	0.08	0.10
90.0°	0.00	0.00	0.00	0.00	0.00	0.00	0.00	0.00	0.00	0.00

Valori in cd/klm

Redattore  
Telefono  
Fax  
e-Mail

## 01KI1B65031\_HM4 KAI S R1.3 LA-01 525mA 4K / Tabella di intensità luminosa

Lampada: 01KI1B65031\_HM4 KAI S R1.3 LA-01 525mA 4K

Lampadine: 1 x R1.3 26.5W525mA 4K

<b>Gamma</b>	<b>C 300°</b>	<b>C 315°</b>	<b>C 330°</b>	<b>C 345°</b>	<b>C 360°</b>
<b>0.0°</b>	225	225	225	225	225
<b>5.0°</b>	185	190	202	212	225
<b>10.0°</b>	141	156	178	201	225
<b>15.0°</b>	108	129	160	197	232
<b>20.0°</b>	97	113	145	196	246
<b>25.0°</b>	97	112	131	196	263
<b>30.0°</b>	97	112	121	193	281
<b>35.0°</b>	95	108	114	191	305
<b>40.0°</b>	89	97	112	189	329
<b>45.0°</b>	77	82	108	179	350
<b>50.0°</b>	61	65	97	150	355
<b>55.0°</b>	45	51	81	115	351
<b>60.0°</b>	36	40	64	80	332
<b>65.0°</b>	28	30	47	53	309
<b>70.0°</b>	19	21	31	35	267
<b>75.0°</b>	11	13	17	21	167
<b>80.0°</b>	4.16	4.95	7.36	8.98	43
<b>85.0°</b>	0.32	0.67	1.28	1.80	3.95
<b>90.0°</b>	0.00	0.00	0.00	0.00	0.00

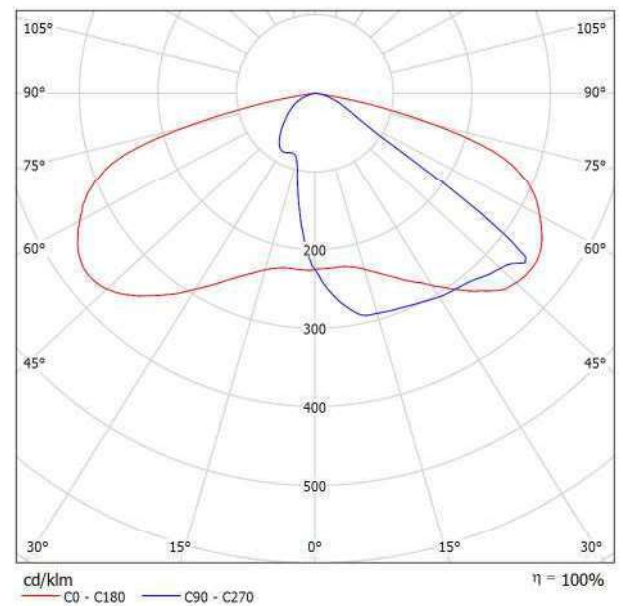
Valori in cd/klm

Redattore  
Telefono  
Fax  
e-Mail

## 01KI1D63031\_HM4 KAI S R3 LA-01 350mA 4K / Scheda tecnica apparecchio

Emissione luminosa 1:

Per un'immagine della lampada consultare il nostro catalogo lampade.



Classificazione lampade secondo CIE: 100  
CIE Flux Code: 36 74 97 100 100

A causa dell'assenza di simmetria, per questa lampada non è possibile rappresentare la tabella UGR.

Redattore  
Telefono  
Fax  
e-Mail

## 01KI1D63031\_HM4 KAI S R3 LA-01 350mA 4K / Tabella di intensità luminosa

Lampada: 01KI1D63031\_HM4 KAI S R3 LA-01 350mA 4K  
Lampadine: 1 x R3 39W350mA 4K

Gamma	C 0°	C 15°	C 30°	C 45°	C 60°	C 75°	C 90°	C 105°	C 120°	C 135°
0.0°	225	225	225	225	225	225	225	225	225	225
5.0°	225	236	244	253	255	259	258	259	256	253
10.0°	225	246	263	277	281	284	283	284	281	278
15.0°	232	262	282	297	298	294	292	293	297	297
20.0°	246	282	304	305	302	297	294	295	299	303
25.0°	263	306	320	320	312	304	298	302	308	316
30.0°	281	333	342	339	323	314	303	310	318	334
35.0°	305	362	367	356	337	321	308	318	332	350
40.0°	329	392	396	382	353	331	312	327	348	376
45.0°	350	424	426	410	372	342	323	339	366	405
50.0°	355	447	460	442	386	349	339	347	379	437
55.0°	351	473	500	471	385	268	194	271	381	463
60.0°	332	497	551	496	289	73	64	76	285	490
65.0°	309	507	584	457	72	45	42	47	69	455
70.0°	267	466	470	161	44	31	30	33	45	150
75.0°	167	251	164	58	29	19	19	20	29	59
80.0°	43	41	43	25	14	9.94	9.81	9.85	14	27
85.0°	3.95	5.93	7.18	4.99	4.47	3.77	3.60	3.63	4.49	5.90
90.0°	0.00	0.00	0.00	0.00	0.00	0.00	0.00	0.00	0.00	0.00

Valori in cd/klm

Redattore  
Telefono  
Fax  
e-Mail

## 01KI1D63031\_HM4 KAI S R3 LA-01 350mA 4K / Tabella di intensità luminosa

Lampada: 01KI1D63031\_HM4 KAI S R3 LA-01 350mA 4K  
Lampadine: 1 x R3 39W350mA 4K

Gamma	C 150°	C 165°	C 180°	C 195°	C 210°	C 225°	C 240°	C 255°	C 270°	C 285°
0.0°	225	225	225	225	225	225	225	225	225	225
5.0°	246	238	226	214	204	193	187	178	178	178
10.0°	266	248	227	203	181	158	143	128	125	126
15.0°	282	262	233	199	162	131	110	94	89	93
20.0°	302	281	246	198	147	115	99	86	81	85
25.0°	317	304	264	199	134	115	100	88	83	87
30.0°	338	333	287	201	125	117	101	90	84	88
35.0°	363	361	313	201	120	113	98	86	79	85
40.0°	391	391	338	200	117	100	90	77	69	76
45.0°	423	423	360	192	111	81	77	63	58	64
50.0°	459	448	370	167	101	63	59	50	47	50
55.0°	497	475	366	132	85	48	44	41	39	41
60.0°	545	500	348	93	69	38	35	33	32	33
65.0°	583	512	323	62	52	30	28	25	24	25
70.0°	485	480	284	40	33	21	20	17	17	17
75.0°	170	274	183	23	18	13	11	8.88	7.90	8.93
80.0°	49	46	52	10	8.27	5.40	4.56	2.65	2.27	2.58
85.0°	7.88	7.25	5.07	2.31	1.80	0.94	0.41	0.10	0.08	0.10
90.0°	0.00	0.00	0.00	0.00	0.00	0.00	0.00	0.00	0.00	0.00

Valori in cd/klm

Redattore  
Telefono  
Fax  
e-Mail

## 01KI1D63031\_HM4 KAI S R3 LA-01 350mA 4K / Tabella di intensità luminosa

Lampada: 01KI1D63031\_HM4 KAI S R3 LA-01 350mA 4K  
Lampadine: 1 x R3 39W350mA 4K

<b>Gamma</b>	<b>C 300°</b>	<b>C 315°</b>	<b>C 330°</b>	<b>C 345°</b>	<b>C 360°</b>
<b>0.0°</b>	225	225	225	225	225
<b>5.0°</b>	185	190	202	212	225
<b>10.0°</b>	141	156	178	201	225
<b>15.0°</b>	108	129	160	197	232
<b>20.0°</b>	97	113	145	196	246
<b>25.0°</b>	97	112	131	196	263
<b>30.0°</b>	97	112	121	193	281
<b>35.0°</b>	95	108	114	191	305
<b>40.0°</b>	89	97	112	189	329
<b>45.0°</b>	77	82	108	179	350
<b>50.0°</b>	61	65	97	150	355
<b>55.0°</b>	45	51	81	115	351
<b>60.0°</b>	36	40	64	80	332
<b>65.0°</b>	28	30	47	53	309
<b>70.0°</b>	19	21	31	35	267
<b>75.0°</b>	11	13	17	21	167
<b>80.0°</b>	4.16	4.95	7.36	8.98	43
<b>85.0°</b>	0.32	0.67	1.28	1.80	3.95
<b>90.0°</b>	0.00	0.00	0.00	0.00	0.00

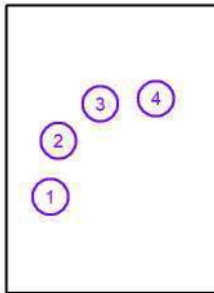
Valori in cd/klm

Redattore  
Telefono  
Fax  
e-Mail

## CORSIA DI SVINCOLO UNIDIREZIONALE / Lampade (lista coordinate)

### 01KI1D63033\_HM4 KAI S R3 ME-02 350mA 4K

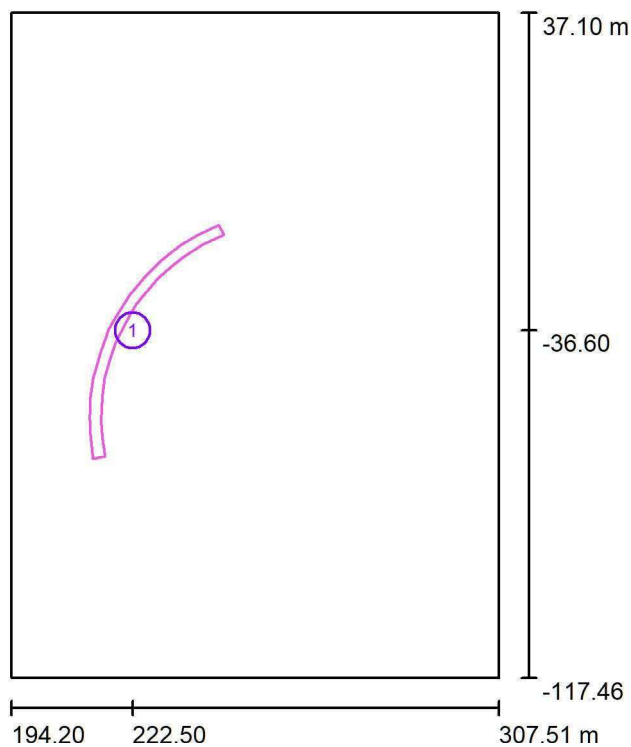
5695 lm, 39.0 W, 1 x 1 x R3 39W350mA 4K (Fattore di correzione 1.000).



No.	Posizione [m]			Rotazione [°]		
	X	Y	Z	X	Y	Z
1	218.001	-65.761	8.000	0.0	0.0	100.0
2	222.428	-35.710	8.000	0.0	0.0	60.0
3	244.953	-15.961	8.000	0.0	0.0	25.0
4	274.901	-13.062	8.000	0.0	0.0	-5.0

Redattore  
 Telefono  
 Fax  
 e-Mail

## CORSIA DI SVINCOLO UNIDIREZIONALE / Superfici di calcolo (panoramica risultati)



Scala 1 : 1759

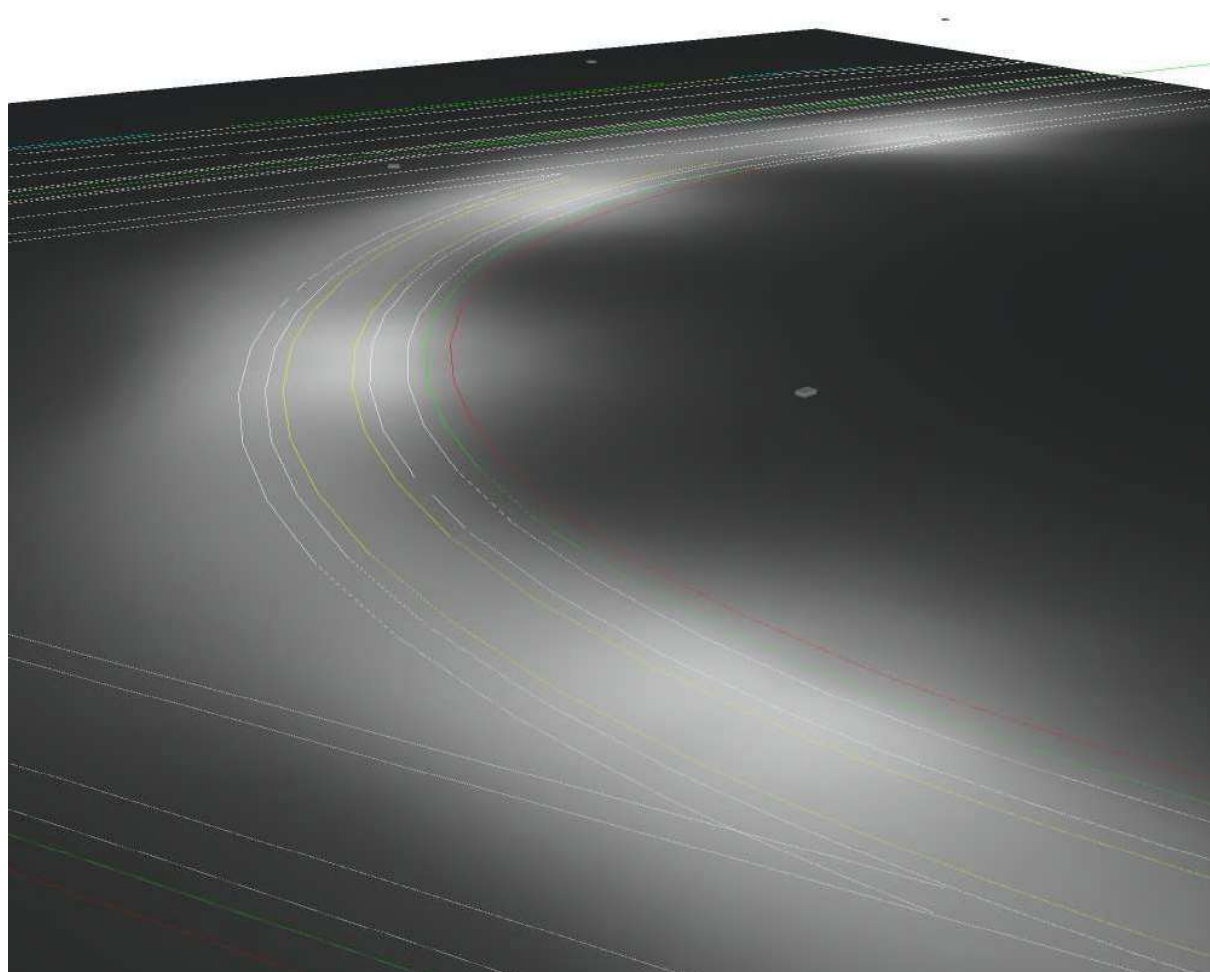
### Elenco superfici di calcolo

No.	Denominazione	Tipo	Reticolo	$E_m$ [lx]	$E_{min}$ [lx]	$E_{max}$ [lx]	$E_{min} / E_m$	$E_{min} / E_{max}$
1	Superficie di calcolo rampa ingresso	perpendicolare	128 x 64	12	4.99	24	0.402	0.209



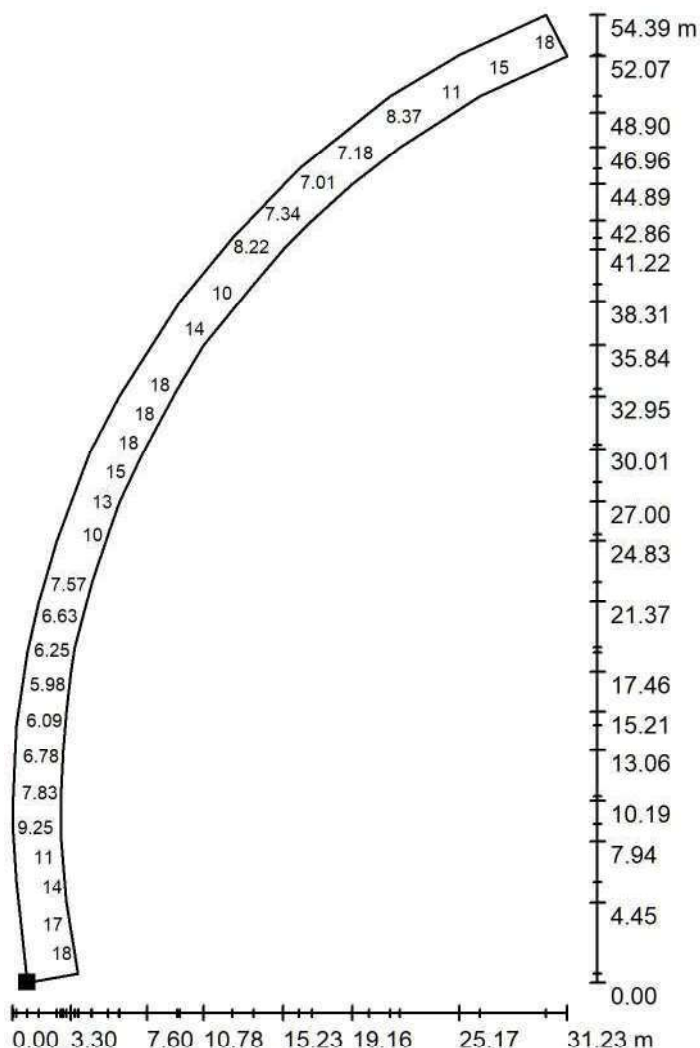
Redattore  
Telefono  
Fax  
e-Mail

## CORSIA DI SVINCOLO UNIDIREZIONALE / Rendering 3D



Redattore  
 Telefono  
 Fax  
 e-Mail

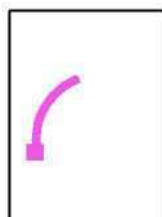
**CORSIA DI SVINCOLO UNIDIREZIONALE / Superficie di calcolo rampa ingresso /  
 Grafica dei valori (E, perpendicolare)**



Valori in Lux, Scala 1 : 426

Impossibile visualizzare tutti i valori calcolati.

Posizione della superficie nella  
 scena esterna:  
 Punto contrassegnato:  
 (213.275 m, -66.474 m, 0.000 m)



Reticolo: 100 x 100 Punti

$E_m$  [lx]  
 11

$E_{min}$  [lx]  
 4.92

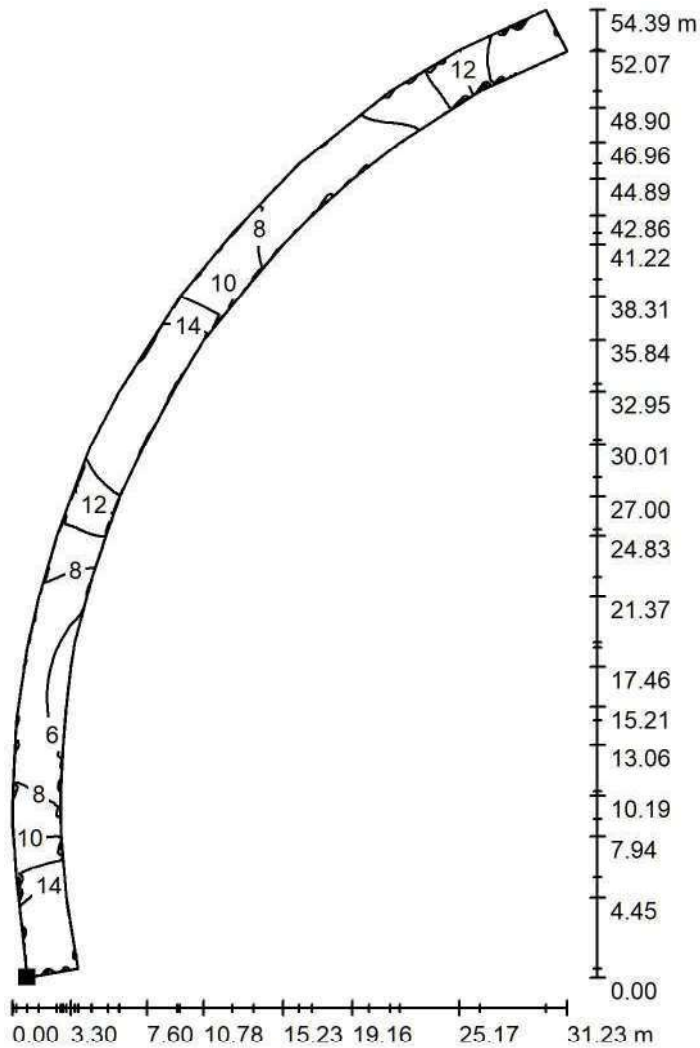
$E_{max}$  [lx]  
 19

$E_{min} / E_m$   
 0.448

$E_{min} / E_{max}$   
 0.255

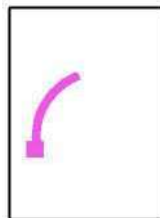
Redattore  
Telefono  
Fax  
e-Mail

**CORSIA DI SVINCOLO UNIDIREZIONALE / Superficie di calcolo rampa ingresso /  
Isolinee (E, perpendicolare)**



Valori in Lux, Scala 1 : 426

Posizione della superficie nella  
scena esterna:  
Punto contrassegnato:  
(213.275 m, -66.474 m, 0.000 m)



Reticolo: 100 x 100 Punti

$E_m$  [lx]  
11

$E_{min}$  [lx]  
4.92

$E_{max}$  [lx]  
19

$E_{min} / E_m$   
0.448

$E_{min} / E_{max}$   
0.255

Redattore  
 Telefono  
 Fax  
 e-Mail

## CORSIA DI USCITA/ENTRATA / Dati di pianificazione

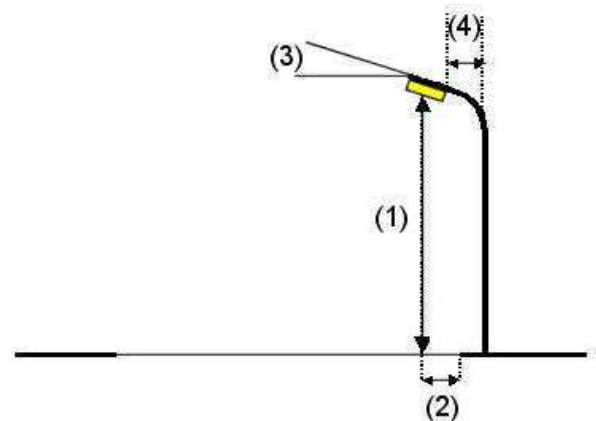
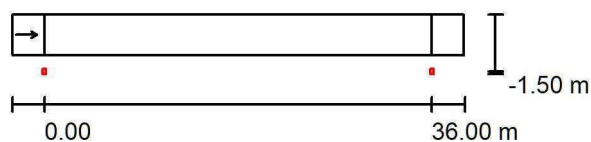
Larghezza zona di studio/corsia 3,75m +1,75m di banchina destra. Distanza palo carreggiata 2,5m. Sbraccio 2,5m. Cat. III. M4 e C4

### Profilo strada

Carreggiata 1 (Larghezza: 3.750 m, Numero corsie: 1, Manto stradale: R3, q0: 0.070)

Fattore di manutenzione: 0.80

### Disposizioni lampade



Lampada:	
Flusso luminoso (Lampada):	5695 lm
Flusso luminoso (Lampadine):	5695 lm
Potenza lampade:	39.0 W
Disposizione:	un lato, in basso
Distanza pali:	36.000 m
Altezza di montaggio (1):	8.000 m
Altezza fuochi:	7.892 m
Distanza dal bordo stradale (2):	-1.500 m
Inclinazione braccio (3):	0.0 °
Lunghezza braccio (4):	2.500 m

01KI1D63030\_HM4 KAI S R3 ST-01 350mA 4K

Valori massimi dell'intensità luminosa

per 70°: 638 cd/klm

per 80°: 66 cd/klm

per 90°: 0.00 cd/klm

Per tutte le direzioni che, per le lampade installate e utilizzabili, formano l'angolo indicato con le verticali inferiori.

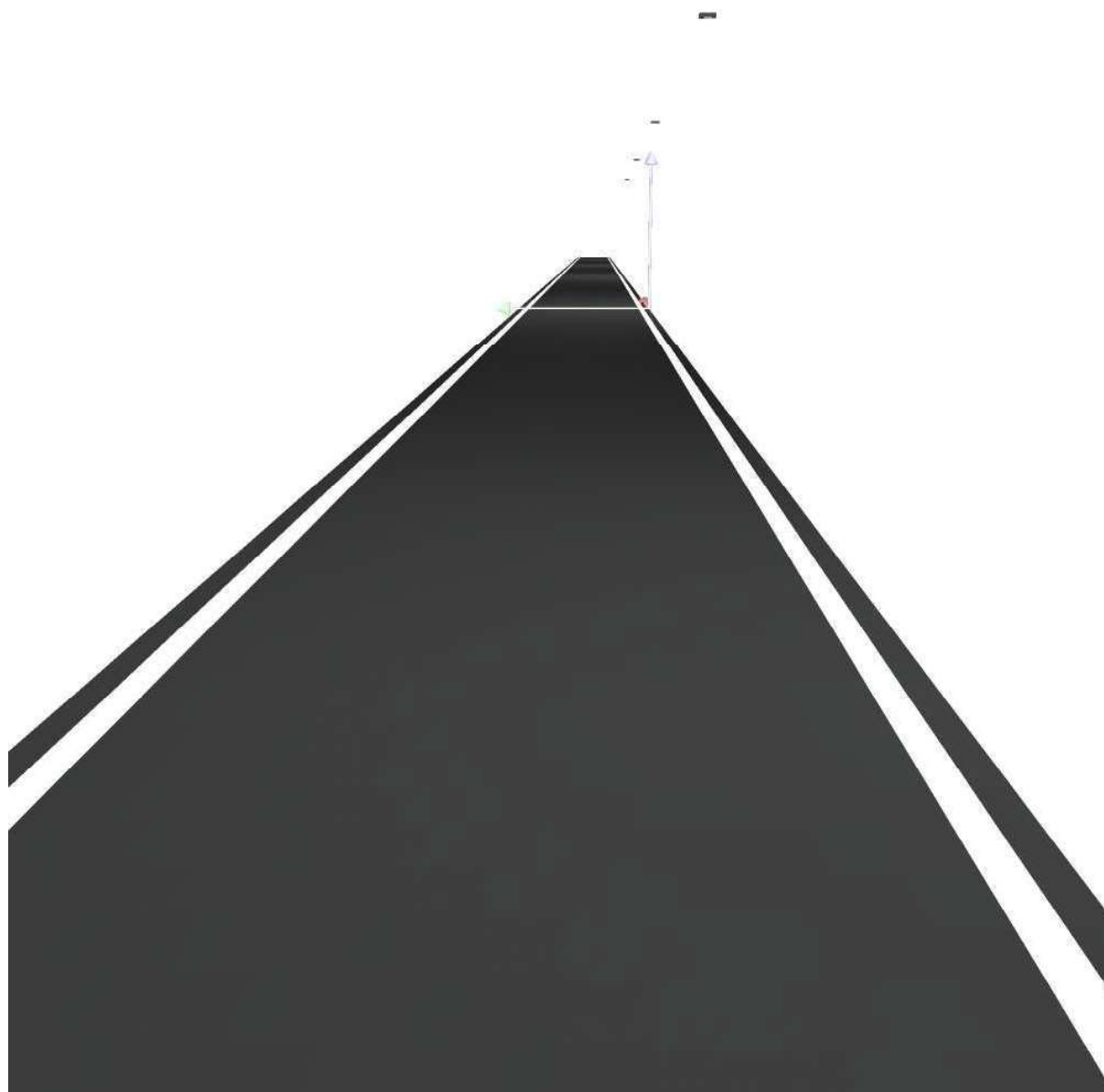
Nessuna intensità luminosa superiore a 90°.

La disposizione rispetta la classe di intensità luminosa G3.

La disposizione rispetta la classe degli indici di abbagliamento D.5.

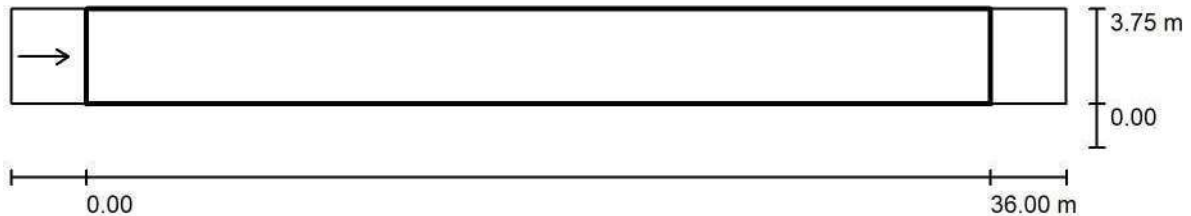
Redattore  
Telefono  
Fax  
e-Mail

### CORSIA DI USCITA/ENTRATA / Rendering 3D



Redattore  
Telefono  
Fax  
e-Mail

## CORSIA DI USCITA/ENTRATA / Campo di valutazione Carreggiata 1 / Panoramica risultati



Fattore di manutenzione: 0.80

Scala 1:301

Reticolo: 12 x 3 Punti

Elementi stradali corrispondenti: Carreggiata 1.

Manto stradale: R3, q0: 0.070

Classe di illuminazione selezionata: ME4a

(Tutti i requisiti fotometrici sono rispettati.)

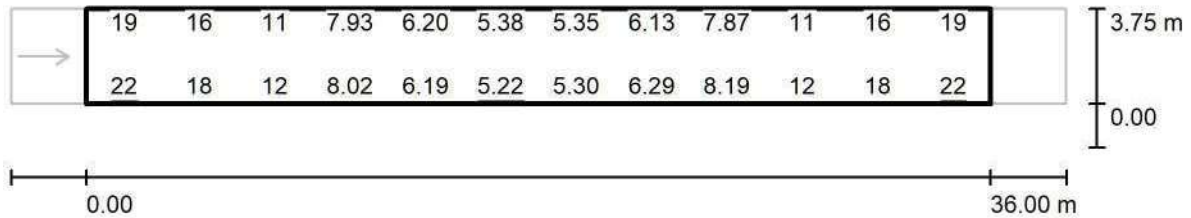
	$L_m$ [cd/m <sup>2</sup> ]	U0	UI	TI [%]	SR
Valori reali calcolati:	0.75	0.62	0.69	11	0.86
Valori nominali secondo la classe:	≥ 0.75	≥ 0.40	≥ 0.60	≤ 15	≥ 0.50
Rispettato/non rispettato:	✓	✓	✓	✓	✓

### Osservatori corrispondenti (1 Pezzo):

No.	Osservatore	Posizione [m]	$L_m$ [cd/m <sup>2</sup> ]	U0	UI	TI [%]
1	Osservatore 1	(-60.000, 1.875, 1.500)	0.75	0.62	0.69	11

Redattore  
 Telefono  
 Fax  
 e-Mail

**CORSIA DI USCITA/ENTRATA / Campo di valutazione Carreggiata 1 / Grafica dei valori (E)**



Valori in Lux, Scala 1 : 301

Impossibile visualizzare tutti i valori calcolati.

Reticolo: 12 x 3 Punti

$E_m$  [lx]  
11

$E_{min}$  [lx]  
5.22

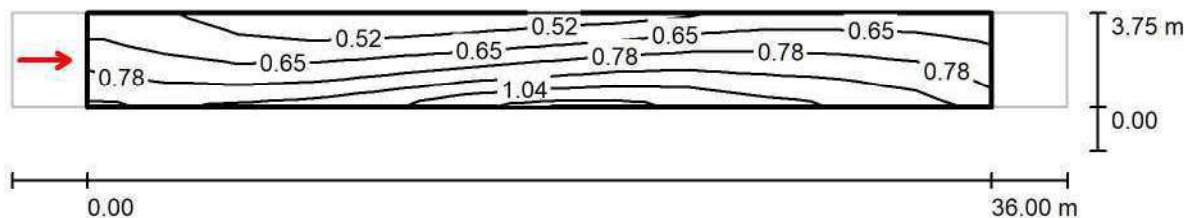
$E_{max}$  [lx]  
22

$E_{min} / E_m$   
0.454

$E_{min} / E_{max}$   
0.234

Redattore  
Telefono  
Fax  
e-Mail

### CORSIA DI USCITA/ENTRATA / Campo di valutazione Carreggiata 1 / Osservatore 1 / Isolinee (L)



Valori in Candela/m<sup>2</sup>, Scala 1 : 301

Reticolo: 12 x 3 Punti

Posizione dell'osservatore: (-60.000 m, 1.875 m, 1.500 m)

Manto stradale: R3, q0: 0.070

	$L_m$ [cd/m <sup>2</sup> ]	U0	UI	TI [%]
Valori reali calcolati:	0.75	0.62	0.69	11
Valori nominali secondo la classe ME4a:	≥ 0.75	≥ 0.40	≥ 0.60	≤ 15
Rispettato/non rispettato:	✓	✓	✓	✓



Redattore  
Telefono  
Fax  
e-Mail

## CORSIA DI USCITA/ENTRATA SU VIADOTTO / Dati di pianificazione

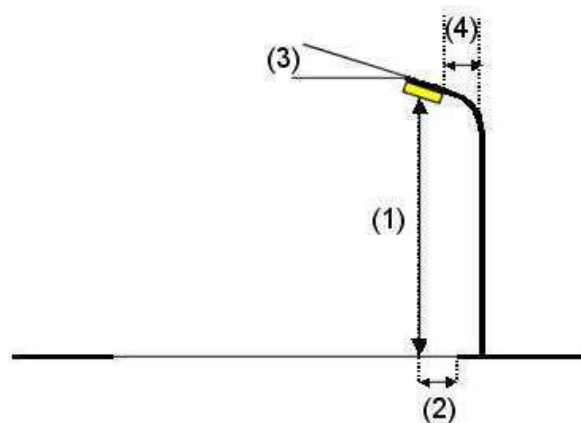
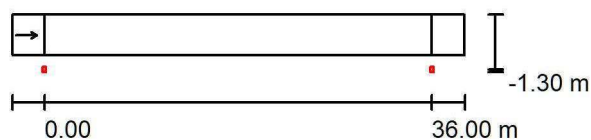
Larghezza zona di studio/corsia 3,75m +1,75m di banchina destra. Distanza palo carreggiata 1,8m. Sbraccio 2,0m. Cat. III. M4 e C4

### Profilo strada

Carreggiata 1 (Larghezza: 3.750 m, Numero corsie: 1, Manto stradale: R3, q0: 0.070)

Fattore di manutenzione: 0.80

### Disposizioni lampade

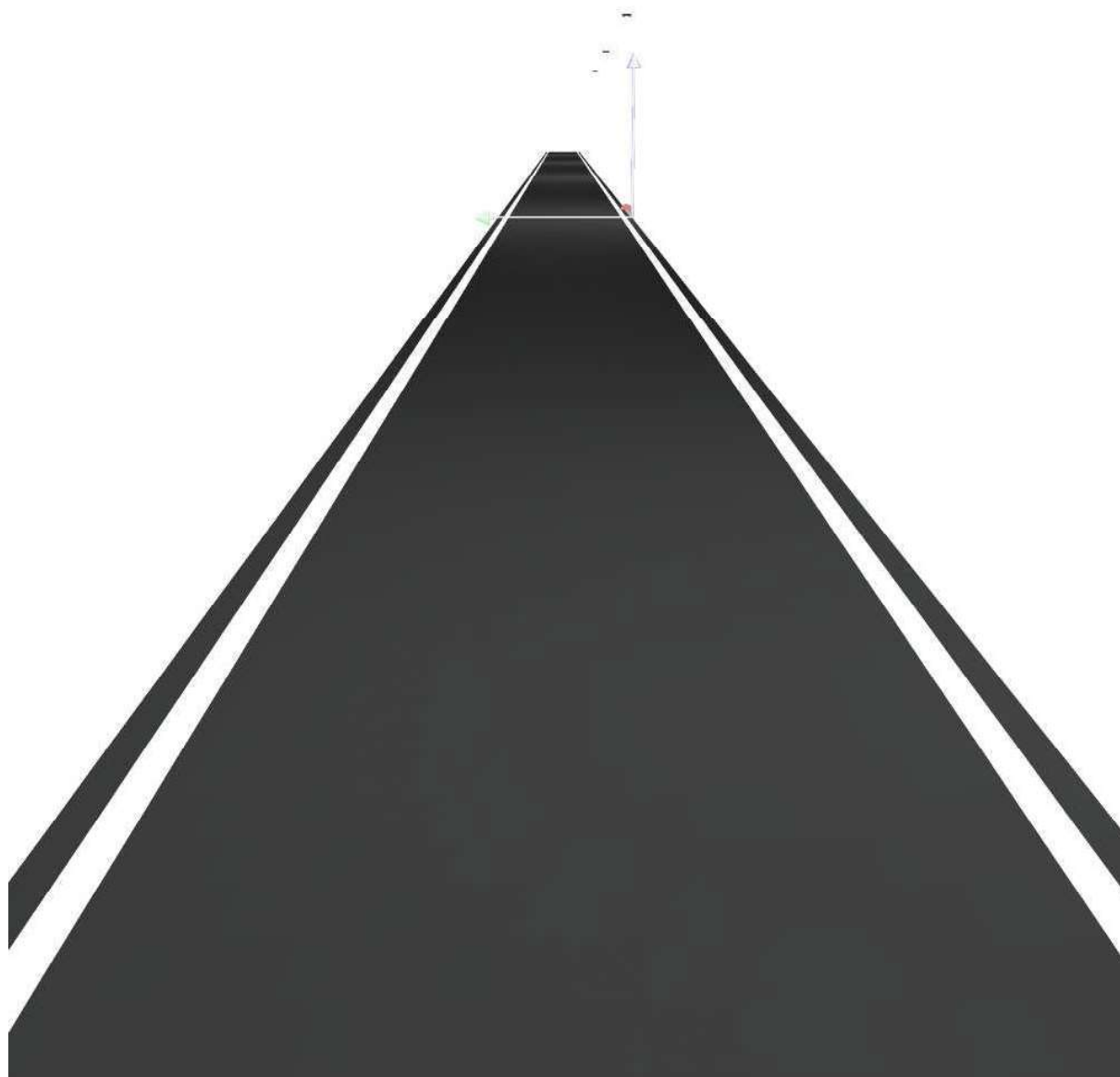


Lampada:	
Flusso luminoso (Lampada):	5695 lm
Flusso luminoso (Lampadine):	5695 lm
Potenza lampade:	39.0 W
Disposizione:	un lato, in basso
Distanza pali:	36.000 m
Altezza di montaggio (1):	8.000 m
Altezza fuochi:	7.892 m
Distanza dal bordo stradale (2):	-1.300 m
Inclinazione braccio (3):	0.0 °
Lunghezza braccio (4):	2.000 m

01KI1D63030\_HM4 KAI S R3 ST-01 350mA 4K  
Valori massimi dell'intensità luminosa  
per 70°: 638 cd/klm  
per 80°: 66 cd/klm  
per 90°: 0.00 cd/klm  
Per tutte le direzioni che, per le lampade installate e utilizzabili, formano l'angolo indicato con le verticali inferiori.  
Nessuna intensità luminosa superiore a 90°.  
La disposizione rispetta la classe di intensità luminosa G3.  
La disposizione rispetta la classe degli indici di abbagliamento D.5.

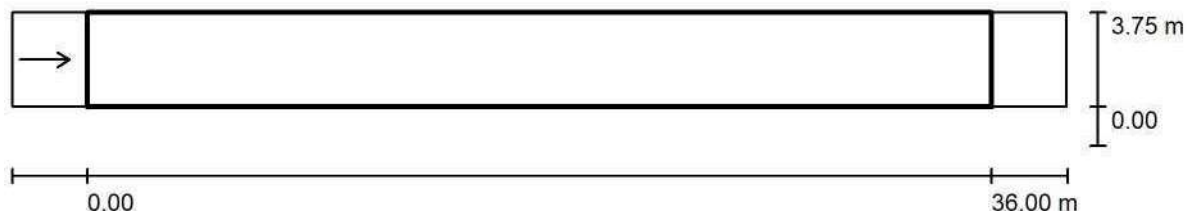
Redattore  
Telefono  
Fax  
e-Mail

### CORSIA DI USCITA/ENTRATA SU VIADOTTO / Rendering 3D



Redattore  
Telefono  
Fax  
e-Mail

## CORSIA DI USCITA/ENTRATA SU VIADOTTO / Campo di valutazione Carreggiata 1 / Panoramica risultati



Fattore di manutenzione: 0.80

Scala 1:301

Reticolo: 12 x 3 Punti

Elementi stradali corrispondenti: Carreggiata 1.

Manto stradale: R3,  $q_0$ : 0.070

Classe di illuminazione selezionata: ME4a

(Tutti i requisiti fotometrici sono rispettati.)

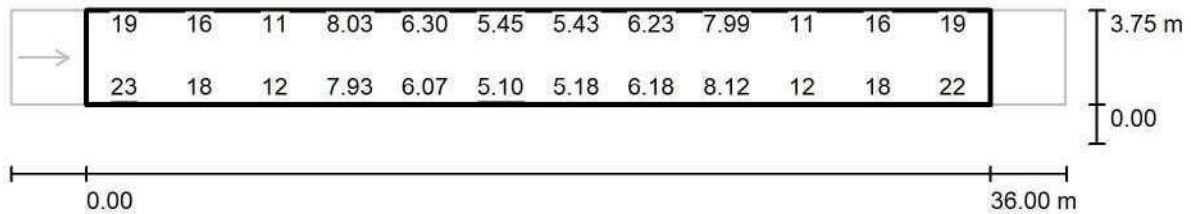
	$L_m$ [cd/m <sup>2</sup> ]	U0	UI	TI [%]	SR
Valori reali calcolati:	0.77	0.62	0.69	11	0.85
Valori nominali secondo la classe:	$\geq 0.75$	$\geq 0.40$	$\geq 0.60$	$\leq 15$	$\geq 0.50$
Rispettato/non rispettato:	✓	✓	✓	✓	✓

### Osservatori corrispondenti (1 Pezzo):

No.	Osservatore	Posizione [m]	$L_m$ [cd/m <sup>2</sup> ]	U0	UI	TI [%]
1	Osservatore 1	(-60.000, 1.875, 1.500)	0.77	0.62	0.69	11

Redattore  
 Telefono  
 Fax  
 e-Mail

**CORSIA DI USCITA/ENTRATA SU VIADOTTO / Campo di valutazione Carreggiata 1 /  
 Grafica dei valori (E)**



Valori in Lux, Scala 1 : 301

Impossibile visualizzare tutti i valori calcolati.

Reticolo: 12 x 3 Punti

$E_m$  [lx]  
12

$E_{min}$  [lx]  
5.10

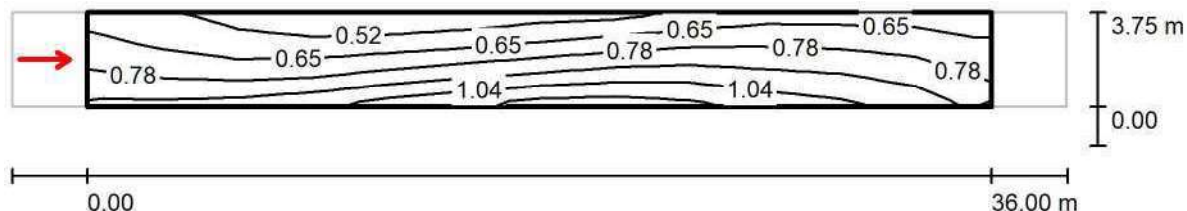
$E_{max}$  [lx]  
23

$E_{min} / E_m$   
0.440

$E_{min} / E_{max}$   
0.227

Redattore  
 Telefono  
 Fax  
 e-Mail

**CORSIA DI USCITA/ENTRATA SU VIADOTTO / Campo di valutazione Carreggiata 1 / Osservatore 1 / Isolinee (L)**



Valori in Candela/m², Scala 1 : 301

Reticolo: 12 x 3 Punti  
 Posizione dell'osservatore: (-60.000 m, 1.875 m, 1.500 m)  
 Manto stradale: R3, q0: 0.070

	$L_m$ [cd/m²]	U0	UI	TI [%]
Valori reali calcolati:	0.77	0.62	0.69	11
Valori nominali secondo la classe ME4a:	≥ 0.75	≥ 0.40	≥ 0.60	≤ 15
Rispettato/non rispettato:	✓	✓	✓	✓

Redattore  
Telefono  
Fax  
e-Mail

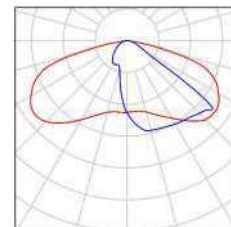
## CORSIA DI SVINCOLO BIDIREZIONALE. CURVA R45 / Lista pezzi lampade

4 Pezzo

01KI1D63031\_HM4

KAI S R3 LA-01 350mA 4K  
Articolo No.: 01KI1D63031\_HM4  
Flusso luminoso (Lampada): 5695 lm  
Flusso luminoso (Lampadine): 5695 lm  
Potenza lampade: 39.0 W  
Classificazione lampade secondo CIE: 100  
CIE Flux Code: 36 74 97 100 100  
Dotazione: 1 x R3 39W350mA 4K (Fattore di  
correzione 1.000).

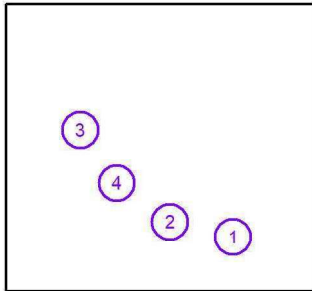
Per un'immagine della  
lampada consultare il  
nostro catalogo  
lampade.



Redattore  
Telefono  
Fax  
e-Mail

**CORSIA DI SVINCOLO BIDIREZIONALE. CURVA R45 / Lampade (lista coordinate)****01KI1D63031\_HM4 KAI S R3 LA-01 350mA 4K**

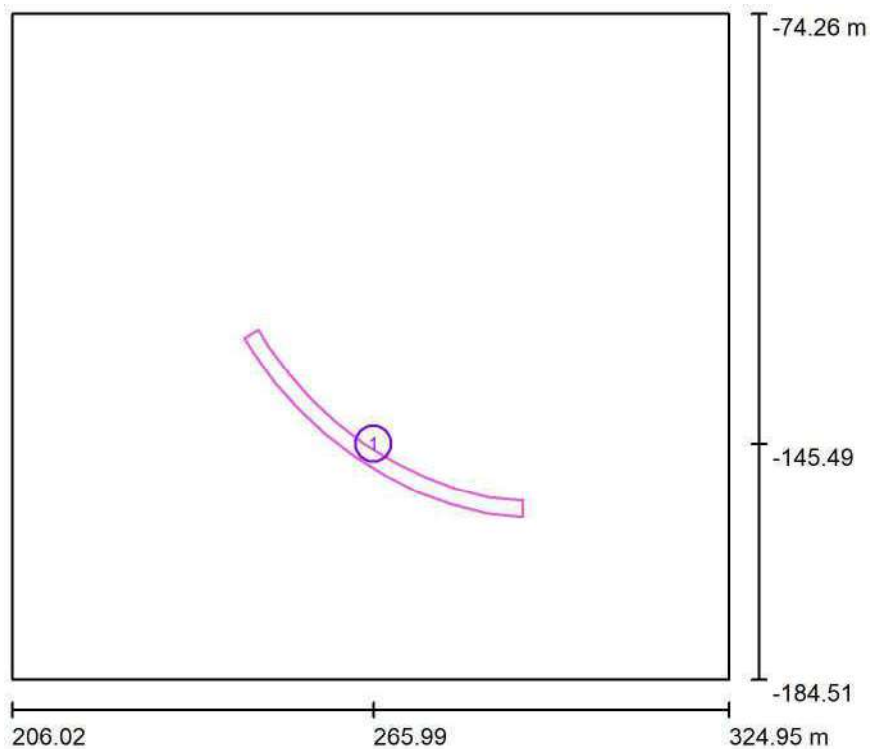
5695 lm, 39.0 W, 1 x 1 x R3 39W350mA 4K (Fattore di correzione 1.000).



No.	Posizione [m]			Rotazione [°]		
	X	Y	Z	X	Y	Z
1	293.250	-163.745	8.000	0.0	0.0	-0.7
2	269.030	-157.929	8.000	0.0	0.0	-25.7
3	234.638	-122.461	8.000	0.0	0.0	-60.7
4	248.675	-143.178	8.000	0.0	0.0	-50.7

Redattore  
Telefono  
Fax  
e-Mail

## CORSIA DI SVINCOLO BIDIREZIONALE. CURVA R45 / Superfici di calcolo (panoramica risultati)



Scala 1 : 1255

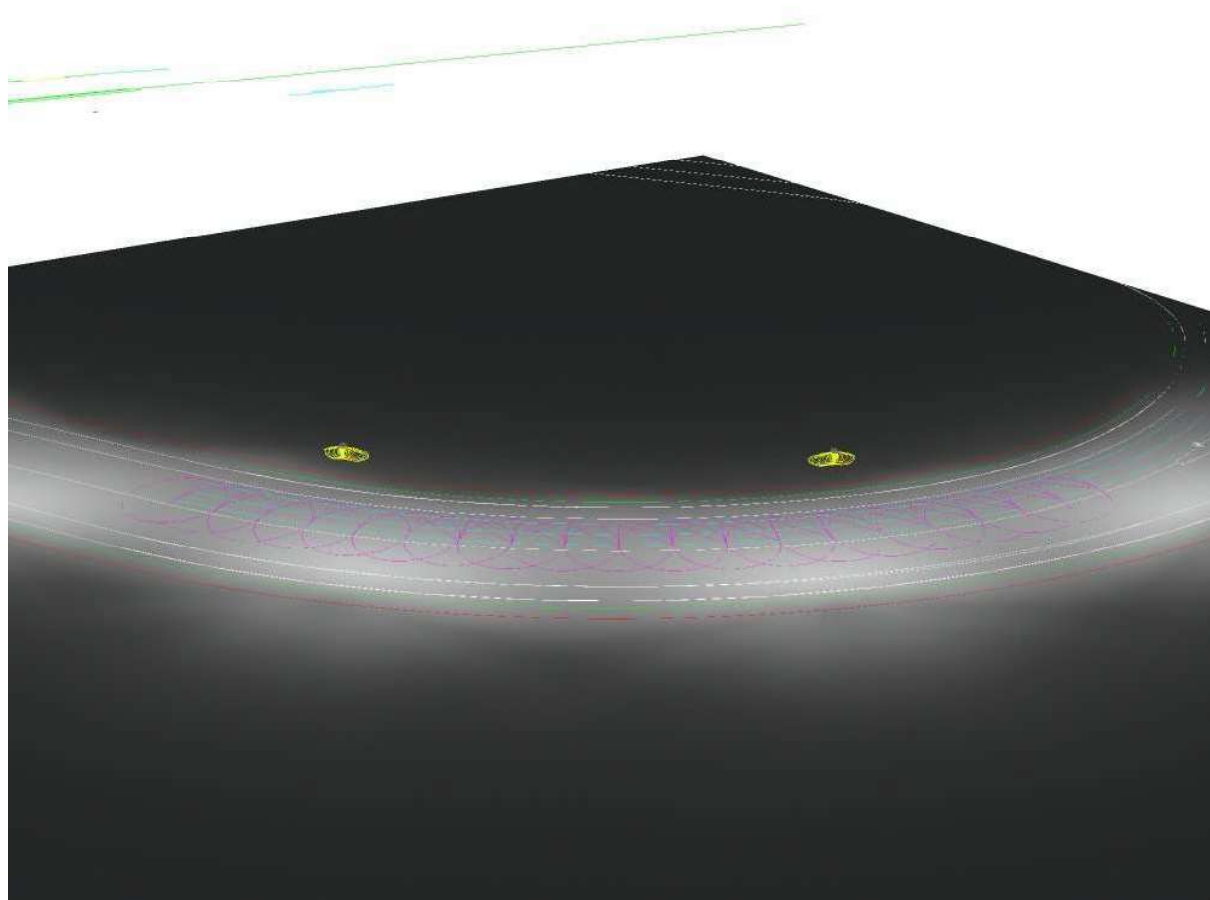
### Elenco superfici di calcolo

No.	Denominazione	Tipo	Reticolo	$E_m$ [lx]	$E_{min}$ [lx]	$E_{max}$ [lx]	$E_{min} / E_m$	$E_{min} / E_{max}$
1	CURVA DOPPIA CORSIA 8m	perpendicolare	128 x 128	10	8.00	13	0.784	0.595



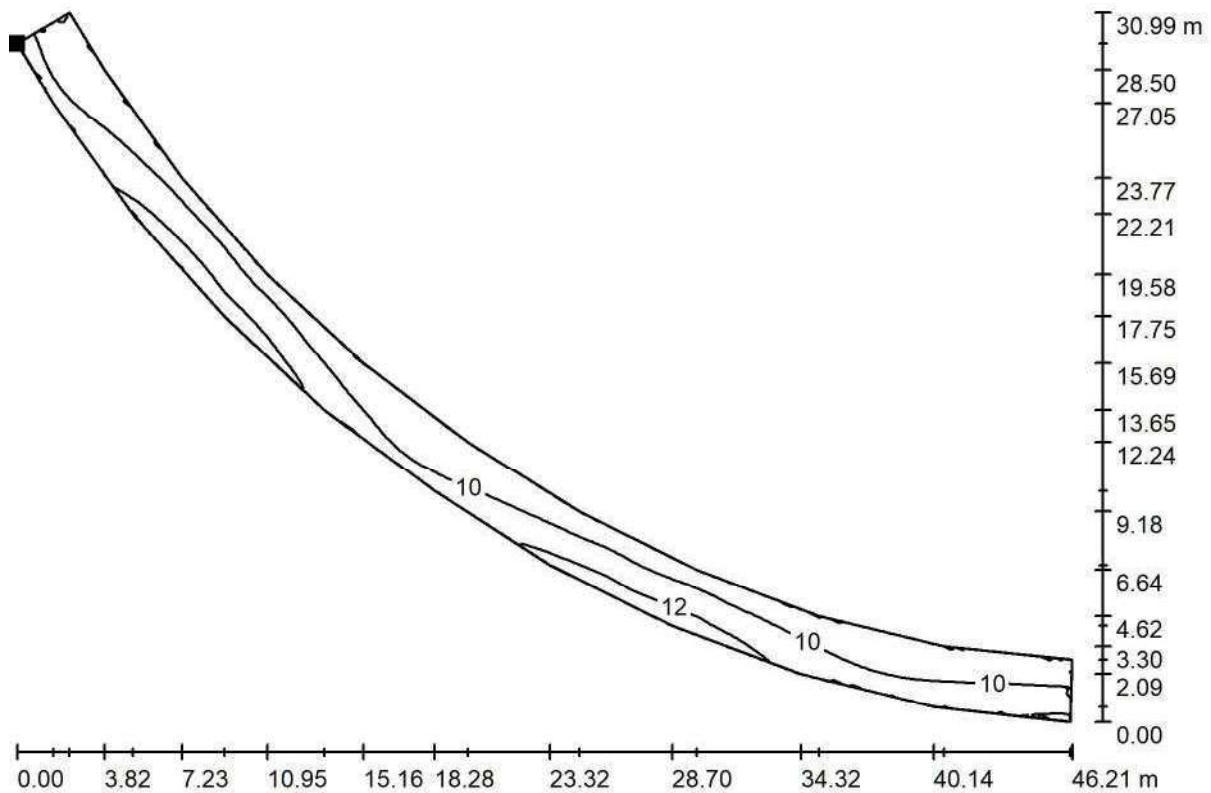
Redattore  
Telefono  
Fax  
e-Mail

**CORSIA DI SVINCOLO BIDIREZIONALE. CURVA R45 / Rendering 3D**



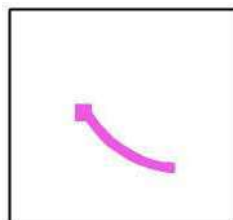
Redattore  
 Telefono  
 Fax  
 e-Mail

**CORSIA DI SVINCOLO BIDIREZIONALE. CURVA R45 / CURVA DOPPIA CORSIA 8m /  
 Isolinee (E, perpendicolare)**



Valori in Lux, Scala 1 : 331

Posizione della superficie nella  
 scena esterna:  
 Punto contrassegnato:  
 (244.605 m, -128.007 m, 0.000 m)



Reticolo: 128 x 128 Punti

$E_m$  [lx]  
 10

$E_{min}$  [lx]  
 8.00

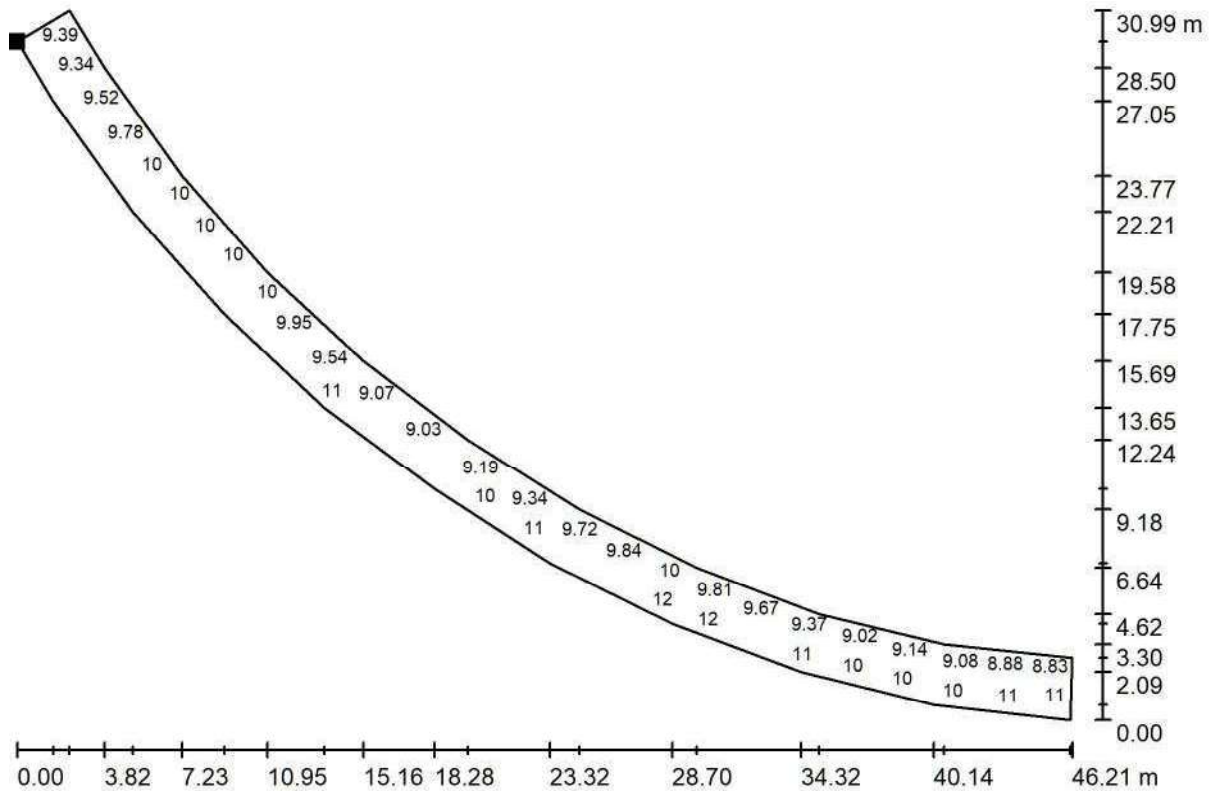
$E_{max}$  [lx]  
 13

$E_{min} / E_m$   
 0.784

$E_{min} / E_{max}$   
 0.595

Redattore  
 Telefono  
 Fax  
 e-Mail

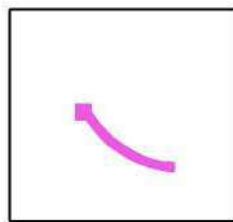
**CORSIA DI SVINCOLO BIDIREZIONALE. CURVA R45 / CURVA DOPPIA CORSIA 8m /  
 Grafica dei valori (E, perpendicolare)**



Valori in Lux, Scala 1 : 331

Impossibile visualizzare tutti i valori calcolati.

Posizione della superficie nella  
 scena esterna:  
 Punto contrassegnato:  
 (244.605 m, -128.007 m, 0.000 m)



Reticolo: 128 x 128 Punti

$E_m$ [lx]	$E_{min}$ [lx]	$E_{max}$ [lx]	$E_{min} / E_m$	$E_{min} / E_{max}$
10	8.00	13	0.784	0.595

Redattore  
Telefono  
Fax  
e-Mail

## CORSIA DI SVINCOLO BIDIREZIONALE. RETTIFILLO / Dati di pianificazione

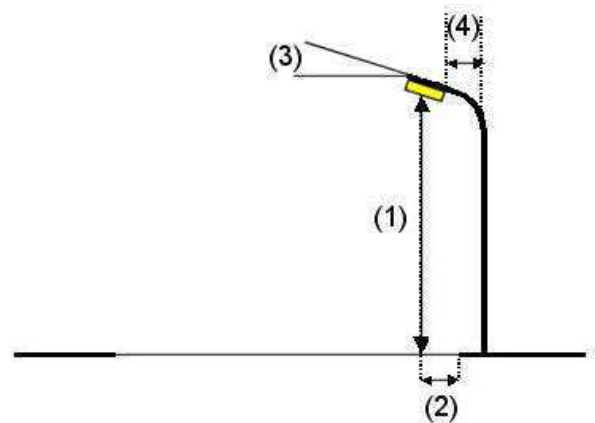
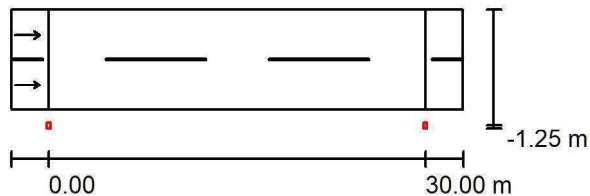
Larghezza per corsia 4m + 1,5m di banchina. Distanza palo carreggiata 2,5m. Sbraccio 2,5m. Tratti rettilinei.  
Cat ill. M4+C4

### Profilo strada

Carreggiata 1 (Larghezza: 8.000 m, Numero corsie: 2, Manto stradale: R3, q0: 0.070)

Fattore di manutenzione: 0.80

### Disposizioni lampade



Lampada:	
Flusso luminoso (Lampada):	8025 lm
Flusso luminoso (Lampadine):	8025 lm
Potenza lampade:	58.5 W
Disposizione:	un lato, in basso
Distanza pali:	30.000 m
Altezza di montaggio (1):	8.000 m
Altezza fuochi:	7.892 m
Distanza dal bordo stradale (2):	-1.250 m
Inclinazione braccio (3):	0.0 °
Lunghezza braccio (4):	2.500 m

01KI1D65031\_HM4 KAI S R3 LA-01 525mA 4K

Valori massimi dell'intensità luminosa

per 70°: 532 cd/klm

per 80°: 56 cd/klm

per 90°: 0.00 cd/klm

Per tutte le direzioni che, per le lampade installate e utilizzabili, formano l'angolo indicato con le verticali inferiori.

Nessuna intensità luminosa superiore a 90°.

La disposizione rispetta la classe di intensità luminosa G3.

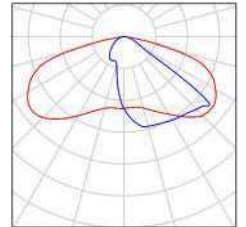
La disposizione rispetta la classe degli indici di abbagliamento D.4.

Redattore  
Telefono  
Fax  
e-Mail

## CORSIA DI SVINCOLO BIDIREZIONALE. RETTIFILO / Lista pezzi lampade

01KI1D65031\_HM4  
KAI S R3 LA-01 525mA 4K  
Articolo No.: 01KI1D65031\_HM4  
Flusso luminoso (Lampada): 8025 lm  
Flusso luminoso (Lampadine): 8025 lm  
Potenza lampade: 58.5 W  
Classificazione lampade secondo CIE: 100  
CIE Flux Code: 36 74 97 100 100  
Dotazione: 1 x R3 58.5W525mA 4K (Fattore di  
correzione 1.000).

Per un'immagine della  
lampada consultare il  
nostro catalogo  
lampade.



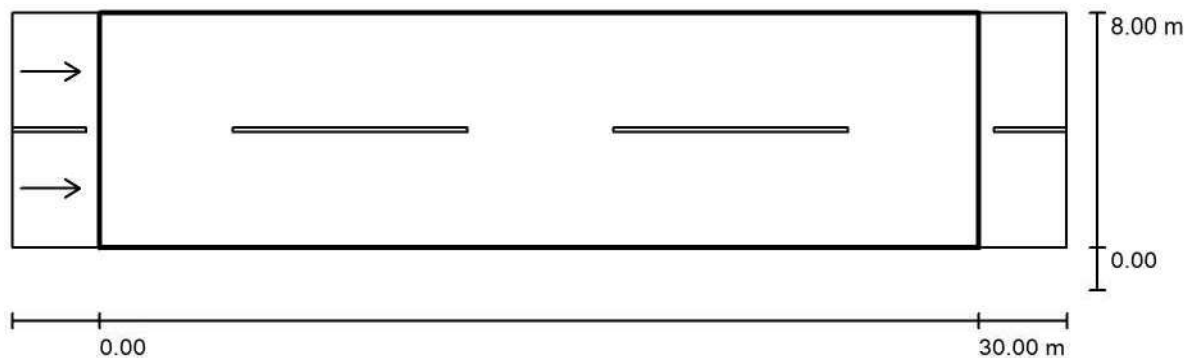
Redattore  
Telefono  
Fax  
e-Mail

**CORSIA DI SVINCOLO BIDIREZIONALE. RETTIFILO / Rendering 3D**



Redattore  
Telefono  
Fax  
e-Mail

**CORSIA DI SVINCOLO BIDIREZIONALE. RETTIFILO / Campo di valutazione  
Carreggiata 1 / Panoramica risultati**



Fattore di manutenzione: 0.80

Scala 1:258

Reticolo: 10 x 6 Punti

Elementi stradali corrispondenti: Carreggiata 1.

Manto stradale: R3, q0: 0.070

Classe di illuminazione selezionata: ME4a

(Tutti i requisiti fotometrici sono rispettati.)

Valori reali calcolati:

Valori nominali secondo la classe:

Rispettato/non rispettato:

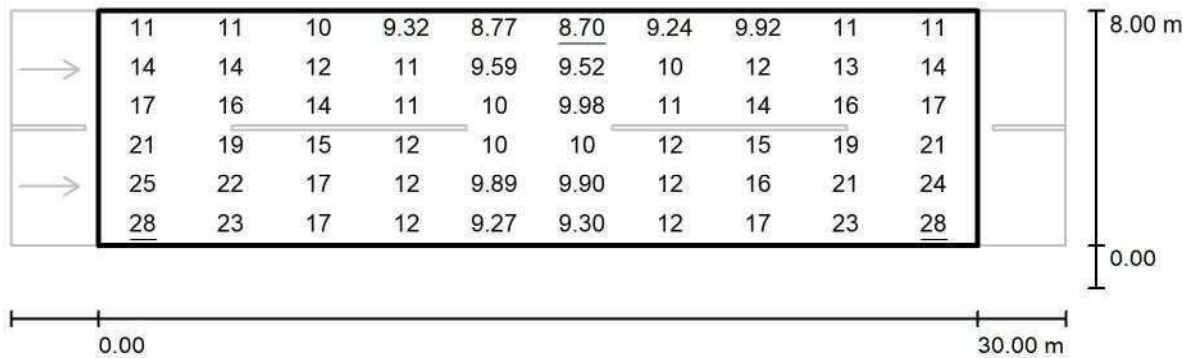
$L_m$ [cd/m <sup>2</sup> ]	U0	UI	TI [%]	SR
0.80	0.41	0.73	11	0.61
≥ 0.75	≥ 0.40	≥ 0.60	≤ 15	≥ 0.50
✓	✓	✓	✓	✓

**Osservatori corrispondenti (2 Pezzo):**

No.	Osservatore	Posizione [m]	$L_m$ [cd/m <sup>2</sup> ]	U0	UI	TI [%]
1	Osservatore 1	(-60.000, 2.000, 1.500)	0.80	0.45	0.77	11
2	Osservatore 2	(-60.000, 6.000, 1.500)	0.89	0.41	0.73	6

Redattore  
Telefono  
Fax  
e-Mail

**CORSIA DI SVINCOLO BIDIREZIONALE. RETTIFILO / Campo di valutazione  
Carreggiata 1 / Grafica dei valori (E)**



Valori in Lux, Scala 1 : 258

Reticolo: 10 x 6 Punti

$E_m$  [lx]  
14

$E_{min}$  [lx]  
8.70

$E_{max}$  [lx]  
28

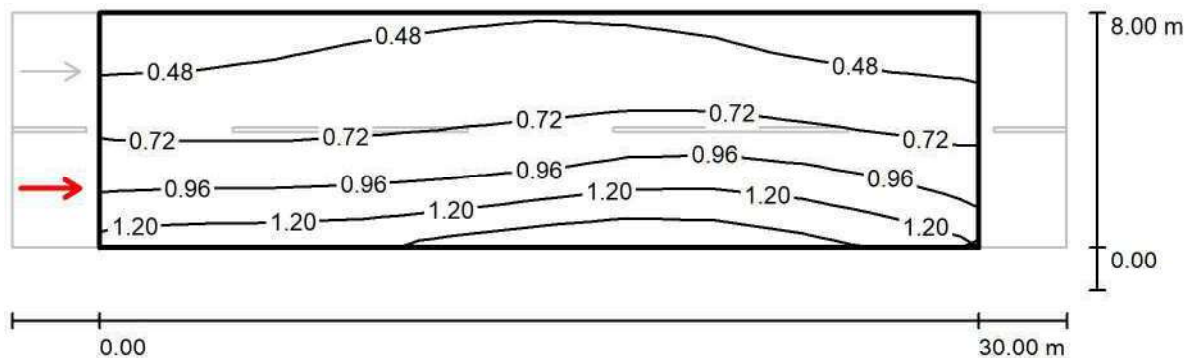
$E_{min} / E_m$   
0.609

$E_{min} / E_{max}$   
0.313



Redattore  
Telefono  
Fax  
e-Mail

**CORSIA DI SVINCOLO BIDIREZIONALE. RETTIFILO / Campo di valutazione  
Carreggiata 1 / Osservatore 1 / Isolinee (L)**



Valori in Candela/m<sup>2</sup>, Scala 1 : 258

Reticolo: 10 x 6 Punti

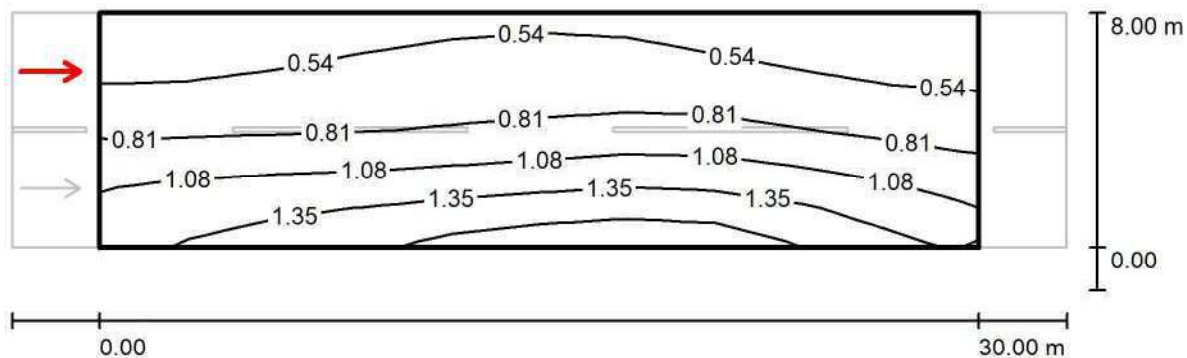
Posizione dell'osservatore: (-60.000 m, 2.000 m, 1.500 m)

Manto stradale: R3, q0: 0.070

	$L_m$ [cd/m <sup>2</sup> ]	U0	UI	TI [%]
Valori reali calcolati:	0.80	0.45	0.77	11
Valori nominali secondo la classe ME4a:	≥ 0.75	≥ 0.40	≥ 0.60	≤ 15
Rispettato/non rispettato:	✓	✓	✓	✓

Redattore  
 Telefono  
 Fax  
 e-Mail

**CORSIA DI SVINCOLO BIDIREZIONALE. RETTIFILO / Campo di valutazione  
 Carreggiata 1 / Osservatore 2 / Isolinee (L)**



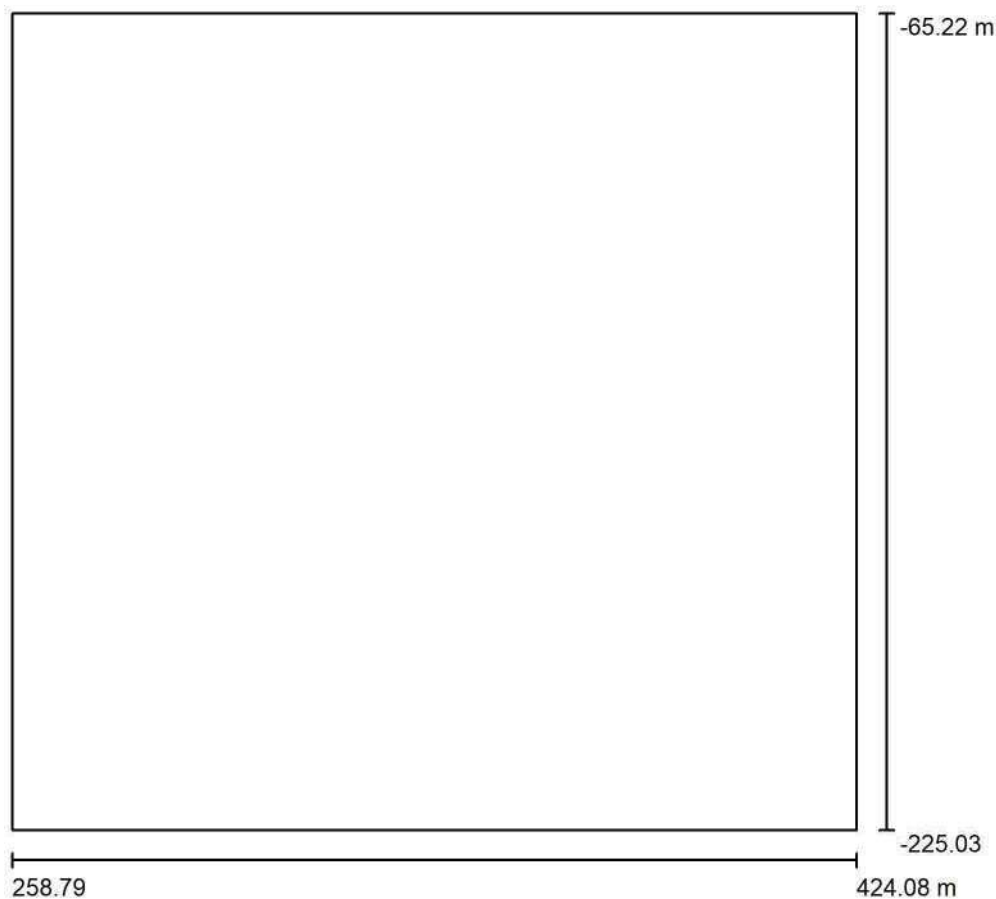
Valori in Candela/m<sup>2</sup>, Scala 1 : 258

Reticolo: 10 x 6 Punti  
 Posizione dell'osservatore: (-60.000 m, 6.000 m, 1.500 m)  
 Manto stradale: R3, q0: 0.070

	$L_m$ [cd/m <sup>2</sup> ]	U0	UI	TI [%]
Valori reali calcolati:	0.89	0.41	0.73	6
Valori nominali secondo la classe ME4a:	≥ 0.75	≥ 0.40	≥ 0.60	≤ 15
Rispettato/non rispettato:	✓	✓	✓	✓

Redattore  
Telefono  
Fax  
e-Mail

## ROTATORIA R19-27m / Dati di pianificazione



Fattore di manutenzione: 0.80, ULR (Upward Light Ratio): 0.0%

Scala 1:1482

Rotatoria doppia corsia. Larghezza zona studio 8m+1,0m di banchina. Corona circolare di raggi 19m e 27m. Distanza palo-carreggiata 2,5m. Sbraccio 2,5m. Cat III. C4.

### Distinta lampade

No.	Pezzo	Denominazione (Fattore di correzione)	$\Phi$ (Lampada) [lm]	$\Phi$ (Lampadine) [lm]	P [W]
1	5	01KI1B65031_HM4 KAI S R1.3 LA-01 525mA 4K (1.000)	3635	3635	26.5
2	5	01KI1D63031_HM4 KAI S R3 LA-01 350mA 4K (1.000)	5695	5695	39.0
Totale:			46649	46650	327.5

Redattore  
Telefono  
Fax  
e-Mail

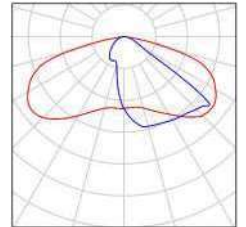
## ROTATORIA R19-27m / Lista pezzi lampade

5 Pezzo

01KI1B65031\_HM4

KAI S R1.3 LA-01 525mA 4K  
Articolo No.: 01KI1B65031\_HM4  
Flusso luminoso (Lampada): 3635 lm  
Flusso luminoso (Lampadine): 3635 lm  
Potenza lampade: 26.5 W  
Classificazione lampade secondo CIE: 100  
CIE Flux Code: 36 74 97 100 100  
Dotazione: 1 x R1.3 26.5W525mA 4K (Fattore di correzione 1.000).

Per un'immagine della lampada consultare il nostro catalogo lampade.

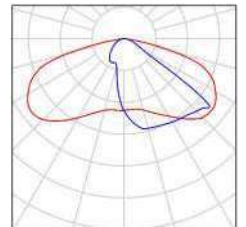


5 Pezzo

01KI1D63031\_HM4

KAI S R3 LA-01 350mA 4K  
Articolo No.: 01KI1D63031\_HM4  
Flusso luminoso (Lampada): 5695 lm  
Flusso luminoso (Lampadine): 5695 lm  
Potenza lampade: 39.0 W  
Classificazione lampade secondo CIE: 100  
CIE Flux Code: 36 74 97 100 100  
Dotazione: 1 x R3 39W350mA 4K (Fattore di correzione 1.000).

Per un'immagine della lampada consultare il nostro catalogo lampade.

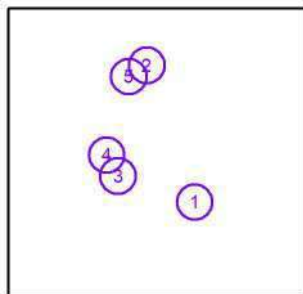


Redattore  
Telefono  
Fax  
e-Mail

## ROTATORIA R19-27m / Lampade (lista coordinate)

### 01KI1B65031\_HM4 KAI S R1.3 LA-01 525mA 4K

3635 lm, 26.5 W, 1 x 1 x R1.3 26.5W525mA 4K (Fattore di correzione 1.000).

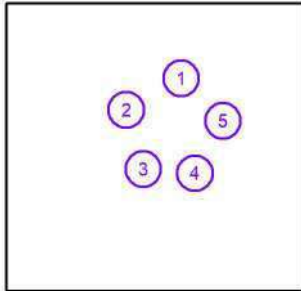


No.	Posizione [m]			Rotazione [°]		
	X	Y	Z	X	Y	Z
1	362.718	-172.944	8.000	0.0	0.0	-55.0
2	335.974	-96.948	8.000	0.0	0.0	131.9
3	320.047	-158.506	8.000	0.0	0.0	24.3
4	313.699	-146.877	8.000	0.0	0.0	-150.0
5	325.995	-103.152	8.000	0.0	0.0	-73.1

Redattore  
Telefono  
Fax  
e-Mail

**ROTATORIA R19-27m / Lampade (lista coordinate)****01KI1D63031\_HM4 KAI S R3 LA-01 350mA 4K**

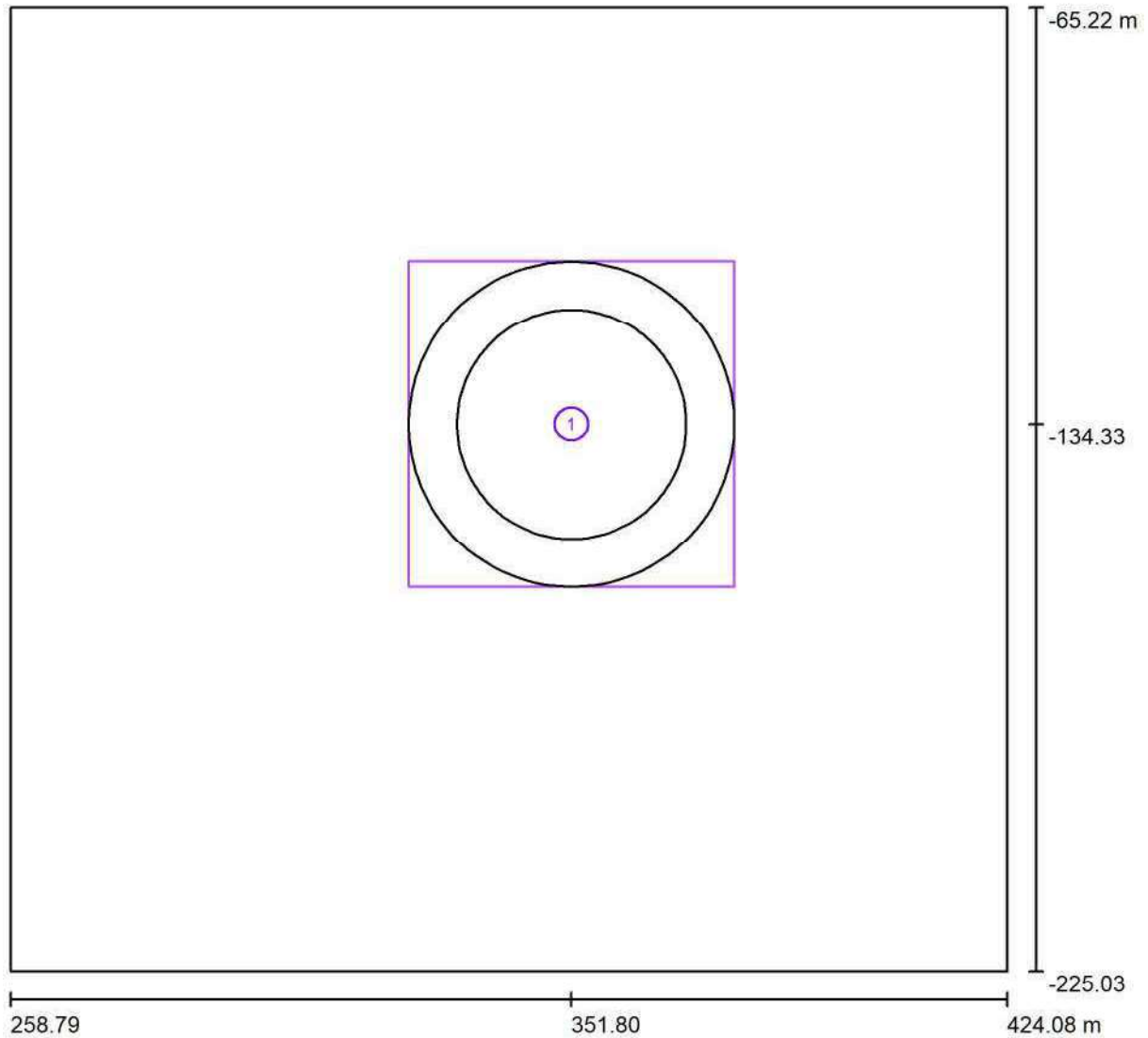
5695 lm, 39.0 W, 1 x 1 x R3 39W350mA 4K (Fattore di correzione 1.000).



No.	Posizione [m]			Rotazione [°]		
	X	Y	Z	X	Y	Z
1	356.211	-106.898	8.000	0.0	0.0	175.0
2	325.796	-124.542	8.000	0.0	0.0	-113.0
3	335.066	-157.437	8.000	0.0	0.0	-36.0
4	363.879	-159.690	8.000	0.0	0.0	26.0
5	379.451	-130.546	8.000	0.0	0.0	98.0

Redattore  
 Telefono  
 Fax  
 e-Mail

**ROTATORIA R19-27m / Griglia di calcolo (lista coordinate)**



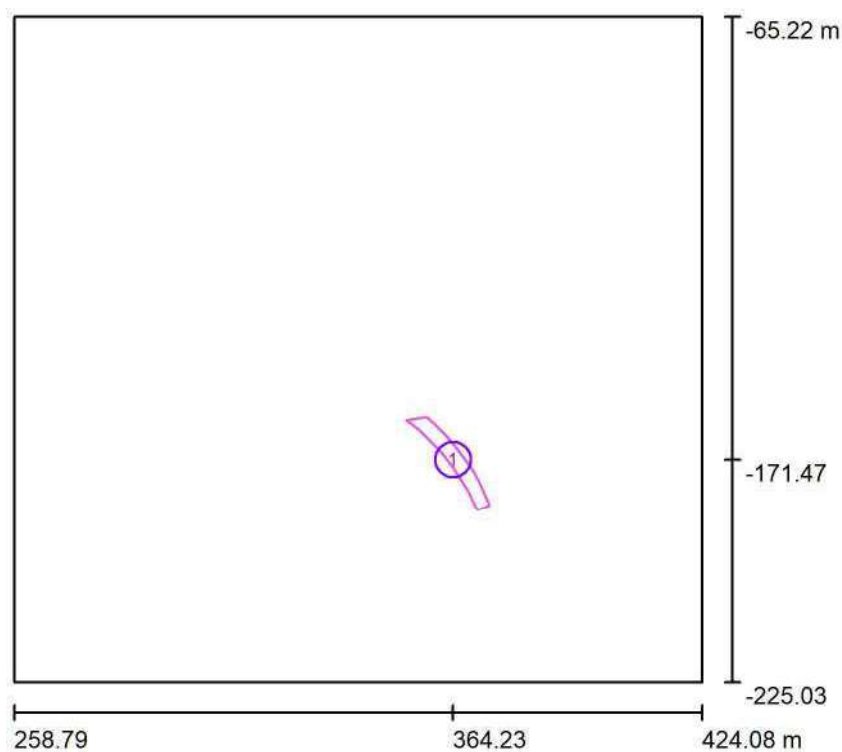
Scala 1 : 1182

**Liste delle griglie di calcolo**

No.	Denominazione	Posizione [m]			Dimensioni [m]		Rotazione [°]		
		X	Y	Z	L	P	X	Y	Z
1	Griglia rotatoria	351.800	-134.331	0.000	54.000	54.000	0.0	0.0	0.0

Redattore  
Telefono  
Fax  
e-Mail

## ROTATORIA R19-27m / Superfici di calcolo (panoramica risultati)



Scala 1 : 1819

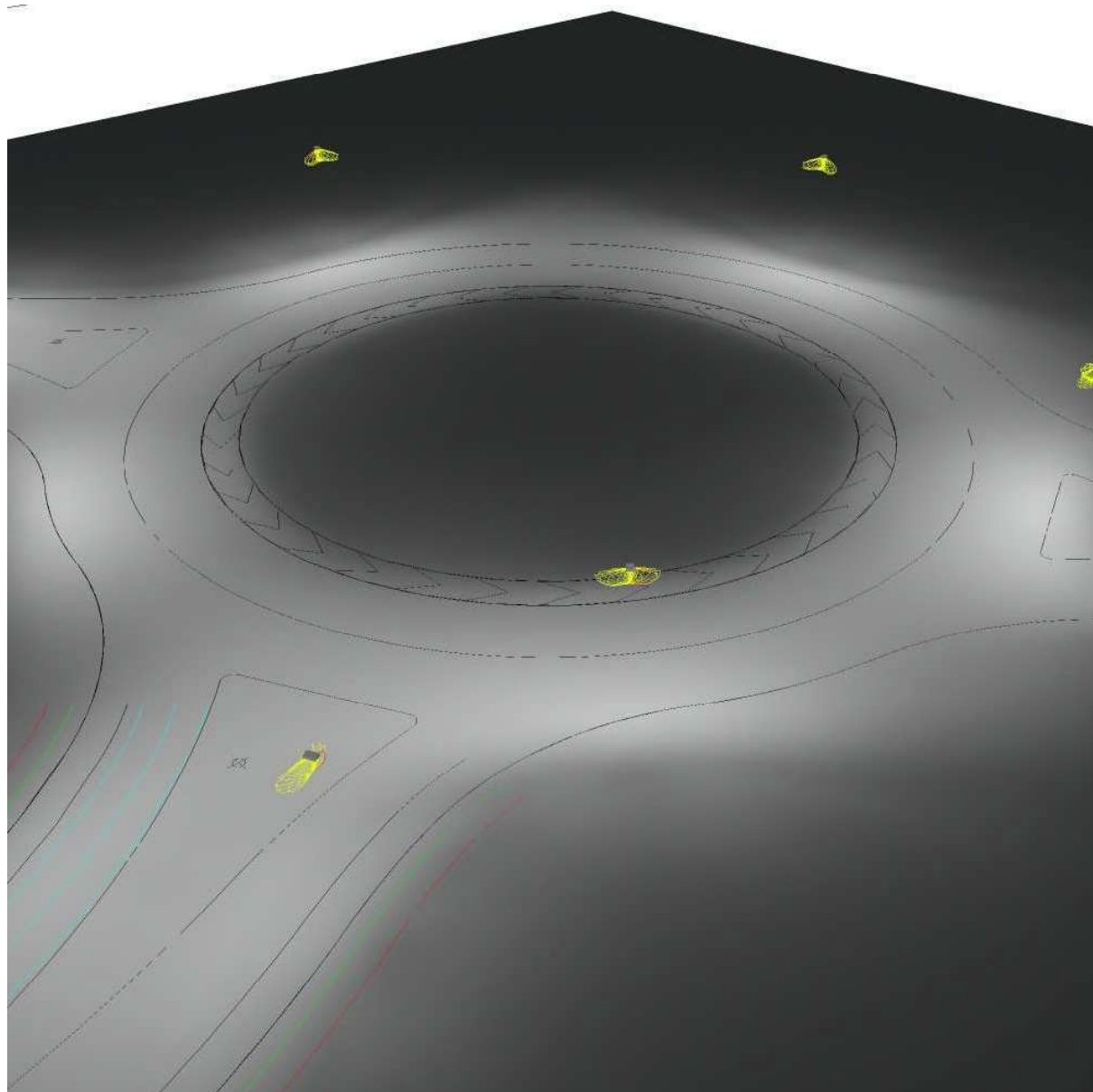
### Elenco superfici di calcolo

No.	Denominazione	Tipo	Reticolo	$E_m$ [lx]	$E_{min}$ [lx]	$E_{max}$ [lx]	$E_{min} / E_m$	$E_{min} / E_{max}$
1	braccio sud (ill. decresc.)	perpendicolare	128 x 32	10	2.37	18	0.235	0.134



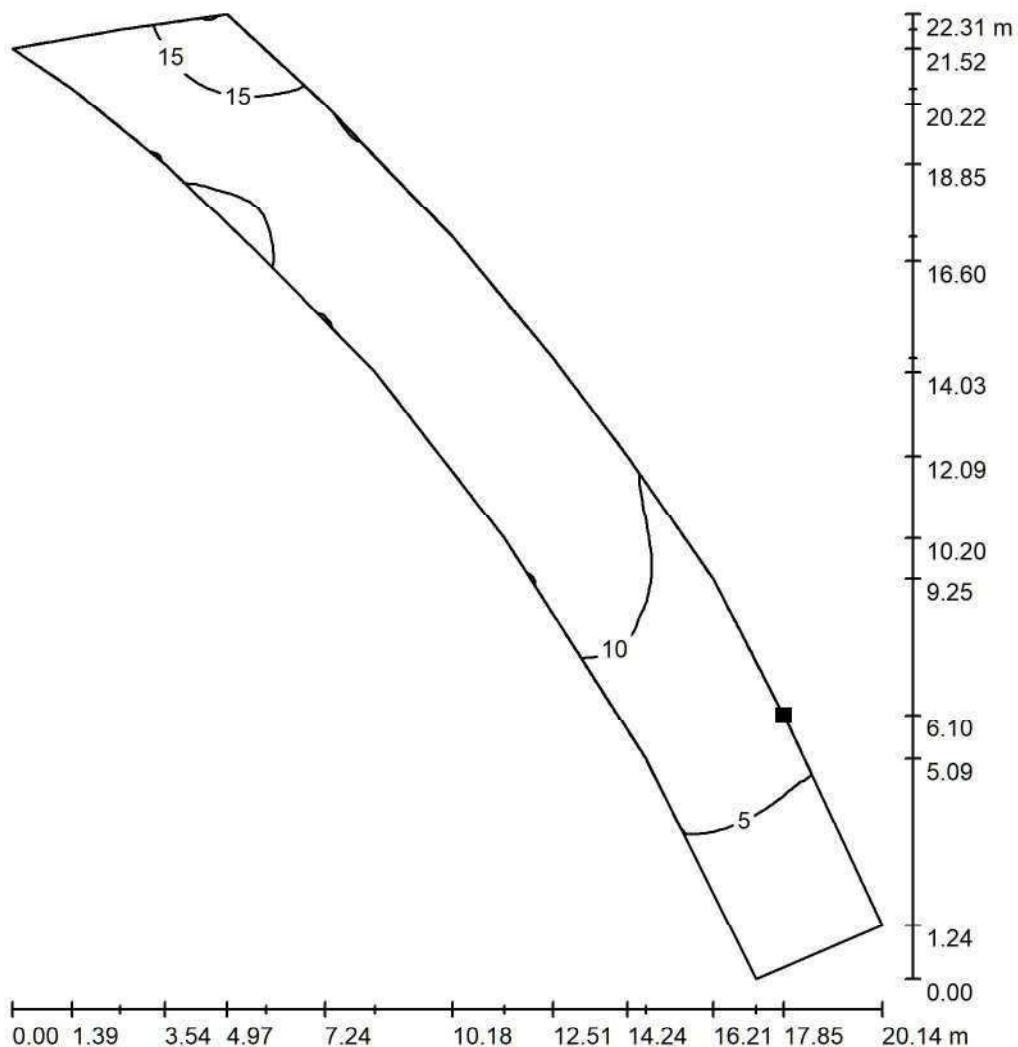
Redattore  
Telefono  
Fax  
e-Mail

ROTATORIA R19-27m / Rendering 3D



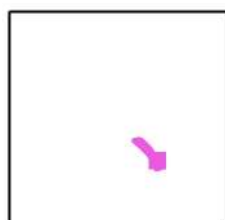
Redattore  
 Telefono  
 Fax  
 e-Mail

**ROTATORIA R19-27m / braccio sud (ill. decresc.) / Isolinee (E, perpendicolare)**



Valori in Lux, Scala 1 : 175

Posizione della superficie nella  
 scena esterna:  
 Punto contrassegnato:  
 (370.749 m, -177.490 m, 0.000 m)



Reticolo: 128 x 32 Punti

$E_m$  [lx]  
 10

$E_{min}$  [lx]  
 2.37

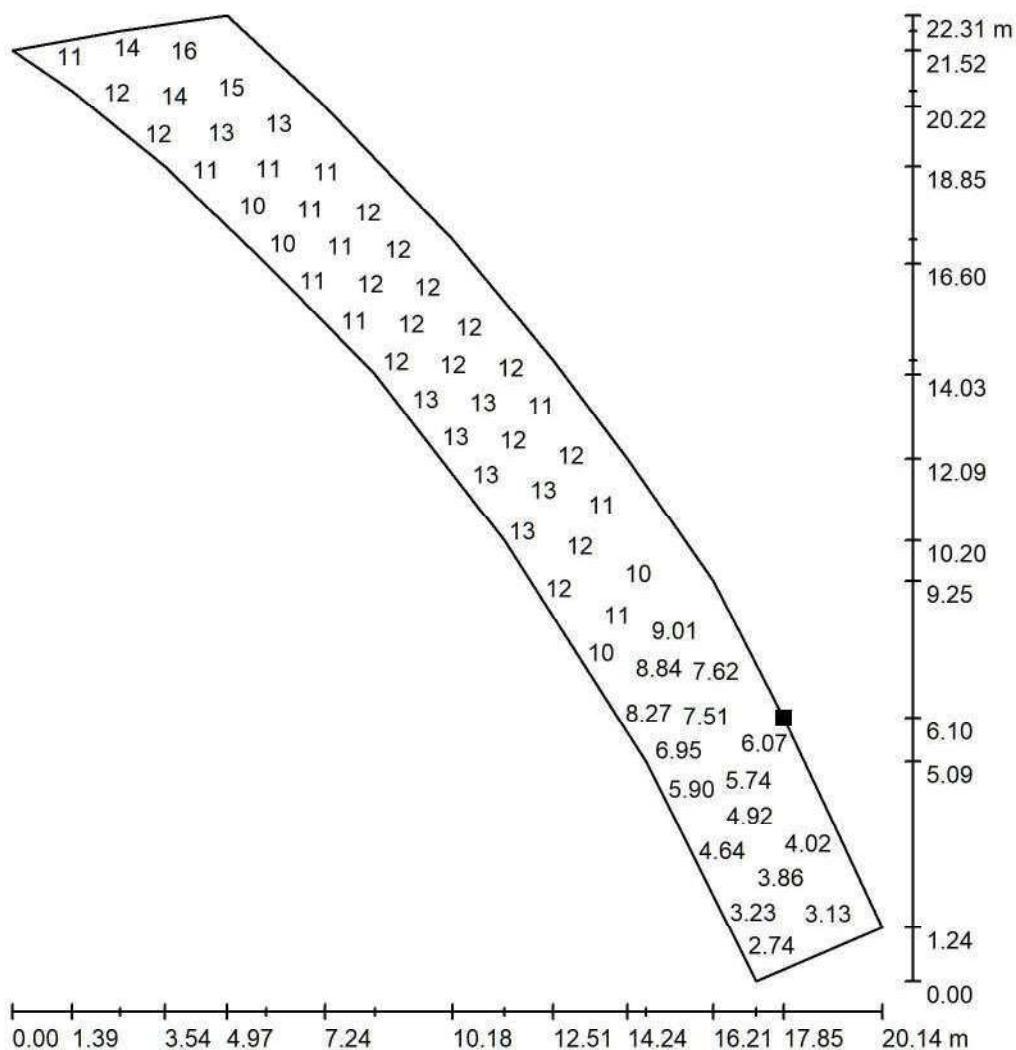
$E_{max}$  [lx]  
 18

$E_{min} / E_m$   
 0.235

$E_{min} / E_{max}$   
 0.134

Redattore  
 Telefono  
 Fax  
 e-Mail

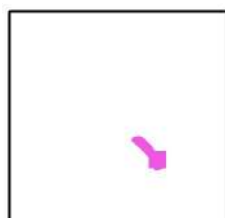
**ROTATORIA R19-27m / braccio sud (ill. decresc.) / Grafica dei valori (E, perpendicolare)**



Valori in Lux, Scala 1 : 175

Impossibile visualizzare tutti i valori calcolati.

Posizione della superficie nella  
 scena esterna:  
 Punto contrassegnato:  
 (370.749 m, -177.490 m, 0.000 m)

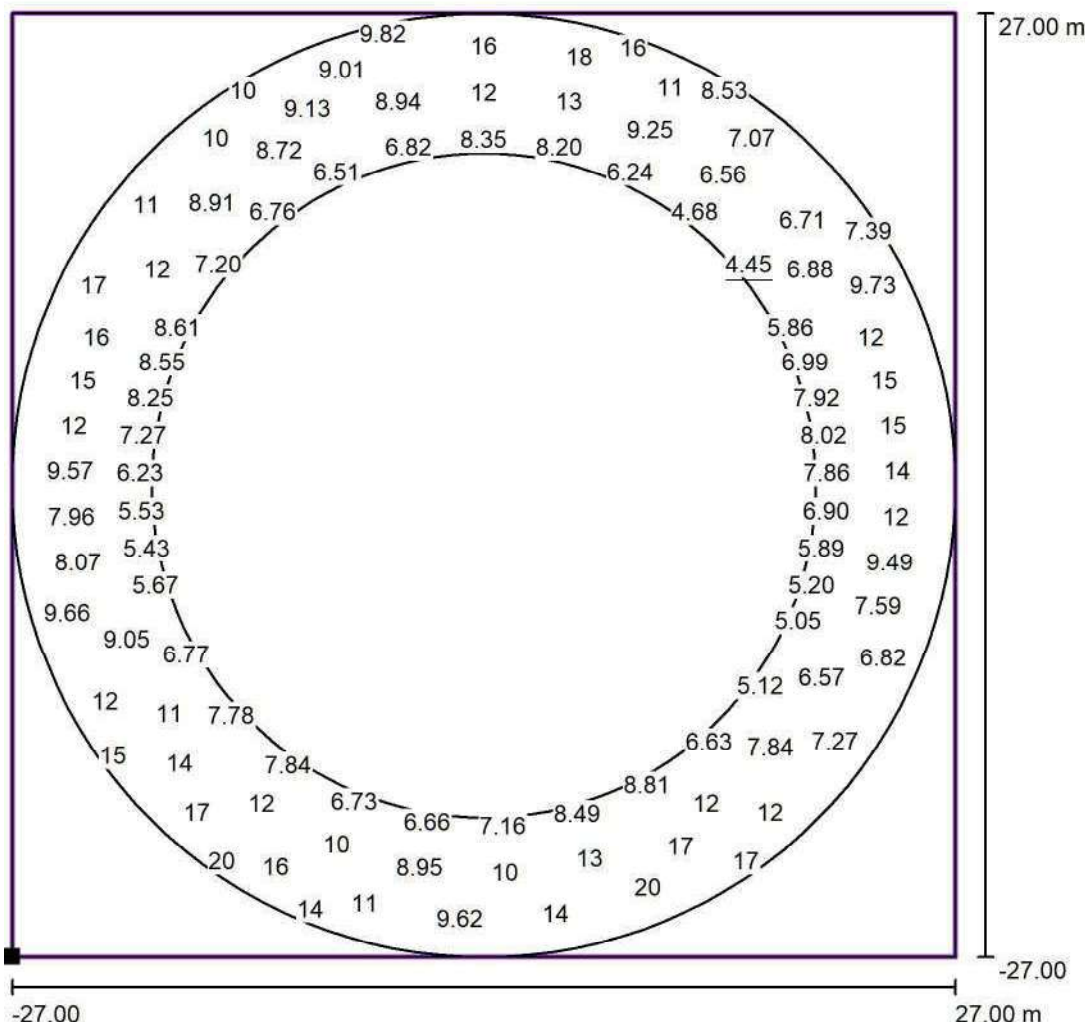


Reticolo: 128 x 32 Punti

$E_m$ [lx]	$E_{min}$ [lx]	$E_{max}$ [lx]	$E_{min} / E_m$	$E_{min} / E_{max}$
10	2.37	18	0.235	0.134

Redattore  
 Telefono  
 Fax  
 e-Mail

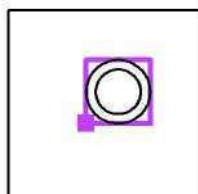
**ROTATORIA R19-27m / Griglia rotatoria / Grafica dei valori (E, perpendicolare)**



Valori in Lux, Scala 1 : 433

Impossibile visualizzare tutti i valori calcolati.

Posizione della superficie nella  
 scena esterna:  
 Punto contrassegnato: (324.800 m, -  
 161.331 m, 0.000 m)

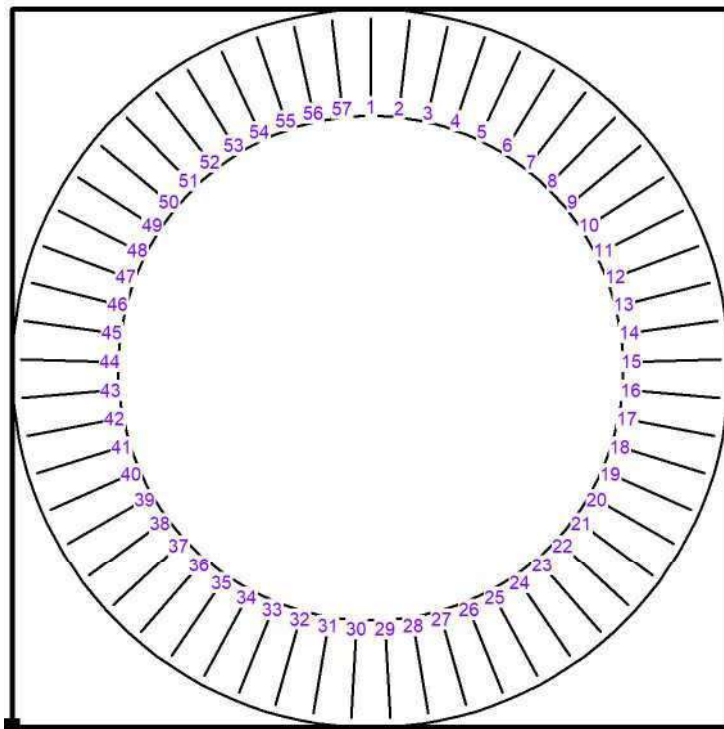


Reticolo: 57 x 6 Punti

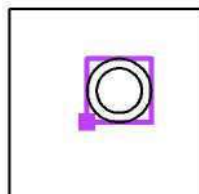
$E_m$ [lx]	$E_{min}$ [lx]	$E_{max}$ [lx]	$E_{min} / E_m$	$E_{min} / E_{max}$
10	4.45	23	0.43	0.20

Redattore  
 Telefono  
 Fax  
 e-Mail

**ROTATORIA R19-27m / Griglia rotatoria / Tabella radiale (E, perpendicolare)**



Posizione della superficie nella  
 scena esterna:  
 Punto contrassegnato: (324.800 m, -  
 161.331 m, 0.000 m)



<b>VI</b>	16	20	20	16	12	8.53	6.88	6.31	6.40	7.39	9.80	14	18	20	18	14	10	7.59
<b>V</b>	16	18	18	15	11	8.57	7.07	6.58	6.68	7.53	9.73	13	17	18	17	13	9.98	7.77
<b>IV</b>	14	16	15	13	11	8.19	6.95	6.59	6.71	7.38	9.30	12	15	15	14	12	9.49	7.59
<b>III</b>	12	13	13	11	9.25	7.48	6.56	6.31	6.41	6.88	8.38	10	12	12	12	10	8.54	7.16
<b>II</b>	10	11	10	9.24	7.73	6.43	5.87	5.69	5.61	6.00	7.16	8.76	9.90	9.98	9.78	8.67	7.25	6.35
<b>I</b>	8.35	8.61	8.20	7.49	6.24	5.24	4.68	4.52	<u>4.45</u>	4.95	5.86	6.99	7.92	8.02	7.86	6.90	5.89	5.20
	<b>1</b>	<b>2</b>	<b>3</b>	<b>4</b>	<b>5</b>	<b>6</b>	<b>7</b>	<b>8</b>	<b>9</b>	<b>10</b>	<b>11</b>	<b>12</b>	<b>13</b>	<b>14</b>	<b>15</b>	<b>16</b>	<b>17</b>	<b>18</b>

Valori in Lux. Rispettivamente dall'interno (I) all'esterno (VI).

Distanza punti della griglia trasversali al senso di marcia: 1.333 m

Distanza punti della griglia in senso di marcia: 2.094 m

La distanza dei punti della griglia in senso di marcia viene misurata sul bordo interno della pista.

Reticolo: 57 x 6 Punti

$E_m$  [lx]  
10

$E_{min}$  [lx]  
4.45

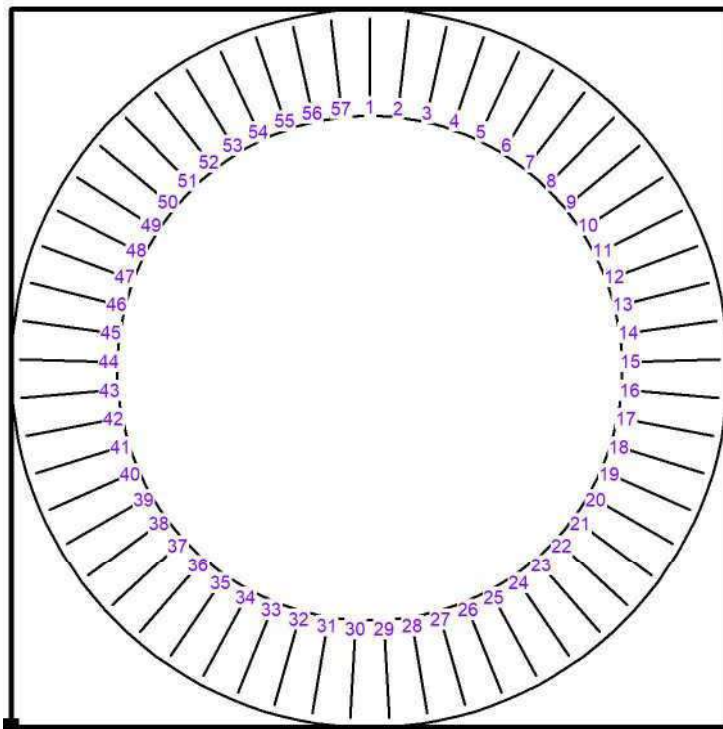
$E_{max}$  [lx]  
23

$E_{min} / E_m$   
0.43

$E_{min} / E_{max}$   
0.20

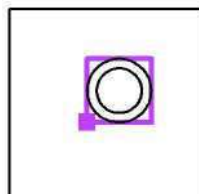
Redattore  
Telefono  
Fax  
e-Mail

## ROTATORIA R19-27m / Griglia rotatoria / Tabella radiale (E, perpendicolare)



Posizione della superficie nella  
scena esterna:

Punto contrassegnato: (324.800 m, -  
161.331 m, 0.000 m)



<b>VI</b>	6.51	6.37	6.99	8.76	12	17	22	<u>23</u>	19	15	11	9.19	9.15	11	14	18	20	19
<b>V</b>	6.82	6.72	7.27	8.82	12	16	19	20	18	14	11	9.62	9.47	11	13	16	17	17
<b>IV</b>	6.85	6.79	7.22	8.48	11	14	17	17	15	13	11	9.61	9.45	10	12	14	15	15
<b>III</b>	6.61	6.57	6.92	7.84	9.76	12	14	14	13	12	10	9.16	8.95	9.46	10	11	12	12
<b>II</b>	6.06	6.02	6.22	6.81	8.23	9.95	11	11	11	9.59	8.77	8.28	8.05	8.10	8.56	9.28	9.65	9.97
<b>I</b>	5.05	4.98	5.12	5.56	6.63	7.91	8.81	9.00	8.49	7.63	7.16	6.97	6.66	6.51	6.73	7.43	7.84	8.09
	<b>19</b>	<b>20</b>	<b>21</b>	<b>22</b>	<b>23</b>	<b>24</b>	<b>25</b>	<b>26</b>	<b>27</b>	<b>28</b>	<b>29</b>	<b>30</b>	<b>31</b>	<b>32</b>	<b>33</b>	<b>34</b>	<b>35</b>	<b>36</b>

Valori in Lux. Rispettivamente dall'interno (I) all'esterno (VI).

Distanza punti della griglia trasversali al senso di marcia: 1.333 m

Distanza punti della griglia in senso di marcia: 2.094 m

La distanza dei punti della griglia in senso di marcia viene misurata sul bordo interno della pista.

Reticolo: 57 x 6 Punti

$E_m$  [lx]  
10

$E_{min}$  [lx]  
4.45

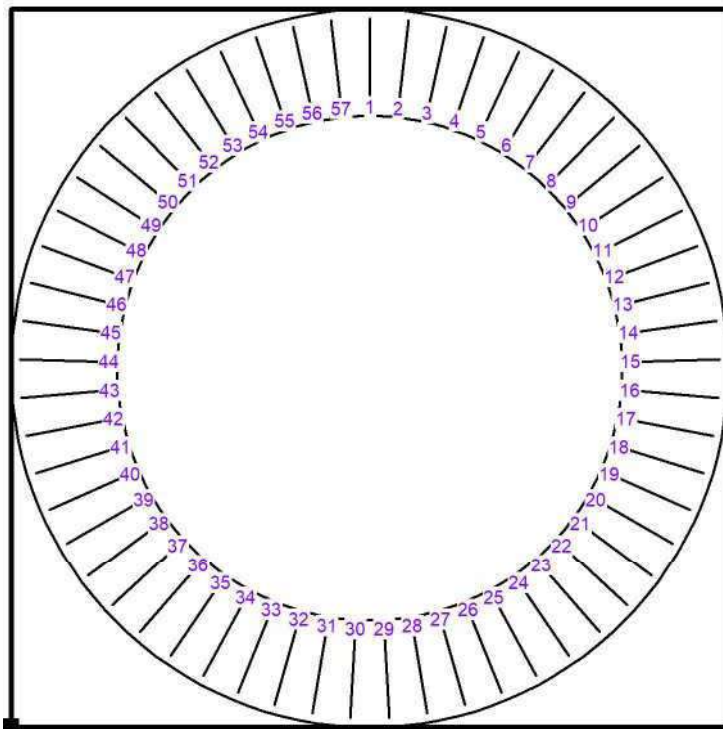
$E_{max}$  [lx]  
23

$E_{min} / E_m$   
0.43

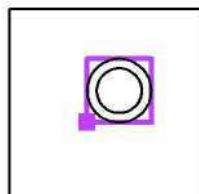
$E_{min} / E_{max}$   
0.20

Redattore  
 Telefono  
 Fax  
 e-Mail

**ROTATORIA R19-27m / Griglia rotatoria / Tabella radiale (E, perpendicolare)**



Posizione della superficie nella  
 scena esterna:  
 Punto contrassegnato: (324.800 m, -  
 161.331 m, 0.000 m)



<b>VI</b>	17	15	13	11	10	8.21	7.98	10	14	18	20	18	15	12	10	10	10	9.84
<b>V</b>	16	14	12	11	9.66	8.25	8.10	9.95	14	17	18	17	14	11	10	10	10	9.55
<b>IV</b>	14	12	11	9.99	9.02	8.07	7.96	9.57	12	15	16	15	13	11	9.58	9.54	9.47	9.13
<b>III</b>	12	11	9.81	9.05	8.26	7.60	7.49	8.70	11	12	13	13	12	9.93	8.91	8.76	8.72	8.47
<b>II</b>	9.62	8.95	8.28	7.75	7.18	6.69	6.61	7.49	8.98	10	10	11	9.83	8.63	7.96	7.84	7.84	7.65
<b>I</b>	7.78	7.32	6.77	6.22	5.67	5.43	5.53	6.23	7.27	8.25	8.55	8.61	7.96	7.20	6.79	6.76	6.73	6.51
	<b>37</b>	<b>38</b>	<b>39</b>	<b>40</b>	<b>41</b>	<b>42</b>	<b>43</b>	<b>44</b>	<b>45</b>	<b>46</b>	<b>47</b>	<b>48</b>	<b>49</b>	<b>50</b>	<b>51</b>	<b>52</b>	<b>53</b>	<b>54</b>

Valori in Lux. Rispettivamente dall'interno (I) all'esterno (VI).

Distanza punti della griglia trasversali al senso di marcia: 1.333 m

Distanza punti della griglia in senso di marcia: 2.094 m

La distanza dei punti della griglia in senso di marcia viene misurata sul bordo interno della pista.

Reticolo: 57 x 6 Punti

$E_m$  [lx]  
10

$E_{min}$  [lx]  
4.45

$E_{max}$  [lx]  
23

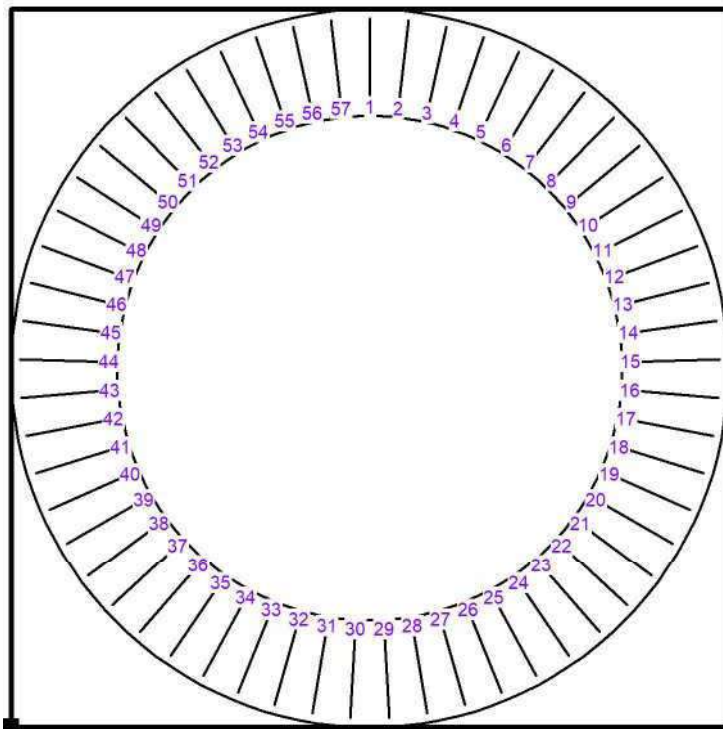
$E_{min} / E_m$   
0.43

$E_{min} / E_{max}$   
0.20



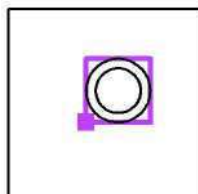
Redattore  
Telefono  
Fax  
e-Mail

## ROTATORIA R19-27m / Griglia rotatoria / Tabella radiale (E, perpendicolare)



Posizione della superficie nella  
scena esterna:

Punto contrassegnato: (324.800 m, -  
161.331 m, 0.000 m)



<b>VI</b>	9.00	9.82	13
<b>V</b>	9.01	9.92	13
<b>IV</b>	8.71	9.58	12
<b>III</b>	8.19	8.94	11
<b>II</b>	7.48	8.01	9.23
<b>I</b>	6.42	6.82	7.62
	<b>55</b>	<b>56</b>	<b>57</b>

Valori in Lux. Rispettivamente dall'interno (I) all'esterno (VI).

Distanza punti della griglia trasversali al senso di marcia: 1.333 m

Distanza punti della griglia in senso di marcia: 2.094 m

La distanza dei punti della griglia in senso di marcia viene misurata sul bordo interno della pista.

Reticolo: 57 x 6 Punti

$E_m$ [lx]	$E_{min}$ [lx]	$E_{max}$ [lx]	$E_{min} / E_m$	$E_{min} / E_{max}$
10	4.45	23	0.43	0.20



Redattore  
Telefono  
Fax  
e-Mail

## CORSIE DI DIVERSIONE IN STRADA ESISTENTE / Dati di pianificazione

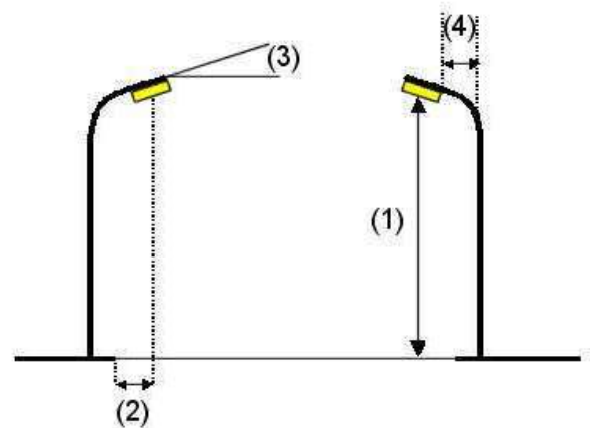
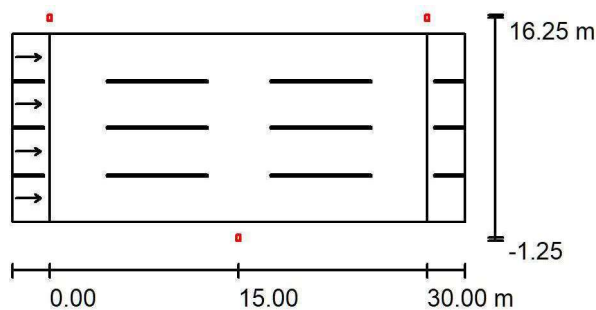
Larghezza zona di studio/corsia 15m in 4 corsie +1,50m di banchina destra. Distanza palo carreggiata 2,5m. Sbraccio 2,5m. Cat. III. M4 e C4

### Profilo strada

Carreggiata 1 (Larghezza: 15.000 m, Numero corsie: 4, Manto stradale: R3, q0: 0.070)

Fattore di manutenzione: 0.80

### Disposizioni lampade



Lampada:  
Flusso luminoso (Lampada): 8025 lm  
Flusso luminoso (Lampadine): 8025 lm  
Potenza lampade: 58.5 W  
Disposizione: su entrambi i lati, alternati  
Distanza pali: 30.000 m  
Altezza di montaggio (1): 8.000 m  
Altezza fuochi: 7.892 m  
Distanza dal bordo stradale (2): -1.250 m  
Inclinazione braccio (3): 0.0 °  
Lunghezza braccio (4): 2.500 m

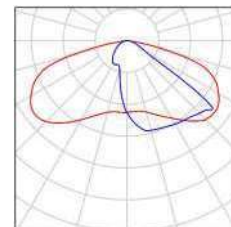
01KI1D65031\_HM4 KAI S R3 LA-01 525mA 4K  
Valori massimi dell'intensità luminosa  
per 70°: 532 cd/klm  
per 80°: 56 cd/klm  
per 90°: 0.00 cd/klm  
Per tutte le direzioni che, per le lampade installate e utilizzabili, formano l'angolo indicato con le verticali inferiori.  
Nessuna intensità luminosa superiore a 90°.  
La disposizione rispetta la classe di intensità luminosa G3.  
La disposizione rispetta la classe degli indici di abbagliamento D.5.

Redattore  
Telefono  
Fax  
e-Mail

## CORSIE DI DIVERSIONE IN STRADA ESISTENTE / Lista pezzi lampade

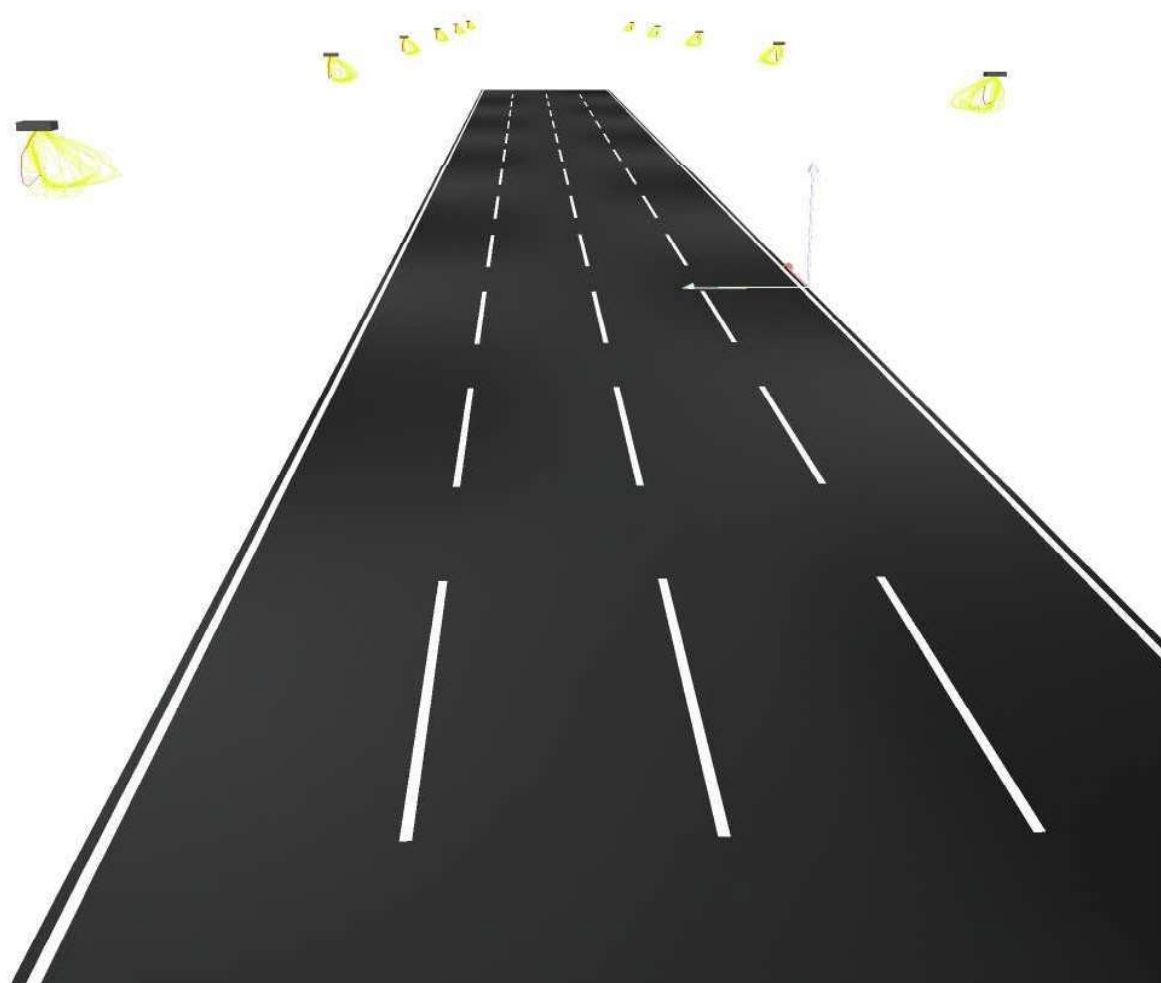
01KI1D65031\_HM4  
KAI S R3 LA-01 525mA 4K  
Articolo No.: 01KI1D65031\_HM4  
Flusso luminoso (Lampada): 8025 lm  
Flusso luminoso (Lampadine): 8025 lm  
Potenza lampade: 58.5 W  
Classificazione lampade secondo CIE: 100  
CIE Flux Code: 36 74 97 100 100  
Dotazione: 1 x R3 58.5W525mA 4K (Fattore di  
correzione 0.700).

Per un'immagine della  
lampada consultare il  
nostro catalogo  
lampade.



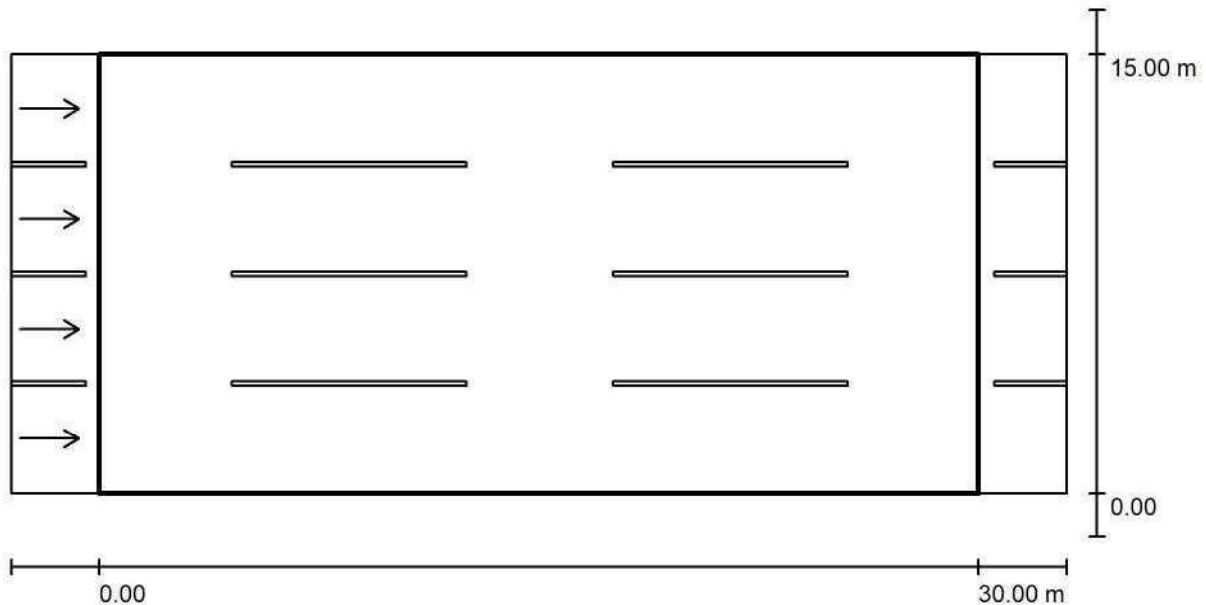
Redattore  
Telefono  
Fax  
e-Mail

## CORSIE DI DIVERSIONE IN STRADA ESISTENTE / Rendering 3D



Redattore  
Telefono  
Fax  
e-Mail

## CORSIE DI DIVERSIONE IN STRADA ESISTENTE / Campo di valutazione Carreggiata 1 / Panoramica risultati



Fattore di manutenzione: 0.80

Scala 1:258

Reticolo: 10 x 12 Punti

Elementi stradali corrispondenti: Carreggiata 1.

Manto stradale: R3, q0: 0.070

Classe di illuminazione selezionata: ME4a

(Tutti i requisiti fotometrici sono rispettati.)

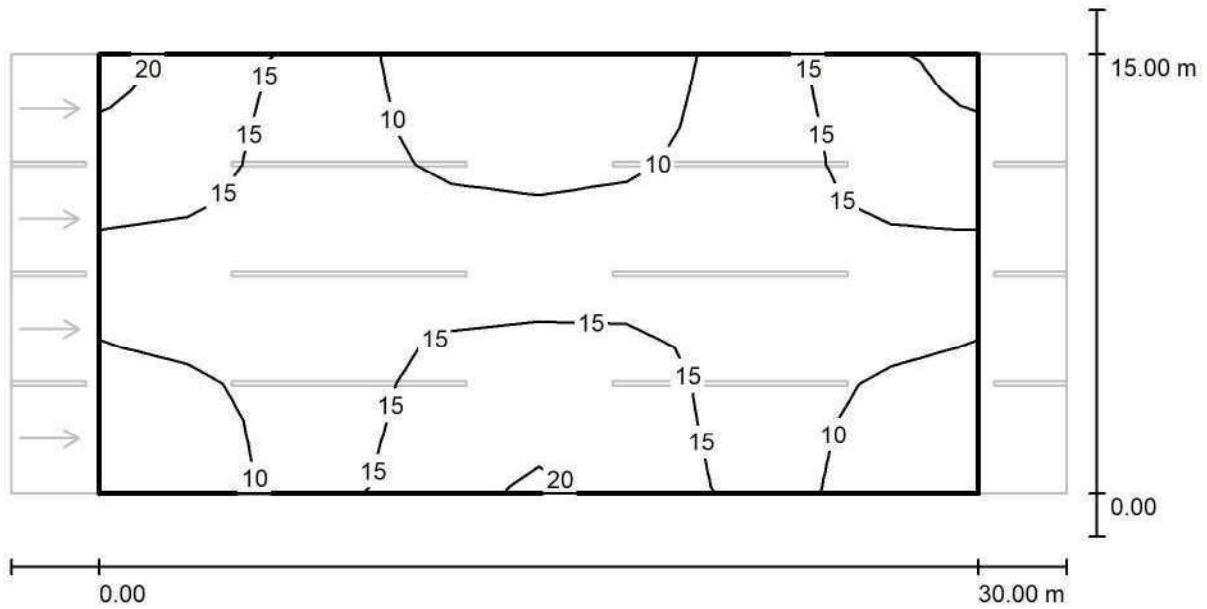
	$L_m$ [cd/m <sup>2</sup> ]	U0	UI	TI [%]	SR
Valori reali calcolati:	0.79	0.71	0.76	8	0.59
Valori nominali secondo la classe:	≥ 0.75	≥ 0.40	≥ 0.60	≤ 15	≥ 0.50
Rispettato/non rispettato:	✓	✓	✓	✓	✓

### Osservatori corrispondenti (4 Pezzo):

No.	Osservatore	Posizione [m]	$L_m$ [cd/m <sup>2</sup> ]	U0	UI	TI [%]
1	Osservatore 1	(-60.000, 1.875, 1.500)	0.79	0.72	0.78	8
2	Osservatore 2	(-60.000, 5.625, 1.500)	0.80	0.77	0.95	5
3	Osservatore 3	(-60.000, 9.375, 1.500)	0.80	0.76	0.93	5
4	Osservatore 4	(-60.000, 13.125, 1.500)	0.80	0.71	0.76	8

Redattore  
 Telefono  
 Fax  
 e-Mail

**CORSIE DI DIVERSIONE IN STRADA ESISTENTE / Campo di valutazione Carreggiata  
 1 / Isolinee (E)**



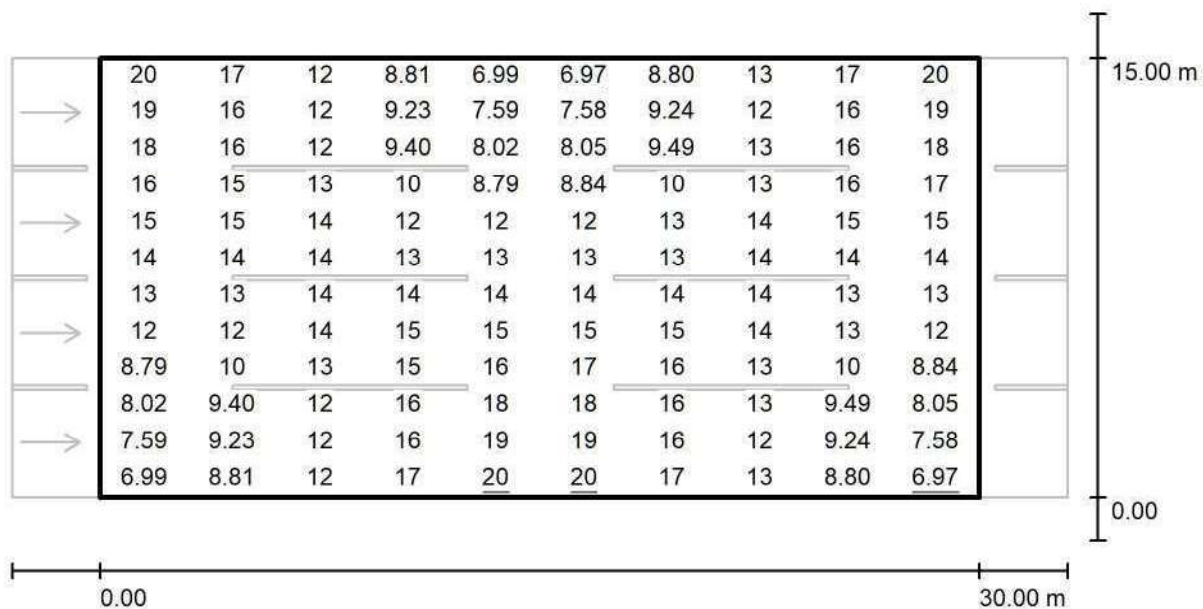
Valori in Lux, Scala 1 : 258

Reticolo: 10 x 12 Punti

$E_m$ [lx]	$E_{min}$ [lx]	$E_{max}$ [lx]	$E_{min} / E_m$	$E_{min} / E_{max}$
13	6.97	20	0.530	0.342

Redattore  
 Telefono  
 Fax  
 e-Mail

**CORSIE DI DIVERSIONE IN STRADA ESISTENTE / Campo di valutazione Carreggiata 1 / Grafica dei valori (E)**



Valori in Lux, Scala 1 : 258

Reticolo: 10 x 12 Punti

$E_m$  [lx]  
13

$E_{min}$  [lx]  
6.97

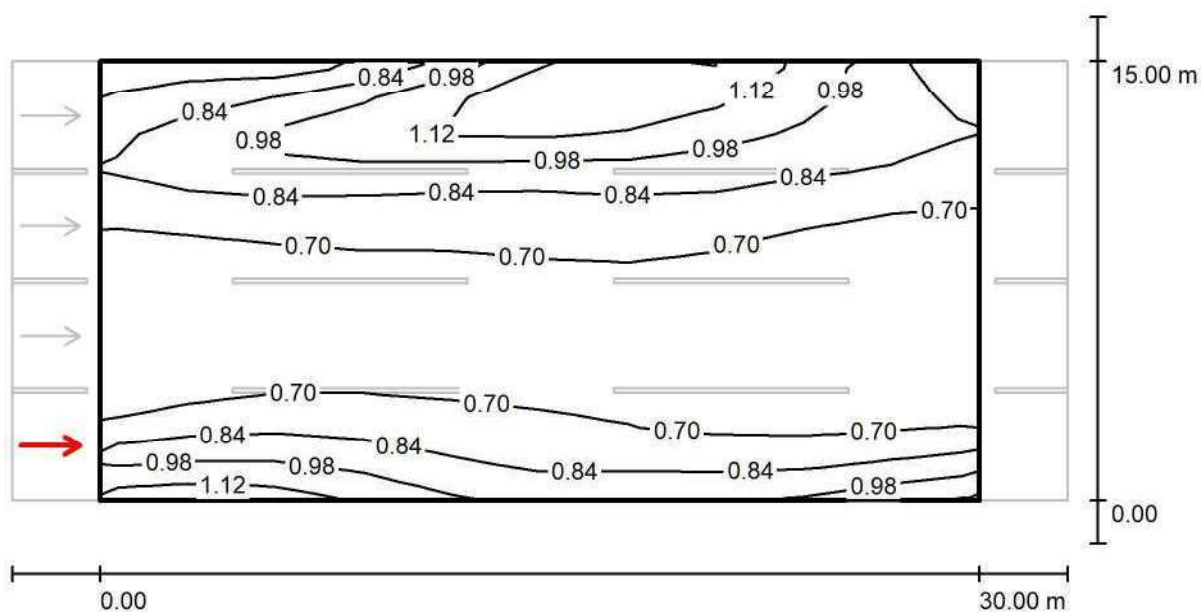
$E_{max}$  [lx]  
20

$E_{min} / E_m$   
0.530

$E_{min} / E_{max}$   
0.342

Redattore  
Telefono  
Fax  
e-Mail

## CORSIE DI DIVERSIONE IN STRADA ESISTENTE / Campo di valutazione Carreggiata 1 / Osservatore 1 / Isolinee (L)



Valori in Candela/m<sup>2</sup>, Scala 1 : 258

Reticolo: 10 x 12 Punti

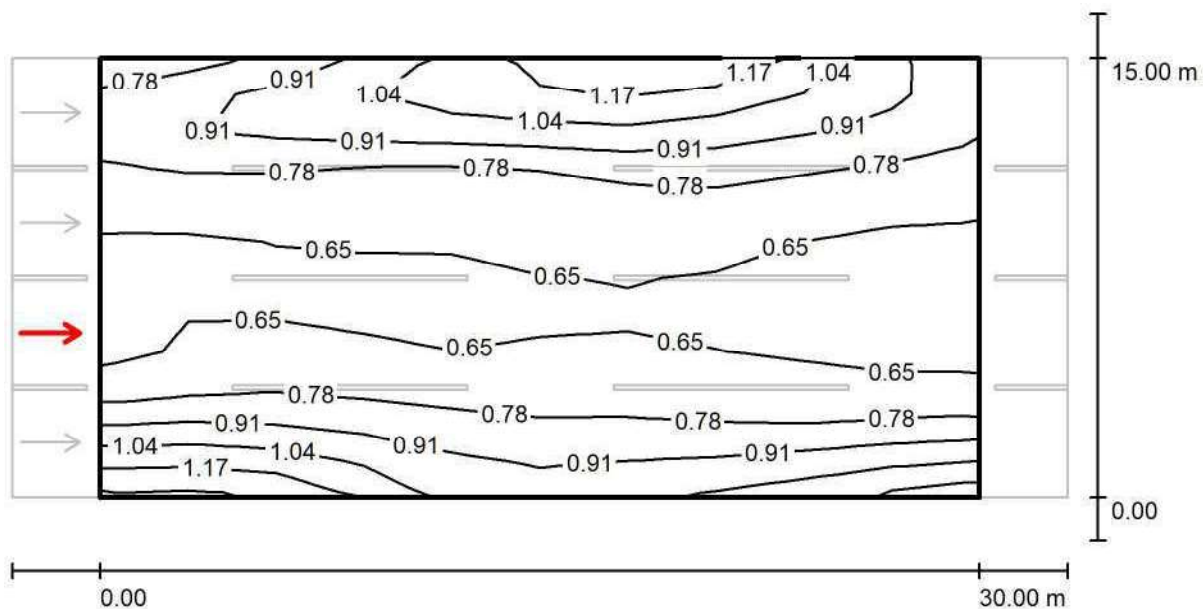
Posizione dell'osservatore: (-60.000 m, 1.875 m, 1.500 m)

Manto stradale: R3, q0: 0.070

	$L_m$ [cd/m <sup>2</sup> ]	U0	UI	TI [%]
Valori reali calcolati:	0.79	0.72	0.78	8
Valori nominali secondo la classe ME4a:	≥ 0.75	≥ 0.40	≥ 0.60	≤ 15
Rispettato/non rispettato:	✓	✓	✓	✓

Redattore  
Telefono  
Fax  
e-Mail

**CORSIE DI DIVERSIONE IN STRADA ESISTENTE / Campo di valutazione Carreggiata  
1 / Osservatore 2 / Isolinee (L)**



Valori in Candela/m<sup>2</sup>, Scala 1 : 258

Reticolo: 10 x 12 Punti

Posizione dell'osservatore: (-60.000 m, 5.625 m, 1.500 m)

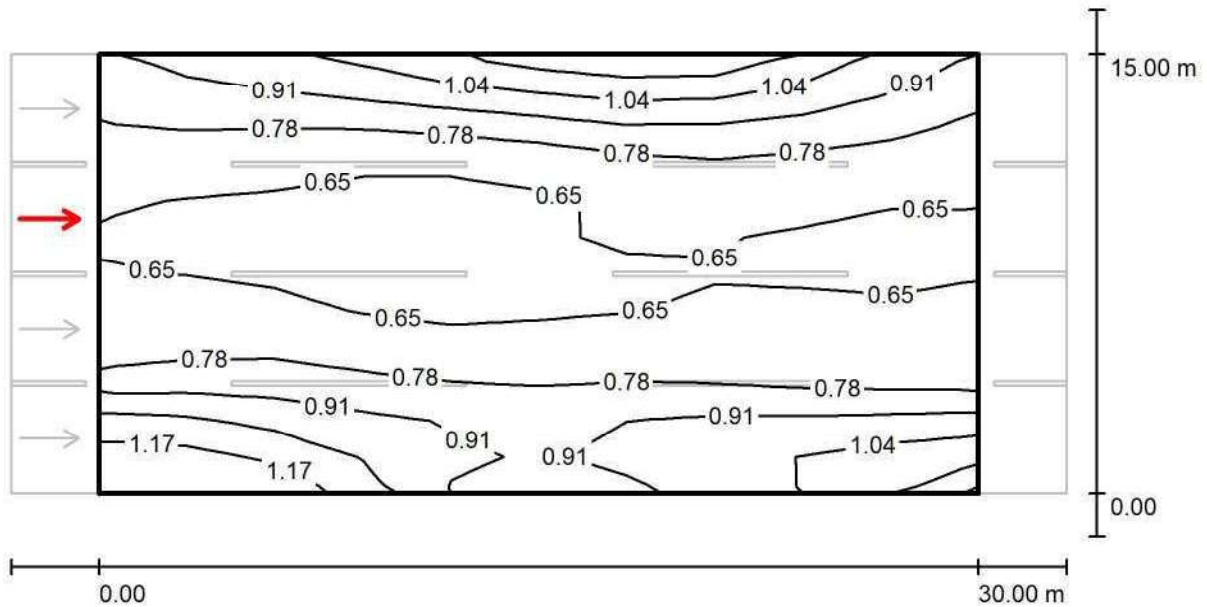
Manto stradale: R3, q0: 0.070

	$L_m$ [cd/m <sup>2</sup> ]	U0	UI	TI [%]
Valori reali calcolati:	0.80	0.77	0.95	5
Valori nominali secondo la classe ME4a:	≥ 0.75	≥ 0.40	≥ 0.60	≤ 15
Rispettato/non rispettato:	✓	✓	✓	✓



Redattore  
Telefono  
Fax  
e-Mail

**CORSIE DI DIVERSIONE IN STRADA ESISTENTE / Campo di valutazione Carreggiata  
1 / Osservatore 3 / Isoleee (L)**



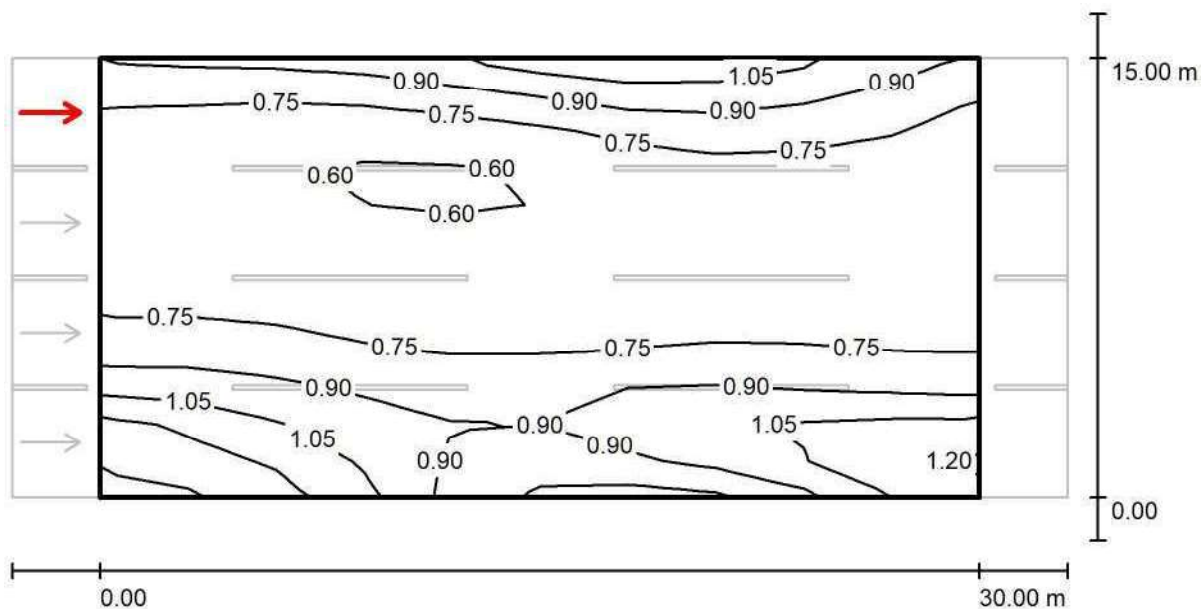
Valori in Candela/m<sup>2</sup>, Scala 1 : 258

Reticolo: 10 x 12 Punti  
Posizione dell'osservatore: (-60.000 m, 9.375 m, 1.500 m)  
Manto stradale: R3, q0: 0.070

	$L_m$ [cd/m <sup>2</sup> ]	U0	UI	TI [%]
Valori reali calcolati:	0.80	0.76	0.93	5
Valori nominali secondo la classe ME4a:	≥ 0.75	≥ 0.40	≥ 0.60	≤ 15
Rispettato/non rispettato:	✓	✓	✓	✓

Redattore  
Telefono  
Fax  
e-Mail

## CORSIE DI DIVERSIONE IN STRADA ESISTENTE / Campo di valutazione Carreggiata 1 / Osservatore 4 / Isolinee (L)



Valori in Candela/m<sup>2</sup>, Scala 1 : 258

Reticolo: 10 x 12 Punti

Posizione dell'osservatore: (-60.000 m, 13.125 m, 1.500 m)

Manto stradale: R3, q0: 0.070

	$L_m$ [cd/m <sup>2</sup> ]	U0	UI	TI [%]
Valori reali calcolati:	0.80	0.71	0.76	8
Valori nominali secondo la classe ME4a:	≥ 0.75	≥ 0.40	≥ 0.60	≤ 15
Rispettato/non rispettato:	✓	✓	✓	✓