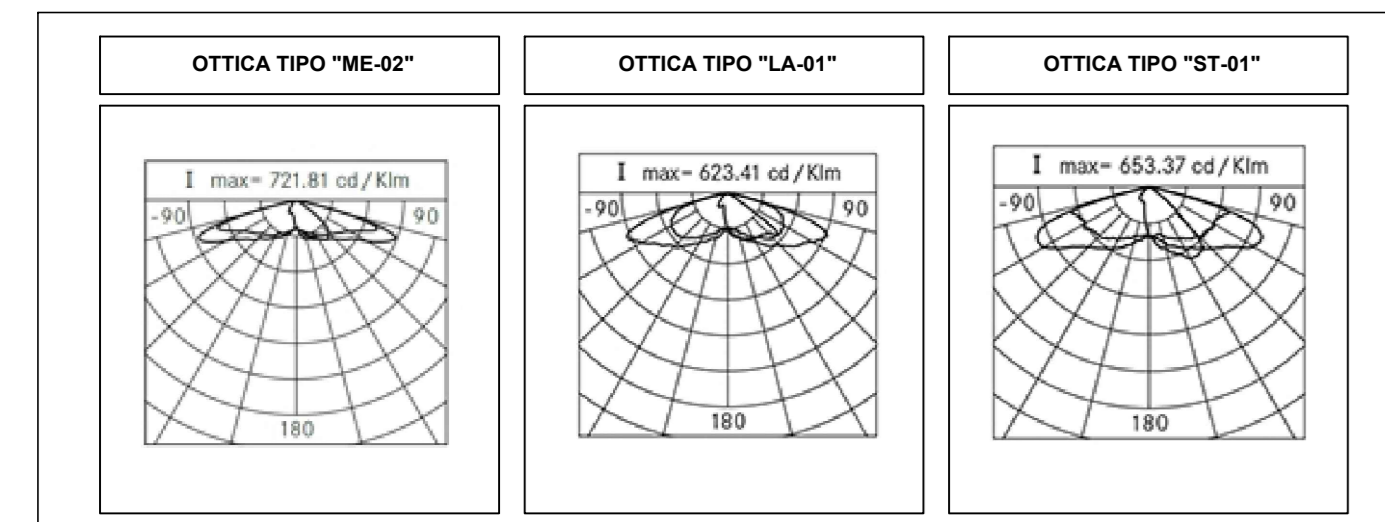


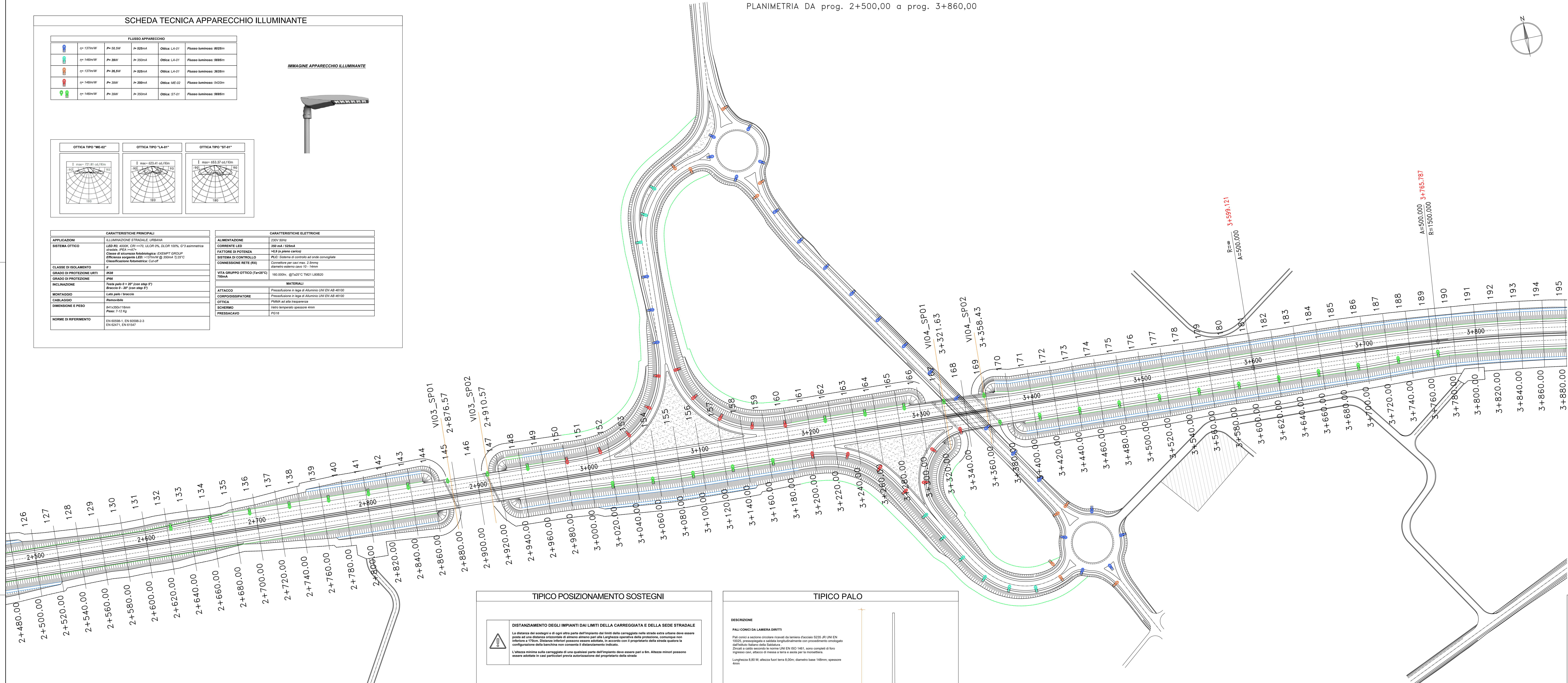
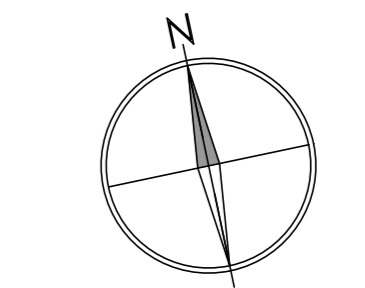
SCHEDA TECNICA APPARECCHIO ILLUMINANTE

| FLUSSO APPARECCHIO | | | | | |
|--------------------|-----------|----------|------------|---------------|------------------------|
| | Φ 137mm W | P= 26.5W | H= 525mm A | Obieca: LA-01 | Flusso luminoso: 882lm |
| | Φ 140mm W | P= 29W | H= 530mm A | Obieca: LA-01 | Flusso luminoso: 965lm |
| | Φ 137mm W | P= 26.5W | H= 525mm A | Obieca: LA-01 | Flusso luminoso: 882lm |
| | Φ 140mm W | P= 29W | H= 530mm A | Obieca: ME-02 | Flusso luminoso: 942lm |
| | Φ 140mm W | P= 29W | H= 530mm A | Obieca: ST-01 | Flusso luminoso: 985lm |

IMMAGINE APPARECCHIO ILLUMINANTE



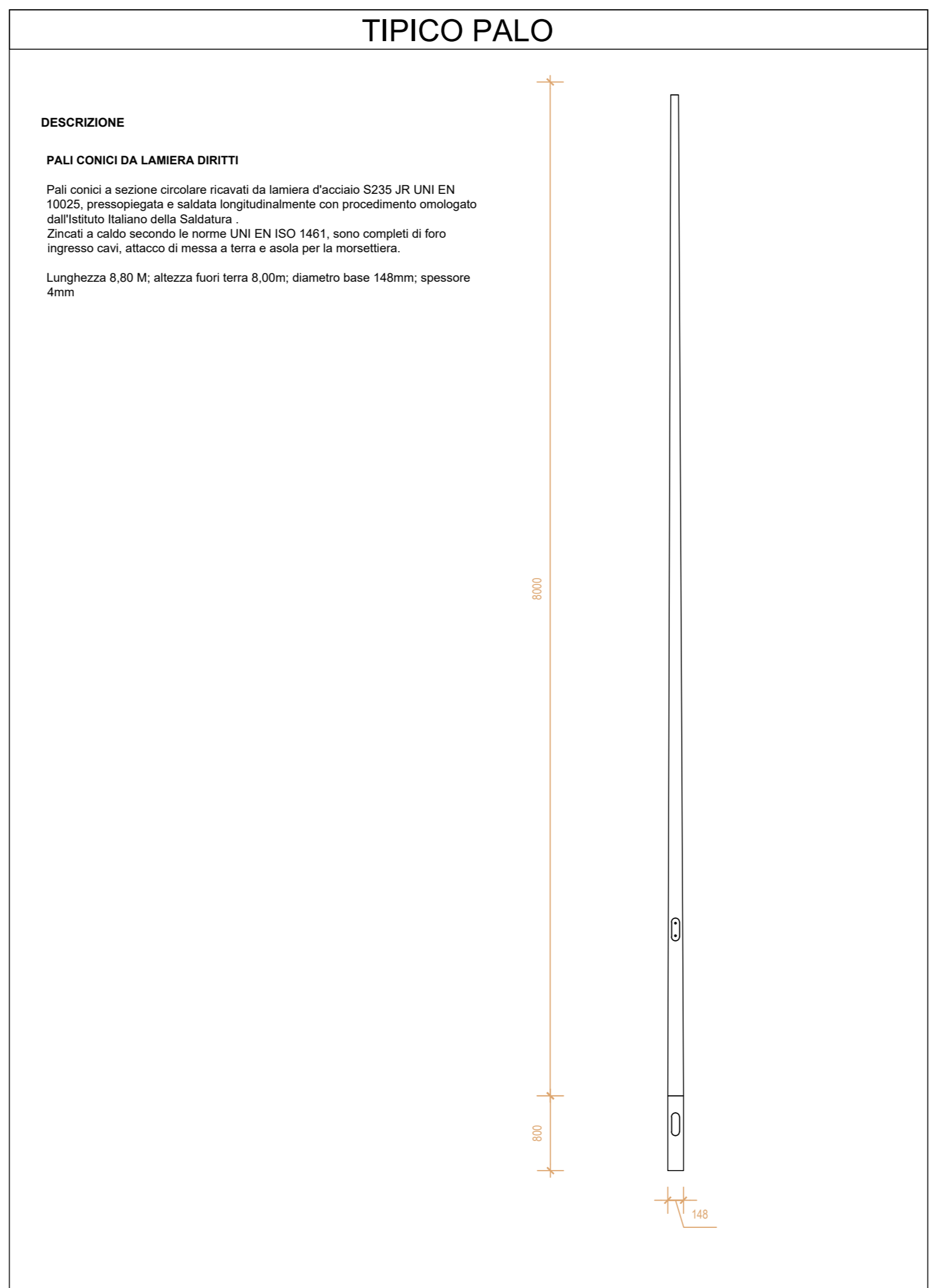
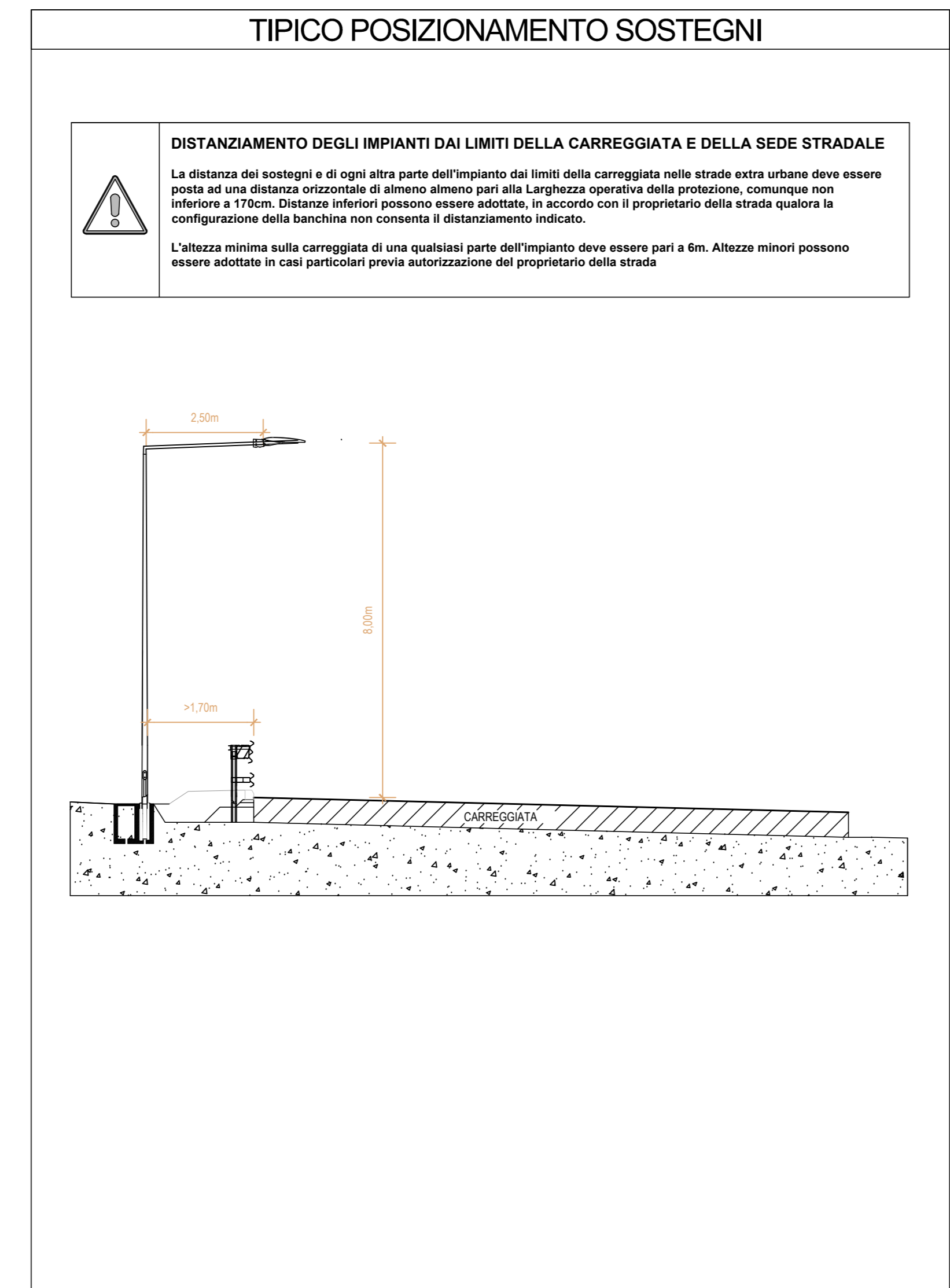
| APPLICAZIONI | CARATTERISTICHE PRINCIPALI | CARATTERISTICHE ELETTRICHE |
|-------------------------------|--|---|
| ILLUMINAZIONE STRADALE URBANA | LED R.A. 4000K, CRI >=70, U.C.O.R 0%, D.C.O.R 100%, G3 asimmetrica | 230V 50Hz |
| SISTEMA OTTICO | Griglia: 95x14x12 | CORRENTE LED: 380 mA / 525mA |
| CLASSE DI ISOLAMENTO | Classe di isolamento: Fotovoltaico: EXEMPT group | FATTORE DI POTENZA: >= 0.95 senza capacitori |
| GRADO DI PROTEZIONE ULR1: | Classe di efficienza energetica LED: >= 150lm/W @ 3000K 0.25°C | SISTEMA DI CONTROLLO: PLC: Sistema di controllo ad onde compatte |
| GRADO DI PROTEZIONE ULR2: | Classificazione fotometrica: C40/C50 | CONNESSIONE RETE (R): Convertitore per cat. max. 2.5mm |
| INCLINAZIONE: | | VITA GRUPPO OTTICO (T+SP): 7000h |
| MONTAGGIO: | | MATERIALI: |
| CARICABATTERIA: | | ATTACCO: Pressafissione in lega di Alluminio UNI EN AB 40100 |
| DIMENSIONI E PESO: | | COMPODISPOSITORE: Pressafissione in lega di Alluminio UNI EN AB 40100 |
| NORME DI RIFERIMENTO: | | OTTICA: PRIMA ad alta trasparenza |
| | | SCHERMO: Vetro temperato speciale ottico |
| | | PRESSACAPO: PC16 |



LEGENDA

IMPIANTO ILLUMINAZIONE

| SEMBOLI | DESCRIZIONE |
|---------|---|
| | APP. EL. SU PALO A BRACCIO 80W CON OTTICA LA-01 E CONTROL BOX ONDA CONVOLGATA |
| | APP. EL. SU PALO A BRACCIO 30W CON OTTICA ST-01 E CONTROL BOX ONDA CONVOLGATA |
| | APP. EL. SU PALO A BRACCIO 30W CON OTTICA LA-01 E CONTROL BOX ONDA CONVOLGATA |
| | APP. EL. SU PALO A BRACCIO 26.5W CON OTTICA ME-02 E CONTROL BOX ONDA CONVOLGATA |
| | APP. EL. SU PALO A BRACCIO 26.5W CON OTTICA LA-01 E CONTROL BOX ONDA CONVOLGATA |
| | APP. EL. TESTA PALO 30W CON OTTICA ST-01 E CONTROL BOX ONDA CONVOLGATA |
| | CONDUTTORIA SECONDARIA INTERRATA IN TURO D 110 mm |
| | CONDUTTORIA A VISTA IN CANALE PORTACAVI IN ACCIAIO INOX 10x15 |
| | PROZETTO |



anas GRUPPO FS ITALIANE

Direzione Progettazione e Realizzazione Lavori

S.S. 554 "Cagliaritana"

Adeguamento al tipo B dal km 12+000 al km 18+000

Ex S.S.125 Orientale Sarda - Connessione tra la S.S.554 e la nuova S.S.554

PROGETTO DEFINITIVO COD. CA352

PROGETTAZIONE: ANI VIA - LOTTI - SERING - MSP - BERENG

RESPONSABILE DELL'INTEGRAZIONE DELLE PRESTAZIONI SPEDIZIONE: GRUPPO DI PROGETTAZIONE

PROGETTISTA: **VIA INGEGNERIA**

PROGETTO: **LOTI** **SERING**

RESPONSABILE DEL PROCEDIMENTO: **BERENG**

IMPIANTI TECNOLOGICI

Planimetrie illuminazione

Tav. 1 di 2

| REVISIONE | SCALA |
|-----------|---------|
| A | 1:1.000 |