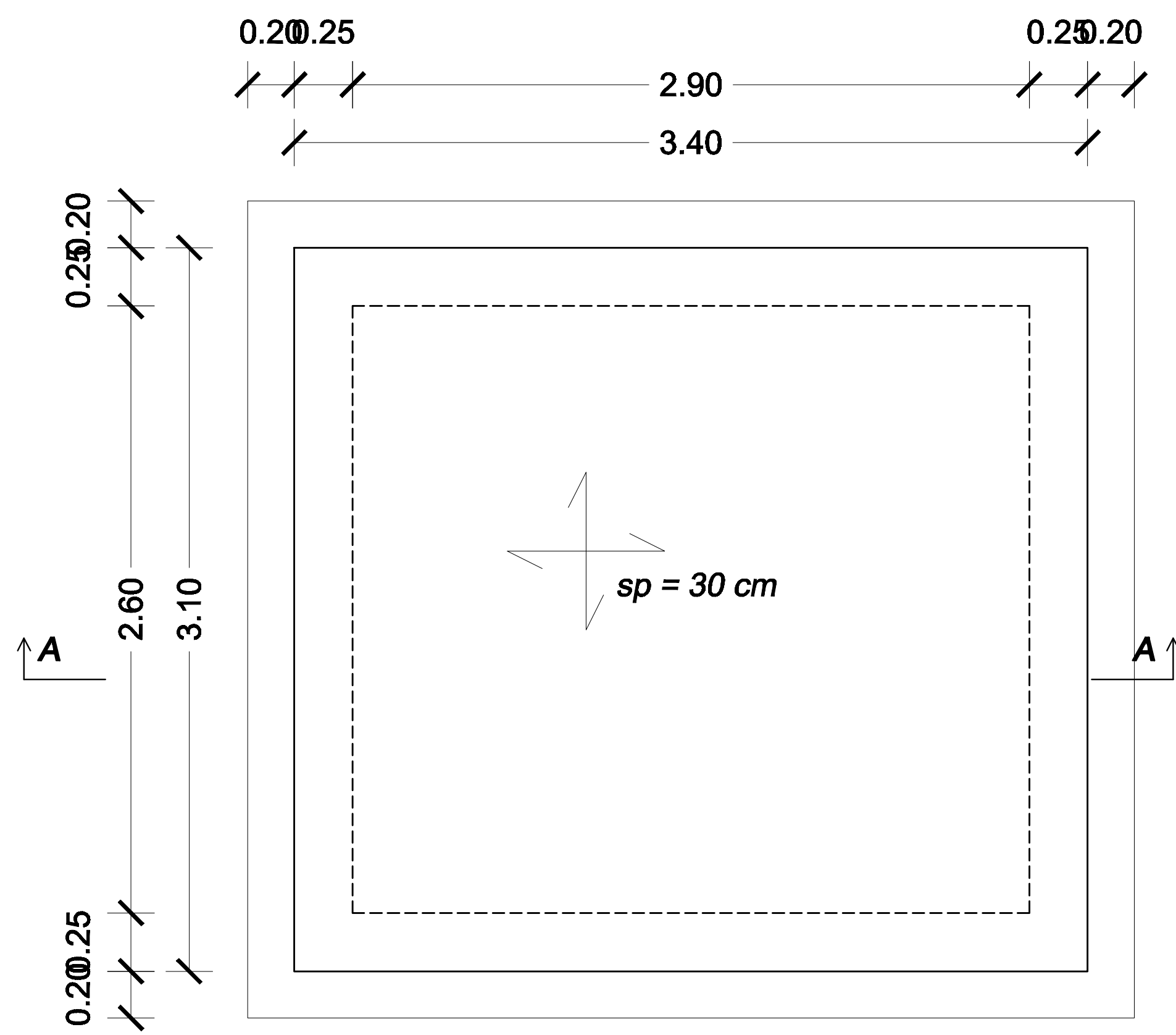
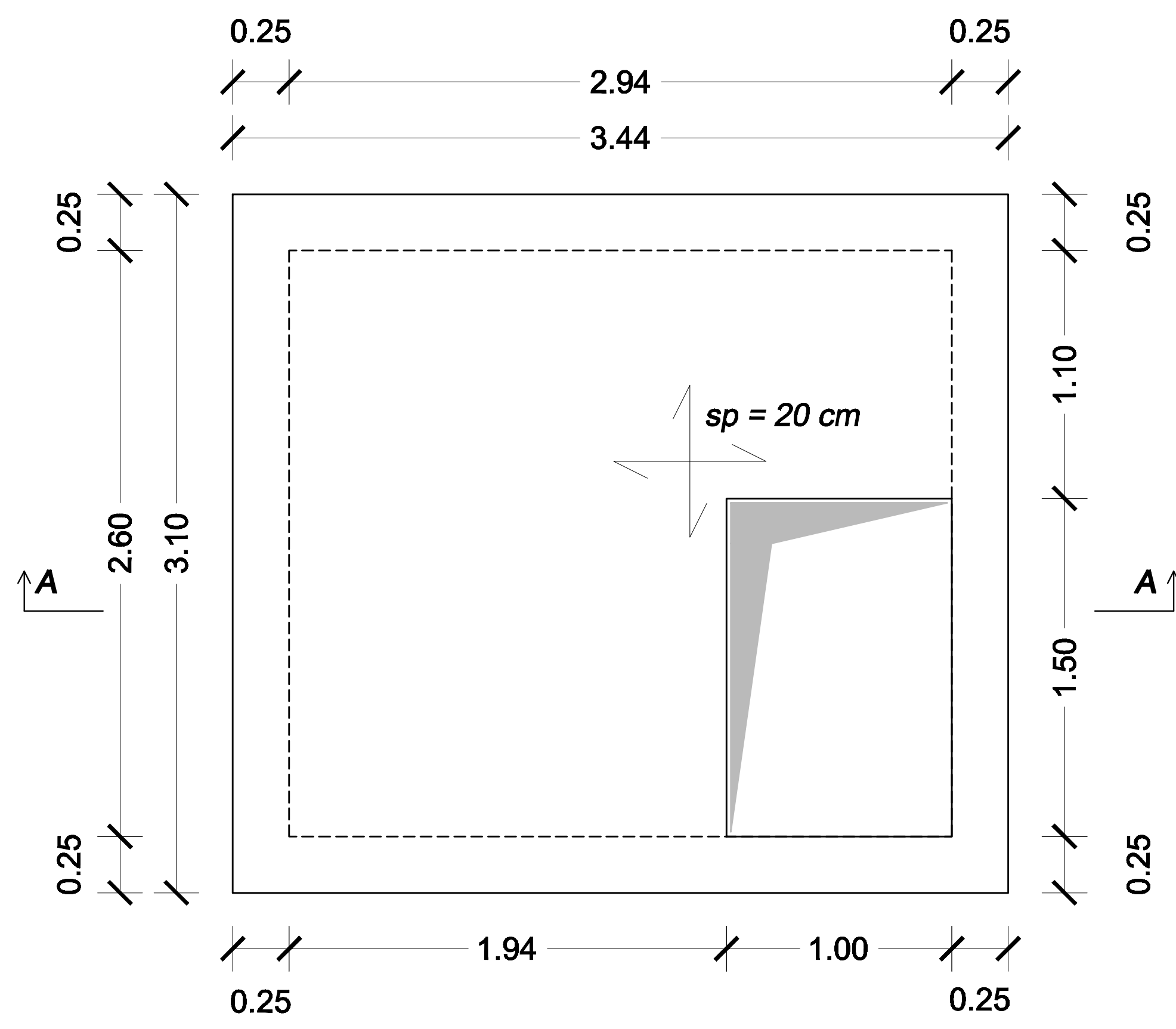


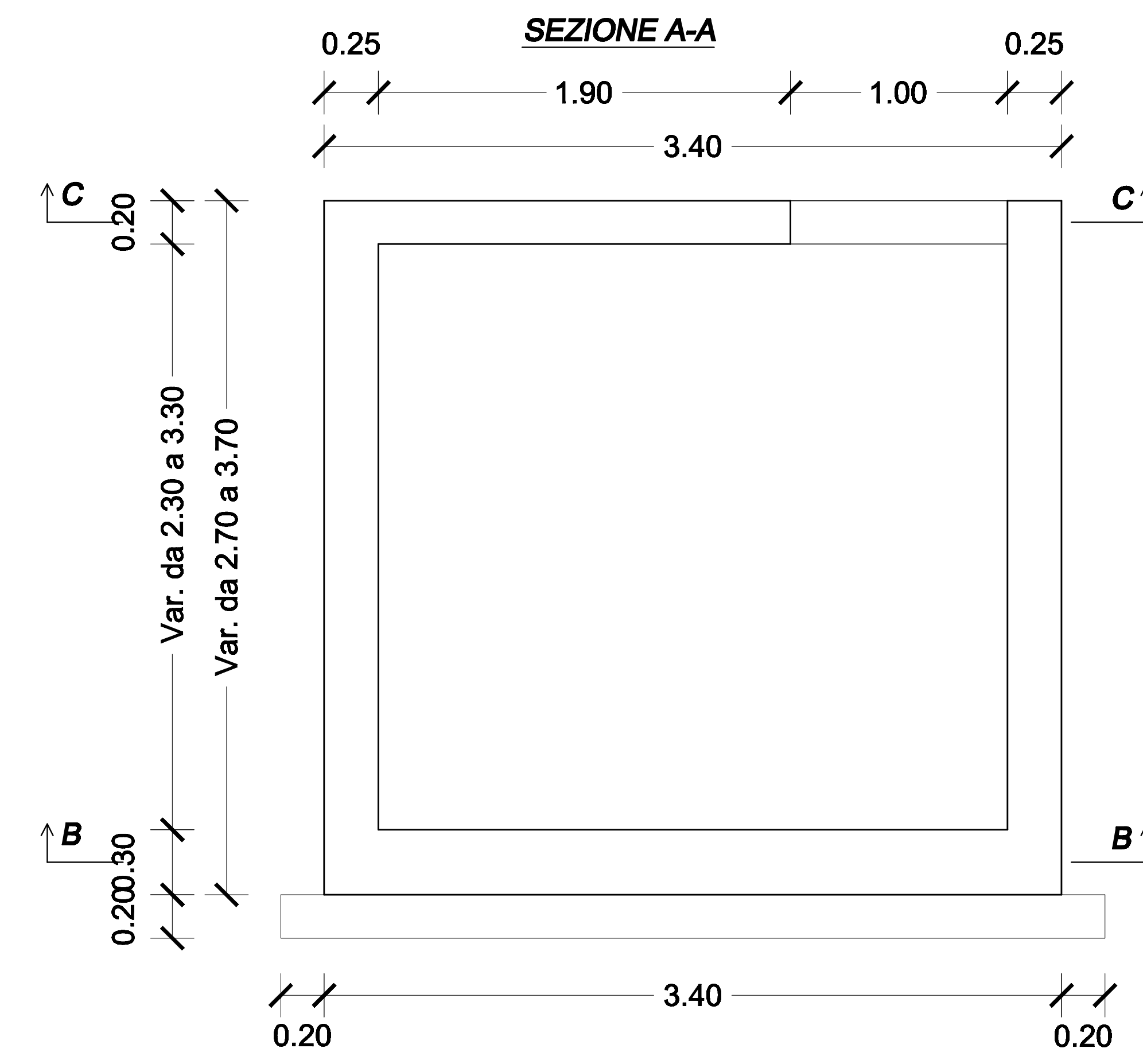
**CARPENTERIA FONDAZIONE - SEZIONE B-B**



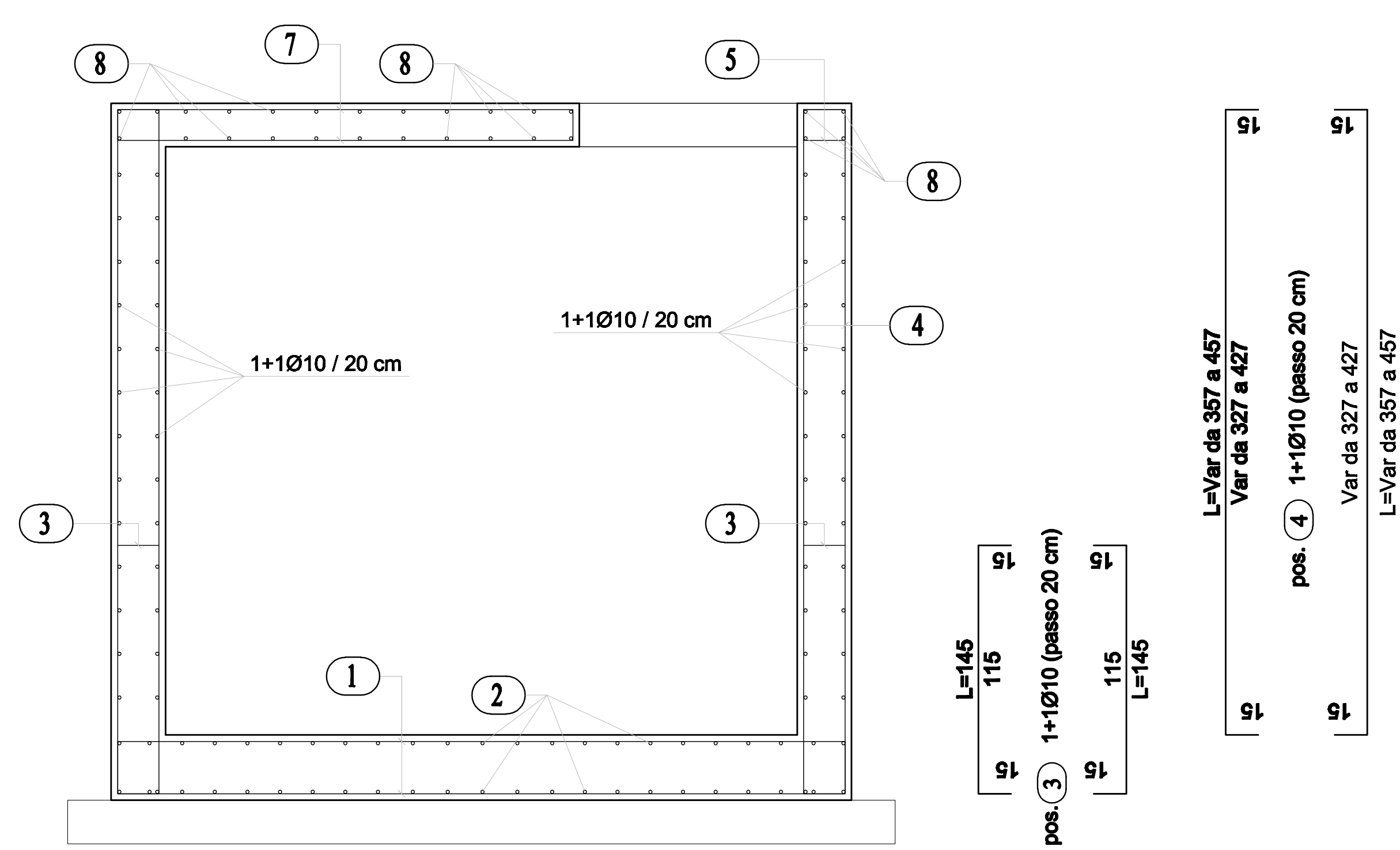
**CARPENTERIA COPERTURA - SEZIONE C-C**



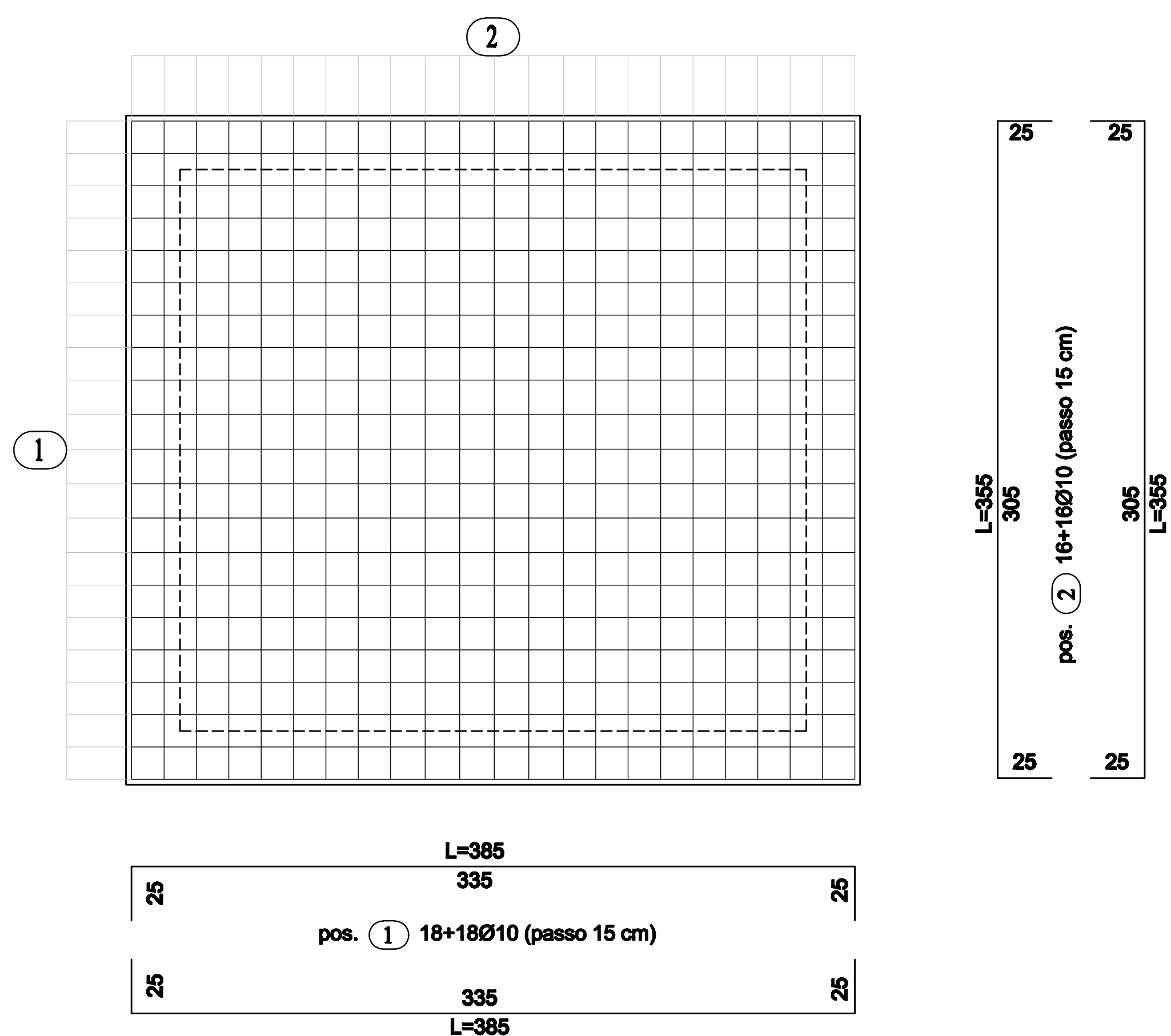
**SEZIONE A-A**



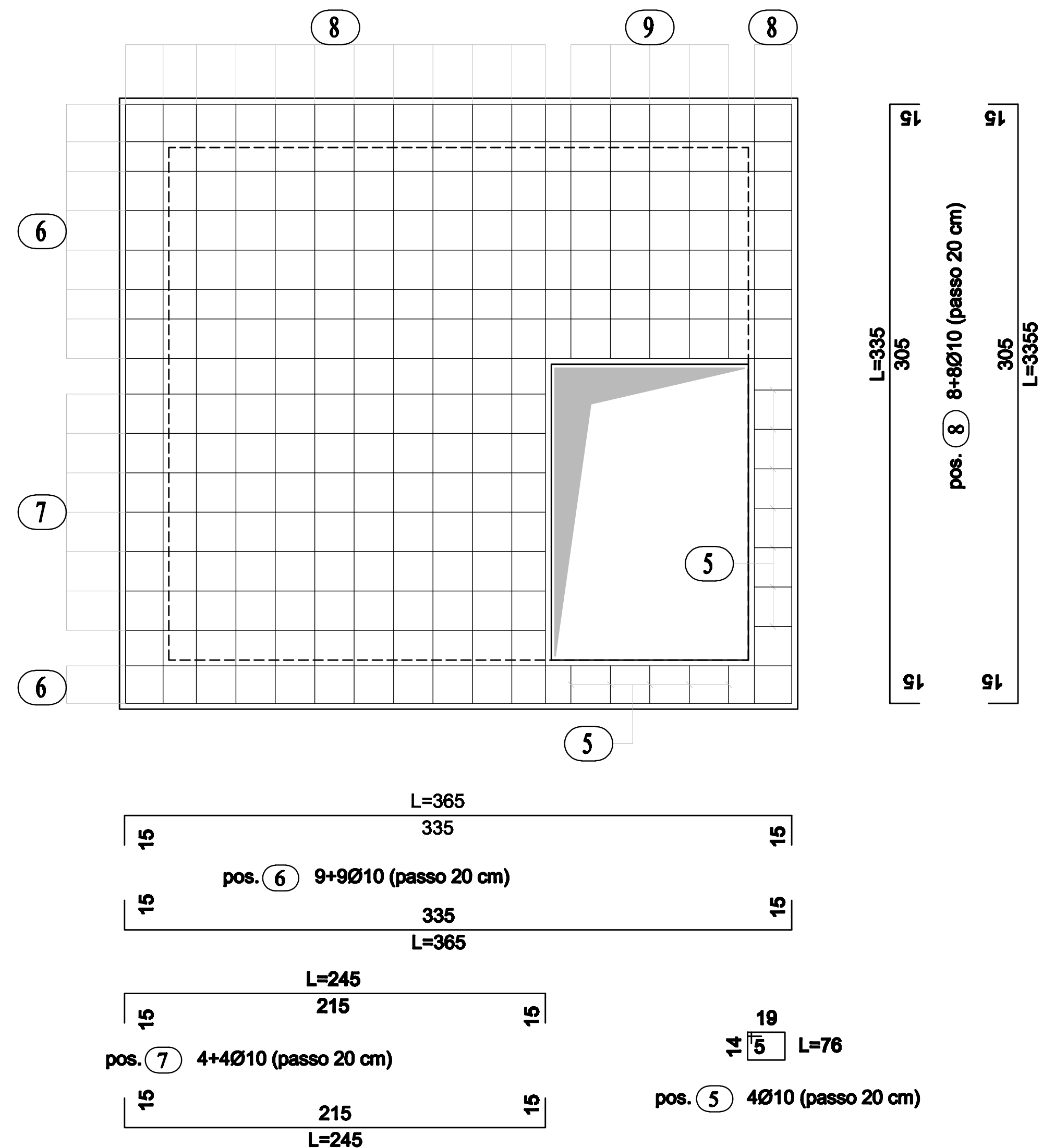
**SEZIONE A-A**



**PIANTA ARMATURA PIASTRA DI FONDAZIONE**



**PIANTA ARMATURA SOLETTA COPERTURA**



**ANAS S.p.A.**  
DIREZIONE CENTRALE PROGRAMMAZIONE PROGETTAZIONE

PA 12/09  
CORRIDOIO PLURIMODALE TIRRENICO - NORD EUROPA  
ITINERARIO AGRIGENTO - CALTANISSETTA - A19  
S.S. N° 640 "DI PORTO EMPEDOCLE"  
AMMODERNAMENTO E ADEGUAMENTO ALLA CAT. B DEL D.M. 5.11.2001  
Dal km 44+000 allo svincolo con l'A19

**PROGETTO ESECUTIVO**

Contratto Generale: **Empedocle 2** s.p.a.

**PROGETTO DI RISOLUZIONE INTERFERENZA N°71 SICILIACQUE**  
CALCOLI STATICI ED ESECUTIVI  
Opere in C.A. - Carpenterie ed armature

Codice Unico Progetto (CUP) : F91B09000070001  
Codice Elaborato: PA12\_09 - E 000GE215S106ZBZ056A Scale: 1:20

REV.	DATA	DESCRIZIONE	REDATTO	VERIFICATO	APPROVATO	AUTORIZZATO
A	Aprile 2011	EMISSIONE			M. LITI	P. PAGLINI

Responsabile del procedimento: Ing. MAURIZIO ARAMINI

Il Progettista: **GRAN LUCA MARCONI** (INGEGNERE DI FIRENZE N° 433)

Il Consulente Specialista: **ING. ANTONINO GIUGLIEMMO** (INGEGNERE N° 3276)

Il Geologo: **ING. MAURIZIO** (INGEGNERE N° 1607)

Il Coordinatore per la sicurezza in fase di progetto: **ING. ALESSANDRO** (INGEGNERE N° 14853)

Il Direttore dei lavori: **ING. PIPPINO** (INGEGNERE N° 14447)