

S.S. 554 "Cagliaritana"

Adeguamento al tipo B dal km 12+000 al km 18+000

Ex S.S.125 Orientale Sarda – Connessione tra la S.S.554 e la nuova S.S.554

PROGETTO DEFINITIVO

COD. CA352

PROGETTAZIONE: ATI VIA - LOTTI - SERING - VDP - BRENG

RESPONSABILE DELL'INTEGRAZIONE DELLE PRESTAZIONI SPECIALISTICHE:
Dott. Ing. Francesco Nicchiarelli (Ord. Ing. Prov. Roma 14711)

GRUPPO DI PROGETTAZIONE
MANDATARIA:

PROGETTISTA:

Responsabile Tracciato stradale: Dott. Ing. Massimo Capasso
(Ord. Ing. Prov. Roma 26031)
Responsabile Strutture: Dott. Ing. Giovanni Piazza
(Ord. Ing. Prov. Roma 27296)
Responsabile Idraulica, Geotecnica e Impianti: Dott. Ing. Sergio Di Maio
(Ord. Ing. Prov. Palermo 2872)
Responsabile Ambiente: Dott. Ing. Francesco Ventura
(Ord. Ing. Prov. Roma 14660)



MANDANTI:



GEOLOGO:

Dott. Geol. Enrico Curcuruto (Ord. Geo. Regione Sicilia 966)

COORDINATORE SICUREZZA IN FASE DI PROGETTAZIONE:

Dott. Ing. Sergio Di Maio (Ord. Ing. Prov. Palermo 2872)

RESPONSABILE SIA:

Dott. Ing. Francesco Ventura (Ord. Ing. Prov. Roma 14660)



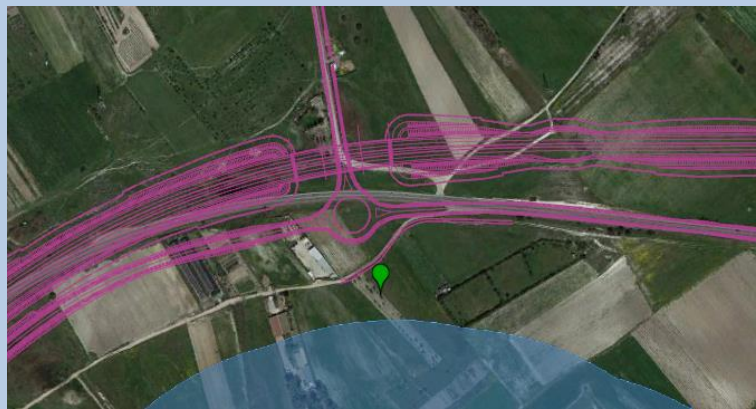
VISTO: IL RESPONSABILE DEL PROCEDIMENTO:

Dott. Ing. Francesco Corrias

**STUDIO DI IMPATTO AMBIENTALE
FOTOSIMULAZIONI**

CODICE PROGETTO		NOME FILE		REVISIONE	SCALA:
PROGETTO	LIV. PROG.	ANNO			
DPCA0352	D	19	T00IA03AMBFO01A_FOTOSIM_SIA		
			CODICE ELAB.	T00IA03AMBFO01	A
D			-	-	-
C			-	-	-
B			-	-	-
A	EMISSIONE	FEB.2020	S.TERENZI	F.VENTURA	F.NICCHIARELLI
REV.	DESCRIZIONE	DATA	REDATTO	VERIFICATO	APPROVATO

Viadotto Sinnai VI_01



Ante Operam



Post Operam con mitigazioni



Ponte PO-02 su Riu Foxi



Ante Operam



Post Operam con mitigazioni



Rotatoria RT-02 sulla SP15 (svincolo di Maracalagonis)



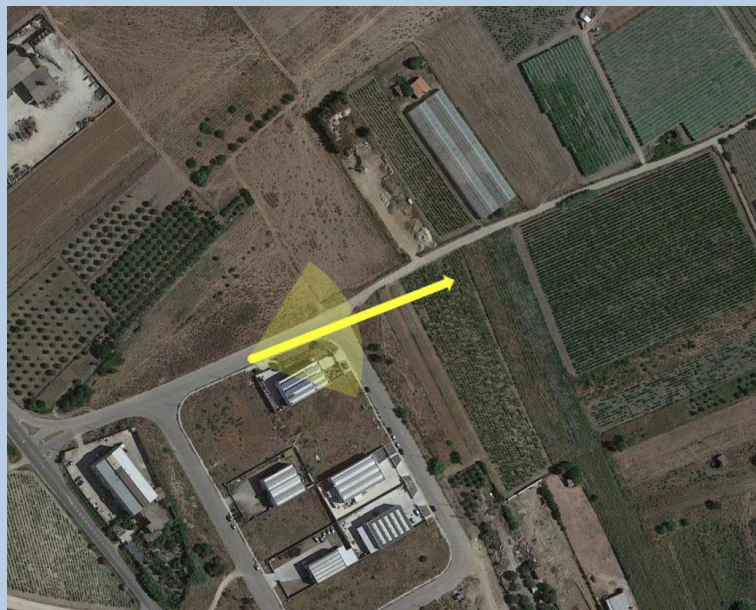
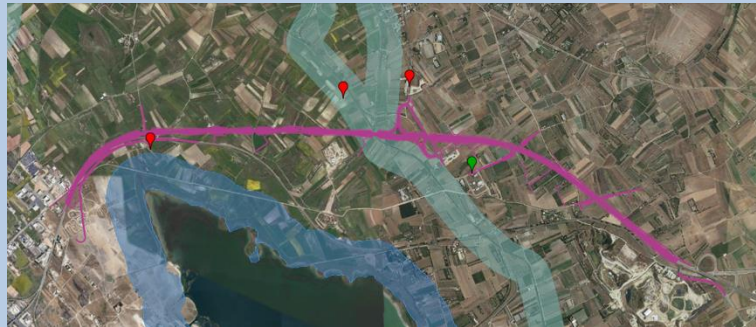
Ante Operam



Post Operam



Adeguamento della strada e cavalcavia CV01



Ante Operam



Post Operam

