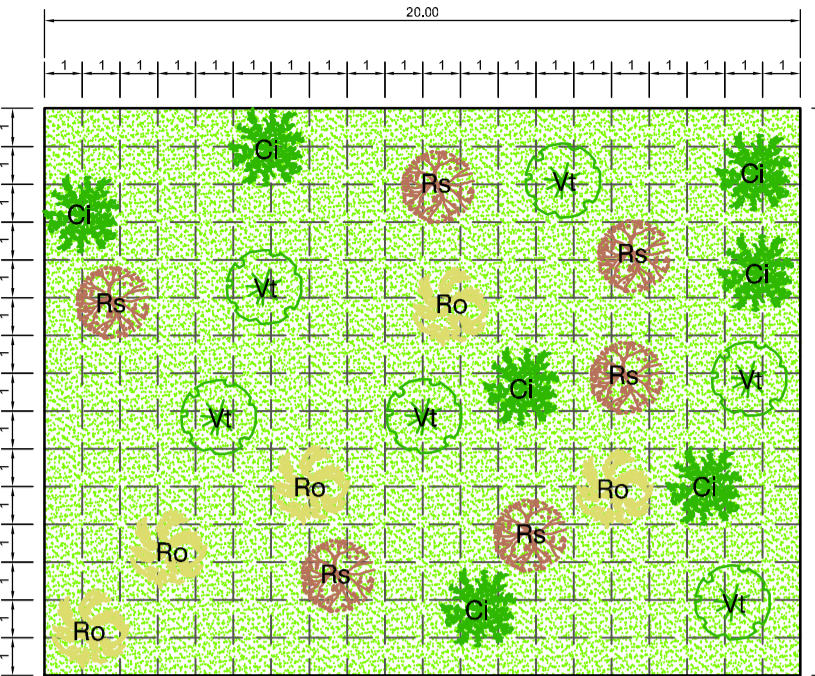


TIPOLOGICI DEGLI INTERVENTI A VERDE

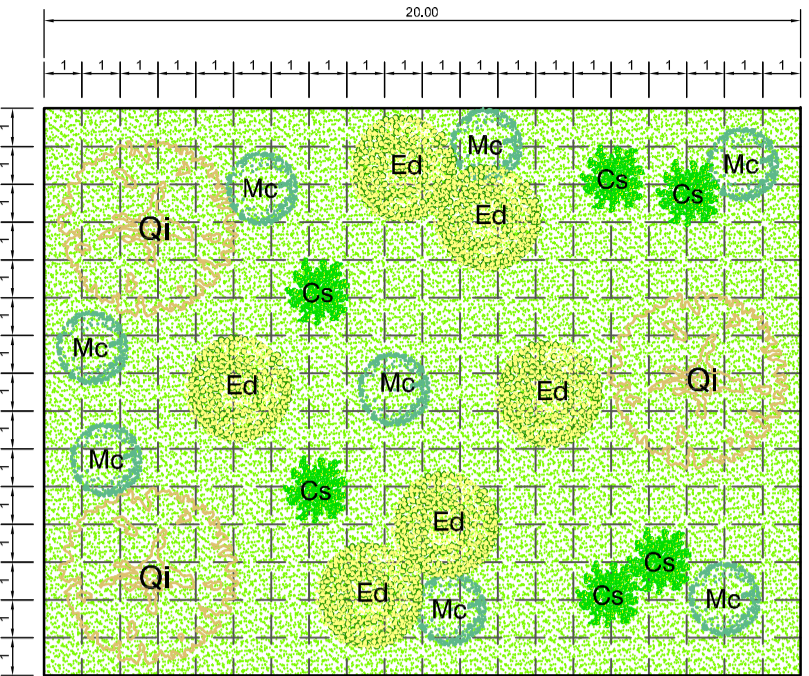
A - PRATO CESPUGLIATO



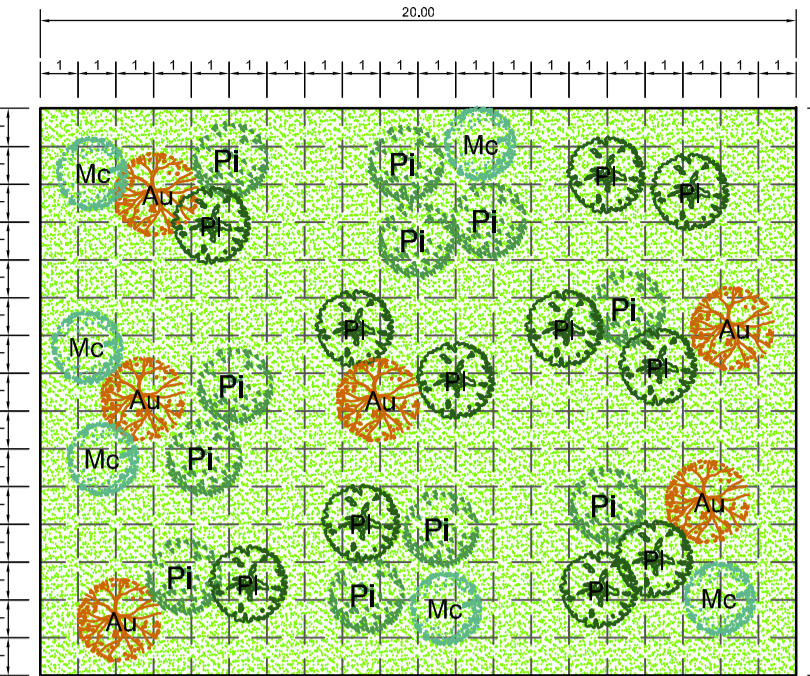
ARBUSTI (n.24 piante ogni 300 mq)		SUPERFICIE SESTO D'IMPIANTO	N. ESSENZE
Vi	VIBURNO <i>Viburnum tinus</i>	300 mq	6
Ci	CISTO ROSSO <i>Cistus incanus</i>		7
Ro	ROSMARINO <i>Rosmarinus officinalis</i>		5
Rs	ROSA <i>Rosa sempervirens</i>		6
INERBIMENTO		-	-

ALBERI (n.3 piante ogni 300 mq)		SUPERFICIE SESTO D'IMPIANTO	N. ESSENZE
Qi	LECCIO <i>Quercus ilex</i>	-	3
ARBUSTI (n.20 piante ogni 300 mq)		300 mq	-
Ed	EUFORBIA ARBOREA <i>Euphorbia dendroidea</i>		6
Cs	CISTO FEMMINA <i>Cistus salvifolius</i>		8
Mc	MIRTO <i>Myrtus communis</i>		-
INERBIMENTO		-	-

B - CESPUGLIETO ARBORATO

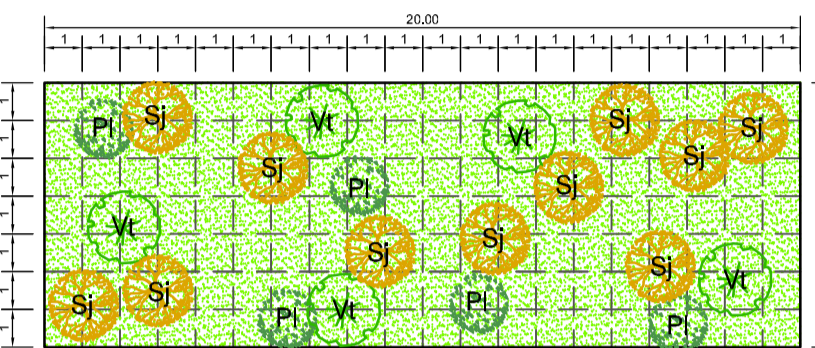


C - ARBUSTETO TERMOFILO



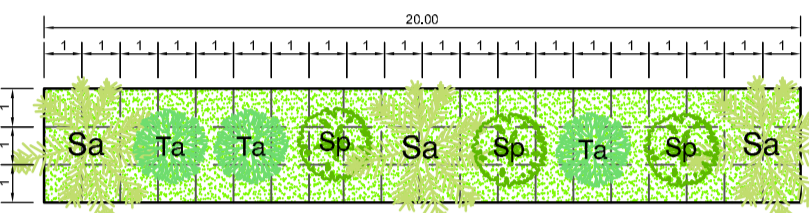
ARBUSTI (n.24 piante ogni 300 mq)		SUPERFICIE SESTO D'IMPIANTO	N. ESSENZE
Au	CORBEZZOLO <i>Arbutus unedo</i>	300 mq	6
Pi	FILLIREA <i>Phyllirea latifolia</i>		11
Mc	MIRTO <i>Myrtus communis</i>		6
INERBIMENTO			-

D- ARBUSTI A GRUPPI IN CORRISPONDENZA DI RILEVATI E TRINCEE



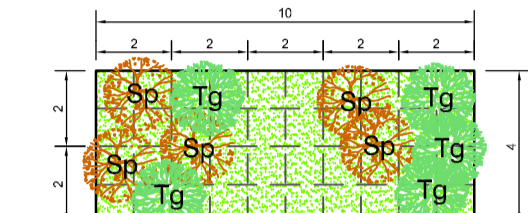
ARBUSTI (n.21 piante ogni 140 mq)		SUPERFICIE SESTO D'IMPIANTO	N. ESSENZE
Pi	LENTISCO <i>Pistacia lentiscus</i>	140 mq	5
Sj	GINESTRA COMUNE <i>Spartium junceum</i>		11
Vi	VIBURNO <i>Viburnum tinus</i>		5
INERBIMENTO		-	-

E - FASCIA ARBOREO-ARBUSTIVA A CARATTERE IGROFILO



ALBERI (n.3 piante ogni 60 mq)		SUPERFICIE SESTO D'IMPIANTO	N. ESSENZE
Sa	SALICE BIANCO <i>Salix alba</i>	-	3
ARBUSTI (n.6 piante ogni 60 mq)		60 mq	-
Ta	TAMERICE <i>Tamarix gallica</i>		3
Sp	SALICE ROSSO <i>Salix purpurea</i>		3
INERBIMENTO		-	-

F - SIEPE ARBUSTIVA DI INVITO AL SOTTOPASSO FAUNISTICO



ARBUSTI (n.10 piante ogni 40 mq)		SUPERFICIE SESTO D'IMPIANTO	N. ESSENZE
Tg	TAMERICE <i>Tamarix gallica</i>	40 mq	5
Sp	SALICE ROSSO <i>Salix purpurea</i>		5
INERBIMENTO		-	-

LEGENDA

- Tracciato di progetto
- Progetto Astaldi
- Svincolo Flumini parzialmente realizzato con altro appalto
- Confini comunali

Cantieri

- CO_n. Cantieri operativi/Cantieri Tecnici
- CT_n. Campo base

- Interventi di inerbimento dei rilevati
- Interventi a verde per l'inserimento paesaggistico delle aree di svincolo (Tipologico A - Prato cespugliato a valenza ornamentale)
- Interventi a verde per l'inserimento paesaggistico delle aree di svincolo e delle aree intercluse (Tipologico B - Cespuglieto arborato)
- Interventi di potenziamento della vegetazione nelle aree intercluse (Tipologico C - Arbusteto a carattere termofilo)
- Interventi di inserimento paesaggistico e consolidamento dei tratti in trincea e dei rilevati (Tipologico D - Arbusti a gruppi)
- Interventi di ripristino delle aree ripariali e dei fossi (Tipologico E - Fascia arboreo-arbustiva a carattere igrofilo)
- Interventi di recupero dei suoli e inerbimento dei tratti in dismissione e nelle aree intercluse
- Interventi di ripristino dei suoli in corrispondenza delle aree di cantiere
- Trattamento delle superfici murarie con matrici Reckli

Interventi per la fauna

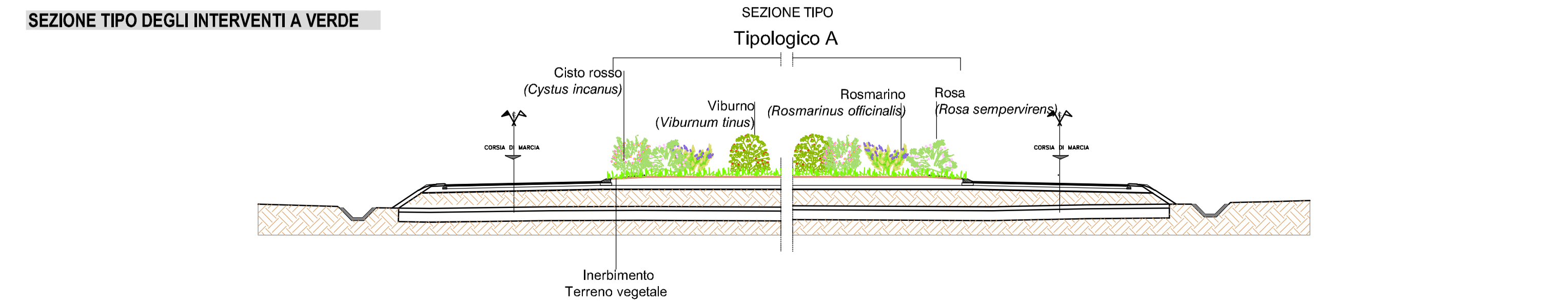
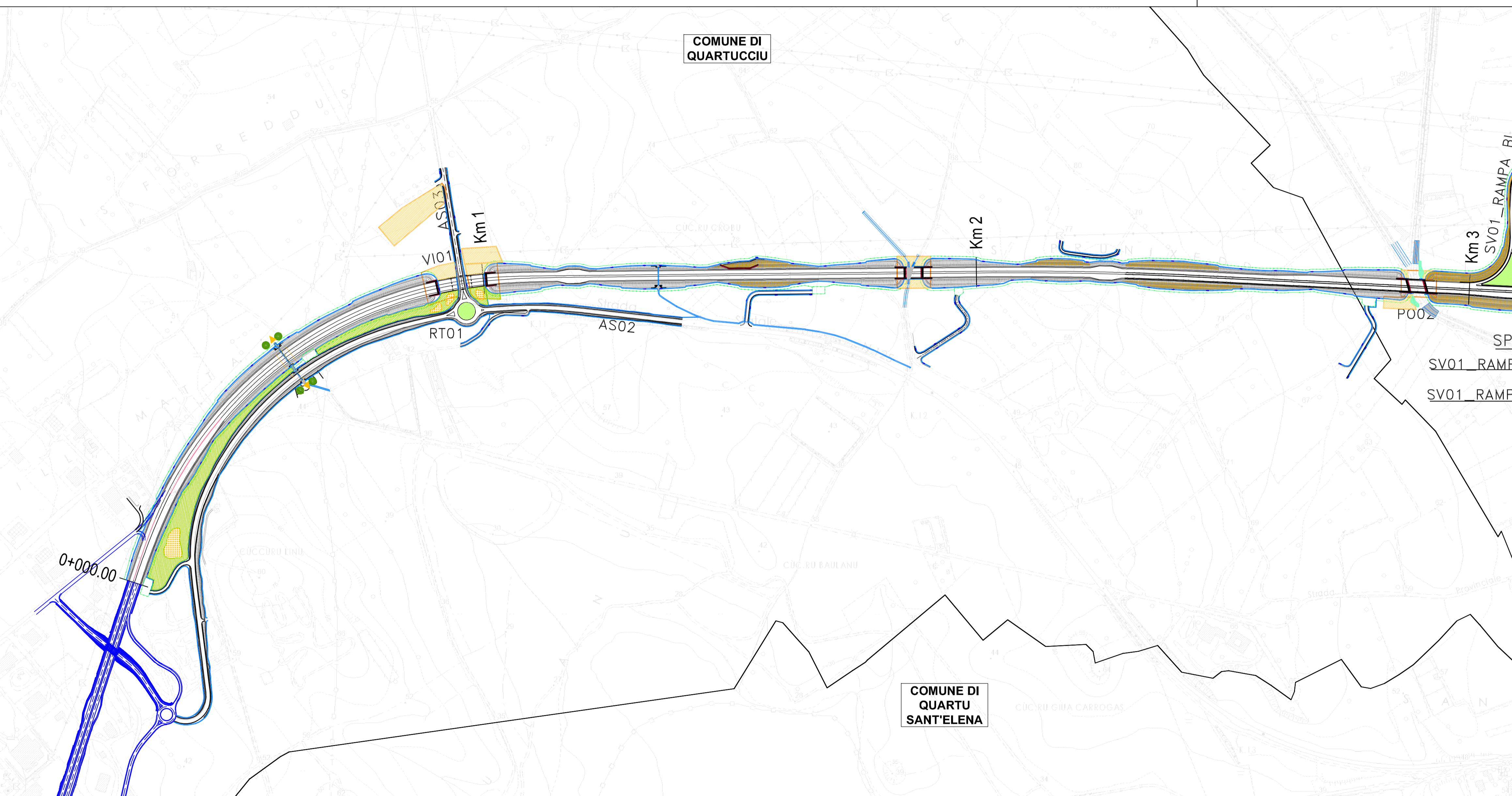
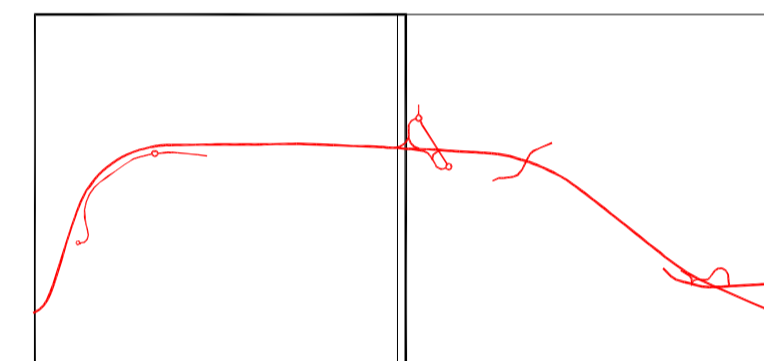
- Interventi a verde in corrispondenza dei sottopassi a funzione di invito per la fauna (Tipologico F)
- Passaggi faunistici in corrispondenza dei tombini idraulici

Interventi per la tutela delle acque

- Vasche idrauliche

Interventi di mitigazione acustica

- Barriera antirumore



Sanas
GRUPPO FS ITALIANE
Direzione Progettazione e Realizzazione Lavori

S.S. 554 "Cagliaritana"
Adeguamento al tipo B dal km 12+000 al km 18+000
Ex S.S.125 Orientale Sarda - Connessione tra la S.S.554 e la nuova S.S.554

PROGETTO DEFINITIVO COD. CA352

PROGETTAZIONE: **ATI VIA - LOTTI - SERING - WDP - BRENG**

RESPONSABILE DELL'INTEGRAZIONE DELLE PRESTAZIONI SPECIALISTICHE: *Dott. Ing. Francesco Nicchiarelli (Ord. Ing. Prov. Roma 14711)*

PROGETTISTA: *Responsabile Tracciato stradale: Dott. Ing. Massimo Capasso (Ord. Ing. Prov. Roma 26031) / Responsabile Strutture: Dott. Ing. Giovanni Piazza (Ord. Ing. Prov. Roma 27296) / Responsabile Idraulica, Geotecnica e Impianti: Dott. Ing. Sergio Di Maio (Ord. Ing. Prov. Palermo 2872) / Responsabile Ambiente: Dott. Ing. Francesco Ventura (Ord. Ing. Prov. Roma 14660)*

GRUPPO DI PROGETTAZIONE MANDATARIA: **VIA INGEGNERIA**

MANDANTI: **LOTTE ingegneria**, **SERING INGEGNERIA**, **wdp**, **BRENG BRIDGE ENGINEERING**

GEOLOGO: *Dott. Geol. Enrico Curcurato (Ord. Geo. Regione Sicilia 966)*

COORDINATORE SICUREZZA IN FASE DI PROGETTAZIONE: *Dott. Ing. Sergio Di Maio (Ord. Ing. Prov. Palermo 2872)*

RESPONSABILE SIA: *Dott. Ing. Francesco Ventura (Ord. Ing. Prov. Roma 14660)*

VISTO: IL RESPONSABILE DEL PROCEDIMENTO: *Dott. Ing. Francesco Curris*

RELAZIONE PAESAGGISTICA
PLANIMETRIA INTERVENTI DI INSERIMENTO PAESAGGISTICO
AMBIENTALE 1/2

CODICE PROGETTO	NOME FILE	REVISIONE	SCALA:
PROGETTO	L.V. PROG. ANNO		
DPCA0352	D 19		
ELAB.	T001A04AMBPL02	A	VARIE
D			
C			
B			
A	EMISSIONE	FEB.2020	B.ZMEI
REV.	DESCRIZIONE	DATA	REDATTO
			VERIFICATO
			APPROVATO