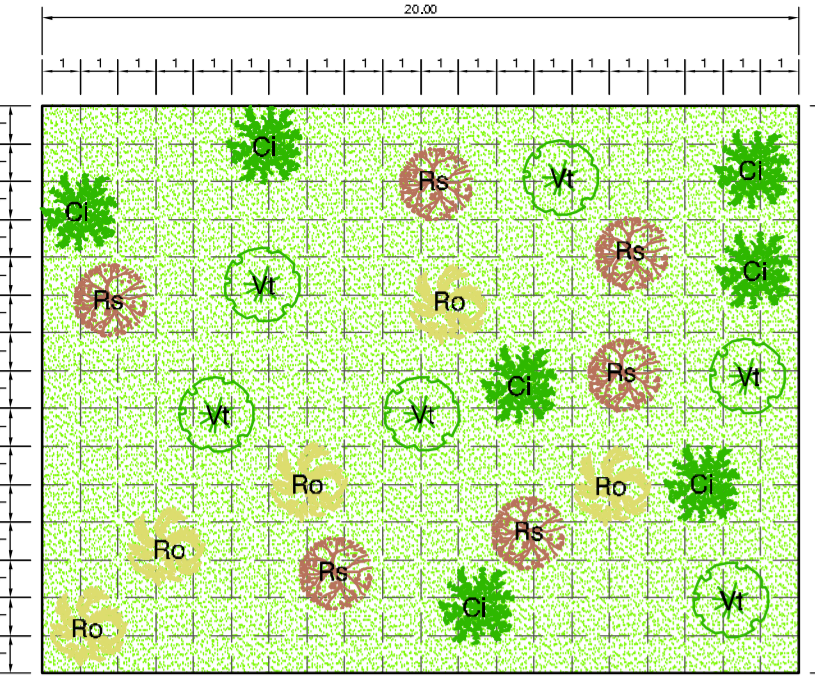


TIPOLOGICI DEGLI INTERVENTI A VERDE

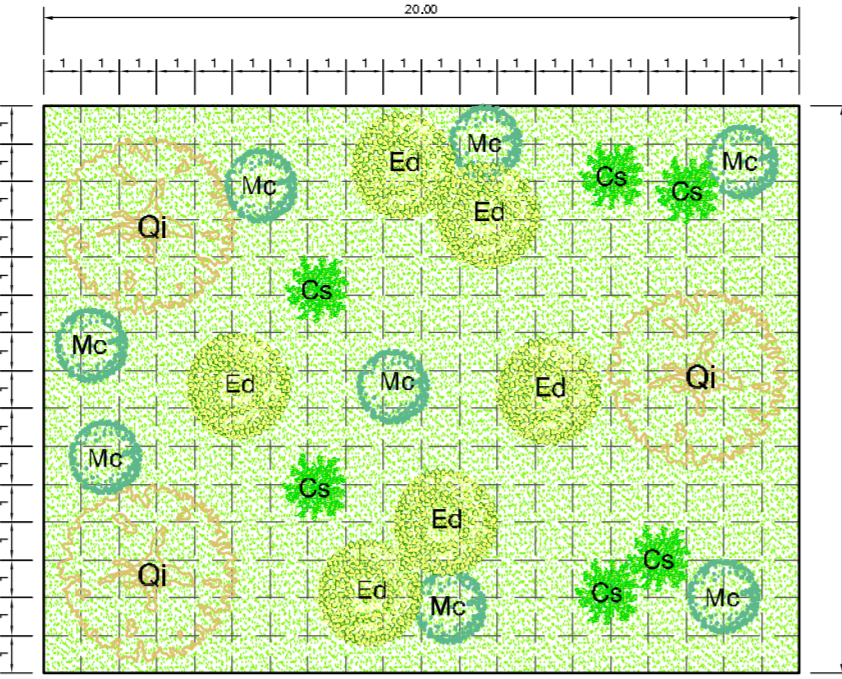
A - PRATO CESPUGLIATO



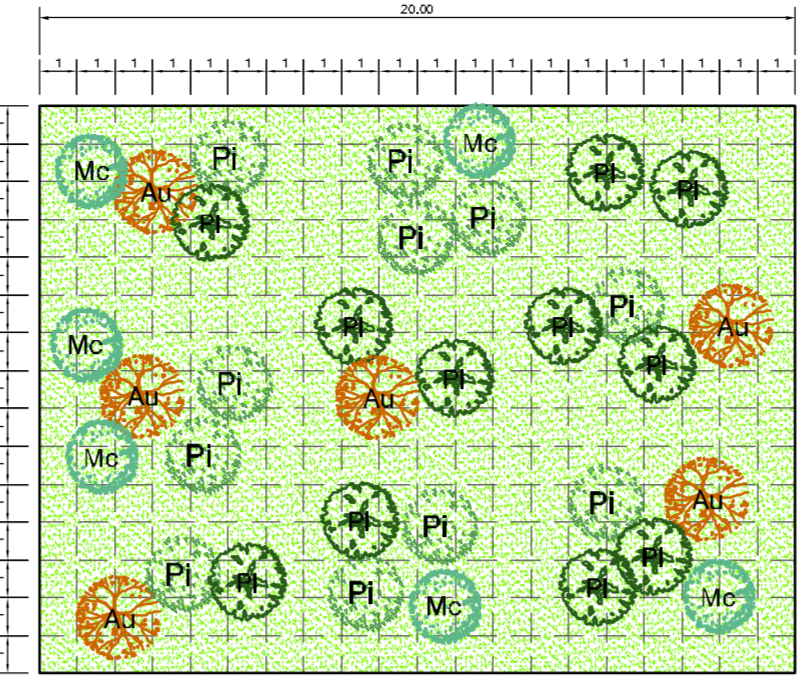
ARBUSTI (n.24 piante ogni 300 mq)		SUPERFICIE SESTO DRUPANTE	N. ESSENZE
Vt	VIBURNO <i>Viburnum tinus</i>	300 mq	6
Ci	CISTO ROSSO <i>Cistus incanus</i>		7
Ro	ROSMARINO <i>Rosmarinus officinalis</i>		5
Rs	ROSA <i>Rosa sempervivens</i>		6
INERBIMENTO			-

ALBERI (n.3 piante ogni 300 mq)		SUPERFICIE SESTO DRUPANTE	N. ESSENZE
Qi	LEGGIO <i>Quercus ilex</i>	300 mq	3
ARBUSTI (n.20 piante ogni 300 mq)			-
Ed	EUFORBIA ARBOREA <i>Euphorbia dendroica</i>	300 mq	6
Cs	CISTO FEMMINA <i>Cistus salvifolius</i>		6
Mc	MIRTO <i>Myrtus communis</i>		8
INERBIMENTO			-

B - CESPUGLIETO ARBORATO

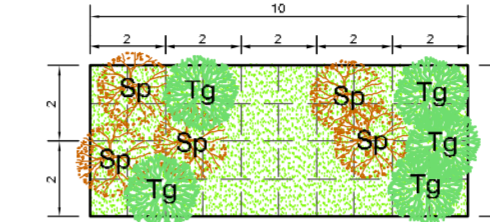


C - ARBUSTETO TERMOFILO



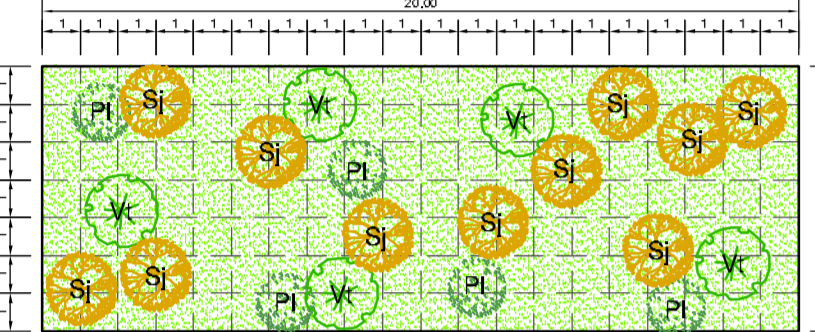
ARBUSTI (n.24 piante ogni 300 mq)		SUPERFICIE SESTO DRUPANTE	N. ESSENZE
Au	CORBEZZOLO <i>Arbutus unedo</i>	300 mq	6
Pl	FILLIREA <i>Pinus halepensis</i>		11
Pl	LENTISCO <i>Pistacia lentiscus</i>		11
Mc	MIRTO <i>Myrtus communis</i>		6
INERBIMENTO			-

F - SIEPE ARBUSTIVA DI INVITO AL SOTTOPASSO FAUNISTICO



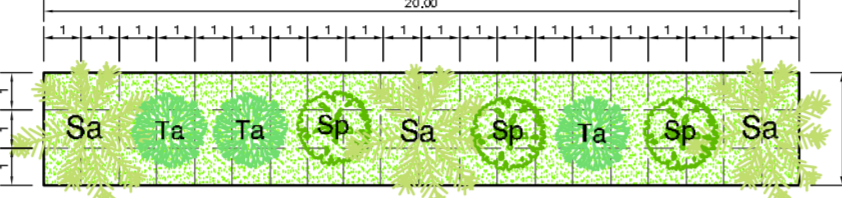
ARBUSTI (n.10 piante ogni 40 mq)		SUPERFICIE SESTO DRUPANTE	N. ESSENZE
Tg	TAMERICE <i>Tamarix gallica</i>	40 mq	5
Sp	SALICE ROSSO <i>Salix purpurea</i>		5
INERBIMENTO			-

D- ARBUSTI A GRUPPI IN CORRISPONDENZA DI RILEVATI E TRINCEE



ARBUSTI (n.21 piante ogni 140 mq)		SUPERFICIE SESTO DRUPANTE	N. ESSENZE
Pl	LENTISCO <i>Pistacia lentiscus</i>	140 mq	5
Sj	GINESTRA COMUNE <i>Spartium junceum</i>		11
Vt	VIBURNO <i>Viburnum tinus</i>		5
INERBIMENTO			-

E - FASCIA ARBOREO-ARBUSTIVA A CARATTERE IGROFILO



ALBERI (n.3 piante ogni 60 mq)		SUPERFICIE SESTO DRUPANTE	N. ESSENZE
Sa	SALICE BIANCO <i>Salix alba</i>	60 mq	3
ARBUSTI (n.6 piante ogni 60 mq)			-
Ta	TAMERICE <i>Tamarix gallica</i>	60 mq	3
Sp	SALICE ROSSO <i>Salix purpurea</i>		3
INERBIMENTO			-

LEGENDA

- Tracciato di progetto
- Progetto Astaldi
- Svincolo Flumini parzialmente realizzato con altro appalto
- Confini comunali

Cantieri

- CO_n. Cantieri operativi/Cantieri Tecnici
- CT_n.
- CB Campo base

- Interventi di inerbimento dei rilevati
- Interventi a verde per l'inserimento paesaggistico delle aree di svincolo (Tipologico A - Prato cespugliato a valenza ornamentale)
- Interventi a verde per l'inserimento paesaggistico delle aree di svincolo e delle aree intercuse (Tipologico B - Cespuglieto arborato)
- Interventi di potenziamento della vegetazione nelle aree intercuse (Tipologico C - Arbusteto a carattere termofilo)
- Interventi di inserimento paesaggistico e consolidamento dei tratti in trincea e dei rilevati (Tipologico D - Arbusti a gruppi)
- Interventi di ripristino delle aree ripariali e dei fossi (Tipologico E - Fascia arboreo - arbustiva a carattere igrofilo)
- Interventi di recupero dei suoli e inerbimento dei tratti in dismissione e nelle aree intercuse
- Interventi di ripristino dei suoli in corrispondenza delle aree di cantiere
- Trattamento delle superfici murarie con matrici Reckli

Interventi per la fauna

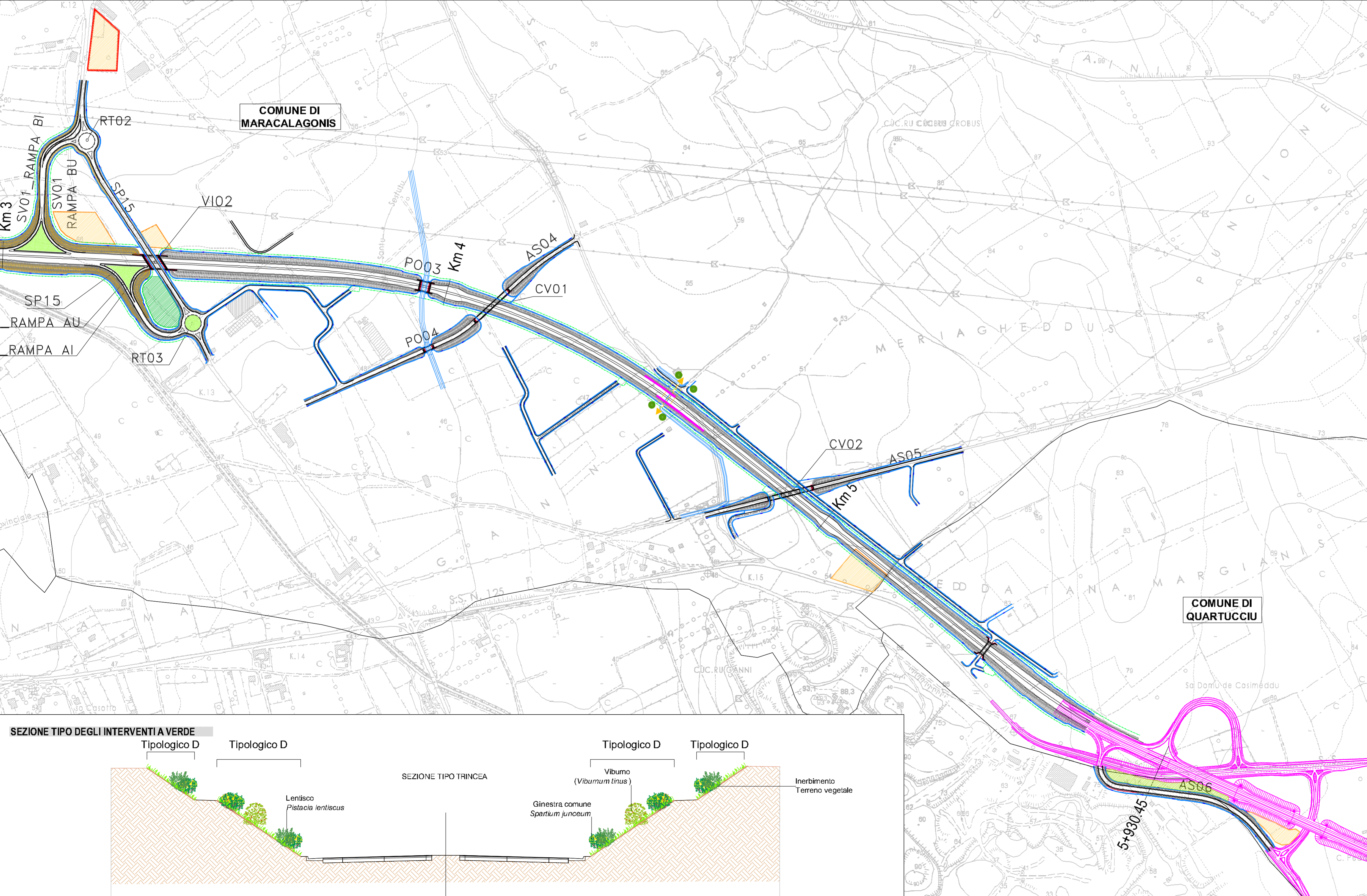
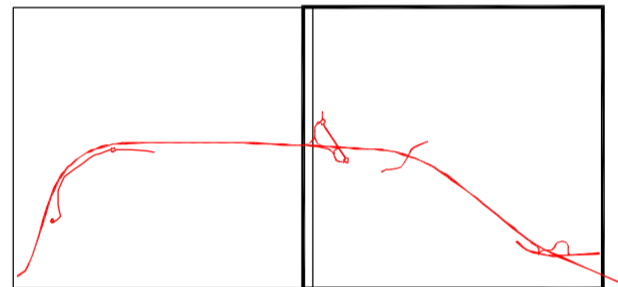
- Interventi a verde in corrispondenza dei sottopassi a funzione di invito per la fauna (Tipologico F)
- Passaggi faunistici in corrispondenza dei tombini idraulici

Interventi per la tutela delle acque

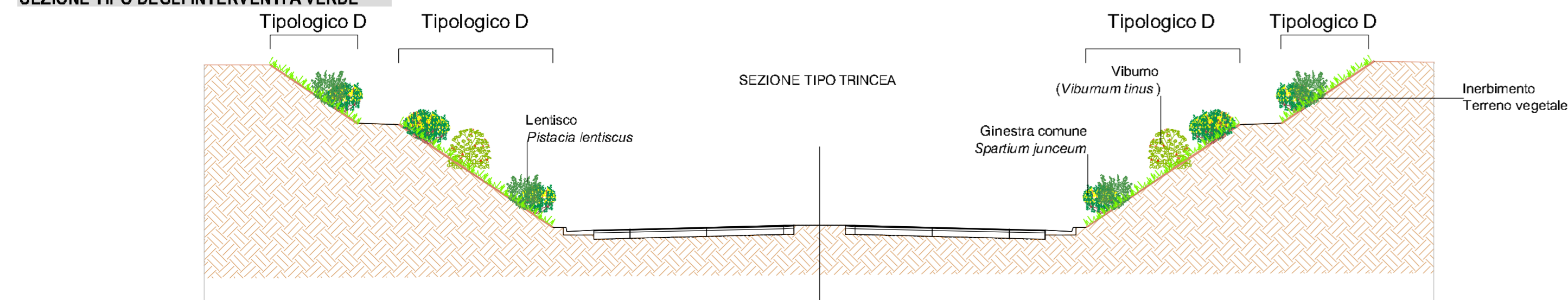
- Vasche idrauliche

Interventi di mitigazione acustica

- Barriera antirumore



SEZIONE TIPO DEGLI INTERVENTI A VERDE





Direzione Progettazione e Realizzazione Lavori

S.S. 554 "Cagliariatana"

Adeguamento al tipo B dal km 12+000 al km 18+000

Ex S.S.125 Orientale Sarda – Connessione tra la S.S.554 e la nuova S.S.554

PROGETTO DEFINITIVO		COD. CA352
PROGETTAZIONE: ATI VIA - LOTTI - SERING - VDP - BRENG		
RESPONSABILE DELL'INTEGRAZIONE DELLE PRESTAZIONI SPECIALISTICHE: Dott. Ing. Francesco Nichiarelli (Ord. Ing. Prov. Roma 14711)	GRUPPO DI PROGETTAZIONE MANDATARIA: <div style="display: flex; justify-content: space-around; align-items: center;">      </div>	
PROGETTISTA: Responsabile Tracciato stradale: Dott. Ing. Massimo Capasso (Ord. Ing. Prov. Roma 26031) Responsabile Struttura: Dott. Ing. Giovanni Piazza (Ord. Ing. Prov. Roma 27296) Responsabile Idraulico, Geotecnico e Impianti: Dott. Ing. Sergio Di Maio (Ord. Ing. Prov. Palermo 2872) Responsabile Ambientale: Dott. Ing. Francesco Ventura (Ord. Ing. Prov. Roma 14660)	GEOLOGO: Dott. Geol. Enrico Curcuruto (Ord. Geo. Regione Sicilia 966)	
COORDINATORE SICUREZZA IN FASE DI PROGETTAZIONE: Dott. Ing. Sergio Di Maio (Ord. Ing. Prov. Palermo 2872)	RESPONSABILE SIA: Dott. Ing. Francesco Ventura (Ord. Ing. Prov. Roma 14660)	
VISTO: IL RESPONSABILE DEL PROCEDIMENTO: Dott. Ing. Francesco Carris		

RELAZIONE PAESAGGISTICA

PLANIMETRIA INTERVENTI DI INSERIMENTO PAESAGGISTICO

AMBIENTALE 2/2

CODICE PROGETTO	NOME FILE	REVISIONE	SCALA:
PROGETTO	T00IA04AMBPL02-03A_PLA_SEZ_INT		
LIV. PROG. ANNO	CODICE ELAB.		
D P CA 03 5 2 D 19	T00 IA04 AMB PL03		
D			
C			
B			
A	EMISSIONE	FEB 2020	B.2MEI
REV.	DESCRIZIONE	DATA	REDATTO
			VERIFICATO
			APPROVATO