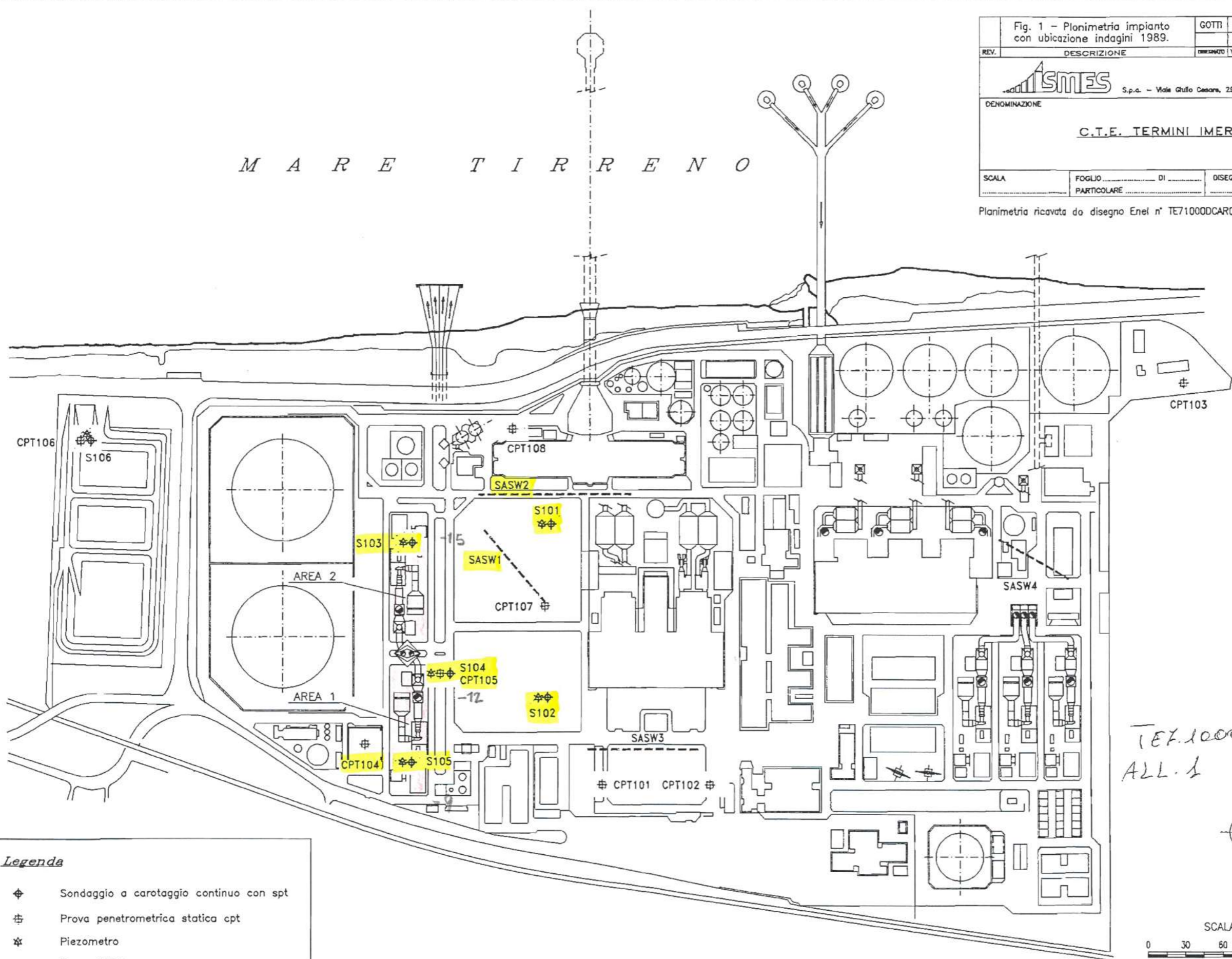


TE

Fig. 1 - Planimetria impianto con ubicazione indagini 1989.		GOTTI		24.06.92
REV.	DESCRIZIONE	ELABORATO	VERIFICATO	COMPLETATO
 S.p.a. - Viale Giulio Cesare, 29 - 24100 Bergamo				
DENOMINAZIONE				
C.T.E. TERMINI IMERESE				
SCALA	FOGLIO	DI	DISEGNO N.	
	PARTICOLARE			

Planimetria ricavata da disegno Enel n° TE71000DCAR0001 Rev. 04 del 30.04.91

M A R E T I R R E N O



TE7.1000 SCMB.1656/00  
ALL. 1



SCALA 1:3000



**Legenda**

⊕	Sondaggio a carotaggio continuo con spt
⊕	Prova penetrometrica statica cpt
⊕	Piezometro
---	Prova SASW

Indagine 1989









20/09

21/09

DATA	20/09
METODO DI PERFORAZIONE	
TIPO DI CORONA	
ATTREZZO DI PERFORAZ	
RIVESTIMENTO	
FLUIDO DI PERFORAZIONE	
PROFONDITA' DAL PIANO CAMPANIA (m)	23.00
COLONNA STRATIGRAFICA	

CARDI. CAMP. NK3

DESCRIZIONE STRATIGRAFICA

Alternanze metriche di argilliti sciolte inglobanti frequenti elementi litoidi (calcarei) e argille marnose talvolta sciolte. Il colore varia da rosso vinaccio a grigio. Da 39.40m a 39.90m livello calcareo.

Argilliti sciolte (facilmente riducibili in scoglie). Colore verde.

CARTAGGIO	PRODOTTO PER PENETROMETER TORVANE	CAMPIONI INDISTURBATI	CAMPIONI RIMANEGGIATI	S.P.I.		STRUMENTAZ. INSTALLATA	NOTE
				NUMERO	PROFONDITA'		
0	PRODOTTO PER PENETROMETER TORVANE	NUMERO	PROFONDITA'	NUMERO	PROFONDITA'		
10	Cu (kg/cm <sup>2</sup> )	TIPO DI CAMP	PROFONDITA' PRELIEVO	PROFONDITA' PRELIEVO	PROFONDITA' PRELIEVO		
20		M	23.50				
30			24.10				
40							
50							
60							
70							
80							
90							
100							
		3				CASSA 5	
						23.00m	
						CASSA 6	
		4					
						27.00m	
						CASSA 7	
						32.00m	
		5				CASSA 8	
						36.00m	
						CASSA 9	
						40.00m	
		6				CASSA 10	
						44.00m	
		7					
						45.90	






S CAMPIONATORE SHELBY  
 O CAMPIONATORE OSTERBERG  
 D CAMPIONATORE DENISON  
 DP CAMP. DENISON CON FUSTELLA  
 M CAMPIONATORE MAZIER  
 DM CORONA DIAMANTATA  
 W CORONA MOIA  
 PC PUNTA CONICA } SPT  
 PA PUNTA APERTA } CAMP. RAYMOND

RILIEVO H <sub>2</sub> O DURANTE LA PERFORAZIONE					
PROF. FORD	PROF. RIVEST.	SERA		MATTINA	
		GG	H	GG	H
11.0	11.0	04	2.50	5	2.60
24.5	16.0	05	P.C.	6	P.C.
47.5	-	08	2.80	-	-

COMMITTENTE ENEL DCO ROMA CANTIERE TERMINI IMERESE (PA)  
 COORDINATE : X = ..... Y = ..... QUOTA ASS. P.C. = ..... ms.l.m.m.  
 DATA INIZIO 04.09.89 DATA ULTIMAZIONE 08.09.89 TIPO DI ATTREZZATURA GELMA 2 ROTAZIONE  
 OPERATORE PETINATO TITOLO CENTRALE ENEL - ESECUZIONE D'INDAGINI  
 RESPONSABILE PRISINZANO GEOTECNICHE F. PROVE DI LABORATORIO



PERFORAZIONE N° S103  
 PROG. DGT/5190  
 DATA COMPILAZIONE 10.10.89

PERFORAZIONE N° S103  
 PAG 1 SEQUE 2 TOT 3  
 05/09

DATA	METODO DI PERFORAZIONE	TIPO DI CORONA	ATTREZZO DI PERFORAZ.	RIVESTIMENTO	FLUIDO DI PERFORAZIONE	PROFONDITA' DAL PIANO CAMPAGNA (m)	COLONNA STRATIGRAFICA	DESCRIZIONE STRATIGRAFICA	CAROTAGGIO		CAMPIONI INDEURIBILI		CAMPIONI RIMANECCATI		S.P.T.			STRUMENTAZ. INSTALLATA	NOTE			
									X	PROFONDITA' PRELIEVO	NUMERO	TIPO DI CAMP.	NUMERO	PROFONDITA' PRELIEVO	NUMERO	PROFONDITA' PRELIEVO	CASSE CATALOG. N°			N°	N° COLPI	PROFONO.
						1.00		RIPORTO: ghiaia Ø max 60mm in matrice sabbiosa debolmente limosa.														
						2.10		Limo argilloso torboso con rara ghiaia Ø max 40mm. Colore bruno.														
						4.50		Sabbia M/G, talvolta debolmente limosa con ghiaia Ø max 60mm e rari ciottoli.														
						7.50		Sabbia F/M debolmente limosa con rara ghiaia Ø max 30mm. Colore nocciaio. Da 6.20m a 6.60m limo sabbioso torboso bruno.														
						15.00		Sabbia fine localmente debolmente limosa con rara ghiaia Ø max 20-30mm. Colore nocciaio. Presenti resti conchigliari.														
								Alternanze metriche di: argillo marnosa localmente finemente scagliosa, colore grigio e argillite scagliosa inglobante elementi litoidi da centimetrici a decimetrici, colore grigio. Da 34.40m a 44.30m il colore diventa rosso vinaccio. Da 27.50m a 27.90m livello calcareo														

Da 9.00m a 9.85m prova di permeabilità Letranc a livello K.

PIEZOMETRO A TUBO APERTO









PROVA PENETROMETRICA STATICA CON PENETROMETRO ISMES DA 20 TON

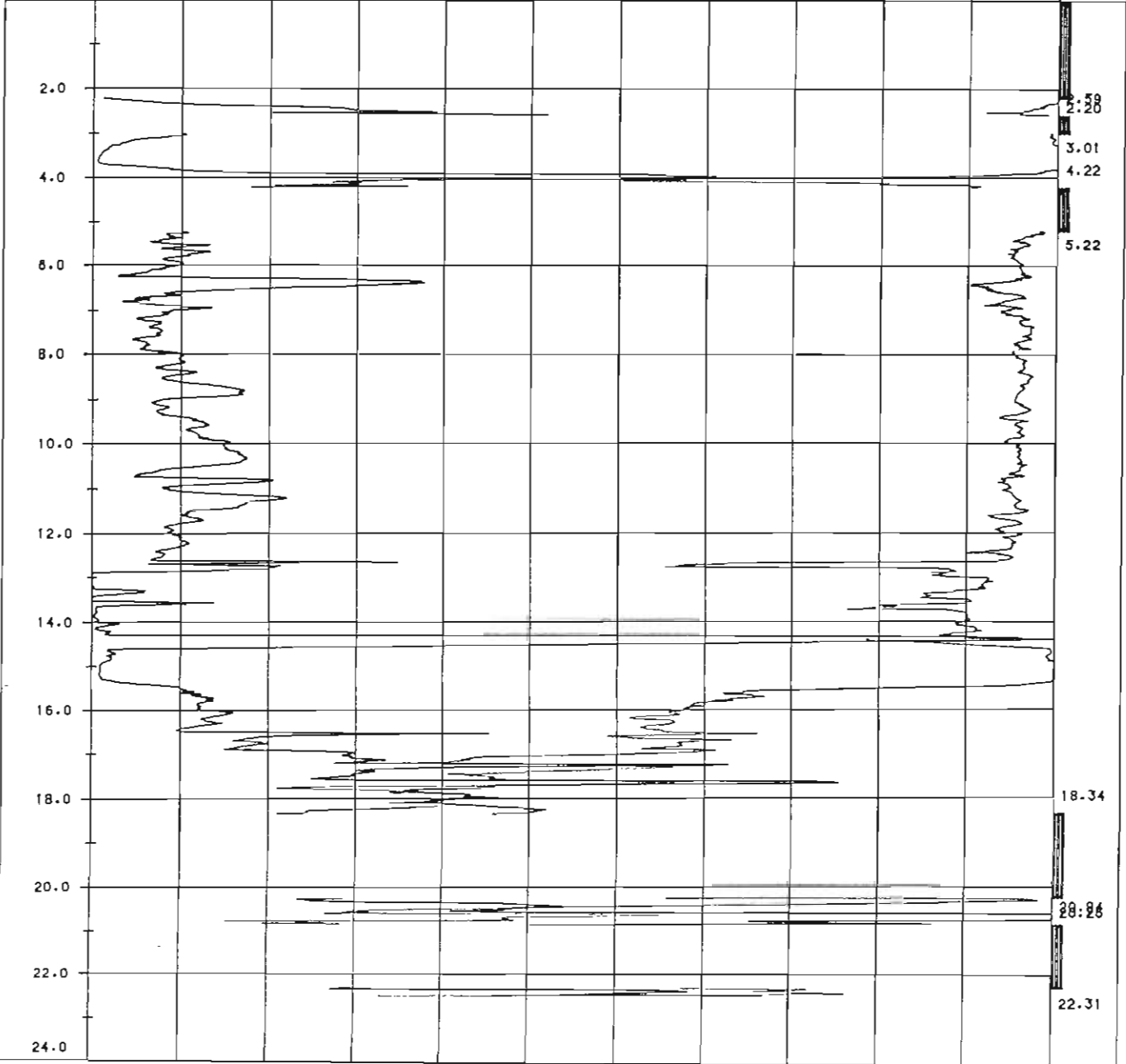
Committente : ENEL DCO ROMA	Date Inizio : 08/09/89	Prova : CPT105
Regione : SICILIA	Date fine : 08/09/89	Punte : 525-528
Area : TERMINI IMERESE	Quota Inizio : 2.20 m da P.C.	Coord. X :
Localita* : CENTRALE	Quota fine : 22.48 m da P.C.	Coord. Y :

1 MPa = 10.2 Kg/cm<sup>2</sup>

SABBIE ← LIMI → ARGILLE

0 1 2 3 4 5 6 7 8 9 10 F<sub>s</sub>/Q<sub>c</sub> (%)

	1.10	1.00	0.90	0.80	0.70	0.60	0.50	0.40	0.30	0.20	0.10	0	F <sub>s</sub> (MPa)
(Z) (m)	0	4	8	12	16	20	24	28	32	36	40	44	Q <sub>c</sub> (MPa)



## PROVA PENETROMETRICA STATICA CON PENETROMETRO ISMES OA 20 TON

Committente	: ENEL DCO ROMA	Data Inizio	: 07/09/89	Prova	: CPT104
Regione	: SICILIA	Data fine	: 07/09/89	Punta	: 525-528-515
Area	: TERMINI IMERESE	Quota inizio	: 1.50 m da P.C.	Coord. X	:
Localita'	: CENTRALE	Quota fine	: 24.65 m da P.C.	Coord. Y	:

 $1 \text{ MPa} = 10.2 \text{ Kg/cm}^2$ 

SABBIE

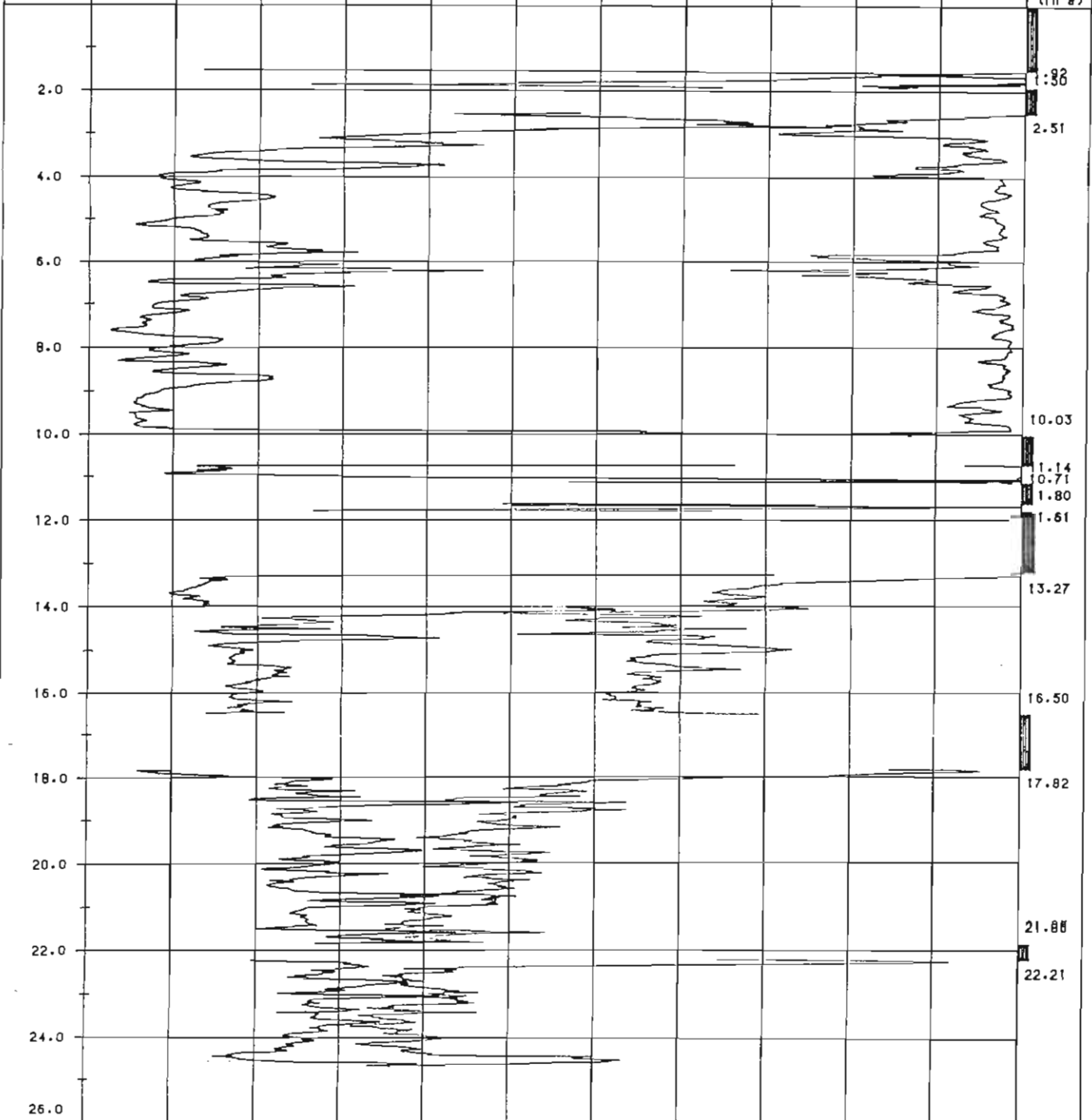
LIMI

ARGILLE

0	1	2	3	4	5	6	7	8	9	10
$F_{90}/Q_c$										
(%)										

1.10	1.00	0.90	0.80	0.70	0.60	0.50	0.40	0.30	0.20	0.10	0
$F_{90}$											
(MPa)											

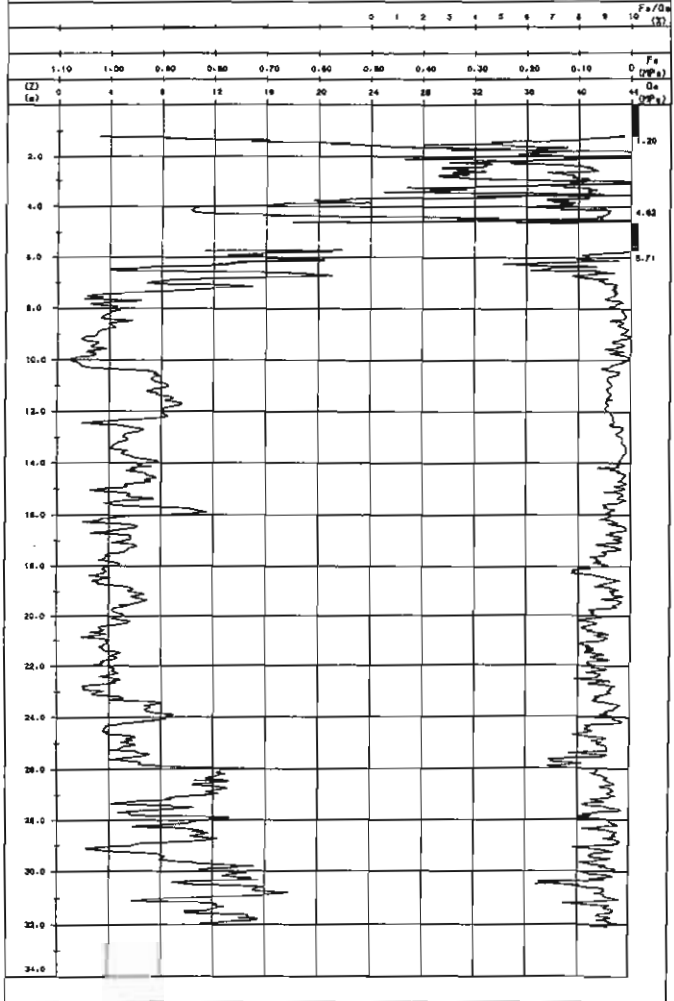
(Z)	0	4	8	12	16	20	24	28	32	36	40	44
(m)	$Q_c$											
	(MPa)											



PROVA PENETRIMETRICA STATICA CON PENETRIMETRO ISMES DA 20 TON

Committente \* ENEL OGD ROMA      Data Inizio \* 14/02/80      Prova \* CPT103  
 Regione \* SICILIA      Data fine \* 14/05/80      Punto \* 515  
 Area \* IERNIKI (MERESE)      Quota inizio \* 1.20 m da P.C.      Coord. X \*  
 Localita' \* CENTRALE      Quota fine \* 32.08 m da P.C.      Coord. Y \*

1 MPa = 10.2 Kgf/cm<sup>2</sup>



TES. 10001010 2504/00  
 ALL. 2