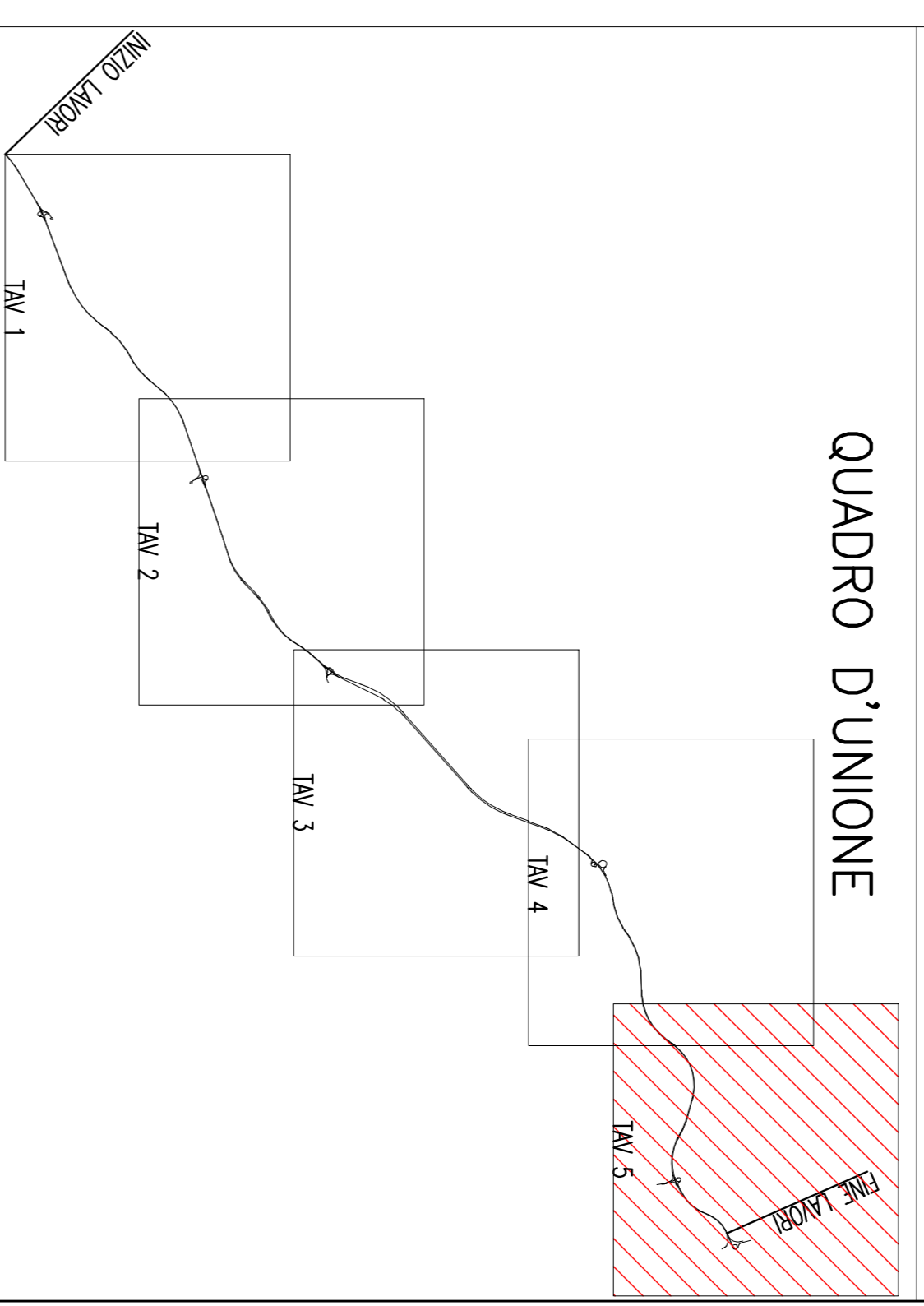
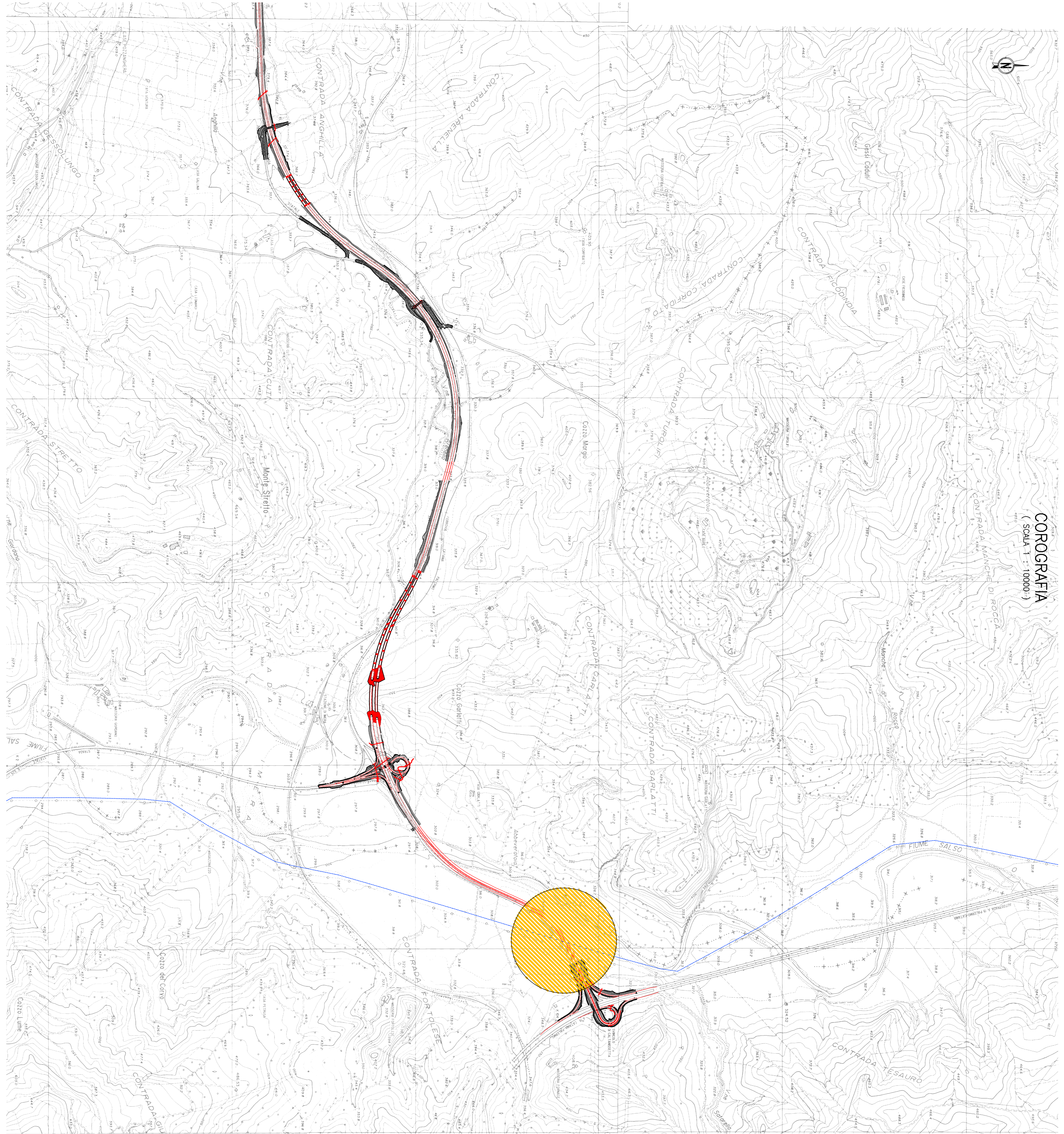


COROGRAFIA
(SCALA 1 : 10000)



ANAS S.p.A.
DIREZIONE CENTRALE PROGRAMMAZIONE PROGETTAZIONE

PA 12/09
CORRIDOIO PLURIMODALE TIRRENICO - NORD EUROPA
ITINERARIO AGRIGENTO - CALTANISSETTA - A19
S.S. N° 640 "DI PORTO EMPEDOCLE"
AMMODERNAMENTO E ADEGUAMENTO ALLA CAT. B DEL D.M. 5.11.2001
Dal km 44+000 allo svincolo con l'A19

PROGETTO ESECUTIVO

Contratto Generale:

PROGETTO DI RISOLUZIONE INTERFERENZA N°71 SICILIAQUE
ELABORATI GRAFICI DI PROGETTO
Corografia

Codice Unico Progetto (CUP) : F91B0900070001

Codice Elaborato: **PA12_09 - E 0001GE215S106ZCZ046A** Scale 1:10.000

F			
E			
D			
C			
B	Aprile 2011	EMISSIONE	M. LITI
A	DATA	DESCRIZIONE	P. PAGLINI
REV.	DATA	REBANTO	VERIFICATO APPROVATO AUTORIZZATO

Responsabile del procedimento: Ing. MAURIZIO ARAMANI

Il Progettista: **Il Geodot:** **Il Conduttore per la sicurezza in fase di progetto:** **Il Direttore del lavoro:**