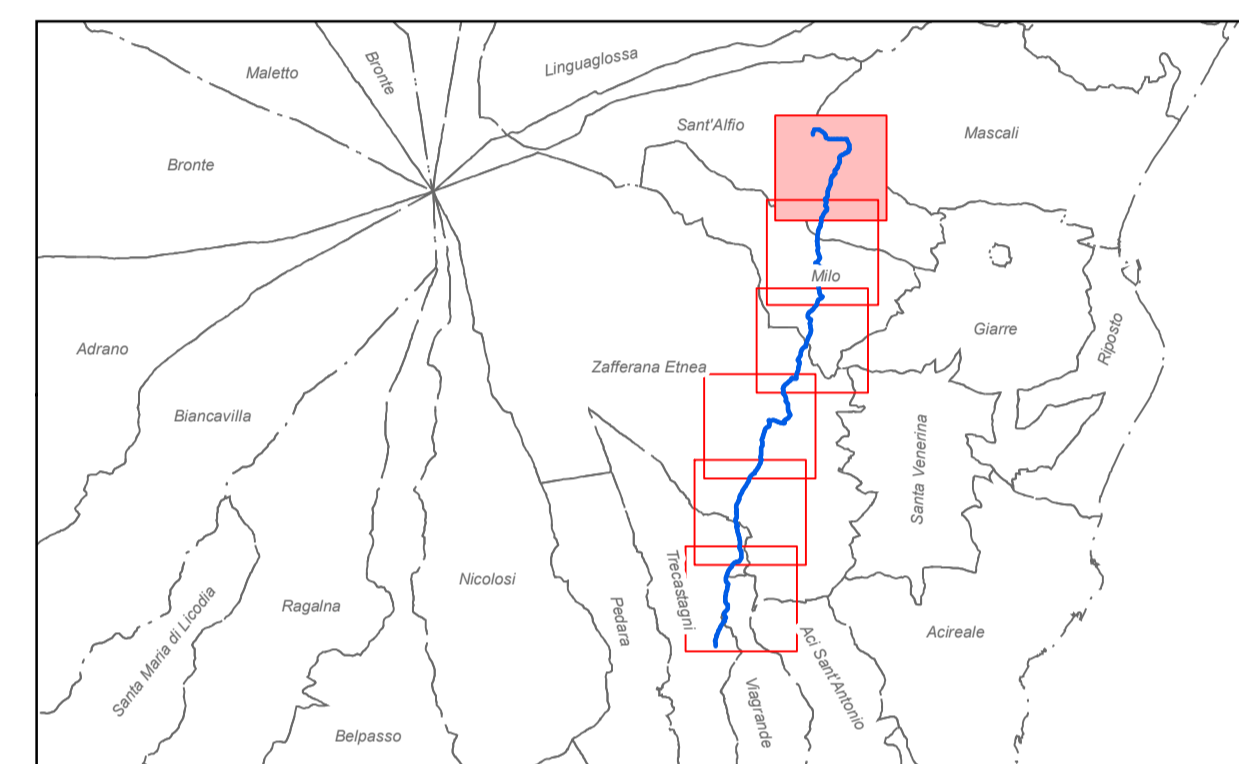


Legenda

- Acque superficiali e sotterranee
(Fonte: Sistema Informativo Territoriale Regionale - Regione Sicilia)
- Rischio idraulico**
- RISCHIO**
- R1
- R2
- R3
- R4
(Fonte: Sistema Informativo Territoriale Regionale - Regione Sicilia)
- Attraversamenti
- Pozzi
- Condotta di progetto
- Limiti Amministrativi



ACOSSET SPA
 Viale Mario Rapisardi, 164 - 95123, Catania
 Tel. 095360133 Fax 095356032
 PEC: acosset@pec.it Sito: www.acosset.com
 P.IVA 00132380874

Lavori di posa condotta idrica per il collegamento del Pozzo denominato "Rosella" agli Impianti Acoset Spa

STUDIO PRELIMINARE AMBIENTALE per la VALUTAZIONE DI ASSOGGETTABILITA' A VIA

Carta delle acque superficiali e sotterranee

Il Responsabile Unico del Procedimento Ing. R. Savarese	Coordinatore della Sicurezza in fase di Progettazione ed Esecuzione Ing. B. Santangelo	Tavola 13.1	
I Progettisti Ing. F. Arcidiacono Ing. P. Cutore Ing. A. Pagano		Scala 1:5000	
Supporto alla Progettazione Ing. N. Dell'Orto Ing. S.A. Di Gregorio Dott. G. Sapienza Ing. A. Torre Ing. A. Torrisi		Data	
Supporto al RUP Ing. F.G.A. Vagliasindi	Il Direttore Tecnico Ing. E. Greco	Il Direttore Generale G. Rizzo	Il Presidente P.A. D. Di Gloria