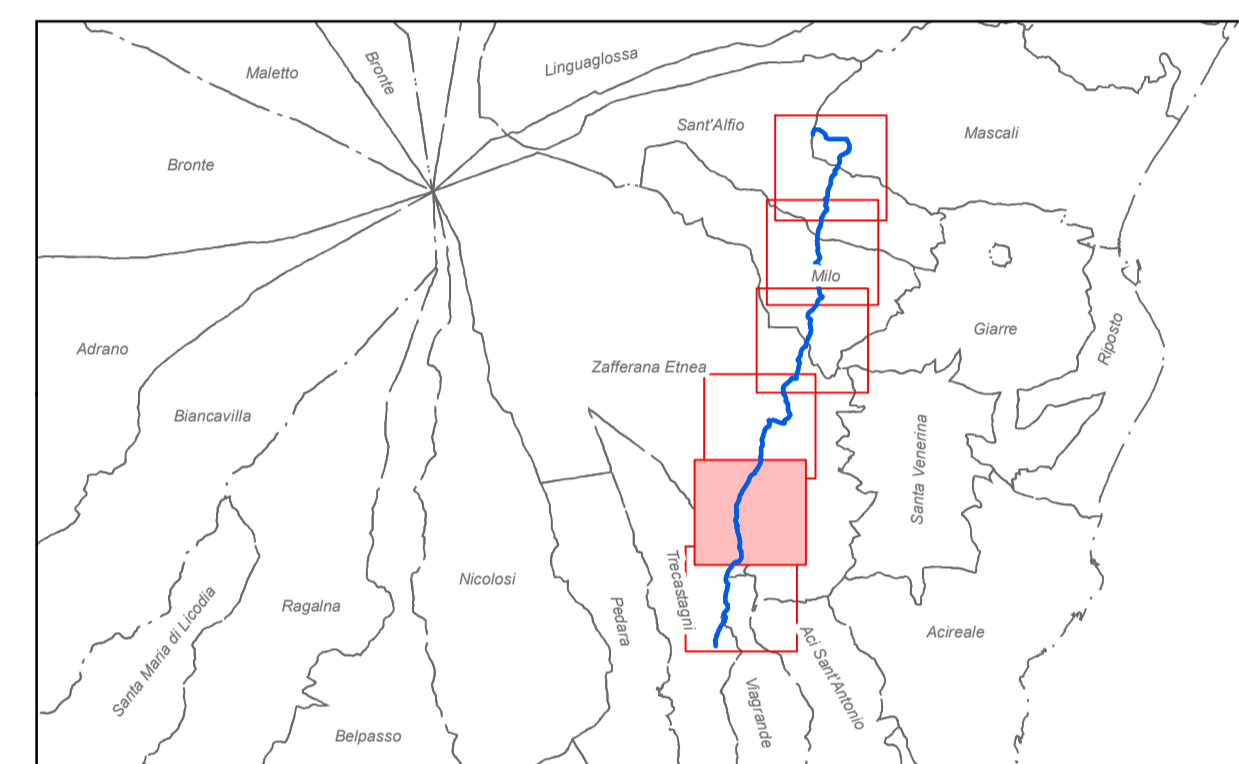


# Legenda

- Acque superficiali e sotterranee  
(Fonte: Sistema Informativo Territoriale Regionale - Regione Sicilia)
- Rischio idraulico**
- RISCHIO**
- R1
- R2
- R3
- R4  
(Fonte: Sistema Informativo Territoriale Regionale - Regione Sicilia)
- Attraversamenti
- Pozzi
- Condotta di progetto
- Limiti Amministrativi



ACOSSET SPA  
 Viale Mario Rapisardi, 164 - 95123, Catania  
 Tel. 095360133 Fax 095356032  
 PEC: acosset@pec.it Sito: www.acosset.com  
 P.IVA 00132380874

**Lavori di posa condotta idrica per il collegamento del Pozzo denominato "Rosella" agli Impianti Acosset Spa**

**STUDIO PRELIMINARE AMBIENTALE  
 per la  
 VALUTAZIONE DI ASSOGGETTABILITA' A VIA**

**Carta delle acque superficiali e sotterranee**

<b>Il Responsabile Unico del Procedimento</b>  Ing. R. Savarese	<b>Coordinatore della Sicurezza in fase di Progettazione ed Esecuzione</b>  Ing. B. Santangelo	<b>Tavola 13.5</b>	
<b>I Progettisti</b> Ing. F. Arcidiacono    Ing. P. Cutore    Ing. A. Pagano		<b>Scala</b> 1:5000	
<b>Supporto alla Progettazione</b> Ing. N. Dell'Orto    Ing. S.A. Di Gregorio    Dott. G. Sapienza    Ing. A. Torre    Ing. A. Torrisi		<b>Data</b>	
<b>Supporto al RUP</b> Ing. F.G.A. Vagliasindi	<b>Il Direttore Tecnico</b> Ing. E. Greco	<b>Il Direttore Generale</b> G. Rizzo	<b>Il Presidente</b> P.A. D. Di Gloria