

Legenda

- Condotta di progetto
- Sistema Naturale-Sottosistema Abiotico**
- Componente Geomorfológica**
- conetti vulcanici
- Componente Geologica**
- ▲ geositi
- Componente Idrogeologica**
- Torrenti

- Sistema Antropico-Sottosistema agricolo forestale**
- Componente Paesaggio agrario**
- Paesaggio delle colture erbacee
- Paesaggio dei mosaici colturali
- Paesaggio delle colture arboree
- Paesaggio del vigneto
- Paesaggio dell'agrumeto
- Paesaggio del ficodindieto; consociazione ficodindia olivo
- Paesaggio del pistacchiato
- Paesaggio del nocciolato
- Paesaggio delle colture in serra

- Sistema Naturale-Sottosistema biotico**
- Componente Vegetazionale**
- Bosco
- Pascolo, macchia e rupestre-Pascolo, macchia e rupestre
- Vegetazione ripariale

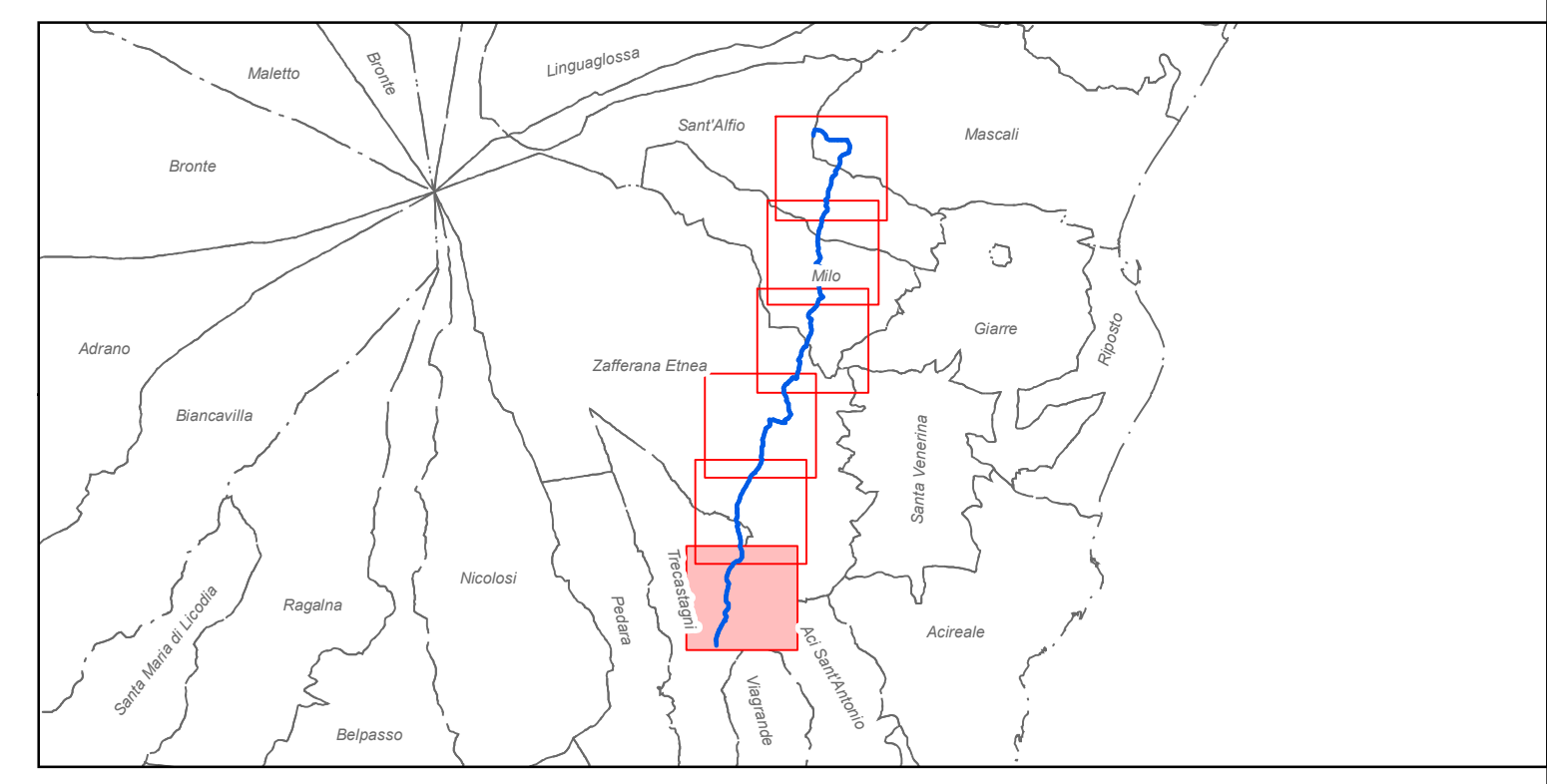
Sistema Antropico-Sottosistema Insediativo


- Componente storico-culturale**
- Beni isolati (Caratterizzazione per Classe)
- A1
- A2
- A3
- B1
- ▲ B2
- ✚ B3
- C1
- D1
- D10
- ▲ D2
- ★ D3
- ★ D4
- ◆ D5
- D8
- D9
- E2
- ▲ E4
- E5
- E6
- E7

- beni archeologici art10
- centri e nuclei storici

- Componente del paesaggio percettivo**
- tratti panoramici

(Fonte: Sistema Informativo Territoriale Regionale - Regione Sicilia)



 <p>ACOSSET SPA Viale Mario Rapisardi, 164 - 95123, Catania Tel 095360133 Fax 095356032 PEC: acosset@pec.it Sito: www.acosset.com P.IVA 00132380874</p>		
<p>Lavori di posa condotta idrica per il collegamento del Pozzo denominato "Rosella" agli Impianti Acoset Spa</p>		
<p>STUDIO PRELIMINARE AMBIENTALE per la VALUTAZIONE DI ASSOGGETTABILITA' A VIA</p>		
<p>Carta della struttura del paesaggio</p>		
<p>Il Responsabile Unico del Procedimento</p> <p>Ing. R.Savarese</p>	<p>Coordinatore della Sicurezza in fase di Progettazione ed Esecuzione</p> <p>Ing. B.Santangelo</p>	<p>Tavola 16.6</p>
<p>I Progettisti</p> <p>Ing. F.Arcidiacono Ing. P.Cutore Ing. A.Pagano</p>		<p>Scala</p> <p>1:5000</p>
<p>Supporto alla Progettazione</p> <p>Ing. N. Dell'Orto Ing. S.A. Di Gregorio Dott. G. Sapienza Ing. A. Torre Ing. A.Torrisi</p>		
<p>Supporto al RUP</p> <p>Ing. F.G.A. Vagliasindi</p>	<p>Il Direttore Tecnico</p> <p>Ing. E.Greco</p>	<p>Il Direttore Generale</p> <p>G. Rizzo</p>
<p>Il Presidente</p> <p>PA. D. Di Gloria</p>		