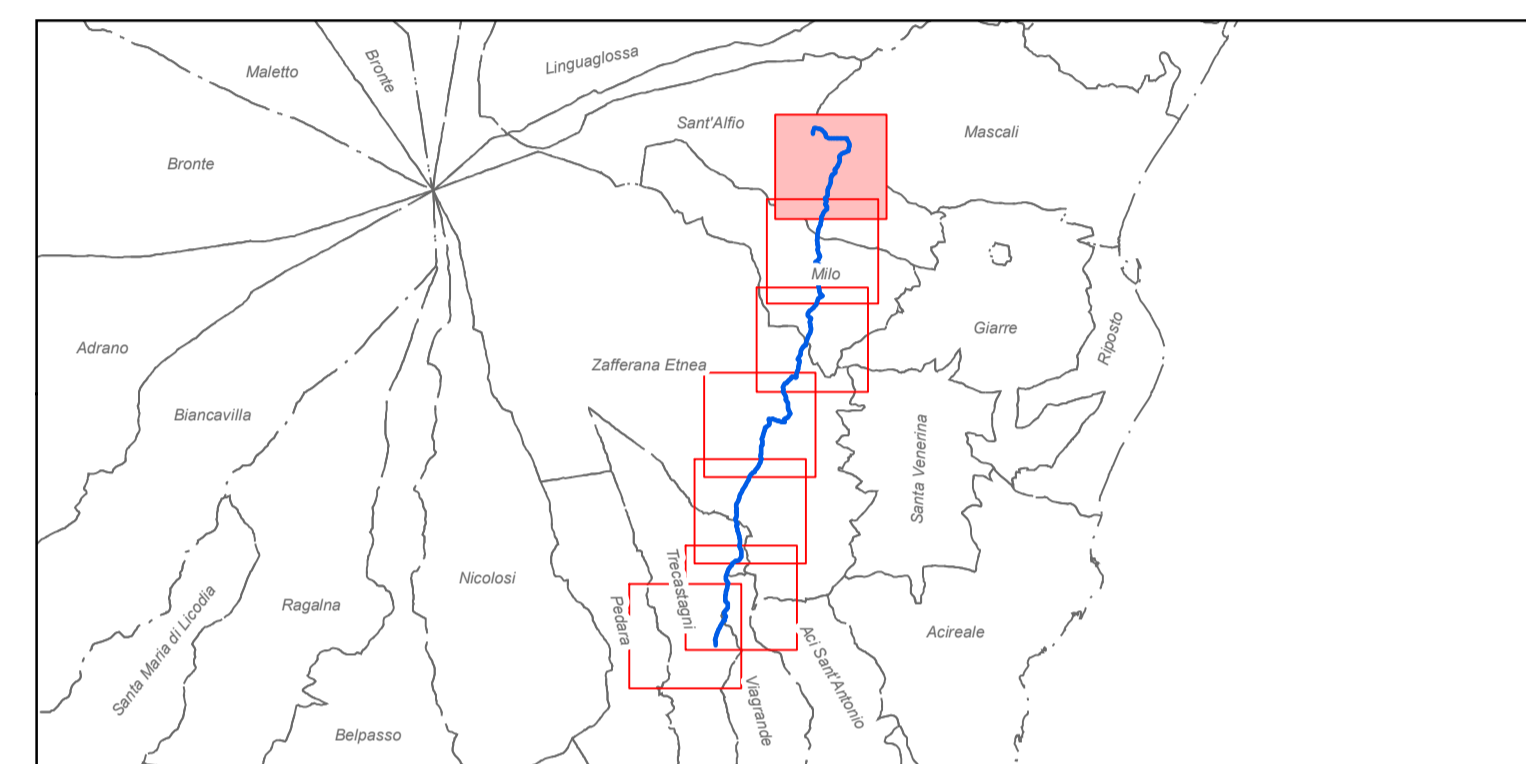


Legenda

- Pozzi
- Strada comunale a fondo bituminoso
- Strada comunale a fondo naturale
- Strada provinciale a fondo bituminoso
- ▨ Aree di Cantiere Base e Deposito
- Attraversamenti
- - - Limiti Amministrativi




ACOSSET SPA
 Viale Mario Rapisardi, 164 - 95123, Catania
 Tel. 095360133 Fax 095356032
 PEC: acosset@pec.it Sito: www.acosset.com
 P.IVA 00132380874

Lavori di posa condotta idrica per il collegamento del Pozzo denominato "Rosella" agli Impianti Acoset Spa

STUDIO PRELIMINARE AMBIENTALE per la VALUTAZIONE DI ASSOGGETTABILITA' A VIA

Area di cantiere e di deposito temporaneo con viabilità di cantierizzazione

Il Responsabile Unico del Procedimento Ing. R. Savarese	Coordinatore della Sicurezza in fase di Progettazione ed Esecuzione Ing. B. Santangelo	Tavola 20.1
I Progettisti Ing. F. Arcidiacono Ing. P. Cutore Ing. A. Pagano		Scala 1:5000
Supporto alla Progettazione Ing. N. Dell'Orto Ing. S.A. Di Gregorio Dott. G. Sapienza Ing. A. Torre Ing. A. Torrissi		Data
Supporto al RUP Ing. F.G.A. Vagliasindi	Il Direttore Tecnico Ing. E. Greco	Il Direttore Generale G. Rizzo
		Il Presidente P.A. D. Di Gloria