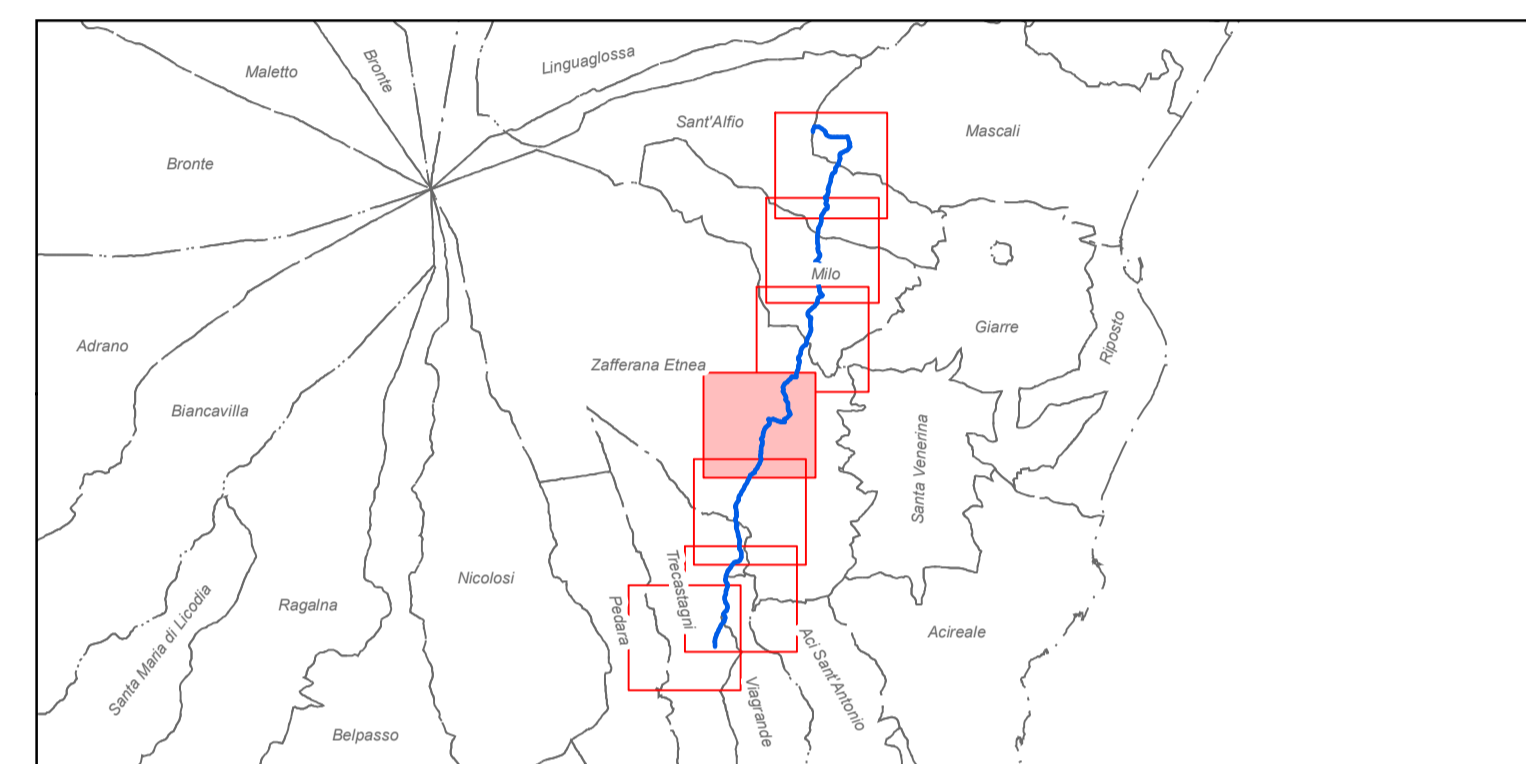


Legenda

- Pozzi
- Strada comunale a fondo bituminoso
- Strada comunale a fondo naturale
- Strada provinciale a fondo bituminoso
- Proprietà di Acoset S.p.A. a fondo naturale
- Aree di Cantiere Base e Deposito
- Attraversamenti
- Limiti Amministrativi



Zafferana Etnea



ACOSSET SPA
 Viale Mario Rapisardi, 164 - 95123, Catania
 Tel. 095360133 Fax 095356032
 PEC: acosset@pec.it Sito: www.acosset.com
 P.IVA 00132380874

Lavori di posa condotta idrica per il collegamento del Pozzo denominato "Rosella" agli Impianti Acoset Spa

STUDIO PRELIMINARE AMBIENTALE per la VALUTAZIONE DI ASSOGGETTABILITA' A VIA

Area di cantiere e di deposito temporaneo con viabilità di cantierizzazione

Il Responsabile Unico del Procedimento	Coordinatore della Sicurezza in fase di Progettazione ed Esecuzione	Tavola 20.4
Ing. R.Savarese	Ing. B.Santangelo	
I Progettisti		Scala
Ing. F.Arcidiacono	Ing. P.Cutore Ing. A.Pagano	1:5000
Supporto alla Progettazione		Data
Ing. N. Dell'Orto Ing. S.A. Di Gregorio Dott. G. Sapienza Ing. A. Torre Ing. A. Torrisi		
Supporto al RUP	Il Direttore Tecnico	Il Direttore Generale
Ing. F.G.A. Vagliasindi	Ing. E.Greco	G. Rizzo
		Il Presidente
		P.A. D. Di Gloria