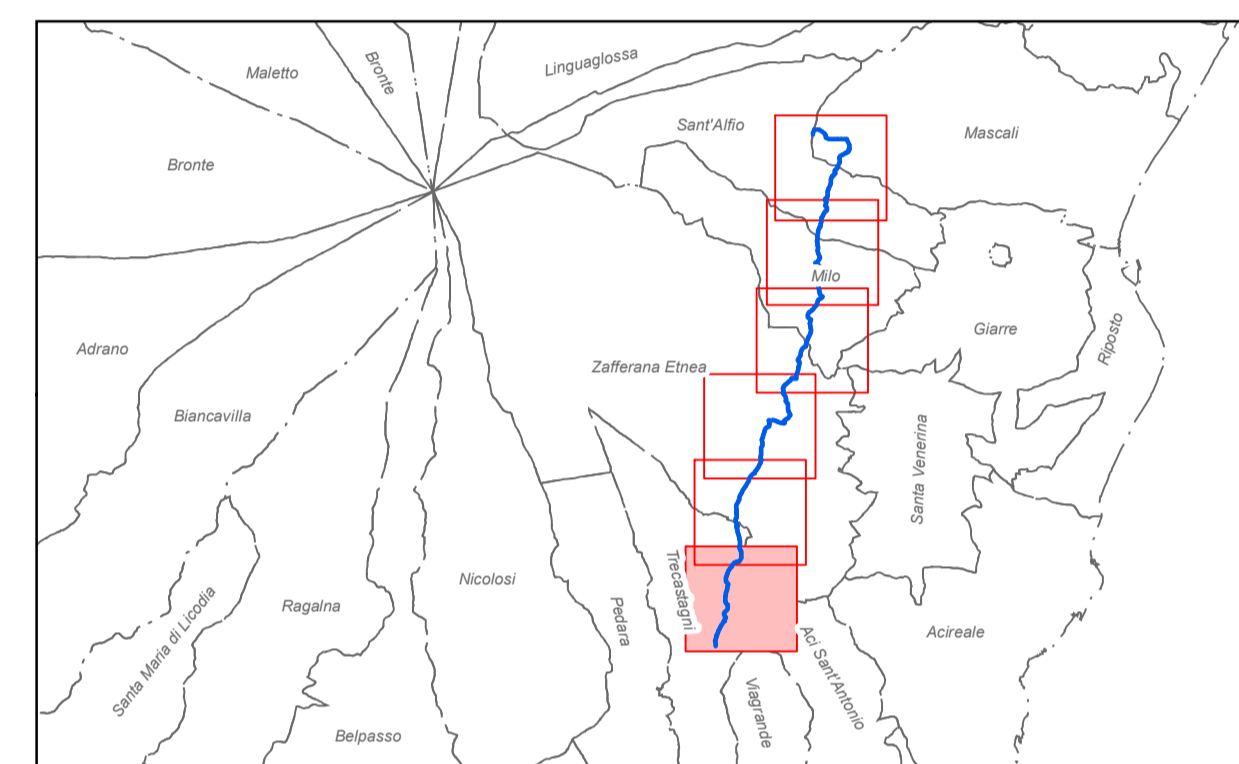


# Legenda

- Attraversamenti
- Pozzi
- paesaggi locali (Fonte: Sistema Informativo Territoriale Regionale - Regione Sicilia)
- Vincoli Archeologici art.10 D.lgs. 42/04
- vulcano - art.142, lett. l, D.lgs.42/04
- aree di interesse archeologico - art.142, lett. m, D.lgs.42/04
- montagne sopra 1200 metri - art.142, lett. d, D.lgs. 42/04
- aree riserve regionali - art.142, lett. f, D.lgs.42/04
- aree costa 300m.- art.142, lett.a, D.lgs. 42/04
- aree laghi 300m.- art.142, lett. b, D.lgs. 42/04
- aree fiumi 150m.- art.142, lett. c, D.lgs.42/04
- aree boscate - art.142, lett. g, D.lgs.42/04
- aree tutelate - art.136, D.lgs.42/04
- aree tutelate - art.134, lett. c, D.lgs. 42/04
- Condotta di progetto
- Limiti Amministrativi



ACOSSET SPA  
 Viale Mario Rapisardi, 164 - 95123, Catania  
 Tel. 095360133 Fax 095356032  
 PEC: acosset@pec.it Sito: www.acosset.com  
 P.IVA 00132380874

**Lavori di posa condotta idrica per il collegamento del Pozzo denominato "Rosella" agli Impianti Acosset Spa**

**STUDIO PRELIMINARE AMBIENTALE  
 per la  
 VALUTAZIONE DI ASSOGGETTABILITA' A VIA**

**Carta dei Vincoli - Beni Paesaggistici**

<b>Il Responsabile Unico del Procedimento</b>	<b>Coordinatore della Sicurezza in fase di Progettazione ed Esecuzione</b>	<b>Tavola 2.2.6</b>	
Ing. R.Savarese	Ing. B.Santangelo		
<b>I Progettisti</b>		<b>Scala</b>	
Ing. F.Arcidiacono	Ing. P.Cutore    Ing. A.Pagano	1:5000	
<b>Supporto alla Progettazione</b>		<b>Data</b>	
Ing. N. Dell'Orto    Ing. S.A. Di Gregorio    Dott. G. Sapienza    Ing. A. Torre    Ing. A. Torrisi			
<b>Supporto al RUP</b>	<b>Il Direttore Tecnico</b>	<b>Il Direttore Generale</b>	<b>Il Presidente</b>
Ing. F.G.A. Vagliasindi	Ing. E. Greco	G. Rizzo	P.A. D. Di Gloria